

1960

ブリヂストン美術館

館 報

8

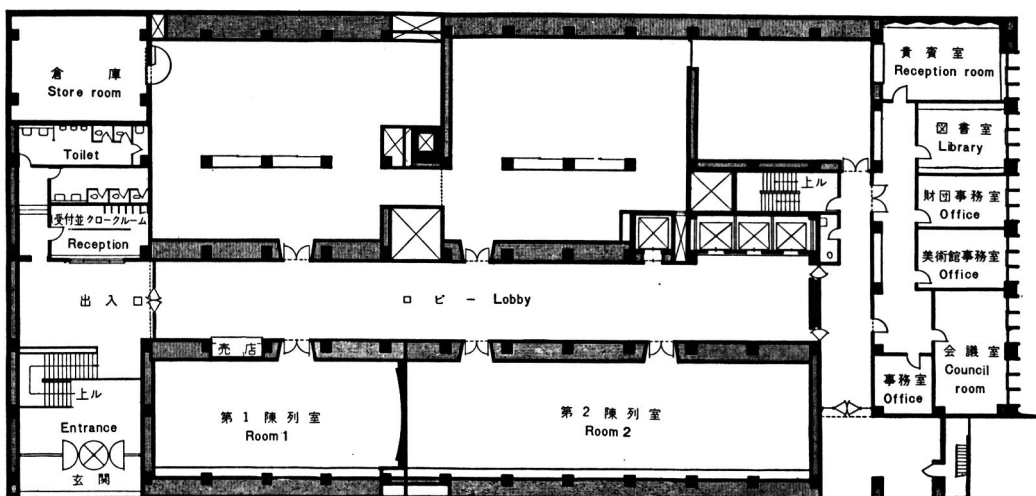
BRIDGESTONE GALLERY



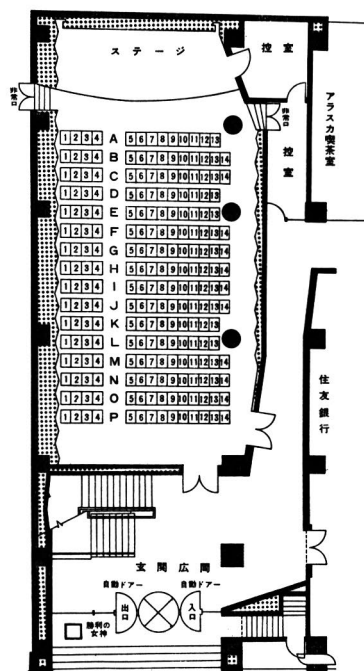


**1960**  
**ブリヂストン**  
**美術館**  
**館報**

昭和34(1959)年度記録



| 目 次                |              |
|--------------------|--------------|
| 1 設 立 趣 旨          | 1            |
| 2 位 置・設 備          | 1            |
| 3 機 構・運 営          | 1            |
| 4 開 館 時 と 入 場 料    | 2            |
| 5 34 年 度 入 場 者 一 覧 | 2            |
| 6 プリヂストン美術館大阪展目録   | 3            |
| 7 増 築 新 装 開 館      | 4            |
| 8 主 な 日 録          | 9            |
| 9 追 加 新 展 示        | 9            |
| 10 土 曜 講 座         | 9            |
| 11 LPレコードコンサート     | 10           |
| 12 記念画集の礼状抜萃       | 10           |
| 13 プリヂストン美術館作品目録   | 11           |
| 14 大阪展に寄せられた世評抜萃   | 21           |
| 15 記 録 写 真         | (写真版)        |
| ○ 表 紙 写 真          | ギリシア彫刻「哲人の顔」 |



(宝町通り) 八重州通り (新東京駅八重洲口)



## 設 立 趣 旨

ブリヂストン美術館は、石橋正二郎氏が多年にわたって蒐集愛蔵した内外の美術品を、社会公共の為、広く一般の鑑賞に供し、文化向上の一端に貢献したいとの趣旨に基づき、昭和27年1月、ブリヂストンビルディング建設の機会に開設されたものであり、その充実発展を期するため、昭和31年4月設立された財団法人石橋財団がその経営を継承し、尚、昭和34年5月には面積が二倍に拡張されると共に、設備に大改良を加えた新装工事が完成した。

## 位 置 ・ 設 備

- 名 称**——本美術館は“ブリヂストン美術館”と称し、英文では“BRIDGESTONE GALLERY”と記す。
- 位 置**——東京都中央区京橋一丁目一番地の一　ブリヂストンビルディング 1, 2 階  
国電・東京駅八重州口下車。都電・通三丁目下車。地下鉄・京橋又は日本橋下車
- 面 積**——ブリヂストンビル2階全部と1階に講堂等、約800坪 (2645 平方米)
- 部 屋 割**——第1陳列室、第2陳列室、第3陳列室、第4陳列室、第5陳列室、ロビー、貴賓室、会議室、図書室、事務室、倉庫、ブリヂストンホール
- 照 明**——乳白色アクリライト付特殊ルーバー、蛍光灯と白熱灯の併用、壁面照度平均 300 ルックス
- 換 気**——エアーコンディションによる換気及び冷暖房、湿度等自動調整

## 機 構 ・ 運 営

美術館は、財団法人石橋財団に所屬し、その運営は運営委員会に委ねられている。機構次の通り

- 石 橋 財 団 理 事 長** 石橋正二郎
- 理 事** 団 伊 能、牧 野 良 三、石井光次郎、野 田 俊 作、君 島 武 男、石橋幹一郎、  
富 永 惣 一、鳩山威一郎
- 監 事** 加 嶋 五 郎、成 毛 収 一、郷 裕 弘
- 評 議 員** 石橋正二郎、団 伊 能、牧 野 良 三、石井光次郎、君 島 武 男、石橋幹一郎、  
富 永 惣 一、加 嶋 五 郎、佐 藤 尚 武、谷口弥三郎、鶴 沢 晋、鳩 山 安 子、  
成 毛 典 子、竜頭文吉郎、酒 井 康
- 事務局長** 酒 井 康
- ブリヂストン美術館顧問** 細川護立、浅野長武
- 参 与** 大原総一郎、上野直昭、福島繁太郎、久保貞次郎、矢代幸雄、松本栄一、  
秋山光夫、野間清六
- 館 長** 石橋正二郎
- 運営委員会 委員長** 団 伊 能
- 委 員** 今泉篤男、伊原宇三郎、猪熊弦一郎、石橋幹一郎、富永惣一、嘉門安雄、  
河北倫明、谷 信 一
- 主 事** 岩 佐 新 囀 託 徳大寺公英 **学芸員** 六条隆次、山上隆之輔、穴沢えみ子

## 開館時と入場料

開館時間 午前10時～午後5時30分

休館 毎月曜日，年末12月28日～1月4日

入場料 (一人) 一般 ¥50，学生 ¥30，12歳未満 ¥20  
 (団体) 一般 ¥40，学生 ¥20，12歳未満 ¥10  
20人以上  
 尚，特別展の場合は，変更することがある。

## 昭和34年度入場者一覧

|      | 一 般    | 学 生    | 小 人 | 団 体   | 合 計    | フリーパス | 総 計    | 有 料 者<br>一日平均 |
|------|--------|--------|-----|-------|--------|-------|--------|---------------|
| 5 月  | 7,042  | 4,355  | 55  | 142   | 11,594 | 791   | 12,385 | 610           |
| 6 月  | 6,203  | 3,745  | 67  | 732   | 10,747 | 597   | 11,344 | 430           |
| 7 月  | 4,890  | 3,195  | 92  | 236   | 8,413  | 589   | 9,002  | 312           |
| 8 月  | 5,441  | 3,891  | 157 | 526   | 10,015 | 282   | 10,297 | 385           |
| 9 月  | 6,495  | 3,975  | 78  | 172   | 10,720 | 310   | 11,030 | 412           |
| 10 月 | 4,968  | 3,485  | 71  | 227   | 8,751  | 588   | 9,339  | 324           |
| 11 月 | 4,333  | 2,643  | 70  | 289   | 7,335  | 296   | 7,631  | 293           |
| 12 月 | 2,684  | 1,842  | 53  | 504   | 5,083  | 399   | 5,482  | 212           |
| 合 計  | 42,056 | 27,131 | 643 | 2,828 | 72,658 | 3,852 | 76,510 | 372           |

有料者一日平均数は，開館実数を以て算出したものである。  
 尚，4月までは増改築のため休館。

# ブリヂストン美術館大阪展

(2月10日～3月1日)

朝日新聞社と当館との共同主催、大阪府教育委員会・大阪市教育委員会後援、会場・大阪大丸百貨店

## 〔絵画〕

|    |        |                    |    |        |            |
|----|--------|--------------------|----|--------|------------|
| 1  | ドラクロア  | 馬 習 作              | 39 | ボナール   | ヴェルノン風景    |
| 2  | コロー    | ヴィル・ダブレー           | 40 | マチス    | 画室の裸婦      |
| 3  | 〃      | オルレアン風景            | 41 | 〃      | 縞ジャケット     |
| 4  | 〃      | 瓶を持つイタリーの女         | 42 | 〃      | オダリスト      |
| 5  | ドービニー  | 漁 場                | 43 | 〃      | 〃          |
| 6  | クールベ   | 雪 景                | 44 | 〃      | 海水着の女      |
| 7  | 〃      | 海                  | 45 | ラブラード  | シャルトル風景    |
| 8  | ドーミエ   | 観 劇                | 46 | デュフィ   | 静 物        |
| 9  | モンチセリ  | 公園の貴婦人             | 47 | 〃      | ヨットのある港    |
| 10 | マネー    | 裸 婦                | 48 | ユトリロ   | サン・ドニ運河    |
| 11 | 〃      | オペラの仮装舞踏会          | 49 | ピカソ    | 女の顔        |
| 12 | ドガ     | 踊りの稽古場にて           | 50 | 〃      | 茶碗と匙       |
| 13 | 〃      | 浴 後                | 51 | 〃      | 卓子掛の上の静物   |
| 14 | ピサロ    | ブージュヴァールのセヌ河       | 52 | ブラック   | 梨          |
| 15 | 〃      | ボントアーズの菜園          | 53 | ルオー    | ビエロ        |
| 16 | モネー    | ヴェニス夕陽             | 54 | ドンゲン   | 公園の道       |
| 17 | 〃      | 海                  | 55 | ヴラマンク  | 風 景        |
| 18 | 〃      | 睡蓮の池               | 56 | ローランサン | 二人の少女      |
| 19 | シスレー   | マルロットの村の道          | 57 | マリーニ   | 馬          |
| 20 | 〃      | サン・マンメのラ・クロア・ブランシュ | 58 | 浅井忠    | 饒 物        |
| 21 | 〃      | サン・マンメ六月の朝         | 59 | 〃      | グレーの秋      |
| 22 | セザンヌ   | 静 物                | 60 | 黒田清輝   | ブレハの少女     |
| 23 | 〃      | サント・ヴィクトアール山       | 61 | 〃      | 鉄砲百合       |
| 24 | 〃      | 帽子をかぶった自画像         | 62 | 〃      | 針 仕 事      |
| 25 | ルノアール  | カーニュのテラス           | 63 | 藤島武二   | 黒 扇        |
| 26 | 〃      | 坐る浴女               | 64 | 〃      | チャチャラ      |
| 27 | ゴーガン   | 女の顔                | 65 | 〃      | 屋島よりの遠望    |
| 28 | 〃      | ブルターニュ風景           | 66 | 〃      | 東海旭光       |
| 29 | 〃      | ブルターニュの林           | 67 | 青木繁    | 海の幸        |
| 30 | ゴッホ    | 鯉                  | 68 | 小出檜重   | 帽子をかぶった自画像 |
| 31 | ルソー    | 牛のいる風景             | 69 | 〃      | 裸 婦        |
| 32 | 〃      | 飛行船のある風景           | 70 | 安井曾太郎  | ば ら        |
| 33 | シニヤック  | 港                  | 71 | 〃      | 桜          |
| 34 | ロートレック | ムーラン・ルージュのポスター     | 72 | 〃      | りんご        |
| 35 | 〃      | ムーラン・ルージュにて        | 73 | 岸田劉生   | 麗子座像       |
| 36 | 〃      | レストアンブ・オリジナル       | 74 | 国吉康雄   | 寝たる女       |
| 37 | ボナール   | 桃                  | 75 | 佐伯祐三   | 広告とテラス     |
| 38 | 〃      | 海 岸                | 76 | 〃      | 靴屋の店       |
|    |        |                    | 77 | 〃      | 広告貼り       |
|    |        |                    | 78 | 藤田嗣治   | インキ壺の静物    |

- 79 藤田 嗣 治 猫のいる静物  
80 // ドルドーニュの家  
81 関根 正 二 子 供

〔彫 刻〕

- 1 ド ガ 踊 子  
2 ロ ダ ン ピュピス・ド・シャヴァンヌ  
3 ブ ル デ ル 風の中のベートーヴェン  
4 // ペ ネ ロ ー プ

- 5 ブ ル デ ル 弓をひくヘラクレス  
6 デ ス ビ オ 女 の 顔  
7 ザ ッ キ ン 三 美 神

尚、2月11日午後5時から、中之島新朝日ビル ABC  
ホールに於て、記念講演会開催。「世界近代美術の  
方向」富永惣一氏、「印象派の美術について」嘉門  
安雄氏。映画「キュービズム」「名画の魅力」。司会  
谷信一氏

## 増 築 新 装 開 館

ブリヂストンビルの増改築に伴い美術館も拡張大改装が行われ、5月9日その竣工式を新ホールに於いて行い、引き続き秩父宮妃殿下がテープを切られて新装美術館の開館式が挙行された。

増築後の美術館総面積は 800 坪 (2645 平方米) となり、陳列室 5 室、中央廊下、貴賓室、会議室、図書室、事務室、倉庫等の部屋のほかに、演奏会や講演など各種文化行事のために使用する講堂ブリヂストンホールを一階入口近くに特設した。尚、第 1 陳列室を古代美術室として、エジプト、ギリシア、ローマ等の彫刻工芸等の部屋を新設した。照明は特殊ルーバーによる蛍光灯と白熱燈の併用、換気はエアーコンディション装置による換気と冷暖房湿度の自動調整、また防火消火等の諸設備も完備して、陳列効果をあげると同時に、貴重な文化遺産の永久保存に万全の措置を講じた。

### ブリヂストン美術館増改築竣工式に於ける館長石橋正二郎氏挨拶

本日は当美術館の増改築竣工式に当りまして、橋本文部大臣、東京都知事初め皆様の御臨席を得、ここに目出度く式典を挙げましたことは、まことに光栄の至りで感激のほかございません。厚く御礼を申し上げます。

私は、十年前にブリヂストンビルを建設いたします際、記念事業として私の美術品のコレクションを公開のため当美術館を創設した次第でございます。開設以来八年を経過いたしました。その間皆様の絶大なる御声援と御協力によりまして、我国の文化にいささかなりとも貢献しましたことは望外の喜びでございます。

顧みますと、創設のときはとりあえず仮設備のまま開館いたしましたのでありますが、年と共に入場者も増え、またいろいろな文化事業も盛んに行われ、外国から名士もよく訪問されますし、当美術館の使命は創設当時の予想よりも遙かに重要となって参りました。また私も二、三回欧米旅行をいたしました際、各国の主なる美術館は見逃さないよう熱心に観て参りましたが、どの国に参りましても美術館は実に立派なものでその国一番のほこりとして、外国旅行者を特に親切に歓迎しておりますことを眼のあたり視

まして、美術館が国際親善においてまことに重要であることを痛切に考えた次第であります。

それで当美術館も一時的のものでなくいつまでも限りのない永遠の事業となりましたから、いつかは美術館らしい立派なものに完備したいと考えておりましたところ、幸いにも昨年の春からこのブリヂストンビルの増築をいたすことになりましたので、この機会に使用面積を広げ、また全面的な改装もいたし、ここに竣工を見、予ねての念願がかないました、喜びに堪えない次第でございます。

更に設備の概要を申し上げますと、ただいま式を挙げました講演と演奏等に用いる一階のホールと玄関、それから二階の中央廊下、陳列室、倉庫、その他貴賓室、図書室、応接室、事務室等、その使用面積は従来の約二倍となって約八百坪（二千六百四十三平方メートル）になり、完備いたしました。

なお本日の開館式には午後一時から秩父宮妃殿下の御臨席をお願い致し、テープを切つていただくことになっております。また私は運営委員の熱心な御協力を得て、微力ながら今後益々美術館の活動に邁進いたしますから、皆様からなおいそごの御支援をいただきますようお願い申し上げます。

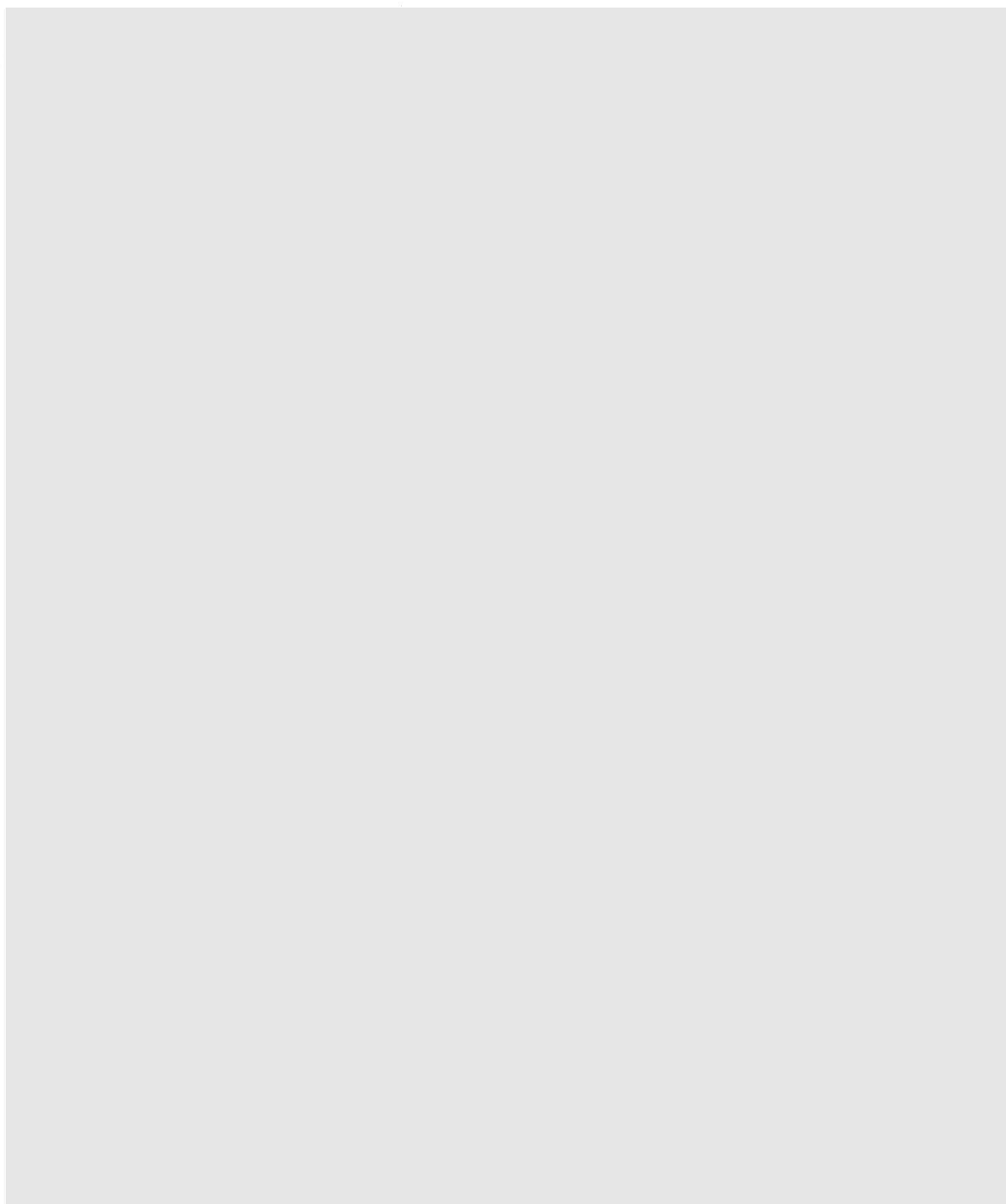
またこの建築の設計には装飾，照明，空気調整，防音，防火装置等，非常に難かしい点がございましたが，いろいろと苦心研究の上，緻密に入念に設計され，また昨年十二月に閉館いたし，あまり長く休館するのは面白くないから期日も急ぎましたので，施工には大へん骨折っていただきまして，立派

に竣工しましたから，先刻いささかながら感謝の意を表し，記念品を差し上げた次第でございます。

それからこのビルの増築計画につきましては土地の御所有者に大へん御協力をいただき，予定通りの建築ができたことを厚く御礼申し上げます。

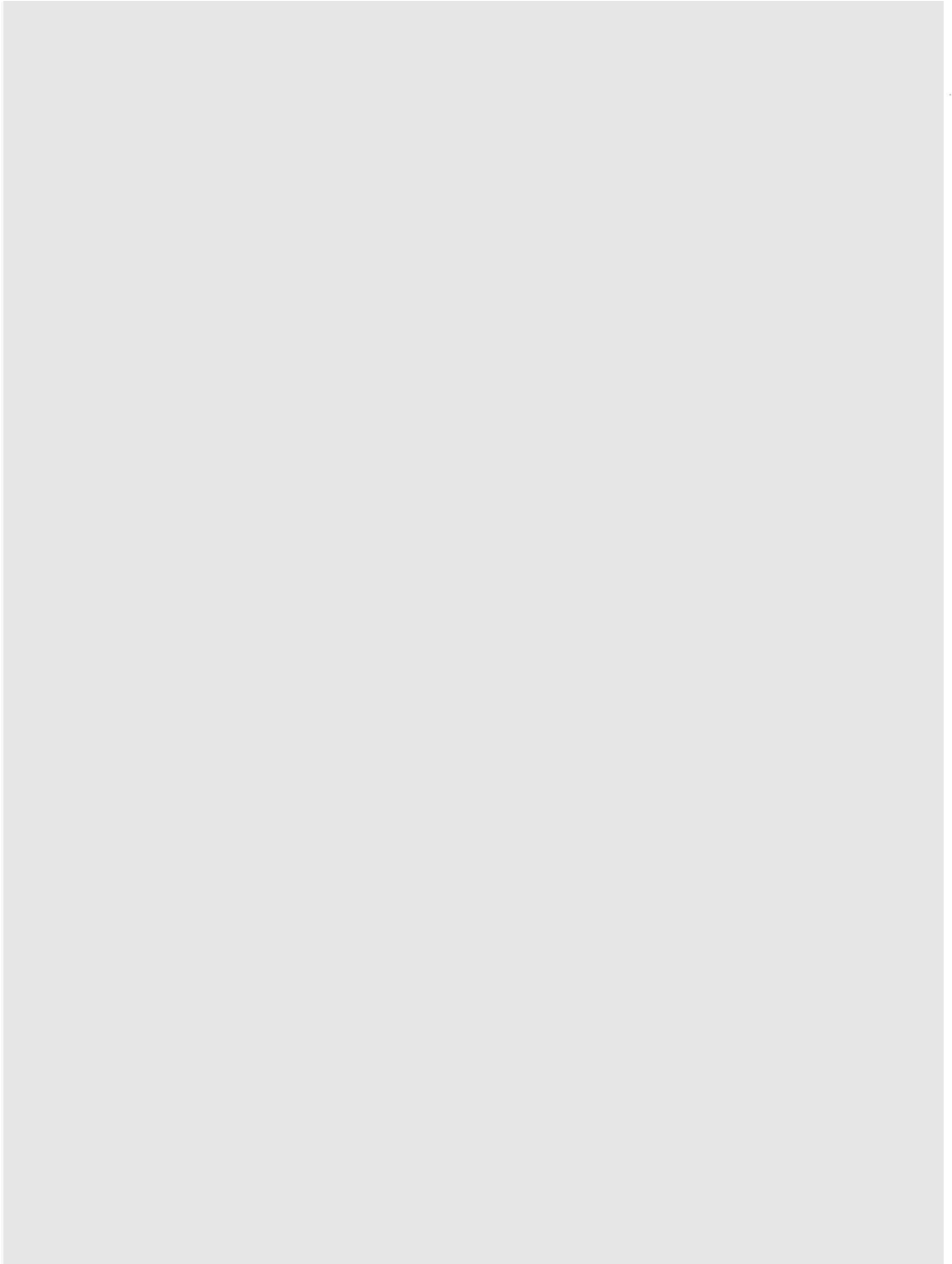
本日はまことに有難うございました。

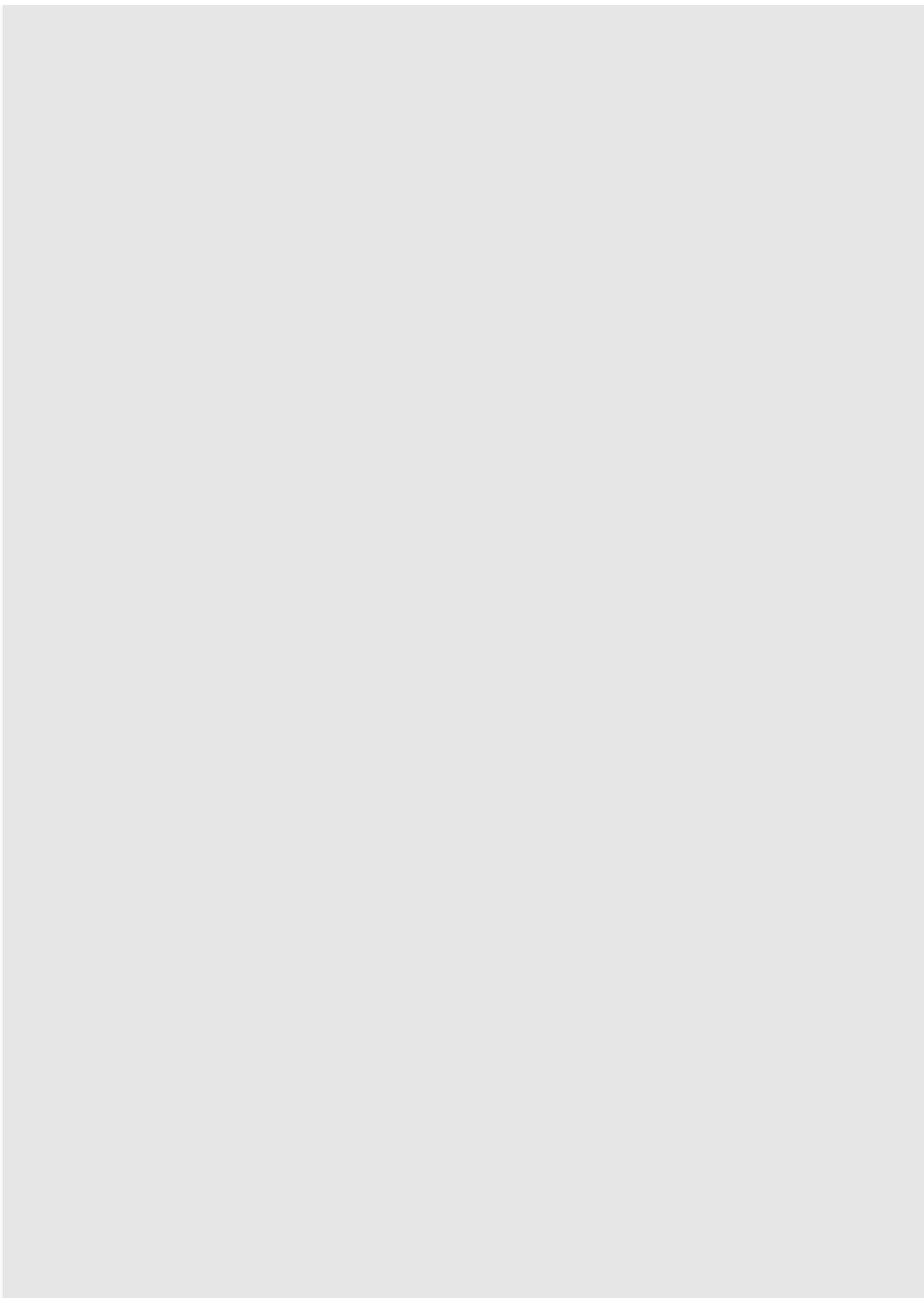
**ブリヤストン美術館増改築竣工式に於ける文部大臣橋本竜伍氏祝辞**

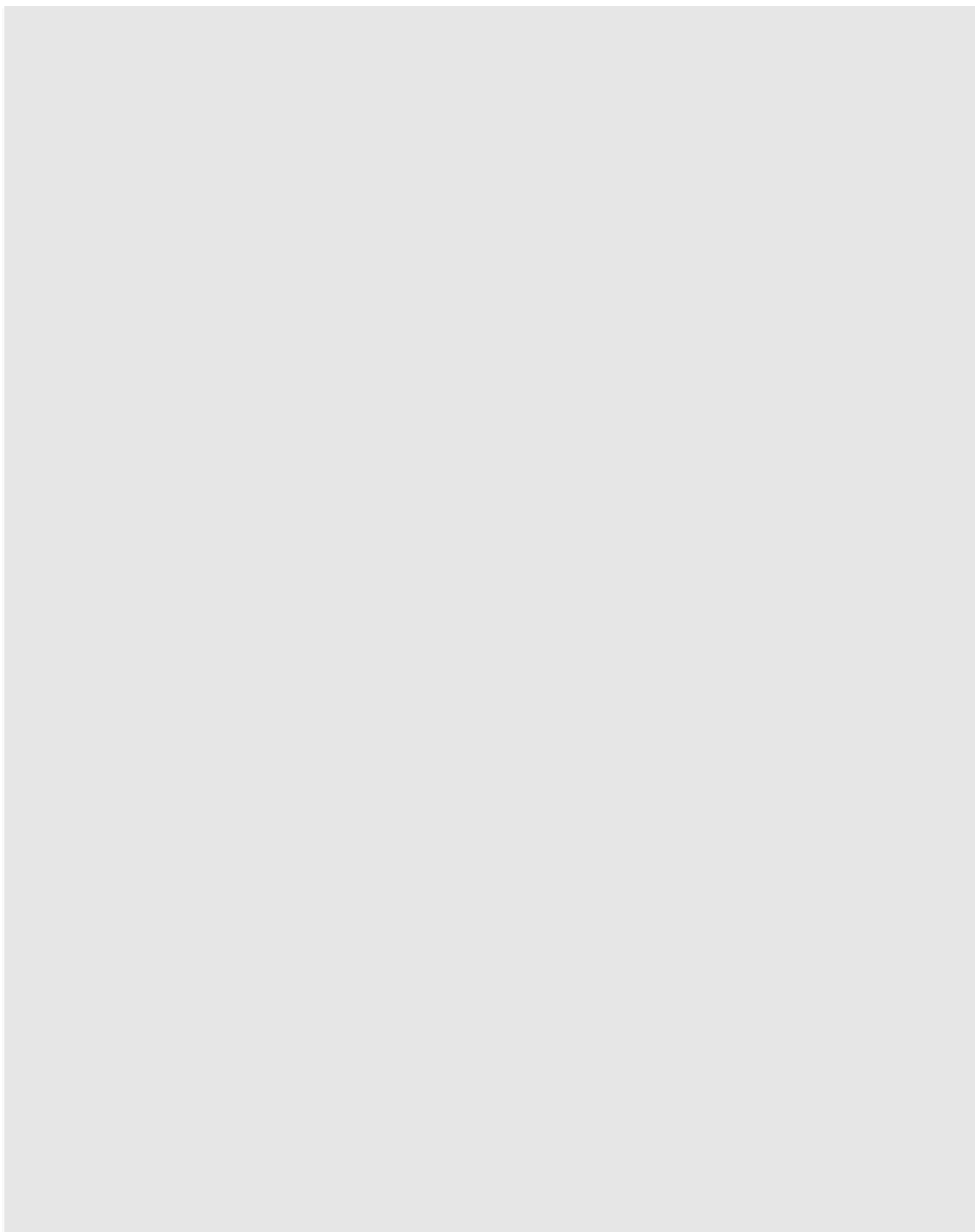




当日御出席の主なる来賓（敬称略，順序不同）







## 主 な 日 録

### 追加新展示作品

増築改装後「古代美術室」を新設した。

5月9日 ルノアール 花のついた帽子の女 (油彩)  
 // モジリアニ D 氏 の 像 (素描)  
 // エジプト アヌビス神礼拝 (彫刻)  
 // " 農 耕 図 ( // )  
 // ギリシア 少 女 像 ( // )  
 // " 獅 子 頭 部 ( // )  
 // " ヴ ィ ナ ス ( // )  
 // ローマ 女 神 像 ( // )  
 // " 牧 神 頭 部 (モザイク)

5月9日 バ リー 馬 (彫刻)  
 // ダ ルー 働 く 人 ( // )  
 // フレミエ 猫 ( // )  
 // グレコ 画 家 K 氏 像 ( // )  
 // ギリシア, ローマ, ペルシャ等の  
 銅陶器 71 点

9月3日 須田国太郎 橋 原 風 景 (油彩)

12月4日 青 木 繁 自 画 像 ( // )

### 土 曜 講 座

| 通算<br>回数 | 月日   | 講 座                    | 講 師     |
|----------|------|------------------------|---------|
| 295      | 6.13 | 名作鑑賞講座 (スライド使用)        |         |
|          |      | (1) セザンヌ               | 伊原宇三郎氏  |
| 296      | 6.20 | // (2) モネー             | 大久保 泰氏  |
| 297      | 6.27 | // (3) ルソー             | 鈴木信太郎氏  |
| 298      | 7. 4 | // (4) ルノアール           | 野口弥太郎氏  |
| 299      | 7.11 | // (5) ゴッホ             | 大久保 泰氏  |
| 300      | 7.18 | // (6) マイヨール           | 柳原 義達氏  |
| 293      | 5.16 | ギリシャ彫刻について<br>(スライド使用) | 富永 惣一氏  |
|          |      | ギリシャ美術と現代美術            | 今泉 篤男氏  |
| 294      | 6. 6 | 中国の現代美術<br>(スライド使用)    | 谷 信 一 氏 |

|     |        |                |              |        |     |        |                    |                   |        |
|-----|--------|----------------|--------------|--------|-----|--------|--------------------|-------------------|--------|
| 301 | 7. 25  | //             | (7) マチス      | 碓 伊之助氏 | 312 | 10. 17 | //                 | (7) 絵画・光琳派        | 谷 信 一氏 |
| 302 | 8. 1   | //             | (8) ルオー      | 益田 義信氏 | 313 | 10. 24 | //                 | (8) 書             | 伊東 卓治氏 |
| 303 | 8. 8   | //             | (9) ユトリロ     | 大森 啓助氏 | 314 | 10. 31 | 近代西洋美術の展開 (スライド使用) |                   |        |
| 304 | 8. 15  | //             | (10) ピカソ     | 福沢 一郎氏 |     |        | (国立西洋美術館との共同主催)    |                   |        |
| 305 | 8. 22  | 東洋史から見た日本音楽の発達 |              |        |     |        | (1) 印象派の発生         | 嘉門 安雄氏            |        |
|     |        |                | (レコード使用)     | 田辺 尚雄氏 | 315 | 11. 7  | //                 | (2) 晩年の巨匠達        | 中山 公男氏 |
| 306 | 8. 29  | 鑑識の話 (スライド使用)  |              |        | 316 | 11. 14 | //                 | (3) ロダンを中心とする近代彫刻 |        |
|     |        |                | (1) 総 論      | 田中 一松氏 |     |        |                    | 富永 惣一氏            |        |
| 307 | 9. 5   | //             | (2) 光学的方法    | 久 野 健氏 | 317 | 11. 28 | //                 | (4) バリ 1913 年     | 高階 秀爾氏 |
| 308 | 9. 12  | //             | (3) 工 芸      | 溝口 三郎氏 | 318 | 12. 5  | //                 | (5) 最近世界美術の動向     |        |
| 309 | 9. 26  | //             | (4) 絵画・狩野派   | 野間 清六氏 |     |        |                    | 今泉 篤男氏            |        |
| 310 | 10. 3  | //             |              |        | 319 | 12. 12 | ベルリン映画祭に出席して       |                   |        |
|     |        |                | (5) 陶磁器・肥前赤絵 | 鷹巢 豊治氏 |     |        |                    | 宮田 重雄氏            |        |
| 311 | 10. 10 | //             | (6) 絵画・洋画    | 隈元謙次郎氏 | 320 | 12. 19 | 近代舞台芸術一舞台装置の話      |                   |        |
|     |        |                |              | 岩 佐 新氏 |     |        |                    | 永田 竜雄氏            |        |

## L. P. レコード・コンサート

ブリヂストンビルディング増改築工事のため本年は 10 月, 11 月に各 1 回開催し, 通算 236 回に達した。本年度  
 参会者 94 名。

## 増築新装記念画集に対する礼状の抜萃



増 築・新 装・開館  
5 月 9 日

→ テープを切られる秩父  
宮妃殿下（写真）向っ  
て右より酒井石橋財団  
事務局長、  
殿下、石橋正二郎氏

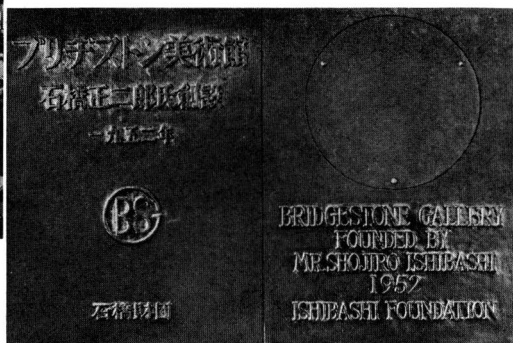
←  
会場にて作品御鑑賞の  
秩父宮妃殿下

会場に於けるパーティー

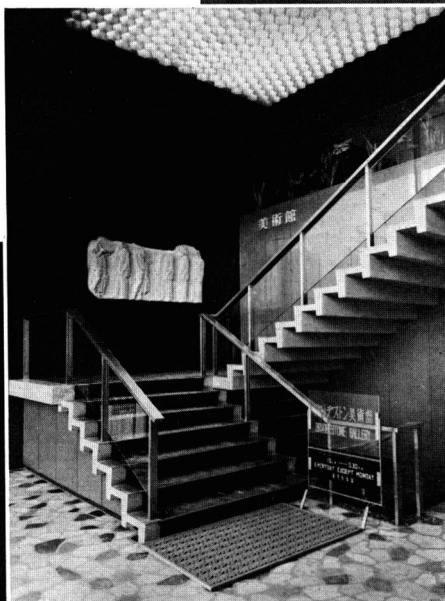


開館当日のブリヂストンビルディング全景  
(北側道路は地下駐車場工事中)

入口ロビーの銘板



入口の勝利の女神像



入口の階段

ブリヂストンホール



中央廊下の彫刻陳列



新設の古代美術室



絵画の陳列(第2室)



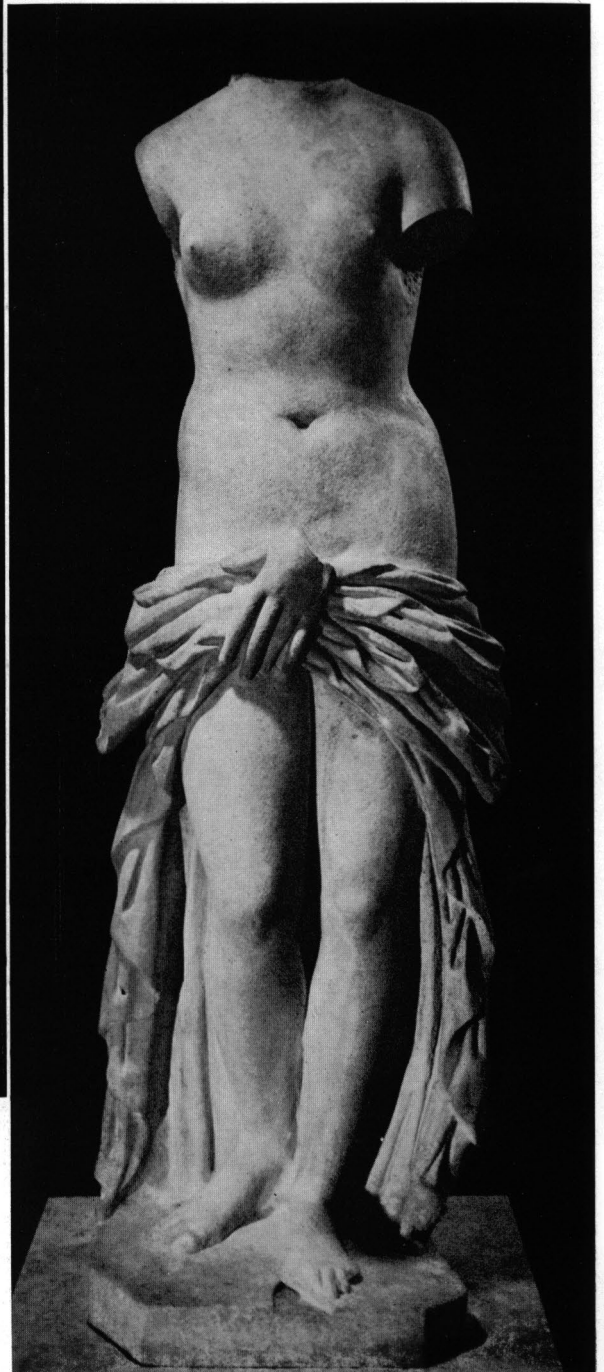
絵画の陳列(第3室)

新展示作品の中より

初期ヘレニスティック時代「ヴィーナス」

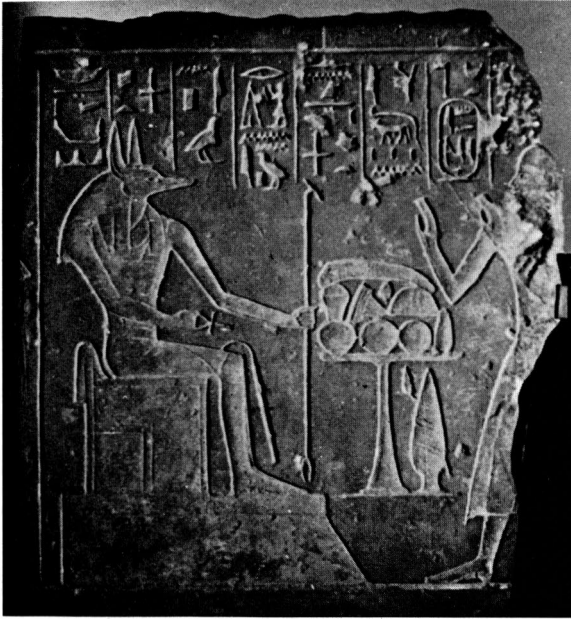


ギリシア、アルカイック時代「少女像」（紀元前6世紀）



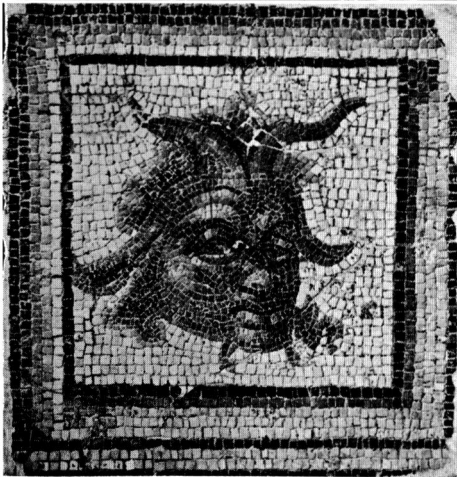
エジプト24王朝レリーフ

「アヌビス神礼拝図」(紀元前8-7世紀)



ローマ時代、ブロンズ「女の首」(紀元1世紀)

エジプト第五王朝「レリーフ」(紀元前25世紀)



ローマ時代モザイク「牧神図」(紀元1世紀)

ギリシア、大理石「獅子頭」  
(紀元前5世紀)

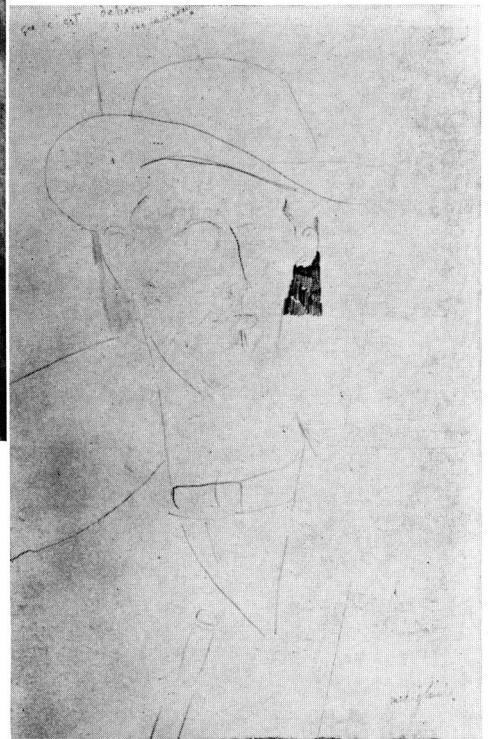




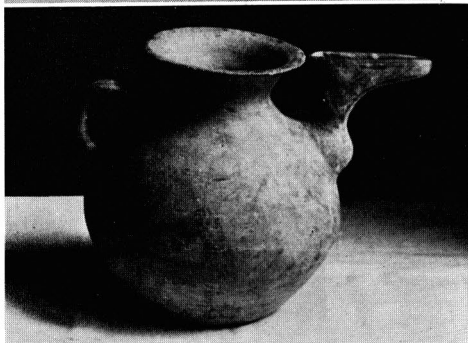


ルノアール「花のついた帽子の女」

モジリアニ「人物素描」



ギリシア、アツチカ、  
魚紋キュリックス  
(紀元前五世紀)



ペルシア、シャルク  
彩文注口酒壺  
(紀元前18—15世紀)



キクラデス  
手付鉢  
(紀元前20—18世紀)

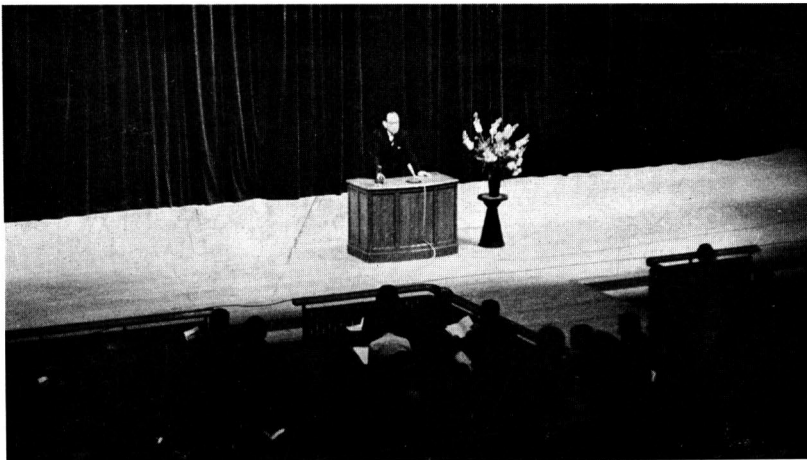


青木繁「自画像」

ブリヂストン美術館大阪展

2月10日－3月1日 会場大丸

↓記念講演会 2月11日午後5時 朝日ABCホール



←  
展  
覧  
会  
場  
入  
口  
に  
つ  
め  
か  
け  
た  
観  
衆

←  
会  
場  
に  
あ  
ふ  
れ  
る  
観  
覧  
者

会場スナップ

- 1、石井光次郎氏、石井  
好子嬢、灘尾元文相
- 2、牧野良三氏夫妻
- 3、松下幸之助氏
- 4、和田久左衛門氏と石  
橋幹一郎氏

フランス文化使節来館 6月13日

向って右よりルネ・ウイグ氏、ウナール夫人  
ザッキン氏、石橋氏、エドモン・シデ氏、矢  
代氏夫妻、クロード・ウナール氏

→

向って右より、富  
永氏、ザッキン氏、  
ウイグ氏、シデ氏

↑自作品に喜ぶザッキン氏

→

鳩林荘でテンブラに舌鼓を  
うつ文化使節の一行

## ブリデストン美術館作品目録

### 外国作品

|    |               |                    |              |         |
|----|---------------|--------------------|--------------|---------|
| 1  | リ ュ ー ペ ン ス   | 男 の 肖 像            | (64.5×49 cm) |         |
| 2  | ゴ イ エ ン       | オ ラ ン ダ 風 景        | (13.5×18 )   |         |
| 3  | 〃             | オ ラ ン ダ の 運 河      | (29.5×45.5)  |         |
| 4  | レ ム ブ ラ ン ト   | 聖ペテロと兵士達           | (21.5×16.5)  |         |
| 5  | ファン・デル・ネール    | オランダの冬景色           | (63 ×87 )    |         |
| 6  | コ イ ブ         | ユトレヒト附近の城の濠        | (43.5×55.5)  |         |
| 7  | グ ァ ル デ イ     | サン・ジョルジオ・マジョーレ寺    | (26.5×46 )   |         |
| 8  | 〃             | 大 運 河 の 税 関        | (33 ×47 )    |         |
| 9  | 〃             | リ ア ル ト 橋          | (62.5×98.5)  |         |
| 10 | ゲ イ ン ズ ボ ロ ー | 婦 人 像              | (75.5×64.5)  |         |
| 11 | ド ラ ク ロ ア     | 馬 習 作              | (19 ×25 )    |         |
| 12 | コ ロ ー         | ヴィル・ダブレー           | (51 ×48 )    | 1835~40 |
| 13 | 〃             | ツ ー タ ン 農 場        | (44 ×64 )    | 1845    |
| 14 | 〃             | オルレアンの風景           | (28 ×38 )    | 1845~50 |
| 15 | 〃             | 瓶を持つイタリアの女         | (33 ×21 )    | 1826    |
| 16 | ミ レ ー         | 農 夫 (素描)           | (25 ×34 )    |         |
| 17 | ド ー ビ ニ ー     | 漁 場                | (40 ×67 )    |         |
| 18 | ク ー ル ベ       | 雪 景                | (43.5×61 )   |         |
| 19 | 〃             | 海                  | (55 ×66 )    | 1867    |
| 20 | ド ー ミ エ       | 観 劇                | (23.5×33.5)  |         |
| 21 | ギ ー ス         | 酒 場 (水彩)           | (18.5×21.5)  |         |
| 22 | モ ソ チ セ リ     | 公 園 の 貴 婦 人        | (43.5×56.5)  |         |
| 23 | マ ネ ー         | 裸 婦 (素描)           | (41 ×27.5)   |         |
| 24 | 〃             | オペラの仮装舞踏会          | (47 ×38.5)   | 1873    |
| 25 | 〃             | メリー・ローラン (パステル)    | (42 ×37.5)   | 1882    |
| 26 | 〃             | ブ ラ ン 氏 像          | (206.5×127)  | 1879    |
| 27 | ド ガ           | 踊 子 (素描)           | (28 ×22 )    |         |
| 28 | 〃             | 踊りの稽古場にて (パステル)    | (46 ×89 )    | 1895~8  |
| 29 | 〃             | 浴 後 (パステル)         | (63 ×68 )    | 1900 頃  |
| 30 | ビ サ ロ         | ブーヅヴァールのセーヌ河       | (51 ×82 )    | 1870    |
| 31 | 〃             | ボントアーズの菜園          | (55 ×46 )    | 1878    |
| 32 | 〃             | 収 穫 (グワッシュ)        | (71 ×127 )   | 1882    |
| 33 | モ ネ ー         | 洪 水                | (54 ×73 )    | 1871~2  |
| 34 | 〃             | ヴェニス の 夕 陽         | (74 ×93 )    | 1908    |
| 35 | 〃             | セ ー ヌ 河            | (22 ×26.5)   |         |
| 36 | 〃             | 海 (プルターニュ・ベリール)    | (61 ×74 )    | 1888 頃  |
| 37 | 〃             | 睡 蓮                | (81 ×99 )    | 1903    |
| 38 | 〃             | 睡 蓮 の 池            | (101.5×74.5) | 1907    |
| 39 | 〃             | 霧のテームス河 (パステル)     | (34 ×50 )    |         |
| 40 | シ ス レ ー       | マルロットの村の道          | (66 ×93 )    | 1866    |
| 41 | 〃             | サン・マンメのラ・クロア・ブランシュ | (55 ×74 )    | 1884    |
| 42 | 〃             | サン・マンメ六月の朝         | (53 ×74 )    | 1884    |

|    |           |                          |               |           |
|----|-----------|--------------------------|---------------|-----------|
| 43 |           | シユレーヌのセーヌ河               | (55 × 74 )    | 1879      |
| 44 |           | レディースコーヴ (ガール海岸)         | (53 × 65 )    | 1897      |
| 45 | セ ザ ン ヌ   | 凭 る 裸 体 (素描)             | (31 × 40 )    | 1861~5    |
| 46 |           | 静 物 (鉢と牛乳入れ)             | (20 × 18 )    | 1873~7    |
| 47 |           | 三人の浴女 (素描)               | (11 × 14 )    | 1875~85   |
| 48 |           | 水 浴 群 像 (水彩)             | (13 × 21 )    | 1900      |
| 49 |           | サント・ヴィクトール山と<br>シャトー・ノアル | (65.5 × 81 )  | 1898~1900 |
| 50 |           | 帽子をかぶった自画像               | (60 × 49 )    | 1890~4    |
| 51 | ル ノ ア ー ル | 少 女 (パステル)               | (61.5 × 46 )  | 1887      |
| 52 |           | 裸 婦 (素描)                 | (32 × 17 )    |           |
| 53 |           | カーニユのテラス                 | (46 × 55.5)   | 1905 頃    |
| 54 |           | 坐 る 浴 女                  | (55.5 × 44.5) | 1914      |
| 55 |           | 花のついた帽子の女                | (40 × 50 )    | 1917      |
| 56 |           | 青 帽 子 の 女                | (26 × 23.5)   | 1918      |
| 57 | ゴ ー ガ ン   | 庭 の 中 の 家                | (60 × 74 )    | 1884      |
| 58 |           | 女 の 顔                    | (46.5 × 38 )  | 1886      |
| 59 |           | ブルターニュ風景                 | (73.5 × 93 )  | 1888      |
| 60 |           | ブルターニュの林                 | (53 × 46 )    | 1889      |
| 61 | ゴ ッ ホ     | 鯨                        | (37 × 44.5)   | 1886 頃    |
| 62 |           | 花                        | (46.5 × 38.5) | "         |
| 63 | ル ド ン     | 裸 婦 (素描)                 | (60 × 68 )    |           |
| 64 | ル ソ ー     | 牛 の いる 風景                | (47 × 55 )    |           |
| 65 |           | 飛行船のある風景                 | (46 × 54.5)   |           |
| 66 | シ ニ ヤ ッ ク | 港                        | (73.5 × 54.5) |           |
| 67 |           | ラ・ロシエル風景 (水彩)            | (21 × 27 )    |           |
| 68 | ロ ダ ン     | 裸 婦 (素描)                 | (31 × 17.5)   |           |
| 69 |           | 裸 婦 (素描)                 | (18 × 11.5)   |           |
| 70 | ブ ル デ ル   | レダと白鳥 (水彩)               | (25 × 16 )    |           |
| 71 |           | 傷つける精を運ぶサントオル (水彩)       | (20 × 15 )    |           |
| 72 |           | 裸 婦 (素描)                 | (25 × 31 )    |           |
| 73 | ボ ナ ー ル   | 夜 の 室 内                  | (44 × 52 )    | 1899      |
| 74 |           | 桃                        | (36.5 × 38 )  | 1926      |
| 75 |           | 海 岸                      | (30 × 45 )    |           |
| 76 |           | ヴェルノン風景                  | (63.5 × 62 )  | 1925 頃    |
| 77 | ヴ イ ヤ ー ル | 鏡 の 前 (パステル)             | (31 × 24 )    |           |
| 78 | マ チ ス     | 画 室 の 裸 婦                | (65.5 × 50 )  | 1898~9 頃  |
| 79 |           | コリウール海岸                  | (25 × 32 )    | 1905      |
| 80 |           | 縞 ジャ ケ ッ ト               | (123 × 64 )   | 1909 頃    |
| 81 |           | 横 た わ る 裸 婦              | (33 × 41 )    | 1920 頃    |
| 82 |           | オ ダ リ ス ク                | (45.5 × 37.5) | 1922      |
| 83 |           | オ ダ リ ス ク                | (55.5 × 46 )  | 1926      |
| 84 |           | 海 水 着 の 女                | (46.5 × 33 )  | 1935      |
| 85 |           | リュリュと犬 (素描)              | (55 × 45 )    | 1931      |
| 86 | ル オ ー     | ビ エ ロ                    | (75.5 × 51.5) | 1925      |
| 87 |           | 風 景                      | (20.5 × 31 )  | 1913      |



|     |                         |                |                       |             |          |
|-----|-------------------------|----------------|-----------------------|-------------|----------|
| 88  | ド                       | ニ              | バ ッ カ ナ ー ル           | (99 ×139 )  | 1920     |
| 89  | ラ                       | ブ ラ ー ド        | 横 た わ る 女             | (38.5×55.5) |          |
| 90  |                         | //             | シ ャ ル ト ル 風 景         | (65 ×53 )   |          |
| 91  | ヴ                       | ラ マ ン ク        | 風 景                   | (60 ×73 )   | 1905~6 頃 |
| 92  |                         | //             | 風 景 (水彩)              | (47 ×56 )   |          |
| 93  | ド                       | ラ ン            | 聖 母 子                 | (27 ×22 )   | 1913 頃   |
| 94  | ロ                       | ー ラ ン サ ン      | 二 人 の 少 女             | (65.5×54.5) | 1923     |
| 95  |                         | //             | 手 鏡 を 持 つ 女           | (46 ×38.5)  |          |
| 96  | デ                       | ュ フ ィ          | 静 物                   | (38 ×46 )   |          |
| 97  |                         | //             | 静 物 (水彩)              | (46 ×59 )   |          |
| 98  |                         | //             | ヨ ッ ト の ある 港          | (54 ×81 )   |          |
| 99  |                         | //             | オ ア シ ス (素描)          | (41.3×55.2) | 1921     |
| 100 | ユ                       | ト リ ロ          | サ ン ・ ド ニ 運 河         | (54 ×75.5)  | 1910 頃   |
| 101 |                         | //             | ムーラン・ド・ラ・ギャレット (パステル) | (26 ×29.7)  | 1933     |
| 102 | モ                       | ヂ リ ア ニ        | D 氏 の 像 (素描)          | (42 ×27 )   |          |
| 103 | ベ                       | ラ ー ル          | 緑 の 坐 像               | (101 ×82 )  |          |
| 104 | オー                      | ガス タ ス ・ ジ ョ ン | 素 描                   | (23 ×41 )   | 1917     |
| 105 | ビ                       | カ ソ            | 女 の 顔                 | (46 ×38 )   | 1923     |
| 106 |                         | //             | 茶 碗 と 匙               | (15.5×27 )  | 1922     |
| 107 |                         | //             | 卓 子 掛 の 上 の 静 物       | (51.5×66.5) | 1946     |
| 108 | ブ                       | ラ ッ ク          | 梨                     | (27.5×45 )  | 1924     |
| 109 | ド                       | ン ゲ ン          | 公 園 の 道               | (68 ×52 )   |          |
| 110 | ス                       | ゴ ン ザ ッ ク      | 風 景 (水彩)              | (50 ×56 )   |          |
| 111 | ロ                       | ー ト            | 海 浜                   | (50.5×73 )  | 1922 頃   |
| 112 | ザ                       | ッ キ ン          | 三 人 の 女 (グワッシュ)       | (62 ×45 )   |          |
| 113 |                         | //             | 三つの冒険 (グワッシュ)         | (64 ×47.5)  | 1951     |
| 114 | マ                       | リ ー ニ          | 馬 (グワッシュ)             | (61 ×42 )   | 1954     |
| 115 | ボムペイ壁画断片2点<br>その他外国作品数点 |                |                       |             |          |

#### 日 本 作 品

|    |           |                |                 |        |
|----|-----------|----------------|-----------------|--------|
| 1  | 中 丸 精 十 郎 | 滝              | (107.5×70.5 cm) | 1890   |
| 2  | 百 武 兼 行   | 臥 裸 婦          | (97 ×187 )      | 1881 頃 |
| 3  | 浅 井 忠     | 縫 物            | (61 ×46 )       | 1902   |
| 4  | //        | グ レ ー の 秋 (水彩) | (27 ×43 )       | 1901   |
|    | //        | 他 1 点          |                 |        |
| 6  | 原 田 直 次 郎 | 童 女            | (51 ×41 )       | 1885 頃 |
| 7  | 黒 田 清 輝   | ブ レ ハ の 少 女    | (81 ×54 )       | 1891   |
| 8  | //        | 秋 の 山 路        | (81 ×61 )       | 1912 頃 |
| 9  | //        | 鉄 砲 百 合        | (61.5×81 )      | 1909   |
| 10 | //        | 針 仕 事          | (80 ×65 )       | 1890   |
| 11 | 藤 島 武 二   | 天 平 の 面 影      | (198.5×94 )     | 1902   |
| 12 | //        | 自 画 像          | (47 ×32.5)      | 1904~5 |
| 13 | //        | ヴェルサイユ風景       | (73 ×91 )       | 1906~7 |
| 14 | //        | 噴 水            | (16 ×22 )       | //     |
| 15 | //        | ル チ エ ル ン      | (23 ×33 )       | 1908   |

|    |           |                  |             |        |
|----|-----------|------------------|-------------|--------|
| 16 | 藤 島 武 二   | ネ ミ 湖            | (26.5×35 )  | "      |
| 17 | "         | 瑞 西 風 景          | (24 ×33 )   | "      |
| 18 | "         | 噴 水 の ある 池       | (24 ×33 )   | 1908~9 |
| 19 | "         | ヴキラ・デステの池        | (24 ×33 )   | "      |
| 20 | "         | 糸杉 (ヴキラ・ファルコニエリ) | (40 ×37 )   | "      |
| 21 | "         | ボムペイ 壁画 模 写      | (35 ×26.5)  | "      |
| 22 | "         | ボムペイ 壁画 模 写      | (26.5×35 )  | "      |
| 23 | "         | ボ ム ペ イ          | (26.5×35.5) | "      |
| 24 | "         | ボ ム ペ イ 遺 跡      | (26.5×35.5) | "      |
| 25 | "         | 池                | (31 ×26 )   | "      |
| 26 | "         | 糸 杉              | (33 ×24 )   | "      |
| 27 | "         | ナ ボ リ 湾          | (26 ×35 )   | "      |
| 28 | "         | イ タ リ ー の 海      | (24 ×32 )   | "      |
| 29 | "         | 池 畔 の 女          | (30 ×31 )   | "      |
| 30 | "         | 半 裸 婦 人 像        | (31 ×30 )   | "      |
| 31 | "         | 空 (ロ ー マ)        | (27 ×35.5)  | "      |
| 32 | "         | 雲 (ロ ー マ)        | (22.5×38.5) | "      |
| 33 | "         | ロ ー マ の 遺 跡      | (35.5×26.5) | "      |
| 34 | "         | ロ ー マ の 寺 院      | (33.5×27 )  | "      |
| 35 | "         | ロ ー マ 郊 外        | (24 ×33 )   | "      |
| 36 | "         | 黒 扇              | (64 ×41.5)  | "      |
| 37 | "         | チ ョ チ ャ ラ        | (45 ×38 )   | "      |
| 38 | "         | 唐 様 三 部 作        | (79 ×138.5) | 1912 頃 |
| 39 | "         | 淡 路 島 遠 望        | (53 ×73 )   | 1929   |
| 40 | "         | 浪 (大 洗)          | (34 ×46 )   | 1931   |
| 41 | "         | 五 剣 山 の 日 の 出    | (53 ×73.5)  | 1932   |
| 42 | "         | 五 剣 山 の 日 の 出    | (37.5×45 )  | "      |
| 43 | "         | 屋 島 よ り の 遠 望    | (54 ×73 )   | "      |
| 44 | "         | 東 海 旭 光          | (65 ×91 )   | "      |
| 45 | "         | 奈 良 風 景          | (54 ×46 )   | 1934   |
| 46 | "         | 海                | (38 ×45.5)  | "      |
| 47 | "         | 旭 光 (新高山)        | (39 ×46.5)  | 1935   |
| 48 | "         | 琉 球 の 女 (パステル)   | (36 ×29 )   | 1936   |
| 49 | "         | 琉 球 の 女 (鉛筆)     | (35.5×28 )  | "      |
| 50 | "         | 蒙 古 の 日 の 出      | (42 ×55 )   | 1937   |
| 51 | "         | 黄 浦 江 (水彩)       | (28 ×36 )   | 1938   |
| 52 | "         | 港 の 朝 陽 (絶筆)     | (19 ×24 )   | 1943   |
| 53 | "         | 日 の 出            | (19 ×24 )   | "      |
| 54 | "         | 騎 兵 (鉛筆)         | (55.5×27 )  | "      |
| 55 | "         | 素 描 5 点          |             |        |
|    |           | 他 11 点           |             |        |
| 71 | 岡 田 三 郎 助 | 雪 景              | (21 ×26 )   | 1913   |
| 72 | "         | 髪 梳 く 女          | (60 ×46 )   | 1915   |
| 73 | "         | 水 浴 の 前          | (200 ×76 )  | 1916   |
|    |           | 他 2 点            |             |        |

|     |       |                      |               |        |
|-----|-------|----------------------|---------------|--------|
| 76  | 和田英作  | 読書                   | (73 × 53.5)   | 1902   |
|     |       | 他 2 点                |               |        |
| 79  | 満谷国四郎 | ブルターニュ風景             | (46 × 55.5)   | 1913 頃 |
| 80  | "     | 坐 婦                  | (65 × 54.5)   | 1913   |
| 81  | "     | ば ら (絶筆)             | (37.9 × 45.5) | 1936   |
|     |       | 他 4 点                |               |        |
| 86  | 青木繁   | 自 画 像                | (81 × 60.5)   | 1903   |
| 87  | "     | 闇 威 弥 尼 (水彩)         | (15 × 10.2)   | "      |
| 88  | "     | 輪 転                  | (27.3 × 37.6) | "      |
| 89  | "     | 木 立                  | (33 × 24 )    | 1904   |
| 90  | "     | 農 家                  | (29 × 31 )    | "      |
| 91  | "     | 春 (水彩)               | (16.3 × 32.3) | "      |
| 92  | "     | 丘に立つ三人 (水彩)          | (16 × 14 )    | "      |
| 93  | "     | 天 平 時 代              | (46 × 76.5)   | "      |
| 94  | "     | 海 の 幸                | (70 × 181.5)  | "      |
| 95  | "     | 海                    | (10.3 × 15 )  | "      |
| 96  | "     | 水 浴 (水彩)             | (14 × 25 )    | 1904~5 |
| 97  | "     | 海 景                  | (35 × 71.5)   | "      |
| 98  | "     | 光 明 皇 后              | (38 × 72.5)   | 1905   |
| 99  | "     | 雪 景                  | (23 × 32.5)   | 1906   |
| 100 | "     | わだつみのいろこの宮           | (181.5 × 70 ) | 1907   |
| 101 | "     | 月 下 滞 船 図            | (41.5 × 57 )  | 1908   |
| 102 | "     | 春 (水彩)               | ( 44.5 丸 )    | "      |
| 103 | "     | 夏 (水彩)               | ( 44.5 丸 )    | "      |
| 104 | "     | 秋 の 夜 (鉛筆淡彩)         | (14.5 × 16 )  | 1902   |
| 105 | "     | 風 景 (扇面)             | (15 × 40.5)   | 1904   |
| 106 | "     | 女 の 顔 (羽子板)          |               | "      |
| 107 | 石井柏亭  | 傘 松                  | (50 × 60 )    | 1923   |
| 108 | "     | ソ レ ン ト              | (46 × 53 )    | "      |
| 109 | 小出檣重  | 帽子をかぶった自画像           | (125 × 89.5)  | 1924   |
| 110 | "     | 裸 婦                  | (70 × 46.5)   | 1925   |
| 111 | "     | 裸 婦 (素描)             | (35 × 50 )    | 1926   |
| 112 | 安井曾太郎 | 風 景                  | (38 × 46 )    | 1911   |
| 113 | "     | 水 浴 裸 婦              | (128 × 193 )  | 1914   |
| 114 | "     | ば ら                  | (63 × 52 )    | 1932   |
| 115 | "     | 桜                    | (60.5 × 55 )  | 1946   |
| 116 | "     | り ん ご                | (31 × 51.5)   |        |
| 117 | "     | 北京風景 (水彩, パステル, 色鉛筆) | (27 × 19 )    | 1944   |
| 118 | "     | レモンとメロン              | (45.5 × 37.9) | 1955   |
|     |       | 他 1 点                |               |        |
| 120 | 中村彝   | 自 画 像                | (79.5 × 60 )  | 1909   |
| 121 | 岸田劉生  | 麗子坐像 (水彩)            | (34 × 47 )    | 1920   |
| 122 | 国吉康雄  | 寝 た る 女              | (41 × 76.5)   | 1929   |
| 123 | 古賀春江  | 素 朴 な 月 夜            | (116.8 × 91 ) | 1929   |
| 124 | "     | 単 純 な 哀 話            | (116.8 × 91 ) | 1930   |

|     |           |                 |             |         |
|-----|-----------|-----------------|-------------|---------|
|     |           | 他 7 点           |             |         |
| 132 | 佐 伯 祐 三   | 靴 屋 の 店         | (72.5×59 )  | 1925    |
| 133 | "         | テ ラ ス の 広 告     | (53.5×65 )  | 1927    |
| 134 | "         | ガ ラ ー ジ ュ       | (60 ×73 )   | 1927~8  |
| 135 | "         | 広 告 貼 り         | (73 ×60 )   | 1928    |
| 136 | 山 下 新 太 郎 | 供 物             | (55 ×45.7)  | 1915    |
|     |           | 他 3 点           |             |         |
| 140 | 坂 本 繁 二 郎 | 少 女             | (41 ×33 )   | 1923    |
| 141 | "         | 読 書 の 女         | (41 ×32 )   | "       |
| 142 | "         | 自 画 像           | (45.5×37.5) | 1929    |
| 143 | "         | 放 牧 三 馬         | (79.5×99 )  | 1932    |
|     |           | 他 4 点           |             |         |
| 148 | 藤 田 嗣 治   | 巴 里 風 景         | (46 ×55 )   | 1918    |
| 149 | "         | イ ン キ 壺 の 静 物   | (22 ×27 )   | 1926    |
| 150 | "         | 猫 の い る 静 物     | (82 ×101 )  | 1939~40 |
| 151 | "         | ド ル ド ー ニ ュ の 家 | (45 ×53 )   | 1940    |
| 152 | "         | 公 園 の 雪         | (32 ×41 )   | "       |
| 153 | "         | 室 内             | (38 ×46 )   | 1943 頃  |
|     |           | 他 10 点          |             |         |
| 164 | 梅 原 竜 三 郎 | ナポリよりソレントを望む    | (45.5×61 )  | 1921    |
| 165 | "         | 富 士             | (40 ×49 )   | 1946    |
| 166 | "         | 椿               | (95 ×39 )   | 1944    |
|     |           | 他 2 点           |             |         |
| 169 | 関 根 正 二   | 子 供             | (60.6×45.5) | 1919    |
| 170 | 長 谷 川 利 行 | 裸 婦             | (53 ×45.5)  | 1938    |
|     |           | 他 1 点           |             |         |

その他日本現代画家作品数十点

| 版  | 画                   |                 |                    |        |
|----|---------------------|-----------------|--------------------|--------|
| 1  | レ ム プ ラ ン ト         | マ リ ヤ の 死       | (銅版 39.5×31.5 cm)  | 1639   |
| 2  | "                   | 大きな木と小屋のある風景    | (銅版 12.5×32 )      | 1641   |
| 3  | ガ ヴ ァ ル ニ           | ダ ブ レ ナ チ ュ ー ル | (石版 23 ×18.5 40 枚) | 1857~8 |
| 4  | ド ー ビ ニ ー           | 牧 羊 場 ・ 朝       | (銅版 21.7×38 )      | 1860   |
| 5  | "                   | 浅 瀬             | (銅版 30.5×37.5)     | 1865   |
| 6  | シャ ヴ ァ ン ヌ          | ノ ル マ ン デ ィ ー   | (石版 46 ×39 )       | 1893   |
| 7  | ピ サ ロ               | 水 浴 の 女         | (石版 15.5×22 )      | 1894   |
| 8  | マ ネ ー               | オ ラ ン ピ ヤ       | (銅版 9 ×17.8)       | 1867   |
|    |                     | 他 2 点           |                    |        |
| 11 | ブ ラ ッ ク モ ン         | 雄 鷄 ・ ツ ァ ー 万 歳 | (銅版 33 ×23 )       | 1893   |
|    |                     | 他 1 点           |                    |        |
| 13 | ロ プ ス               | 苦 難 の マ リ ヤ     | (銅版 15.1×10.3)     | 1893   |
| 14 | ホ キ ッ ス ラ ー         | 腰 か け る 女       | (石版 22 ×17 )       | 1893   |
| 15 | "                   | 鍛 冶 屋 の 仕 事 場   | (石版 19 ×16.5)      | 1895   |
| 16 | フ ャ ン タ ン ・ ラ ツ ー ル | 牧 歌             | (石版 32.5×40.5)     | 1893   |
| 17 | ル ド ン               | 耳               | (石版 27 ×25 )       | 1893   |
| 18 | "                   | 仏 陀             | (石版 31.7×25 )      | 1895   |

|     |    |    |       |                         |                |        |
|-----|----|----|-------|-------------------------|----------------|--------|
| 19  | ロ  | ダ  | ン     | アンリー・ベック                | (銅版 16 ×20.5)  | 1893   |
| 20  | カ  | リ  | エール   | ネリー・カリエール               | (石版 47 ×36 )   | 1895   |
| 21  | ベ  | ナ  | ール    | 水 浴                     | (銅版 15.8×24 )  | 1894~5 |
| 22  |    | 〃  |       | 窓 辺 に 読 書 する 女<br>他 1 点 | (銅版 14 ×19.5)  | 1888   |
| 24  | ラ  | フ  | エリ    | 自 画 像                   | (銅版 19 ×15.9)  | 1893   |
| 25  | モ  | ー  | ラン    | ロートレック像                 | (銅版 23 ×13.3)  | 1890   |
| 26  | エ  | リ  | ュール   | 肖 像                     | (銅版 28.2×20 )  | 1894   |
| 27  | ツ  | オ  | ルン    | キャビンの裸婦                 | (銅版 29.6×19.6) | 1917   |
| 28  |    | 〃  |       | 海 辺 の 浴 女               | (銅版 18 ×25 )   | 1913   |
| 29  | ア  | ン  | クタン   | ル・リールのポスター              | (石版 143 ×109 ) | 1894   |
| 30  | シ  | ニ  | ヤック   | 河 岸 (サン・トロペズ)           | (石版 27.5×37 )  | 1894   |
| 31  | ロ  | ー  | トレック  | ムーラン・ルージュのポスター          | (石版 171 ×124 ) | 1891   |
| 32  |    | 〃  |       | ムーラン・ルージュにて             | (石版 45.8×34.7) | 1892   |
| 33  |    | 〃  |       | レスタンプ・オリジナル             | (石版 56.4×64 )  | 1893   |
| 34  |    | 〃  |       | カルナヴァール                 | (石版 25.8×16.6) | 1894   |
| 35  |    | 〃  |       | アンパサドルにて                | (石版 30.2×24.6) | 1894   |
| 36  |    | 〃  |       | 「ドイツのバビロン」ポスター          | (石版 124 ×87.5) | 1894   |
| 37  |    | 〃  |       | ボレロを踊るランデー              | (石版 37.2×26.5) | 1895   |
| 38  |    | 〃  |       | ヤヌとアントアヌ                | (石版 32 ×25.8)  | 1895   |
| 39  | ヴ  | ァ  | ロットン  | 示 威 運 動                 | (本版 20.5×32.2) | 1893   |
| 40  |    | 〃  |       | 沐 浴                     | (木版 18 ×22.5)  | 1894   |
| 41  | ヴ  | ィ  | ヤー    | 昼 寝                     | (石版 29 ×23.5)  | 1893   |
| 42  | マ  |    | チス    | ソフワールに凭る婦人              | (石版 29 ×46.5)  |        |
|     |    |    |       | 他 2 点                   |                |        |
| 45  | ド  |    | ニ     | 愛 撫                     | (石版 30.2×25.2) | 1893   |
| 46  | ペ  | ヒ  | シュタイン | 風 景                     | (銅版 32.5×39.5) | 1913   |
| 47  | ピ  | カ  | ソ     | 二 人 の 裸 婦               | (銅版 25.5×18 )  | 1930   |
| 48  |    | 〃  |       | 花 冠 の 裸 婦               | (銅版 31.4×22.2) | 〃      |
| 49  |    | 〃  |       | ゆ あ み                   | (銅版 31.4×22.2) | 〃      |
| 50  |    | 〃  |       | カーテンの前の女                | (銅版 31.4×22.2) | 1931   |
| 51  |    | 〃  |       | 被 布 を は ぐ 男             | (銅版 36.4×29.3) | 〃      |
| 52  |    | 〃  |       | 足をちぢめている女               | (銅版 31.1×22 )  | 〃      |
| 53  |    | 〃  |       | 力 づ く                   | (銅版 21.9×31 )  | 〃      |
| 54  |    | 〃  |       | 三人の裸婦と牧羊神               | (銅版 29.6×36.3) | 〃      |
| 55  |    | 〃  |       | 二人のカタロニヤ人               | (銅版 23.4×29.1) | 1933 頃 |
| 56  |    | 〃  |       | 怪獣と四人の子供                | (銅版 23.8×30 )  | 〃      |
|     |    |    |       | 他 5 1 点                 |                |        |
| 108 | ブ  | ラ  | ック    | 黒い水差とレモン                | (銅版 37.5×45.5) |        |
|     |    |    |       | 他 4 点                   |                |        |
| 113 | マ  | ッ  | ソン    | 木の葉の上の男女                | (銅版 31 ×26 )   | 1954   |
| 114 | シュ | ナイ | ダー    | カ ー ニ ュ                 | (銅版 39 ×55 )   |        |
| 115 | マ  | リ  | ーニ    | 青 の 馬                   | (石版 33 ×56 )   | 1956   |
| 116 |    | 〃  |       | 夜 の 騎 士                 | (石版 62 ×46 )   | 〃      |
| 117 |    | 〃  |       | 黄 色 い 騎 士               | (石版 61 ×41 )   | 〃      |

|     |           |             |                |      |
|-----|-----------|-------------|----------------|------|
| 118 | ジャコメッティ   | アンネートの顔     | (銅版 21 × 6 )   | 1955 |
| 119 | "         | 花 束         | (銅版 26.5×21.5) | "    |
| 120 | グ レ コ     | 女 の 顔       | (石版 57 ×45 )   | 1955 |
| 121 | "         | 踊 る 女       | (石版 57 ×45 )   | "    |
| 122 | "         | 裸 婦         | (石版 57 ×45 )   | "    |
| 123 | "         | 半 裸 婦       | (石版 57 ×45 )   | "    |
| 124 | ク ラ ア ヴ ェ | 鳥 籠 を 持 つ 女 | (石版 48.5×34.5) |      |
| 125 | "         | 作 品         | (石版 86 ×63.5)  |      |
| 126 | 藤 田 嗣 治   | 自 画 像       | (銅版 45.5×35 )  | 1927 |
| 127 | "         | 二 人 裸 婦     | (銅版 39 ×55 )   | "    |
| 128 | "         | 猫           | (銅版 36 ×38.5)  |      |
| 129 | 長 谷 川 潔   | 一 樹         | (銅版 28.2×21 )  |      |

そ の 他 数 十 点

彫 刻

|    |         |                        |              |           |
|----|---------|------------------------|--------------|-----------|
| 1  | エ ジ プ ト | 農 耕 図 (石灰石)            | (29.5×91 cm) | 紀元前 25 世紀 |
| 2  | "       | イ ビ ス (木とブロンズ)         | ( 29 )       | " 10~8 世紀 |
| 3  | "       | ホ ー ル ス 神 (縞大理石)       | ( 26×28 )    | " 16 世紀   |
| 4  | "       | アヌビス神礼拝 (砂 岩)          | ( 66×58 )    | " 8~7 世紀  |
| 5  | "       | 神 牛 ( 石 )              | ( 29×30.2 )  | " 5 世紀    |
| 6  | ギ リ シ ア | 少 女 像 (大 理 石)          | ( 75 )       | " 6 世紀    |
| 7  | "       | 獅 子 頭 部 ( " )          | ( 42×57 )    | " 5 世紀    |
| 8  | "       | ヴ ィ ナ ス ( " )          | ( 139 )      | " 4 世紀    |
| 9  | "       | 哲 人 の 顔 ( " )          | ( 29 )       | " 4 世紀    |
| 10 | "       | 牛 頭 ( " )              | ( 22.5 )     |           |
| 11 | ロ ー マ   | 女 神 臥 像 ( " )          | ( 36.5×148 ) |           |
| 12 | "       | ヴ ィ ナ ス の 首 ( " )      | ( 29 )       |           |
| 13 | "       | 獅 子 頭 部 ( " )          | ( 19.5 )     |           |
| 14 | バルミュラ   | 人 物 像 (石 灰 石)          | ( 55.3 )     | 1~2 世紀    |
| 15 | "       | " ( " )                | ( 50.8 )     | "         |
| 16 | 北部フランス  | キ リ ス ト の 顔 ( 木 )      | ( 40 )       | 13 世紀     |
| 17 | バ リ ー   | 牛 (ブロンズ)               | ( 20.5 )     |           |
| 18 | "       | 馬 ( " )                | ( 12.5 )     |           |
| 19 | フ レ ミ エ | 猫 ( " )                | ( 8.3 )      |           |
| 20 | ダ ル ー   | 働 く 人 ( " )            | ( 9.3 )      |           |
| 21 | ド ガ     | 女の顔 (S夫人肖像習作)          | ( " )        | 1882~95   |
| 22 | "       | 足 を 洗 う 女 ( " )        | ( 15 )       | "         |
| 23 | "       | 踊 る 子 ( " )            | ( 50.5 )     | 1882~92   |
| 24 | ロ ダ ン   | 青 銅 時 代 ( " )          | ( 63.5 )     | 1877      |
| 25 | "       | 考 え る 人 ( " )          | ( 38.5 )     | 1880      |
| 26 | "       | 立 てる フ ォ ー ネ ス (大 理 石) | ( 71 )       | 1884      |
| 27 | "       | ピュビス・ド・シャヴァンヌ (ブロンズ)   | ( 51 )       | 1892      |
| 28 | "       | 女 の 顔 ( " )            | ( 24.5 )     |           |
| 29 | ブ ル デ ル | 風の中のベーターヴェン ( " )      | ( 126 )      | 1904~8    |
| 30 | "       | サ ッ フ ォ ( " )          | ( 28 )       | 1907~8    |
| 31 | "       | ペ ネ ロ ー プ ( " )        | ( 120 )      | 1907~12   |

|    |       |                  |          |      |
|----|-------|------------------|----------|------|
| 32 | ブルデル  | 弓をひくヘラクレス ( // ) | ( 77 )   | 1909 |
| 33 | マイヨール | 女の顔 (テラコッタ)      | ( 30 )   |      |
| 34 | デスピオ  | アントアネットの顔 (ブロンズ) | ( 31 )   | 1918 |
| 35 | //    | クラ・クラ ( // )     | ( 27 )   | 1919 |
| 36 | ボンボン  | しゃこ ( // )       | ( 27.4 ) |      |
| 37 | //    | 禿鷹 ( // )        | ( 20.5 ) |      |
| 38 | //    | 家鴨 ( // )        | ( 18.5 ) |      |
| 39 | ザッキン  | 母子 (石)           | ( 75 )   | 1918 |
| 40 | //    | ボモナ (黒檀)         | ( 131 )  | 1950 |
| 41 | //    | 三美神 (磨ブロンズ)      | ( 77 )   | 1952 |
| 42 | グレコ   | 画家 K 氏像 (ブロンズ)   | ( 38 )   | 1958 |

その他エジプト・ギリシア、ローマ、現代日本彫刻等数十点

#### 銅 器

|    |     |          |           |      |
|----|-----|----------|-----------|------|
| 1  | ローマ | 鍋        | ( 23 cm ) | 1世紀頃 |
| 2  | //  | スタムノス    | ( 23 )    | //   |
| 3  | //  | オイノコエ    | ( 27 )    | //   |
| 4  | //  | 壺        | ( 19.5 )  | //   |
| 5  | //  | //       | ( 10.5 )  | //   |
| 6  | //  | //       | ( 13 )    | //   |
| 7  | //  | オルペ形厨房用具 | ( 9.5 )   | //   |
| 8  | //  | //       | ( 17 )    | //   |
| 9  | //  | 壺飾小童     | ( 5 )     | //   |
| 10 | //  | 鍵        | ( 7 )     | //   |

その他数点

#### 陶 器

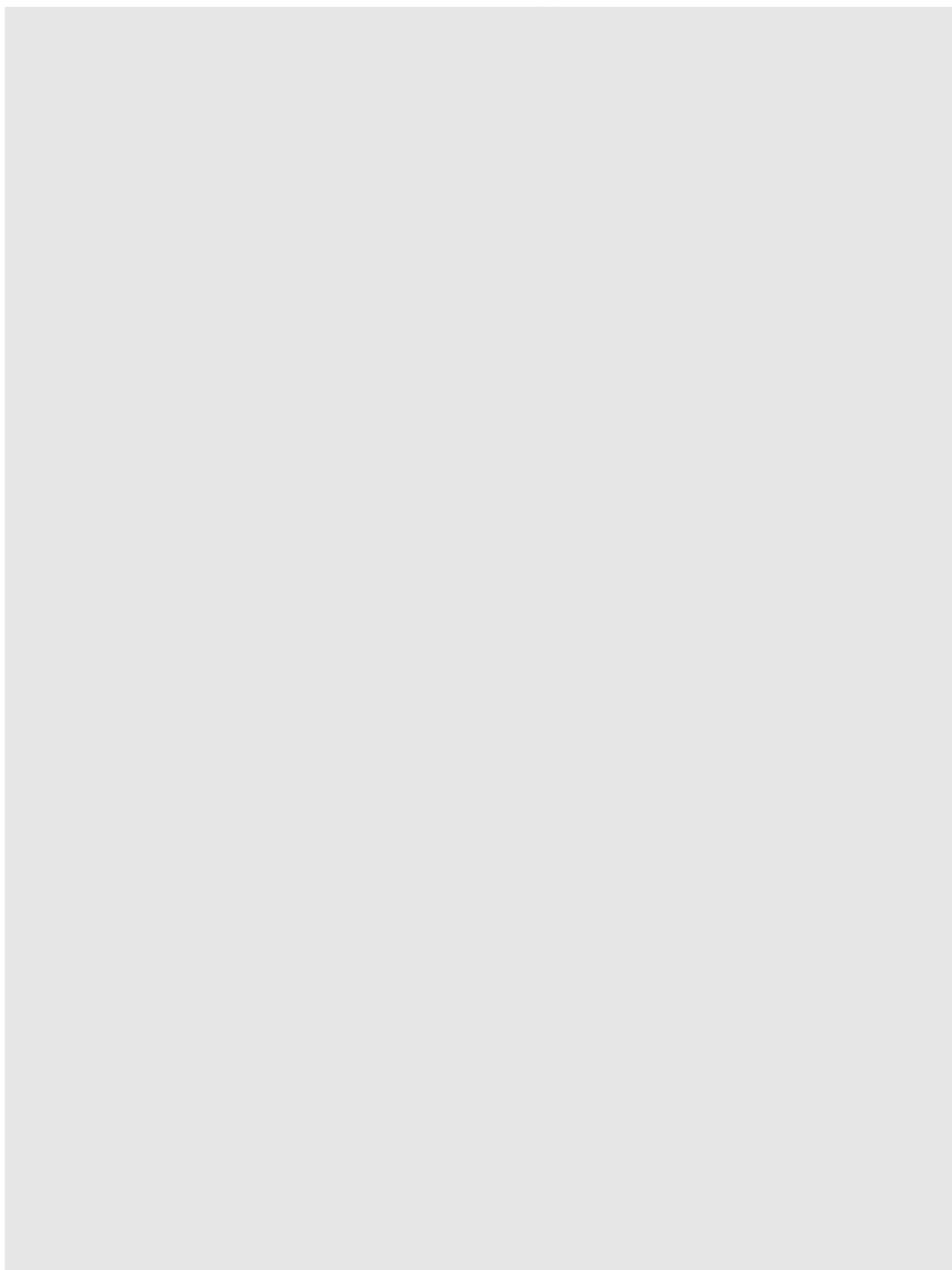
|        |         |          |             |             |
|--------|---------|----------|-------------|-------------|
| 1      | インカ以前   | 人像       | ( 15 cm )   | 14~15世紀     |
| 2      | //      | 人像壺      | ( 50.5 )    | 11~14世紀     |
| 3      | //      | 人顔壺      | ( 34 )      | 14~15世紀     |
| 4      | //      | 人像壺      | ( 38 )      | //          |
| 5      | //      | //       | ( 36.5 )    | //          |
| 6      | //      | 壺        | ( 16.3 )    | //          |
| 7      | //      | //       | ( 18 )      | //          |
| 8      | //      | //       | ( 17.5 )    | //          |
| 9      | //      | 耳付壺      | ( 27 )      | //          |
| 他 22 点 |         |          |             |             |
| 32     | キクラデス諸島 | 手付鉢      | ( 15.2×24 ) | 紀元前 20~18世紀 |
| 33     | サイプラス   | アリュパロス   | ( 12.5 )    | // 10~8世紀   |
| 34     | //      | 水瓶       | ( 20.5 )    | // //       |
| 35     | //      | 幾何学文台盃   | ( 11.8 )    | // //       |
| 36     | ロードス    | 祭器用透し皿   | ( 15.5 )    | // //       |
| 他 5 点  |         |          |             |             |
| 42     | 南部イタリア  | 赤絵手付瓶    | ( 18 )      | 紀元前 7~6世紀   |
| 43     | //      | 魚紋キュリックス | ( 6×22 )    | // 4~3世紀    |
| 44     | ギリシア    | アリュパロス   | ( 7.5 )     | // 6世紀      |
| 45     | //      | //       | ( 6.5 )     | // //       |

|     |                 |                    |               |     |          |
|-----|-----------------|--------------------|---------------|-----|----------|
| 46  | "               | "                  | ( 10 )        | "   | "        |
| 47  | "               | 黒絵 コラム クラテル        | ( 26 )        | "   | "        |
| 48  | "               | ス キ フ ォ ス          | ( 24 )        | "   | "        |
| 49  | "               | 黒絵 アム フォーラ         | ( 19 )        | "   | 5 世紀     |
| 50  | "               | "                  | ( 17.5 )      | "   | "        |
| 51  | "               | "                  | ( 17.5 )      | "   | "        |
| 52  | "               | 黒絵 アラバ ストロソ        | ( 15.5 )      | "   | "        |
| 53  | "               | 小 アム フォーラ          | ( 6.5 )       | "   | "        |
| 54  | "               | 白 レ キ ト ス          | ( 29.5 )      | "   | "        |
| 55  | "               | 白 レ キ ト ス 破 片      | ( 6.7×7 )     | "   | "        |
| 56  | "               | 黒絵 レ キ ト ス         | ( 18.8 )      | "   | "        |
| 57  | "               | 赤絵 ハイ ド リ ア        | ( 33.2 )      | "   | 4 世紀     |
|     |                 | 他 40 点             |               |     |          |
| 98  | エトルスク           | 黒絵 人物 付 台 鉢        | ( 17.5 )      | 紀元前 | 7 世紀     |
| 99  | イタリオット          | 手 付 壺              | ( 15 )        | "   | 4~3 世紀   |
| 100 | "               | アム フォーラ            | ( 18.5 )      | "   | "        |
|     |                 | 他 7 点              |               |     |          |
| 108 | イタリア<br>(アピュリア) | 鳥 形 水 壺            | ( 25.5 )      | 紀元前 | 1~後1 世紀  |
|     |                 | 他 4 点              |               |     |          |
| 113 | ペルシア            | 彩文 注 口 酒 壺         | ( 19 )        | 紀元前 | 18~15 世紀 |
| 114 | "               | 象 文 鉢              | ( 12×17.5 )   |     | 11 世紀    |
| 115 | "               | 青釉 搔 落 手 小 鉢       | ( 9×20 )      |     | 11~12 世紀 |
| 116 | "               | 黄 釉 小 鉢            | ( 6.5×17.5 )  |     | "        |
| 117 | "               | 紫釉 搔 落 手 深 鉢       | ( 7.5×19 )    |     | 12 世紀    |
| 118 | "               | ラ ス タ ー 彩 小 鉢      | ( 6.5×15 )    |     | "        |
| 119 | "               | 壺 釉 黒 絵 銀 化 鉢      | ( 10.5×21.5 ) |     | "        |
|     |                 | 他 23 点             |               |     |          |
| 143 | メソポタミア          | 両 手 付 壺            | ( 13 )        |     | 8~9 世紀   |
| 144 | "               | 緑釉 黒 絵 深 鉢         | ( 8 ×21.5 )   |     | 11 世紀    |
| 145 | "               | トルコワス 釉 黒 絵 深 鉢    | ( 18 ×25.5 )  |     | "        |
| 146 | "               | 二 彩 鉢              | ( 8.5×19.5 )  |     | 14 世紀    |
| 147 | ローマ             | 人 面 瓦              | ( 20 )        |     | 1~2 世紀   |
| 148 | "               | 牧 神 頭 部 (モザイク)     | ( 47×43.5 )   |     | 1 世紀     |
| 149 | シリヤ             | トルコワス 釉 黒 絵 平 鉢    | ( 26.3 )      |     | 13 紀他    |
| 150 | "               | 緑釉 耳 付 壺           | ( 23 )        |     | 13~14 世紀 |
| 151 | "               | "                  | ( 26 )        |     | "        |
| 152 | "               | 緑釉 銀 化 鉢           | ( 8.3×21.5 )  |     | "        |
| 153 | スペイン            | イスパノモレスク 大 皿       | ( 38 )        |     | 16 世紀    |
| 154 | "               | イスパノモレスク 耳付壺       | ( 23 )        |     | "        |
| 155 | "               | イスパノモレスク 飾 皿       | ( 18 )        |     | 17 紀世    |
| 156 | "               | イスパノモレスク 芋形花瓶      | ( 23 )        |     | "        |
| 157 | "               | イスパノモレスク アムフォーラ 形壺 | ( 24.5 )      |     | "        |
|     |                 | 他 15 点             |               |     |          |

その他オランダ, トルコ, フランス等の陶器数十点



ブリヂストン美術館大阪展に寄せられた世評抜萃



1959  
昭和34年度記録

---

ブリヂストン美術館

東京都中央区京橋1-1

TEL. (561) 6317



BRIDGESTONE GALLERY

1-1 KYOBASHI, CHUOKU, TOKYO, JAPAN



東京都中央区京橋 1 ノ 1  
ブリヂストン美術館