

1961

ブリヂストン美術館

館報

9

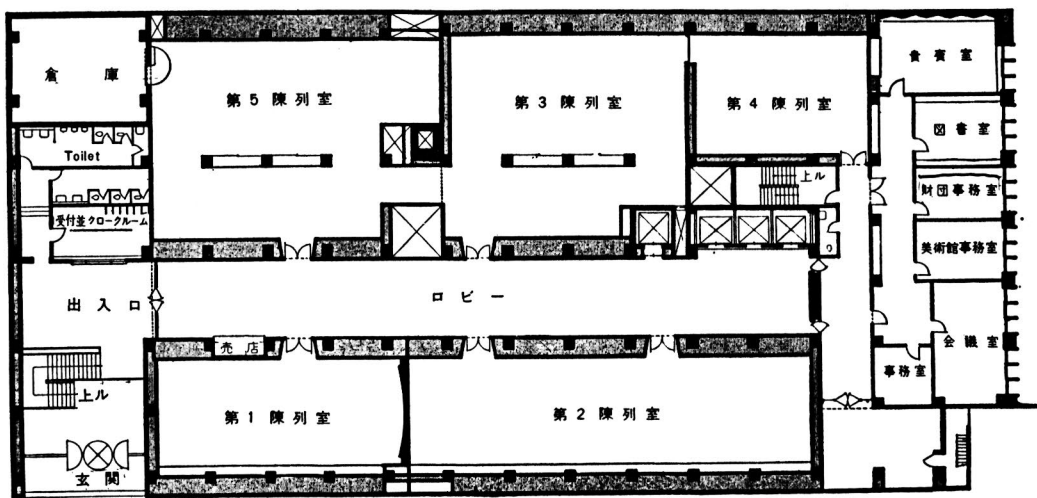
BRIDGESTONE GALLERY





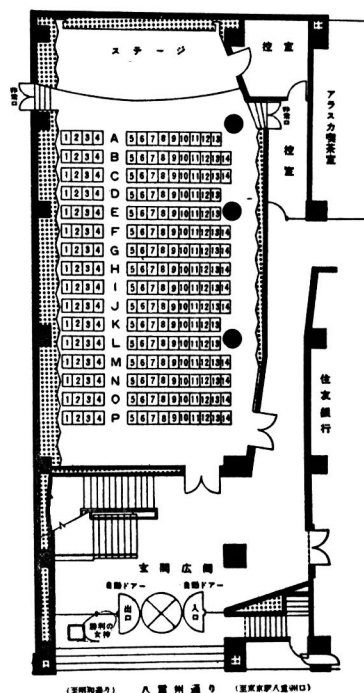
1961  
ブリヂストン  
美術館  
館報

昭和 35 (1960) 年度記録



## 目 次

|                   |             |
|-------------------|-------------|
| ○ 表 紙 写 真         | エジプト「ホールス神」 |
| 1 設 立 趣 旨         | 1           |
| 2 位 置・設 備         | 1           |
| 3 機 構・運 営         | 1           |
| 4 開 館 時 と 入 場 料   | 2           |
| 5 35 年度 入 場 者 一 覧 | 2           |
| 6 マ ル ケ 展         | 3           |
| 7 主 な 日 録         | 4           |
| 8 土 曜 講 座         | 6           |
| 9 ブリヂストン美術館作品目録   | 7           |
| 10 追 加 新 展 示 作 品  | 17          |
| 11 諸新聞紙上に見るマルケ展評  | 18          |
| 15 記 録 写 真        | (写真頁)       |





## 設 立 趣 旨

ブリヂストン美術館は、石橋正二郎氏が多年にわたって蒐集愛蔵した内外の美術品を、社会公共の為、広く一般の鑑賞に供し、文化向上の一端に貢献したいとの趣旨に基づき、昭和27年1月、ブリヂストンビルディング建設の機会に開設されたものであり、その充実発展を期するため、昭和31年4月設立された財団法人石橋財団がその経営を継承し、尚、昭和34年5月には面積が二倍に拡張されると共に、設備に大改良を加えた新装工事が完成した。

## 位 置・設 備

名 称——本美術館は“ブリヂストン美術館”と称し、英文では“BRIDGESTONE GALLERY”と記す。

位 置——東京都中央区京橋一丁目一番地の一 ブリヂストンビルディング1,2階

国電・東京駅八重州口下車。都電・通三丁目下車。地下鉄・京橋又は日本橋下車

面 積——ブリヂストンビル2階全部と1階に講堂等、約800坪(2645平方米)

部 屋 割——第1陳列室、第2陳列室、第3陳列室、第4陳列室、第5陳列室、ロビー、貴賓室、会議室、図書室、事務室、倉庫、ブリヂストンホール

照 明——乳白色アクリライト付特殊ルーバー、蛍光灯と白熱灯の併用、壁面照度平均300ルクス

換 気——エアーコンディションによる換気及び冷暖房、湿度等自動調整

## 機 構・運 営

美術館は、財団法人石橋財団に所属し、その運営は運営委員会に委ねられている。機構次の通り

石 橋 財 団 理 事 長 石橋正二郎

理 事 団 伊 能、牧 野 良 三、石井光次郎、野 田 俊 作、君 島 武 男、石橋幹一郎、  
富 永 惣 一、鳩山威一郎

監 事 加 嶋 五 郎、成 毛 収 一、郷 裕 弘

評 議 員 石橋正二郎、団 伊 能、牧 野 良 三、石井光次郎、君 島 武 男、石橋幹一郎、  
富 永 惣 一、加 嶋 五 郎、佐 藤 尚 武、谷口弥三郎、鶴 沢 晋、鳩 山 安 子、  
成 毛 典 子、竜頭文吉郎、酒 井 康

事務局長 酒 井 康

ブリヂストン美術館顧問 細川護立、浅野長武

参 与 大原総一郎、上野直昭、久保貞次郎、矢代幸雄、松本栄一、秋山光夫、  
野間清六

館 長 石橋正二郎

運営委員会委員長 団 伊 能

委 員 今 泉 篤 男、伊原宇三郎、猪熊弦一郎、石橋幹一郎、富 永 惣 一、嘉 門 安 雄、  
河 北 倫 明、谷 信 一

主 事 岩 佐 新 囑託 徳大寺公英 学芸員 六 条 隆 次、山上隆之輔、穴沢えみ子

## 開館時と入場料

開館時間 午前10時～午後5時30分

休 館 毎月曜日，年末12月28日～1月4日

入 場 料 (一人) 一般 ￥50，学生 ￥30，12歳未満 ￥20  
 (団体) 一般 ￥40，学生 ￥20，12歳未満 ￥10  
20人以上  
 尚，特別展の場合は，変更することがある。

## 昭和35年度入場者一覧

|      | 一 般    | 学 生    | 小 人 | 団 体   | 合 計     | フリーパス | 総 計     | 有 料 者<br>一日平均 |
|------|--------|--------|-----|-------|---------|-------|---------|---------------|
| 1 月  | 3,716  | 2,254  | 82  | 703   | 6,755   | 391   | 7,146   | 281           |
| 2 月  | 3,434  | 2,111  | 45  | 428   | 6,018   | 229   | 6,247   | 251           |
| 3 月  | 4,466  | 3,789  | 85  | 214   | 8,554   | 277   | 8,831   | 317           |
| 4 月  | 4,926  | 3,180  | 90  | 115   | 8,311   | 265   | 8,576   | 320           |
| 5 月  | 4,366  | 2,608  | 56  | 739   | 7,769   | 433   | 8,202   | 299           |
| 6 月  | 3,545  | 1,851  | 48  | 468   | 5,912   | 572   | 6,484   | 227           |
| 7 月  | 4,015  | 2,545  | 64  | 284   | 6,908   | 200   | 7,108   | 256           |
| 8 月  | 4,397  | 2,970  | 120 | 795   | 8,282   | 168   | 8,450   | 319           |
| 9 月  | 7,930  | 4,050  | 17  | 181   | 12,178  | 292   | 12,470  | 487           |
| 10 月 | 10,659 | 7,319  | 0   | 829   | 18,807  | 514   | 19,321  | 723           |
| 11 月 | 4,212  | 1,879  | 60  | 503   | 6,654   | 333   | 6,987   | 256           |
| 12 月 | 2,426  | 1,445  | 36  | 240   | 4,147   | 154   | 4,301   | 180           |
| 合 計  | 58,092 | 36,001 | 703 | 5,499 | 100,295 | 3,828 | 104,123 | 328           |

有料者一日平均数は，開館実数を以て算出したものである。

# マルケ展

(9月18日～10月30日)

朝日新聞社と当館との共同主催，フランス大使館後援，当館第3，5陳列室に於て開催

## (油 彩)

- 1 赤い着物の母の像
- 2 柵による裸婦
- 3 郊 外
- 4 いとこの像
- 5 アルクイユの街灯
- 6 母といとこの像
- 7 ノートルダム寺院の後陣
- 8 サン・トロペーズの松
- 9 サント・アドレスの棧橋
- 10 カルーゼルの広場
- 11 ボルト・ド・サン・クルー風景
- 12 ハンブルグの小艇
- 13 ナポリ風景
- 14 赤い長椅子の裸婦
- 15 コンフランの橋
- 16 コリウールの街路
- 17 両腕をあげた裸婦
- 18 サン・ミッシェル橋の煙
- 19 青い背景の裸婦
- 20 マルセーユの貨物船
- 21 サモア風景
- 22 サモア風景，坐る女
- 23 エスタックの朝の庭
- 24 ラ・ロシエルの入舟
- 25 ラ・ロシエルの帆船出港
- 26 波止場より見たアルジェ風景
- 27 シディ・ブ・サイドのアラビヤ農園
- 28 ブジエの郵便船
- 29 ヴィユ・ボールのレストラン
- 30 サン・ジャン・ド・リュズの漁夫
- 31 ラ・グーレットの小舟
- 32 ボアッシー，緑の小舟
- 33 ブーローニュ・シュル・メール風景
- 34 トリエルの船着場

- 35 マルケ夫人像
- 36 アルジェ，サン・ラファエル公園
- 37 オロンヌの浜の八月
- 38 シュリナ・ダニユーブ
- 39 ピラの日光浴
- 40 ル・アーヴル
- 41 ピラの帆船
- 42 ヴェニススの客船
- 43 メリクール風景
- 44 メリクールの曇り日
- 45 メリクールの窓
- 46 雨のボン・スフ
- 47 ボルクロール島の庭
- 48 ツーロン，ブラン岬
- 49 ボルクロール島の帆船
- 50 アルジェ港のリシェリユー号
- 51 アルジェ，緑の鎧戸
- 52 ジャナン・シディ・サイド，室内
- 53 アルジェ，夏
- 54 アルジェ港の朝霧
- 55 アルジェ，花咲く庭
- 56 アルジェのアトリエ
- 57 ラ・フレットの春の宵
- 58 ラ・フレットの秋
- 59 霧のボン・スフ
- 60 霧と雪のボン・スフ

## (水 彩)

- 1 セーヌ河畔にて絵を描くマチス
- 2 ノルマンディのラ・ペルカイユリー
- 3 パリ郊外
- 4 パリの屋根
- 5 アンディでの水浴
- 6 フォンタラビア
- 7 ノルマンディのヴィユ・ボール

- 8 サン・ジャン・ド・リュズの嵐
- 9 アルジェシラス運河
- 10 丘より見たアルジェ
- 11 ブルーマナックの浜
- 12 ストックホルム
- 13 コリウール
- 14 ヴェール・ギャランの突端

## (素 描)

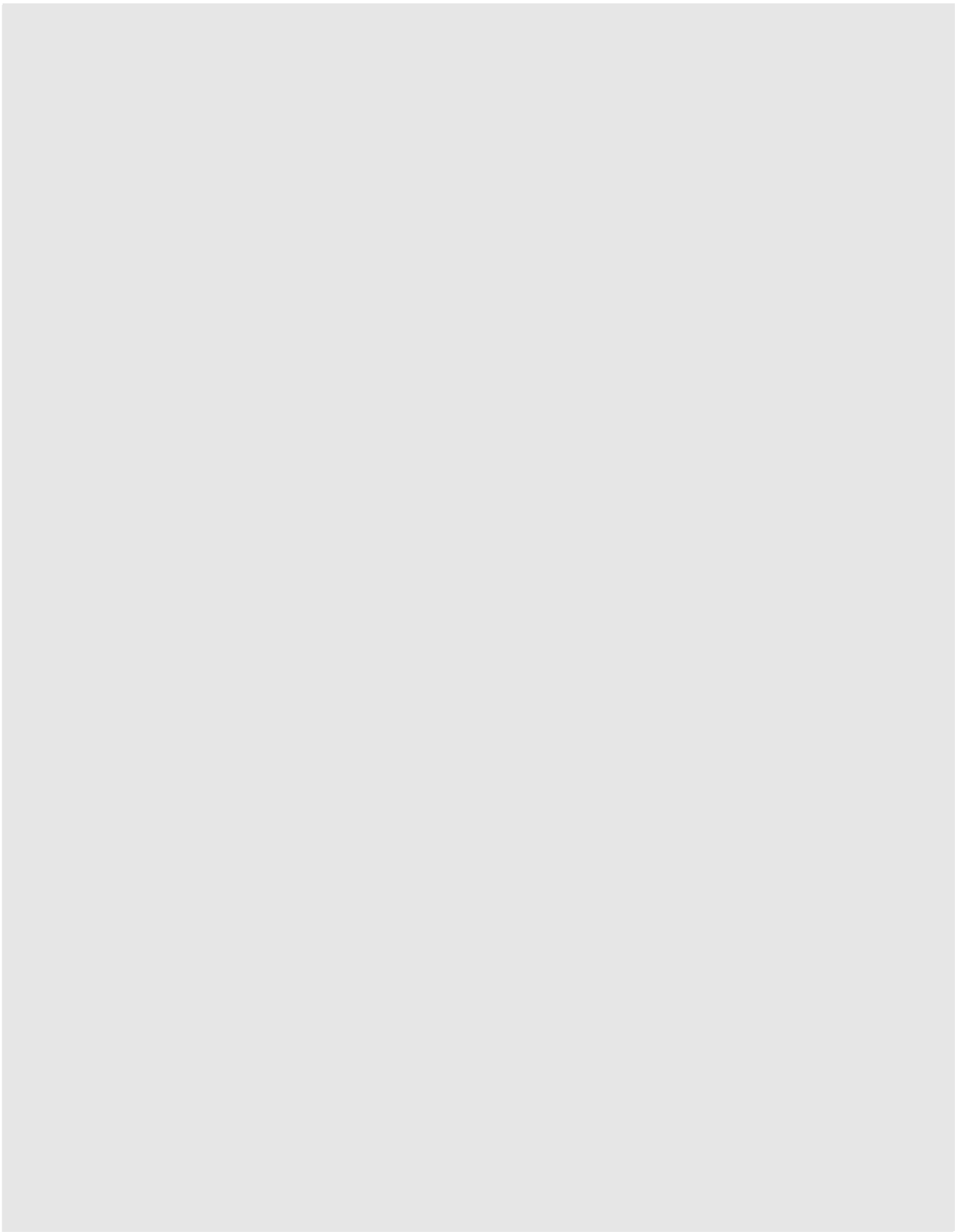
- 1 うしろ向に立つ女
- 2 恋人たち
- 3 (表) 帽子をかぶった女の横顔  
(裏) 両手をポケットに入れた男
- 4 男，少女
- 5 出 会 い
- 6 車を押す男
- 7 嵐
- 8 ノルマンディの村
- 9 (表) 行 商 人  
(裏) お 洒 落 女
- 10 二人の少女
- 11 車をひく男
- 12 (表) ワイシャツの男  
(裏) 自 画 像
- 13 (表) 街 路  
(裏) 街 路
- 14 (表) 傘を持つ女  
(裏) 走 る 少 女
- 15 (表) 日 曜 日  
(裏) 坐 る 女
- 16 ボン・スフ
- 17 山 羊
- 18 たくましい娘
- 19 両腕をあげた裸体
- 20 ハンブルグの倉庫
- 21 ハンブルグの運河
- 22 ハンブルグの四輪馬車

23 や せ 馬  
24 立 てる 女  
25 坐 る 女  
26 出 発  
27 肌 着 の 女  
28 長椅子の上の裸婦  
29 微 笑  
30 マルヌ河の水浴  
31 軍 艦  
32 マルセーユの帆船  
33 マルセーユ港  
34 マルセーユの通行人  
35 帆 船

36 サモアでの昼寝  
37 衣服を着る女  
38 オペラハットとソフトハット  
39 ラ・ロシエルの写生帖から  
40 カスバより見たアルジェ  
41 牝 牛  
42 ポルクロル島  
43 トリエルの漁夫  
44 コリウールの漁夫  
45 バニユルス  
46 牝 猫  
47 ラ・フレットのセース河  
48 ラ・フレットの村

49 ルーヴル宮  
50 ヴェール・ギャランの突端  
(書 籍)  
1 「ヴェニスの手紙」  
2 「ダニエーヌの手紙」  
3 「グリゾン風景、石版画集」  
4 「プレジダン・ド・プロッスの  
手紙、ヴェニス滞在」の挿画  
5 マルセル・マルティ「アラビ  
ヤの小さな町の風物」の挿画  
6 ジャン・カスー「パリ狂想曲」  
挿画  
7 「オリジナル版画 10 枚集」

## 主 な 日 録





# 土 曜 講 座

| 通算<br>回数 | 月日    | 講 座                                     | 講 師    |     |        |                       |
|----------|-------|---|--------|-----|--------|-----------------------|
| 321      | 1. 16 | 世界の美術館 (スライド使用)                         |        | 342 | 7. 9   | パリの今昔 (スライド使用)        |
|          |       | (1) ウフィッツィ                              | 摩寿意善郎氏 |     |        | 向井 潤吉氏                |
| 322      | 1. 23 | 〃(2) メルボルン                              | 岡本謙次郎氏 | 343 | 7. 23  | 世界の美術館 (第2回) (スライド使用) |
| 323      | 1. 30 | 〃(3) ワシントン・シカゴ                          |        |     |        | (1) ルーヴル              |
|          |       |   | 益田 義信氏 | 344 | 7. 30  | 〃(2) カイロ博物館           |
| 324      | 2. 6  | 〃(4) エルミタージュ                            | 高 見 順氏 | 345 | 8. 6   | 〃(3) ボルゲーゼ美術館         |
| 325      | 2. 13 | 〃(5) 大英博物館                              | 今泉 篤男氏 | 346 | 8. 13  | 〃(4) ホノルル美術館          |
| 326      | 2. 20 | 〃(6) ニューデリー                             | 田中 一松氏 | 347 | 8. 20  | 〃(5) 故宮博物館            |
| 327      | 2. 27 | 〃(7) ルーヴル                               | 伊原宇三郎氏 | 348 | 8. 27  | 〃(6) ボイマンス美術館         |
| 328      | 3. 5  | 〃(8) トレド                                | 宮本 三郎氏 | 349 | 9. 3   | 〃(7) カルカッタ博物館         |
| 329      | 3. 12 | 〃(9) アムステルダム                            | 嘉門 安雄氏 | 350 | 9. 10  | 〃(8) メキシコの美術館         |
| 330      | 3. 19 | 〃(10) 故宮博物館                             | 谷 信 一氏 | 351 | 9. 17  | 〃(9) ナショナル・ギャラリー      |
| 331      | 3. 26 | 〃(11) ウィーン                              | 宮田 重雄氏 |     |        | 矢代 幸雄氏                |
| 332      | 4. 16 | 川合玉堂氏と私 映画「川合玉堂」                        |        | 352 | 9. 24  | 〃(10) ワルシャワ美術館        |
|          |       |   | 入江 相政氏 |     |        | アレクサンデル・レイフェル氏        |
| 333      | 4. 23 | 藤島武二氏と私 映画「梅原竜三郎」                       |        |     |        | 通訳 谷 信 一氏             |
|          |       |   | 湯沢三千男氏 | 353 | 10. 1  | マルケ研究 20 年 (スライド使用)   |
| 334      | 4. 30 | 横山大観氏と私 映画「前田青邨」                        |        |     |        | 林 謙 一氏                |
|          |       |   | 遠 山 孝氏 | 354 | 10. 15 | マルケ解説 (スライド使用)        |
| 335      | 5. 7  | 関根正二君と私 映画「鍋本清方」                        |        |     |        | 大久保 泰氏                |
|          |       |   | 伊東 深水氏 | 355 | 10. 22 | 世界の美術館 (第3回) (スライド使用) |
| 336      | 5. 28 | 「私の意見」 桂離宮を論ず——専門家の<br>立場から (スライド使用)    |        |     |        | (1) ローマの諸美術館          |
|          |       | (1) 建 築                                 | 堀口 捨巳氏 | 356 | 10. 29 | 〃(2) 中国歴史博物館          |
| 337      | 6. 4  | 〃(2) デザイン                               | 剣 持 勇氏 | 357 | 11. 5  | 〃(3) ベニスのアカデミア美術館     |
| 338      | 6. 11 | 〃(3) 庭 園                                | 吉永 義信氏 |     |        | 三輪 福松氏                |
| 339      | 6. 18 | 〃(4)                                    | 柳 亮氏   | 358 | 11. 12 | 〃(4) クリーブランド美術館, 他    |
| 340      | 6. 25 | 画商の店頭から見たパリ画壇<br>スライド「新しいブラジル所見」        |        |     |        | 益田 義信氏                |
|          |       |   | 徳大寺公英氏 | 359 | 11. 26 | 〃(5) ミュンヘン美術館, 他      |
| 341      | 7. 2  | 海外絵行脚 30 余年 カトリック的と芸<br>術的との問題 (スライド使用) |        |     |        | 芳 賀 檀氏                |
|          |       |   | 石河 光哉氏 | 360 | 12. 3  | 〃(6) アテネ考古美術館         |
|          |       |   |        | 361 | 12. 10 | 〃(7) ルーブル美術館          |
|          |       |   |        | 362 | 12. 17 | 〃(8) アカデミア・ゴヤ美術館      |
|          |       |   |        |     |        | 小 松 清氏                |

## ブリヂストン美術館作品目録

### 外国作品

|    |                     |                    |              |         |
|----|---------------------|--------------------|--------------|---------|
| 1  | リ ュ ー ベ ン ス         | 男 の 肖 像            | (64.5×49 cm) |         |
| 2  | ゴ イ エ ン             | オ ラ ン ダ 風 景        | (13.5×18 )   |         |
| 3  | 〃                   | オ ラ ン ダ の 運 河      | (29.5×45.5)  |         |
| 4  | レ ム プ ラ ン ト         | 聖 パ ウ ロ と 兵 士 達    | (21.5×16.5)  | 1628    |
| 5  | フ ァ ン ・ デ ル ・ ネ ー ル | オ ラ ン ダ の 冬 景 色    | (63 ×87 )    |         |
| 6  | コ イ ブ               | ユトレヒト附近の城の濠        | (43.5×55.5)  |         |
| 7  | グ ァ ル デ イ           | サン・ジョルジオ・マジョーレ寺    | (26.5×46 )   |         |
| 8  | 〃                   | 大 運 河 の 税 関        | (33 ×47 )    |         |
| 9  | 〃                   | リ ア ル ト 橋          | (62.5×98.5)  |         |
| 10 | ゲ イ ン ズ ボ ロ ー       | 婦 人 像              | (75.5×64.5)  |         |
| 11 | ド ラ ク ロ ア           | 馬 習 作 (水彩)         | (19 ×25 )    |         |
| 12 | コ ロ ー               | ヴィル・ダヴレー           | (51 ×48 )    | 1835~40 |
| 13 | 〃                   | ッ ー タ ン 農 場        | (44 ×64 )    | 1845 頃  |
| 14 | 〃                   | オ ル レ ア ン 風 景      | (28 ×38 )    | 1845~50 |
| 15 | 〃                   | 瓶を持つイタリーの女         | (33 ×21 )    | 1826    |
| 16 | ミ レ ー               | 農 夫 (素描)           | (25 ×34 )    |         |
| 17 | ド ー ビ ニ ー           | 漁 場                | (40 ×67 )    |         |
| 18 | ク ー ル ベ             | 雪 景                | (43.5×61 )   |         |
| 19 | 〃                   | 海                  | (55 ×66 )    | 1867    |
| 20 | ド ー ミ エ             | 観 劇                | (23.5×33.5)  | 1856~60 |
| 21 | ギ ー ス               | 酒 場 (水彩)           | (18.5×21.5)  |         |
| 22 | モ ン チ セ リ           | 公 園 の 貴 婦 人        | (43.5×56.5)  |         |
| 23 | マ ネ                 | 裸 婦 (素描)           | (41 ×27.5)   |         |
| 24 | 〃                   | オペラの仮装舞踏会          | (47 ×38.5)   | 1873    |
| 25 | 〃                   | メリー・ローラン (パステル)    | (42 ×37.5)   | 1882    |
| 26 | 〃                   | ブ ラ ン 氏 像          | (206.5×127)  | 1879    |
| 27 | ド ガ                 | 踊 子 (素描)           | (28 ×22 )    |         |
| 28 | 〃                   | 踊りの稽古場にて (パステル)    | (46 ×89 )    | 1895~8  |
| 29 | 〃                   | 浴 後 (パステル)         | (63 ×68 )    | 1900 頃  |
| 30 | ビ サ ロ               | ブーヅヴァールのセース河       | (51 ×82 )    | 1870    |
| 31 | 〃                   | ポントアーズの菜園          | (55 ×46 )    | 1878    |
| 32 | 〃                   | 収 穫 (グワッシュ)        | (71 ×127 )   | 1882    |
| 33 | モ ネ                 | 洪 水                | (54 ×73 )    | 1871~2  |
| 34 | 〃                   | ヴェニス の 夕 陽         | (74 ×93 )    | 1908    |
| 35 | 〃                   | セ ー ヌ 河            | (22 ×26.5)   |         |
| 36 | 〃                   | 海 (プルターニュ・ベリール)    | (61 ×74 )    | 1886    |
| 37 | 〃                   | 睡 蓮                | (81 ×99 )    | 1903    |
| 38 | 〃                   | 睡 蓮 の 池            | (101.5×74.5) | 1907    |
| 39 | 〃                   | 霧のテームス河 (パステル)     | (34 ×50 )    |         |
| 40 | シ ス レ ー             | マルロットの村の道          | (66 ×93 )    | 1866    |
| 41 | 〃                   | サン・マメスのラ・クロア・ブランシュ | (55 ×74 )    | 1884    |
| 42 | 〃                   | サン・マメス六月の朝         | (53 ×74 )    | 1884    |

|    |   |   |   |   |                          |             |             |      |
|----|---|---|---|---|--------------------------|-------------|-------------|------|
| 43 | シ | ス | レ | ー | シュレーヌのセーヌ河               | (55 ×74 )   | 1879        |      |
| 44 |   |   | 〃 |   | レディースコーヴ (ガール海岸)         | (53 ×65 )   | 1897        |      |
| 45 | セ | ザ | ン | ヌ | 凭る裸体 (素描)                | (31 ×40 )   | 1861~5      |      |
| 46 |   |   | 〃 |   | 静物 (鉢と牛乳入れ)              | (20 ×18 )   | 1873~7      |      |
| 47 |   |   | 〃 |   | 三人の浴女 (素描)               | (11 ×14 )   | 1875~85     |      |
| 48 |   |   | 〃 |   | 水浴群像 (水彩)                | (13 ×21 )   | 1900        |      |
| 49 |   |   | 〃 |   | サント・ヴィクトール山と<br>シャトー・ノアル | (65.5×81 )  | 1898~1900   |      |
| 50 |   |   | 〃 |   | 帽子をかぶった自画像               | (60 ×49 )   | 1890~4      |      |
| 51 | ル | ノ | ア | ー | ル                        | 少女 (パステル)   | (61.5×46 )  | 1887 |
| 52 |   |   | 〃 |   | 裸婦 (素描)                  | (32 ×17 )   |             |      |
| 53 |   |   | 〃 |   | カーニュのテラス                 | (46 ×55.5)  | 1905 頃      |      |
| 54 |   |   | 〃 |   | 坐る浴女                     | (55.5×44.5) | 1914        |      |
| 55 |   |   | 〃 |   | 花のついた帽子の女                | (40 ×50 )   | 1917        |      |
| 56 |   |   | 〃 |   | 青帽子の女                    | (26 ×23.5)  | 1918        |      |
| 57 | ゴ | ー | ガ | ン | 庭の中の家                    | (60 ×74 )   | 1884        |      |
| 58 |   |   | 〃 |   | 女の顔                      | (46.5×38 )  | 1886        |      |
| 59 |   |   | 〃 |   | ブルターニュ風景                 | (73.5×93 )  | 1888        |      |
| 60 |   |   | 〃 |   | ブルターニュの林                 | (53 ×46 )   | 1889        |      |
| 61 | ゴ |   | ッ | ホ | 鯨                        | (37 ×44.5)  | 1886 頃      |      |
| 62 |   |   | 〃 |   | 花                        | (46.5×38.5) | 〃           |      |
| 63 | ル | ド | ン |   | 裸婦 (素描)                  | (60 ×68 )   |             |      |
| 64 | ル | ソ | ー |   | 牛のいる風景                   | (47 ×55 )   |             |      |
| 65 |   |   | 〃 |   | 飛行船のある風景                 | (46 ×54.5)  |             |      |
| 66 | シ | ニ | ヤ | ッ | ク                        | 港           | (73.5×54.5) |      |
| 67 |   |   | 〃 |   | ラ・ロシェル風景(水彩)             | (21 ×27 )   |             |      |
| 68 | ロ | ダ | ン |   | 裸婦 (素描)                  | (31 ×17.5)  |             |      |
| 69 |   |   | 〃 |   | 裸婦 (素描)                  | (18 ×11.5)  |             |      |
| 70 | ブ | ル | デ | ル | レダと白鳥 (水彩)               | (25 ×16 )   |             |      |
| 71 |   |   | 〃 |   | 傷つける精を運ぶサントオル (水彩)       | (20 ×15 )   |             |      |
| 72 |   |   | 〃 |   | 裸婦 (素描)                  | (25 ×31 )   |             |      |
| 73 | ボ | ナ | ー | ル | 夜の室内                     | (44 ×52 )   | 1899        |      |
| 74 |   |   | 〃 |   | 桃                        | (36.5×38 )  | 1926        |      |
| 75 |   |   | 〃 |   | 海岸                       | (30 ×45 )   |             |      |
| 76 |   |   | 〃 |   | ヴェルノン風景                  | (63.5×62 )  | 1925 頃      |      |
| 77 | ヴ | ィ | ヤ | ー | ル                        | 鏡の前 (パステル)  | (31 ×24 )   |      |
| 78 | マ |   | チ | ス | 画室の裸婦                    | (65.5×50 )  | 1898~9 頃    |      |
| 79 |   |   | 〃 |   | コリウール海岸                  | (25 ×32 )   | 1905        |      |
| 80 |   |   | 〃 |   | 縞ジャケット                   | (123 ×64 )  | 1909 頃      |      |
| 81 |   |   | 〃 |   | 横たわる裸婦                   | (33 ×41 )   | 1920 頃      |      |
| 82 |   |   | 〃 |   | オダリスク                    | (45.5×37.5) | 1922        |      |
| 83 |   |   | 〃 |   | オダリスク                    | (55.5×46 )  | 1926        |      |
| 84 |   |   | 〃 |   | 海水着の女                    | (46.5×33 )  | 1935        |      |
| 85 |   |   | 〃 |   | リュリュと犬 (素描)              | (55 ×45 )   | 1931        |      |
| 86 | ル | オ | ー |   | ピエロ                      | (75.5×51.5) | 1925        |      |
| 87 |   |   | 〃 |   | 風景                       | (20.5×31 )  | 1913        |      |

|     |            |           |                      |             |          |
|-----|------------|-----------|----------------------|-------------|----------|
| 88  | ド          | ニ         | バ ッ カ ナ ー ル          | (99 ×139 )  | 1920     |
| 89  | ラ          | ブ ラ ー ド   | 横 た わ る 女            | (38.5×55.5) |          |
| 90  |            | //        | シ ャ ル ト ル 風 景        | (65 ×53 )   |          |
| 91  | ヴ          | ラ マ ソ ク   | 風 景                  | (60 ×73 )   | 1905~6 頃 |
| 92  |            | //        | 風 景 (水彩)             | (47 ×56 )   |          |
| 93  | ド          | ラ ソ       | 聖 母 子                | (27 ×22 )   | 1913 頃   |
| 94  | ロ ー        | ラ ソ サ     | 二 人 の 少 女            | (65.5×54.5) | 1923     |
| 95  |            | //        | 手 鏡 を 持 つ 女          | (46 ×38.5)  |          |
| 96  | デ          | ユ フ イ     | 静 物                  | (38 ×46 )   |          |
| 97  |            | //        | 開かれた窓の静物(水彩)         | (46 ×59 )   |          |
| 98  |            | //        | ヨ ッ ト の あ る 港        | (54 ×81 )   |          |
| 99  |            | //        | オ ア シ ス (素描)         | (41.3×55.2) | 1921     |
| 100 | ユ          | ト リ ロ     | サ ン ・ ド ニ 運 河        | (54 ×75.5)  | 1910 頃   |
| 101 |            | //        | ムーラン・ド・ラ・ギャレット(パステル) | (26 ×29.7)  | 1933     |
| 102 | モ          | ヂ リ ア ニ   | D 氏 の 像 (素描)         | (42 ×27 )   |          |
| 103 |            | //        | カ リ ア チ ー ド          | (87.5×67 )  | 1914     |
| 104 | ペ          | ラ ー ル     | 緑 の 坐 像              | (101 ×82 )  | 1928     |
| 105 | オー         | ガス        | 素 描                  | (23 ×41 )   | 1917     |
| 106 | ビ          | カ ソ       | 女 の 顔                | (46 ×38 )   | 1923     |
| 107 |            | //        | 茶 碗 と 匙              | (15.5×27 )  | 1922     |
| 108 |            | //        | 卓子掛の上の静物             | (51.5×66.5) | 1946     |
| 109 | ブ          | ラ ッ ク     | 梨                    | (27.5×45 )  | 1924     |
| 110 | ド          | ン ゲ ソ     | 公 園 の 道              | (68 ×52 )   |          |
| 111 | ス          | ゴ ソ ザ ッ ク | 風 景 (水彩)             | (50 ×56 )   |          |
| 112 | ロ          | ー ト       | 海 浜                  | (50.5×73 )  | 1922 頃   |
| 113 | シ          | ャ ガ ー ル   | ヴァンスの新月(グワッシュ)       | (65 ×50 )   | 1955     |
| 114 | ザ          | ッ キ ソ     | 三人の女(グワッシュ)          | (62 ×45 )   | 1938     |
| 115 |            | //        | 三つの冒険(グワッシュ)         | (64 ×47.5)  | 1951     |
| 116 | マ          | リ ー ニ     | 馬 (グワッシュ)            | (61 ×42 )   | 1954     |
| 117 | ボムペイ壁画断片2点 |           |                      |             |          |
|     | その他外国作品数点  |           |                      |             |          |

#### 日 本 作 品

|    |   |         |                |                 |        |
|----|---|---------|----------------|-----------------|--------|
| 1  | 中 | 丸 精 十 郎 | 滝              | (107.5×70.5 cm) | 1890   |
| 2  | 百 | 武 兼 行   | 臥 裸 婦          | (97 ×187 )      | 1881 頃 |
| 3  | 浅 | 井 忠     | 縫 物            | (61 ×46 )       | 1902   |
| 4  |   | //      | グ レ ー の 秋 (水彩) | (27 ×43 )       | 1901   |
| 5  |   | //      | ヴ ェ ニ ス (水彩)   | (36 ×22 )       | 1902   |
| 6  | 原 | 田 直 次 郎 | 童 女            | (51 ×41 )       | 1885 頃 |
| 7  | 黒 | 田 清 輝   | ブ レ ハ の 少 女    | (81 ×54 )       | 1891   |
| 8  |   | //      | 秋 の 山 路        | (81 ×61 )       | 1912 頃 |
| 9  |   | //      | 鉄 砲 百 合        | (61.5×81 )      | 1909   |
| 10 |   | //      | 針 仕 事          | (80 ×65 )       | 1890   |
| 11 | 藤 | 島 武 二   | 天 平 の 面 影      | (198.5×94 )     | 1902   |
| 12 |   | //      | 自 画 像          | (47 ×32.5)      | 1904~5 |
| 13 |   | //      | ヴェルサイユ風景       | (73 ×91 )       | 1906~7 |

|       |           |                  |              |        |
|-------|-----------|------------------|--------------|--------|
| 14    | 藤 島 武 二   | 噴 水              | (16 × 22 )   | 1906~7 |
| 15    | "         | ル チ ェ ル ソ        | (23 × 33 )   | 1908   |
| 16    | "         | ネ ミ 湖            | (26.5×35 )   | "      |
| 17    | "         | 瑞 西 風 景          | (24 × 33 )   | "      |
| 18    | "         | 噴 水 の ある 池       | (24 × 33 )   | 1908~9 |
| 19    | "         | ヴキラ・デステの池        | (24 × 33 )   | "      |
| 20    | "         | 糸杉 (ヴキラ・ファルコニエリ) | (40 × 37 )   | "      |
| 21    | "         | ボムペイ 壁 画 模 写     | (35 × 26.5)  | "      |
| 22    | "         | ボムペイ 壁 画 模 写     | (26.5×35 )   | "      |
| 23    | "         | ボ ム ペ イ          | (26.5×35.5)  | "      |
| 24    | "         | ボ ム ペ イ 遺 跡      | (26.5×35.5)  | "      |
| 25    | "         | 池                | (31 × 26 )   | "      |
| 26    | "         | 糸 杉              | (33 × 24 )   | "      |
| 27    | "         | ナ ポ リ 湾          | (26 × 35 )   | "      |
| 28    | "         | イ タ リ ー の 海      | (24 × 32 )   | "      |
| 29    | "         | 池 畔 の 女          | (30 × 31 )   | "      |
| 30    | "         | 半 裸 婦 人 像        | (31 × 30 )   | "      |
| 31    | "         | 空 (ロ ー マ)        | (27 × 35.5)  | "      |
| 32    | "         | 雲 (ロ ー マ)        | (22.5×38.5)  | "      |
| 33    | "         | ロ ー マ の 遺 跡      | (35.5×26.5)  | "      |
| 34    | "         | ロ ー マ の 寺 院      | (33.5×27 )   | "      |
| 35    | "         | ロ ー マ 郊 外        | (24 × 33 )   | "      |
| 36    | "         | 黒 扇              | (64 × 41.5)  | "      |
| 37    | "         | チ ョ チ ャ ラ        | (45 × 38 )   | "      |
| 38    | "         | 唐 様 三 部 作        | (79 × 138.5) | 1912 頃 |
| 39    | "         | 淡 路 島 遠 望        | (53 × 73 )   | 1929   |
| 40    | "         | 浪 (大 洗)          | (34 × 46 )   | 1931   |
| 41    | "         | 五 剣 山 の 日 の 出    | (53 × 73.5)  | 1932   |
| 42    | "         | 五 剣 山 の 日 の 出    | (37.5×45 )   | "      |
| 43    | "         | 屋 島 よ り の 遠 望    | (54 × 73 )   | "      |
| 44    | "         | 東 海 旭 光          | (65 × 91 )   | "      |
| 45    | "         | 奈 良 風 景          | (54 × 46 )   | 1934   |
| 46    | "         | 海                | (38 × 45.5)  | "      |
| 47    | "         | 旭 光 (新高山)        | (39 × 46.5)  | 1935   |
| 48    | "         | 琉 球 の 女 (パステル)   | (36 × 29 )   | 1936   |
| 49    | "         | 琉 球 の 女 (鉛筆)     | (35.5×28 )   | "      |
| 50    | "         | 蒙 古 の 日 の 出      | (42 × 55 )   | 1937   |
| 51    | "         | 黄 浦 江 (水彩)       | (28 × 36 )   | 1938   |
| 52    | "         | 港 の 朝 陽 (絶筆)     | (19 × 24 )   | 1943   |
| 53    | "         | 日 の 出            | (19 × 24 )   |        |
| 54    | "         | 騎 兵 (鉛筆)         | (55.5×27 )   |        |
| 55~59 | "         | 素 描 5 点          |              |        |
| 60~70 | "         | 他 11 点           |              |        |
| 71    | 岡 田 三 郎 助 | 雪 景              | (21 × 26 )   | 1913   |
| 72    | "         | 髪 梳 く 女          | (60 × 46 )   | 1915   |



**清宮御来館**

(2月15日)

**↑ 貴賓室にて**

向って左より竹田ふ育官、石橋正二郎氏、殿下、徳川侍従、団伊能氏、石橋幹一郎氏。

**← 陳列室にて**

向って右より、御説明をする富永惣一氏、殿下、徳川侍従、酒井石橋財団事務局長。

**アンドレ・マルロー氏来館 (2月29日)**

フランス文化国務相マルロー氏は、駐日フランス大使ジャン・タリダン氏、日仏会館長ルネ・カピタン氏夫妻同道来館、熱心に鑑賞した。

**マルケ展**（9月18日―10月30日）

開催に先だって9月17日開会式を挙行、高松宮両殿下のご臨席。  
写真は御鑑賞中の両殿下、御案内は富永惣一氏。

**↓ ヴィエンヌ夫人来館**（10月21日）

向って右、パリ近代美術館のガブリエル・ヴィエンヌ夫人。

会場に於けるマルケ夫人と石橋正二郎氏夫人

**→ グレー氏夫妻来館**（10月6日）

大英博物館東洋部長 バーゼル・グレー氏夫妻は館内一巡の後、貴賓室で因陀羅等東洋古美術品を鑑賞。  
向って左より矢代幸雄氏、グレー氏夫妻、石橋幹一郎氏。

**駐日フランス大使来館**

(1月15日)

ジャン・ダリダン氏夫妻は日  
仏学院長オーギュスト・アン  
グレス氏と共に来館。

**←博物館セミナーの一行**

アジア及太平洋地域博物館セミナー  
の一行40名は9月15日来館、午後府  
中市鳩林荘に於ける石橋財団主催の  
歓迎レセプションに臨んだ。

**↑平賀亀祐氏夫妻**

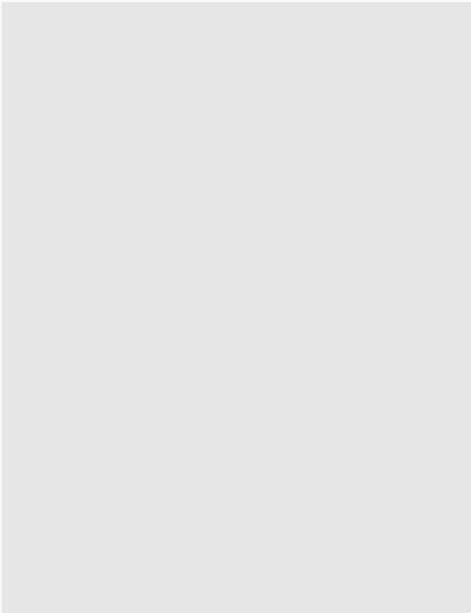
五年振りに再度の帰朝をした平  
賀氏は、石橋美術館に展覧会を  
催し、記念として作品二点を寄  
贈した。

**トルコ文化使節来館**

(5月4日)

イスタンブール回教博物館長ケマル・チュー氏。

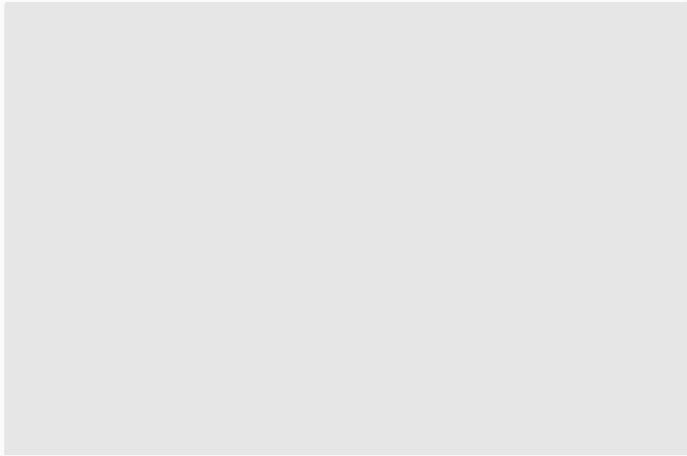
アンカラ考古学博物館長ラージ・テミゼール氏。



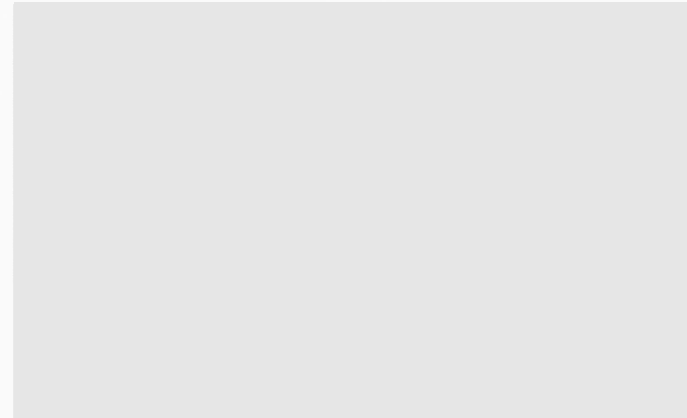
赤  
い  
着  
物  
の  
母  
の  
像  
(1895 - 6)



裸 婦 (1898)



アルクイユの街灯 (1900)



サント・アドレスの棧橋 (1906)



マルケ夫人像 (1931)

マルケ展

陳列作品の中より

(9月18日－10月30日)



出発(毛筆素描1912)

この素描は、マルケ展開催記念として、マルケ夫人より当館に贈られし作品。

セーヌ河畔にて絵を描くマチス  
(1900頃)

コンフランの橋

(1911)

マルセーユの貨物船

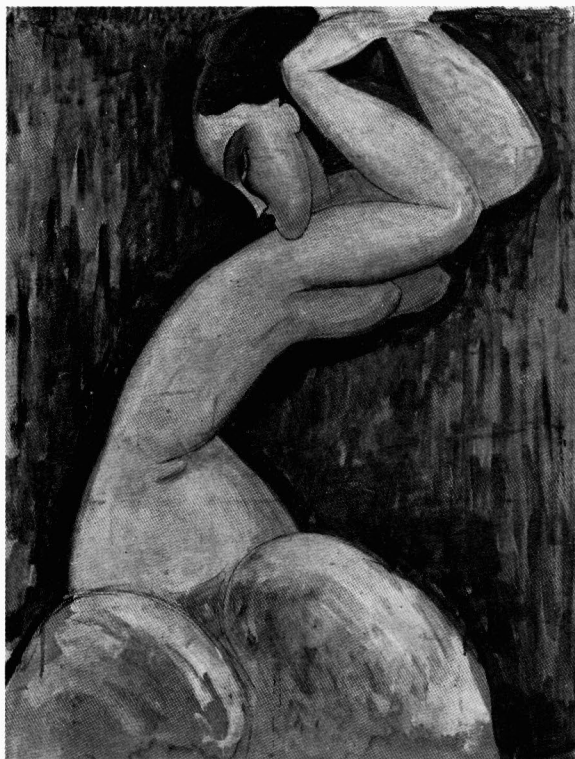
(1916)

霧のボン・ヌフ

(1947)

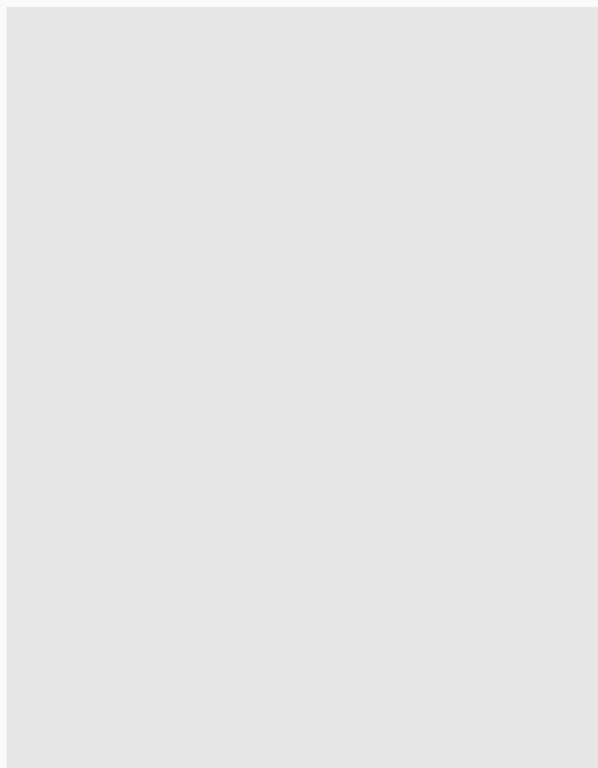


〔新展示作品のうちより〕



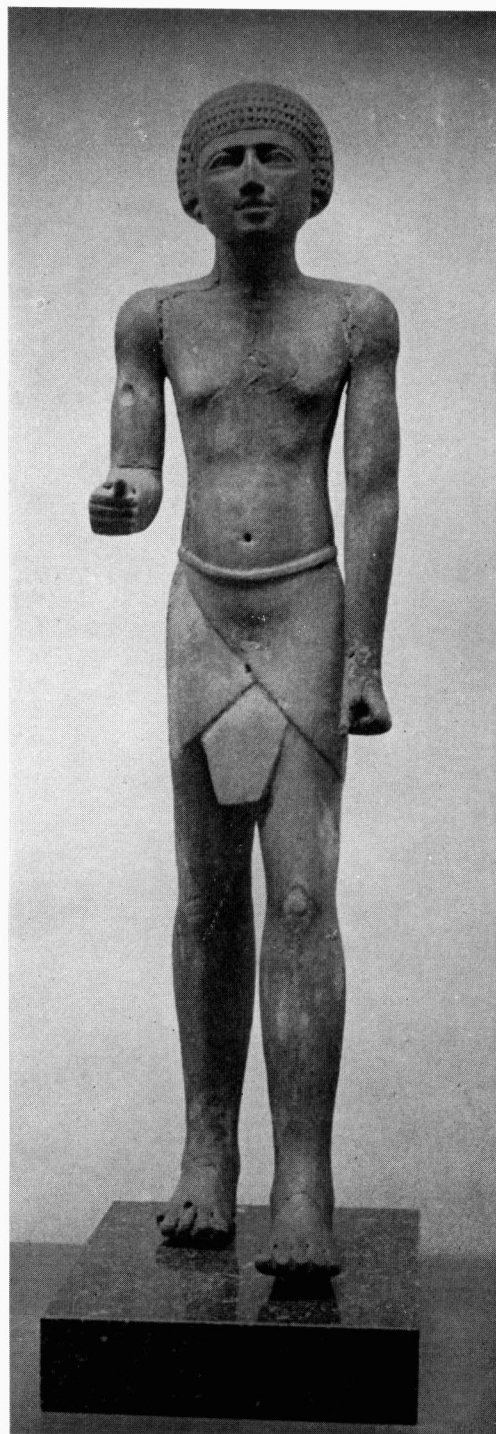
モジリアニ

「カリアチード」

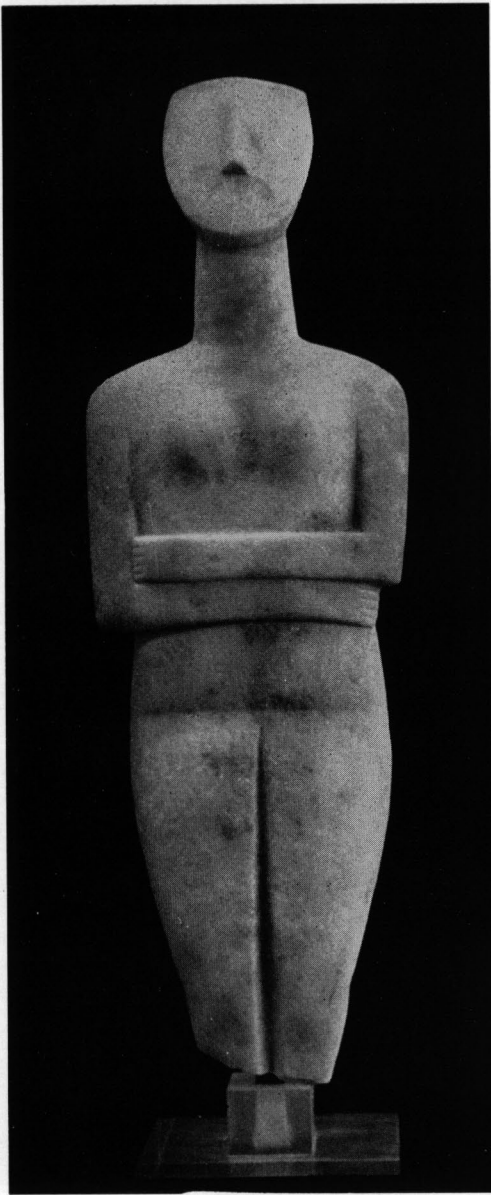


シャガール

「ヴァンスの新月」



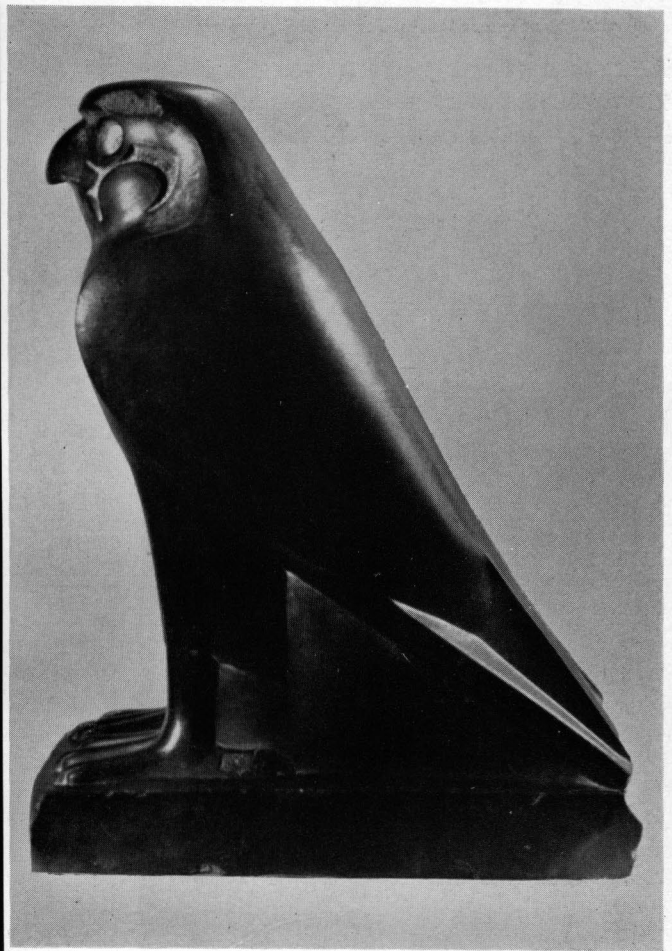
エジプト、紀元前十八世紀、十二王朝「男子立像」



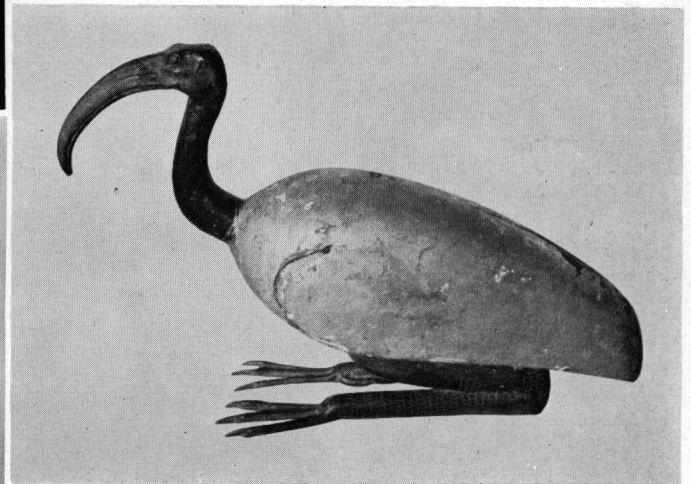
キクラデス  
「偶像」  
紀元前二十世紀



ローマ「マーキュリー分銅」



エジプト、26王朝「ホルス神」紀元前6世紀



エジプト、22王朝「イビス」紀元前10-8世紀

## 石橋館長にレジオン・ドヌール勲章

石橋正二郎氏は日仏文化交流発展につくした功績により、フランス政府からレジオン・ドヌール勲章オフィシエ章を授与され、その伝達式が6月3日、フランス大使館に於て行われた。



レジオン・ドヌール勲章

## 同 勲記



↑向って右より勲章を伝達するジャン・ダリダン駐日フランス大使、石橋正二郎氏、酒井石橋財団事務局長。

|       |          |                      |               |        |
|-------|----------|----------------------|---------------|--------|
| 73    | 岡田三郎助    | 水浴の前                 | (200 × 76 )   | 1916   |
| 74~75 | "        | 他 2 点                |               |        |
| 76    | 和田英作     | 読書                   | (73 × 53.5)   | 1902   |
| 77~78 | "        | 他 2 点                |               |        |
| 79    | 満谷国四郎    | ブルターニュ風景             | (46 × 55.5)   | 1913 頃 |
| 80    | "        | 坐 婦                  | (65 × 54.5)   | 1913   |
| 81    | "        | ば ら (絶筆)             | (37.9 × 45.5) | 1936   |
| 82~85 | "        | 他 4 点                |               |        |
| 86    | 青木 繁     | 自 画 像                | (81 × 60.5)   | 1903   |
| 87    | "        | 閨 威 弥 尼 (水彩)         | (15 × 10.2)   | "      |
| 88    | "        | 輪 転                  | (27.3 × 37.6) | "      |
| 89    | "        | 木 立                  | (33 × 24 )    | 1904   |
| 90    | "        | 農 家                  | (29 × 31 )    | "      |
| 91    | "        | 春 (水彩)               | (16.3 × 32.3) | "      |
| 92    | "        | 丘に立つ三人 (水彩)          | (16 × 14 )    | "      |
| 93    | "        | 天 平 時 代              | (46 × 76.5)   | "      |
| 94    | "        | 海 の 幸                | (70 × 181.5)  | "      |
| 95    | "        | 海                    | (10.3 × 15 )  | "      |
| 96    | "        | 水 浴 (水彩)             | (14 × 25 )    | 1904~5 |
| 97    | "        | 海 景                  | (35 × 71.5)   | "      |
| 98    | "        | 光 明 皇 后              | (38 × 72.5)   | 1905   |
| 99    | "        | 雪 景                  | (23 × 32.5)   | 1906   |
| 100   | "        | わだつみのいろこの宮           | (181.5 × 70 ) | 1907   |
| 101   | "        | 月 下 滞 船 図            | (41.5 × 57 )  | 1908   |
| 102   | "        | 春 (水彩)               | ( 44.5 丸 )    | "      |
| 103   | "        | 夏 (水彩)               | ( 44.5 丸 )    | "      |
| 104   | "        | 秋 の 夜 (鉛筆淡彩)         | (14.5 × 16 )  | 1902   |
| 105   | "        | 風 景 (扇面)             | (15 × 40.5)   | 1904   |
| 106   | "        | 女 の 顔 (羽子板)          |               | "      |
| 107   | 石井 柏 亭   | 傘 松                  | (50 × 60 )    | 1923   |
| 108   | "        | ソ レ ン ト              | (46 × 53 )    | "      |
| 109   | 小出 檜 重   | 帽子をかぶった自画像           | (125 × 89.5)  | 1924   |
| 110   | "        | 裸 婦                  | (70 × 46.5)   | 1925   |
| 111   | "        | 裸 婦 (素描)             | (35 × 50 )    | 1926   |
| 112   | "        | 横 た わ る 裸 身          | (58 × 80 )    | 1930   |
| 113   | 安井 曾 太 郎 | 風 景                  | (38 × 46 )    | 1911   |
| 114   | "        | 水 浴 裸 婦              | (128 × 193 )  | 1914   |
| 115   | "        | ば ら                  | (63 × 52 )    | 1932   |
| 116   | "        | 玉 虫 先 生 像            | (46 × 42 )    | 1934   |
| 117   | "        | 桜                    | (60.5 × 55 )  | 1946   |
| 118   | "        | り ん ご                | (31 × 51.5)   |        |
| 119   | "        | 北京風景 (水彩, パステル, 色鉛筆) | (27 × 19 )    | 1944   |
| 120   | "        | レ モ ン と メ ロ ン        | (45.5 × 37.9) | 1955   |
| 121   | "        | ば ら (水彩)             | (27 × 35 )    |        |
| 122   | 中 村 彝    | 自 画 像                | (79.5 × 60 )  | 1909   |

|         |           |                 |             |         |
|---------|-----------|-----------------|-------------|---------|
| 123     | 岸 田 劉 生   | 麗 子 坐 像 (水彩)    | (34 ×47 )   | 1920    |
| 124     | 国 吉 康 雄   | 寝 た る 女         | (41 ×76.5)  | 1929    |
| 125     | 古 賀 春 江   | 素 朴 な 月 夜       | (116.8×91 ) | 1929    |
| 126     | "         | 単 純 な 哀 話       | (116.8×91 ) | 1930    |
| 127~133 | "         | 他 7 点           |             |         |
| 134     | 佐 伯 祐 三   | 靴 屋 の 店         | (72.5×59 )  | 1925    |
| 135     | "         | テ ラ ス の 広 告     | (53.5×65 )  | 1927    |
| 136     | "         | ガ ラ ー ジ ュ       | (60 ×73 )   | 1927~8  |
| 137     | "         | 広 告 貼 り         | (73 ×60 )   | 1928    |
| 138     | 山 下 新 太 郎 | 供 物             | (55 ×45.7)  | 1915    |
| 139~141 | "         | 他 3 点           |             |         |
| 142     | 坂 本 繁 二 郎 | 少 女             | (41 ×33 )   | 1923    |
| 143     | "         | 読 書 の 女         | (41 ×32 )   | "       |
| 144     | "         | 自 画 像           | (45.5×37.5) | 1929    |
| 145     | "         | 放 牧 三 馬         | (79.5×99 )  | 1932    |
| 146~149 | "         | 他 4 点           |             |         |
| 150     | 藤 田 嗣 治   | 巴 里 風 景         | (46 ×55 )   | 1918    |
| 151     | "         | イ ン キ 壺 の 静 物   | (22 ×27 )   | 1926    |
| 152     | "         | 猫 の い る 静 物     | (82 ×101 )  | 1939~40 |
| 153     | "         | ド ル ド ー ニ ュ の 家 | (45 ×53 )   | 1940    |
| 154     | "         | 公 園 の 雪         | (32 ×41 )   | "       |
| 155     | "         | 室 内             | (38 ×46 )   | 1943 頃  |
| 156~165 | "         | 他 10 点          |             |         |
| 166     | 梅 原 竜 三 郎 | ナポリよりソレントを望む    | (45.5×61 )  | 1921    |
| 167     | "         | 富 士             | (40 ×49 )   | 1946    |
| 168     | "         | 椿               | (95 ×39 )   | 1944    |
| 169~171 | "         | 他 3 点           |             |         |
| 172     | 関 根 正 二   | 子 供             | (60.6×45.5) | 1919    |
| 173     | 長 谷 川 利 行 | 裸 婦             | (53 ×45.5)  | 1938    |
| 174     | "         | 動 物 園 風 景       | (45 ×53 )   |         |

その他日本現代画家作品数十点

版 画

|      |             |                 |                   |        |
|------|-------------|-----------------|-------------------|--------|
| 1    | レ ム ブ ラ ン ト | マ リ ヤ の 死       | (銅版 39.5×31.5 cm) | 1639   |
| 2    | "           | 大きな木と小屋のある風景    | (銅版 12.5×32 )     | 1641   |
| 3    | ガ ヴ ァ ル ニ   | ダブレナチュール        | (石版 23×18.5 40 枚) | 1857~8 |
| 4    | ド ー ビ ニ ー   | 牧 羊 場 ・ 朝       | (銅版 21.7×38 )     | 1860   |
| 5    | "           | 浅 瀬             | (銅版 30.5×37.5)    | 1865   |
| 6    | シャ ヴ ァ ン ス  | ノ ル マ ン デ ィ ー   | (石版 46 ×39 )      | 1893   |
| 7    | ピ サ ロ       | 水 浴 の 女         | (石版 15.5×22 )     | 1894   |
| 8    | マ ネ         | オ ラ ン ピ ヤ       | (銅版 9 ×17.8)      | 1867   |
| 9~10 | "           | 他 2 点           |                   |        |
| 11   | ブ ラ ッ ク モ ン | 雄 鷄 ・ ツ ァ ー 万 歳 | (銅版 33 ×23 )      | 1893   |
| 12   | "           | 家 鴨             | (銅版 10.6×7.6 )    | 1890   |
| 13   | ロ ブ ス       | 苦 難 の マ リ ヤ     | (銅版 15.1×10.3)    | 1893   |
| 14   | ホ キ ッ ス ラ ー | 腰 か け る 女       | (石版 22 ×17 )      | 1893   |

|        |           |                |                |        |
|--------|-----------|----------------|----------------|--------|
| 15     | ホキッスラー    | 鍛冶屋の仕事場        | (石版 19 ×16.5)  | 1895   |
| 16     | フンタン・ラツール | 牧歌             | (石版 32.5×40.5) | 1893   |
| 17     | ルドン       | 耳              | (石版 27 ×25 )   | 1893   |
| 18     | 〃         | 仏陀             | (石版 31.7×25 )  | 1895   |
| 19     | ロダシ       | アンリー・ベック       | (銅版 16 ×20.5)  | 1893   |
| 20     | カリエール     | ネリー・カリエール      | (石版 47 ×36 )   | 1895   |
| 21     | ベナール      | 水浴             | (銅版 15.8×24 )  | 1894~5 |
| 22     | 〃         | 窓辺に読書する女       | (銅版 14 ×19.5)  | 1888   |
| 23     | 〃         | 来訪者            | (石版 36 ×46 )   | 1893   |
| 24     | ラフッエリ     | 自画像            | (銅版 19 ×15.9)  | 1893   |
| 25     | モーラン      | ロートレック像        | (銅版 23 ×13.3)  | 1890   |
| 26     | エリュール     | 肖像             | (銅版 28.2×20 )  | 1894   |
| 27     | ツオルン      | キャビンの裸婦        | (銅版 29.6×19.6) | 1917   |
| 28     | 〃         | 海辺の浴女          | (銅版 18 ×25 )   | 1913   |
| 29     | アンクタン     | ル・リールのポスター     | (石版 143 ×109 ) | 1894   |
| 30     | シニヤック     | 河岸(サン・トロペズ)    | (石版 27.5×37 )  | 1894   |
| 31     | ロートレック    | ムーラン・ルージュのポスター | (石版 171 ×124 ) | 1891   |
| 32     | 〃         | ムーラン・ルージュにて    | (石版 45.8×34.7) | 1892   |
| 33     | 〃         | レスタンブ・オリジナル    | (石版 56.4×64 )  | 1893   |
| 34     | 〃         | カルナヴァール        | (石版 25.8×16.6) | 1894   |
| 35     | 〃         | アンパサドルにて       | (石版 30.2×24.6) | 1894   |
| 36     | 〃         | 「ドイツのパピロン」ポスター | (石版 124 ×87.5) | 1894   |
| 37     | 〃         | ボレロを踊るランデー     | (石版 37.2×26.5) | 1895   |
| 38     | 〃         | ヤースとアントアース     | (石版 32 ×25.8)  | 1895   |
| 39     | ヴァロットン    | 示威運動           | (木版 20.5×32.2) | 1893   |
| 40     | 〃         | 沐浴             | (木版 18 ×22.5)  | 1894   |
| 41     | ヴィヤール     | 昼寝             | (石版 29 ×23.5)  | 1893   |
| 42     | ベルナール     | 磔刑             | (木版 35.5×15 )  | 1894   |
| 43     | マチス       | ソフワールに凭る婦人     | (石版 29 ×46.5)  |        |
| 44~45  | 〃         | 他 2 点          |                |        |
| 46     | ドニ        | 愛撫             | (石版 30.2×25.2) | 1893   |
| 47     | ペヒシュタイン   | 風景             | (銅版 32.5×39.5) | 1913   |
| 48     | ビカソ       | 二人の裸婦          | (銅版 25.5×18 )  | 1930   |
| 49     | 〃         | 花冠の裸婦          | (銅版 31.4×22.2) | 〃      |
| 50     | 〃         | ゆあみ            | (銅版 31.4×22.2) | 〃      |
| 51     | 〃         | カーテンの前の女       | (銅版 31.4×22.2) | 1931   |
| 52     | 〃         | 被布をはぐ男         | (銅版 36.4×29.3) | 〃      |
| 53     | 〃         | 足をちぢめている女      | (銅版 31.1×22 )  | 〃      |
| 54     | 〃         | 力づく            | (銅版 21.9×31 )  | 〃      |
| 55     | 〃         | 三人の裸婦と牧羊神      | (銅版 29.6×36.3) | 〃      |
| 56     | 〃         | 二人のカタロニヤ人      | (銅版 23.4×29.1) | 1933 頃 |
| 57     | 〃         | 怪獣と四人の子供       | (銅版 23.8×30 )  | 〃      |
| 58     | 〃         | 闘牛の退場          | (石版 23 ×38 )   |        |
| 59~109 | 〃         | 他 51 点         |                |        |
| 110    | ブラック      | 黒い水差とレモン       | (銅版 37.5×45.5) |        |



|         |              |               |                |      |
|---------|--------------|---------------|----------------|------|
| 111~114 | ブ ラ ッ ク      | 他 4 点         |                |      |
| 115     | シ ャ ガ ー ル    | モ ー ゼ         | (石版 35.5×26 )  | 1956 |
| 116     | マ ッ ソ ン      | 木の葉の上の男女      | (銅版 31 ×26 )   | 1954 |
| 117     | シュ ナ イ ダ ー   | カ ー ニ ュ       | (銅版 39 ×55 )   |      |
| 118     | マ リ ー ニ      | 青 の 馬         | (石版 33 ×56 )   | 1956 |
| 119     | "            | 夜 の 騎 士       | (石版 62 ×46 )   | "    |
| 120     | "            | 黄 色 い 騎 士     | (石版 61 ×41 )   | "    |
| 121     | "            | 二 頭 の 馬 と 人   | (石版 32.5×49 )  |      |
| 122     | "            | 騎 士 と 二 頭 の 馬 | (石版 61 ×39 )   |      |
| 123     | "            | 馬 と 人         | (石版 55 ×43 )   | 1956 |
| 124     | "            | 二 人 の 騎 士     | (石版 64 ×49.5)  | "    |
| 125     | ジャ コ メ ッ テ イ | ア ン ネ ッ ト の 顔 | (銅版 21 × 6 )   | 1955 |
| 126     | "            | 花 束           | (銅版 26.5×21.5) | "    |
| 127     | グ レ コ        | 女 の 顔         | (石版 57 ×45 )   | 1955 |
| 128     | "            | 踊 る 女         | (石版 57 ×45 )   | "    |
| 129     | "            | 裸 婦           | (石版 57 ×45 )   | "    |
| 130     | "            | 半 裸 婦         | (石版 57 ×45 )   | "    |
| 131     | ク ラ ア ヴ ェ    | 鳥 籠 を 持 つ 女   | (石版 48.5×34.5) |      |
| 132     | "            | 王             | (石版 86 ×63.5)  |      |
| 133     | ミ ロ          | 記 号 と 流 星     | (石版 43 ×48.5)  | 1958 |
| 134     | 藤 田 嗣 治      | 自 画 像         | (銅版 45.5×35 )  | 1927 |
| 135     | "            | 二 人 裸 婦       | (銅版 39 ×55 )   | "    |
| 136     | "            | 猫             | (銅版 36 ×38.5)  |      |
| 137     | "            | 裸 婦           | (銅版 56 ×37 )   |      |
| 138     | 長 谷 川 潔      | 一 樹           | (銅版 28.2×21 )  |      |
|         |              | そ の 他 数 十 点   |                |      |

彫 刻

|    |           |                     |              |            |
|----|-----------|---------------------|--------------|------------|
| 1  | エ ジ プ ト   | レ リ ー フ 断 片 (石 灰 石) | (29.5×91 cm) | 紀元前 25 世紀  |
| 2  | "         | 男 子 立 像 ( 木 )       | ( 84 )       | " 18 世紀    |
| 3  | "         | イ ビ ス (木とブロンズ)      | ( 29 )       | " 10~8 世紀  |
| 4  | "         | ホ ー ル ス 神 (縞大理石)    | ( 26×28 )    | " 16 世紀    |
| 5  | "         | ホ ー ル ス 神 (黒玄武岩)    | ( 51.5 )     | " 6 世紀     |
| 6  | "         | ア ス ビ ス 神 礼 拝 (砂 岩) | ( 66×58 )    | " 15~14 世紀 |
| 7  | "         | 神 牛 ( 石 )           | ( 29×30.2 )  | " 5 世紀     |
| 8  | キ ク ラ デ ス | 偶 像 (大 理 石)         | ( 42.5 )     | " 20 世紀    |
| 9  | ギ リ シ ア   | 少 女 像 ( " )         | ( 75 )       | " 6 世紀     |
| 10 | "         | 獅 子 頭 部 ( " )       | ( 42×57 )    | " 5 世紀     |
| 11 | "         | ヴ ィ ー ナ ス ( " )     | ( 139 )      | " 4 世紀     |
| 12 | "         | 哲 人 の 顔 ( " )       | ( 29 )       | " 4 世紀     |
| 13 | "         | 牛 頭 ( " )           | ( 22.5 )     |            |
| 14 | "         | ア テ ナ 頭 部 ( " )     | ( 37 )       | グレコロマン期    |
| 15 | ロ ー マ     | 女 神 臥 像 ( " )       | ( 36.5×148)  |            |
| 16 | "         | ヴ ィ ー ナ ス の 首 ( " ) | ( 29 )       |            |
| 17 | "         | 獅 子 頭 部 ( " )       | ( 19.5 )     |            |
| 18 | "         | 女 神 像 頭 部 (ブロンズ)    | ( 25 )       | 1 世紀       |

|    |   |   |                |                      |              |         |
|----|---|---|----------------|----------------------|--------------|---------|
| 19 | ロ | ー | マ              | クニドスのアフロディテ (ブロンズ)   | ( 21 )       | 1 世紀    |
| 20 |   |   |                | マーキュリー分銅 ( " )       | ( 14.5 )     | "       |
| 21 | パ | ル | ミュラ            | 人 物 像 (石灰石)          | ( 55.3 )     | 1~2 世紀  |
| 22 |   |   |                | " ( " )              | ( 50.8 )     | "       |
| 23 | ア | フ | ガニスタン<br>(ハッダ) | 仏 頭 (漆 喰)            | ( 20.5 )     | 2~4 世紀  |
| 24 | 北 | 部 | フランス           | キ リ ス ト の 顔 (木)      | ( 40 )       | 14 世紀   |
| 25 | バ | リ | ー              | 牛 (ブロンズ)             | ( 20.5 )     |         |
| 26 |   |   |                | 馬 ( " )              | ( 12.5 )     |         |
| 27 | フ | レ | ミエ             | 猫 ( " )              | ( 8.3 )      |         |
| 28 | ダ | ル | ー              | 働 く 人 ( " )          | ( 9.3 )      |         |
| 29 | ド |   | ガ              | 女の顔(S夫人肖像習作)         | ( " ) ( 23 ) | 1882~95 |
| 30 |   |   |                | 足 を 洗 う 女 ( " )      | ( 15 )       | "       |
| 31 |   |   |                | 踊 子 ( " )            | ( 50.5 )     | 1882~92 |
| 32 | ロ | ダ | ン              | 青 銅 時 代 ( " )        | ( 63.5 )     | 1877    |
| 33 |   |   |                | 考 え る 人 ( " )        | ( 38.5 )     | 1880    |
| 34 |   |   |                | 立てるフォーネス (大理石)       | ( 71 )       | 1884    |
| 35 |   |   |                | ピュビス・ド・シャヴァンヌ (ブロンズ) | ( 51 )       | 1892    |
| 36 |   |   |                | クローデル嬢像 ( " )        | ( 24.5 )     | 1889    |
| 37 | ブ | ル | デル             | 風の中のベートーヴェン ( " )    | ( 126 )      | 1904~8  |
| 38 |   |   |                | サ ッ フ ォ ( " )        | ( 28 )       | 1907~8  |
| 39 |   |   |                | ベ ネ ロ ー プ ( " )      | ( 120 )      | 1907~12 |
| 40 |   |   |                | 弓をひくヘラクレス ( " )      | ( 77 )       | 1909    |
| 41 | マ | イ | ヨール            | 女 の 顔 (テラコッタ)        | ( 30 )       |         |
| 42 | デ | ス | ピオ             | アントアネットの顔 (ブロンズ)     | ( 31 )       | 1918    |
| 43 |   |   |                | ク ラ ・ ク ラ ( " )      | ( 27 )       | 1919    |
| 44 | ボ | ン | ボン             | し ゃ こ ( " )          | ( 27.4 )     |         |
| 45 |   |   |                | 禿 鷹 ( " )            | ( 20.5 )     |         |
| 46 |   |   |                | 家 鴨 ( " )            | ( 18.5 )     |         |
| 47 | ザ | ッ | キン             | 母 子 (石)              | ( 75 )       | 1918    |
| 48 |   |   |                | ボ モ ナ (黒 檀)          | ( 131 )      | 1950    |
| 49 |   |   |                | 三 美 神 (磨ブロンズ)        | ( 77 )       | 1952    |
| 50 | グ | レ | コ              | 画 家 K 氏 像 (ブロンズ)     | ( 38 )       | 1958    |

その他エジプト, ギリシア, ローマ, 現代日本彫刻等数十点

#### 銅 器

|    |   |   |   |           |           |        |
|----|---|---|---|-----------|-----------|--------|
| 1  | ロ | ー | マ | 鍋         | ( 23 cm ) | 1~2 世紀 |
| 2  |   |   |   | ス タ ム ノ ス | ( 23 )    | "      |
| 3  |   |   |   | オ イ ノ コ エ | ( 27 )    | "      |
| 4  |   |   |   | 壺         | ( 19.5 )  | "      |
| 5  |   |   |   | "         | ( 10.5 )  | "      |
| 6  |   |   |   | "         | ( 13 )    | "      |
| 7  |   |   |   | "         | ( 9.5 )   | "      |
| 8  |   |   |   | "         | ( 17 )    | "      |
| 9  |   |   |   | 壺 飾 小 童   | ( 5 )     | "      |
| 10 |   |   |   | 鍵         | ( 7 )     | "      |
| 11 |   |   |   | ひ し ゃ く   | ( 35.5 )  | "      |



| 陶       | 器       |        |    |    |              |              |
|---------|---------|--------|----|----|--------------|--------------|
| 1       | インカ以前   | 人      |    | 像  | ( 15 cm )    | 14~15 世紀     |
| 2       | "       | 人      | 像  | 壺  | ( 50.5 )     | 11~14 世紀     |
| 3       | "       | 人      | 顔  | 壺  | ( 34 )       | 14~15 世紀     |
| 4       | "       | 人      | 像  | 壺  | ( 38 )       | "            |
| 5       | "       |        | "  |    | ( 36.5 )     | "            |
| 6       | "       |        | 壺  |    | ( 16.3 )     | "            |
| 7       | "       |        | "  |    | ( 18 )       | "            |
| 8       | "       |        | "  |    | ( 17.5 )     | "            |
| 9       | "       | 耳      | 付  | 壺  | ( 27 )       | "            |
| 10~31   | "       | 他 22 点 |    |    |              |              |
| 32      | キクラデス諸島 | 手      | 付  | 鉢  | ( 15.2×24 )  | 紀元前 20~18 世紀 |
| 33      | サイプラス   | ア      | リュ | パ  | ( 12.5 )     | " 10~8 世紀    |
| 34      | "       | 水      |    | 瓶  | ( 20.5 )     | " "          |
| 35      | "       | 幾      | 何  | 学  | ( 11.8 )     | " "          |
| 36      | ロードス    | 祭      | 器  | 用  | ( 15.5 )     | " "          |
| 37~41   | "       | 他 5 点  |    |    |              |              |
| 42      | 南部イタリア  | 赤      | 絵  | 手  | ( 18 )       | 紀元前 7~6 世紀   |
| 43      | "       | 魚      | 紋  | キュ | ( 6×22 )     | " 4~3 世紀     |
| 44      | ギリシア    | ア      | リュ | パ  | ( 7.5 )      | " 6 世紀       |
| 45      | "       |        | "  |    | ( 6.5 )      | " "          |
| 46      | "       |        | "  |    | ( 10 )       | " "          |
| 47      | "       | 黒      | 絵  | コ  | ( 26 )       | " "          |
| 48      | "       | ス      | キ  | フ  | ( 24 )       | " "          |
| 49      | "       | 黒      | 絵  | ア  | ( 19 )       | " 5 世紀       |
| 50      | "       |        | "  |    | ( 17.5 )     | " "          |
| 51      | "       |        | "  |    | ( 17.5 )     | " "          |
| 52      | "       | 黒      | 絵  | ア  | ( 15.5 )     | " "          |
| 53      | "       | 小      | ア  | ム  | ( 6.5 )      | " "          |
| 54      | "       | 白      | レ  | キ  | ( 29.5 )     | " "          |
| 55      | "       | 白      | レ  | キ  | ( 6.7×7 )    | " "          |
| 56      | "       | 黒      | 絵  | レ  | ( 18.8 )     | " "          |
| 57      | "       | 赤      | 絵  | ハ  | ( 33.2 )     | " 4 世紀       |
| 58~97   | "       | 他 40 点 |    |    |              |              |
| 98      | エトルリア   | 黒      | 絵  | 人  | ( 17.5 )     | 紀元前 7 世紀     |
| 99      | イタリア    | 手      | 付  | 壺  | ( 15 )       | " 4~3 世紀     |
| 100     | "       | ア      | ム  | フ  | ( 18.5 )     | " "          |
| 101~107 | "       | 他 7 点  |    |    |              |              |
| 108     | イタリア    | 鳥      | 形  | 水  | ( 25.5 )     | 紀元前 1~後 1 世紀 |
| 109~112 | "       | 他 4 点  |    |    |              |              |
| 113     | ペルシア    | 彩      | 文  | 注  | ( 19 )       | 紀元前 18~15 世紀 |
| 114     | "       | 象      | 文  | 鉢  | ( 12×17.5 )  | 11 世紀        |
| 115     | "       | 青      | 釉  | 搔  | ( 9×20 )     | 11~12 世紀     |
| 116     | "       | 黄      | 釉  | 小  | ( 6.5×17.5 ) | "            |
| 117     | "       | 紫      | 釉  | 搔  | ( 7.5×19 )   | 12 世紀        |

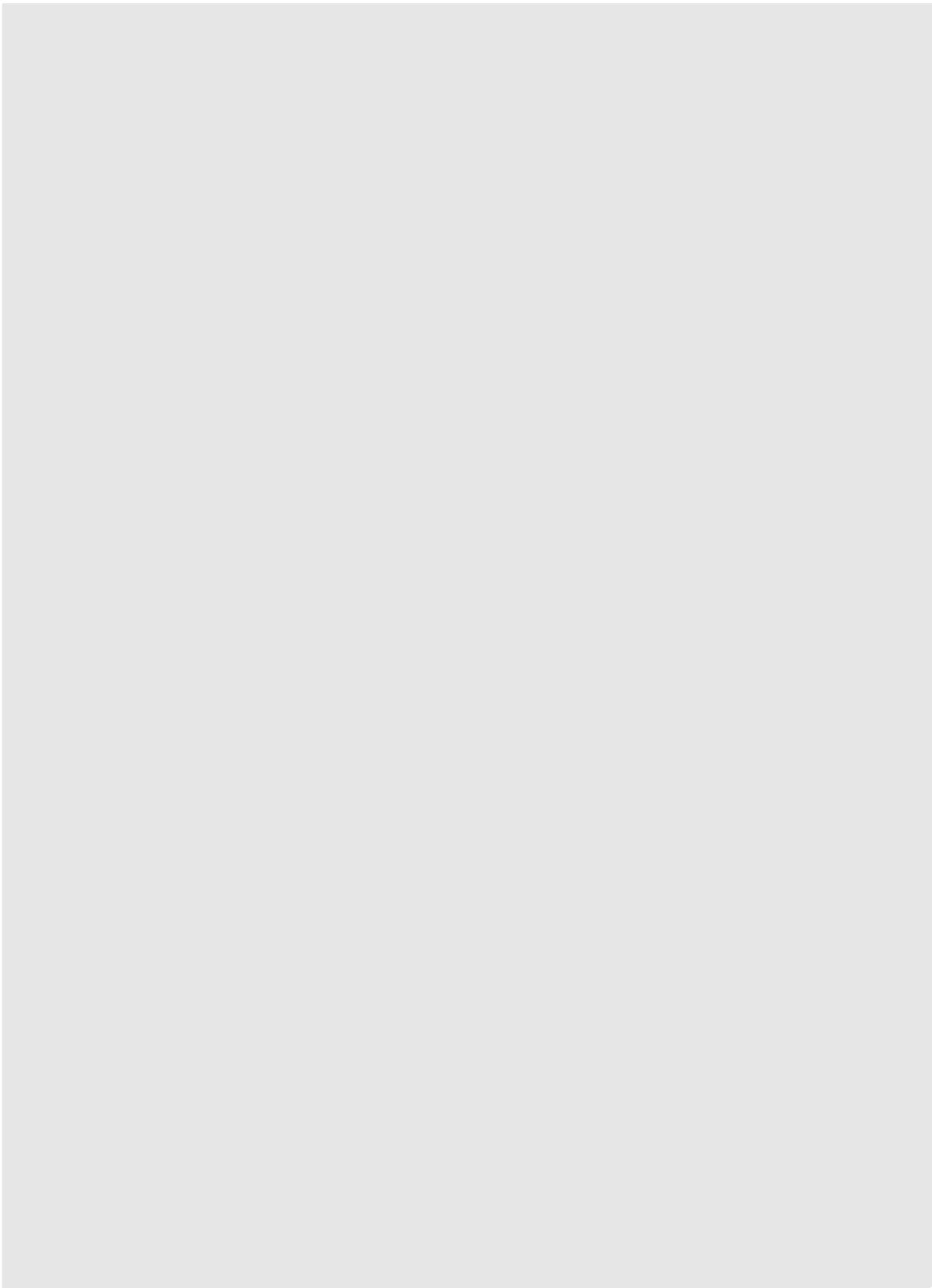
|         |        |                  |             |          |
|---------|--------|------------------|-------------|----------|
| 118     | ペルシア   | ラスター彩小鉢          | ( 6.5×15 )  | 12 世紀    |
| 119     | "      | 藍釉黒絵銀化鉢          | (10.5×21.5) | "        |
| 120~142 | "      | 他 23 点           |             |          |
| 143     | メソポタミア | 両手付壺             | ( 13 )      | 8~9 世紀   |
| 144     | "      | 緑釉黒絵深鉢           | ( 8×21.5)   | 11 世紀    |
| 145     | "      | トルコワス釉黒絵深鉢       | ( 18×25.5)  | "        |
| 146     | "      | 二彩鉢              | ( 8.5×19.5) | 14 世紀    |
| 147     | ローマ    | 人面瓦              | ( 20 )      | 1~2 世紀   |
| 148     | "      | 牧神頭部 (モザイク)      | ( 47×43.5)  | 1 世紀     |
| 149     | シリヤ    | トルコワス釉黒絵平鉢       | ( 26.3 )    | 13 世紀    |
| 150     | "      | 緑釉耳付壺            | ( 23 )      | 13~14 世紀 |
| 151     | "      | "                | ( 26 )      | "        |
| 152     | "      | 緑釉銀化鉢            | ( 8.3×21.5) | "        |
| 153     | スペイン   | イスパノモレスク大皿       | ( 38 )      | 16 世紀    |
| 154     | "      | イスパノモレスク耳付壺      | ( 23 )      | "        |
| 155     | "      | イスパノモレスク飾皿       | ( 18 )      | 17 世紀    |
| 156     | "      | イスパノモレスク芋形花瓶     | ( 23 )      | "        |
| 157     | "      | イスパノモレスクアムフォーラ形壺 | ( 24.5 )    | "        |
| 158~172 | "      | 他 15 点           |             |          |

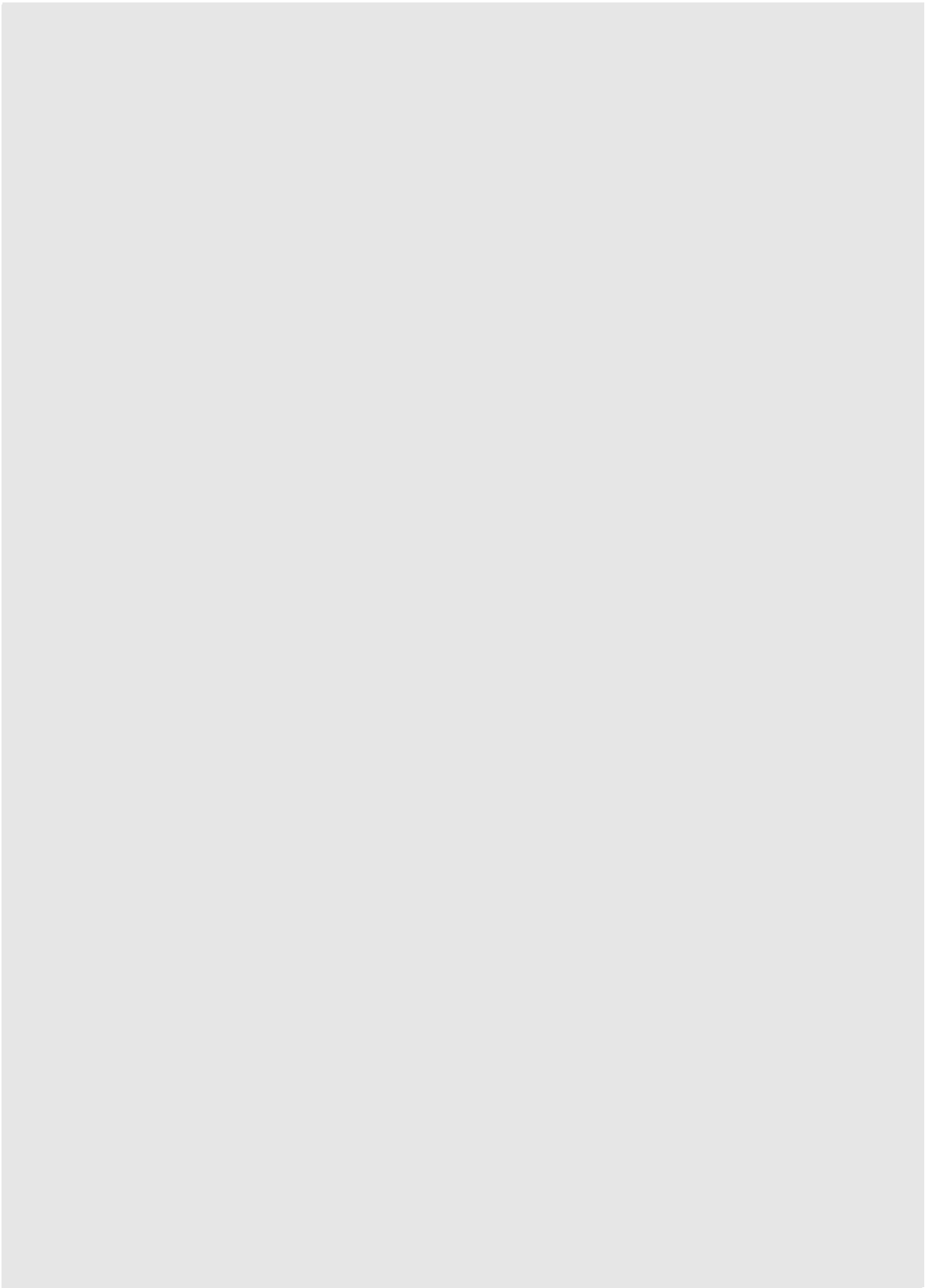
その他オランダ、トルコ、フランス等の陶器数十点

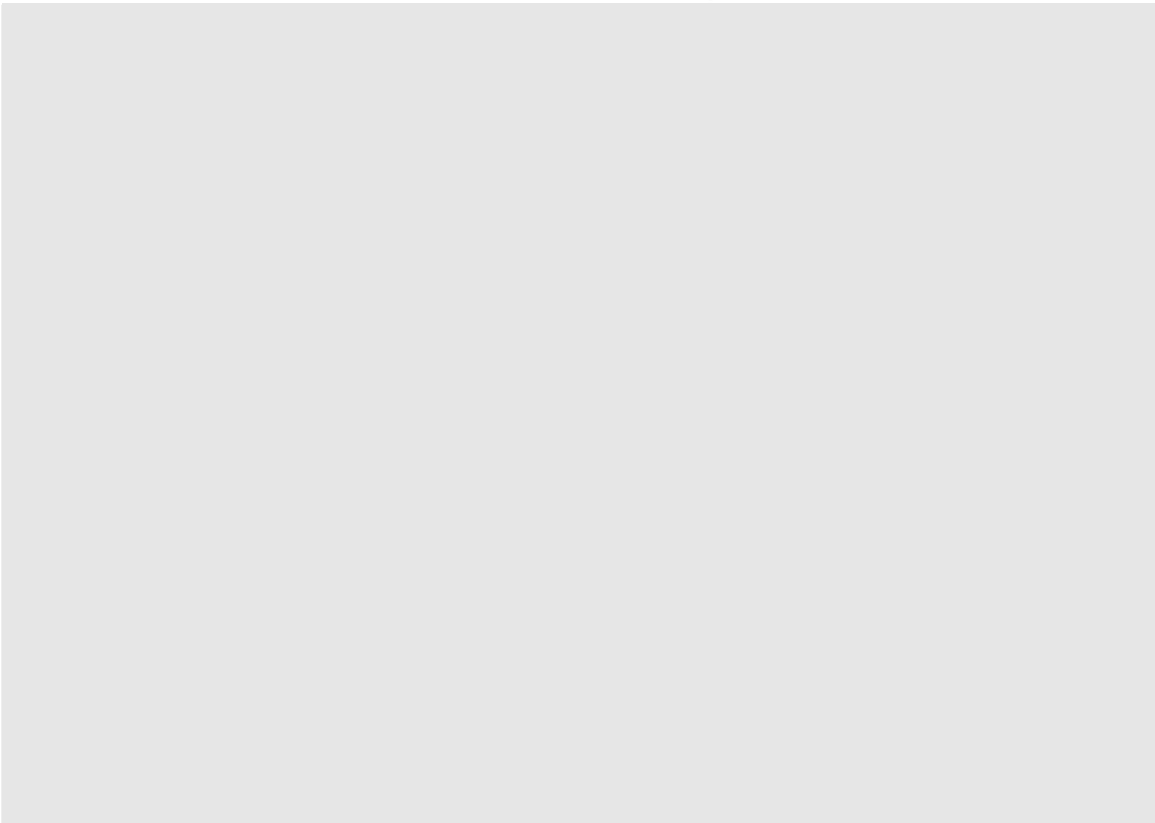
## 追加新展示作品

|       |       |                       |        |                         |
|-------|-------|-----------------------|--------|-------------------------|
| 2月18日 | ユトリロ  | ムーラン・ド・ラ・ギャレット (パステル) | 6月1日   | ペルシア 鉢 (アムル出土) (陶器)     |
| "     | 藤田嗣治  | パリ城外 (油彩)             | "      | メソポタミア アグラフィット手鉢 ( " )  |
| "     | 前田寛治  | 少女と子供 ( " )           | 7月13日  | ゲインズボロー 婦人像 (油彩)        |
| "     | "     | 棟梁と家族 ( " )           | 9月2日   | 安井曾太郎 風景 ( " )          |
| 2月20日 | 安井曾太郎 | 玉虫先生 ( " )            | 9月17日  | エジプト 男子立像 (彫刻)          |
| "     | 小出檣重  | 横たわる裸身 ( " )          | 11月1日  | ピカソ スイト・ヴォラール 28 点 (版画) |
| 6月1日  | エジプト  | ホールス神 (彫刻)            | 12月27日 | モジリアニ カリアチード (油彩)       |
| "     | "     | イビス ( " )             | "      | シャガール ヴァンスの新月 (グワッシュ)   |
| "     | キクラデス | 偶像 ( " )              | "      | ピュッフェ キリスト受難 13 点 (版画)  |
| "     | ローマ   | マーキュリー分銅 ( " )        | "      | ピカソ 闘牛の退場 ( " )         |
| "     | ギリシア  | 素焼クラテル (陶器)           | "      | マッソン 木の葉の上の男女 ( " )     |
| "     | "     | 白レキトス ( " )           | "      | マリーニ 青の馬 ( " )          |
| "     | "     | アムフォーラ ( " )          | "      | シャガール モーゼ ( " )         |
| "     | "     | オイノコエ ( " )           | "      | シュネーデル カーニユ ( " )       |
| "     | ペルシア  | 銀化緑釉花瓶 ( " )          | "      | ジャコメッティ 花束 ( " )        |
| "     | "     | 鉢 (レイ出土) ( " )        | "      | " アンネットの顔 ( " )         |

## 諸新聞紙上に見るマルケ展評







1960

昭和35年度記録

---

ブリヂストン美術館

東京都中央区京橋 1-1

TEL. (561) 6317





BRIDGESTONE GALLERY

1-1 KYOBASHI, CHUOKU, TOKYO, JAPAN



東京都中央区京橋1ノ1  
ブリヂストン美術館