

1 9 6 2

ブリヂストン美術館

館 報

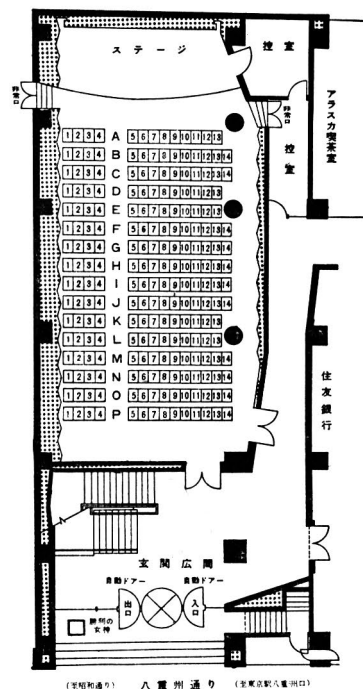
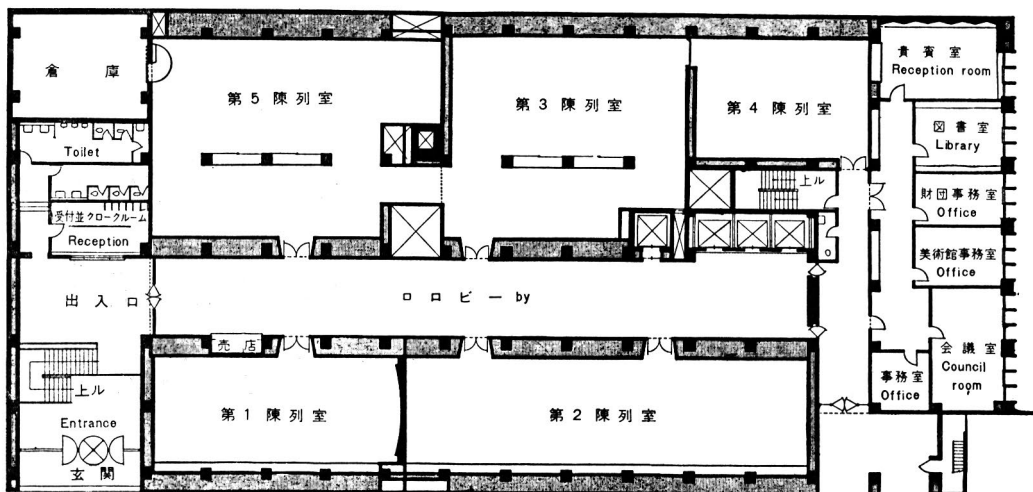
10

BRIDGESTONE GALLERY



1962
ブリヂストン
美術館
館報

昭和 36 (1961) 年度記録



目次

表紙写真	真……(ペルシア・レイ出土・鉢・13世紀)
1 設立趣旨	1
2 位置・設備	1
3 機構・運営	1
4 開館時と入場料	2
5 36年度入場者一覧	2
6 安井賞候補新人展	3
7 主な日録	4
8 土曜講座	6
9 ブリヂストン美術館作品目録	7
10 追加新展示作品	17
11 記録写真	(写真頁)

(左側通り) 八重州通り (右側通り)

設 立 趣 旨

ブリヂストン美術館は、石橋正二郎氏が多年にわたって蒐集愛蔵した内外の美術品を、社会公共の為、広く一般の鑑賞に供し、文化向上の一端に貢献したいとの趣旨に基づき、昭和27年1月、ブリヂストンビルディング建設の機会に開設されたものであり、その充実発展を期するため、昭和31年4月設立された財団法人石橋財団がその経営を継承し、尚、昭和34年5月には面積が二倍に拡張されると共に、設備に大改良を加えた新装工事が完成した。

位 置・設 備

- 名 称**——本美術館は“ブリヂストン美術館”と称し、英文では“BRIDGESTONE GALLERY”と記す。
- 位 置**——東京都中央区京橋一丁目一番地の一　ブリヂストンビルディング 1, 2 階
国電・東京駅八重州口下車。　都電・通三丁目下車。　地下鉄・京橋又は日本橋下車
- 面 積**——ブリヂストンビル 2 階全部と 1 階に講堂等、約 800 坪 (2645 平方米)
- 部 屋 割**——第 1 陳列室、第 2 陳列室、第 3 陳列室、第 4 陳列室、第 5 陳列室、ロビー、貴賓室、会議室、図書室、事務室、倉庫、ブリヂストンホール
- 照 明**——乳白色アクリライト付特殊ルーバー、蛍光灯と白熱灯の併用、壁面照度平均 300 ルックス
- 換 気**——エアーコンディションによる換気及び冷暖房、湿度等自動調整

機 構・運 営

美術館は、財団法人石橋財団に所屬し、その運営は運営委員会に委ねられている。機構次の通り

- 石 橋 財 団 理 事 長**　石橋正二郎
- 理 事**　団　伊 能、牧 野 良 三、石井光次郎、野 田 俊 作、君 島 武 男、石橋幹一郎、
富 永 惣 一、鳩山威一郎
- 監 事**　加 嶋 五 郎、成 毛 収 一、郷　裕 弘
- 評 議 員**　石橋正二郎、団　伊 能、牧 野 良 三、石井光次郎、君 島 武 男、石橋幹一郎、
富 永 惣 一、加 嶋 五 郎、佐 藤 尚 武、谷口弥三郎、鶴 沢　晋、鳩 山 安 子、
成 毛 典 子、竜頭文吉郎、酒 井　康
- 事務局長**　酒 井　康
- ブリヂストン美術館顧問**　細 川 護 立、大原総一郎、高橋誠一郎、上野直昭、矢代幸雄、松方三郎、
浅野長武、坂本繁二郎
- 参 与**　野 間 清 六、久保貞二郎、山田智三郎、松 本 栄 一、小 松　清、秋 山 光 夫
- 館 長**　石橋正二郎
- 運営委員会 委 員 長**　団　伊 能
- 委 員**　今 泉 篤 男、伊原宇三郎、猪熊弦一郎、石橋幹一郎、富 永 惣 一、嘉 門 安 雄、
河 北 倫 明、谷　信 一
- 主 事**　岩 佐　新　　**学 芸 員**　六 条 隆 次、穴 沢 え み 子

開館時と入場料

開館時間 午前10時～午後5時30分
休館 毎月曜日，年末12月28日～1月4日
入場料 (一人) 一般 ￥50，学生 ￥30，12歳未満 ￥20
 (団体) 一般 ￥40，学生 ￥20，12歳未満 ￥10
20人以上
 尚，特別展の場合は，変更することがある。

昭和36年度入場者一覧

	一般	学生	小人	団体	合計	フリーパス	総計	有料者 一日平均
1 月	2,954	1,716	40	749	5,459	298	5,757	237
2 月	3,088	1,758	49	492	5,387	394	5,781	224
3 月	4,266	3,124	104	71	7,565	328	7,893	280
4 月	4,006	2,241	62	117	6,426	159	6,585	247
5 月	4,230	2,044	59	547	6,880	362	7,242	255
6 月	3,598	1,874	40	833	6,345	757	7,102	244
7 月	3,766	2,268	45	739	6,818	203	7,021	262
8 月	4,824	3,413	146	320	8,703	239	8,942	322
9 月	3,273	1,566	55	229	5,123	507	5,630	197
10 月	3,464	2,115	43	615	6,237	191	6,428	240
11 月	3,026	1,637	46	402	5,111	301	5,412	197
12 月	3,347	2,205	42	245	5,839	542	6,381	254
合計	43,842	25,961	731	5,359	75,893	4,281	80,174	247

有料者一日平均は，開館実数を以って算出したものである。

第5回安井賞候補新人展

(12月5日～12月24日)

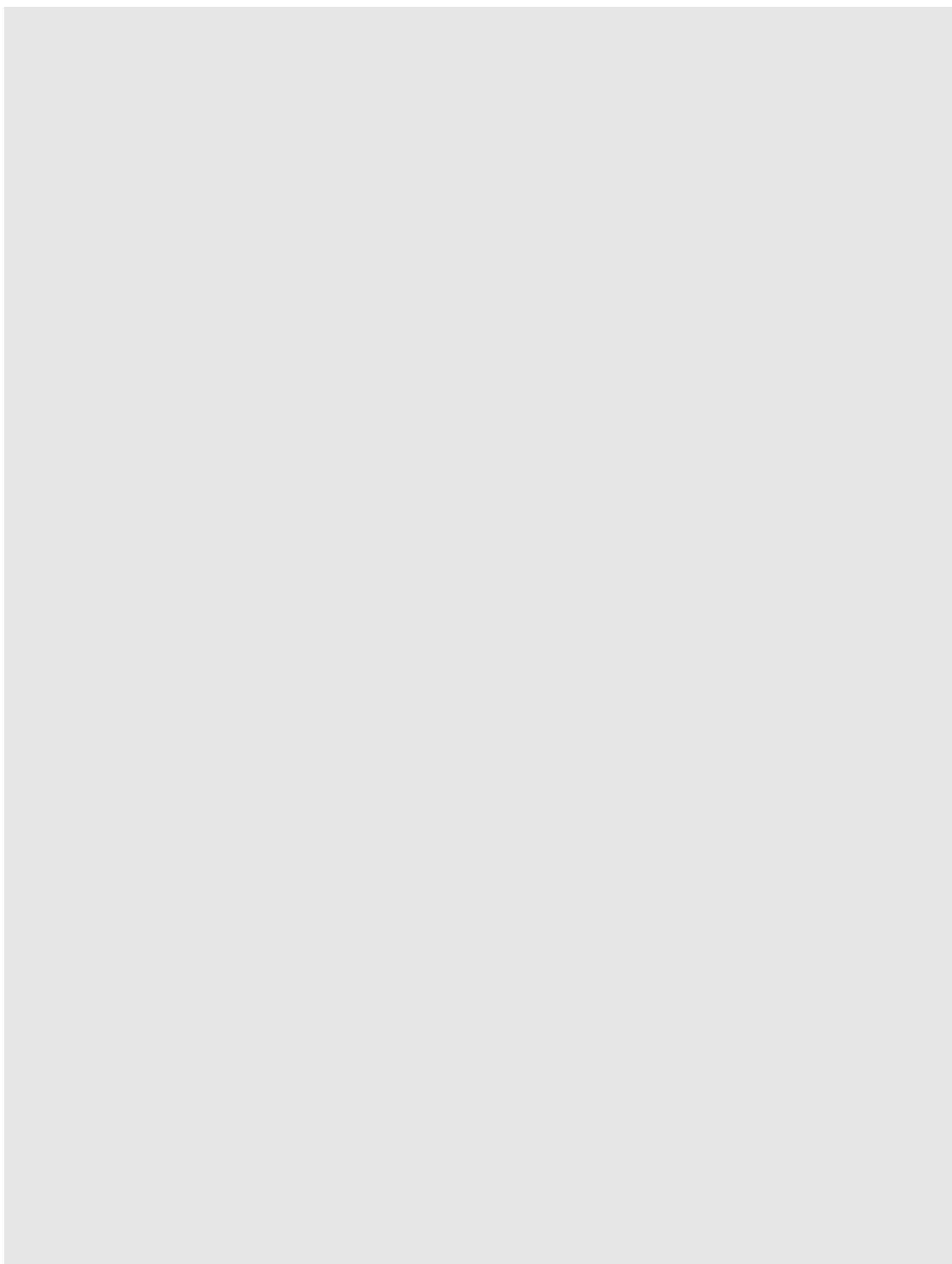
国立近代美術館、安井曾太郎記念会及び当館の共同主催、当館第3,4,5陳列室に於いて開催。

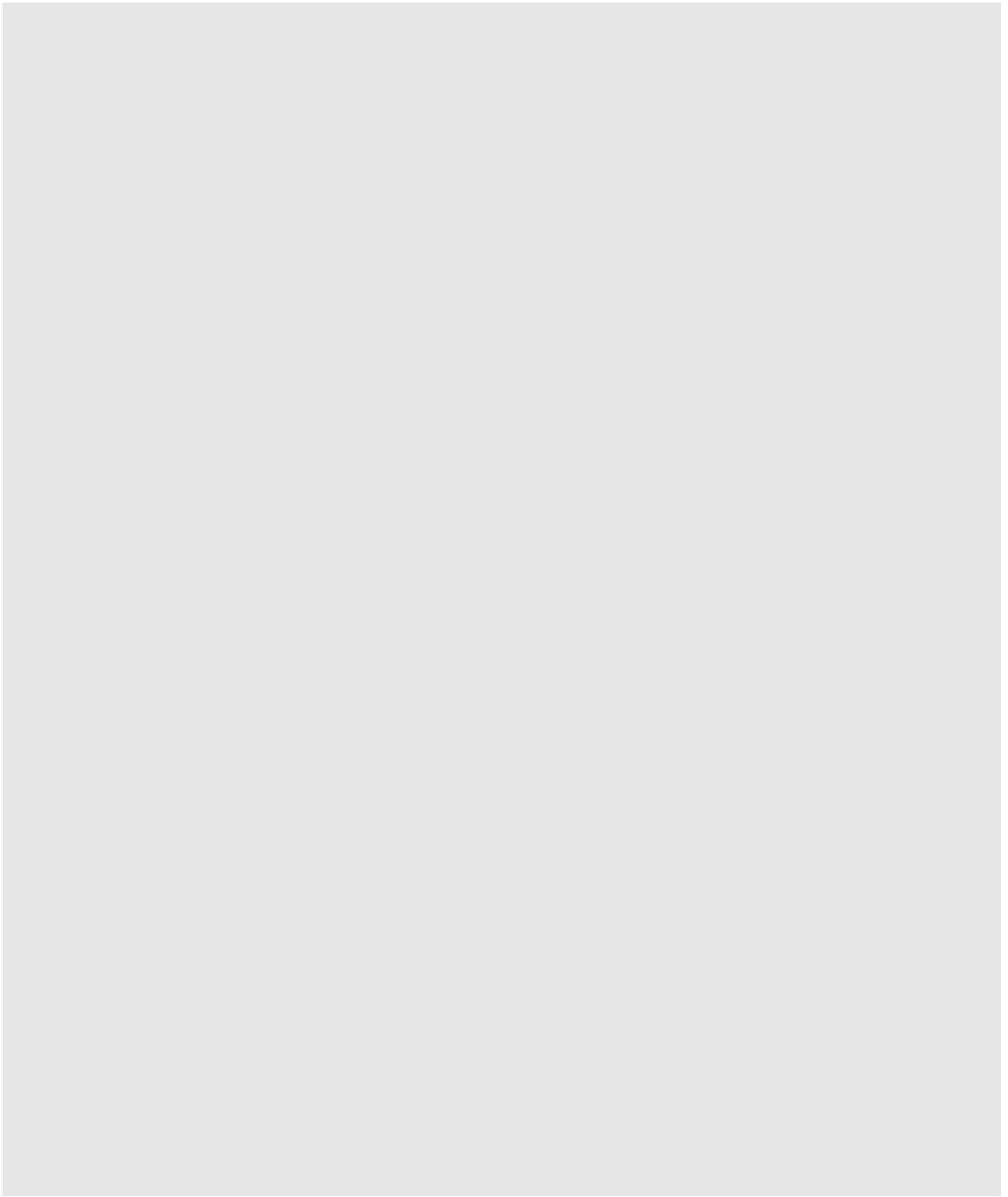
- | | | | | | |
|----------|-----------|---------|-------------|----------|----------|
| 1 網谷義郎 | 飛んでいる | 44 島田章三 | うしかなし | 84 宮崎進 | 澤東 |
| 2 " | 飛ぶ | 45 " | とりたのし | 85 " | 暮春 |
| 3 石嶺伝郎 | 古城の一隅 | 46 高島常雄 | 草原を飛ぶ | 86 本山唯雄 | 陶土にて V |
| 4 磯部辰夫 | Soil-61-A | 47 " | 樹間 | 87 " | 陶土にて VII |
| 5 " | Soil-61-B | 48 高橋秀 | 月と道 | 88 山田祥三 | 白笑 |
| 6 上原重和 | 黙 | 49 " | 海一渚 | 89 " | 哭く |
| 7 上原二郎 | うづくまる人々A | 50 田中稔之 | 貝殻風景 | 90 山本ひろの | 不思議なランプ |
| 8 " | うづくまる人々B | 51 " | 地平 | 91 " | 沈みゆくもの |
| 9 内山孝 | 黒土 | 52 田辺房子 | 幽玄 | 92 吉川俊久 | 洪積 (A) |
| 10 " | 冬木 | 53 " | 引き合う二つの力 | 93 " | 洪積 (B) |
| 11 大沼映夫 | 黒の肖像 (A) | | がゼロとなる時 | 94 吉田彰 | 群鳥 |
| 12 " | 黒の肖像 (B) | 54 鶴見雅夫 | 開祖 No.60 陸賈 | 95 " | 鳥 |
| 13 大庭勝郎 | 連 | 55 " | 開祖 No.53 魏 | 96 吉増達夫 | 解脱 |
| 14 " | 団 | 56 内藤定昭 | 貝 | 97 " | 喜悅 |
| 15 大藪雅孝 | 虫祭 I | 57 " | 貝と海草 | 98 了正敬一郎 | 麗明 |
| 16 " | 虫祭 II | 58 中島節子 | 三人 | 99 " | とり |
| 17 小川智 | 淑女 | 59 中橋泰三 | 香る日 | 100 脇坂秀樹 | 剝落する偶像 |
| 18 " | 躍る女 | 60 中村宏 | 場所の兆 | | |
| 19 忍田和子 | 雲壤 | 61 " | 他の場所 | | |
| 20 小田創 | 埋立地 | 62 中村博 | 群 (結集) | | |
| 21 " | 果樹園 | 63 " | 群 (離散) | | |
| 22 賀川忠 | 遊水 | 64 中山三郎 | タワーの見える風 | | |
| 23 " | 風景 | | 景 | | |
| 24 角美貴子 | あそぶ | 65 野田弘志 | ひとりの女 | | |
| 25 " | 秋 | 66 林清納 | 昔 | | |
| 26 加藤喜夫 | 窟 A | 67 " | 寂 | | |
| 27 " | 窟 B | 68 針生鎮郎 | 鶏 (A) | | |
| 28 菅野功 | ビンの静物 A | 69 " | 鶏 (B) | | |
| 29 " | ビンの静物 B | 70 張替真宏 | 喪失 | | |
| 30 木原慶子 | ある風景 | 71 " | 泣虫 | | |
| 31 " | ある生きもの | 72 平野遼 | 像 | | |
| 32 後藤高司 | 憩 | 73 広吉研介 | 魚とランプのある | | |
| 33 " | 夜明けを待つ人々 | | 静物 | | |
| 34 小林孝一 | 人々 A | 74 深尾庄介 | 四つの核 | | |
| 35 " | 人々 B | 75 " | 離された核 | | |
| 36 小柳勇児 | 山と海 | 76 福島和子 | 作品「襲」 | | |
| 37 佐藤一 | 顔 | 77 " | 作品「驚」 | | |
| 38 " | 作品 | 78 松田義雄 | 鳥 | | |
| 39 佐藤弘 | 包 | 79 " | 枯れた木 | | |
| 40 " | 荷 | 80 松本次郎 | 裸婦二人 | | |
| 41 佐藤美智子 | 末人・起つとき | 81 " | ポーズする三人 | | |
| 42 " | 末人の海 | 82 宮城音蔵 | 船 | | |
| 43 佐藤睦郎 | 颯風 | 83 " | 船 | | |

特別展示 安井曾太郎遺作

- | | |
|------------|--------|
| 1 自画像 | 1907 |
| 2 田舎の寺 | 1909 |
| 3 女の顔 | 1912 |
| 4 巴里の縁日 | " |
| 5 坐像 | 1929 |
| 6 バラ | 1932 |
| 7 モデル | 1933 |
| 8 犬吠岬の夕 | 1934 |
| 9 仕事の本多先生 | 1936 |
| 10 承德の喇嘛廟 | 1937 |
| 11 日傘の女 | 1940 |
| 12 焼岳 | 1941 |
| 13 穂高の秋 | " |
| 14 静物 (桃) | 1943 |
| 15 安倍先生像 | 1944 |
| 16 林檎 | 1945 頃 |
| 17 大観先生像 | 1946 |
| 18 桜 | " |
| 19 孫 | 1949 |
| 20 レモンとメロン | 1955 |
| 21 秋の城山 | " |

主 な 日 録





土 曜 講 座

通算 回数	月 日	講 座	講 師	通算 回数	月 日	講 座	講 師
363	1. 14	スライドによる音楽のふるさと	属 啓成氏	385	7. 15	〃 (6) 敦煌の壁画	北川桃雄氏
364	1. 21	名作物語 (スライド使用)		386	7. 22	〃 (7) マネの「マクシミリアン の銃殺」	高橋邦太郎氏
		(1) 「ミロのヴィナス」	富永惣一氏	387	7. 29	〃 (8) 政治劇の名作「天神縁起」 と「伴大納言絵詞」	田中一松氏
365	1. 28	〃 (2) グレコの「聖フランソワ」	伊原宇三郎氏	388	8. 5	スライドによる西洋美術史講座	
366	2. 4	〃 (3) プレークの「恋のうづまき」	片山敏彦氏			(1) 古代美術	今泉篤男氏
367	2. 11	〃 (4) インカの壺	泉 靖一氏	389	8. 12	〃 (2) 中世フランス建築	高階秀爾氏
368	2. 18	〃 (5) ロダンの「考える人」 その影響	中村伝三郎氏	390	8. 19	〃 (3) イタリアルネッサンス絵画	摩寿意善郎氏
369	2. 25	〃 (6) 光琳の「中村内蔵助像」	青柳瑞穂氏	391	8. 26	〃 (4) バロック絵画	嘉門安雄氏
370	3. 4	〃 (7) ミケランジェロの「ダヴ イッド像」	野間清六氏	392	9. 2	〃 (5) 近世フランス絵画	富永惣一氏
371	3. 11	世界に於ける日本の芸術		393	9. 9	〃 (6) 19世紀フランス絵画 (1)	嘉門安雄氏
		(1) 雅楽と現代	属 啓成氏	394	9. 30	〃 (7) 19世紀フランス絵画 (2)	今泉篤男氏
372	3. 18	〃 (2) 宗教と芸術の発生	亀井勝一郎氏	395	10. 7	スライドによる日本絵画史講座 (日本経済新聞社後援)	
373	3. 25	〃 (3) 流離型思考	亀井勝一郎氏			(1) 仏画 (来迎図)	松下隆章氏
374	4. 8	〃 (4) 邦楽と現代	属 啓成氏	396	10. 14	〃 (2) 仏画 (涅槃図と再生図)	田中一松氏
375	4. 15	〃 (5) 現代文学の課題	亀井勝一郎氏	397	10. 21	〃 (3) 絵巻 (源氏物語) (1)	秋山光和氏
376	4. 22	〃 (6) 日本美術の特質	山田智三郎氏	398	10. 28	〃 (4) 絵巻 (源氏物語) (2)	谷 信一氏
377	5. 6	〃 (7) 洋楽と現代	属 啓成氏	399	11. 4	〃 (5) 絵巻 (信貴山縁起)	田中一松氏
378	5. 13	〃 (8) 日本美術の影響	山田智三郎氏	400	11. 11	〃 (6) 障屏画 (1)	野間清六氏
379	5. 20	〃 (9) 日本美術と現代美術	山田智三郎氏	401	11. 18	〃 (7) 障屏画 (2)	野間清六氏
380	6. 10	名作物語 (スライド使用)		402	11. 25	〃 (8) 絵巻物の展開	田中一松氏
		(1) ロムニーの「ハミルトン 夫人像」	大久保 泰氏	403	12. 2	〃 (9) 障屏画 (3)	谷 信一氏
381	6. 17	〃 (2) イラン模様の東への旅	石田幹之助氏	404	12. 9	〃 (10) 障屏画 (4)	鈴木 進氏
382	6. 24	〃 (3) レンブラントの「夜警」	嘉門安雄氏				
383	7. 1	〃 (4) 秀吉と利休の手紙	桑田忠親氏	特 別 講 座 (読売新聞社と共催)			
384	7. 8	〃 (5) ティチアーノの「聖愛と 俗愛」	高階秀爾氏				
				10月28日	「パウル・クレーの芸術について」		
					マスク・フグラール氏		
					通訳 石川公一氏		

ブリヂストン美術館作品目録

外国作品

1	リ ュ ー ベ ン ス	男 の 肖 像	(64.5×49 cm)	
2	ゴ イ エ ン	オ ラ ン ダ 風 景	(13.5×18)	
3	〃	オ ラ ン ダ の 運 河	(29.5×45.5)	
4	〃	風 景	(60 ×90)	
5	レ ム ブ ラ ン ト	聖パウロと兵士達	(21.5×16.5)	1628
6	ファン・デル・ネール	オランダの冬景色	(63 ×87)	
7	コ イ プ	ユトレヒト附近の城の濠	(43.5×55.5)	
8	グ ァ ル デ ィ	サン・ジョルジオ・マジョーレ寺	(26.5×46)	
9	〃	大 運 河 の 税 関	(33 ×47)	
10	〃	リ ア ル ト 橋	(62.5×98.5)	
11	ゲ イ ン ズ ボ ロ ー	婦 人 像	(75.5×64.5)	
12	ド ラ ク ロ ア	馬 習 作 (水彩)	(19 ×25)	
13	コ ロ ー	ヴィル・ダヴレー	(51 ×48)	1835~40
14	〃	ツ ー タ ン 農 場	(44 ×64)	1845 頃
15	〃	オルレアン風景	(28 ×38)	1845~50
16	〃	瓶を持つイタリーの女	(33 ×21)	1826
17	ミ レ ー	農 夫 (素描)	(25 ×34)	
18	ド ー ビ ニ ー	漁 場	(40 ×67)	
19	ク ー ル ベ	雪 景	(43.5×61)	
20	〃	海	(55 ×66)	1867
21	ド ー ミ エ	観 劇	(23.5×33.5)	1856~60
22	ギ ー ス	酒 場 (水彩)	(18.5×21.5)	
23	モ ン チ セ リ	公 園 の 貴 婦 人	(43.5×56.5)	
24	マ ネ	裸 婦 (素描)	(41 ×27.5)	
25	〃	オペラの仮装舞踏会	(47 ×38.5)	1873
26	〃	メリー・ローラン (パステル)	(42 ×37.5)	1882
27	〃	ブ ラ ン 氏 像	(206.5×127)	1879
28	ド ガ	踊 子 (素描)	(28 ×22)	
29	〃	踊りの稽古場にて (パステル)	(46 ×89)	1895~8
30	〃	浴 後 (パステル)	(63 ×68)	1900 頃
31	ビ サ ロ	ブーヅヴァールのセヌ河	(51 ×82)	1870
32	〃	ポントアーズの菜園	(55 ×46)	1878
33	〃	収 穫 (グワッシュ)	(71 ×127)	1882
34	モ ネ	洪 水	(54 ×73)	1871~2
35	〃	ヴェニス の 夕 陽	(74 ×93)	1908
36	〃	セ ー ス 河	(22 ×26.5)	
37	〃	海 (ブルターニュ・ベリール)	(61 ×74)	1886
38	〃	睡 蓮	(81 ×99)	1903
39	〃	睡 蓮 の 池	(101.5×74.5)	1907
40	〃	霧のテームス河 (パステル)	(34 ×50)	
41	シ ス レ ー	マルロットの村の道	(66 ×93)	1866
42	〃	サン・マメスのラ・クロア・ブランシュ	(55 ×74)	1884

43	シ	ス	レ	ー	サン・マメス六月の朝	(53 ×74)	1884	
44			〃		シュレーヌのセーヌ河	(55 ×74)	1879	
45			〃		レディースコーヴ (ガール海岸)	(53 ×65)	1897	
46	セ	ザ	ン	ス	凭る裸体 (素描)	(31 ×40)	1861~5	
47			〃		静物 (鉢と牛乳入れ)	(20 ×18)	1873~7	
48			〃		三人の浴女 (素描)	(11 ×14)	1875~85	
49			〃		水浴群像 (水彩)	(13 ×21)	1900	
50			〃		サント・ヴィクトール山と シャトー・ノアル	(65.5×81)	1898~1900	
51			〃		帽子をかぶった自画像	(60 ×49)	1890~4	
52	ル	ノ	ア	ー	ル	少女 (パステル)	(61.5×46)	1887
53			〃		裸婦 (素描)	(32 ×17)		
54			〃		カーニュのテラス	(46 ×55.5)	1900	
55			〃		坐る浴女	(55.5×44.5)	1914	
56			〃		花のついた帽子の女	(40 ×50)	1917	
57			〃		青帽子の女	(26 ×23.5)	1918	
58	ゴ	ー	ガ	ン	庭の中の家	(60 ×74)	1884	
59			〃		女の顔	(46.5×38)	1886	
60			〃		ブルターニュ風景	(73.5×93)	1888	
61			〃		ブルターニュの林	(53 ×46)	1889	
62	ゴ		ッ	ホ	鯨	(37 ×44.5)	1886 頃	
63			〃		花	(46.5×38.5)	〃	
64	ル	ド	ン		裸婦 (素描)	(60 ×68)		
65	ル	ン	ー		牛のいる風景	(47 ×55)	1904 頃	
66			〃		飛行船のある風景	(46 ×54.5)	1907 頃	
67	リ	ー	ベル	マン	イタリーの少女	(95 ×75)	1878	
68	シ	ニ	ヤ	ック	港	(73.5×54.5)		
69			〃		ラ・ロシェル風景(水彩)	(21 ×27)		
70	ロ	ダ	ン		裸婦 (素描)	(31 ×17.5)		
71			〃		裸婦 (素描)	(18 ×11.5)		
72	ブ	ル	デ	ル	レダと白鳥 (水彩)	(25 ×16)		
73			〃		傷つける精を運ぶサントオル (水彩)	(20 ×15)		
74			〃		裸婦 (素描)	(25 ×31)		
75	ボ	ナ	ー	ル	夜の室内	(44 ×52)	1899	
76			〃		桃	(36.5×38)	1926	
77			〃		海岸	(30 ×45)		
78			〃		ヴェルノン風景	(63.5×62)	1925 頃	
79	ヴ	ィ	ヤ	ー	ル	鏡の前 (パステル)	(31 ×24)	
80	マ	チ	ス		画室の裸婦	(65.5×50)	1898~9 頃	
81			〃		コリウール海岸	(25 ×32)	1905	
82			〃		縞ジャケット	(123 ×64)	1909 頃	
83			〃		横たわる裸婦	(33 ×41)	1920 頃	
84			〃		オダリスク	(45.5×37.5)	1922	
85			〃		オダリスク	(55.5×46)	1926	
86			〃		海水着の女	(46.5×33)	1935	
87			〃		リュリュと犬 (素描)	(55 ×45)	1931	

マネシエ氏作品寄贈
(2月2日)

第2回東京国際版画ビエンナーレ展でプリヂストン美術館賞を受けたアルフレ・マネシエ氏は、石版画作品「丘」を当館に寄贈、フランス大使館参事館エルリー氏が、これを伝達した。

「丘」 マネシエ

ロビンソン氏夫妻来館

(1月10日)

近代美術蒐集家として知られている映画俳優のロビンソン氏は夫人と共に来館、その後も数回訪れた。

田中耕太郎氏来館 ヘーグの国際司法裁判所に赴任されるに当り、寸暇をさいて当館を訪ねられた。
向って右より矢代幸雄氏、石橋正二郎氏、田中耕太郎氏、石橋幹一郎氏夫人。

← フランス大使とピノー氏来館

(4月8日)

駐日フランス大使ジャン・グリダン氏はフランス元外相クリスチャン・ピノー氏と共に来館。貴賓室でサインを記すピノー氏。

ラヒムツーラ氏夫妻来館(3月24日)→

日本パキスタン文化協会々長ラヒムツーラ氏夫妻来館。

カーン、カディール両氏来館(3月30日)→

パキスタン古代文化展のため来朝したパキスタン教育省考古局長カーン博士は同次長カディール氏と共に来館。

クノール氏来館(3月24日)

外務省招客として来朝したフランクフルト日独協会々長カール・クノール氏来館。

スイス大使来館(10月4日)

駐日スイス大使ジャン・ラム氏夫妻はベルン大学教授ハンス・ハーンローザ博士夫妻と共に来館。

〔新 展 示 作 品〕



ルノアール

「ガブリエルの像」



ボナール

「風 景」



セザンヌ

「リンネルの上の果物」

〔新展示作品〕



岡田三郎助

「婦人像」

ゴイエン
「風景」

クラーク

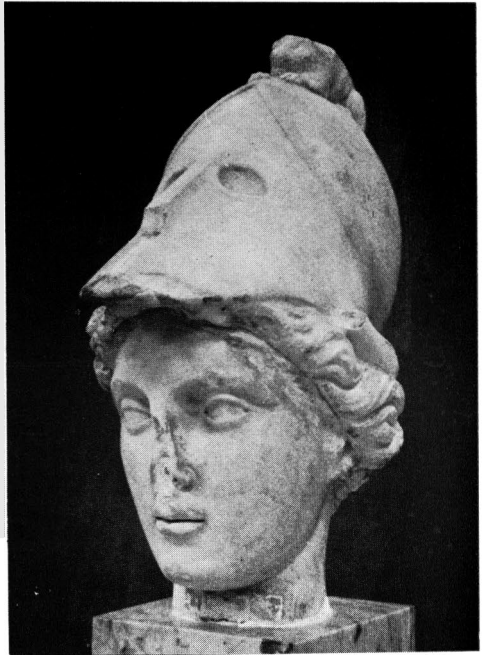
「王」



青山熊治

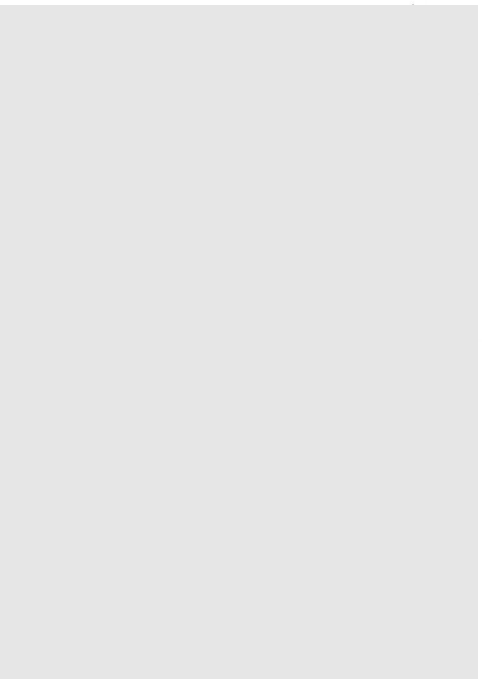
「静物」

フリードランド
「睡る女」



ギリシア 「アテナの頭部」

マリノ・マリーニ
「夜の騎士」



ブラック 「杙」

ベルナール・ドリヴァル氏招宴
(11月25日、鳩林荘)

朝日新聞社主催のフランス美術展のため来朝のドリヴァル氏とオーグ氏を府中鳩林荘に招いて歓迎のパーティを催した。

向って左より、秋山光和氏、石橋正二郎氏、ドリヴァル氏、富永惣一氏、オーグ氏、エルリー氏、高階秀爾氏、伊原宇三郎氏、石橋幹一郎氏夫人。

←

著書にサインをして贈るドリヴァル氏、
右は石橋正二郎氏夫妻

←鳩林荘建武庵で円空の彫刻を見るドリヴァル氏。

→

ドリヴァル氏さよならパーティ（12月4日）
12月6日帰途につくドリヴァル氏のため、石橋正二郎氏私邸に於いて歓送会を催した。
向って左より、石橋幹一郎氏、ドリヴァル氏、石橋正二郎氏、酒井康氏。

ベルナール・ドリヴァル氏来館 →

(10月15日)
(10月25日)

フランス美術展のために来朝のバリ近代美術館副館長ベルナール・ドリヴァル氏来館、石橋館長夫妻と貴賓室に於いて歓談した。

向って左より、石橋正二郎氏、高階秀爾氏、ドリヴァル氏、谷口鉄雄氏。

←

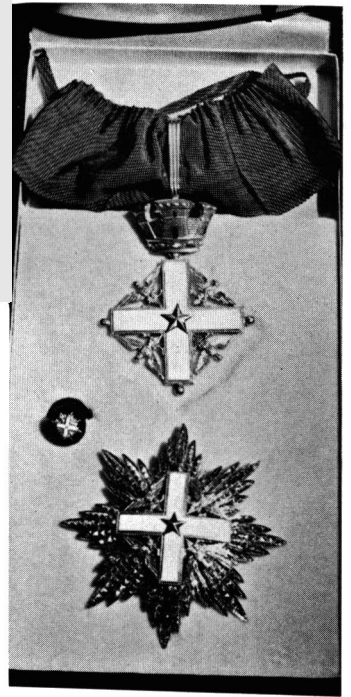
ドリヴァル、オーグ両氏、当館所蔵作品調査の
為来館。

(11月27日)
(12月1日)

ベルナール・ドリヴァル氏は、同じくフランス美術展のため来朝のルーヴル美術館のミシェル・オーグ氏と共に来館し、当館主要作品数十点につき、裏板を取外し、画布裏面の書入れその他を綿密に調査し、作品の経歴を調べた。

イタリア共和国から石橋館長に
メリト勲章授章
(10月19日)

日伊協会の集りに御臨席の高松宮兩殿下 (右)
(10月19日、鳩林荘)



メリト勲章グランデ・ウフィッチ
アーレ

勲章を伝達するコッピーニ
駐日イタリア大使

10月19日、鳩林荘で催され
た日伊協会関係者の集りの
席上に於いて伝達式が行わ
れた。

メリト勲章をつけた石橋氏を
囲んで

向って右より、石橋幹一郎氏、
日伊協会々長矢代幸雄氏、
イタリア大使コッピーニ氏、
石橋氏、イタリア特命全権公
使アルウェラ氏、イタリア歌
劇団指揮者カブアナ氏。

88	ル	オ	ー	ピ	エ	ロ	(75.5×51.5)	1925
89		"		風		景	(20.5×31)	1913
90	ド		ニ	バ	ッ	カ ナ ー ル	(99 ×139)	1920
91	ラ	ブ	ラ ー ド	横	た	わ る 女	(38.5×55.5)	
92		"		風景	(サン・ペール・スー・ヴェズレー)		(65 ×53)	
93	マ	ル	ケ	出	発	(素描)	(27.5×15)	1912
94	ヴ	ラ	マ ン ク	風		景	(60 ×73)	1905~6 頃
95		"		風		景 (水彩)	(47 ×56)	
96	ド	ラ	ン	聖	母	子	(27 ×22)	1913 頃
97	ロ	ー	ラン サン	二	人	の 少 女	(65.5×54.5)	1923
98		"		手	鏡	を 持 つ 女	(46 ×38.5)	
99	デ	ュ	フ ィ	静		物	(38 ×46)	
100		"		開かれた窓の静物(水彩)			(46 ×59)	
101		"		ヨットのある港			(54 ×81)	
102		"		オアシス (素描)			(41.3×55.2)	1921
103	ユ	ト	リ ロ	サン・ドニ	運	河	(54 ×75.5)	1910 頃
104		"		ムーラン・ド・ラ・ギャレット(パステル)			(26 ×29.7)	1933
105	モ	ザ	リア ニ	D 氏	の	像 (素描)	(42 ×27)	
106		"		カリ	ア	チ ー ド	(87.5×67)	1914
107	ペ	ラ	ー ル	緑	の	坐 像	(101 ×82)	1928
108	オーガスタス・ジョン			素		描	(23 ×41)	1917
109	ピ	カ	ソ	女	の	顔	(46 ×38)	1923
110		"		茶	碗	と 匙	(15.5×27)	1922
111		"		卓子掛の上の静物			(51.5×66.5)	1946
112	ブ	ラ	ッ ク	梨			(27.5×45)	1924
113	ドン	ゲン		公	園	の 道	(68 ×52)	
114	ス	ゴン	ザ ッ ク	風		景 (水彩)	(50 ×56)	
115	ロ	ー	ト	海		浜	(50.5×73)	1922 頃
116	シャ	ガ	ー ル	ヴァンスの新月 (グワッシュ)			(65 ×50)	1955
117	ザ	ッ	キン	三人の女(グワッシュ)			(62 ×45)	1938
118		"		三つの冒険(グワッシュ)			(64 ×47.5)	1951
119	マ	リ	ー ニ	馬		(グワッシュ)	(61 ×42)	1954
120	ク	ラ	ー ヴェ	王			(116 ×73)	
121	ボムベイ壁画断片 2 点 その他外国作品数点							

日 本 作 品

1	中	丸	精	十	郎	滝	(107.5×70.5 cm)	1890
2	百	武	兼	行		臥 裸 婦	(97 ×187)	1881 頃
3	浅	井		忠		縫 物	(61 ×46)	1902
4		"				グ レ ー の 秋 (水彩)	(27 ×43)	1901
5		"				ヴ ェ ニ ス (水彩)	(36 ×22)	1902
6	原	田	直	次	郎	童 女	(51 ×41)	1885 頃
7	黒	田	清	輝		ブ レ ハ の 少 女	(81 ×54)	1891
8		"				秋 の 山 路	(81 ×61)	1912 頃

9	黒田清輝	鉄砲百合	(61.5×81)	1909
10	"	針仕事	(80 ×65)	1890
11	藤島武二	天平の面影	(198.5×94)	1902
12	"	自画像	(47 ×32.5)	1904~5
13	"	ヴェルサイユ風景	(73 ×91)	1906~7
14	"	噴水	(16 ×22)	"
15	"	ルチュルン	(23 ×33)	1908
16	"	ネミ湖	(26.5×35)	"
17	"	瑞西風景	(24 ×33)	"
18	"	噴水のある池	(24 ×33)	1908~9
19	"	ヴェキラ・デステの池	(24 ×33)	"
20	"	糸杉(ヴェキラ・ファルコニエリ)	(40 ×37)	"
21	"	ポムペイ壁画模写	(35 ×26.5)	"
22	"	ポムペイ壁画模写	(26.5×35)	"
23	"	ポムペイ	(26.5×35.5)	"
24	"	ポムペイ遺跡	(26.5×35.5)	"
25	"	池	(31 ×26)	"
26	"	糸杉	(33 ×24)	"
27	"	ナポリ湾	(26 ×35)	"
28	"	イタリーの海	(24 ×32)	"
29	"	池畔の女	(30 ×31)	"
30	"	半裸婦人像	(31 ×30)	"
31	"	空(ローマ)	(27 ×35.5)	"
32	"	雲(ローマ)	(22.5×38.5)	"
33	"	ローマの遺跡	(35.5×26.5)	"
34	"	ローマの寺院	(33.5×27)	"
35	"	ローマ郊外	(24 ×33)	"
36	"	黒扇	(64 ×41.5)	"
37	"	チャチャラ	(45 ×38)	"
38	"	唐様三部作	(79 ×138.5)	1912 頃
39	"	淡路島遠望	(53 ×73)	1929
40	"	浪(大洗)	(34 ×46)	1931
41	"	五剣山の日の出	(53 ×73.5)	1932
42	"	五剣山の日の出	(37.5×45)	"
43	"	屋島よりの遠望	(54 ×73)	"
44	"	東海旭光	(65 ×91)	"
45	"	奈良風景	(54 ×46)	1934
46	"	海	(38 ×45.5)	"
47	"	旭光(新高山)	(39 ×46.5)	1935
48	"	琉球の女(パステル)	(36 ×29)	1936
49	"	琉球の女(鉛筆)	(35.5×28)	"
50	"	蒙古の日の出	(42 ×55)	1937
51	"	黄浦江(水彩)	(28 ×36)	1938
52	"	港の朝陽(絶筆)	(19 ×24)	1943
53	"	日の出	(19 ×24)	

54	藤 島 武 二	騎 兵 (鉛筆)	(55.5×27)	
55~59	"	素 描 5 点		
60~70	"	他 11 点		
71	岡 田 三 郎 助	婦 人 像	(73 ×61)	1907
72	"	雪 景	(21 ×26)	1913
73	"	髪 梳 く 女	(60 ×46)	1915
74	"	水 浴 の 前	(200 ×76)	1916
75~76	"	他 2 点		
77	和 田 英 作	読 書	(73 ×53.5)	1902
78~79	"	他 2 点		
80	満 谷 国 四 郎	ブルターニュ風景	(46 ×55.5)	1913 頃
81	"	坐 婦	(65 ×54.5)	1913
82	"	ば ら (絶筆)	(37.9×45.5)	1936
83~86	"	他 4 点		
87	青 木 繁	自 画 像	(81 ×60.5)	1903
88	"	自 画 像 (素描)	(16.5×11)	"
89	"	閻 威 弥 尼 (水彩)	(15 ×10.2)	"
90	"	輪 転	(27.3×37.6)	"
91	"	木 立	(33 ×24)	1904
92	"	農 家	(29 ×31)	"
93	"	春 (水彩)	(16.3×32.3)	"
94	"	丘に立つ三人 (水彩)	(16 ×14)	"
95	"	天 平 時 代	(46 ×76.5)	"
96	"	海 の 幸	(70 ×181.5)	"
97	"	海	(10.3×15)	"
98	"	水 浴 (水彩)	(14 ×25)	1904~5
99	"	海 景	(35 ×71.5)	"
100	"	光 明 皇 后	(38 ×72.5)	1905
101	"	雪 景	(23 ×32.5)	1906
102	"	わたつみのいろこの宮	(181.5×70)	1907
103	"	月 下 滞 船 図	(41.5×57)	1908
104	"	春 (水彩)	(44.5 丸)	"
105	"	夏 (水彩)	(44.5 丸)	"
106	"	秋 の 夜 (鉛筆淡彩)	(14.5×16)	1902
107	"	風 景 (扇面)	(15 ×40.5)	1904
108	"	女 の 顔 (羽子板)		"
109	石 井 柏 亭	傘 松	(50 ×60)	1923
110	"	ソ レ シ ト	(46 ×53)	"
111	小 出 檐 重	帽子をかぶった自画像	(125 ×89.5)	1924
112	"	裸 婦	(70 ×46.5)	1925
113	"	裸 婦 (素描)	(35 ×50)	1926
114	"	横 た わ る 裸 身	(58 ×80)	1930
115	安 井 曾 太 郎	風 景	(38 ×46)	1911
116	"	水 浴 裸 婦	(128 ×193)	1914
117	"	ば ら	(63 ×52)	1932

118	安井曾太郎	玉虫先生像	(46 × 42)	1934
119	"	桜	(60.5×55)	1946
120	"	りんご	(31 × 51.5)	1943~4
121	"	北京風景 (水彩, パステル, 色鉛筆)	(27 × 19)	1944
122	"	レモンとメロン	(45.5×37.9)	1955
123	"	ばら (水彩)	(27 × 35)	
124	中村彝	自画像	(79.5×60)	1909
125	岸田劉生	麗子坐像 (水彩)	(34 × 47)	1920
126	国吉康雄	寝たる女	(41 × 76.5)	1929
127	古賀春江	素朴な月夜	(116.8×91)	1929
128	"	単純な哀話	(116.8×91)	1930
129~135	"	他 7 点		
136	佐伯祐三	靴屋の店	(72.5×59)	1925
137	"	テラスの広告	(53.5×65)	1927
138	"	ガラージュ	(60 × 73)	1927~8
139	"	広告貼り	(73 × 60)	1928
140	山下新太郎	供物	(55 × 45.7)	1915
141~143	"	他 3 点		
144	坂本繁二郎	少女	(41 × 33)	1923
145	"	読書の少女	(41 × 32)	"
146	"	自画像	(45.5×37.5)	1929
147	"	放牧三馬	(79.5×99)	1932
148~151	"	他 4 点		
152	藤田嗣治	巴里風景	(46 × 55)	1918
153	"	インキ壺の静物	(22 × 27)	1926
154	"	猫のいる静物	(82 × 101)	1939~40
155	"	ドルドーニュの家	(45 × 53)	1940
156	"	公園の雪	(32 × 41)	"
157	"	室内	(38 × 46)	1943 頃
158~167	"	他 10 点		
168	梅原竜三郎	ナポリよりソレントを望む	(45.5×61)	1921
169	"	富士	(40 × 49)	1946
170	"	椿	(95 × 39)	1944
171~173	"	他 3 点		
174	関根正二	子供	(60.6×45.5)	1919
175	長谷川利行	裸婦	(53 × 45.5)	1938
176	"	動物園風景	(45 × 53)	

その他日本現代画家作品数十点

版 画

1	レムブラント	マリアの死	(銅版 39.5×31.5 cm)	1639
2	"	大きな木と小屋のある風景	(銅版 12.5×32)	1641
3	ガヴァルニ	ダブレナチュール	(石版 23×18.5 40 枚)	1857~8
4	ドービニー	牧羊場・朝	(銅版 21.7×38)	1860
5	"	浅瀬	(銅版 30.5×37.5)	1865

6	シャヴァンヌ	ノルマンディー	(石版 46 × 39)	1893
7	ピサロ	水浴の女	(石版 15.5×22)	1894
8	マネ	オランピア	(銅版 9 × 17.8)	1867
9~10	//	他 2 点		
11	ブラックモン	雄鶏・ツァー万歳	(銅版 33 × 23)	1893
12	//	家鴨	(銅版 10.6×7.6)	1890
13	ロブス	苦難のマリヤ	(銅版 15.1×10.3)	1893
14	ホキッスラー	腰かける女	(石版 22 × 17)	1893
15	//	鍛冶屋の仕事場	(石版 19 × 16.5)	1895
16	フンタン・ラツール	牧歌	(石版 32.5×40.5)	1893
17	ルドン	耳	(石版 27 × 25)	1893
18	//	仏陀	(石版 31.7×25)	1895
19	ロダン	アンリー・ベック	(銅版 16 × 20.5)	1893
20	カリエール	ネリー・カリエール	(石版 47 × 36)	1895
21	ベナール	水浴	(銅版 15.8×24)	1894~5
22	//	窓辺に読書する女	(銅版 14 × 19.5)	1888
23	//	来訪者	(石版 36 × 46)	1893
24	ラフワエリ	自画像	(銅版 19 × 15.9)	1893
25	モーラン	ロートレック像	(銅版 23 × 13.3)	1890
26	エリュール	肖像	(銅版 28.2×20)	1894
27	ツオルン	キャピンの裸婦	(銅版 29.6×19.6)	1917
28	//	海辺の浴女	(銅版 18 × 25)	1913
29	アンクタン	ル・リールのポスター	(石版 143 × 109)	1894
30	シニヤック	河岸(サン・トロベズ)	(石版 27.5×37)	1894
31	ロートレック	ムーラン・ルージュのポスター	(石版 171 × 124)	1891
32	//	ムーラン・ルージュにて	(石版 45.8×34.7)	1892
33	//	レストンプ・オリジナル	(石版 56.4×64)	1893
34	//	カルナヴァル	(石版 25.8×16.6)	1894
35	//	アンバサドルにて	(石版 30.2×24.6)	1894
36	//	「ドイツのバビロン」ポスター	(石版 124 × 87.5)	1894
37	//	ボレロを踊るランデー	(石版 37.2×26.5)	1895
38	//	ヤースとアントアース	(石版 32 × 25.8)	1895
39	ヴァロットン	示威運動	(木版 20.5×32.2)	1893
40	//	沐浴	(木版 18 × 22.5)	1894
41	ヴィヤール	昼寝	(石版 29 × 23.5)	1893
42	ベルナール	磔刑	(木版 35.5×15)	1894
43	マチス	ソフワールに凭る婦人	(石版 29 × 46.5)	
44~45	//	他 2 点		
46	ドニ	愛撫	(石版 30.2×25.2)	1893
47	ベヒシュタイン	風景	(銅版 32.5×39.5)	1913
48	ビカソ	二人の裸婦	(銅版 25.5×18)	1930
49	//	花冠の裸婦	(銅版 31.4×22.2)	//
50	//	ゆあみ	(銅版 31.4×22.2)	//
51	//	カーテンの前の女	(銅版 31.4×22.2)	1931
52	//	被布をはぐ男	(銅版 36.4×29.3)	//

53	ビ	カ	ソ	足をちぢめている女	(銅版 31.1×22)	1931
54		"		力 づ く	(銅版 21.9×31)	"
55		"		三人の裸婦と牧羊神	(銅版 29.6×36.3)	"
56		"		二人のカタロニヤ人	(銅版 23.4×29.1)	1933 頃
57		"		怪獣と四人の子供	(銅版 23.8×30)	"
58		"		闘牛の退場	(石版 23 ×38)	
59~109		"		他 51 点		
110	ブ	ラ	ッ ク	杵	(銅版 46 ×33)	1910
111		"		黒い水差とレモン	(銅版 37.5×45.5)	
112~115		"		他 4 点		
116	シ	ャ	ガ ー ル	モ ー ゼ	(石版 35.5×26)	1956
117	ミ		ロ	記号と流星	(石版 43 ×48.5)	1958
118	マ	ッ	ソ ン	木の葉の上の男女	(銅版 31 ×26)	1954
119	シ	ユ	ナ イ ダ ー	カ ー ニ ュ	(銅版 39 ×55)	
120	マ	リ	ー ニ	青 の 馬	(石版 33 ×56)	1956
121		"		夜 の 騎 士	(石版 62 ×46)	"
122		"		黄色い騎士	(石版 61 ×41)	"
123		"		二頭の馬と人	(石版 32.5×49)	
124		"		騎士と二頭の馬	(石版 61 ×39)	
125		"		馬 と 人	(石版 55 ×43)	1956
126		"		二人の騎士	(石版 64 ×49.5)	"
127	ジャ	コ	メ ッ テ ィ	ア ン ネ ッ ト の 顔	(銅版 21 × 6)	1955
128		"		花 束	(銅版 26.5×21.5)	"
129	マ	ネ	シ エ	丘	(石版 63 ×46)	1960
130	フ	リ ー	ド ラ ン デ ル	二 本 の 木	(銅版 40 ×51.5)	1952
131		"		猫 と 女	(銅版 38 ×51.5)	1954
132		"		睡 る 女	(銅版 44.5×54.5)	1956
133	グ	レ	コ	女 の 顔	(石版 57 ×45)	1955
134		"		踊 る 女	(石版 57 ×45)	"
135		"		裸 婦	(石版 57 ×45)	"
136		"		半 裸 婦	(石版 57 ×45)	"
137	ク	ラ ー	ヴ ェ	鳥籠を持つ女	(石版 48.5×34.5)	
138		"		王	(石版 86 ×63.5)	
139	藤	田	嗣 治	自 画 像	(銅版 45.5×35)	1927
140		"		二 人 裸 婦	(銅版 39 ×55)	"
141		"		猫	(銅版 36 ×38.5)	
142		"		裸 婦	(銅版 56 ×37)	
143	長	谷	川 潔	一 樹	(銅版 28.2×21)	
				そ の 他 数 十 点		

彫 刻

1	エ	ジ	ブ ト	レ	リ ー フ 断 片 (石灰石)	(29.5×91 cm)	紀元前	25 世紀
2		"		男	子 立 像 (木)	(84)	"	18 世紀
3		"		イ	ビ ス (木とブロンズ)	(29)	"	10~8 世紀
4		"		ホ	ー ル ス 神 (縞大理石)	(26×28)	"	16 世紀

5	エジプト	ホールス神	(黒玄武岩)	(51.5)	紀元前	6世紀
6	"	アスピス神礼拝	(砂岩)	(66×58)	"	13世紀
7	"	神牛	(石)	(29×30.2)	"	5世紀
8	キクラデス	偶像	(大理石)	(42.5)	"	20世紀
9	ギリシア	少女像	(")	(75)	"	6世紀
10	"	獅子頭部	(")	(42×57)	"	5世紀
11	"	ヴィーナス	(")	(139)	"	4世紀
12	"	哲人の顔	(")	(29)	"	4世紀
13	"	牛頭	(")	(22.5)		
14	"	アテナ頭部	(")	(37)	グレコロマン期	
15	ローマ	女神臥像	(")	(36.5×148)		
16	"	ヴィーナスの首	(")	(29)		
17	"	獅子頭部	(")	(19.5)		
18	"	女神像頭部	(ブロンズ)	(25)		1世紀
19	"	クニドスのアフロディテ	(" ((21)		"
20	"	マーキュリー分銅	(")	(14.5)		"
21	バルミユラ	人物像	(石灰石)	(55.3)		1~2世紀
22	"	"	(")	(50.8)		"
23	アフガニスタン (ハッダ)	仏頭	(漆喰)	(20.5)		2~4世紀
24	北部フランス	キリストの顔	(木)	(40)		14世紀
25	バリー	牛	(ブロンズ)	(20.5)		
26	"	馬	(")	(12.5)		
27	フレミエ	猫	(")	(8.3)		
28	ダルー	働く人	(")	(9.3)		
29	ドガ	女の顔(S夫人肖像習作)	(")	(23)		1882~95
30	"	足を洗う女	(")	(15)		"
31	"	踊子	(")	(50.5)		1882~92
32	ロダン	青銅時代	(")	(63.5)		1877
33	"	考える人	(")	(38.5)		1880
34	"	立てるフォーン	(大理石)	(71)		1884
35	"	ビュビス・ド・シャヴァン	(ブロンズ)	(51)		1892
36	"	クロードル嬢像	(")	(24.5)		1889
37	ブルデル	風の中のペートル・ヴェン	(")	(126)		1904~8
38	"	サッフ	(")	(28)		1907~8
39	"	ペネロープ	(")	(120)		1907~12
40	"	弓をひくヘラクレス	(")	(77)		1909
41	マイヨール	女の顔	(テラコッタ)	(30)		
42	デスピオ	アントアネットの顔	(ブロンズ)	(31)		1918
43	"	クラ・クラ	(")	(27)		1919
44	ボンボン	しゃこ	(")	(27.4)		
45	"	禿鷹	(")	(20.5)		
46	"	家鴨	(")	(18.5)		
47	ザッキン	母子	(石)	(75)		1918
48	"	ボモナ	(黒檀)	(131)		1950
49	"	三美神	(磨ブロンズ)	(77)		1952

50	グレコ	画家 K 氏 像 (ブロンズ)	(38)	1958
その他エジプト, ギリシア, ローマ, 現代日本彫刻等数十点				
銅 器				
1	ローマ	鍋	(23 cm)	1~2 世紀
2	"	スタムノス	(23)	"
3	"	オイノコエ	(27)	"
4	"	壺	(19.5)	"
5	"	"	(10.5)	"
6	"	"	(13)	"
7	"	"	(9.5)	"
8	"	"	(17)	"
9	"	壺 飾 小 童	(5)	"
10	"	鍵	(7)	"
11	"	ひ し ゃ く	(35.5)	"
陶 器				
1	インカ以前	人 像	(15 cm)	14~15 世紀
2	"	人 像 壺	(50.5)	11~14 世紀
3	"	人 顔 壺	(34)	14~15 世紀
4	"	人 像 壺	(38)	"
5	"	"	(36.5)	"
6	"	壺	(16.3)	"
7	"	"	(18)	"
8	"	"	(17.5)	"
9	"	耳 付 壺	(27)	"
10~31	"	他 22 点		
32	キクラデス諸島	手 付 鉢	(15.2×24)	紀元前 20~18 世紀
33	サイプラス	アリュパロス	(12.5)	" 10~8 世紀
34	"	水 瓶	(20.5)	" "
35	"	幾何学文台盃	(11.8)	" "
36	ロードス	祭器用透し皿	(15.5)	" "
37~41	"	他 5 点		
42	南部イタリア	赤 絵 手 付 瓶	(18)	紀元前 7~6 世紀
43	"	魚 紋 キュリックス	(6×22)	" 4~3 世紀
44	ギリシア	アリュパロス	(7.5)	" 6 世紀
45	"	"	(6.5)	" "
46	"	"	(10)	" "
47	"	黒 絵 コラムクラテル	(26)	" "
48	"	スキフォス	(24)	" "
49	"	黒 絵 アムフォーラ	(19)	" 5 世紀
50	"	"	(17.5)	" "
51	"	"	(17.5)	" "
52	"	黒 絵 アラバストロン	(15.5)	" "
53	"	小 アムフォーラ	(6.5)	" "
54	"	白 レ キ ト ス	(29.5)	" "

55	ギリシア	白レキトス破片	(6.7×7)	紀元前	5世紀
56	"	黒絵レキトス	(18.8)	"	"
57	"	赤絵ハイドリア	(33.2)	"	4世紀
58~97	"	他 40点			
98	エトルリア	黒絵人物付台鉢	(17.5)	紀元前	7世紀
99	イタリオット	手付壺	(15)	"	4~3世紀
100	"	アムフォーラ	(18.5)	"	"
101~107	"	他 7点			
108	イタリア	鳥形水壺	(25.5)	紀元前	1~後1世紀
109~112	"	他 4点			
113	ペルシア	彩文注口酒壺	(19)	紀元前	18~15世紀
114	"	象文鉢	(12×17.5)		11世紀
115	"	青釉搔落手小鉢	(9×20)		11~12世紀
116	"	黄釉小鉢	(6.5×17.5)		"
117	"	紫釉搔落手深鉢	(7.5×19)		12世紀
118	"	ラスター彩小鉢	(6.5×15)		"
119	"	藍釉黒絵銀化鉢	(10.5×21.5)		"
120~142	"	他 23点			
143	メソポタミア	両手付壺	(13)		8~9世紀
144	"	緑釉黒絵深鉢	(8×21.5)		11世紀
145	"	トルコワス釉黒絵深鉢	(18×25.5)		"
146	"	二彩鉢	(8.5×19.5)		14世紀
147	ローマ	人面瓦	(20)		1~2世紀
148	"	牧羊頭部 (モザイク)	(47×43.5)		1世紀
149	シリヤ	トルコワス釉黒絵平鉢	(26.3)		13世紀
150	"	緑釉耳付壺	(23)		13~14世紀
151	"	"	(26)		"
152	"	緑釉銀化鉢	(8.3×21.5)		"
153	スペイン	イスパノモレスク大皿	(38)		16世紀
154	"	イスパノモレスク耳付壺	(23)		"
155	"	イスパノモレスク飾皿	(18)		17世紀
156	"	イスパノモレスク芋形花瓶	(23)		"
157	"	イスパノモレスクアムフォーラ形壺	(24.5)		"
158~172	"	他 15点			

その他オランダ、トルコ、フランス等の陶器数十点

追加新展示作品

1月6日	ミロ	記号と流星	(版画)	3月7日	ルノアール	ガブリエルの像	(油彩)
3月7日	マリーニ	黄色の騎士	(")	"	セザンヌ	リンネルの上の果物	(")
"	"	夜の騎士	(")	"	ゴッホ	風景	(")
"	フリードリッヒ	睡る女	(")	3月25日	ギリシア	アテナ頭部	(彫刻)
"	ランデル	二本の木	(")	4月22日	ミシュル	風景	(油彩)
"	ブラック	杵	(")	10月10日	クラウヴェ	王	(")
"	マルケ	出発	(素描)	10月24日	岡田三郎助	婦人像	(")
"	ボナール	風景	(油彩)	10月26日	青山熊治	静物	(")

1961

昭和36年度記録

ブリヂストン美術館

東京都中央区京橋 1-1
TEL. (561) 6317

BRIDGESTONE GALLERY

1-1 KYOBASHI, CHUOKU, TOKYO, JAPAN



東京都中央区京橋1ノ1
ブリヂストン美術館