

1964

ブリヂストン美術館

館報

12

BRIDGESTONE GALLERY

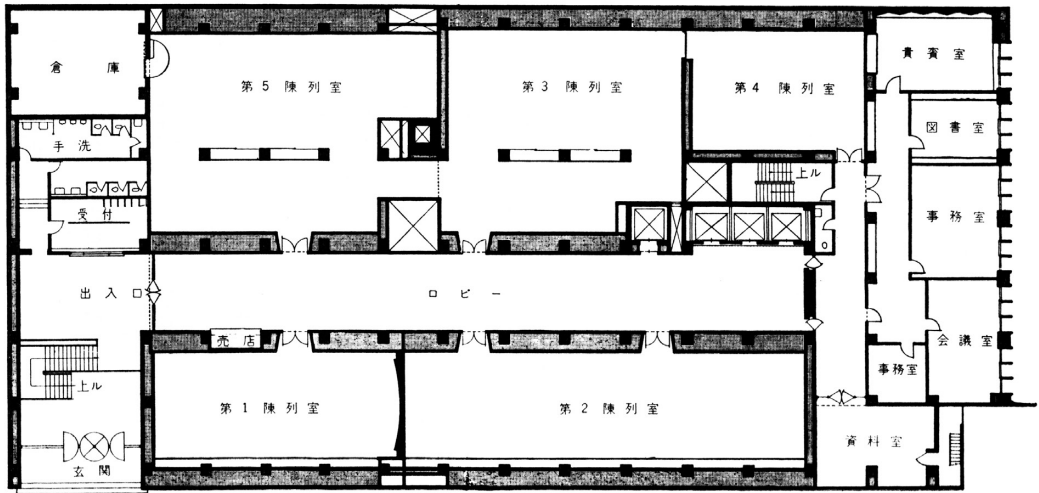


1964

ブリヂストン
美術館
館報

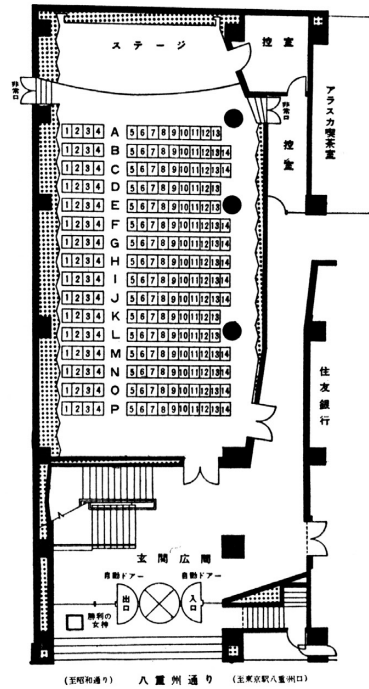
昭和 38 (1963) 年度記録

[2 階 展 示 室]



目 次

1	表紙写真 (エジプト彫刻「セクメト神像」)
2	記録写真 写真頁
3	設立趣旨 3
4	位置・設備 3
5	機構・運営 3
6	開館時と入場料 4
7	38年度入場者一覧 4
8	サン・パウロ・ビエンナーレ展	
	出品作品国内展示会 5
9	ブラジル現代版画展 6
10	ターナー展 7
11	土曜講座 8
12	主な日録 9
13	追加展示 10
14	ブリヂストン美術館作品目録 11
15	油絵の修復 21



[1 階ブリヂストンホール]

設 立 趣 旨

ブリヂストン美術館は、石橋正二郎氏が多年にわたって蒐集愛蔵した内外の美術品を、社会公共の為、広く一般の鑑賞に供し、文化向上の一端に貢献したいとの趣旨に基づき、昭和27年1月、ブリヂストンビルディング建設の機会に開設されたものであり、昭和31年4月設立された財団法人石橋財団がその経営を継承し、昭和36年9月同氏の所蔵美術品一切の寄贈を受けた。尚、昭和31年5月には面積が二倍に拡張されると共に、設備に大改良を加えた新装工事が完成した。

位 置 ・ 設 備

- 名 称——本美術館は“ブリヂストン美術館”と称し、英文では“BRIDGESTONE GALLERY”と記す。
- 位 置——東京都中央区京橋一丁目一番地の一 ブリヂストンビルディング 1, 2階
国電・東京駅八重州口下車。 都電・通三丁目下車。 地下鉄・京橋又は日本橋下車
- 面 種——ブリヂストンビル2階全部と1階講堂等、約800坪(2645平方米)
- 部 屋 割——第1陳列室、第2陳列室、第3陳列室、第4陳列室、第5陳列室、ロビー、貴賓室、会議室、図書室、事務室、倉庫、ブリヂストンホール
- 照 明——乳白色アクリライト付特殊ルーバー、蛍光灯と白熱灯の併用、壁面照度平均300ルクス
- 換 気——エアーコンディションによる換気及び冷暖房、湿度等自動調整

機 構 ・ 運 営

美術館は、財団法人石橋財団に所属し、その運営は運営委員会に委ねられている。機構次の通り

- 石 橋 財 団 理 事 長 石橋正二郎
- 理 事 団 伊能、石井光次郎、野田俊作、君島武男、石橋幹一郎、富永惣一、
鳩山威一郎、竜頭文吉郎、鶴沢 晋、佐藤尚武、木下俊夫
- 監 事 加嶋五郎、成毛収一、郷 裕弘
- 評 議 員 石橋正二郎、団 伊能、石井光次郎、君島武男、石橋幹一郎、富永惣一、
加嶋五郎、鳩山安子、竜頭文吉郎、成毛典子、石井公一郎、鶴沢 晋、
佐藤尚武、木下俊夫、本浪勸治、今泉篤男、伊原宇三郎、岩佐 新、
赤松 要、大内覚之助
- 事務局長 木下俊夫
- ブリヂストン美術館顧問 細川護立、大原総一郎、高橋誠一郎、上野直昭、矢代幸雄、松方三郎、
浅野長武、坂本繁二郎
- 参 与 野間清六、久保貞二郎、山田智三郎、松本栄一、秋山光夫
- 館 長 石橋正二郎
- 運営委員会 委 員 長 団 伊能
- 委 員 今泉篤男、伊原宇三郎、石橋幹一郎、富永惣一、嘉門安雄、河北倫明、
谷 信一
- 事業部長 岩佐 新 庶務・事業課長 六条隆次 学芸員 穴沢えみ子

開館時と入場料

開館時間 午前10時～午後5時30分

休館 毎月曜日、年末12月28日～1月4日

入場料 (一人) 一般 ¥50, 学生 ¥30, 12歳未満 ¥20
 (団体) 一般 ¥40, 学生 ¥20, 12歳未満 ¥10
20人以上
 尚、特別展の場合は、変更することがある。

昭和38年度入場者一覧

	一 般	学 生	小 人	団 体	合 計	フリーパス	総 計	有 料 者 一日平均
1 月	3,259	1,782	43	591	5,675	399	6,074	247
2 月	4,087	1,959	38	271	6,355	244	6,599	265
3 月	4,773	2,951	101	90	7,915	671	8,586	304
4 月	4,728	2,295	63	113	7,199	424	7,623	288
5 月	4,736	2,206	31	257	7,230	270	7,500	268
6 月	4,324	2,155	39	575	7,093	249	7,342	273
7 月	4,158	2,992	69	190	7,409	453	7,862	285
8 月	5,144	4,578	251	324	10,297	166	10,463	381
9 月	6,855	3,343	81	54	10,333	341	10,674	413
10 月	9,270	6,612	77	710	16,669	901	17,570	617
11 月	3,941	1,892	53	465	6,351	400	6,751	244
12 月	2,208	1,151	44	35	3,438	89	3,527	181
合 計	57,483	33,916	890	3,675	95,964	4,607	100,571	319

有料者一日平均は、開館実数をもって算出したものである。

サン・パウロ ビエンナーレ国際美術展

日本出品作品国内展示会

(3月15日～3月17日)

国際文化振興会主催，国際美術協議会及び当館協賛，当館第3,4,5陳列室に於て開催。

〔油 絵〕

1	富岡惣一郎	希 望
2	"	静 寂
3	"	運 命
4	"	不 滅
5	"	畏 敬
6	"	極 致
7	"	祈 り
8	今井俊満	Plein Soleil
9	"	Eclipse (Rouge)
10	"	Memoire des Ondes
11	"	Avalanche
12	村井正誠	黒 No. 1
13	"	黒い木
14	"	黒い記録
15	"	"
16	"	黒い形
17	"	軌道 No. 1
18	"	" No. 2
19	"	軌 道
20	"	黒いひろがり
21	"	黒い形
22	森 省一郎	記録と遺産 No. 1
23	"	" No. 2
24	"	" No. 3
25	"	" No. 4
26	"	" No. 7
27	"	" No. 8
28	"	" No. 9
29	"	" No. 10
30	山口長男	拡がった形
31	"	幅
32	"	扉
33	"	方
34	"	拡
35	"	累
36	"	充
37	"	溢
38	"	影

39 山口長男 浮

40 " 聳

41 " 伏

〔版 画〕

1	磯 辺 行 久	作品	'62-19
2	"	"	'62-20
3	"	"	'62-35
4	"	"	'62-38
5	"	"	'63-17
6	"	"	'63-21
7	"	"	'63-22
8	"	"	'63-26
9	"	"	'63-34
10	"	"	'63-35
11	"	"	'63-36
12	"	"	'63-38
13	"	"	'63-39
14	"	"	'63-41
15	"	"	'63-42
16	加 納 光 於	星の反芻学	1
17	"	"	3
18	"	"	4
19	"	"	6
20	"	"	7
21	"	"	8
22	"	"	9
23	"	"	10
24	"	"	13
25	"	"	14
26	"	"	15
27	"	"	17
28	"	"	18
29	"	"	19
30	"	"	20
31	池田満寿夫	金曜日は雨	
32	"	子供の中の風景	
33	"	森の祭	
34	"	動物の婚礼	
35	"	何が起ったか	

36	池田満寿夫	小さな沼たち	〔彫 刻〕		
37	〃	大きな沼, その他の沼	1	井上武吉	孵化 No. 2
38	〃	恋人が泉に来る	2	〃	貌
39	〃	愛の広告	3	〃	面と凸
40	〃	ぼくのもの おまえのもの (1)	4	〃	孵化 No. 3
41	〃	〃 (2)	5	〃	間 No. 5
42	〃	天使の扉	6	〃	〃 No. 8
43	〃	窓辺のイヴ	7	〃	孵化 No. 5
44	〃	婚礼の準備	8	〃	面への参加 No. 2
45	〃	戸口へ急ぐ貴婦人たち	9	〃	作品 63

ブラジル現代版画展

(6月25日～7月7日)

朝日新聞社と当館との共同主催, 当館第5陳列室に於て開催。

1	リィヴィオ・アブラモ	マンバラ (木版)	32	マルセーロ・グラスマン	作品 8 (銅版)
2	〃	祭り 〃	33	エルマーノ・ジョセ・ゲーデス	作品 1 〃
3	〃	〃 〃	34	〃	〃 2 〃
4	エヂッテ・ペーリング	作品 1 (銅版)	35	〃	〃 3 〃
5	〃	〃 2 〃	36	〃	〃 4 〃
6	〃	〃 3 〃	37	ファイガ・オストロウワ	作品 1 (木版)
7	〃	〃 4 〃	38	〃	〃 2 〃
8	〃	〃 5 〃	39	〃	〃 3 〃
9	〃	〃 6 〃	40	〃	〃 4 〃
10	イペレー・カマルゴ	作品 1 (銅版)	41	ロッシニ・ペレス	作品 1 (銅版)
11	〃	〃 2 〃	42	〃	〃 2 〃
12	〃	〃 3 〃	43	〃	〃 3 〃
13	ヂョアン・ルイス・シャヴェス	作品 1 (銅版)	44	〃	〃 4 〃
14	〃	〃 2 〃	45	イザベル・ボンズ	夫婦 (銅版)
15	〃	〃 3 〃	46	〃	鳥と雲 〃
16	ロベルト・デ・ラモニカ	作品 14 (銅版)	47	〃	夜曲 〃
17	〃	〃 4 〃	48	〃	黒い鳥 〃
18	〃	〃 27 〃	49	アルトゥール・ルイス・ピーザ	ひかり (銅版)
19	〃	〃 43 〃	50	〃	作品 1 〃
20	オスワルド・ゲエルディ	魚市場 1 (木版)	51	〃	透明 〃
21	〃	〃 2 〃	52	〃	たいしょう 〃
22	〃	海の嘆き 〃	53	〃	作品 2 〃
23	〃	焚火のそばで 〃	54	カルロス・ブラド	街のシンホ (銅版)
24	〃	太陽の踊り 〃	55	〃	〃 〃
25	マルセーロ・グラスマン	作品 1 (銅版)	56	〃	〃 〃
26	〃	〃 2 〃	57	〃	〃 〃
27	〃	〃 3 〃	58	アンナ・レティシア・クッドロス	もぐら (銅版)
28	〃	〃 4 〃	59	〃	〃 〃
29	〃	〃 5 〃	60	〃	〃 〃
30	〃	〃 6 〃	61	〃	〃 〃
31	〃	〃 7 〃	追加	ファイガ・オストロウワ	壁掛 1点

タ ナ 展

(大英博物館所蔵品 66 点)

(9月21日～10月20日)

国際文化振興会、朝日新聞社及び当館共同主催、外務省、英国大使館及び英国文化振興会後援、当館第5陳列室に於て開催。

〔海と空の習作〕

1 入江の朝	(水彩)
2 教会の尖塔	〃
3 落日	〃
4 〃	〃
5 暴風の中の人たち	〃
6(A) 海と空	〃
6(B) 荒れ模様の風景	〃
7 荒廃した城の見える岩浜	〃
8 人が二人いる海岸	(油彩)
9 馬に乗った二人がいる海岸	〃
10 船らしいもののある海景	〃
11 海景	〃

〔フランスの河〕

12(A) ボートのある荒れ模様の海	(水彩)
12(B) キュブーフ風景	〃
12(C) ジュミエージュ風景	〃
13(A) 建物の群	〃
13(B) 建物のある広場	〃
13(C) 海岸にて	〃
14(A) ヴェルサイユの噴水	〃
14(B) 海岸にて	〃
14(C) 教会の内部、夕暮	〃
15(A) ヴェルノン風景	〃
15(B) マントとヴェルノンの途中	〃

〔ペットウォースパーク〕

16(A) 夕暮	(水彩)
16(B) 〃	〃
16(C) 薄明、池	〃

〔ペットウォース・ハウス内部の印象〕

17(A) 暖炉の明りとランプの明り	(水彩)
17(B) 長椅子の上で絵を見る婦人	〃
17(C) 演奏会の夕	〃
18(A) 暖炉の前で雑談する人々	〃
18(B) 緑色カーテンの寝台のある室内の黒衣婦人	〃
18(C) 食後	〃
19(A) 婦人の一団	〃

19(B) 画家と弟子 (水彩)

19(C) 工作中的画家 〃

〔ヴェニス〕

20 月光	(水彩)
21 兵器廠附近の小運河	〃
22 ヴェニスの寝室	〃
23 サンマルコ(?)の内部	〃
24 サンタ・マリア・デラ・サルテ、 のろしの上っている夜景	〃
25 月夜の入江	〃
26 ヴェニスの近郊、月夜	〃
27 スキアヴォーニー通りの船積	〃
28 サンタ・マリア・デラ・サルテ	〃

〔スイス、ドイツ、フランス〕

29 リギ山	(水彩)
30 山をのぞむ河の風景	〃
31 リギ山の落日	〃
32 リギ山の夕暮	〃
33 リギ山とルツェルン大会堂	〃
34 リギ山の明け方	〃
35 コンスタンス湖	〃
36 ルツェルン	〃
37 フライブルグ	〃
38 山	〃
39 岩上の荒廃した城	〃
40 ヴィア・マレーの山道	〃
41 あらし雲と河	〃
42 ルツェルン湖とフリューエレンの村	〃
43 サン・ゴタルドのファイド峠	〃
44 湖水と山	〃
45 ベリンツォーナの町	〃
46 河沿いの町	〃
47 晴れ——1845年5月12日	〃
48 あらし雲、海をのぞむ	〃
49 ユーの白い断崖	〃
50 ル・トレポール附近の風景	〃

土曜講座

通算 回数	月 日	講 座 題 目	講 師	通算 回数	月 日	講 座 題 目	講 師
448	1. 19	美術出版社新作のカラー スライドによる日本美術史講座		473	7. 13	《日本美術の伝統》(1) (鼎談会)	{伊藤 廉氏 瀬木 慎一氏 嘉門 安雄氏}
		(1)《日本美術の特質》 (座談会)	{野間 清六氏 嘉門 安雄氏 谷 信一氏}	474	7. 20	” ” (2)	{高橋 忠弥氏 土方 定一氏 土谷 信一氏}
449	1. 26	(2) 飛鳥・奈良時代	野間 清六氏	475	7. 27	” ” (3)	{東山 魁夷氏 山田 智三郎氏 今泉 篤男氏}
450	2. 2	(3) 平安・鎌倉時代	竜井 勝一郎氏	476	8. 3	” ” (4)	{宮本 三郎氏 三宅 正太郎氏 河北 倫明氏}
451	2. 9	(4) 室町時代	谷 信一氏	477	8. 10	《スライドによる日本の近代美術》 (1) 近代日本美術の特質	河北 倫明氏
452	2. 16	(5) 桃山時代	谷川 徹三氏	478	8. 17	” (2) 伝統と日本画	富山 秀男氏
453	2. 23	(6) 現代 (I)	河北 倫明氏	479	8. 24	” (3) 西欧画と日本洋画	小倉 忠夫氏
454	3. 2	(7) ” (II)	河北 倫明氏	480	8. 31	” (4) 彫刻の諸問題	三木 多聞氏
455	3. 9	(8) 江戸時代	谷 信一氏	481	9. 7	” (5) 建築とデザイン	阿部 公正氏
456	3. 16	《私の芸談》(対談) (1)	{木内 克氏 田近 憲三氏}	482	9. 14	” (6) 前衛美術の発展	本間 正義氏
457	3. 23	” ” (2)	{中川 一政氏 嘉門 安雄氏}	483	9. 21	《ターナー展に因んで》 (1) 英国と美術	矢代 幸雄氏
458	3. 30	” ” (3)	{福田 豊四郎氏 嘉門 安雄氏}	484	9. 28	” (2) 19世紀イギリス絵画	新規 矩男氏
459	4. 6	” ” (4)	{里見 勝蔵氏 河北 倫明氏}	485	10. 5	” (3) ターナーの技法	伊原 宇三郎氏
460	4. 13	” ” (5)	{山崎 覚太郎氏 谷 信一氏}	486	10. 12	” (4) イギリス人質賀	本多 顕彰氏
461	4. 20	” ” (6)	{橋本 明治氏 河北 倫明氏}	487	10. 19	” (5) イギリスの美術と文学	本間 久雄氏
462	4. 27	” ” (7)	{亀倉 雄策氏 富永 惣一氏}	488	10. 26	《デザイン講座》 (1) 美術とデザイン	植村 鷹千代氏
463	5. 4	” ” (8)	{田崎 広助氏 嘉門 安雄氏}	489	11. 2	” (2) 生活とデザイン	本明 寛氏
464	5. 11	” ” (9)	{朝倉 文夫氏 岩佐 新氏}	490	11. 9	” (3) 企業とデザイン	中川 良一氏
465	5. 18	” ” (10)	{森田 沙伊氏 谷 信一氏}	491	11. 16	” (4) 有形学	吉阪 隆正氏
466	5. 25	” ” (11)	{向井 潤吉氏 嘉門 安雄氏}	492	11. 23	” (5) 商業デザイン	原 弘氏
467	6. 1	” ” (12)	{岩田 専太郎氏 嘉門 安雄氏}	493	11. 30	” (6) 工業デザイン	吉岡 道隆氏
468	6. 8	” ” (13)	{岩田 藤七氏 山田 智三郎氏}	494	12. 7	” (7) 日本のデザイン	堀口 捨己氏
469	6. 15	” ” (14)	{森田 元子氏 河北 倫明氏}	495	12. 14	” (8) 東洋のデザイン	竜村 謙氏
470	6. 22	《私の絵画観》 (対談) (1)	{山田 三郎太氏 嘉門 安雄氏 林 謙一氏}	496	12. 21	” (9) 風景・庭園とデザイン	金子 九郎氏
471	6. 29	” ” (2)	{松山 茂助氏 林 謙一氏}	〔特別講座〕			
742	7. 6	” ” (3)	{藤山 愛一郎氏 嘉門 安雄氏 林 謙一氏}	2. 21	ホガースとブレイク		エリック・ニュートン氏
							司会 今泉 篤男氏 通訳 高階 秀爾氏

主 な 日 録

追加新展示作品

1月24日	ピカソ	アルルカン（ブロンズ）
2月5日	山下新太郎	読書（油彩）
4月17日	ザオ・ウォー・キー	作品（油彩）
//	カール・ザービー	北極風景（グワッシュ）
5月25日	フレミエ	猫（ブロンズ）
12月10日	エジプト	セクメト神像（黒花崗岩）

ブリヂストン美術館作品目録

外国作品

1	リュールベンス	男の肖像	(64.×49 cm)	
2	ゴッイクソン	オランダ風景	(13.5×18)	
3	〃	オランダの運河	(29.5×45.5)	
4	〃	風景	(60 ×90)	
5	ファン・デル・ネール	オランダの冬景色	(63 ×87)	
6	レムブラント	聖パウロと兵士達	(21.5×16.5)	1628
7	コイブ	ユトレヒト附近の城の濠	(43.5×55.5)	
8	グアルディ	サン・ジョルジオ・マジョーレ寺	(26.5×46)	
9	〃	大運河の税関	(33 ×47)	
10	〃	リアルト橋	(62.5×98.5)	
11	ゲインズボロー	婦人像	(75.5×64.5)	
12	コロー	ヴィル・ダヴレー	(51 ×48)	1835~40
13	〃	オンフルールのツータン農場	(44 ×64)	1845 頃
14	〃	オルレアソ風景	(28 ×38)	1845~50
15	〃	イタリーの女	(33 ×21)	1826~28
16	ドラクロア	馬習作 (水彩)	(19 ×25)	
17	ギーヌス	酒場 (水彩)	(18.5×21.5)	
18	ドーミエ	観劇	(23.5×33.5)	1856~60
19	ミレー	農夫 (素描)	(25 ×34)	
20	ドービニー	漁場	(40 ×67)	
21	クーールベ	雪景	(43.5×61)	
22	〃	海	(55 ×66)	1867
23	モンチセリ	公園の貴婦人	(43.5×56.5)	1870~80
24	ピサロ	ページヴァールのセーヌ河	(51 ×82)	1870
25	〃	菜園	(55 ×46)	1878
26	〃	収穫 (デトランプ)	(71 ×127)	1882
27	マネ	裸婦 (素描)	(41 ×27.5)	
28	〃	オペラの仮装舞踏会	(47 ×38.5)	1873
29	〃	メリー・ローラン (パステル)	(42 ×37.5)	1882
30	〃	ブラソ氏像	(206.5×127)	1879
31	ドガ	踊子 (素描)	(28 ×22)	
32	〃	踊りの稽古場にて (パステル)	(46 ×89)	1895~8
33	〃	浴後 (パステル)	(63 ×68)	1900 頃
34	シスレー	森に行く女達	(66 ×93)	1866
35	〃	サン・マメスのラ・クロア・ブランシェ	(55 ×74)	1884
36	〃	サン・マメス六月の朝	(53 ×74)	1884
37	〃	シュレーヌのセーヌ河	(55 ×74)	1879
38	〃	レディースコーヴ (ウェールズ)	(53 ×65)	1897
39	セザンヌ	凭れる裸体 (素描)	(31 ×40)	1861~5
40	〃	静物 (鉢と牛乳入れ)	(20 ×18)	1873~7
41	〃	三人の浴女 (素描)	(11 ×14)	1875~85
42	〃	水浴群像 (水彩)	(13 ×21)	1900

43	セ	ザ	ン	ス	サント・ヴィクトール山と シャートー・ノアル	(65.5×81)	1898~1900
44					帽子をかぶった自画像	(60 ×49)	1890~4
45	モ			ネ	アルジャントイユの洪水	(54 ×73)	1877
46					黄 昏 (ヴェニス)	(74 ×93)	1908
47					セ ー ス 河	(22 ×26.5)	
48					ペリール・アン・メールの荒海	(61 ×74)	1886
49					睡 蓮	(81 ×99)	1903
50					睡 蓮 の 池	(101.5×74.5)	1907
51					霧のテーマス河 (パステル)	(34 ×50)	
52	ル	ド		ン	裸 婦 (素描)	(60 ×68)	
53	ロ	ダ		ン	裸 婦 (素描)	(31 ×17.5)	
54					裸 婦 (素描)	(18 ×11.5)	
55	ル	ノ	ア	ー	ル 少女 (パステル)	(61.5×46)	1887
56					裸 婦 (素描)	(32 ×17)	
57					カーニュのテラス	(46 ×55.5)	1905
58					坐 る 浴 女	(55.5×44.5)	1914
59					花のついた帽子の女	(40 ×50)	1917
60					青 帽 子 の 女	(26 ×23.5)	1918
61	ル	ソ		ー	牝 牛 と 牧 人	(47 ×55)	1904 頃
62					イ ヴ リ ー 河 岸	(47 ×54.5)	1907 頃
63	リ	ー	ペ	ル	マン イタリー の 少女	(95 ×75)	1878
64	ゴ	ー	ガ	ン	庭 の 中 の 家	(60 ×74)	1884
65					若 い 女 の 顔	(46.5×38)	1886
66					ボンタヴェン附近の風景	(73 ×92)	1888
67					ブルターニュの林	(53 ×46)	1889
68	ゴ		ッ	ホ	鯨	(37 ×44.5)	1886 頃
69					花	(46.5×38.5)	"
70	ブ	ル	デ	ル	レダと白鳥 (水彩)	(25 ×16)	
71					傷つける精を運ぶサントオル (水彩)	(20 ×15)	
72					裸 婦 (素描)	(25 ×31)	
73					イサドラ・ダンカン (素描)	(22 ×14)	
74					踊るイサドラ (素描)	(22 ×14)	
75					" "	(22 ×14)	
76					" "	(22 ×14)	
77					" "	(22 ×14)	
78					" "	(22 ×14)	
79	シ	ニ	ヤ	ッ	ク コンカルノー 港	(73 ×54)	1925
80					ラ・ロシェル風景 (水彩)	(21 ×27)	
81	ボ	ナ		ー	ル 灯 下	(44 ×52)	1899
82					桃	(36.5×38)	1920
83					海 岸	(30 ×45)	1920
84					ヴェルノン附近の風景	(63.5×62)	1929
85	ヴ	ィ	ヤ	ー	ル 鏡 の 前 (パステル)	(31 ×24)	
86	マ		チ	ス	画 室 の 裸 婦	(65.5×50)	1898~9 頃
87					コ リ ウ ー ル	(25 ×32)	1905

ターナー展開会式

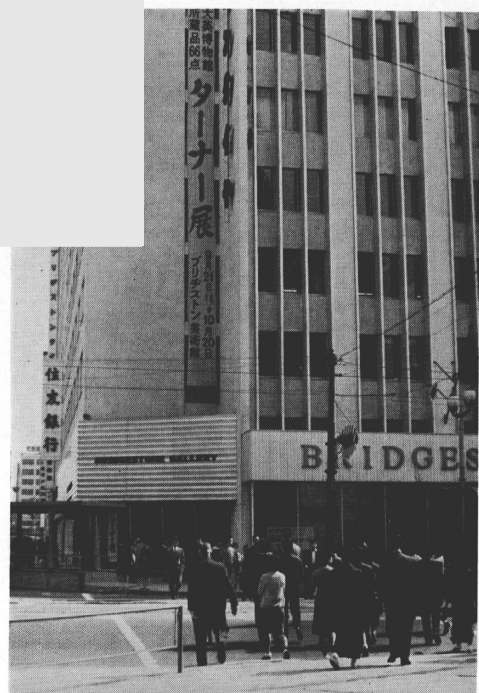
挨拶をするクラーク卿

ターナー展の会場にて

左よりクラーク卿，駐日英公使チーク氏夫妻
矢代幸雄氏

＝ターナー展＝

9月21日——10月20日



英国美術評論家エリック・ニュートン氏来館

(2月21日) →

ブラジル現代版画展(6月25日—7月7日)
駐日ブラジル大使ムーラ氏夫妻来館(中央) 6月25日

国立中国曲技団一行来館

(2月12日)

ヴェノスアイレス大学教授

オスワルド・スパナシーニ氏夫妻来館

(11月1日)

作品の洗浄修復

パリから呼んだ修復専門家ジャック・マレシャル氏は9月29日から10月30日まで当館に於いて絵画作品の修復を行った。写真は仕事中のマレシャル氏

土曜講座 →

7月6日、「私の絵画観」について対談中の藤山愛一郎氏。
左・嘉門安雄氏。
右・林 謙一氏。

T.B.S. ラジオ放送（3月16日）

「土曜パトロール」を当館第2室より、対談中の岩佐事業部長と一竜齊貞鳳氏。

＝ターナー展＝
9月21日－10月20日

ヴェルノン風景

ヴェニス近郊、月夜

兵器廠附近の小運河

画家と弟子

ルツェルン

教会の尖塔

夕 暮

マントとヴェルノンの途中

ヴェニスの寝室

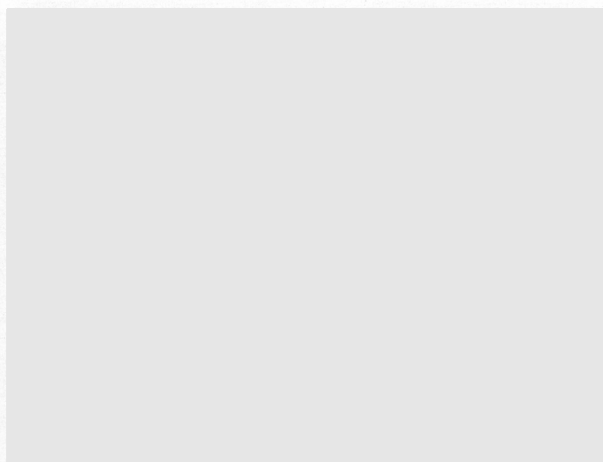
あらし雲と河

コンスタンス湖

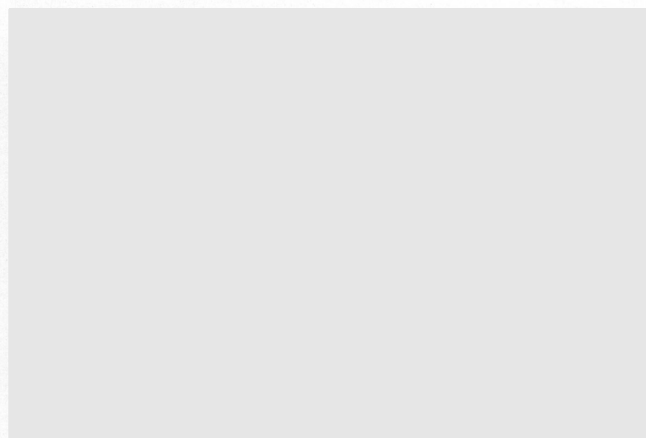
入 江 の 朝

＝ブラジル現代版画展＝

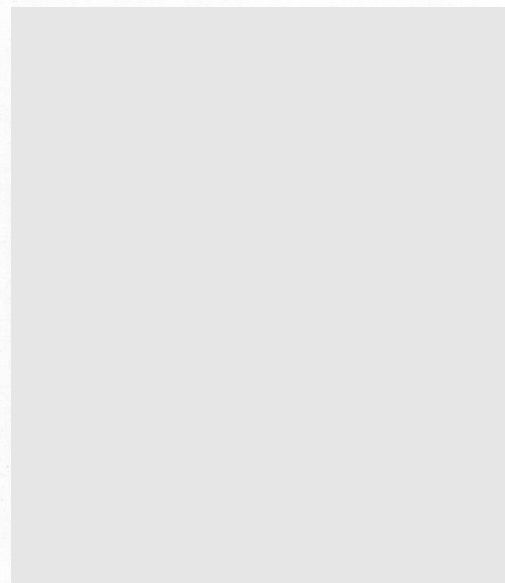
6月25日－7月7日



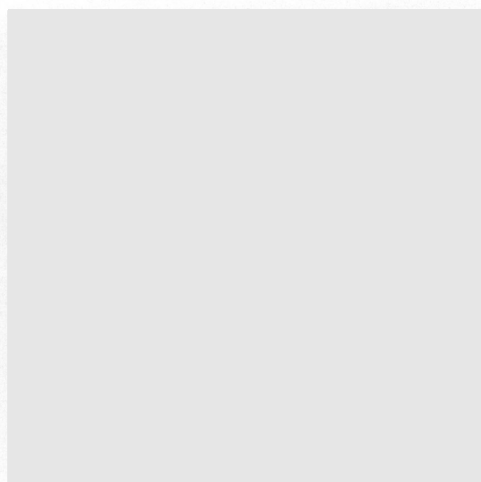
イザベル・ボンス「夫婦」



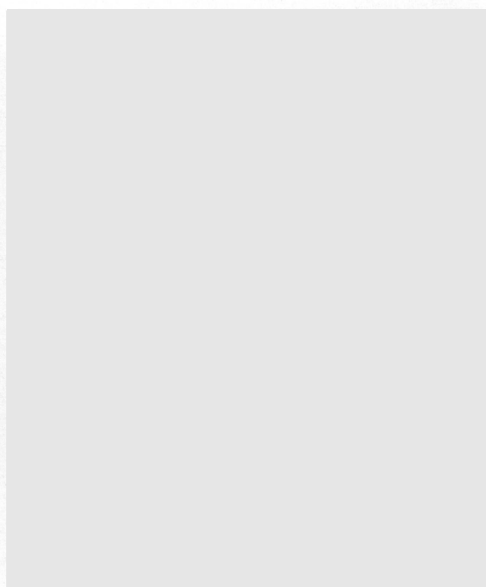
マルセーロ・グラスマン「作品5」



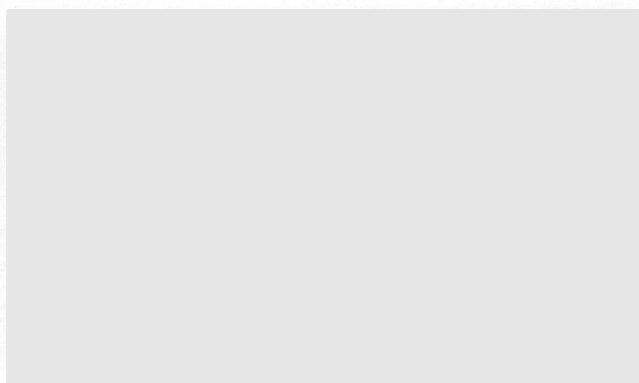
アルトゥール・ルイズ・ピーザ「透明」



ロベルト・デ・ラモニカ「作品14」

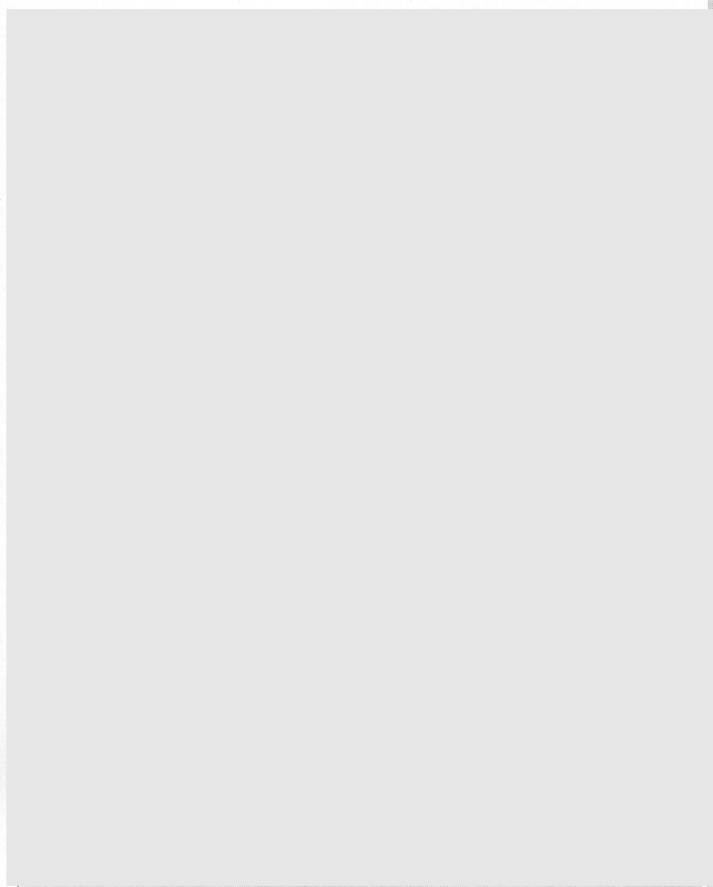


カルロス・ブラド
「街のシンホニーから」



オスワルド・ゲエルディ「魚市場」

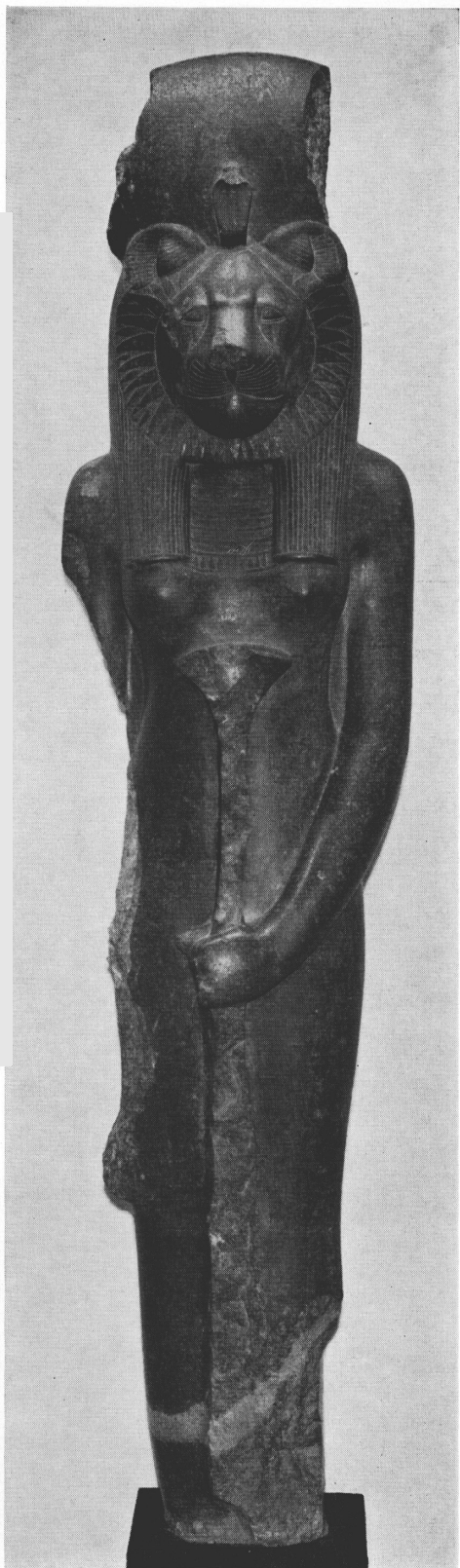
《新展示作品》



ピカソ「アルルカン」



フレミエ「猫」



エジプト「セクメト神像」

《新展示作品》

ザオ・ウォー・キー「作品」



山下新太郎「読書」

カール・ザービー「北極風景」

88	マ	チ	ス	縞 ジャ ケ ッ ト	(123 × 64)	1909~15
89		〃		横 た わ る 裸 婦	(33 × 41)	1919
90		〃		両腕をあげたオダリスク	(45.5×37.5)	1921
91		〃		オ ダ リ ス ク	(55.5×46)	1926
92		〃		海 水 着 の 女	(46.5×33)	1935
93		〃		リュリュと犬 (素描)	(55 × 45)	1931
94	ド		ニ	バ ッ カ ナ ー ル	(99 × 139)	1920
95	ル	オ	ー	ビ エ ロ	(75.5×51.5)	1925
96		〃		風 景	(20.5×31)	1913
97	ラ	プ	ラ	横 た わ る 女	(38.5×55.5)	
98		〃		風景 (サン・ペール・スー・ヴェズレー)	(65 × 53)	
99	マ	ル	ケ	出 発 (素描)	(27.5×15)	1912
100	ヴ	ラ	マ	運 河 船	(60 × 73)	1905~6 頃
101		〃		風 景 (水彩)	(47 × 56)	
102	デ	ュ	フ	静 物	(38 × 46)	
103		〃		開かれた窓の静物 (水彩)	(46 × 59)	
104		〃		ヨ ッ ト の ある 港	(54 × 81)	
105		〃		オ ア シ ス (素描)	(41.3×55.2)	1921
106	ド	ン	ゲ	並 木 道	(68 × 52)	
107	オー	ガス	タ	素 描	(23 × 41)	1917
108	ド	ラ	ン	聖 母 子	(27 × 22)	1913 頃
109	ビ	カ	ソ	女 の 顔	(46 × 38)	1923
110		〃		茶 碗 と 匙	(15.5×27)	1922
111		〃		茄 子	(51.5×66.5)	1946
112	ブ	ラ	ッ	梨	(27.5×45)	1924
113	ユ	ト	リ	サ ン ・ ド ニ 運 河	(54 × 75.5)	1906~8
114		〃		ムーラン・ド・ラ・ギャレット (パステル)	(26 × 29.7)	1933
115	モ	ジ	リ	D 氏 の 像 (素描)	(42 × 27)	
116		〃		カ リ ア チ ー ド	(87.5×67)	1914
117	ス	ゴ	ン	風 景 (水彩)	(50 × 56)	
118	ロ	ー	ト	海 浜	(50.5×73)	1922 頃
119	ロ	ー	ラ	二 人 の 少 女	(65.5×54.5)	1923
120		〃		手 鏡 を 持 つ 女	(46 × 38.5)	
121	シャ	ガ	ー	ヴァンスの新月 (グワッシュ)	(65 × 50)	1955
122	キ	リ	コ	吟 遊 詩 人	(61.8×49.3)	1916 頃
123	ザ	ツ	キ	三人の女 (グワッシュ)	(62 × 45)	1938
124		〃		三つの冒険 (グワッシュ)	(64 × 47.5)	1951
125	マ	リ	ー	馬 (グワッシュ)	(61 × 42)	1954
126	ベ	ラ	ー	緑 の 坐 像	(101 × 82)	1928
127	ク	ラ	ー	王	(116 × 73)	
128	ビ	ュ	ッ	アナベル夫人像	(130 × 97)	1960

129~130 ポムペイ壁画断片 2 点

その他外国作品数点

日本作品

1	中丸精十郎	滝	(107.5×70.5cm)	1890
2	百武兼行	臥 裸 婦	(97 ×187)	1881 頃
3	浅井 忠	縫 物	(61 ×46)	1902
4	"	グ レ ー の 橋 (水彩)	(27 ×43)	1901
5	"	ヴ ェ ニ ス (水彩)	(36 ×22)	1902
6	原田直次郎	童 女	(51 ×41)	1885 頃
7	黒田清輝	ブ レ ハ の 少 女	(81 ×54)	1891
8	"	秋 の 山 路	(81 ×61)	1912 頃
9	"	鉄 砲 百 合	(61.5×81)	1909
10	"	針 仕 事	(80 ×65)	1890
11	藤島武二	天 平 の 面 影	(198.5×94)	1902
12	"	自 画 像	(47 ×32.5)	1904~5
13	"	ヴ ェ ル サ イ ャ 風 景	(73 ×91)	1906~7
14	"	噴 水	(16 ×22)	"
15	"	ル チ ェ ル ソ	(23 ×33)	1908
16	"	ネ ミ 湖	(26.5×35)	"
17	"	瑞 西 風 景	(24 ×33)	"
18	"	噴 水 の ある 池	(24 ×33)	1908~9
19	"	ヴィラ・デステの池	(24 ×33)	"
20	"	糸杉(ヴィラ・ファルコニエリ)	(40 ×37)	"
21	"	ボムペイ壁画模写	(35 ×26.5)	"
22	"	ボムペイ壁画模写	(26.5×35)	"
23	"	ボ ム ペ イ	(26.5×35.5)	"
24	"	ボ ム ペ イ 遺 跡	(26.5×35.5)	"
25	"	池	(31 ×26)	"
26	"	糸 杉	(33 ×24)	"
27	"	ナ ポ リ 湾	(26 ×35)	"
28	"	イ タ リ ー の 海	(24 ×32)	"
29	"	池 畔 の 女	(30 ×31)	"
30	"	半 裸 婦 人 像	(31 ×30)	"
31	"	空 (ロ ー マ)	(27 ×35.5)	"
32	"	雲 (ロ ー マ)	(22.5×38.5)	"
33	"	ロ ー マ の 遺 跡	(35.5×26.5)	"
34	"	ロ ー マ の 寺 院	(33.5×27)	"
35	"	ロ ー マ 郊 外	(24 ×33)	"
36	"	黒 扇	(64 ×41.5)	"
37	"	チ ョ チ ャ ラ	(45 ×38)	"
38	"	唐 様 三 部 作	(79 ×138.5)	1912 頃
39	"	淡 路 島 遠 望	(53 ×73)	1929
40	"	浪 (大 洗)	(34 ×46)	1931
41	"	五 剣 山 の 日 の 出	(53 ×73.5)	1932
42	"	五 剣 山 の 日 の 出	(37.5×45)	"
43	"	屋 島 よ り の 遠 望	(54 ×73)	"
44	"	東 海 旭 光	(65 ×91)	"

45	藤 島 武 二	奈 良 風 景	(54 ×46)	1934
46	"	海	(38 ×45.5)	"
47	"	旭 光 (新高山)	(39 ×46.5)	1935
48	"	琉 球 の 女 (パステル)	(36 ×29)	1936
49	"	琉 球 の 女 (鉛筆)	(35.5×28)	"
50	"	蒙 古 の 日 の 出	(42 ×55)	1937
51	"	黄 浦 江 (水彩)	(28 ×36)	1938
52	"	港 の 朝 陽 (絶筆)	(19 ×24)	1943
53	"	日 の 出	(19 ×24)	
54	"	騎 兵 (鉛筆)	(55.5×27)	
55~59	"	素 描 5 点		
60~70	"	他 11 点		
71	岡 田 三 郎 助	婦 人 像	(73 ×61)	1907
72	"	雪 景	(21 ×26)	1913
73	"	髪 梳 く 女	(60 ×46)	1915
74	"	水 浴 の 前	(200 ×76)	1916
75~76	"	他 2 点		
77	和 田 英 作	読 書	(73 ×53.5)	1902
78~79	"	他 2 点		
80	満 谷 国 四 郎	プ ル タ ー ニ ュ 風 景	(46 ×55.5)	1913 頃
81	"	坐 婦	(65 ×54.5)	1913
82	"	ば ら (絶筆)	(37.9×45.5)	1936
83~86	"	他 4 点		
87	山 下 新 太 郎	読 書	(92 ×73)	1908
88	"	供 物	(55 ×45.7)	1915
89~91	"	他 3 点		
92	青 木 繁	自 画 像	(81 ×60.5)	1903
93	"	自 画 像 (素描)	(16.5×11)	"
94	"	閨 威 弥 尼 (水彩)	(15 ×10.2)	"
95	"	輪 転	(27.3×37.6)	"
96	"	木 立	(33 ×24)	1904
97	"	農 家	(29 ×31)	"
98	"	春 (水彩)	(16.3×32.3)	"
99	"	丘 に 立 つ 三 人 (水彩)	(16 ×14)	"
100	"	天 平 時 代	(46 ×76.5)	"
101	"	海 の 幸	(70 ×181.5)	"
102	"	海	(10.3×15)	"
103	"	水 浴 (水彩)	(14 ×25)	1904~5
104	"	海 景	(35 ×71.5)	"
105	"	光 明 皇 后	(38 ×72.5)	1905
106	"	雪 景	(23 ×32.5)	1906
107	"	わだつみのいろこの宮	(181.5×70)	1907
108	"	月 下 滞 船 図	(41.5×57)	1908
109	"	春 (水彩)	(44.5 丸)	"
110	"	秋 (水彩)	(44.5 丸)	"

111	青 木 繁	秋 の 夜 (鉛筆淡彩)	(14.5×16)	1902
112	"	風 景 (扇面)	(15 ×40.5)	1904
113	"	女 の 顔 (羽子板)		"
114	石 井 柏 亭	傘 松	(50 ×60)	1923
115	"	ソ レ ソ ト	(46 ×53)	"
116	坂 本 繁 二 郎	少 女	(41 ×33)	1923
117	"	読 書 の 女	(41 ×32)	"
118	"	自 画 像	(45.5×37.5)	1929
119	"	放 牧 三 馬	(79.5×99)	1932
120~123	"	他 4 点		
124	藤 田 嗣 治	巴 里 風 景	(46 ×55)	1918
125	"	イ ソ キ 壺 の 静 物	(22 ×27)	1926
126	"	猫 の い る 静 物	(82 ×101)	1939~40
127	"	ド ル ド ー ニ ュ の 家	(45 ×53)	1940
128	"	公 園 の 雪	(32 ×41)	"
129	"	室 内	(38 ×46)	1943 頃
130~139	"	他 10 点		
140	小 出 檣 重	帽子をかぶった自画像	(125 ×89.5)	1924
141	"	裸 婦	(70 ×46.5)	1925
142	"	裸 婦 (素描)	(35 ×50)	1926
143	"	横 た わ る 裸 身	(58 ×80)	1930
144	安 井 曾 太 郎	風 景	(38 ×46)	1911
145	"	水 浴 裸 婦	(128 ×193)	1914
146	"	ば ら	(63 ×52)	1932
147	"	玉 虫 先 生 像	(46 ×42)	1934
148	"	桜	(60.5×55)	1946
149	"	り ん ご	(31 ×51.5)	1943~4
150	"	北京風景 (水彩,パステル,色鉛筆)	(27 ×19)	1944
151	"	レ モ ン と メ ロ ン	(45.5×37.9)	1955
152	"	ば ら (水彩)	(27 ×35)	
153	中 村 彝	自 画 像	(79.5×60)	1909
154	梅 原 竜 三 郎	ナポリよりソレントを望む	(45.5×61)	1921
155	"	富 士	(40 ×49)	1946
156	"	椿	(95 ×39)	1944
157~159	"	他 3 点		
160	岸 田 劉 生	麗 子 坐 像 (水彩)	(34 ×47)	1920
161	長 谷 川 利 行	裸 婦	(53 ×45.5)	1938
162	"	動 物 園 風 景	(45 ×53)	
163	国 吉 康 雄	寝 た る 女	(41 ×76.5)	1929
164	古 賀 春 江	素 朴 な 月 夜	(116.8×91)	1929
165	"	単 純 な 哀 話	(116.8×91)	1930
166~172	"	他 7 点		
173	佐 伯 祐 三	靴 屋 の 店	(72.5×59)	1925
174	"	テ ラ ス の 広 告	(53.5×65)	1927
175	"	ガ ラ ー ジ ュ	(60 ×73)	1927~8

176	佐伯祐三	広告貼り	(73 ×60)	1928
177	"	鉄道工	(57.5×71.5)	1927 頃
178	関根正二	子供	(60.6×45.5)	1919

その他日本現代画家作品数十点

彫	刻			
1	エジプト	レリーフ断片 (石灰石)	(29.5×91 cm)	紀元前 25 世紀
2	"	男子立像 (木)	(84)	" 18 世紀
3	"	ホルス神 (縞大理石)	(26×28)	" 16 世紀
4	"	セクメト神像 (黒花崗岩)	(177)	" 14 世紀
5	"	アスビス神礼拝 (砂岩)	(66×58)	" 13 世紀
6	"	イビス (木とブロンズ)	(29)	" 10~8 世紀
7	"	獅子 (石灰石)	(30×59)	" 9 世紀
8	"	ホルス神 (黒玄武岩)	(51.5)	" 6 世紀
9	"	神牛 (石)	(29×30.2)	" 5 世紀
10	スメール (メソポタミア)	女の胸像 (閃緑岩)	(55)	" 24 世紀
11	キクラデス	偶像 (大理石)	(42.5)	" 20 世紀
12	ギリシア	少女像 (")	(75)	" 6 世紀
13	"	獅子頭部 (")	(42×57)	" 5 世紀
14	"	哲人の顔 (")	(29)	" 4 世紀
15	"	ヴィーナス (")	(139)	ヘレニス ティック期
16	"	牛頭 (")	(22.5)	
17	"	アテナ頭部 (")	(37)	グレコロマン期
18	ローマ	女神臥像 (")	(36.5×148)	
19	"	ヴィーナスの首 (")	(29)	
20	"	獅子頭部 (")	(19.5)	
21	"	女神像頭部 (ブロンズ)	(25)	1 世紀
22	"	クニドスのアフロディテ (")	(21)	"
23	"	マーキュリー分銅 (")	(14.5)	"
24	パルミユラ	人物像 (石灰石)	(55.3)	1~2 世紀
25	"	" (")	(50.8)	"
26	アフガニスタン (ハッダ)	仏頭 (スツッコ)	(20.5)	2~4 世紀
27	北部フランス	キリストの顔 (木)	(40)	14 世紀
28	バリー	牛 (ブロンズ)	(20.5)	
29	"	馬 (")	(12.5)	
30	フレミエ	猫 (")	(8.3)	
31	"	" (")	(7.8×13.7)	
32	ダルー	働く人 (")	(9.3)	
33	ドガ	女の顔 (S夫人肖像習作) (")	(23)	1882~95
34	"	足を洗う女 (")	(15)	"
35	"	踊子 (")	(50.5)	1882~92
36	ロダン	青銅時代 (")	(63.5)	1877
37	"	考える人 (")	(38.5)	1880
38	"	立てるフォーネス (大理石)	(71)	1884
39	"	クロードル嬢像 (ブロンズ)	(24.5)	1889

40	ロ ダ ン	ピュビス・ド・シャヴァンヌ(ブロンズ)	(51)	1892
41	"	ユーゴーの顔 (")	(12.5)	
42	ブルデル	風の中のペートーヴェン (")	(126)	1904~8
43	"	サ ッ フ オ (")	(28)	1907~8
44	"	ペ ネ ロ ー プ (")	(120)	1907~12
45	"	弓をひくヘラクレス (")	(77)	1909
46	マイヨール	女 の 顔 (テラコッタ)	(30)	
47	デスピオ	アントアネットの顔 (ブロンズ)	(31)	1918
48	"	ク ラ ・ ク ラ (")	(27)	1919
49	ボンボン	し ゃ こ (")	(27.4)	1911
50	"	家 鴨 (")	(18.5)	1911
51	"	禿 鷹 (")	(20.5)	
52	ピカソ	アルルカン (")	(41)	1905
53	ザツキン	母 子 (石)	(73.5)	1918
54	"	ボ モ ナ (黒 檀)	(131)	1950
55	"	三 美 神 (磨ブロンズ)	(77)	1952
56	グレコ	画家 K 氏 像 (ブロンズ)	(38)	1958

その他エジプト, ギリシア, ローマ, 現代日本彫刻等数十点

版	画			
1	レムブランド	マ リ ヤ の 死	(銅版 39.5×31.5 cm)	1639
2	"	大きな木と小屋のある風景	(" 12.5×32)	1641
3	マ ネ	オ ラ ン ピ ヤ	(" 9 ×17.8)	1867
4	"	オ ダ リ ス ク	(" 12.8×19.9)	1877 頃
5	"	病 み 上 り の 女	(" 12.2×11.3)	"
6	ホイッスラー	腰 か け る 女	(石版 22 ×17)	1893
7	"	鍛 冶 屋 の 仕 事 場	(" 19 ×16.5)	1895
8	ツオルン	キ ャ ピ ンの 裸 婦	(銅版 29.6×19.6)	1917
9	"	海 辺 の 浴 女	(" 18 ×25)	1913
10	ロートレック	ムーラン・ルージュのポスター	(石版 171 ×124)	1891
11	"	ムーラン・ルージュにて	(" 45.8×34.7)	1892
12	"	レストンプ・オリジナル	(" 56.4×64)	1893
13	"	カル ナ ヴ ァ ル	(" 25.8×16.6)	1894
14	"	アンバサドルにて	(" 30.2×24.6)	"
15	"	「ドイツのバビロン」ポスター	(" 124 ×87.5)	"
16	"	ボレロを踊るランデー	(" 37.2×26.5)	1895
17	"	ヤースとアントアース	(" 32 ×25.8)	"
18	ピカソ	花 冠 の 裸 婦	(銅版 31.4×22.2)	1930
19	"	二 人 の 裸 婦	(" 25.5×18)	"
20	"	ゆ あ み	(" 31.4×22.2)	"
21	"	カーテンの前の女	(" 31.4×22.2)	1931
22	"	被 布 を は ぐ 男	(" 36.4×29.3)	"
23	"	足をちぢめている女	(" 31.1×22)	"
24	"	力 づ く	(" 21.9×31)	"
25	"	三人の裸婦と牧羊神	(" 29.6×36.3)	"

26	ビ カ ソ	二人のカタロニヤ人	(銅版 23.4×29.1)	1933 頃
27	"	怪獣と四人の子供	(" 23.8×30)	"
28	"	水浴している二人の裸婦	(" 29.7×36.5)	1933
29	"	闘 牛	(" 19.4×27.6)	"
30	"	"	(" 19.7×27.9)	"
31	"	馬とアクロバットたち	(" 19.8×27.9)	"
32	"	牡牛, 馬と女	(" 29.3×23.8)	1934
33	"	牡牛, 馬と横たわっている女	(" 23.7×29.9)	"
34	"	ミノタウロスと鳥の彫刻のある二人の男	(" 24.7×34.8)	1935 頃
35	"	蠟燭の灯に照らされた女を見守る少年	(" 23.6×29.7)	"
36	"	暴 力	(" 27.8×19.6)	1933 頃
37	"	抱 擁	(" 19.6×27.6)	"
38~79	"	他 42 点		
80	ク ラ ー ヴ ェ	鳥 籠 を 持 つ 女	(石版 48.5×34.5)	
81	"	王	(" 86 ×63.5)	

その他内外版画数十点

陶 器

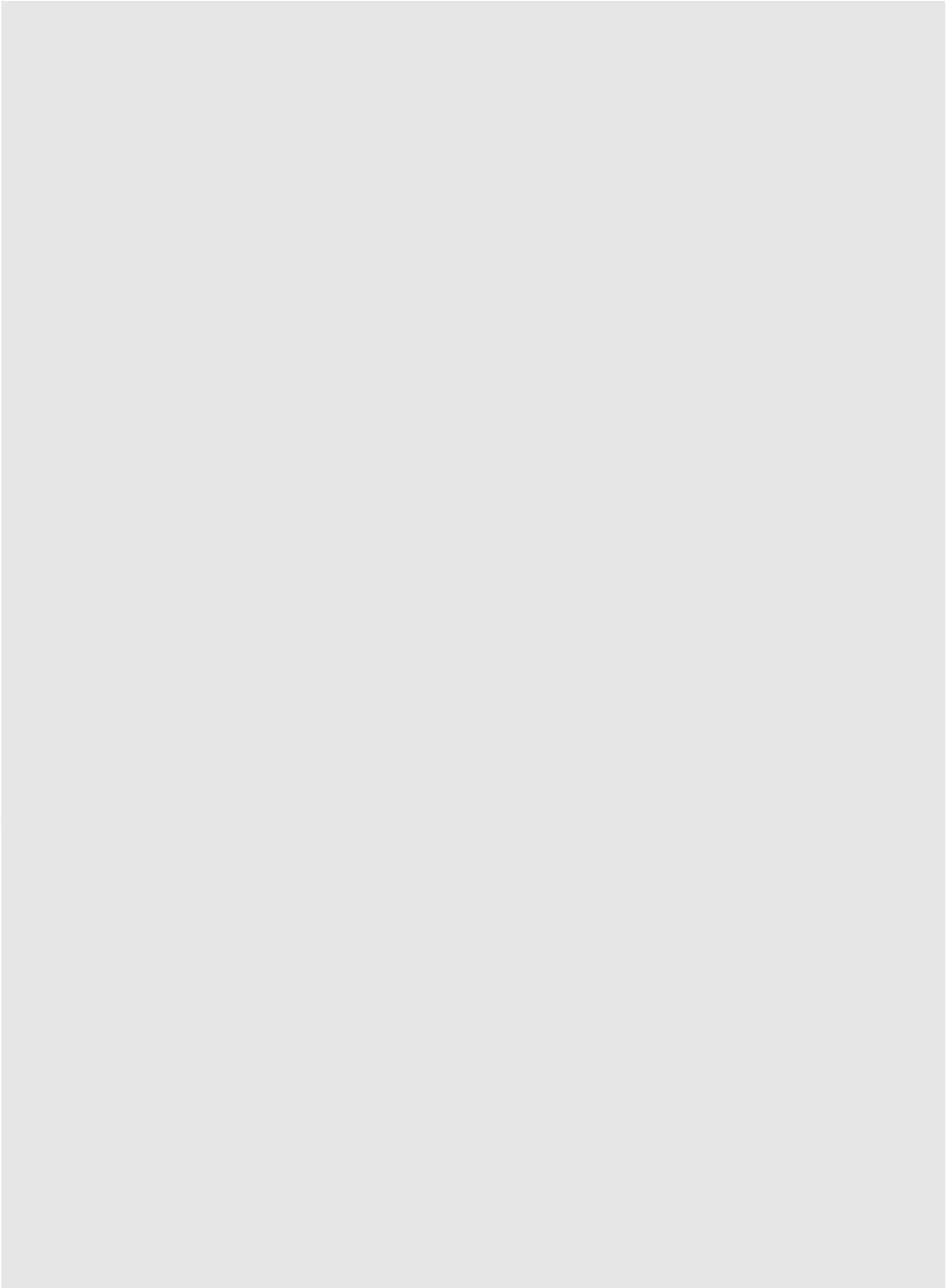
1	インカ以前	人 像 壺	(50.5)	14~15 世紀
2	"	"	(34)	"
3~31	"	他 29 点		
32	キクラデス諸島	手 付 鉢	(15.2×24)	紀元前 20~18 世紀
33	サイプラス	ア リ ュ バ ロ ス	(12.5)	" 10~8 世紀
34~35	"	他 2 点		
36	ロードス	祭 器 用 透 し 皿	(15.5)	紀元前 10~8 世紀
37~41	"	他 5 点		
42	南部イタリア	赤 絵 手 付 瓶	(18)	紀元前 7~6 世紀
43	"	魚紋キュリックス	(6×22)	" 4~3 世紀
44	"	他 1 点		
45	ギリシア	ア リ ュ バ ロ ス	(10)	紀元前 6 世紀
46	"	黒絵コラムクラテル	(26)	" "
47	"	スキフォス	(24)	" "
48	"	黒絵アムフォーラ	(19)	" 5 世紀
49	"	黒絵アラバストロン	(15.5)	" "
50	"	白 レ キ ト ス	(29.5)	" "
51	"	赤 絵 ハ イ ド リ ア	(33.2)	" 4 紀世
52~98	"	他 47 点		
99	エトルリア	黒 絵 人 物 付 台 鉢	(17.5)	紀元前 7 世紀
100	イタリアオット	手 付 壺	(15)	" 4~3 世紀
101~113	"	他 13 点		
114	ベルシア	彩 文 注 口 酒 壺	(19)	紀元前 18~15 世紀
115	"	象 文 鉢	(12×17.5)	11 世紀
116	"	青 釉 搔 落 手 小 鉢	(9×20)	11~12 世紀
117	"	黄 釉 小 鉢	(6.5×17.5)	"
118~143	"	他 26 点		

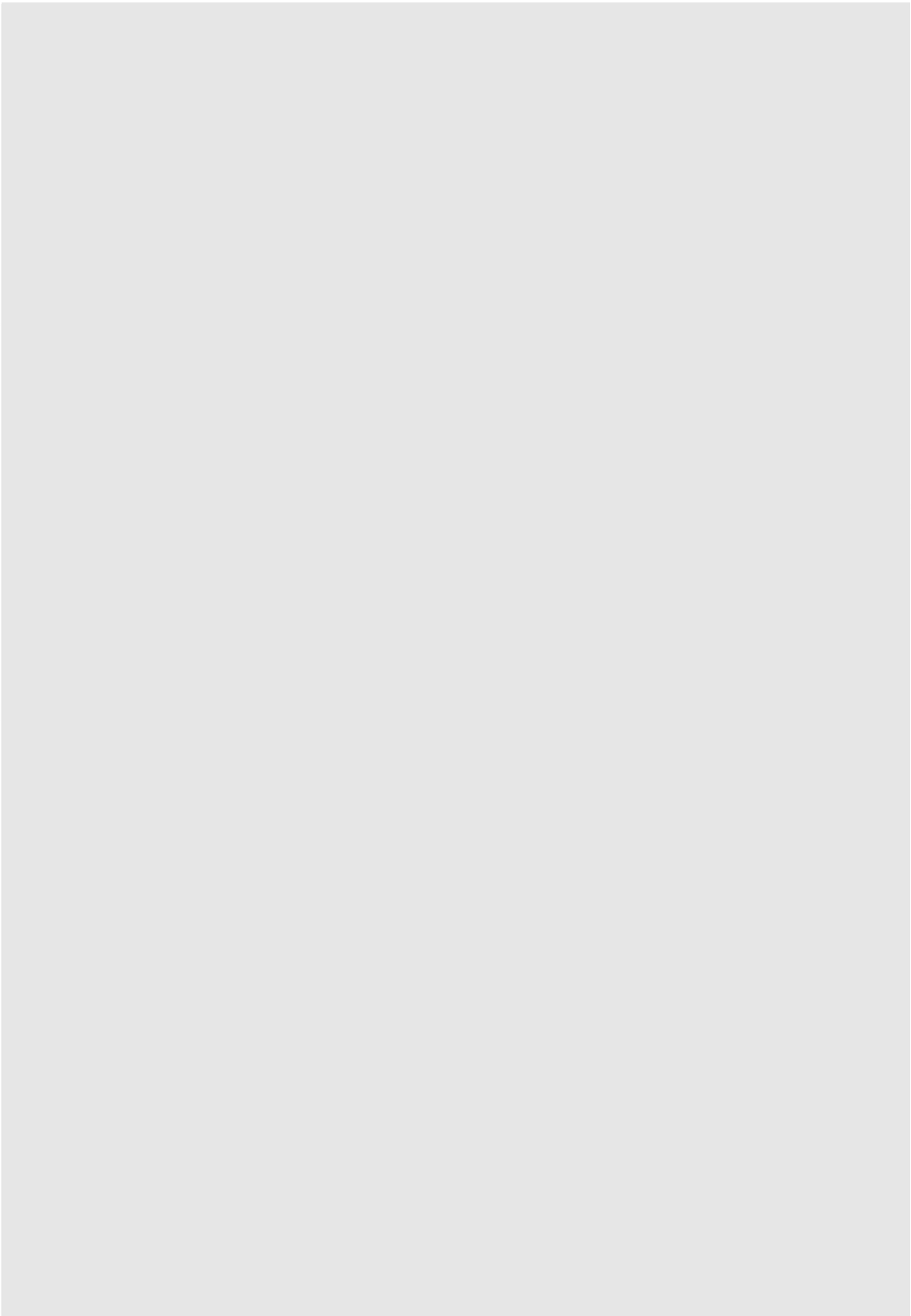
144	メソポタミア	両手付壺	(13)	8~9世紀
145~147	"	他 26 点		
148	ローマ	人面瓦	(20)	1~2世紀
149	"	牧神頭部 (モザイク)	(47×43.5)	1世紀
150	シリヤ	トリコウス釉黒絵平鉢	(26.3)	13世紀
151~153	"	他 3 点		
154	スペイン	イスパノモレスク大皿	(38)	16世紀
155~173	"	他 19 点		

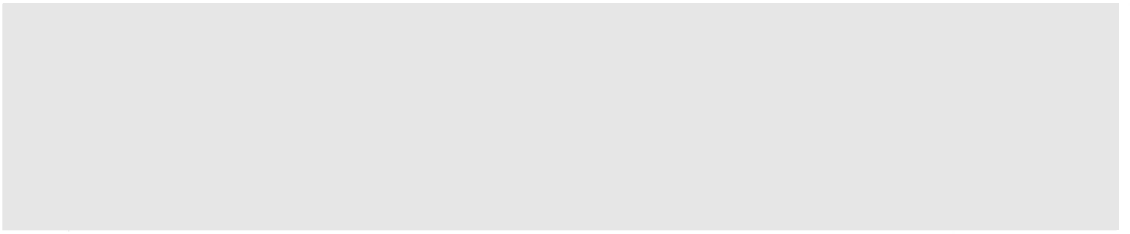
その他オランダ, トルコ, フランス等の陶器数十点

銅 器				
1	ローマ	鍋	(23 cm)	1~2世紀
2	"	スタムノス	(23)	"
3	"	オイノコエ	(27)	"
4	"	壺	(19.5)	"
5	"	"	(10.5)	"
6	"	"	(13)	"
7	"	"	(9.5)	"
8	"	"	(17)	"
9	"	壺飾小童	(5)	"
10	"	鍵	(7)	"
11	"	ひしやく	(35.5)	"

油 絵 の 修 復







1963

昭和38年度記録

ブリヂストン美術館

東京都中央区京橋 1-1
TEL. (561) 6317, 5315

BRIDGESTONE GALLERY

1-1 KYOBASHI, CHUOKU, TOKYO, JAPAN



東京都中央区京橋1ノ1
ブリヂストン美術館