

1965

ブリヂストン美術館

館報

13

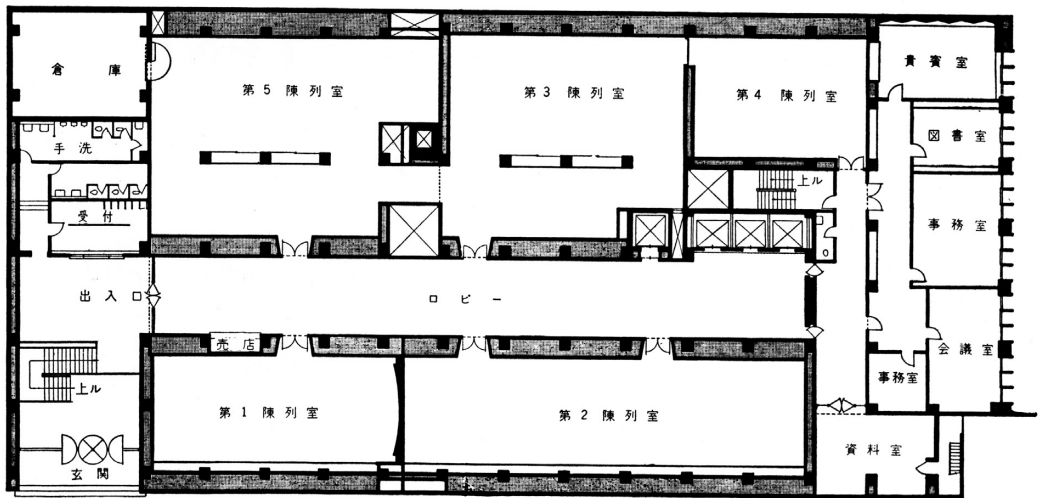
BRIDGESTONE GALLERY



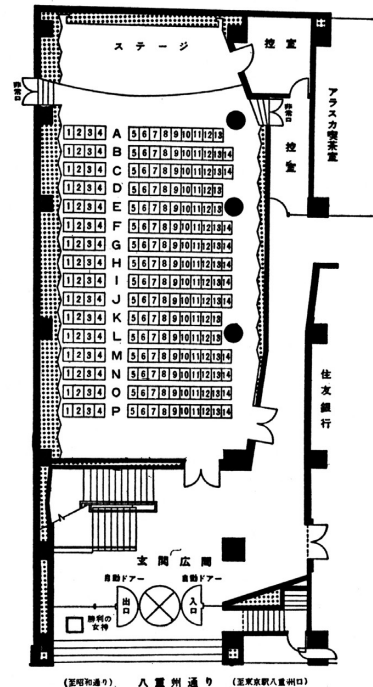
1965
ブリヂストン
美術館
館報

昭和39 (1964) 年度記録

〔2 階 展 示 室〕



目 次	
1	表紙写真……………マイヨール「ル・デジュール」
2	記録写真……………(写真頁)
3	設立趣旨……………3
4	位置・設備……………3
5	機構・運営……………3
6	開館時と入場料……………4
7	39年度入場者一覧……………4
8	現代イギリス彫刻展……………5
9	土曜講座……………6
10	主な記録……………7
11	所蔵作品目録……………8
12	追加新展示作品……………17
13	現代イギリス彫刻展の意義……………トンプソン……………18
14	現代イギリス彫刻展の批評……………19



〔1階ブリヂストンホール〕

(昭和通り) 八重州通り (五家次郎八重州口)

設 立 趣 旨

ブリヂストン美術館は、石橋正二郎氏が多年にわたって蒐集愛蔵した内外の美術品を、社会公共の為、広く一般の鑑賞に供し、文化向上の一端に貢献したいとの趣旨に基づき、昭和27年1月、ブリヂストンビルディング建設の機会に開設されたものであり、昭和31年4月設立された財団法人石橋財団がその経営を継承し、昭和36年9月同氏の所蔵美術品一切の寄贈を受けた。尚、昭和31年5月には面積が二倍に拡張されると共に、設備に大改良を加えた新装工事が完成した。

位 置 ・ 設 備

- 名 称——本美術館は“ブリヂストン美術館”と称し、英文では“BRIDGESTONE GALLERY”と記す。
- 位 置——東京都中央区京橋一丁目一番地の一 ブリヂストンビルディング1, 2階
国電・東京駅八重州口下車。 都電・通三丁目下車。 地下鉄・京橋又は日本橋下車
- 面 積——ブリヂストンビル2階全部と1階講堂等、約800坪(2645平方米)
- 部 屋 割——第1陳列室、第2陳列室、第3陳列室、第4陳列室、第5陳列室、ロビー、貴賓室、会議室、図書室、資料室、事務室、倉庫、ブリヂストンホール
- 照 明——乳白色アクリライト付特殊ルーバー、蛍光灯と白熱灯の併用、壁面照度平均300ルクス
- 換 気——空気調節装置による換気及び冷暖房、湿度等自動調整

機 構 ・ 運 営

美術館は、財団法人石橋財団に所属し、その運営は運営委員会に委ねられている。機構次の通り

- 石 橋 財 団 理 事 長 石橋正二郎
- 理 事 団 伊能、石井光次郎、野田俊作、君島武男、石橋幹一郎、富永惣一、
鳩山威一郎、竜頭文吉郎、鶴沢 晋、佐藤尚武、木下俊夫
- 監 事 加嶋五郎、成毛収一、郷 裕弘
- 評 議 員 石橋正二郎、団 伊能、石井光次郎、君島武男、石橋幹一郎、富永惣一、
加嶋五郎、鳩山安子、竜頭文吉郎、成毛典子、石井公一郎、鶴沢 晋、
佐藤尚武、古賀良彦、赤松 要、大内寛之助、木下俊夫、本浪勸治、
今泉篤男、伊原宇三郎、岩佐 新
- 事務局長 木下俊夫
- ブリヂストン美術館館長 石橋正二郎
- 顧 問 細川護立、大原総一郎、高橋誠一郎、上野直昭、矢代幸雄、松方三郎、
浅野長武、坂本繁二郎
- 参 与 野間清六、久保貞二郎、山田智三郎、松本栄一、秋山光夫
- 運営委員会 委 員 長 団 伊能
- 委 員 今泉篤男、伊原宇三郎、石橋幹一郎、富永惣一、嘉門安雄、河北倫明、
谷 信一
- 事業部長 岩佐 新 庶務・事業課長 六条隆次 学芸員 穴沢えみ子

開館時と入場料

開館時間 午前10時～午後5時30分

休館 毎月曜日、年末12月28日～1月4日

入場料 (一人) 一般 ¥50, 学生 ¥30, 12歳未満 ¥20
 (団体) 一般 ¥40, 学生 ¥20, 12歳未満 ¥10
20人以上
 尚、特別展の場合は、変更することがある。

昭和39年度入場者一覧

	一 般	学 生	小 人	団 体	合 計	フリーパス	総 計	有 料 者 一日平均
1 月	2,801	1,482	41	850	5,174	477	5,651	225
2 月	3,830	2,145	50	323	6,348	186	6,534	254
3 月	4,591	3,116	153	340	8,200	895	9,095	304
4 月	4,436	2,608	116	373	7,533	148	7,681	301
5 月	7,064	3,557	293	802	11,716	415	12,131	451
6 月	5,371	3,475	147	291	9,284	423	9,707	371
7 月	3,961	2,452	70	434	6,917	159	7,076	256
8 月	5,069	3,873	218	206	9,366	155	9,521	360
9 月	3,605	2,107	46	358	6,116	75	6,191	235
10 月	3,868	1,909	59	169	6,005	83	6,088	222
11 月	4,035	2,069	84	327	6,515	107	6,622	261
12 月	2,718	1,325	25	149	4,217	50	4,267	176
合 計	51,349	30,118	1,302	4,622	87,391	3,173	90,564	286

有料入場者一日平均は、開館実数をもって算出したものである。

現代イギリス彫刻展

(5月2日～6月7日)

英国文化振興会、朝日新聞社及び当館共同主催、外務省、英国大使館後援、
当館第5陳列室及びロビーに於て開催。

ロバート・アダムス

- 1 建築的スクリーン雛形
- 2 方形スクリーン
- 3 三角のフォーム
- 4 曲線のフォーム
- 5 三角のフォーム

ケネス・アーミテージ

- 6 座 像
- 7 方形の頭の座像
- 8 横たわる人物
- 9 顔のない少女
- 10 あおむけに寝た人物
- 11～17 彫刻のための素描 7点

レグ・バトラー

- 18 オラクル
- 19 頭
- 20 少 女
- 21 サーカスの習作
- 22 髪を結ぶ少女の習作

リン・チャドウィック

- 23 出会い
- 24 鳥
- 25 見張り
- 26 少年と少女
- 27 見知らぬ人

ヒューバート・ダルウッド

- 28 レリーフ
- 29 垂直のスクリーン
- 30 スクリーン
- 31 信 号

32 女 王

バーバラ・ヘップワース

- 33 曲線のフォーム
- 34 海のフォーム
- 35 トルソ
- 36 曲線のフォーム
- 37 像

38～44 彫刻のための素描 7点

バーナード・メドース

- 45 黒い蟹
- 46 とびたつ鳥
- 47 大きい扁平な鳥
- 48 雄鶏の四つのレリーフ
- 49 落ちた鳥

50～55 彫刻のための素描 6点

ヘンリー・ムーア

- 56 直立のモチーフ
- 57 横たわる着衣人物
- 58 女
- 59 壁の前の腰かけた二人
- 60 三つのオブジェクト

エドワード・バオロツィ

- 61 棒の上の二つのフォーム
- 62 大きな頭の習作
- 63 メカニック・ゼロ
- 64 像
- 65 クロカディール

66～73 彫刻のための素描 8点

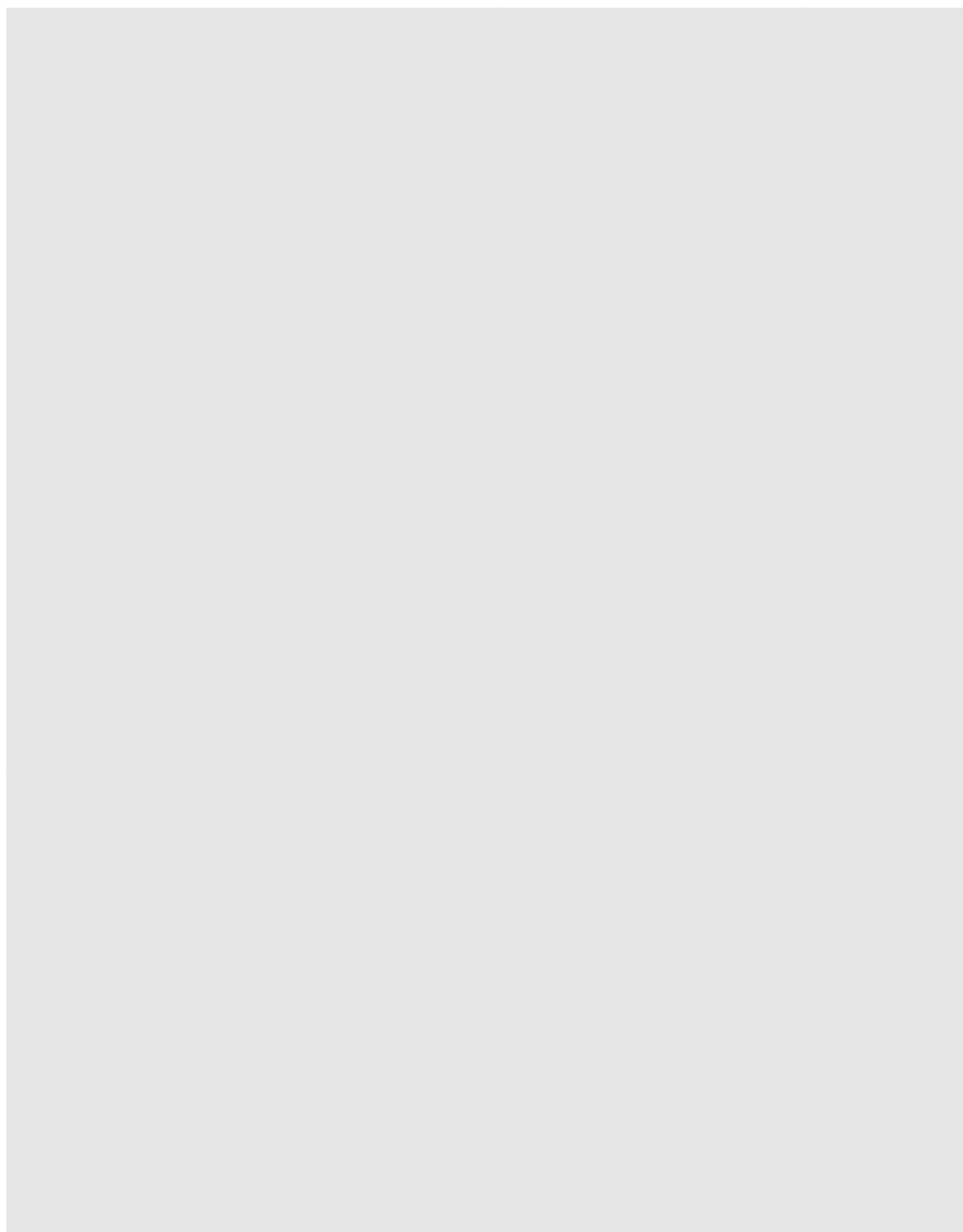
(上記の内、(18)「オラクル」は作品不着のため
展示せず)

土曜講座

通算 回数	月 日	講 座 題 目	講 師	通算 回数	月 日	講 座 題 目	講 師
497	1. 18	《38年度美術界の回顧と展望》		522	7. 18	《世界古代美術》	
		(1) 日本画	河北倫明氏			(1) 生活と風土	村川堅太郎氏
498	1. 25	(2) 洋画	三木多聞氏	523	7. 25	(2) ミュケーナイの獅子門	
499	2. 1	(3) 彫刻	中村伝三郎氏				新 規矩男氏
500	2. 8	(4) 工芸	岡田 譲氏	524	8. 1	(3) サモスのヘラ	富永惣一氏
501	2. 15	(5) 国際展	嘉門安雄氏	525	8. 8	(4) アクロポリスのコレー	
502	2. 22	《禪と美術》					穴沢一夫氏
		(1) 仏教芸術と信仰	亀井勝一郎氏	526	8. 15	(5) ヴィナスの誕生	矢代幸雄氏
503	2. 29	(2) 法話	山田無文氏	527	8. 22	(6) 文学と神話	高津春繁氏
504	3. 7	(3) 禅林の学芸	玉村竹二氏	528	8. 29	(7) パンテオン	菊地一雄氏
505	3. 14	(4) 達磨と布袋	芳賀幸四郎氏	529	9. 5	(8) ペルガモン大祭壇フリーズ	
506	3. 21	(5) 禅と庭	古田紹欽氏				山田智三郎氏
507	3. 28	(6) 禅と絵画	谷 信一氏	530	9. 12	(9) ギリシア・ローマの演劇	
508	4. 4	(7) 禅と茶	谷川徹三氏				新開良三氏
509	4. 11	(8) 禅と絵画	谷 信一氏	531	9. 19	(10) ペルセポリスの宮殿	三上次男氏
510	4. 18	(9) 印度に於ける禅の源流		532	9. 26	(11) ローマングラスとその周辺	
			中村 元氏				三上次男氏
511	5. 2	《現代イギリス彫刻講座》		533	10. 3	(12) ローマの都(遺跡)	板垣鷹穂氏
		(1) イギリス彫刻の伝統		534	10. 10	(13) 平和の祭壇(ローマ彫刻)	
			クラウス・ベルジャー氏				摩寿意善郎氏
			(通訳) 渡辺昇一氏	535	10. 17	(14) 花を摘むニンフ(ポンペイ壁画)	
512	5. 9	(2) 現代イギリス彫刻論	今泉篤男氏				長谷川路可氏
513	5. 16	(3) 展覧作品の技法と映画		536	10. 24	(15) ギリシア大使館提供	
			菊池一男氏			映画「ギリシアの古代世界」	
514	5. 23	(4) 現代イギリス彫刻の評価				(解説) 穴沢一夫氏	
			向井良吉氏	537	10. 31	《玄奘三蔵千三百年忌記念》	
			瀬木慎一氏			あいさつ	倉持秀峰氏
515	5. 30	(5) イギリス映画「ヘンリー・ムーア等の制作過程」				仏教史上の玄奘三蔵	中村 元氏
			(解説) 瀬木慎一氏			玄奘三蔵絵巻スライド	
							谷 信一氏
516	6. 6	《世界の古美術・名作鑑賞》		538	11. 7	《西アジアの美術》	
		(1) ラスコ洞窟壁画(原始)				(1) 西アジア美術の潮流	江上波夫氏
			高階秀爾氏	539	11. 14	(2) 第4次遺跡調査	曾野寿彦氏
517	6. 13	(2) 銅器(中国)	谷 信一氏	540	11. 21	(3) イスラムの建築	堀内清治氏
518	6. 20	(3) ッタンカーメン像(エジプト)		541	11. 28	(4) ペルシアの硝子	深井晋司氏
			新 規矩男氏	542	12. 5	メソポタミアの彫刻	新 規矩男氏
519	6. 27	(4) グデア像(メソポタミア)		543	12. 12	ペルシアの彫刻	杉山二郎氏
			高田博厚氏				
520	7. 4	(5) 村長の像(エジプト)	水沢澄夫氏				
521	7. 11	(6) クノッソス宮殿(エーゲ海)					
			友部 直氏				

土曜講座は2月8日をもって通算開催回数500回に達したので2月22日の参会者に記念品を配布した。

主 な 記 録



ブリヂストン美術館所蔵作品目録

外国作品

1	リ ュ ー ベ ン ス	男 の 肖 像	(64. × 49 cm)	
2	ゴ イ エ ン	オ ラ ン ダ 風 景	(13.5 × 18)	
3	〃	オ ラ ン ダ の 運 河	(29.5 × 45.5)	
4	〃	風 景	(60 × 90)	
5	ファン・デル・ネール	オランダの冬景色	(63 × 87)	
6	レ ム プ ラ ン ト	聖パウロと兵士達	(21.5 × 16.5)	1628
7	コ イ ブ	ユトレヒト附近の城の濠	(43.5 × 55.5)	
8	グ ァ ル デ イ	サン・ジョルジオ・マジョーレ寺	(26.5 × 46)	
9	〃	大 運 河 の 税 関	(33 × 47)	
10	〃	リ ア ル ト 橋	(62.5 × 98.5)	
11	ゲ イ ン ズ ボ ロ ー	婦 人 像	(75.5 × 64.5)	
12	コ ロ ー	ヴィル・ダヴレー	(51 × 48)	1835~40
13	〃	オンフルールのツータン農場	(44 × 64)	1845 頃
14	〃	オルレアン風景	(28 × 38)	1845~50
15	〃	イ タ リ ー の 女	(33 × 21)	1826~28
16	ド ラ ク ロ ア	馬 習 作 (水彩)	(19 × 25)	
17	ギ ー ス	酒 場 (水彩)	(18.5 × 21.5)	
18	ド ー ミ エ	観 劇	(23.5 × 33.5)	1856~60
19	ミ レ ー	農 夫 (素描)	(25 × 34)	
20	ド ー ビ ニ ー	漁 場	(40 × 67)	
21	ク ー ル ベ	雪 景	(43.5 × 61)	
22	〃	海	(55 × 66)	1867
23	モ ン チ セ リ	公 園 の 貴 婦 人	(43.5 × 56.5)	1870~80
24	ビ サ ロ	ブージュヴァールのセヌ河	(51 × 82)	1870
25	〃	菜 園	(55 × 46)	1878
26	〃	収 穫 (デトランブ)	(71 × 127)	1882
27	マ	ネ 裸 婦 (素描)	(41 × 27.5)	
28	〃	オペラの仮装舞踏会	(47 × 38.5)	1873
29	〃	メリー・ローラン (パステル)	(42 × 37.5)	1882
30	〃	ブ ラ ン 氏 像	(206.5 × 127)	1879
31	ド	ガ 踊 子 (素描)	(28 × 22)	
32	〃	踊りの稽古場にて (パステル)	(46 × 89)	1895~8
33	〃	浴 後 (パステル)	(63 × 68)	1900 頃
34	シ ス レ ー	森 に 行 く 女 達	(66 × 93)	1866
35	〃	サン・マメスのラ・クロア・ブランシュ	(55 × 74)	1884
36	〃	サン・マメス六月の朝	(53 × 74)	1884
37	〃	シュレーヌのセヌ河	(55 × 74)	1879
38	〃	レディースコーヴ (ウェールズ)	(53 × 65)	1897
39	セ ザ ン ス	凭 れ る 裸 体 (素描)	(31 × 40)	1861~5
40	〃	静 物 (鉢と牛乳入れ)	(20 × 18)	1873~7
41	〃	三 人 の 浴 女 (素描)	(11 × 14)	1875~85
42	〃	水 浴 群 像 (水彩)	(13 × 21)	1900

43	セ	ザ	ン	ス	サント・ヴィクトアール山と シャートー・ノアル	(65.5×81)	1898~1900
44			"		帽子をかぶった自画像	(60 ×49)	1890~4
45	モ			ネ	アルジャントイユの洪水	(54 ×73)	1877
46			"		黄 昏 (ヴェニス)	(74 ×93)	1908
47			"		セ ー ス 河	(22 ×26.5)	
48			"		ベリール・アン・メールの荒海	(61 ×74)	1886
49			"		睡 蓮	(81 ×99)	1903
50			"		睡 蓮 の 池	(101.5×74.5)	1907
51			"		霧のテーマス河 (パステル)	(34 ×50)	
52	ル	ド		ン	裸 婦 (素描)	(60 ×68)	
53	ロ	ダ		ン	裸 婦 (素描)	(31 ×17.5)	
54			"		裸 婦 (素描)	(18 ×11.5)	
55	ル	ノ	ア	ー	ル 少 女 (パステル)	(61.5×46)	1887
56			"		裸 婦 (素描)	(32 ×17)	
57			"		カーニュのテラス	(46 ×55.5)	1905
58			"		浴 女	(34.5×27)	1907 頃
59			"		坐 る 浴 女	(55.5×44.5)	1914
60			"		花のついた帽子の女	(40 ×50)	1917
61			"		青 帽 子 の 女	(26 ×23.5)	1918
62	ル	ソ		ー	牝 牛 と 牧 人	(47 ×55)	1904 頃
63			"		イ ヴ リ ー 河 岸	(47 ×54.5)	1907 頃
64	リ	ー	ベ	ル	マ ン イ タ リ ー の 少 女	(95 ×75)	1878
65	ゴ	ー	ガ	ン	庭 の 中 の 家	(60 ×74)	1884
66			"		若 い 女 の 顔	(46.5×38)	1886
67			"		ポンタヴェン附近の風景	(73 ×92)	1888
68			"		ブルターニュの林	(53 ×46)	1889
69	ゴ		ッ	ホ	鯨	(37 ×44.5)	1886 頃
70			"		花	(46.5×38.5)	"
71	ブ	ル	デ	ル	レダと白鳥 (水彩)	(23 ×16)	
72			"		傷つける精を運ぶサントオル (水彩)	(20 ×15)	
73			"		裸 婦 (素描)	(25 ×31)	
74			"		イサドラ・ダンカン (素描)	(22 ×14)	
75			"		踊るイサドラ (素描)	(22 ×14)	
76			"		" "	(22 ×14)	
77			"		" "	(22 ×14)	
78			"		" "	(22 ×14)	
79			"		" "	(22 ×14)	
80	シ	ニ	ヤ	ッ	ク コ ン カ ル ノ ー 港	(73 ×54)	1925
81			"		ラ・ロシェル風景 (水彩)	(21 ×27)	
82	ボ	ナ		ー	ル 灯 下	(44 ×52)	1899
83			"		桃	(36.5×38)	1920
84			"		海 岸	(30 ×45)	1920
85			"		ヴェルノン附近の風景	(63.5×62)	1929
86	ヴ	ィ	ヤ	ー	ル 鏡 の 前 (パステル)	(31 ×24)	
87	マ		チ	ス	画 室 の 裸 婦	(65.5×50)	1898~9 頃

88	マ	チ	ス	コ リ ウ ー ル	(25 × 32)	1905
89		〃		縞 ジ ャ ケ ッ ト	(123 × 64)	1905~15
90		〃		横 た わ る 裸 婦	(33 × 41)	1919
91		〃		両腕をあげたオダリスク	(45.5×37.5)	1921
92		〃		オ ダ リ ス ク	(55.5×46)	1926
93		〃		海 水 着 の 女	(46.5×33)	1935
94		〃		リュリュと犬 (素描)	(55 × 45)	1931
95	ド		ニ	バ ッ カ ナ ー ル	(99 × 139)	1920
96	ル	オ	ー	郊 外 の キ リ ス ト	(92 × 74)	1920
97		〃		ピ エ ロ	(75.5×51.5)	1925
98		〃		風 景	(20.5×31)	1913
99	ラ	ブ	ラ ー ド	横 た わ る 女	(38.5×55.5)	
100		〃		風景 (サン・ペール・スー・ヴェズレー)	(65 × 53)	
101	マ	ル	ケ	出 発 (素描)	(27.5×15)	1912
102	ヴ	ラ	マ ン ク	運 河 船	(60 × 73)	1905~6 頃
103		〃		風 景 (水彩)	(47 × 56)	
104	デ	ュ	フ イ	静 物	(38 × 46)	
105		〃		開かれた窓の静物 (水彩)	(46 × 59)	
106		〃		ヨ ッ ト の あ る 港	(54 × 81)	
107		〃		オ ア シ ス (素描)	(41.3×55.2)	1921
108	ド	ン	ゲ ン	並 木 道	(68 × 52)	
109	オー	ガス	タス・ジョン	素 描	(23 × 41)	1917
110	ド	ラ	ン	聖 母 子	(27 × 22)	1913 頃
111	ピ	カ	ソ	生木と枯木のある風景	(49 × 64)	1919
112		〃		女 の 顔	(46 × 38)	1923
113		〃		茶 碗 と 匙	(15.5×27)	1922
114		〃		茄 子	(51.5×66.5)	1946
115		〃		画 家 と モ デ ル	(89 × 116)	1963
116	ブ	ラ	ッ ク	梨	(27.5×45)	1924
117	ユ	ト	リ ロ	サ ン ・ ド ニ 運 河	(54 × 75.5)	1906~8
118		〃		ムーラン・ド・ラ・ギャレット (パステル)	(26 × 29.7)	1933
119	モ	ジ	リ ア ニ	D 氏 の 像 (素描)	(42 × 27)	
120		〃		カ リ ア チ ー ド	(87.5×67)	1914
121		〃		女 の 像 (素描)	(43.5×29.5)	1916~7
122	ス	ゴ	ン ザ ッ ク	風 景 (水彩)	(50 × 56)	
123	ロ	ー	ト	海 浜	(50.5×73)	1922 頃
124	ロ	ー	ラ ン サ ン	二 人 の 少 女	(65.5×54.5)	1923
125		〃		手 鏡 を 持 つ 女	(46 × 38.5)	
126	シ	ヤ	ガ ー ル	ヴァンスの新月 (グワッシュ)	(65 × 50)	1955
127	キ	リ	コ	吟 遊 詩 人	(61.8×49.3)	1916 頃
128	ザ	ッ	キ ン	三人の女 (グワッシュ)	(62 × 45)	1938
129		〃		三つの冒険 (グワッシュ)	(64 × 47.5)	1951
130	マ	リ	ー ニ	馬 (グワッシュ)	(61 × 42)	1954
131	ベ	ラ	ー ル	緑 の 坐 像	(101 × 82)	1928
132	ク	ラ	ー ヴ ェ	王	(116 × 73)	

133 ビ ュ ッ フ ェ ア ナ ベ ル 夫 人 像 (130 × 97) 1960

134~135 ポムペイ壁画断片 2 点

その他外国作品数点

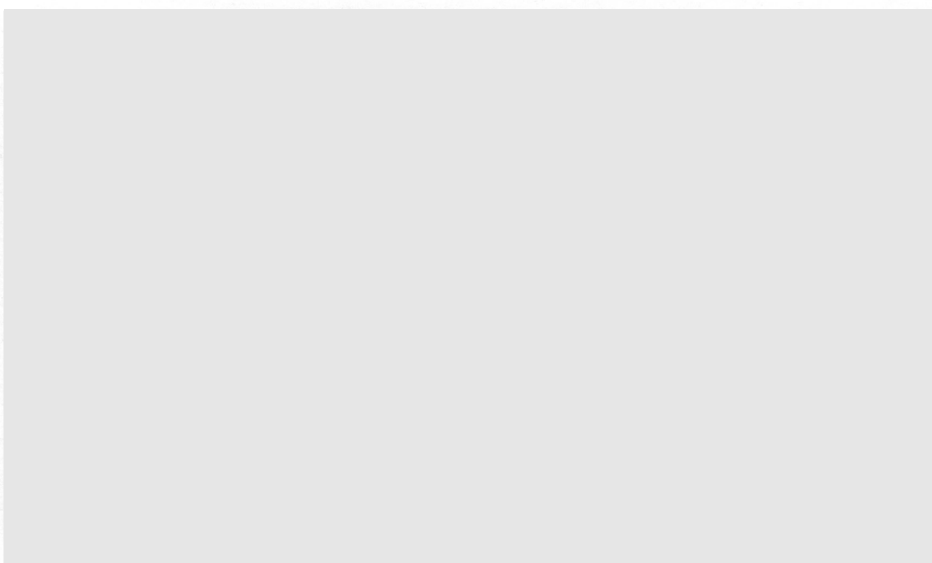
日 本 作 品

1	中丸精十郎	滝	(107.5×70.5 cm)	1890
2	百武兼行	臥 裸 婦	(97 × 187)	1881 頃
3	浅井忠	縫 物	(61 × 46)	1902
4	〃	グ レ ー の 橋 (水彩)	(27 × 43)	1901
5	〃	ヴ ェ ニ ス (水彩)	(36 × 22)	1902
6	原田直次郎	童 女	(51 × 41)	1885 頃
7	黒田清輝	ブ レ ハ の 少 女	(81 × 54)	1891
8	〃	秋 の 山 路	(81 × 61)	1912 頃
9	〃	鉄 砲 百 合	(61.5×81)	1909
10	〃	針 仕 事	(80 × 65)	1890
11	藤島武二	天 平 の 面 影	(198.5×94)	1902
12	〃	自 画 像	(47 × 32.5)	1904~5
13	〃	ヴ ェ ル サ イ ヌ 風 景	(73 × 91)	1906~7
14	〃	噴 水	(16 × 22)	〃
15	〃	ル チ ェ ル ン	(23 × 33)	1908
16	〃	ネ ミ 湖	(26.5×35)	〃
17	〃	瑞 西 風 景	(24 × 33)	〃
18	〃	噴 水 の あ る 池	(24 × 33)	1908~9
19	〃	ヴィラ・デステの池	(24 × 33)	〃
20	〃	糸杉 (ヴィラ・ファルコニエリ)	(40 × 37)	〃
21	〃	ポムペイ壁画模写	(35 × 26.5)	〃
22	〃	ポムペイ壁画模写	(26.5×35)	〃
23	〃	ポ ム ペ イ	(26.5×35.5)	〃
24	〃	ポ ム ペ イ 遺 跡	(26.5×35.5)	〃
25	〃	池	(31 × 26)	〃
26	〃	糸 杉	(33 × 24)	〃
27	〃	ナ ボ リ 湾	(26 × 35)	〃
28	〃	イ タ リ ー の 海	(24 × 32)	〃
29	〃	池 畔 の 女	(30 × 31)	〃
30	〃	半 裸 婦 人 像	(31 × 30)	〃
31	〃	空 (ロ ー マ)	(27 × 35.5)	〃
32	〃	雲 (ロ ー マ)	(22.5×38.5)	〃
33	〃	ロ ー マ の 遺 跡	(35.5×26.5)	〃
34	〃	ロ ー マ の 寺 院	(33.5×27)	〃
35	〃	ロ ー マ 郊 外	(24 × 33)	〃
36	〃	黒 扇	(64 × 41.5)	〃
37	〃	チ ョ チ ャ ラ	(45 × 38)	〃
38	〃	唐 様 三 部 作	(79 × 138.5)	1912 頃
39	〃	淡 路 島 遠 望	(53 × 73)	1929
40	〃	浪 (大 洗)	(34 × 46)	1931

41	藤 島 武 二	五 剣 山 の 日 の 出	(53 ×73.5)	1932
42	"	五 剣 山 の 日 の 出	(37.5×45)	"
43	"	屋 島 よ り の 遠 望	(54 ×73)	"
44	"	東 海 旭 光	(65 ×91)	"
45	"	奈 良 風 景	(54 ×46)	1934
46	"	海	(38 ×45.5)	"
47	"	旭 光 (新高山)	(39 ×46.5)	1935
48	"	琉 球 の 女 (バステル)	(36 ×29)	1936
49	"	琉 球 の 女 (鉛筆)	(35.5×28)	"
50	"	蒙 古 の 日 の 出	(42 ×55)	1937
51	"	黄 浦 江 (水彩)	(28 ×36)	1938
52	"	港 の 朝 陽 (絶筆)	(19 ×24)	1943
53	"	日 の 出	(19 ×24)	
54	"	騎 兵 (鉛筆)	(55.5×27)	
55~59	"	素 描 5 点		
60~70	"	他 11 点		
71	岡 田 三 郎 助	婦 人 像	(73 ×61)	1907
72	"	雪 景	(21 ×26)	1913
73	"	髪 梳 く 女	(60 ×46)	1915
74	"	水 浴 の 前	(200 ×76)	1816
75~76	"	他 2 点		
77	和 田 英 作	読 書	(73 ×53.5)	1902
78~79	"	他 2 点		
80	満 谷 国 四 郎	プ ル タ ー ニ ュ 風 景	(46 ×55.5)	1913 頃
81	"	坐 婦	(65 ×54.5)	1913
82	"	ば ら (絶筆)	(37.9×45.5)	1936
83~86	"	他 4 点		
87	山 下 新 太 郎	読 書	(92 ×73)	1908
88	"	ノ ラ ・ フ ァ ル ク	(46 ×38)	"
89	"	供 物	(55 ×45.7)	1915
90~92	"	他 3 点		
93	青 木 繁	自 画 像	(81 ×60.5)	1903
94	"	自 画 像 (素描)	(16.5×11)	"
95	"	閨 威 弥 尼 (水彩)	(15 ×10.2)	"
96	"	輪 転	(27.3×37.6)	"
97	"	木 立	(33 ×24)	1904
98	"	農 家	(29 ×31)	"
99	"	春 (水彩)	(16.3×32.3)	"
100	"	丘に立つ三人 (水彩)	(16 ×14)	"
101	"	天 平 時 代	(46 ×76.5)	"
102	"	海 の 幸	(70 ×181.5)	"
103	"	海	(10.3×15)	"
104	"	水 浴 (水彩)	(14 ×25)	1904~5
105	"	海 景	(35 ×71.5)	"
106	"	光 明 皇 后	(38 ×72.5)	1905

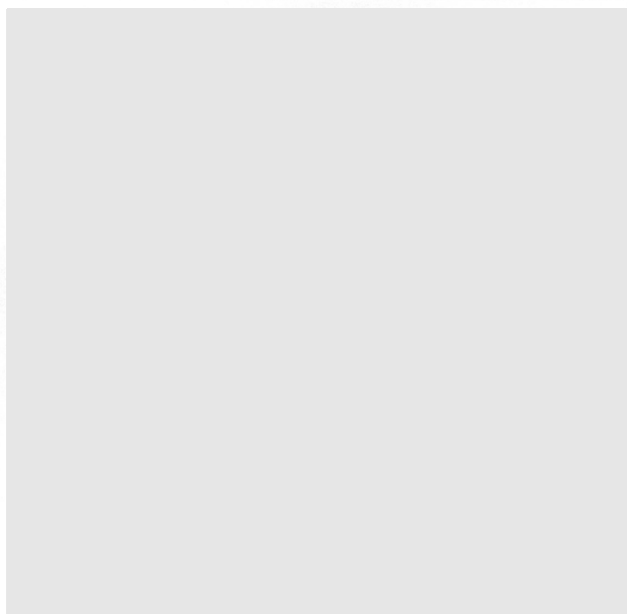
現代イギリス彫刻展

5月2日—6月7日

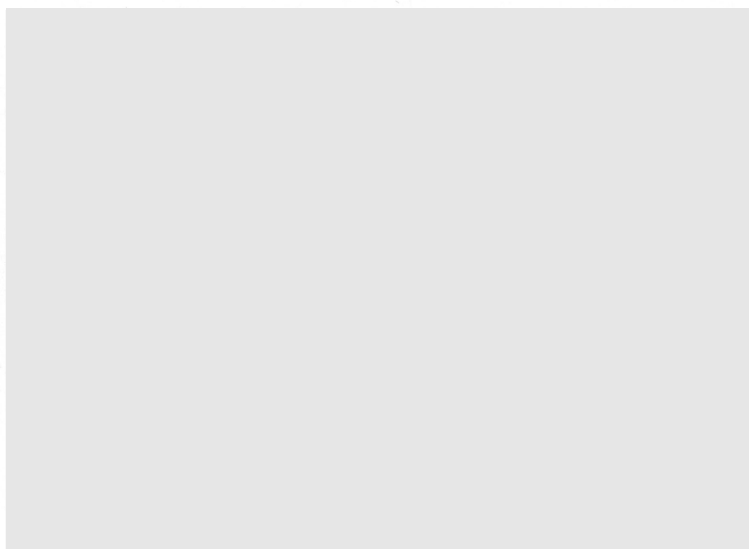


開会式に挨拶するトムリン氏

向って左よりバーナード・リーチ氏、E. W. F. トムリン氏。当館運営委員長団伊能氏、朝日新聞社企画部長衣奈多喜男氏。

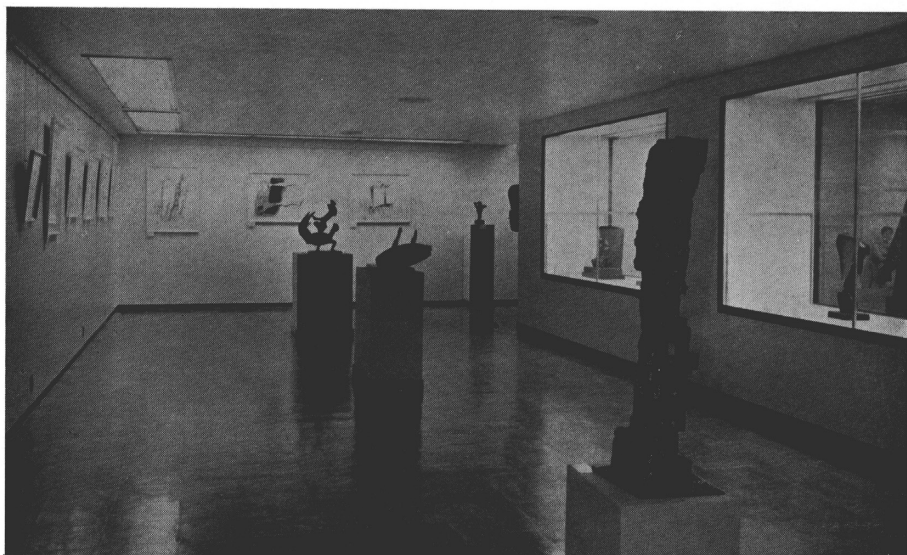


開会のテープを切る
バーナード・リーチ氏

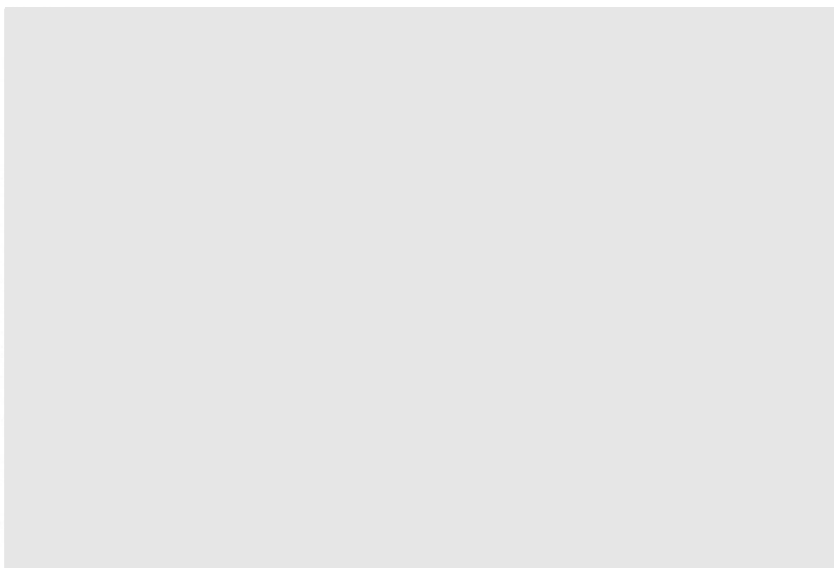


会 場 に て
向って左よりトムリン氏、
一人おいてクラウス・ペ
ルジャー氏夫妻

現代イギリス彫刻展
会場の一部



英国現代美術家
協会々員24名来館
(4月17日)



〔現代イギリス彫刻展〕

ヘンリー・ムーア「直立のモチーフ」

ヘンリー・ムーア「女」

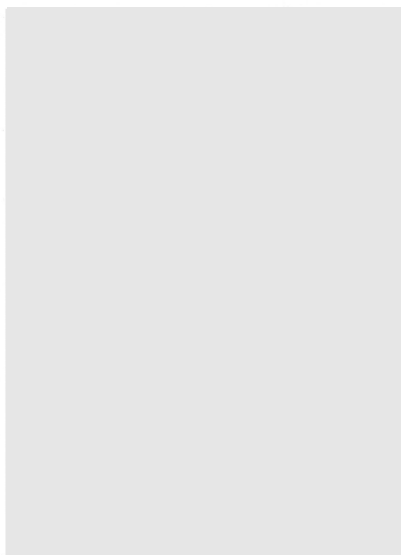
バーバラ・ヘップワース「曲線のフォーム」

バーバラ・ヘップワース「像」

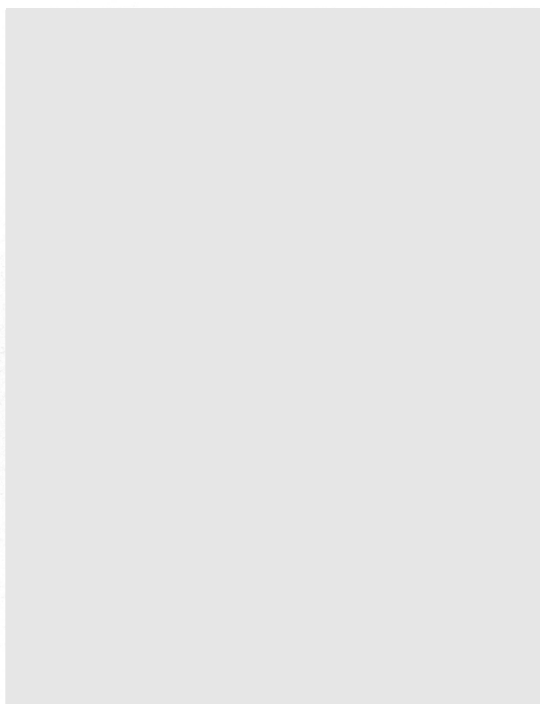
ロバート・アダムス「三角のフォーム」

ロバート・アダムス「建築的スクリーン雛形」

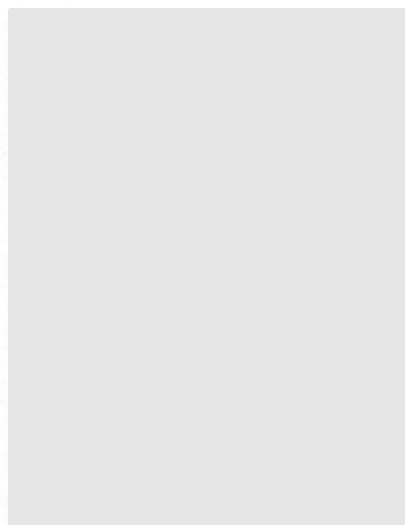
〔現代イギリス彫刻展〕



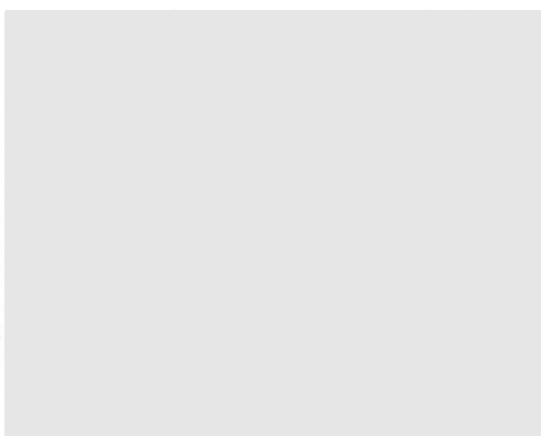
レグ・バトラー「頭」



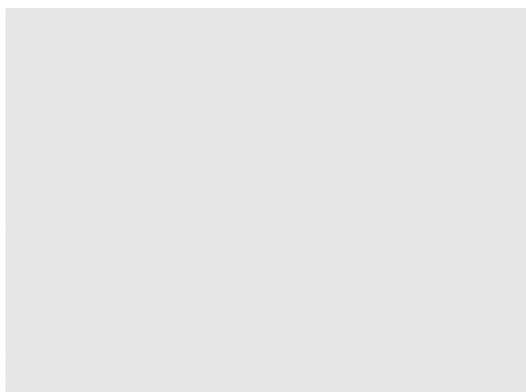
レグ・バトラー「少女」



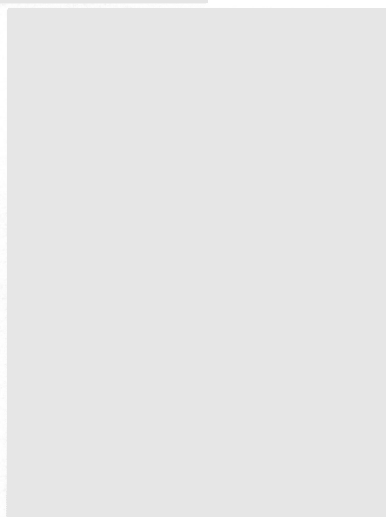
リン・チャドウィック「出会い」



リン・チャドウィック
「見知らぬ人」

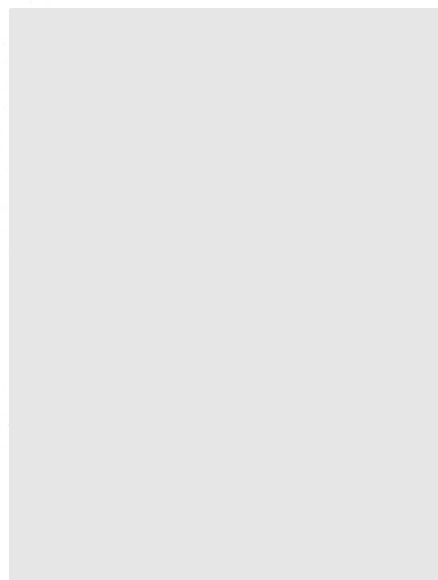


ヒューバート・ダルウッド「スクリーン」

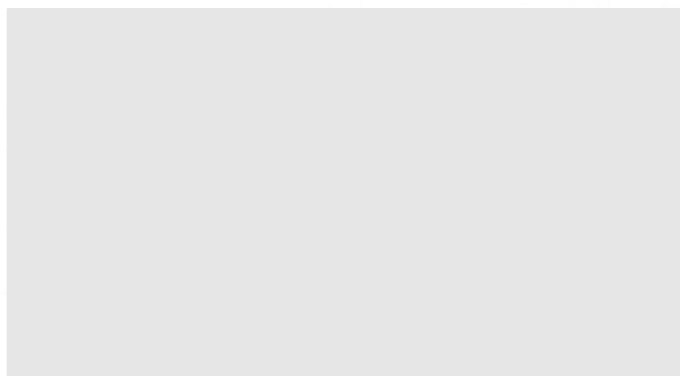


ヒューバート・ダルウッド「信号」

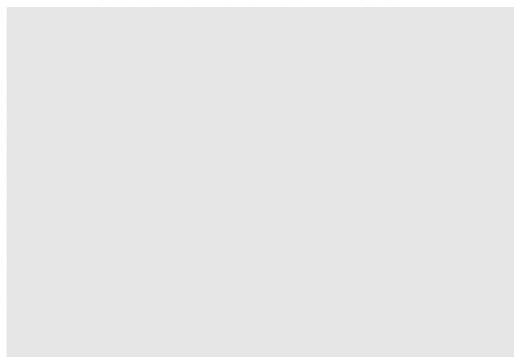
〔現代イギリス彫刻展〕



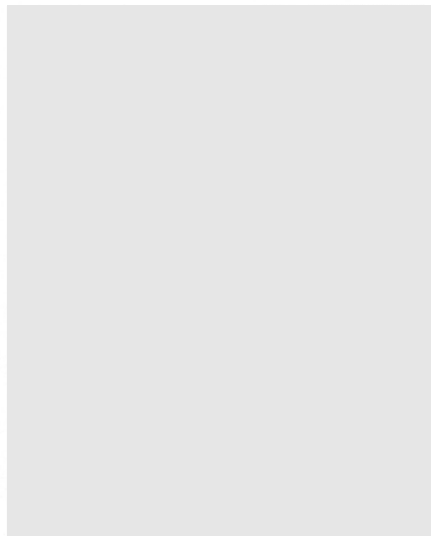
ケネス・アーミテージ「方形の頭の座像」



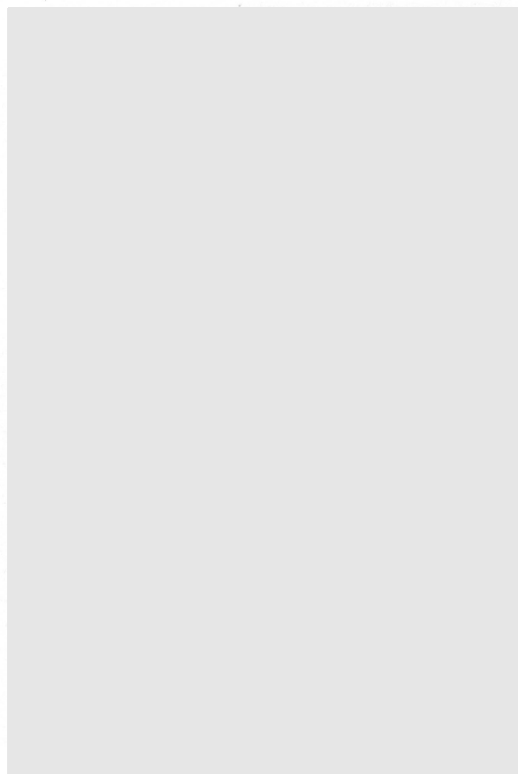
ケネス・アーミテージ「横たわる人物」



バーナード・メドース「落ちた鳥」

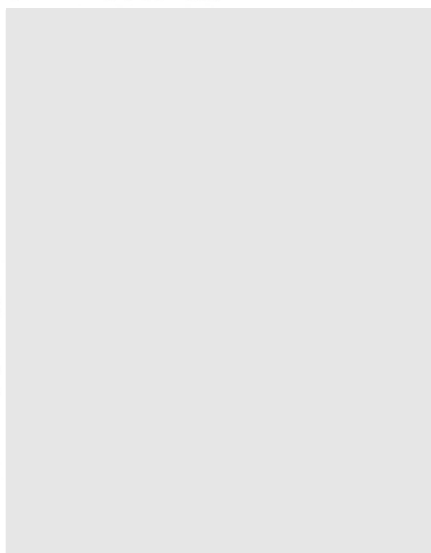


バーナード・メドース「とびたつ鳥」



エドワード・パオロツィ「像」

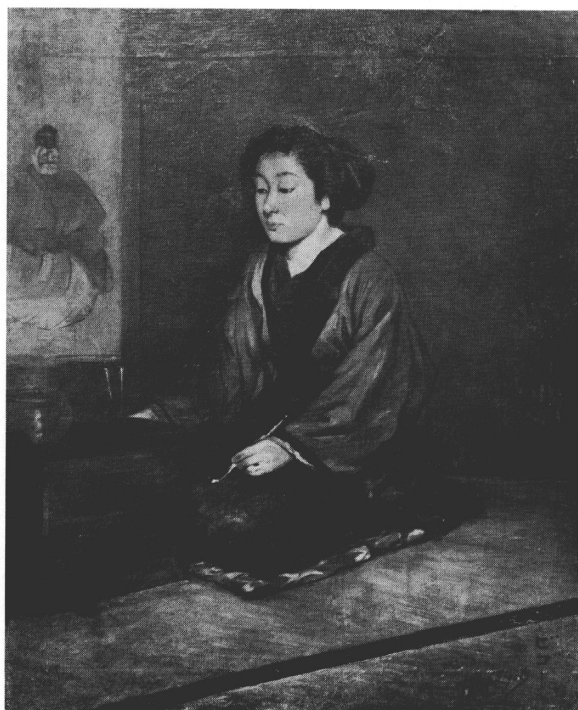
エドワード・パオロツィ
「クロカディール」





〔新展示作品〕

モジリアニ
「女の像」



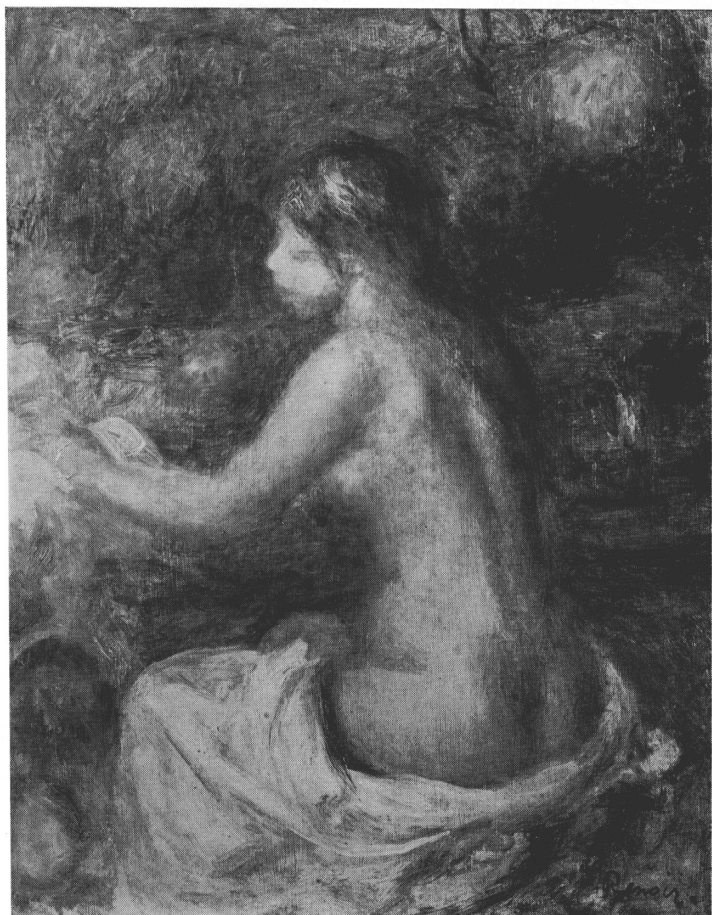
ピゴー「日本の女」



山下新太郎「ノラ・ファルク」

〔新展示作品〕

ルノアール
「浴 女」

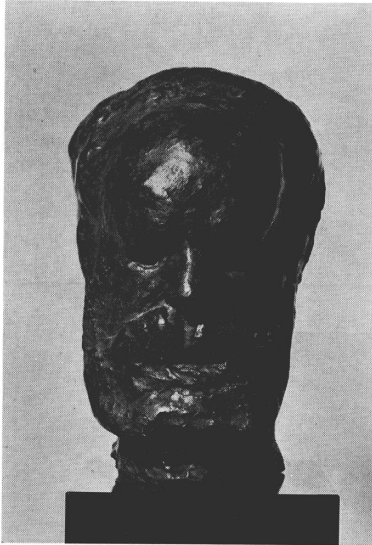


ピカソ
「画家とモデル」

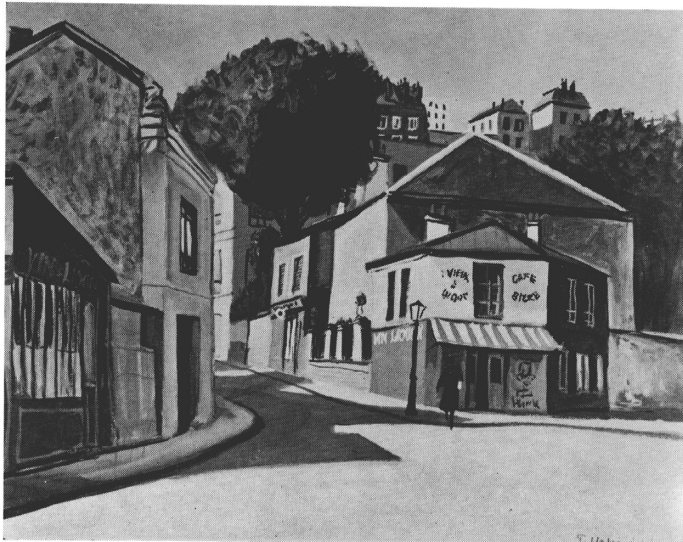
〔新作展示作品〕



マイヨール 「ル・デジュール」



ロダン
「ユーゴーの顔」



中西利雄
「パリの裏街」

107	青 木 繁	雪 景	(23 ×32.5)	1906
108	"	わだつみのいろこの宮	(181.5×70)	1907
109	"	月 下 滞 船 図	(41.5×57)	1908
110	"	春 (水彩)	(44.5 丸)	"
111	"	秋 (水彩)	(44.5 丸)	"
112	"	秋 の 夜 (鉛筆淡彩)	(14.5×16)	1902
113	"	風 景 (扇面)	(15 ×40.5)	1904
114	"	女 の 顔 (羽子板)		"
115	石 井 柏 亭	傘 松	(50 ×60)	1923
116	"	ソ レ ン ト	(46 ×53)	"
117	坂 本 繁 二 郎	少 女	(41 ×33)	1923
118	"	読 書 の 女	(41 ×32)	"
119	"	自 画 像	(45.5×37.5)	1929
120	"	放 牧 三 馬	(79.5×99)	1932
121~124	"	他 4 点		
125	藤 田 嗣 治	巴 里 風 景	(46 ×55)	1918
126	"	イソキ壺の静物	(22 ×27)	1926
127	"	猫 の いる 静物	(82 ×101)	1939~40
128	"	ドルドーニュの家	(45 ×53)	1940
129	"	公 園 の 雪	(32 ×41)	"
130	"	室 内	(38 ×46)	1943 頃
131~140	"	他 10 点		
141	小 出 檐 重	帽子をかぶった自画像	(125 ×89.5)	1924
142	"	裸 婦	(70 ×46.5)	1925
143	"	裸 婦 (素描)	(35 ×50)	1926
144	"	横 た わ る 裸 身	(58 ×80)	1930
145	安 井 曾 太 郎	風 景	(38 ×46)	1911
146	"	水 浴 裸 婦	(128 ×193)	1914
147	"	ば ら	(63 ×52)	1932
148	"	玉 虫 先 生 像	(46 ×42)	1934
149	"	桜	(60.5×55)	1946
150	"	り ん ご	(31 ×51.5)	1943~4
151	"	北京風景 (水彩, パステル, 色鉛筆)	(27 ×19)	1944
152	"	レ モ ン と メ ロ ン	(45.5×37.9)	1955
153	"	ば ら (水彩)	(27 ×35)	
154	中 村 彝	自 画 像	(79.5×60)	1909
155	梅 原 竜 三 郎	ナポリよりソレントを望む	(45.5×61)	1921
156	"	富 士	(40 ×49)	1946
157	"	椿	(95 ×39)	1944
158~160	"	他 3 点		
161	岸 田 劉 生	麗 子 坐 像 (水彩)	(34 ×47)	1920
162	長 谷 川 利 行	裸 婦	(53 ×45.5)	1938
163	"	動 物 園 風 景	(45 ×53)	
164	国 吉 康 雄	寝 た る 女	(41 ×76.5)	1929
165	古 賀 春 江	素 朴 な 月 夜	(116.8×91)	1929

166	古賀春江	単純な哀話	(116.8×91)	1930
167~173	"	他 7 点		
174	佐伯祐三	靴屋の店	(72.5×59)	1925
175	"	テラスの広告	(53.5×65)	1927
176	"	ガラージュ	(60 ×73)	1927~8
177	"	広告貼り	(73 ×60)	1928
178	"	鉄道工夫	(57.5×71.5)	1927 頃
179	関根正二	子供	(60.6×45.5)	1919
180	中西利雄	パリの裏街 (グワッシュ)	(47 ×60)	1930
181~182	"	他 2 点		

その他日本現代画家作品数十点

彫 刻

1	エジプト	レリーフ断片 (石灰石)	(29.5×91 cm)	紀元前 25 世紀
2	"	男子立像 (木)	(84)	" 18 世紀
3	"	ホールス神 (縞大理石)	(26×28)	" 16 世紀
4	"	セクメト神像 (黒花崗岩)	(177)	" 14 世紀
5	"	アヌビス神礼拝 (砂岩)	(66×58)	" 13 世紀
6	"	イビス (木とブロンズ)	(29)	" 10~8 世紀
7	"	獅子 (石灰石)	(30×59)	" 9 世紀
8	"	ホールス神 (黒玄武岩)	(51.5)	" 6 世紀
9	"	神牛 (石)	(29×30.2)	" 5 世紀
10	スメール (メソポタミア)	女の胸像 (閃緑岩)	(55)	" 24 世紀
11	キクラデス	偶像 (大理石)	(42.5)	" 20 世紀
12	ギリシア	獅子頭部 (")	(42×57)	" 5 世紀
13	"	哲人の顔 (")	(29)	" 4 世紀
14	"	ヴィーナス (")	(139)	ヘレニス ティック期
15	"	コレ (")	(75)	アルカイス ティック期
16	"	牛頭 (")	(22.5)	
17	"	アテナ頭部 (")	(37)	グレコロマン期
18	ローマ	女神臥像 (")	(36.5×148)	
19	"	ヴィーナスの首 (")	(29)	
20	"	獅子頭部 (")	(19.5)	
21	"	女神像頭部 (ブロンズ)	(25)	1 世紀
22	"	クニドスのアフロディテ (")	(21)	"
23	"	マーキュリー分銅 (")	(14.5)	"
24	バルミユラ	人物像 (石灰石)	(55.3)	1~2 世紀
25	"	" (")	(50.8)	"
26	アフガニスタン (ハッダ)	仏頭 (スツッコ)	(20.5)	2~4 世紀
27	北部フランス	キリストの顔 (木)	(40)	14 世紀
28	バリー	牛 (ブロンズ)	(20.5)	
29	"	馬 (")	(12.5)	
30	フレミエ	猫 (")	(8.3)	
31	"	" (")	(7.8×13.7)	

32	ダ ル ー	働 く 人 (ブロンズ)	(9.3)	
33	ド ガ	女の顔 (S夫人肖像習作)	(")	(23) 1882~95
34	"	足 を 洗 う 女 (")	(15)	"
35	"	踊 子 (")	(50.5)	1882~92
36	ロ ダ ン	青 銅 時 代 (")	(63.5)	1877
37	"	考 え る 人 (")	(38.5)	1880
38	"	立てるフォーネス (大理石)	(71)	1884
39	"	クローデル嬢像 (ブロンズ)	(24.5)	1889
40	"	ピュビス・ド・シャヴァンヌ (")	(51)	1892
41	"	ユ ー ゴ ー の 顔 (")	(12.5)	
42	ブルデル	風の中のベートーヴェン (")	(126)	1904~8
43	"	サ ッ フ オ (")	(28)	1907~8
44	"	ペ ネ ロ ー プ (")	(120)	1907~12
45	"	弓をひくヘラクレス (")	(77)	1909
46	マイヨール	女 の 顔 (テラコッタ)	(30)	
47	"	ル・デジール (ブロンズ)	(117×113)	1905~8
48	"	裸 婦 (")	(38.3)	
49	デスピオ	アントアネットの顔 (")	(31)	1918
50	"	ク ラ ・ ク ラ (")	(27)	1919
51	ボンボン	し や こ (")	(27.4)	1911
52	"	家 鴨 (")	(18.5)	1911
53	"	禿 鷹 (")	(20.5)	
54	ピカソ	ア ル ル カ ン (")	(41)	1905
55	ザツキン	母 子 (石)	(73.5)	1918
56	"	ボ モ ナ (黒 檀)	(131)	1950
57	"	三 美 神 (磨ブロンズ)	(77)	1953
58	グレコ	画 家 K 氏 像 (ブロンズ)	(38)	1958

その他エジプト, ギリシア, ローマ, 現代日本彫刻等数十点

版	画			
1	レムブラント	マ リ ヤ の 死	(銅版 39.5×31.5 cm)	1639
2	"	大きな木と小屋のある風景	(" 12.5×32)	1641
3	マ ネ	オ ラ ン ビ ヤ	(" 9 ×17.8)	1867
4	"	オ ダ リ ス ク	(" 12.8×19.9)	1877 頃
5	"	病 み 上 り の 女	(" 12.2×11.3)	"
6	ホイッスラー	腰 か け る 女	(石版 22 ×17)	1893
7	"	鍛 冶 屋 の 仕 事 場	(" 19 ×16.5)	1895
8	ツォルン	キ ャ ビ ン の 裸 婦	(銅版 29.6×19.6)	1917
9	"	海 辺 の 浴 女	(" 18 ×25)	1913
10	ロートレック	ムーラン・ルージュのポスター	(石版 171 ×124)	1891
11	"	ムーラン・ルージュにて	(" 45.8×34.7)	1892
12	"	レストアンブ・オリジナル	(" 56.4×64)	1893
13	"	カル ナ ヴ ァ ル	(" 25.8~16.6)	1894
14	"	アンパサドルにて	(" 30.2×24.6)	"
15	"	「ドイツのパピロン」ポスター	(" 124 ×87.5)	"

16	ロートレック	ボレロを踊るランデー	(石版 37.2×26.5)	1895
17	"	ヤースとアントアース	(" 32 ×25.8)	"
18	ピカソ	花冠の裸婦	(銅版 31.4×22.2)	1930
19	"	二人の裸婦	(" 25.5×18)	"
20	"	ゆあみ	(" 31.4×22.2)	"
21	"	カーテンの前の女	(" 31.4×22.2)	1931
22	"	被布をはぐ男	(" 36.4×29.3)	"
23	"	足をちぢめている女	(" 31.1×22)	"
24	"	力づく	(" 21.9×31)	"
25	"	三人の裸婦と牧羊神	(" 29.6×36.3)	"
26	"	二人のカタロニヤ人	(" 23.4×29.1)	1933 頃
27	"	怪獣と四人の子供	(" 23.8×30)	"
28	"	水浴している二人の裸婦	(" 29.7×36.5)	1933
29	"	闘牛	(" 19.4×27.6)	"
30	"	"	(" 19.7×27.9)	"
31	"	馬とアクロバットたち	(" 19.8×27.9)	"
32	"	牡牛、馬と女	(" 29.3×23.8)	1934
33	"	牧牛、馬と横たわっている女	(" 23.7×29.9)	"
34	"	ミノタウロスと鳥の彫刻のある二人の男	(" 24.7×34.8)	1935 頃
35	"	蠟燭の灯に照らされた女を見守る少年	(" 23.6×29.7)	"
36	"	暴力	(" 27.8×19.6)	1933 頃
37	"	抱擁	(" 19.6×27.6)	"
38~79	"	他 42 点		
80	クラヴェ	鳥籠を持つ女	(石版 48.5×34.5)	
81	"	王	(" 86 ×63.5)	

その他内外版画数十点

陶土器・モザイク

1	インカ以前	人 像 壺	(50.5)	14~15 世紀
2	"	"	(34)	"
3~31	"	他 29 点		
32	キクラデス諸島	手付鉢	(12.5×24)	紀元前 20~18 世紀
33	サイプラス	アリュパロス	(12.5)	" 10~8 世紀
34~35	"	他 2 点		
36	ロードス	祭器用透し皿	(15.5)	紀元前 10~8 世紀
37~41	"	他 5 点		
42	南部イタリア	赤絵手付瓶	(22.2×18)	紀元前 7~6 世紀
43	"	魚紋キュリックス	(6×22)	" 4~3 世紀
44	"	他 1 点		
45	ギリシア	アリュパロス	(10)	紀元前 6 世紀
46	"	黒絵コラムクラテル	(26)	" "
47	"	スキフオス	(24)	" "
48	"	黒絵アムフォーラ	(19)	" 5 世紀
49	"	黒絵アラバストロン	(15.5)	" "
50	"	白レキトス	(29.5)	" "

51	ギリシア	赤絵ハイドリア	(33.2)	紀元前	4世紀
52~98	"	他 47 点			
99	エトルリア	黒絵人物付台鉢	(17.5)	紀元前	7世紀
100	イタリオット	手付壺	(15)	"	4~3世紀
101~113	"	他 13 点			
114	ベルシア	彩文注口酒壺	(19)	紀元前	18~15世紀
115	"	象文鉢	(12×26)		11世紀
116	"	青釉搔落手小鉢	(9×20)		11~12世紀
117	"	黄釉小鉢	(6.5×17.5)		"
118~143	"	他 26 点			
144	メソポタミア	両手付壺	(13)		8~9世紀
145~147	"	他 3 点			
148	ローマ	人面瓦	(20)		1~2世紀
149	"	牧神頭部(モザイク)	(47×43.5)		1世紀
150	シリヤ	トリコワス釉黒絵平鉢	(26.3)		13世紀
151~153	"	他 3 点			
154	スペイン	イスパノモレスク大皿	(38)		16世紀
155~173	"	他 19 点			

その他オランダ, トルコ, フランス等の陶器数十点

銅	器				
1	ローマ	鍋	(23 cm)		1~2世紀
2	"	スタムノス	(23)		"
3	"	オイノコエ	(27)		"
4	"	壺	(19.5)		"
5	"	"	(10.5)		"
6	"	"	(13)		"
7	"	"	(9.5)		"
8	"	"	(17)		"
9	"	壺飾小童	(5)		"
10	"	鍵	(7)		"
11	"	ひしやく	(35.5)		"

追加新展示作品

1月5日	ロダン	ユーゴーの顔(ブロンズ)
4月8日	中西利雄	バリの裏街(グワッシュ)
6月17日	ルノアール	浴女(油彩)
7月24日	マイヨール	ル・デジュール(ブロンズ)
8月28日	ピカソ	画家とモデル(油彩)
11月29日	山下新太郎	ノラ・ファルク(油彩)
12月11日	モジリアニ	女の像(素描)
12月27日	ピゴー	日本の女(油彩)

現代イギリス彫刻展の意義

ディビッド・トンブソン

この展覧会是一个の歴史の第二章を示すためのものである。その第一章ではヘンリー・ムーアが国際的に有名な彫刻家になり、1952年ベニス・ビエンナーレ展イギリス館の展観が中心的な話題であった。それまで特に取りたてて言うほどの彫刻の伝統に恵まれなかった大英帝国——コンステブルとターナー以来、僅かに地方的に騒がれた少数の芸術家しか生まなかったこの国が、いまや結束して国際的支配を打ち樹てる優れた彫刻家群を持つという驚くべき事実を世界に示したのである。ベニス・ビエンナーレにおける六人の彫刻家たち（アダムス、アーミテージ、バトラー、チャドウィック、メドース、パオロツィ）は、ここで再び展示されており、彼等のために道を切り開いた二人の彫刻家ムーアとパーバラ・ヘップワースも一緒に展示されている。

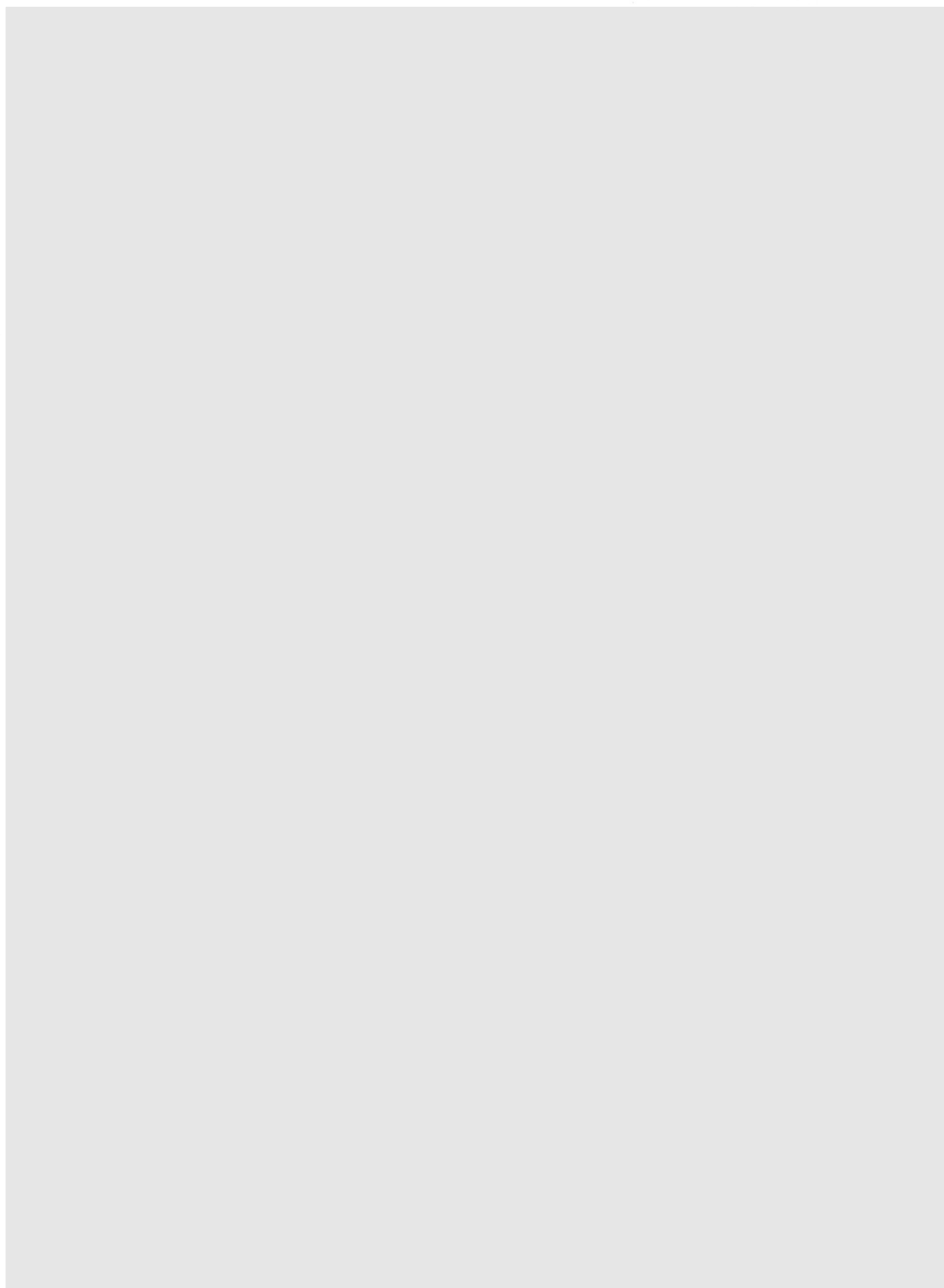
1952年以来、イギリス彫刻は次第に国際的な名声を得てきている。ムーアの栄誉と成功は数えきれないほどだが、そのうちの最も重要なもの、つまり1948年のベニスの大賞を除いても、東京における外務大臣賞やロッテルダムの壁面レリーフ、アルンヘム・メモリアルの戦士像、パリのユネスコ本部正面にある巨大な臥像などの重要な公共的な作品が挙げられよう。またサン・パウロ・ビエンナーレにおけるヘップワースの大賞、国際コンクールにおけるバトラーの「無名政治囚」の受賞、ムーアに続いてベニスでのチャドウィックの勝利などもあった。言い換えれば、この展覧会の作品は既に新人と呼べる人たちの彫刻ではない。広く知られ確実に完成された作家たちの作品であって、一言で言うと、十分に仕事を確立し、成功した時期の彼等の到達点を示すものののだ。

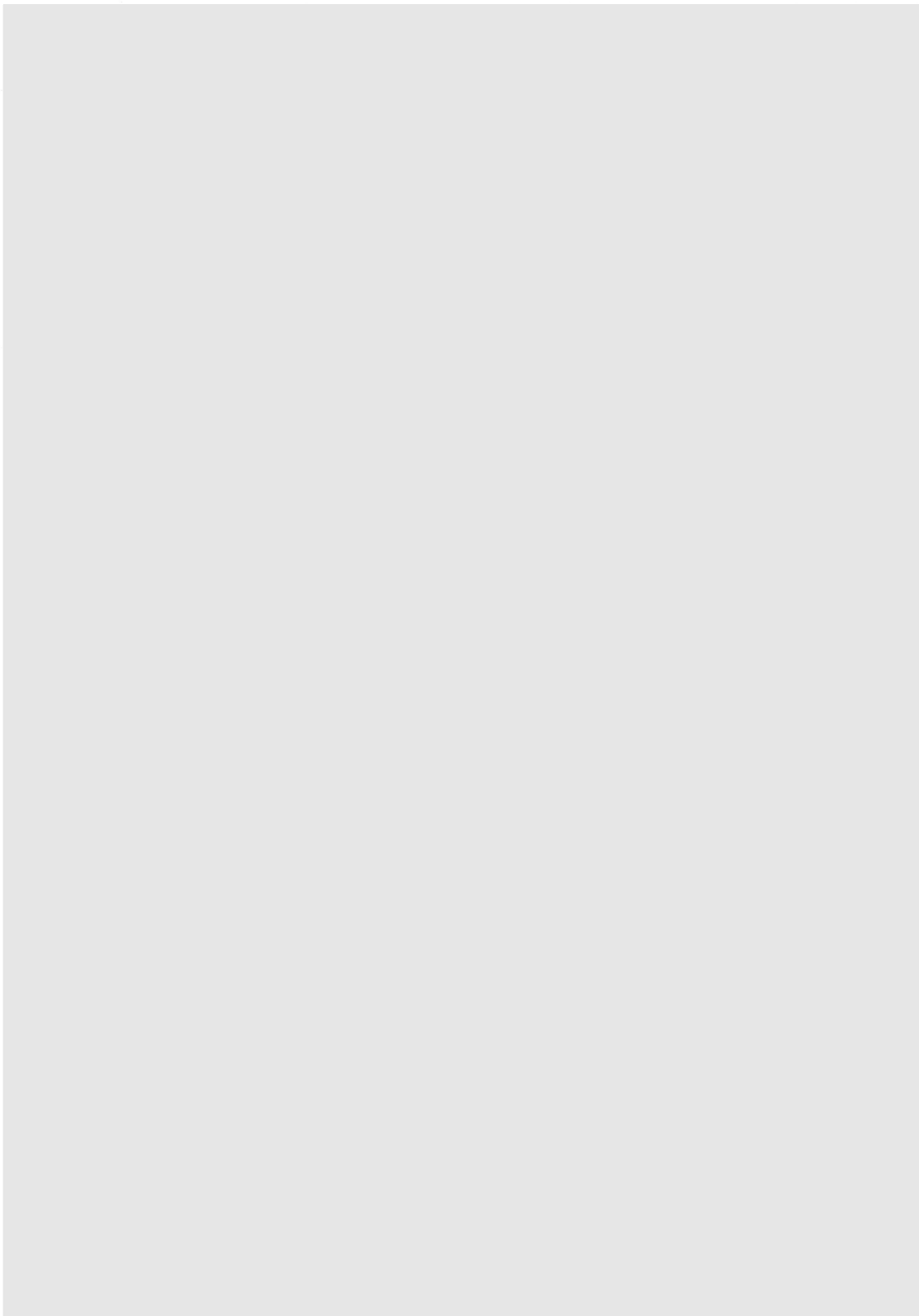
もちろん、これら九人の彫刻家に共通しているのは国籍と、いわゆるビジョンの性質だけであって、彼等は別にはっきりと集团的に共通した行動をしているわけではない。例えば30年代後期以来、独自の進路をとっているヘップワースや、最近、根本的に様式を変えたダルウッドのように、それぞれに個性的な独自の進展力をもつこれら芸術家たちを一括しようとするのは間違っている。だが、イギリス彫刻に起りつつあるトーンやアクセントの微妙な変化の兆候は、この展覧会で認めることができるだろう。ヘップワースについて見ると、形態に対する基本的な性格は少しも変わっていないが、現在では石よりも金属の素材を主にして制作しており、近ごろの抽象絵画の手法を思わせる即興的な素描には、さらに自由奔放な流動的な線が見られる。パオロツィの作品もまたデュビュッフェに見られるプリミティブズムやテクスチュア上の実験のように絵画への或る接近を示している。時代精神は確かに移りかわった。1952年の新しいイギリス彫刻に見られた大釘や罍や爪のような形は、グラハム・サザーランドの絵画におけるトゲトゲしい心象につながるだろう。

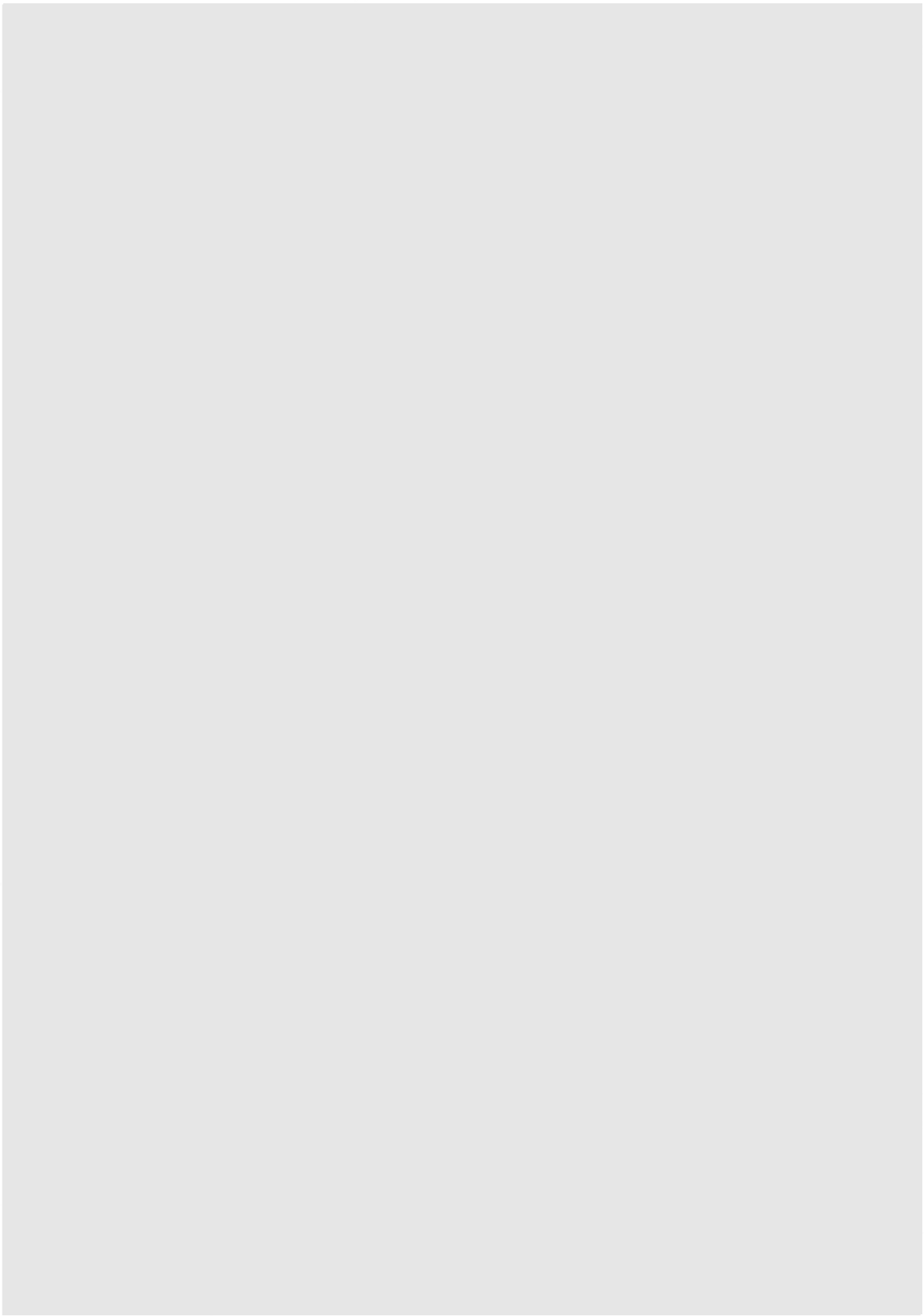
だが今やアーミテージのずんぐりした長楕円の形はウィリアム・スコットやロージャー・ヒルトンの作品に共通したものであり、ダルウッドの基本的形態を形成するプリミティブな特質はアラン・デビーの絵画につながっている。もっと目につくことは、1950年代初期における彫刻の一般傾向とも見えた開放的で線的な特徴が緊密な形とマスの感覚に置きかえられたことである。マスは永久的でモニュメンタルな性格をもつ彫刻の一つの表現であって、それは緊迫した瞬間的感動の表現であり、その強調点の変化は平和の10年間と終戦直後の不安な雰囲気との相違を本能的に無意識に反映している。ハーバート・リード卿がかつて「恐怖の幾何学」と称したものは消え去り、ムーアとヘップワースの壮大でさらに本質的なリズムが、この展覧会で見られる通り、若い彫刻家たちの創意と仲良く肩を並べるようになったのである。

（現代イギリス彫刻展目録より抜粋）

現代イギリス彫刻展に対する批評







1964

昭和39年度記録

ブリヂストン美術館

東京都中央区京橋1-1

TEL. (561) 6317・5315

BRIDGESTONE GALLERY

1-1 KYOBASHI, CHUOKU, TOKYO, JAPAN



東京都中央区京橋1ノ1
ブリヂストン美術館