

1 9 6 6

ブリヂストン美術館

館 報

14

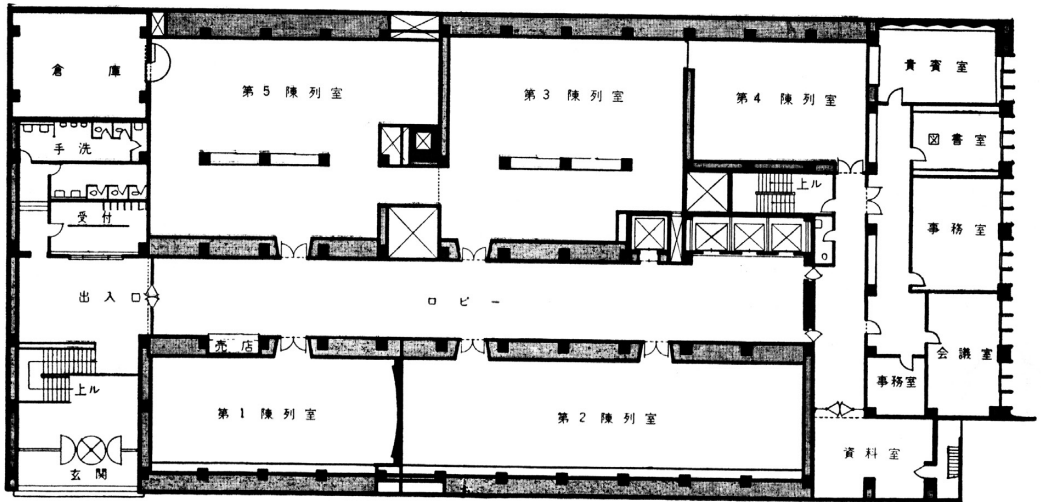
BRIDGESTONE GALLERY

1966

ブリヂストン
美術館
館報

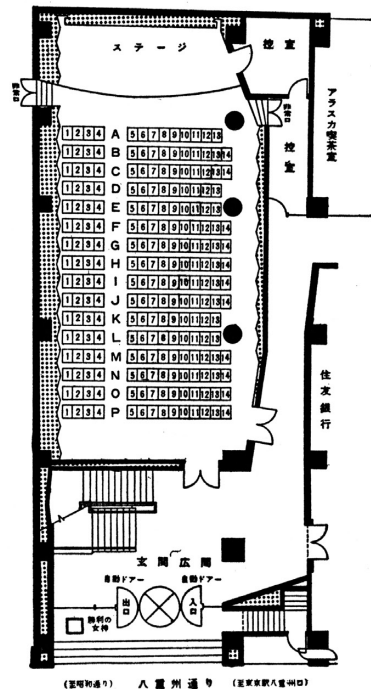
昭和40(1965)年度記録

〔2 階 展 示 室〕



目 次

1 表 紙 写 真	坂本繁二郎「帽子を持てる女」
2 記 録 写 真	(写真頁)
3 設 立 趣 旨	5
4 位 置 ・ 設 備	5
5 機 構 ・ 運 営	5
6 開館時と入場料	6
7 40年度入場者一覧	6
8 黒田清輝生誕百年記念展	7
9 追加新展示作品	8
10 土 曜 講 座	9
11 主 な 記 録	10
12 収蔵作品目録	12
13 なつかしい絵のかずかず	黒田照子…22



〔1 階 プリヂストーンホール〕

ANNUAL REPORT 1966

Bridgestone Gallery

The "BRIDGESTONE GALLERY" (B.S.G.) occupies first and second floors, 2645 sq. meters total area, of the Bridgestone Building, at No. 1, 1 Chome, Kyobashi, Chuo-ku, Tokyo. It comprises five exhibition halls, No. 1 to No. 5, a lobby, a reception room, a council room, a library, a laboratory, offices, a store room and a lecture hall: "Bridgestone Hall". Particular consideration has been given to lighting and air-conditioning. Fluorescent lamps together with incandescent lamps, blend to give about 300 Lux illumination to the exhibit walls. Control of humidity, heating and cooling is by modern equipments.

The gallery is managed by the Ishibashi Foundation, its administration being subject to the Executive Committee.

Ishibashi Foundation

Chairman of Board of Directors

	Shojiro Ishibashi			
Directors	Ino Dan	Mitsujiro Ishii	Shunsaku Noda	Takeo Kimijima
	Kanichiro Ishibashi	Soichi Tominaga	Ichiro Hatoyama	Bunkichiro Ryuto
	Susumu Uzawa	Naotake Sato	Toshio Kinoshita	
Inspectors	Goro Kashima	Shuichi Narumo	Yasuhiro Go	
Councillors	Shojiro Ishibashi	Ino Dan	Mitsujiro Ishii	Takeo Kimijima
	Kanichiro Ishibashi	Soichi Tominaga	Goro Kashima	Yasuko Hatoyama
	Bunkichiro Ryuto	Michiko Narumo	Koichiro Ishii	Susumu Uzawa
	Naotake Sato	Yoshihiko Koga	Kaname Akamatsu	Toshio Kinoshita
	Kanji Honnami	Atsuo Imaizumi	Usaburo Ihara	Shin Iwasa
Manager	Toshio Kinoshita			

Bridgestone Gallery

President	Shojiro Ishibashi			
Adviser	Moritatsu Hosokawa	Soichiro Ohara	Seiichiro Takahashi	Naoaki Ueno
	Yukio Yashiro	Saburo Matsukata	Nagatake Asano	Honjiro Sakamoto
Board of Directors	Seiroke Noma	Teijiro Kubo	Eiichi Matsumoto	Teruo Akiyama
Executive Committee	Ino Dan (Chairman)			
	Atsuo Imaizumi	Usaburo Ihara	Kanichiro Ishibashi	Soichi Tominaga
	Yasuo Kamon	Michiaki Kawakita	Shinichi Tani	Chisaburo Yamada
Curator	Shin Iwasa	Assistant	Takatsugu Rokujo	

設 立 趣 旨

ブリヂストン美術館は、石橋正二郎氏が多年にわたって蒐集愛蔵した内外の美術品を、社会公共の為、広く一般の鑑賞に供し、文化向上の一端に貢献したいとの趣旨に基づき、昭和27年1月、ブリヂストンビルディング建設の機会に開設されたものであり、昭和31年4月設立された財団法人石橋財団がその経営を継承し、昭和36年9月同氏の所蔵美術品一切の寄贈を受けた。尚、昭和34年5月には面積が二倍に拡張されると共に、設備に大改良を加えた新装工事が完成した。

位 置 ・ 設 備

- 名 称**——本美術館は“ブリヂストン美術館”と称し、英文では“BRIDGESTONE GALLERY”と記す。
- 位 置**——東京都中央区京橋一丁目一番地の一　ブリヂストンビルディング 1, 2 階
国電・東京駅八重州口下車。　都電・通三丁目下車。　地下鉄・京橋又は日本橋下車
- 面 積**——ブリヂストンビル 2 階全部と 1 階講堂等、約 800 坪 (2645 平方米)
- 部 屋 割**——第 1 陳列室、第 2 陳列室、第 3 陳列室、第 4 陳列室、第 5 陳列室、ロビー、貴賓室、会議室、図書室、資料室、事務室、倉庫、ブリヂストンホール
- 照 明**——乳白色アクリライト付特殊ルーバー、蛍光灯と白熱灯の併用、壁面照度平均 300 ルックス
- 換 気**——空気調節装置による換気及び冷暖房、湿度等自動調整

機 構 ・ 運 営

美術館は、財団法人石橋財団に所属し、その運営は運営委員会に委ねられている。機構次の通り

- 石 橋 財 団 理 事 長**　石橋正二郎
- 理 事**　団　伊 能、石井光次郎、野 田 俊 作、君 島 武 男、石橋幹一郎、富 永 惣 一、
鳩山威一郎、竜頭文吉郎、鶴 沢 晋、佐 藤 尚 武、木 下 俊 夫
- 監 事**　加 嶋 五 郎、成 毛 収 一、郷 裕 弘
- 評 議 員**　石橋正二郎、団　伊 能、石井光次郎、君 島 武 男、石橋幹一郎、富 永 惣 一、
加 嶋 五 郎、鳩 山 安 子、竜頭文吉郎、成 毛 典 子、石井公一郎、鶴 沢 晋、
佐 藤 尚 武、古 賀 良 彦、赤 松 要、木 下 俊 夫、本 浪 勸 治、今 泉 篤 男、
伊原宇三郎、岩 佐 新
- 事務局長**　木 下 俊 夫
- ブリヂストン美術館館長**　石橋正二郎
- 顧 問**　細 川 護 立、大原総一郎、高誠橋一郎、上 野 直 昭、矢 代 幸 雄、松 方 三 郎、
浅 野 長 武、坂 本 繁 二 郎
- 参 与**　野 間 清 六、久保貞二郎、松 本 栄 一、秋 山 光 夫
- 運営委員会 委員長**　団　伊 能
- 委 員**　今 泉 篤 男、伊原宇三郎、石橋幹一郎、富 永 惣 一、嘉 門 安 雄、河 北 倫 明、
谷 信 一、山 田 智 三 郎
- 事業部長**　岩 佐 新　　**庶務、事業課長**　六 条 隆 次

開館時と入場料

開館時間 午前 10 時～午後 5 時 30 分

休 館 毎月曜日，年末 12 月 28 日～1 月 4 日

入 場 料 (一人) 一般 ￥50，学生 ￥30，12 歳未満 ￥20
 (団体) 一般 ￥40，学生 ￥20，12 歳未満 ￥10
20 人以上

尚，特別展の場合は，変更することがある。

昭和 40 年度入場者一覧

	一 般	学 生	小 人	団 体	合 計	フリーパス	総 計	有 料 者 一日平均
1 月	3,326	1,902	54	167	5,449	386	5,835	227
2 月	3,582	2,135	30	536	6,283	69	6,352	262
3 月	4,667	2,994	97	378	8,136	283	8,419	313
4 月	4,616	2,489	94	517	7,716	71	7,787	297
5 月	4,608	2,403	53	319	7,383	70	7,453	284
6 月	4,102	2,018	46	267	6,433	109	6,542	247
7 月	4,177	3,014	88	454	7,733	61	7,794	286
8 月	5,337	4,833	237	106	10,513	110	10,623	404
9 月	4,054	2,724	64	1,527	8,369	101	8,470	322
10 月	17,740	5,311	292	1,222	24,565	764	25,329	945
11 月	13,418	4,792	389	1,111	19,710	714	20,424	788
12 月	3,480	1,707	43	187	5,417	84	5,501	236
合 計	73,107	36,322	1,487	6,791	117,707	2,822	120,529	386

有料入場者一日平均は，開館実数をもって算出したものである。

黒田清輝生誕百年記念展

(10月12日～11月14日)

黒田清輝生誕百年記念会、日本経済新聞社及び当館共同主催、東京国立文化財研究所、東京芸術大学後援、当館第3,4,5陳列室に於て開催。

1	田舎家	(油彩)	1888	40	昔語り下絵 (仲居)	(油彩)	1896
2	裸体男半身像	"	1889	41	" (男と舞妓)	"	"
3	裸 婦	"	"	42	久米桂一郎像	"	1897
4	自画像	"	"	43	自画像	"	"
5	画室の一隅	"	"	44	漁舟着岸	"	"
6	アトリエ	"	1890	45	湖 畔	"	"
7	マンドリンを持てる女	"	1890～91	46	富士六景 (六枚)	"	1898
8	庭の菊	"	1890頃	47	少女像	"	1899
9	針仕事	"	1890	48	風 景	"	1900
10	読 書	"	1890～91	49	裸体婦人	"	1901
11	風景 (グレー)	"	1890	50	秋の色種	"	1909
12	洋灯と二児童	"	1890～91	51	鉄砲百合	"	"
13	ブレハの少女	"	1891	52	森の中	(パステル)	1910
14	七面鳥	"	1891頃	53	夏 草	(油彩)	1911
15	摘草する女	"	1891	54	婦人肖像	"	1912
16	登って降る道	"	"	55	赤き衣を着たる女	"	"
17	落 葉	"	"	56	菊花図	"	"
18	枯野原	"	1891頃	57	木 苺	"	"
19	厨 房	"	1892	58	浜の夕映	"	1913
20	西洋婦人像	"	"	59	洩るる日影	"	1914
21	婦人背立エチュード	"	"	60	雲 (六枚)	"	1914～21
22	グレー風景	"	"	61	庭のバラの木	"	1915
23	牝 牛	"	1891～92	62	自画像	"	"
24	草つむ女	"	1892	63	松方正義像	"	"
25	残 雪	"	"	64	花 野	"	1907～15
26	赤髪の少女	"	"	65	初 夏	"	1916
27	菊花と西洋婦人	"	"	66	(一) 風景 (磯)	"	1915～16
28	舞 妓	"	1893		(二) " (菜の花)	"	"
29	夏木立	"	1894		(三) " (初更の田舎)	"	"
30	昼 寝	"	"	67	(一) 風景 (海景)	"	1917～18
31	東久世通禧像	"	"		(二) " (平河町の庭)	"	"
32	菊 圃	"	1895		(三) " (鎌倉にて)	"	"
33	樺山資紀像	"	1896	68	(一) 風景 (夕の梨畑)	"	1916～19
34	箱根双子山	"	"		(二) " (夕の原)	"	"
35	大磯鴨立庵	"	"		(三) " (暮雲)	"	"
36	杣	"	1896頃	69	虞美人草	"	1917
37	昔語り下絵 (構図その一)	"	1895	70	赤小豆の簀分	"	1918
38	" (" その二)	"	1896	71	温室花壇	"	1918～19
39	" (舞妓)	"	"	72	冬 枯	"	1919

73	くさむら	(油彩)	1919	89	編物をする女	(素描)	1890 頃
74	庭の雪	"	1920	90	坐す女	"	1907 頃
75	雪	"	1923	91	傘を持つ女	"	1892
76	薔 薇	"	"	92	"	"	"
77	梅 林	"	1924	93	臥す女	"	"
78	秋の山	(水彩)		94	休む女	"	"
79	船原記念	"		95	花野図画稿	"	1907
80	草 花	"		96	ラファエル・コラン像	"	
81	女の顔	(素描)	1892	97	雪 景	"	1890
82	昔語り下絵 (仲居)	"	1896	98	スケッチブック 15 冊		
83	" (舞妓)	"	"	99	レンブラント解剖図模写	(油彩)	1888
84	" (僧)	"	"		遺品——絵具箱, 日記, 書簡, 写真その他		
85	" (僧の手)	"	"		胸像 高村光太郎作		
86	" (草刈り女)	"	"		参考出品 ラファエル・コラン作	妹の像	
87	女の顔	"	1889		"	風 景	
88	厨 房	"	1890 頃				

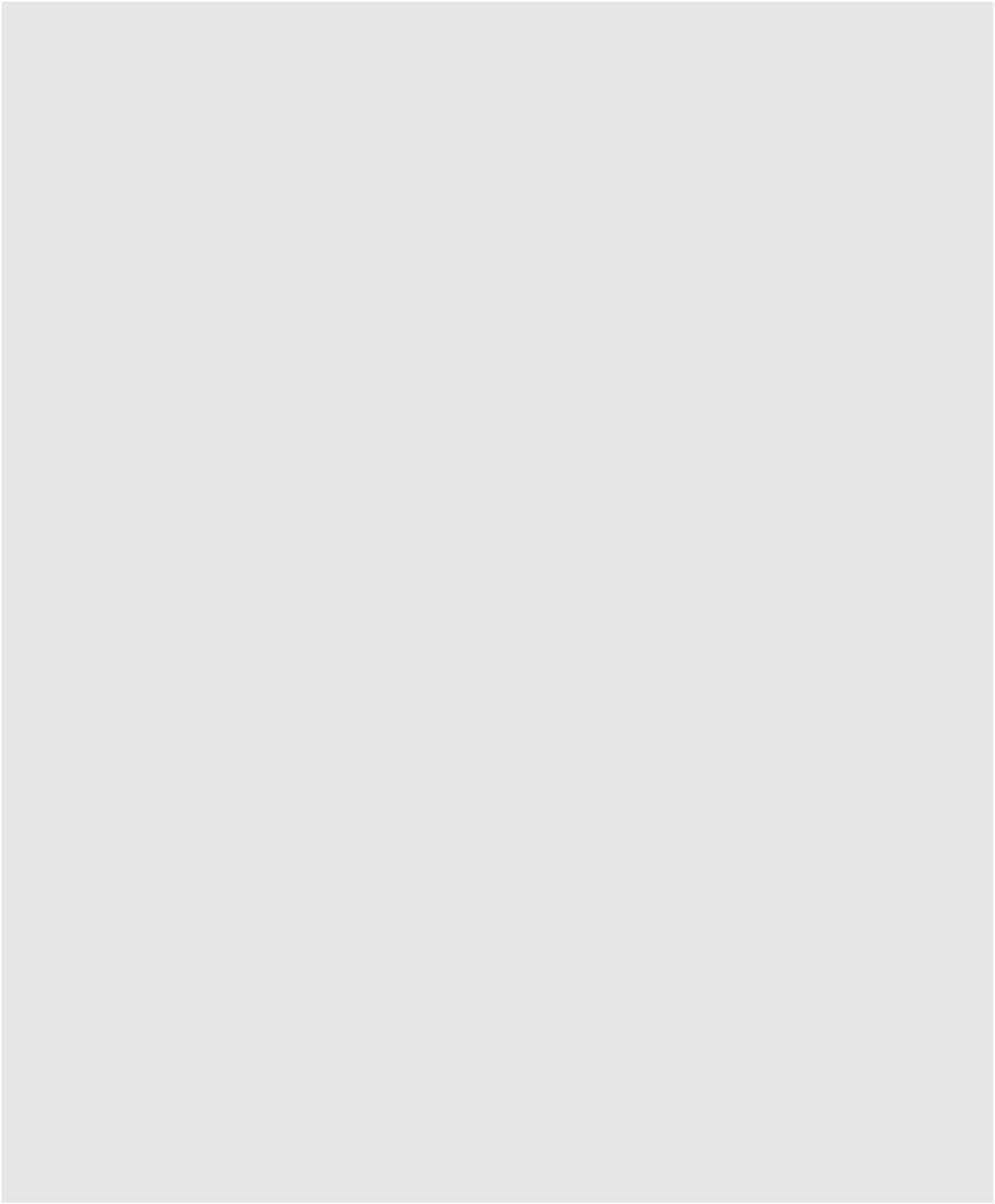
追加新展示作品

4 月 13 日	中 西 利 雄	ピアノのある部屋 (グワッシュ)
"	金 山 平 三	港 (油 彩)
6 月 18 日	坂 本 繁 二 郎	パ リ 郊 外 (")
6 月 24 日	ペ ル シ ア	リ ュ ト ン (硝 子)
"	"	硝 子 碗 (")
6 月 25 日	"	円形切子瑠璃碗 (")
7 月 13 日	ロ ー マ	硝 子 瓶 (")
"	"	" (")
"	古 賀 春 江	遊 園 地 (水 彩)
8 月 22 日	坂 本 繁 二 郎	静 物 (油 彩)
12 月 25 日	"	帽子を持てる女 (")

土曜講座

通算 回数	月 日	講 座 題 目	講 師	通算 回数	月 日	講 座 題 目	講 師
544	1. 16	《世界の古美術 東アジア編》 (1) ガンダーラとマトウラ	高 田 修氏	570	7. 17	《世界の絵画》(カラーズライドによる) (1) イタリアゴシック絵画	佐々木英也氏
545	1. 23	(2) アジャンタの石窟	高 田 修氏	571	7. 24	ニューヨークの壁	猪熊弦一郎氏
546	1. 30	(3) キジールから燉煌へ	長 広 敏 雄氏	572	7. 31	《世界の絵画》 (2) 初期フランドル絵画	八 代 修 次氏
547	2. 6	(4) 画像石と絵画	駒 井 和 愛氏	573	8. 7	(3) 初期ドイツ絵画	坂 崎 乙 郎氏
548	2. 13	(5) 燉煌石窟	福田豊四郎氏	574	8. 14	(4) イタリア盛期ルネッサンス絵画	摩寿意善郎氏
549	2. 20	(6) 雲岡から竜門へ	町 田 甲 一氏	575	8. 21	(5) スペイン絵画	宮 本 三 郎氏
550	2. 27	(7) 顧愷之と呉道玄	川 上 涇氏	576	8. 28	(6) アメリカ絵画	田 中 文 雄氏
551	3. 6	(8) 漆器と銀器	岡 田 譲氏	577	9. 4	(7) オランダ絵画	嘉 門 安 雄氏
552	3. 13	(9) ホスタット出土の陶磁器	小山富士夫氏	578	9.11	《美術と文学——作家を通して》 (1) シャルダンとディドロ	小場瀬卓三氏
553	3. 20	(10) 石窟庵	谷 信 一氏	579	9. 18	(2) ターナーとラスキン	友 部 直 氏
554	3. 27	(11) 帰化系作家の活動 (講座終了後、日伊協会提供の映画「ミケランジェ ロ」を映写)	田 中 一 松氏	580	9. 25	(3) モネとブルースト	岩 崎 力 氏
555	4. 3	《歴史上の人物と美術》 (1) 聖徳太子	坂 本 太 郎氏	581	10. 2	(4) ロダンとリルケ	坂 崎 乙 郎氏
556	4. 10	(2) 聖武天皇	和 田 軍 一氏	582	10. 9	(5) ダリ、エルンスト等とエリュ アール	大 岡 信 氏
557	4. 17	(3) 藤原道長	岡 一 男氏	583	10. 16	(6) ピカソとアポリネール	佐 藤 朔 氏
558	4. 24	(4) 源 頼朝	高 柳 光 寿氏	584	10. 23	(7) ルドンとマラルメ	安 東 次 男氏
559	5. 1	(5) 一遍上人	貫 達 人氏	585	11. 6	《明治の美術》 (1) 明治黎明期の洋画 (対談)	団 伊 能氏 隈元謙次郎氏
560	5. 8	(6) 足利義政	森 末 義 彰氏	586	11. 13	(2) フェノロサと明治美術	久 富 貢 氏
561	5. 15	(7) 豊臣秀吉	豊 田 武 氏	587	11. 20	(3) ビゴー、清親、荷風	勝本清一郎氏
562	5. 22	(8) 徳川家康	山 岡 莊 八氏	588	11. 27	(4) イタリア美術のに入った頃	木 村 毅 氏
563	5. 29	(9) 徳川綱吉	児 玉 幸 多氏	589	12. 4	(5) 明治美術と博覧会	浦 崎 永 錫氏
564	6. 5	《異国の美術風物》 (パキスタン、エチオピア、イラク、カンボジア、 イラク各大使館、韓国公報館提供の映画とスライ ド使用)		590	12. 11	(6) 明治後期の美術思想	土 方 定 一氏
		(1) パキスタン＝ガンダーラの仏教 美術など		【特別講座】 (東京国立文化財研究所主催開所記念)			
565	6. 12	(2) エチオピア＝古蹟と風物		10. 30	黒田清輝の思い出	和 田 三 造氏	
566	6. 19	(3) 韓国＝石窟庵など古美術				坂 崎 担 氏	
567	6. 26	(4) イラク＝金の工芸その他			黒田清輝の芸術その他	矢 代 幸 雄氏	
568	7. 3	(5) カンボジア＝仏教遺跡、アンコ ールワット					
569	7. 10	(6) イスラエルの美術と風物					

主 な 記 録



ブリヂストン美術館収蔵作品目録

外国作品

1	リューベンス	男の肖像	(64 × 49 cm)	
2	ゴッセン	オランダ風景	(13.5 × 18)	
3	〃	オランダの運河	(29.5 × 45.5)	
4	〃	風景	(60 × 90)	
5	ファン・デル・ネール	オランダの冬景色	(63 × 87)	
6	レムブラント	聖パウロと兵士達	(21.5 × 16.5)	1628
7	コイブ	ユトレヒト附近の城の濠	(43.5 × 55.5)	
8	グアルディ	サン・ピエトロ・ディ・カステロ	(26.5 × 46)	1770~75
9	〃	大運河の税関	(33 × 47)	
10	〃	リアルト橋	(62.5 × 98.5)	
11	ゲインズボロー	婦人像	(75.5 × 64.5)	
12	コロー	ヴィル・ダヴレー	(51 × 48)	1835~40
13	〃	オンフルールのツータン農場	(44 × 64)	1845 頃
14	〃	オルレアン風景	(28 × 38)	1845~50
15	〃	イタリーの女	(33 × 21)	1826~28
16	ドラクロア	馬習作 (水彩)	(19 × 25)	
17	ギー	酒場 (水彩)	(18.5 × 21.5)	
18	ドーミエ	観劇	(23.5 × 33.5)	1865~60
19	ミレー	農夫 (素描)	(25 × 34)	
20	ドービニー	漁場	(40 × 67)	
21	クールベ	雪景	(43.5 × 61)	
22	〃	海	(55 × 66)	1867
23	モンチセリ	公園の貴婦人	(43.5 × 56.5)	1870~80
24	ビサロ	ブージヴァールのセヌス河	(51 × 82)	1870
25	〃	菜園	(55 × 46)	1878
26	〃	収穫 (デトランプ)	(71 × 127)	1882
27	マネ	裸婦 (素描)	(41 × 27.5)	
28	〃	オペラの仮装舞踏会	(47 × 38.5)	1873
29	〃	メリー・ローラン (パステル)	(42 × 37.5)	1882
30	〃	ブラソン氏像	(206.5 × 127)	1879
31	ドガ	踊子 (素描)	(28 × 22)	
32	〃	踊りの稽古場にて (パステル)	(46 × 89)	1895~8
33	〃	浴後 (パステル)	(63 × 68)	1900 頃
34	シスレー	森に行く女達	(66 × 93)	1866
35	〃	サン・マメスのラ・クロア・ブランシュ	(55 × 74)	1884
36	〃	サン・マメス六月の朝	(53 × 74)	1884
37	〃	シュレーヌのセヌス河	(55 × 74)	1879
38	〃	レディースコーヴ (ウェールズ)	(53 × 65)	1897
39	セザンヌ	凭れる裸体 (素描)	(31 × 40)	1861~5
40	〃	静物 (鉢と牛乳入れ)	(20 × 18)	1873~7
41	〃	三人の浴女 (素描)	(11 × 14)	1875~85
42	〃	水浴群像 (水彩)	(13 × 21)	1900

ロックフェラー三世夫妻来館
(2月24日)

向って左より団伊能氏、石橋夫人、矢代幸雄氏、
石橋正二郎氏、通沢氏、ロックフェラー三世、同
夫人

会場に於けるロックフェラー三世
向って左よりロックフェラー夫人、矢代氏、石橋氏、
ロックフェラー三世、団氏

マダム・アンロー来館 (2月11日)
向って左よりマダム・アンロー、富永惣一氏、
石橋正二郎氏、石橋夫人

ロスチャイルド氏夫妻来館
(4月16日)

向って左より団伊能氏、ロスチャイルド氏、
石橋夫人、ロスチャイルド夫人、石橋正二郎
氏、矢代幸雄氏、

飛青磁の花瓶をみる
ロスチャイルド氏夫妻

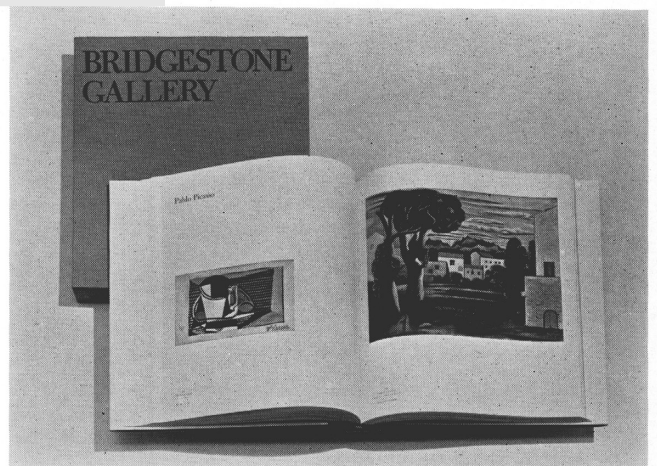
マダム・ヌワイエ来館
— ルオーの息女 —
(10月7日)

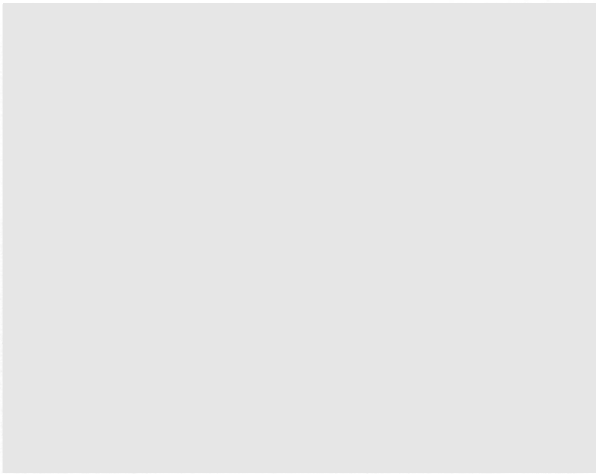
ミス・イザベル・ルオー来館
ールオーの息女ー
(12月14日)

黒田清輝生誕百年記念展開会 (10月11日)
黒田清輝胸像 (高村光太郎作) と黒田未亡人

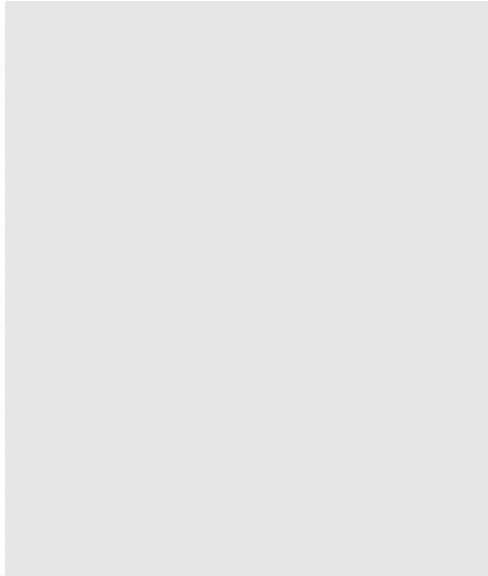
大 画 集 発 刊
ブリヂストン美術館の作品図録を
15周年記念として刊行した

近 藤 弘 明「寂 光」
国際美術展におけるブリヂストン美術
館賞受賞作品

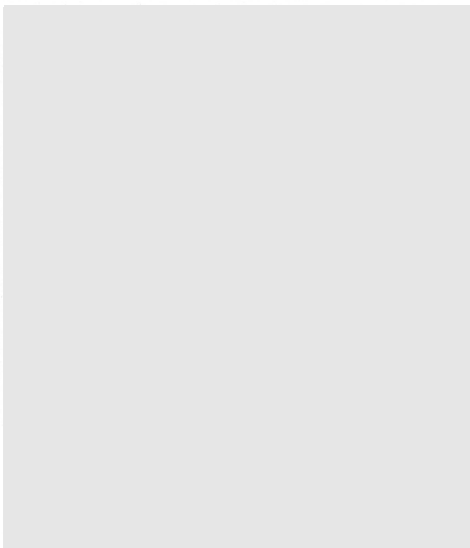




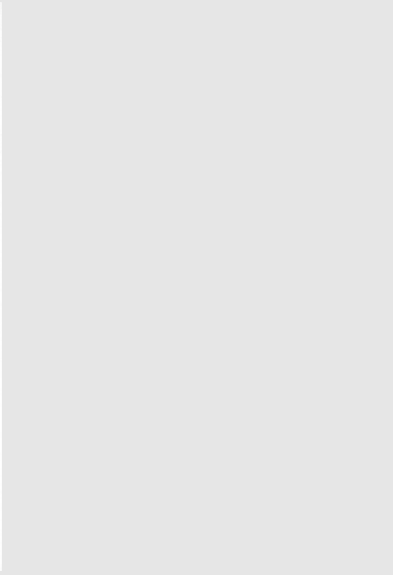
「湖
畔」



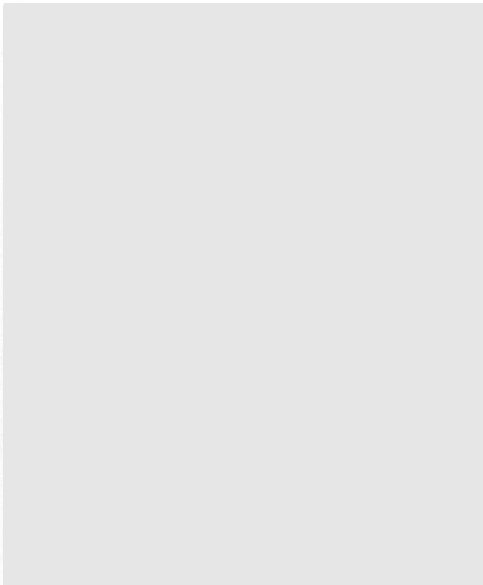
「落
葉」



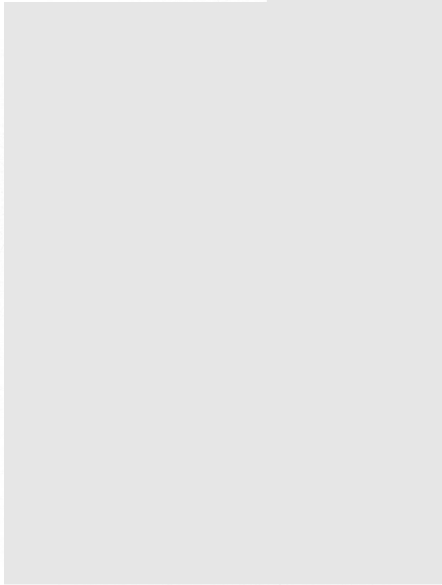
「自
画
像」



「赤小豆の簸分け」



「舞
妓」



「木
莓」

「読 書」

「マンドリンを持てる女」

「厨 房」

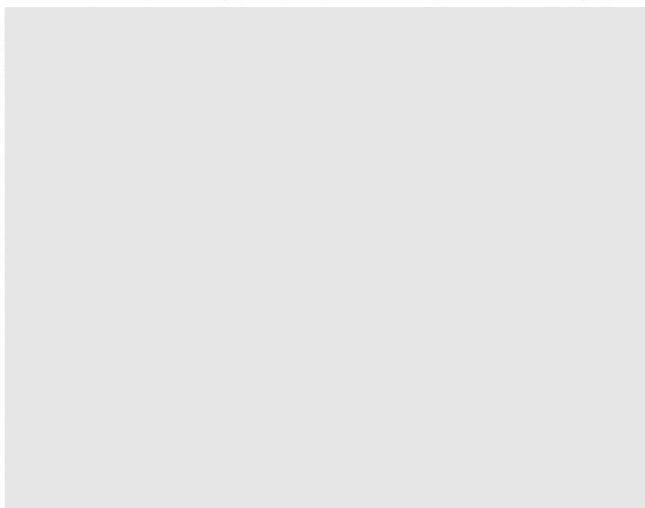
「裸 体 婦 人」

「ア ト リ エ」

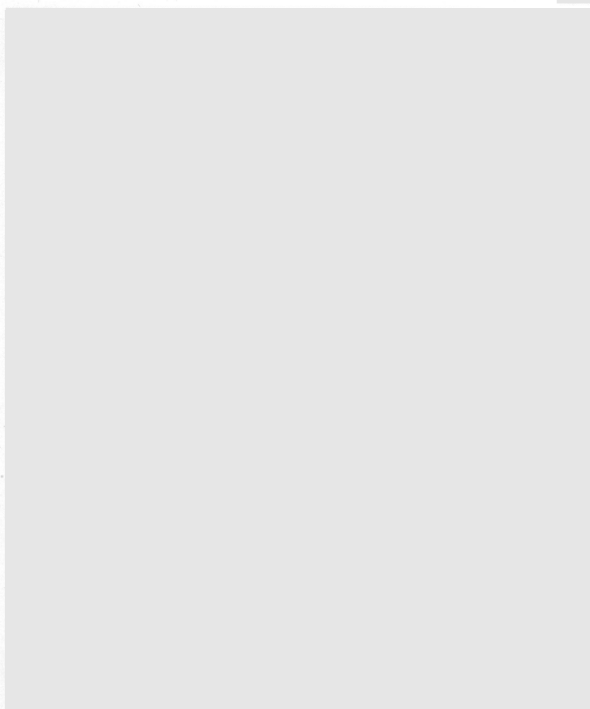
「摘 草 す る 女」

〔黒田清輝生誕百年記念展〕
―陳列作品の内より―

〔新 展 示 作 品〕

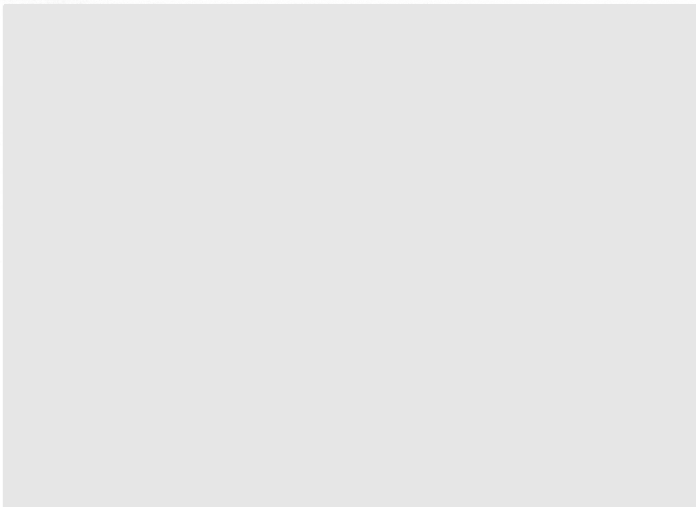


坂本繁二郎「パリ郊外」



坂本繁二郎「帽子を持てる女」

坂本繁二郎「静 物」



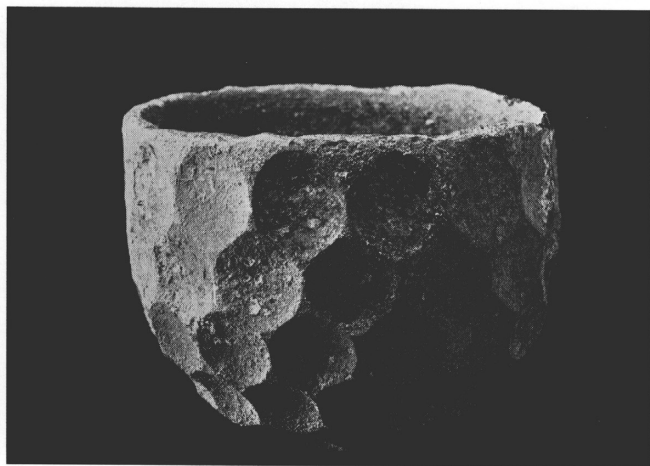
〔新 展 示 作 品〕



古賀春江「遊園地」



金山平三「港」



ペルシア「切子瑠璃碗」(ギラーン出土)

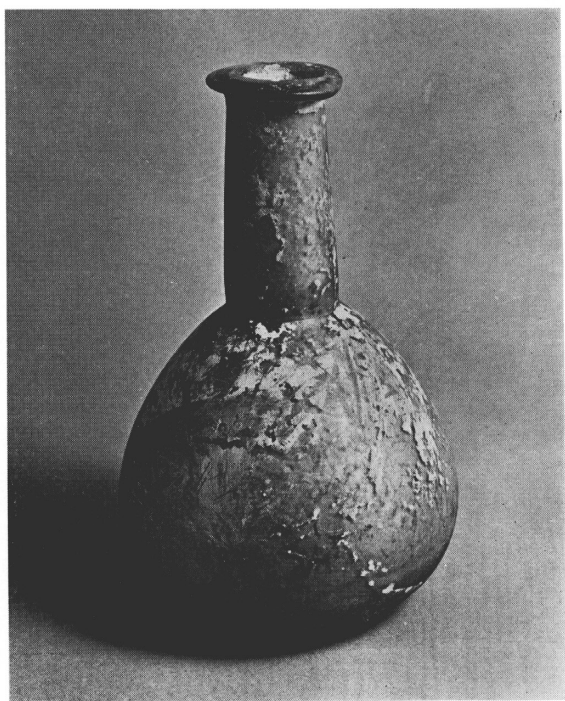


中西利雄「ピアノのある部屋」

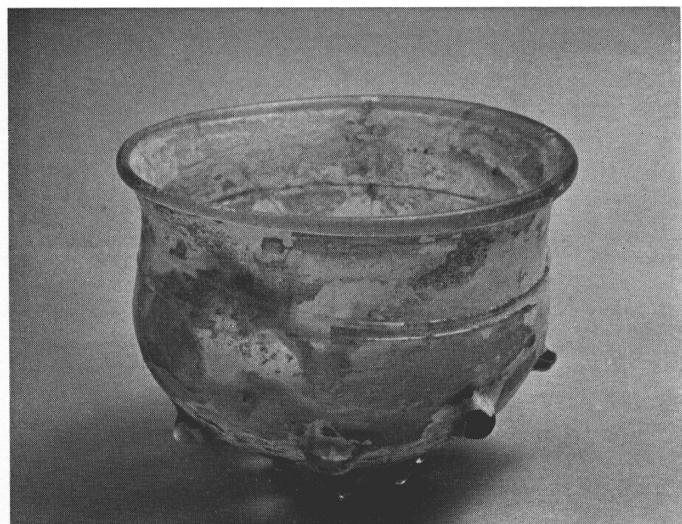
〔新 展 示 作 品〕



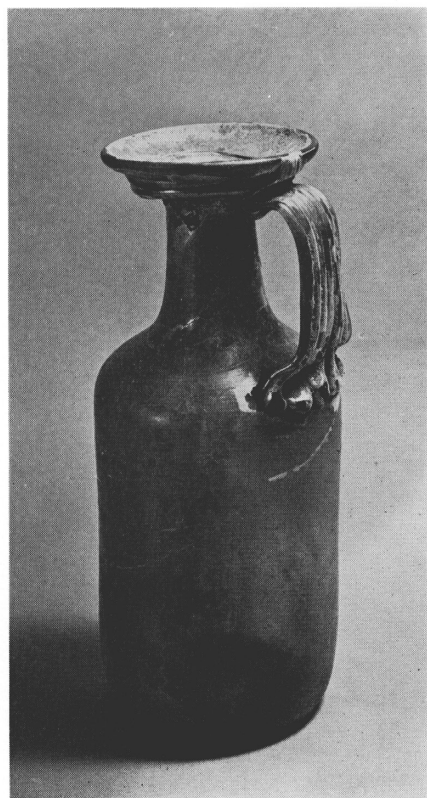
ペルシア「リュトン」(北部イラン出土)



ローマン・グラス「シリヤ瓶」



ペルシア「飾付吹ガラス碗」(北部イラン出土)



ローマン・グラス「シリヤ瓶」

43	セ	ザ	ン	ス	サント・ヴィクトアール山と シャートー・ノアル	(65.5×81)	1898~1900
44			〃		帽子をかぶった自画像	(60 ×49)	1890~4
45	モ			ネ	アルジャントイユの洪水	(54 ×73)	1877
46			〃		黄 昏 (ヴェニス)	(74 ×93)	1908
47			〃		セ ー ス 河	(22 ×26.5)	
48			〃		ベリール・アン・メールの荒海	(61 ×74)	1886
49			〃		睡 蓮	(81 ×99)	1903
50			〃		睡 蓮 の 池	(101.5×74.5)	1907
51			〃		霧のテームス河 (パステル)	(34 ×50)	
52	ル	ド		ン	裸 婦 (素描)	(60 ×68)	
53	ロ	ダ		ン	裸 婦 (素描)	(31 ×17.5)	
54			〃		裸 婦 (素描)	(18 ×11.5)	
55	ル	ノ	ア	ー	ル 少 女 (パステル)	(61.5×46)	1887
56			〃		裸 婦 (素描)	(32 ×17)	
57			〃		カーニュのテラス	(46 ×55.5)	1905
58			〃		浴 女	(34.5×27)	1907 頃
59			〃		坐 る 浴 女	(55.5×44.5)	1914
60			〃		花のついた帽子の女	(40 ×50)	1917
61			〃		青 帽 子 の 女	(26 ×23.5)	1918
62	ル	ソ		ー	牝 牛 と 牧 人	(47 ×55)	1904 頃
63			〃		イ ヴ リ ー 河 岸	(47 ×54.5)	1907 頃
64	リ	ー	ベ	ル	マ ン イ タ リ ー の 少 女	(95 ×75)	1878
65	ゴ	ー	ガ	ン	乾 草 の 取 入 れ	(60 ×74)	1884
66			〃		若 い 女 の 顔	(46.5×38)	1886
67			〃		ボンタヴェン附近の風景	(73 ×92)	1888
68			〃		乾 草	(53 ×46)	1889
69	ゴ		ッ	ホ	鯨	(37 ×44.5)	1886 頃
70			〃		花	(46.5×38.5)	〃
71	ブ	ル	デ	ル	レダと白鳥 (水彩)	(23 ×16)	
72			〃		傷つける精を運ぶサントオル (水彩)	(20 ×15)	
73			〃		裸 婦 (素描)	(25 ×31)	
74			〃		イサドラ・ダンカン (素描)	(22 ×14)	
75			〃		踊るイサドラ (素描)	(22 ×14)	
76			〃		〃 〃	(22 ×14)	
77			〃		〃 〃	(22 ×14)	
78			〃		〃 〃	(22 ×14)	
79			〃		〃 〃	(22 ×14)	
80	シ	ニ	ヤ	ッ	ク コ ン カ ル ノ ー 港	(73 ×54)	1925
81			〃		ラ・ロシエル風景 (水彩)	(21 ×27)	
82	ボ	ナ		ー	ル 灯 下	(44 ×52)	1899
83			〃		桃	(36.5×38)	1920
84			〃		海 岸	(30 ×45)	1920
85			〃		ヴェルノン附近の風景	(63.5×62)	1929
86	ヴ	ィ	ヤ	ー	ル 鏡 の 前 (パステル)	(31 ×24)	
87	マ		チ	ス	画 室 の 裸 婦	(65.5×50)	1898~9 頃

88	マ	チ	ス	コ	リ	ウ	ー	ル	(25 × 32)	1905		
89		〃		綺	ジ	ャ	ケ	ット	(123 × 64)	1905~15		
90		〃		横	た	わ	る	裸 婦	(33 × 41)	1919		
91		〃		両腕をあげたオダリスク					(45.5×37.5)	1921		
92		〃		オ	ダ	リ	ス	ク	(55.5×46)	1926		
93		〃		海	水	着	の	女	(46.5×33)	1935		
94		〃		リュ	リュ	と	犬	(素描)	(55 × 45)	1931		
95	ド		ニ	パ	ッ	カ	ナ	ー	ル	(99 × 139)	1920	
96	ル	オ	ー	郊	外	の	キ	リ	ス	ト	(92 × 74)	1920
97		〃		ビ		エ		ロ			(75.5×51.5)	1925
98		〃		風				景			(20.5×31)	1913
99	ラ	ブ	ラ	ー	ド						(38.5×55.5)	
100		〃		風	景	(サン・ペール・スー・ヴェズレー)			(65 × 53)			
101	マ	ル	ケ	出		発	(素描)		(27.5×15)	1912		
102	ヴ	ラ	マ	ン	ク	運	河	船	(60 × 73)	1905~6 頃		
103		〃		風		景	(水彩)		(47 × 56)			
104	デ	ュ	フ	ィ	静			物	(38 × 46)			
105		〃		開かれた窓の静物(水彩)					(46 × 59)			
106		〃		ヨ	ット	の	ある	港	(54 × 81)			
107		〃		オ	ア	シ	ス	(素描)	(41.3×55.2)	1921		
108	ド	ン	ゲ	ン	並	木	道		(68 × 52)			
109	オー	ガス	タ	ス・	ジョン	素		描	(23 × 41)	1917		
110	ド	ラ	ン	聖	母	子			(27 × 22)	1913 頃		
111	ビ	カ	ソ	生木と枯木のある風景					(49 × 64)	1919		
112		〃		女	の	顔			(46 × 38)	1923		
113		〃		茶	碗	と	匙		(15.5×27)	1922		
114		〃		茄		子			(51.5×66.5)	1946		
115		〃		画	家	と	モ	デ	ル	(89 × 116)	1963	
116	ブ	ラ	ッ	ク	梨				(27.5×45)	1924		
117	ユ	ト	リ	ロ	サ	ン・	ド	ニ	運	河	(54 × 75.5)	1906~8
118		〃		ムー	ラン・	ド・	ラ・	ギャ	レット	(パステル)	(26 × 29.7)	1933
119	モ	ジ	リ	ア	ニ	D	氏	の	像	(素描)	(42 × 27)	
120		〃		カ	リ	ア	チ	ー	ド		(87.5×67)	1914
121		〃		女	の	像	(素描)		(43.5×29.5)	1916~7		
122	ス	ゴ	ン	ザ	ッ	ク	風	景	(水彩)	(50 × 56)		
123	ロ	ー	ト	海			浜		(50.5×73)	1922 頃		
124	ロー	ラン	サン	二	人	の	少	女	(65.5×54.5)	1923		
125		〃		手	鏡	を	持	つ	女	(46 × 38.5)		
126	シ	ャ	ガ	ー	ル	ヴァ	ンス	の	新月	(グワッシュ)	(65 × 50)	1955
127	キ	リ	コ	吟	遊	詩	人		(61.8×49.3)	1916 頃		
128	ザ	ツ	キ	ン	三	人	の	女	(グワッシュ)	(62 × 45)	1938	
129		〃		三	つ	の	冒	険	(グワッシュ)	(64 × 47.5)	1951	
130	マ	リ	ー	ニ	馬		(グワッシュ)		(61 × 42)	1954		
131	ベ	ラ	ー	ル	緑	の	坐	像	(101 × 82)	1928		
132	ク	ラ	ー	ヴ	エ	王			(116 × 73)			

133 ビ ュ ッ フ ェ ア ナ ベ ル 夫 人 像 (130 × 97) 1960

134~135 ボムペイ壁画断片 2 点

その他外国作品数点

日 本 作 品

1	中丸精十郎	瀑	(107.5×70.5cm)	1890
2	百武兼行	臥 裸 婦	(97 × 187)	1881 頃
3	浅井忠	縫 物	(61 × 46)	1902
4	"	グ レ ー の 橋 (水彩)	(27 × 43)	1902
5	"	ヴ ェ ニ ス (水彩)	(36 × 22)	1902
6	原田直次郎	童 女	(51 × 41)	1885 頃
7	黒田清輝	ブ レ ハ の 少 女	(81 × 54)	1891
8	"	柚 (そま)	(81 × 61)	1912 頃
9	"	鉄 砲 百 合	(61.5×81)	1909
10	"	針 仕 事	(80 × 65)	1890
11	藤島武二	天 平 の 面 影	(198.5×94)	1902
12	"	自 画 像	(47 × 32.5)	1904~5
13	"	ヴェルサイユ風景	(73 × 91)	1906~7
14	"	噴 水	(16 × 22)	"
15	"	ル チ ェ ル ン	(23 × 33)	1908
16	"	ネ ミ 湖	(26.5×35)	"
17	"	瑞 西 風 景	(24 × 33)	"
18	"	噴 水 の ある 池	(24 × 33)	1908~9
19	"	ヴィラ・デステの池	(24 × 33)	"
20	"	糸杉 (ヴィラ・ファルコニエリ)	(40 × 37)	"
21	"	ボムペイ壁画模写	(35 × 26.5)	"
22	"	ボムペイ壁画模写	(26.5×35)	"
23	"	ボ ム ペ イ	(26.5×35.5)	"
24	"	ボ ム ペ イ 遺 跡	(26.5×35.5)	"
25	"	池	(31 × 26)	"
26	"	糸 杉	(33 × 24)	"
27	"	ナ ポ リ 湾	(26 × 35)	"
28	"	イ タ リ ー の 海	(24 × 32)	"
29	"	池 畔 の 女	(30 × 31)	"
30	"	半 裸 婦 人 像	(31 × 30)	"
31	"	空 (ローマ)	(27 × 35.5)	"
32	"	雲 (ローマ)	(22.5×38.5)	"
33	"	ロ ー マ の 遺 跡	(35.5×26.5)	"
34	"	ロ ー マ の 寺 院	(33.5×27)	"
35	"	ロ ー マ 郊 外	(24 × 33)	"
36	"	黒 扇	(64 × 41.5)	"
37	"	チ ョ チ ャ ラ	(45 × 38)	"
38	"	唐 様 三 部 作	(79 × 138.5)	1912 頃
39	"	淡 路 島 遠 望	(53 × 73)	1929
40	"	浪 (大 洗)	(34 × 46)	1931

41	藤 島 武 二	五 剣 山 の 日 の 出	(53 ×73.5)	1932
42	"	五 剣 山 の 日 の 出	(37.5×45)	"
43	"	屋 島 よ り の 遠 望	(54 ×73)	"
44	"	東 海 旭 光	(65 ×91)	"
45	"	奈 良 風 景	(54 ×46)	1934
46	"	海	(38 ×45.5)	"
47	"	旭 光 (新高山)	(39 ×46.5)	1935
48	"	琉 球 の 女 (パステル)	(36 ×29)	1936
49	"	琉 球 の 女 (鉛筆)	(35.5×28)	"
50	"	蒙 古 の 日 の 出	(42 ×55)	1937
51	"	黄 浦 江 (水彩)	(28 ×36)	1938
52	"	港 の 朝 陽 (絶筆)	(19 ×24)	1943
53	"	日 の 出	(19 ×24)	
54	"	騎 兵 (鉛筆)	(55.5×27)	
55~59	"	素 描 5 点		
60~70	"	他 11 点		
71	岡 田 三 郎 助	婦 人 像	(73 ×61)	1907
72	"	雪 景	(21 ×26)	1913
73	"	髪 梳 く 女	(60 ×46)	1915
74	"	水 浴 の 前	(200 ×76)	1916
75~76	"	他 2 点		
77	和 田 英 作	読 書	(73 ×53.5)	1902
78~79	"	他 2 点		
80	満 谷 国 四 郎	ブ ル タ ー ニ ュ 風 景	(46 ×55.5)	1913 頃
81	"	坐 婦	(65 ×54.5)	1913
82	"	ば ら (絶筆)	(37.9×45.5)	1936
83~86	"	他 4 点		
87	山 下 新 太 郎	読 書	(92 ×73)	1908
88	"	ノ ラ ・ フ ァ ル ク	(46 ×38)	"
89	"	供 物	(55 ×45.7)	1915
90~92	"	他 3 点		
93	青 木 繁	自 画 像	(81 ×60.5)	1903
94	"	自 画 像 (素描)	(16.5×11)	"
95	"	關 威 弥 尼 (水彩)	(15 ×10.2)	"
96	"	輪 転	(27.3×36.6)	"
97	"	木 立	(33 ×24)	1904
98	"	農 家	(29 ×31)	"
99	"	春 (水彩)	(16.3×32.3)	"
100	"	丘 に 立 つ 三 人 (水彩)	(16 ×14)	"
101	"	天 平 時 代	(46 ×76.5)	"
102	"	海 の 幸	(70 ×181.5)	"
103	"	海	(10.3×15)	"
104	"	水 浴 (水彩)	(14 ×25)	1904~5
105	"	海 景	(35 ×71.5)	"
106	"	光 明 皇 后	(38 ×72.5)	1905

107	青 木 繁	雪 景	(23 × 32.5)	1906
108	"	わだつみのいろこの宮	(181.5×70)	1907
109	"	月 下 滞 船 図	(41.5×57)	1908
110	"	春 (水彩)	(44.5 丸)	"
111	"	秋 (水彩)	(44.5 丸)	"
112	"	秋 の 夜 (鉛筆淡彩)	(14.5×16)	1902
113	"	風 景 (扇面)	(15 ×40.5)	1904
114	"	女 の 顔 (羽子板)		"
115	石 井 柏 亭	傘 松	(50 ×60)	1923
116	"	ソ レ ン ト	(46 ×53)	"
117	坂 本 繁 二 郎	静 物	(45 ×60.5)	1918
118	"	少 女	(41 ×33)	1923
119	"	読 書 の 女	(41 ×32)	"
120	"	パ リ 郊 外	(53.5×65.5)	"
121	"	帽 子 を 持 て る 女	(80.5×65)	"
122	"	自 画 像	(45.5×37.5)	1929
123	"	放 牧 三 馬	(79.5×99)	1932
124~127	"	他 4 点		
128	藤 田 嗣 治	巴 里 風 景	(46 ×55)	1918
129	"	イ ン キ 壺 の 静 物	(22 ×27)	1926
130	"	猫 の い る 静 物	(82 ×101)	1939~40
131	"	ド ル ド ー ニ ュ の 家	(45 ×53)	1940
132	"	公 園 の 雪	(32 ×41)	"
133	"	室 内	(38 ×46)	1943 頃
134~143	"	他 10 点		
144	小 出 檣 重	帽子をかぶった自画像	(125 ×89.5)	1924
145	"	裸 婦	(70 ×46.5)	1925
146	"	裸 婦 (素描)	(35 ×50)	1926
147	"	横 た わ る 裸 身	(58 ×80)	1930
148	安 井 曾 太 郎	風 景	(38 ×46)	1911
149	"	水 浴 裸 婦	(128 ×193)	1914
150	"	ば ら	(63 ×52)	1932
151	"	玉 虫 先 生 像	(46 ×42)	1934
152	"	桜	(60.5×55)	1946
153	"	り ん ご	(31 ×51.5)	1943~4
154	"	北京風景 (水彩, パステル, 色鉛筆)	(27 ×19)	1944
155	"	レ モ ン と メ ロ ン	(45.5×37.9)	1955
156	"	ば ら (水彩)	(27 ×35)	
157	中 村 彝	自 画 像	(79.5×60)	1909
158	梅 原 竜 三 郎	ナポリよりソレントを望む	(45.5×61)	1921
159	"	富 士	(40 ×49)	1946
160	"	椿	(95 ×39)	1944
161	"	ノ ー ト ル ダ ム	(42.5×35)	1965
162~164	"	他 3 点		
165	岸 田 劉 生	麗 子 坐 像 (水彩)	(34 ×47)	1920

166	長谷川利行	裸婦	(53 × 45.5)	1938
167	"	動物園風景	(45 × 53)	
168	国吉康雄	寝たる女	(41 × 76.5)	1929
169	古賀春江	遊園地(水彩)	(47 × 61)	1926
170	"	素朴な月夜	(116.8 × 91)	1929
171	"	単純な哀話	(116.8 × 91)	1930
172~178	"	他 7 点		
179	佐伯祐三	靴屋の店	(72.5 × 59)	1925
180	"	テラスの広告	(53.5 × 65)	1927
181	"	ガラージュ	(60 × 73)	1927~8
182	"	広告貼り	(73 × 60)	1928
183	"	休息	(57.5 × 71.5)	1927 頃
184	関根正二	子供	(60.6 × 45.5)	1919
185	中西利雄	パリの裏街(グロッシュ)	(47 × 60)	1930
186~187	"	他 2 点		

その他日本現代画家作品数十点

彫 刻

1	エジプト	レリーフ断片(石灰石)	(29.5 × 91cm)	紀元前 25 世紀
2	"	男子立像(木)	(84)	" 18 世紀
3	"	ホールス神(縞大理石)	(26 × 28)	" 16 世紀
4	"	セクメト神像(黒花崗岩)	(177)	" 14 世紀
5	"	アスピス神礼拝(砂岩)	(66 × 58)	" 13 世紀
6	"	イピス(木とブロンズ)	(29)	" 10~8 世紀
7	"	獅子(石灰石)	(30 × 59)	" 9 世紀
8	"	ホールス神(黒玄武岩)	(51.5)	" 6 世紀
9	"	神牛(石)	(29 × 30.2)	" 5 世紀
10	ス(メソポタミア)	女の胸像(閃緑岩)	(55)	" 24 世紀
11	キクラデス	偶像(大理石)	(42.5)	" 20 世紀
12	ギリシア	獅子頭部(")	(42 × 57)	" 5 世紀
13	"	哲人の顔(")	(29)	" 4 世紀
14	"	ザイーオス(")	(139)	ヘレニスティック期
15	"	ヨレー(")	(75)	アルカイック期
16	"	牛頭(")	(22.5)	
17	"	アテナ頭部(")	(37)	グレコロマン期
18	ローマ	女神臥像(")	(36.5 × 148)	
19	"	ヴィーナスの首(")	(29)	
20	"	獅子頭部(")	(19.5)	
21	"	女神像頭部(ブロンズ)	(25)	1 世紀
22	"	クニドスのアフロディテ(")	(21)	"
23	"	マーキュリー分銅(")	(14.5)	"
24	バルミユラ	人物像(石灰石)	(55.3)	1~2 世紀
25	"	"(")	(50.8)	"
26	アフガニスタン(ハッダ)	仏頭(スツッコ)	(20.5)	2~4 世紀
27	北部フランス	キリストの顔(木)	(40)	14 世紀

28	パ	リ	ー	牛	(ブロンズ)	(20.5)	
29		〃		馬	(〃)	(12.5)	
30	フ	レ	ミ	猫	(〃)	(8.3)	
31		〃		猫	(〃)	(7.8×13.7)	
32	ダ	ル	ー	働 く 人	(ブロンズ)	(9.3)	
33	ド		ガ	女の顔 (S夫人肖像習作)	(〃)	(23)	1882~95
34		〃		足 を 洗 う 女	(〃)	(15)	〃
35		〃		踊 る 子	(〃)	(50.5)	1882~92
36	ロ	ダ	ン	青 銅 時 代	(〃)	(63.5)	1877
37		〃		考 え る 人	(〃)	(38.5)	1880
38		〃		立てるフォーネス (大理石)	(〃)	(71)	1884
39		〃		クロードル嬢像 (ブロンズ)	(〃)	(24.5)	1889
40		〃		ピュビス・ド・シャヴァンス	(〃)	(51)	1892
41		〃		ユーゴーの顔	(〃)	(12.5)	
42	ブ	ル	デ	風の中のペートル・ヴェン	(〃)	(126)	1904~8
43		〃		サ ッ フ オ	(〃)	(28)	1907~8
44		〃		ベ ネ ロ ー プ	(〃)	(120)	1907~12
45		〃		弓をひくヘラクレス	(〃)	(77)	1909
46	マ	イ	ヨ	女 の 顔 (テラコッタ)	(〃)	(30)	
47		〃		ル : デ ジ ー ル (ブロンズ)	(〃)	(117×113)	1905~8
48		〃		裸 婦	(〃)	(38.3)	
49	デ	ス	ピ	アントアネットの顔	(〃)	(31)	1918
50		〃		ク ラ : ク ラ	(〃)	(27)	1919
51	ボ	ン	ボ	し ゃ こ	(〃)	(27.4)	1911
52		〃		家 鴨	(〃)	(18.5)	1911
53		〃		禿 鷹	(〃)	(20.5)	
54	ビ	カ	ソ	ア ル ル カ	(〃)	(41)	1905
55	ザ	ツ	キ	母 子 (石)	(〃)	(73.5)	1918
56		〃		ボ モ ナ (黒 檀)	(〃)	(131)	1950
57		〃		三 美 神 (磨ブロンズ)	(〃)	(77)	1953
58	グ	レ	ヨ	画 家 K 氏 像 (ブロンズ)	(〃)	(38)	1958

その他エジプト、ギリシア、ローマ、現代日本彫刻等数十点

版	画			
1	レムブランド	マ リ ヤ の 死	(銅版 39.5×31.5 cm)	1639
2	〃	大きな木と小屋のある風景	(〃 12.5×32)	1641
3	マ ネ	オ ラ ン ビ ヤ	(〃 9 ×17.8)	1867
4	〃	オ ダ リ ス ク	(〃 12.8×19.9)	1877 頃
5	〃	病 み 上 り の 女	(〃 12.2×11.3)	〃
6	ホイッスラー	腰 か け る 女	(石版 22 ×17)	1893
7	〃	鍛 冶 屋 の 仕 事 場	(〃 19 ×16.5)	1895
8	ツ オ ル ン	キ ャ ビ ン の 裸 婦	(銅版 29.6×19.6)	1917
9	〃	海 辺 の 浴 女	(〃 18 ×25)	1913
10	ロートレック	ムーラン・ルージュのポスター	(石版 171 ×124)	1891
11	〃	ムーラン・ルージュにて	(〃 45.8×34.7)	1892

12	ロートレック	レストンプ・オリジナル	(石版 56.4×64)	1893
13	"	カルナヴァル	(" 25.8×16.6)	1894
14	"	アンバサドルにて	(" 30.2×24.6)	"
15	"	「ドイツのバビロン」ポスター	(" 124 ×87.5)	"
16	"	ボレロを踊るランデー	(" 37.2×26.5)	1895
17	"	ヤースとアントアース	(" 32 ×25.8)	"
18	ピカソ	花冠の裸婦	(銅版 31.4×22.2)	1930
19	"	二人の裸婦	(" 25.5×18)	"
20	"	ゆあみ	(" 31.4×22.2)	"
21	"	カーテンの前の女	(" 31.4×22.2)	1931
22	"	被布をはぐ男	(" 36.4×29.3)	"
23	"	足をちぢめている女	(" 31.1×22)	"
24	"	力づく	(" 21.9×31)	"
25	"	三人の裸婦と牧羊神	(" 29.6×36.3)	"
26	"	二人のカタロニヤ人	(" 23.4×29.1)	1933 頃
27	"	怪獣と四人の子供	(" 23.8×30)	"
28	"	水浴している二人の裸婦	(" 29.7×36.5)	1933
29	"	闘牛	(" 19.4×27.6)	"
30	"	"	(" 19.7×27.9)	"
31	"	馬とアクロバットたち	(" 19.8×27.9)	"
32	"	牡牛、馬と女	(" 29.3×23.8)	1934
33	"	牧牛、馬と横たわっている女	(" 23.7×29.9)	"
34	"	ミノタウロスと鳥の彫刻のある二人の男	(" 24.7×34.8)	1935 頃
35	"	蠟燭の灯に照らされた女を見守る少年	(" 23.6×29.7)	"
36	"	暴力	(" 27.8×19.6)	1933 頃
37	"	抱擁	(" 19.6×27.6)	"
38~79	"	他 42 点		
80	クラヴェ	鳥籠を持つ女	(石版 48.5×34.5)	
81	"	王	(" 86 ×63.5)	

その他内外版画数十点

陶土器・モザイク

1	インカ以前	人像壺	(50.5)	14~15 世紀
2	"	"	(34)	"
3~31	"	他 29 点		
32	キクラデス諸島	手付鉢	(12.5×24)	紀元前 20~18 世紀
33	サイプラス	アリュバロス	(12.5)	" 10~8 世紀
34~35	"	他 2 点		
36	ロードス	祭器用透し皿	(15.5)	紀元前 10~8 世紀
37~41	"	他 5 点		
42	南部イタリア	赤絵手付瓶	(22.2×18)	紀元前 7~6 世紀
43	"	魚紋キュリックス	(6×22)	" 4~3 世紀
44	"	他 1 点		
45	ギリシア	アリュバロス	(10)	紀元前 6 世紀
46	"	黒絵コラムクラテル	(26)	" "

47	ギリシア	スキフォス	(24)	紀元前	6世紀
48	"	黒絵アムフォーラ	(19)	"	5世紀
49	"	黒絵アラバストロン	(15.5)	"	"
50	"	白レキトス	(29.5)	"	"
51	"	赤絵ハイドリア	(33.2)	"	4世紀
52~98	"	他 47 点			
99	エトルリア	黒絵人物付台鉢	(17.5)	紀元前	7世紀
100	イタリオット	手付壺	(15)	"	4~3世紀
101~113	"	他 13 点			
114	ペルシア	彩文注口酒壺	(19)	紀元前	18~15世紀
115	"	象文鉢	(12×26)		11世紀
116	"	青釉搔落手小鉢	(9×20)		11~12世紀
117	"	黄釉小鉢	(6.5×17.5)		"
118~143	"	他 26 点			
144	メソポタミア	両手付壺	(13)		8~9世紀
145~147	"	他 3 点			
148	ローマ	人面瓦	(20)		1~2世紀
149	"	牧神頭部 (モザイク)	(47×43.5)		1世紀
150	シリヤ	トルコワス釉黒絵平鉢	(26.3)		13世紀
151~153	"	他 3 点			
154	スペイン	イスパノモレスク大皿	(38)		16世紀
155~173	"	他 19 点			

その他オランダ, トルコ, フランス等の陶器数十点

銅 器

1	ローマ	鍋	(23 cm)	1~2世紀
2	"	スタムノス	(23)	"
3	"	オイノコエ	(27)	"
4	"	壺	(19.5)	"
5	"	"	(10.5)	"
6	"	"	(13)	"
7	"	"	(9.5)	"
8	"	"	(17)	"
9	"	壺飾小童	(5)	"
10	"	鍵	(7)	"
11	"	ひしゃく	(35.5)	"

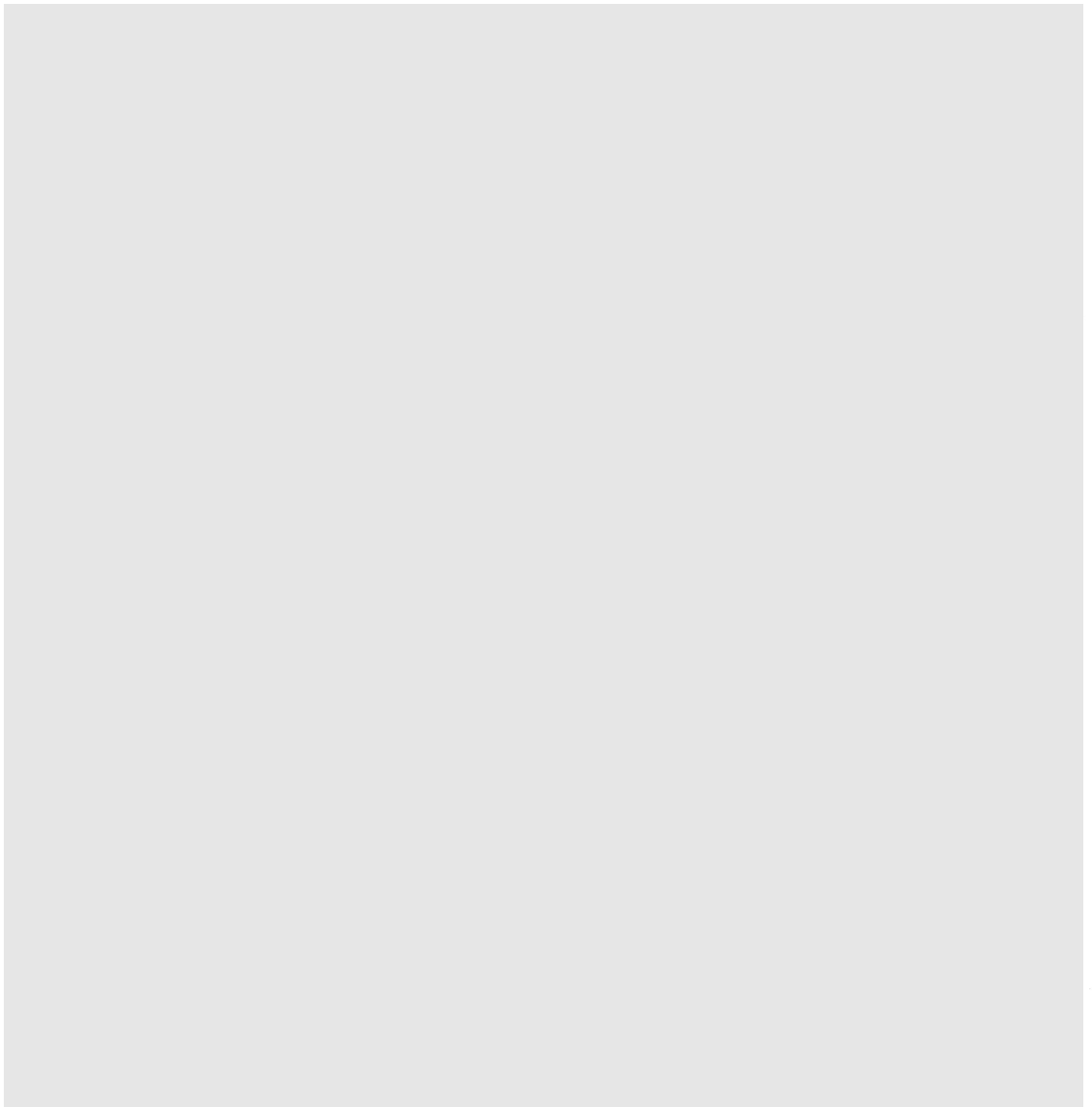
硝子器

1	ペルシア	リュトン	(23×9.2)	1~2世紀
2	"	飾付吹硝子碗	(8.2×11.7)	4~6世紀
3	"	円形切子瑠璃碗	(9×12)	3~6世紀
4	ローマ	瓶	(25)	1~5世紀
5	"	"	(25)	"

なつかしい絵のかずかず

—— 亡夫清輝の思い出 ——

黒 田 照 子



1965

昭和40年度記録

ブリヂストン美術館

東京都中央区京橋1-1

TEL. (561) 6317・5315

BRIDGESTONE GALLERY

1-1 KYOBASHI, CHUOKU, TOKYO, JAPAN



東京都中央区京橋1 / 1

ブリヂストン美術館