

1967

ブリヂストン美術館

館報

15

BRIDGESTONE GALLERY







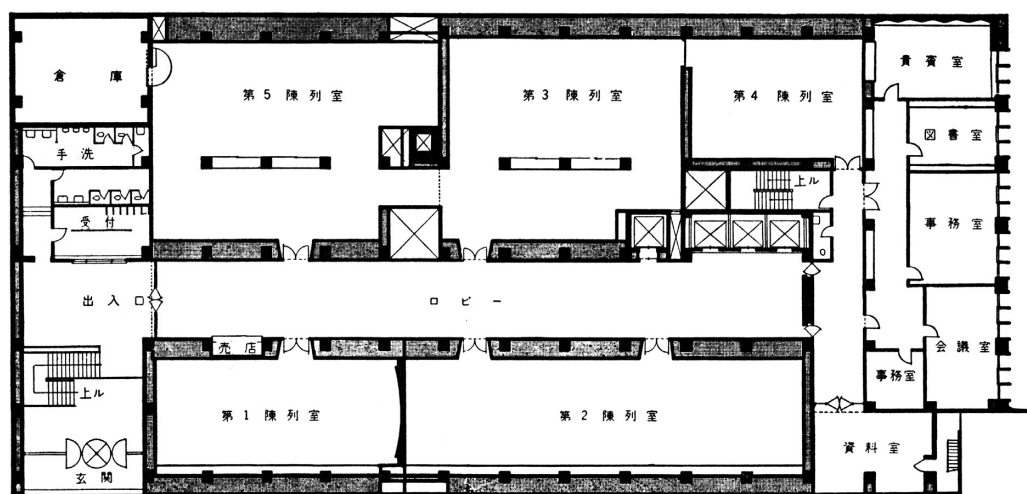
1967  
ブリヂストン  
美術館  
館報

昭和41（1966）年度記録



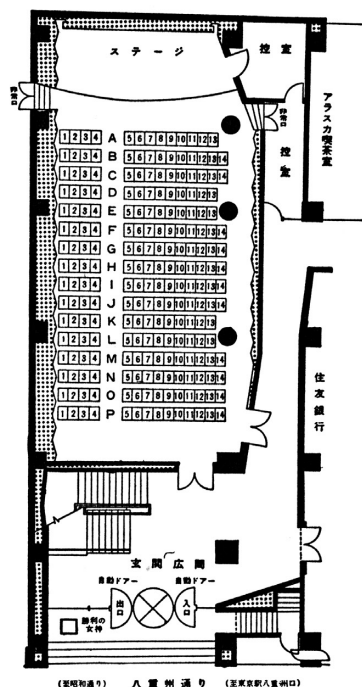


〔2階展示室〕



目 次

1 表紙写真… マチス「両腕をあげたオダリスク」	
2 記録写真……………(写真頁)	
3 設立趣旨……………	5
4 位置・設備……………	5
5 機構・運営……………	5
6 開館時と入場料……………	6
7 41年度入場者一覧……………	6
8 旧福島コレクション展……………	7
9 新収蔵作品……………	7
10 土曜講座……………	8
11 主な記録……………	9
12 収蔵作品目録……………	10
13 福島コレクションの離合集散……………福島慶子…	20



〔1階ブリヂストンホール〕

(宮崎和通り) 八重州通り (宮崎京駅八重州口)

# ANNUAL REPORT 1967

## Bridgestone Gallery

The "BRIDGESTONE GALLERY" (B. S. G.) occupies first and second floors, 2645 sq. meters total area, of the Bridgestone Building, at No. 1, 1 Chome, Kyobashi, Chuo-ku, Tokyo. It comprises five exhibition halls, No. 1 to No. 5, a lobby, a reception room, a council room, a library, a laboratory, offices, a store room and a lecture hall: "Bridgestone Hall". Particular consideration has been given to lighting and air-conditioning. Fluorescent lamps give about 400 lux illumination to the exhibit walls. Control of humidity, heating and cooling is by modern equipments.

The gallery is managed by the Ishibashi Foundation, its administration being subject to the Executive Committee.

## Ishibashi Foundation

### Chairman of Board of Directors

Shojiro Ishibashi

### Directors

Ino Dan	Mitsujiro Ishii	Shunsaku Noda	Takeo Kimijima
Kanichiro Ishibashi	Soichi Tominaga	Ichiro Hatoyama	Bunkichiro Ryuto
Susumu Uzawa	Naotake Sato	Seiji Kaya	Isamu Baba

### Inspectors

Goro Kashima	Shuichi Narumo	Yasuhiro Go
--------------	----------------	-------------

### Councillors

Shojiro Ishibashi	Ino Dan	Mitsujiro Ishii	Takeo Kimijima
Kanichiro Ishibashi	Soichi Tominaga	Goro Kashima	Yasuko Hatoyama
Bunkichiro Ryuto	Michiko Narumo	Susumu Uzawa	Naotake Sato
Koichiro Ishii	Kaname Akamatsu	Kanji Honnami	Usaburo Ihara
Atsuo Imaizumi	Shin Iwasa	Yoshihiko Koga	Seiji Kaya
Isamu Baba			

### Manager

Isamu Baba

## Bridgestone Gallery

### President

Shojiro Ishibashi

### Adviser

Moritatsu Hosokawa	Soichiro Ohara	Seiichiro Takahashi	Naoaki Ueno
Yukio Yashiro	Saburo Matsukata	Nagatake Asano	Hanjiro Sakamoto

### Board of Directors

Shin Iwasa	Teiji Kubo	Eiichi Matsumoto	Teruo Akiyama
------------	------------	------------------	---------------

### Executive Committee

Ino Dan (Chairman)			
Atsuo Imaizumi	Usaburo Ihara	Kanichiro Ishibashi	Shin Iwasa
Soichi Tominaga	Yasuo Kamon	Michiaki Kawakita	Shinichi Tani
Chisaburo Yamada	Sankichi Asabuki		

Chief Curator	Yasuo Kamon	Curator	Takatsugu Rokujo
---------------	-------------	---------	------------------

## 設 立 趣 旨

ブリヂストン美術館は、石橋正二郎氏が多年にわたって蒐集愛蔵した内外の美術品を、社会公共の為、広く一般の鑑賞に供し、文化向上の一端に貢献したいとの趣旨に基づき、昭和27年1月、ブリヂストンビルディング建設の機会に開設されたものであり、昭和31年4月設立された財団法人石橋財団がその経営を継承し、昭和36年9月同氏の所蔵美術品一切の寄贈を受けた。尚、昭和34年5月には面積が二倍に拡張されると共に、設備に大改良を加えた新装工事が完成した。

## 位 置 ・ 設 備

- 名 称——本美術館は“ブリヂストン美術館”と称し、英文では“BRIDGESTONE GALLERY”と記す。
- 位 置——東京都中央区京橋一丁目一番地の一　ブリヂストンビルディング 1, 2階  
国電・東京駅八重洲口下車。　都電・通三丁目下車。　地下鉄・京橋又は日本橋下車
- 面 積——ブリヂストンビル2階全部と1階講堂等、約800坪 (2645 平方米)
- 部 屋 割——第1陳列室、第2陳列室、第3陳列室、第4陳列室、第5陳列室、ロビー、貴賓室、会議室、図書室、資料室、事務室、倉庫、ブルヂストンホール
- 照 明——乳白色アクリライト付特殊ルーバー、無紫外線蛍光灯使用、壁面照度平均400ルクス
- 換 気——空気調節装置による換気及び冷暖房、湿度等自動調整

## 機 構 ・ 運 ・ 営

美術館は、財団法人石橋財団に所属し、その運営は運営委員会に委ねられている。機構次の通り

- 石 橋 財 団 理 事 長　石橋正二郎
- 理 事　　団　伊能、石井光次郎、野田俊作、君島武男、石橋幹一郎、富永惣一、  
鳩山威一郎、竜頭文吉郎、鶴沢　晋、佐藤尚武、茅　誠司、馬場　勇
- 監 事　加嶋五郎、成毛収一、郷　裕弘
- 評 議 員　石橋正二郎、団　伊能、石井光次郎、君島武男、石橋幹一郎、富永惣一。  
加嶋五郎、鳩山安子、竜頭文吉郎、成毛典子、鶴沢　晋、佐藤尚武、  
石井公一郎、赤松　要、本浪勳治、伊原宇三郎、今泉篤男、岩佐　新、  
古賀良彦、茅　誠司、馬場　勇
- 事務局長　馬場　勇
- ブリヂストン美術館館長　石橋正二郎
- 顧 問　細川護立、大原総一郎、高橋誠一郎、上野直昭、矢代幸雄、松方三郎、  
浅野長武、坂本繁二郎
- 参 与　岩佐　新、久保貞二郎、松本栄一、秋山光夫
- 運営委員会 委員長　団　伊能
- 委 員　今泉篤男、伊原宇三郎、石橋幹一郎、岩佐　新、富永惣一、嘉門安雄、  
河北倫明、谷　信一、山田智三郎、朝吹三吉
- 事業部長　嘉門安雄　　庶務、事業課長　六条隆次



## 開館時と入場料

**開館時間** 午前10時～午後5時30分  
**休館** 毎月曜日，年末12月28日～1月4日  
**入場料** (一人) 一般 ¥50，学生 ¥30，12歳未満 ¥20  
           (団体) 一般 ¥40，学生 ¥20，12歳未満 ¥10  
           20人以上  
 尚，特別展の場合は，変更することがある。

## 昭和41年度入場者一覧

	一般	学生	小人	団体	合計	フリーパス	総計	有料者 一日平均
1月	3,895	2,339	127	82	6,443	50	6,493	280
2月	3,814	2,311	55	381	6,561	77	6,638	273
3月	5,359	3,757	106	314	9,536	553	10,089	353
4月	9,265	4,131	225	184	13,805	286	14,091	552
5月	13,403	6,535	511	1,928	22,377	439	22,816	861
6月	4,379	2,179	60	360	6,978	121	7,099	268
7月	3,836	2,365	77	1,232	7,510	95	7,605	358
8月	5,863	4,398	280	818	11,359	85	11,444	437
9月	4,305	2,921	100	203	7,529	110	7,639	290
10月	4,167	2,808	54	780	7,809	132	7,941	300
11月	4,056	2,048	60	517	6,681	510	7,191	257
12月	2,587	1,528	23	180	4,318	49	4,367	196
合計	64,929	37,320	1,678	6,979	110,906	2,507	113,413	372

有料入場者一日平均は，開館実数をもって算出したものである。

## 旧福島コレクション展覧会

(4月19日～5月29日)

当館主催、日本経済新聞社後援、当館第5陳列室に於て開催。

1	コロー	イタリーの女	(油彩)	1826-28	26	ドラン	自画像	(油彩)	1913
2	セザンヌ	水 浴	(グワッシュ)	1887	27	〃	ビリヤード	( 〃 )	〃
3	ルノアール	麦藁帽子の女	(油彩)	1915-17	28	〃	ブロンド	( 〃 )	1924
4	ルソー	マルヌ河畔	( 〃 )	1907	29	〃	梨の静物	( 〃 )	〃
5	マチス	静 物	( 〃 )	1903	30	〃	花 束	( 〃 )	1925
6	〃	マルグリット	( 〃 )	1917	31	〃	浴 女	( 〃 )	〃
7	〃	両腕をあげたオダリスク	( 〃 )	1921	32	〃	裸 女	( 〃 )	〃
8	〃	オダリスク	( 〃 )	1922	33	〃	フォンテンブローの森	( 〃 )	〃
9	〃	黄 衣	( 〃 )	〃	34	ピカソ	生木と枯木のある風景	( 〃 )	1919
10	〃	樹間の憩	( 〃 )	1923	35	〃	帽子の女	(パステル)	1921
11	〃	石膏像のある静物	( 〃 )	1924	36	〃	女の顔	(油彩)	1923
12	〃	マルグリットの顔(素描)		1925	37	〃	馬	( 〃 )	〃
13	ルオー	芝居の呼込み	(油彩)	1906	38	ブラック	梨	( 〃 )	1924
14	〃	パール・ウプー(グワッシュ)		1916	39	〃	裸 婦	( 〃 )	1925
15	〃	郊外のキリスト	(油彩)	1920	40	ユトリロ	サンドニ運河	( 〃 )	1906-8
16	〃	ピエロ	( 〃 )	1925	41	ラ・フレネー	静 物	(水彩)	1921
17	〃	赤鼻のピエロ	( 〃 )	1925-29	42	〃	ば ら	(素描)	
18	〃	道化の横顔	( 〃 )	1925	43	〃	花	( 〃 )	1924
19	〃	女の像	( 〃 )	〃	44	スーチン	狂 女	(油彩)	1920
20	〃	大きな人形	( 〃 )	1925-29	45	チェリチェフ	サラダ籠の静物	( 〃 )	1928
21	〃	女の道化	( 〃 )	1929	46	ベラール	緑の座像	( 〃 )	〃
22	〃	サルタンバンク	( 〃 )	〃	47	〃	人 物	( 〃 )	〃
23	〃	裁判所のキリスト	( 〃 )	1935	48	〃	笛を持つ女	( 〃 )	〃
24	〃	エルサレム	( 〃 )	1954	49	ビュッフェ	海藻とウニ	( 〃 )	1949
25	クレー	冬	(水彩)	1932					

## 新収蔵作品

セザンヌ	河 畔	(鉛筆淡彩)	(13×22cm)	1872-7
青木 繁	大穴牟知命(大国主命)	(油 彩)	(75×127cm)	1905
ピカソ	肱掛椅子の女	(石 版)	(70×54.5cm)	1948
ペルシア	銀化硝子手付壺		(20cm)	4～6 世紀

# 土 曜 講 座

通算 回数	月 日	講 座 題 目	講 師
591	1. 22	《美術と文学—作家を通して》 (1) ボッティチェリと ポリツィアーノ	摩寿意善郎氏
592	1. 29	(2) ウィリアム・モリスとチャーサー	友 部 直氏
593	2. 5	(3) ミケランジェロとスタンダール	吉 川 逸 治氏
594	2. 12	(4) ドガとヴァレリー	栗 津 則 雄氏
595	2. 19	(5) ドラクロアとバイロン	高 階 秀 爾氏
596	2. 26	(6) ピアズレーとワイルド	吉 田 正 俊氏
597	3. 5	(7) ムンクとストリンドベルグ	嘉 門 安 雄氏
598	3. 12	(8) ロダンとダンテ	穴 沢 一 夫氏
599	3. 19	(9) セザンヌとリルケ	坂 崎 乙 郎氏
600	3. 26	(10) クラナッハとルター	土 方 定 一氏
601	4. 2	(11) ゴヤとボードレール	佐 藤 朔 氏
602	4. 9	《東洋美術史》 (1) トルキスタン遺蹟	野 村 尚 吾氏
603	4. 16	(2) シルクロード	林 良 一 氏
604	4. 23	福島コレクションについて	宮 田 重 雄氏 益 田 義 信氏
605	4. 30	《東洋美術史》 (3) アフガニスタンの仏教遺跡	藤 田 国 雄氏
606	5. 7	(4) 陶磁	長谷部楽爾氏
607	5. 14	(5) 禅と絵画	古 田 紹 欽氏
608	5. 21	(6) 日中絵画の関係	谷 信 一 氏
609	5. 28	(7) 中国美術の世界性	吉 川 逸 治氏
610	6. 4	(8) イラン及びインドの芸術	杉 山 二 郎氏
611	6. 11	(9) 陶磁	加藤土師萌氏
612	6. 18	(10) 禅と絵画	谷 信 一 氏
613	6. 25	(11) 中印彫刻の関係	町 田 甲 一氏 関 野 雄 氏

通算 回数	月 日	講 座 題 目	講 師
614	7. 9	《異色の作家》 (1) ジャコモメッティ	矢内原伊作氏
615	7. 16	(2) サザーランド	友 部 直 氏
616	7. 23	(3) クリムト	野 村 太 郎氏
617	7. 30	(4) ユーゴー	坂 崎 乙 郎氏
618	8. 6	(5) ブレーク	岡本謙次郎氏
619	8. 13	(6) アルチンボルドー	新 井 慎 一 氏
620	8. 20	(7) ルンゲ	高 橋 巖 氏
621	8. 27	(8) フリードリッヒ	高 橋 巖 氏
622	9. 3	(9) コルト	坂 本 満 氏
623	9. 10	《現代のデザイン》 (1) デザインの基礎と構力	真 鍋 一 男氏
624	9. 17	(2) 立体構成	高山正喜久氏
625	9. 24	(3) レタリング	佐藤敬之輔氏
626	10. 1	(4) ポスターのデザイン	田 中 一 光氏
627	10. 8	(5) ブックデザイン	栗 津 潔 氏
628	10. 15	(6) 椅子のデザイン	豊 口 克 平氏
629	10. 22	(7) モペットのデザイン	G.K.I.D. 研究所
630	10. 29	(8) デザインとは何か	阿 部 公 正氏
631	11. 5	《続・現代のデザイン》 (1) 現代デザインの課題	泉 真 也 氏
632	11. 12	(2) 私のデザイン作法	横 尾 忠 則氏
633	11. 19	(3) アニメーションの話	森 卓 也 氏
634	11. 26	(4) 工業デザインと諸問題	金 子 至 氏
635	12. 3	(5) 私の空間と現代建築の状況	磯 崎 新 氏
636	12. 10	(6) グラフィックデザインの未来像	永 井 一 正 氏

## 〔特別講座〕

(田中一松氏記念会主催)

7. 2	美術史家田中一松氏 戦国時代の絵画	源 豊 宗 氏 田 中 一 松 氏
------	----------------------	----------------------



## 主 な 記 録

## ブリヂストン美術館収蔵作品目録

### 外国作品

1	リ ュ ー ベ ン ス	男 の 肖 像	(64.5×49 cm)	
2	ゴ イ エ ン	オ ラ ン ダ 風 景	(13.5×18 )	
3	〃	オ ラ ン ダ の 運 河	(29.5×45.5)	
4	〃	風 景	(60 ×90 )	
5	ファン・デル・ネール	オ ラ ン ダ の 冬 景 色	(63 ×87 )	
6	レ ム ブ ラ ン ト	聖 パ ウ ロ と 兵 士 達	(21.5×16.5)	1628
7	コ イ プ	ユトレヒト附近の城の濠	(43.5×55.5)	
8	グ ァ ル デ ィ	サン・ピエトロ・ディ・カステロ	(26.5×46 )	1770~75
9	〃	大 運 河 の 税 関	(33 ×47 )	
10	〃	リ ア ル ト 橋	(62.5×98.5)	
11	ゲ イ ン ズ ボ ロ ー	婦 人 像	(75.5×64.5)	
12	コ ロ ー	ヴィル・ダヴレー	(51 ×48 )	1835~40
13	〃	オンフルールのツータン農場	(44 ×64 )	1845 頃
14	〃	オルレアンの風景	(28 ×38 )	1845~50
15	〃	イ タ リ ー の 女	(33 ×21 )	1826~28
16	ド ラ ク ロ ア	馬 習 作 (水彩)	(19 ×25 )	
17	ギ ー ス	酒 場 (水彩)	(18.5×21.5)	
18	ド ー ミ エ	観 劇	(23.5×33.5)	1856~60
19	ミ レ ー	農 夫 (素描)	(25 ×34 )	
20	ド ー ビ ニ ー	漁 場	(40 ×67 )	
21	ク ー ル ベ	雪 景	(43.5×61 )	
22	〃	海	(55 ×66 )	1867
23	モ ン チ セ リ	公 園 の 貴 婦 人	(43.5×56.5)	1870~80
24	ピ サ ロ	ブーヅヴァールのセーヌ河	(51 ×82 )	1870
25	〃	菜 園	(55 ×46 )	1878
26	〃	収 穫 (デトランプ)	(71 ×127 )	1882
27	マ ネ	裸 婦 (素描)	(41 ×27.5)	
28	〃	オペラの仮装舞踏会	(47 ×38.5)	1873
29	〃	メリー・ローラン (パステル)	(42 ×37.5)	1882
30	〃	ブ ラ ン 氏 像	(206.5×127)	1879
31	ド ガ	踊 子 (素描)	(28 ×22 )	
32	〃	踊りの稽古場にて (パステル)	(46 ×89 )	1895~8
33	〃	浴 後 (パステル)	(63 ×68 )	1900 頃
34	シ ス レ ー	森 に 行 く 女 達	(65 ×92 )	1866
35	〃	サン・マメスのラ・クロア・ブランシュ	(55 ×74 )	1884
36	〃	サン・マメス六月の朝	(53 ×74 )	1884
37	〃	シュレーヌのセーヌ河	(55 ×74 )	1879
38	〃	レディースコーヴ (ウェールズ)	(53 ×65 )	1897
39	セ ザ ン ヌ	凭 れ る 裸 体 (素描)	(31 ×40 )	1861~5
40	〃	河 畔 (鉛筆淡彩)	(13 ×22 )	1872~7
41	〃	静 物 (鉢と牛乳入れ)	(20 ×18 )	1873~7
42	〃	三 人 の 浴 女 (素描)	(11 ×14 )	1875~85

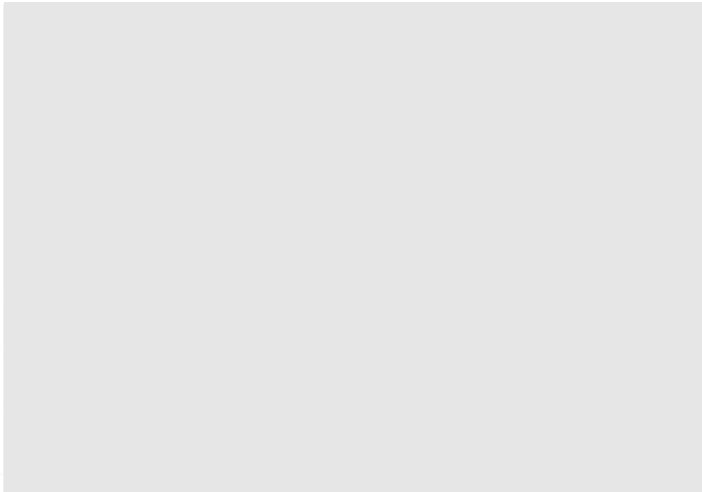
43	セ	ザ	ン	ヌ	水 浴 群 像 (水彩)	(13 ×21 )	1900		
44			〃		サント・ヴィクトアール山と シャートー・ノアル	(65.5×81 )	1898~1900		
45			〃		帽子をかぶった自画像	(60 ×49 )	1890~4		
46	モ			ネ	アルジャントイユの洪水	(54 ×73 )	1877		
47			〃		黄 昏 (ヴェニス)	(74 ×93 )	1908		
48			〃		セ ー ス 河	(22 ×26.5)			
49			〃		ベリール・アン・メールの荒海	(61 ×74 )	1886		
50			〃		睡 蓮	(81 ×99 )	1903		
51			〃		睡 蓮 の 池	(101.5×74.5)	1907		
52			〃		霧のテームス河 (パステル)	(34 ×50 )			
53	ル	ド		ン	裸 婦 (素描)	(60 ×68 )			
54	ロ	ダ		ン	裸 婦 (素描)	(31 ×17.5)			
55			〃		裸 婦 (素描)	(18 ×11.5)			
56	ル	ノ	ア	ー	少 女 (パステル)	(61.5×46 )	1887		
57			〃		裸 婦 (素描)	(32 ×17 )			
58			〃		カーニュのテラス	(46 ×55.5)	1905		
59			〃		浴 女	(34.5×27 )	1907 頃		
60			〃		坐 る 浴 女	(55.5×44.5)	1914		
61			〃		花のついた帽子の女	(40 ×50 )	1917		
62			〃		青 帽 子 の 女	(26 ×23.5)	1918		
63	ル	ソ		ー	牝 牛 と 牧 人	(47 ×55 )	1904 頃		
64			〃		イ ヴ リ ー 河 岸	(46 ×54.5)	1907 頃		
65	リ	ー	ベ	ル	マ	ン	イ タ リ ー の 少 女	(95 ×75 )	1878
66	ゴ	ー	ガ	ン	乾 草 の 取 入 れ	(60 ×74 )	1884		
67			〃		若 い 女 の 顔	(46.5×38 )	1886		
68			〃		ボンタヴェン附近の風景	(73 ×92 )	1888		
69			〃		乾 草	(53 ×46 )	1889		
70	ゴ	ッ		ホ	鯨	(37 ×44.5)	1886 頃		
71			〃		花	(46.5×38.5)	〃		
72	ブ	ル	デ	ル	レ ダ と 白 鳥 (水彩)	(25 ×16 )			
73			〃		傷つける精を運ぶサントオル (水彩)	(20 ×15 )			
74			〃		裸 婦 (素描)	(25 ×31 )			
75			〃		イサドラ・ダンカン (素描)	(22 ×14 )			
76			〃		踊るイサドラ (素描)	(22 ×14 )			
77			〃		〃 〃	(22 ×14 )			
78			〃		〃 〃	(22 ×14 )			
79			〃		〃 〃	(22 ×14 )			
80			〃		〃 〃	(22 ×14 )			
81	シ	ニ	ヤ	ッ	ク	コ ン カ ル ノ ー 港	(73 ×54 )	1925	
82			〃			ラ・ロシエル風景 (水彩)	(21 ×27 )		
83	ボ	ナ		ー	ル	灯 下	(44 ×52 )	1899	
84			〃			桃	(36.5×38 )	1920	
85			〃			海 岸	(30 ×45 )	1920	
86			〃			ヴェルノン附近の風景	(63.5×62 )	1929	
87	ヴ	ィ	ヤ	ー	ル	鏡 の 前 (パステル)	(31 ×24 )		



88	マ	チ	ス	画 室 の 裸 婦	(65.5×50 )	1898～9 頃
89		//		コ リ ウ ー ル	(25 ×32 )	1905
90		//		縞 ジ ャ ケ ッ ト	(123 ×64 )	1909～15
91		//		横 た わ る 裸 婦	(33 ×41 )	1919
92		//		両腕をあげたオダリスク	(45.5×37.5)	1921
93		//		オ ダ リ ス ク	(55.5×46 )	1926
94		//		海 水 着 の 女	(46.5×33 )	1935
95		//		リュリュと犬 (素描)	(55 ×45 )	1931
96	ド		ニ	バ ッ カ ナ ー ル	(99 ×139 )	1920
97	ル	オ	ー	郊 外 の キ リ ス ト	(92 ×74 )	1920
98		//		ピ エ ロ	(75.5×51.5)	1925
99		//		風 景	(20.5×31 )	1913
100	ラ	ブ	ラ ー ド	横 た わ る 女	(38.5×55.5)	
101		//		風 景 (サン・ペール・スー・ヴェズレー)	(65 ×53 )	
102	マ	ル	ケ	出 発 (素彩)	(27.5×15 )	1912
103	ヴ	ラ	マ ン ク	運 河 船	(60 ×73 )	1905～6 頃
104		//		風 景 (水彩)	(47 ×56 )	
105	デ	ュ	フ ィ	静 物	(38 ×46 )	
106		//		開かれた窓の静物 (水彩)	(46 ×59 )	
107		//		ヨ ッ ト の あ る 港	(54 ×81 )	
108		//		オ ア シ ス (素描)	(41.3×55.2)	1921
109	ド	ン	ゲ ン	並 木 道	(68 ×52 )	
110	オー	ガス	タス・ジョン	素 描	(23 ×41 )	1917
111	ド	ラ	ン	聖 母 子	(27 ×22 )	1913 頃
112	ピ	カ	ソ	生木と枯木のある風景	(49 ×64 )	1919
113		//		女 の 顔	(46 ×38 )	1923
114		//		茶 碗 と 匙	(15.5×27 )	1922
115		//		茄 子	(51.5×66.5)	1946
116		//		画 家 と モ デ ル	(89 ×116 )	1963
117	ブ	ラ	ッ ク	梨	(27.5×45 )	1924
118	ユ	ト	リ ロ	サ ン ・ ド ニ 運 河	(54 ×75.5)	1906～8
119		//		ムーラン・ド・ラ・ギャレット (パステル)	(26 ×29.7)	1933
120	モ	ジ	リ ア ニ	D 氏 の 像 (素描)	(42 ×27 )	
121		//		カ リ ア チ ー ド	(87.5×67 )	1914
122		//		女 の 像 (素描)	(43.5×29.5)	1916～7
123	ス	ゴ	ン ザ ッ ク	風 景 (水彩)	(50 ×56 )	
124	ロ	ー	ト	海 浜	(50.5×73 )	1922 頃
125	ロ	ー	ランサン	二 人 の 少 女	(65.5×54.5)	1923
126		//		手 鏡 を 持 つ 女	(46 ×38.5)	
127	シ	ャ	ガ ー ル	ヴァンスの新月 (グワッシュ)	(65 ×50 )	1955
128	キ	リ	コ	吟 遊 詩 人	(61.8×49.3)	1916 頃
129	ザ	ツ	キン	三人の女 (グワッシュ)	(62 ×45 )	1938
130		//		三つの冒険 (グワッシュ)	(64 ×47.5)	1951
131	マ	リ	ー ニ	馬 (グワッシュ)	(61 ×42 )	1954
132	ベ	ラ	ー ル	緑 の 坐 像	(101 ×82 )	1928

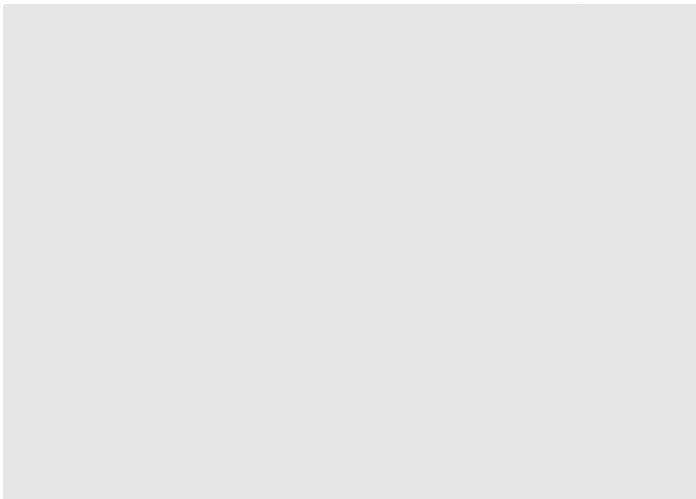
東西美術専門家会議参加者来館（3月9日）

Visit of participants of International Symposium of Fine Arts in the East and West (Mar. 9)

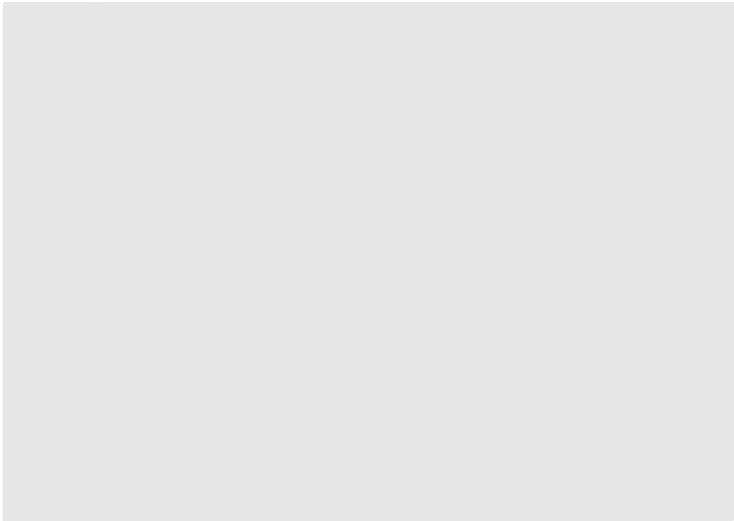


左二人目よりシャapiro氏，アデマール氏，富永惣一氏，石橋館長

Mr. Meyer Schapiro (2nd from left), Mr. Jean Adhemar, Mr. Soichi Tominaga, Mr. Shojiro Ishibashi (Left to right)



左より石橋館長，今泉篤男氏，バター氏  
Mr. Shojiro Ishibashi, Mr. Atsuo Imaizumi,  
Mr. Reginald Butler (Left to right)

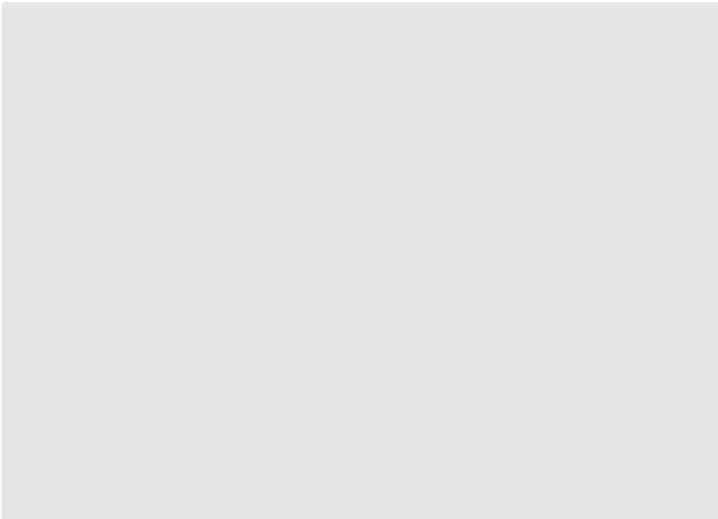


左より三人目（車椅子）アルトゥング氏  
Mr. Hans Hartung (3rd from left)

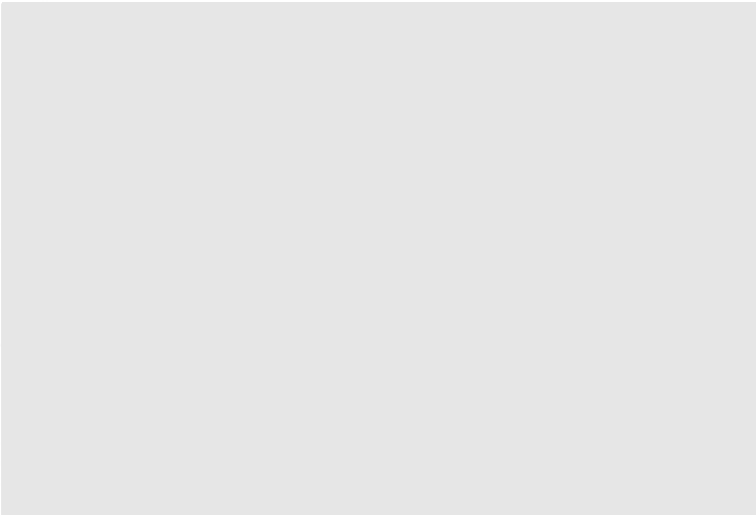
旧福島コレクション展開会式（4月18日）

Opening of the Exhibition of Ex-Fukushima collection (Apr. 18)

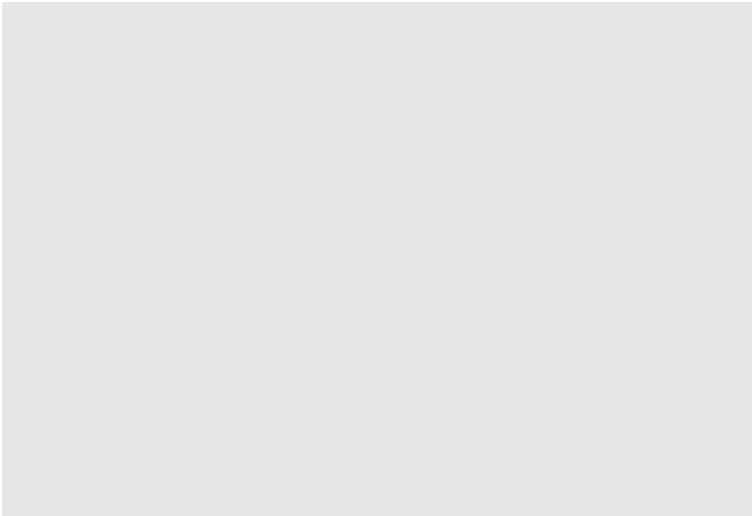
挨拶する団伊能氏  
Mr. Ino Dan



テープを切る福島洋子氏  
Miss Yoko Fukushima



左より福島洋子氏，デュフルク夫人  
Miss Yoko Fukushima, Mrs Bertrand  
Dufourcq (Left to right)

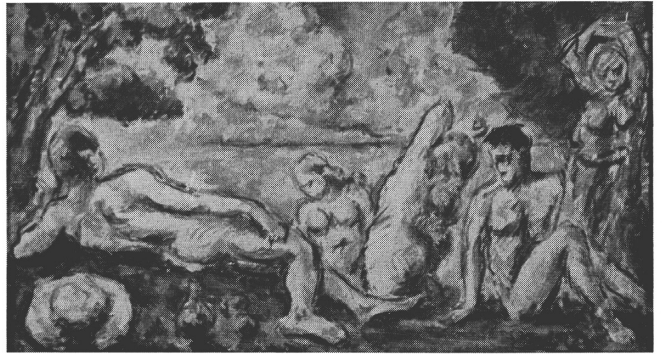


## 旧福島コレクション展陳列作品

Ex-Fukushima collection

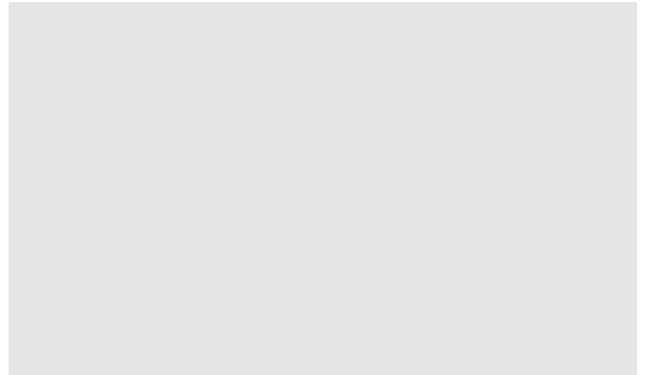


コロー 「イタリアの女」  
Corot "Italian Woman"



セザンヌ 「水浴」

Cézanne "Bathers"



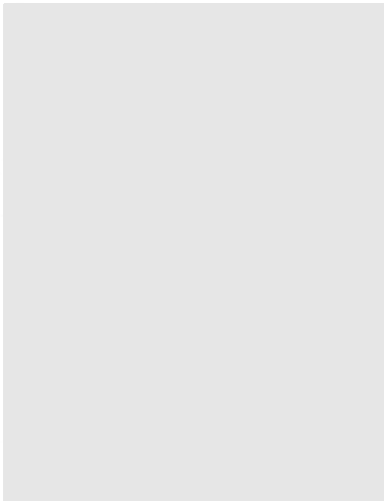
ブラック 「梨」

Braque "Pears"

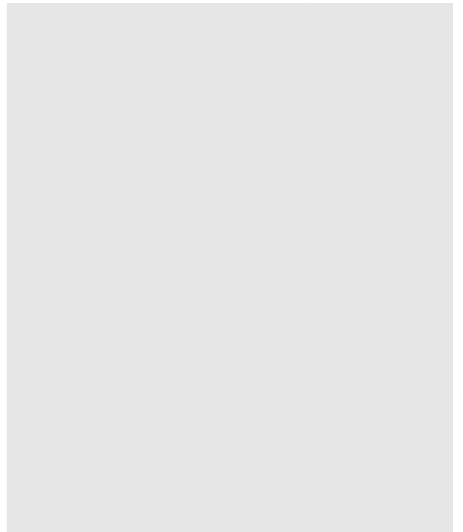
ルソー 「マルヌ河畔」  
Rousseau "Side of Marne"

マチス 「樹間の憩い」  
Matisse "Repose among the trees"

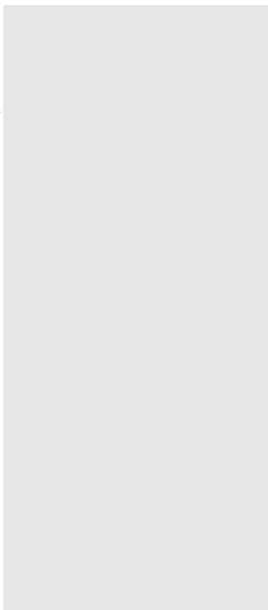
ブラック 「裸婦」 Braque "A Nude"



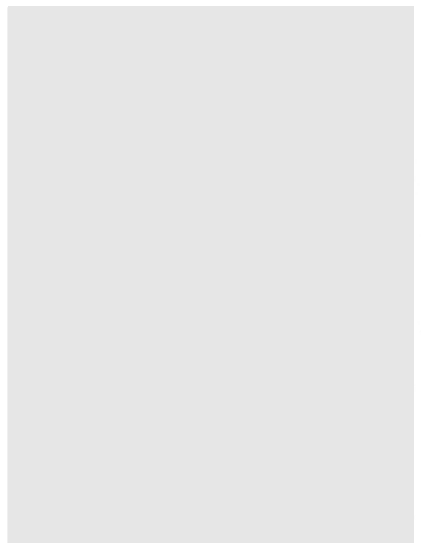
マチス 「黄衣」  
Matisse "Yellow robe"



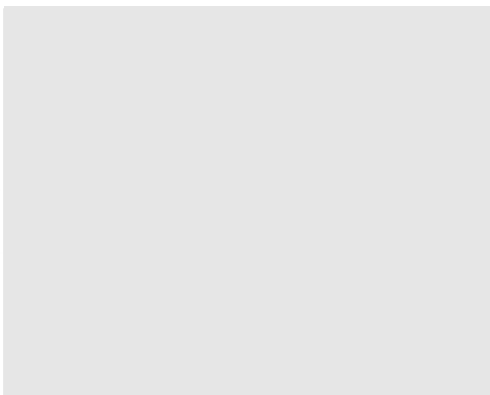
マチス 「オダリスク」  
Matisse "Odalisque"



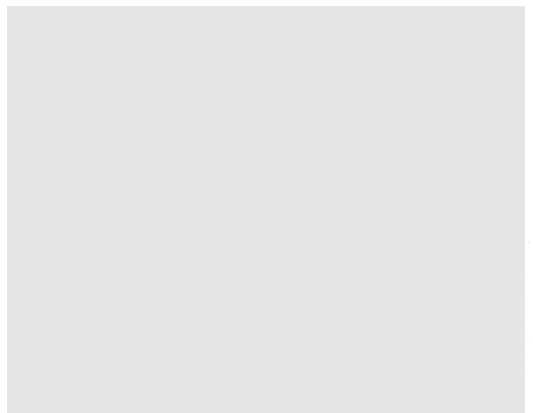
マチス 「マルグリット」  
Matisse "Marguerite"



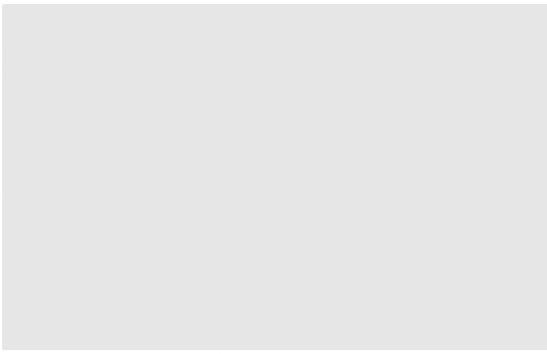
ピカソ 「帽子の女」  
Picasso "Woman in a hat"



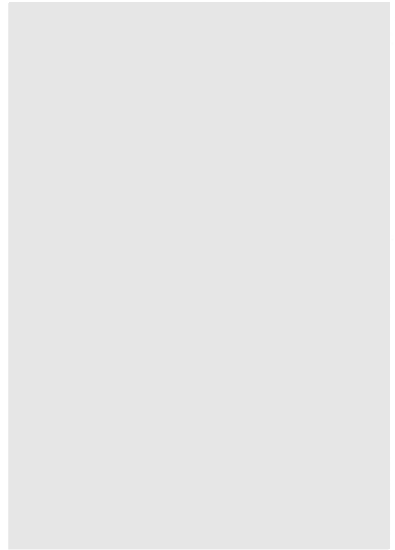
ピカソ 「馬」  
Picasso "Horse"



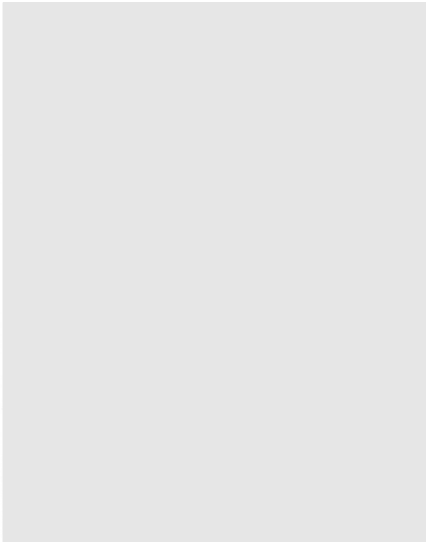
ピカソ 「生木と枯木のある風景」  
Picasso "Landscape with dead and live trees"



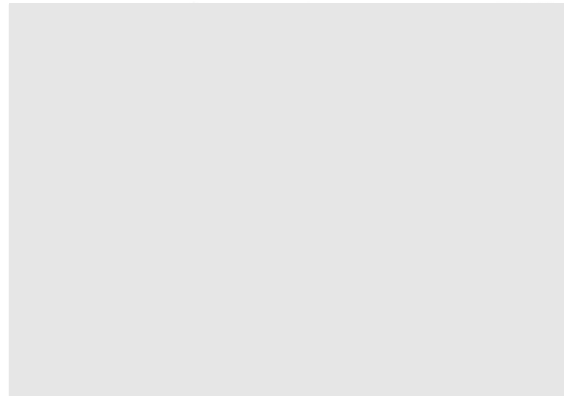
ルオー 「芝居の呼込」  
Rouault "Parade"



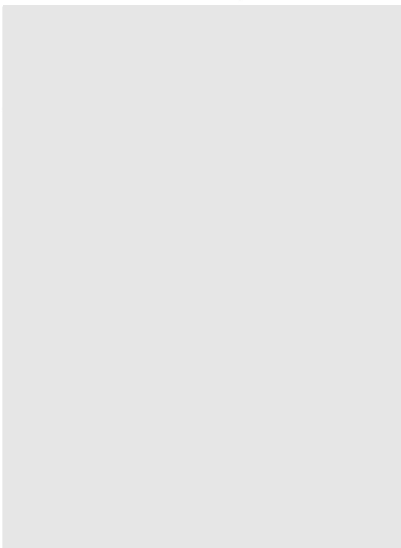
ルオー 「赤鼻のピエロ」  
Rouault "Pierrot with red nose"



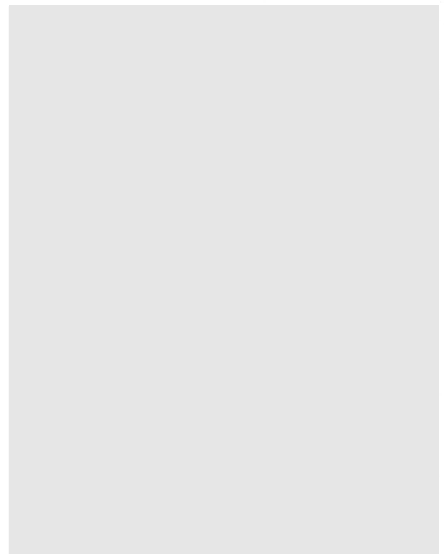
ルオー 「郊外のキリスト」  
Rouault "Christ of the outskirts"



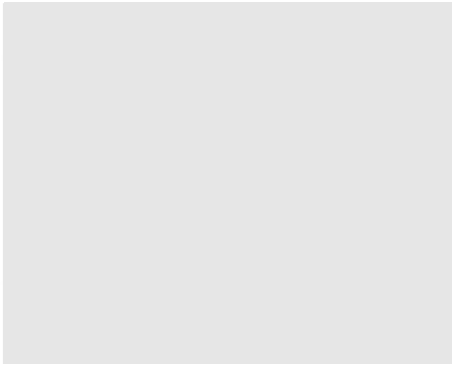
ルオー 「サルタンバンク」  
Rouault "Saltimbanque"



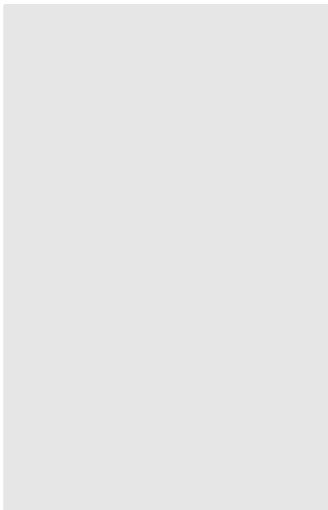
ルオー 「大きな人形」  
Rouault "A doll"



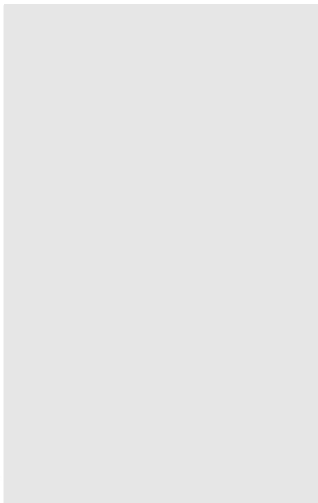
ルオー 「エルサレム」  
Rouault "Jerusalem"



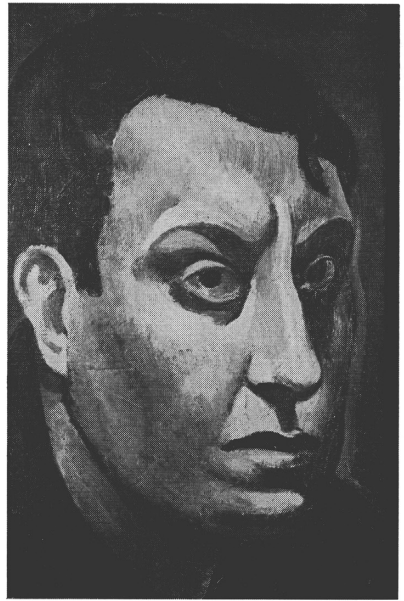
ドラン 「フォントンプローの森」  
Derain "Forest of Fontainebleau"



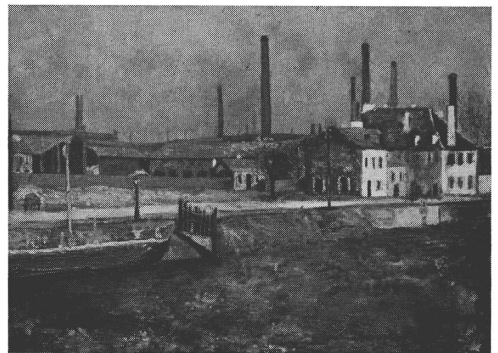
ドラン 「ビリヤード」  
Derain "Billiard"



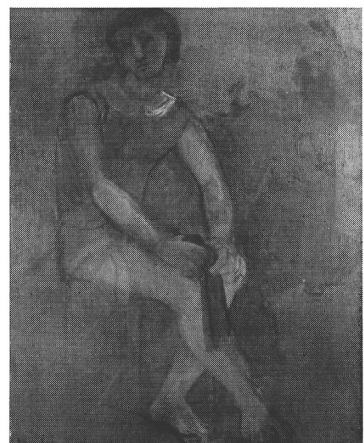
スーティン 「狂女」  
Soutine "Mad woman"



ドラン 「自画像」  
Derain "Self portrait"



ユトリロ 「サンドニ運河」  
Utrillo "Saint-Denis Canal"



ベラール 「緑の座像」  
Bérard "Girl seated"

〔新 収 蔵 作 品〕

New Acquisitions



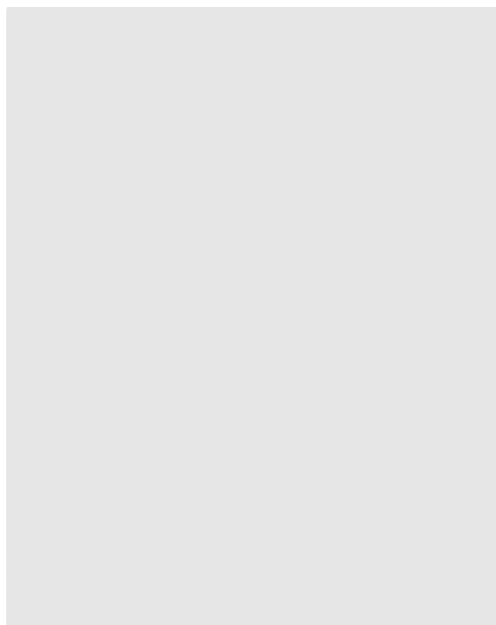
セザンヌ 「河畔」

Cézanne "On the water"



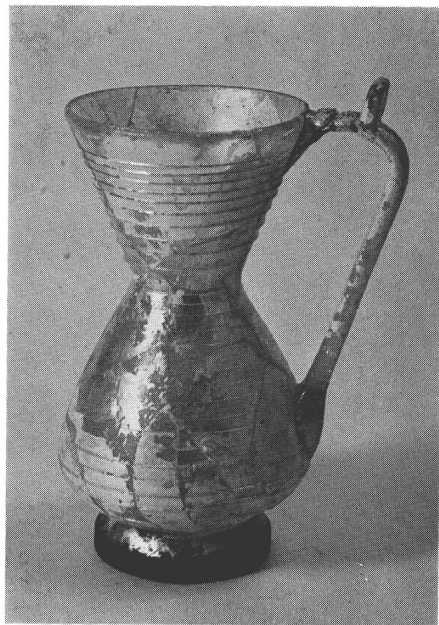
青木 繁 「大穴牟知命」

Aoki, Shigeru "Oanamuchi-no-Mikoto"



ピカソ 「肘掛椅子の女」 (石版)

Picasso "Woman in an armchair" (Lithograph)



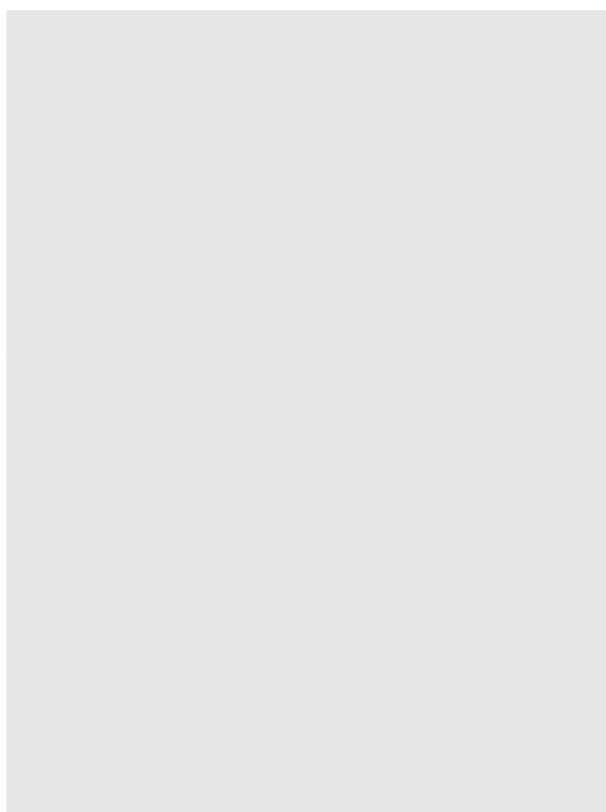
ベルシア 「銀化硝子手付壺」

Percia: Glass bottle



第5回東京国際版画ビエンナーレ展に於ける  
ブリヂストン美術館賞受賞作品

Bridgestone Gallery Prize awarded to Mr. Tousignant at the 5th International Biennial  
Exhibition of Prints in Tokyo (Dec. 9)



セルジュ・トゥシニヤン 「六日週期の」(石版)  
Serge Tousignant "Sexton" (Lithograph)

133	ク ラ ー ヴ ェ	王	(116 × 73 )	
134	ビ ュ ッ フ ェ	ア ナ ベ ル 夫 人 像	(130 × 97 )	1960
135~136	ボムペイ壁画断片 2点 その他外国作品数点			

日 本 作 品

1	中 丸 精 十 郎	瀑	(107.5×70.5cm)	1890
2	百 武 兼 行	臥 裸 婦	(97 × 187 )	1881 頃
3	浅 井 忠	縫 物	(61 × 46 )	1902
4	〃	グ レ ー の 橋 (水彩)	(27 × 43 )	1902
5	〃	ヴ ェ ニ ス (水彩)	(36 × 22 )	1902
6	原 田 直 次 郎	童 女	(51 × 41 )	1885 頃
7	黒 田 清 輝	ブ レ ハ の 少 女	(81 × 54 )	1891
8	〃	柚 (そま)	(81 × 61 )	1912 頃
9	〃	鉄 砲 百 合	(61.5×81 )	1909
10	〃	針 仕 事	(80 × 65 )	1890
11	藤 島 武 二	天 平 の 面 影	(198.5×94 )	1902
12	〃	自 画 像	(47 × 32.5)	1903
13	〃	ヴ ェ ル サ イ ャ 風 景	(73 × 91 )	1906~7
14	〃	噴 水	(16 × 22 )	〃
15	〃	ル チ ェ ル ン	(23 × 33 )	1908
16	〃	ネ ミ 湖	(26.5×35 )	〃
17	〃	瑞 西 風 景	(24 × 33 )	〃
18	〃	噴 水 の ある 池	(24 × 33 )	1908~9
19	〃	ヴィラ・デステの池	(24 × 33 )	〃
20	〃	糸杉 (ヴィラ・ファルコニエリ)	(40 × 37 )	〃
21	〃	ボムペイ壁画模写	(35.5×26.5)	〃
22	〃	ボムペイ壁画模写	(26.5×35 )	〃
23	〃	ボ ム ペ イ	(26.5×35.5)	〃
24	〃	ボ ム ペ イ 遺 跡	(26.5×35.5)	〃
25	〃	池	(31 × 26 )	〃
26	〃	糸 杉	(33 × 24 )	〃
27	〃	ナ ポ リ 湾	(26 × 35 )	〃
28	〃	イ タ リ ー の 海	(24 × 32 )	〃
29	〃	池 畔 の 女	(30 × 31 )	〃
30	〃	半 裸 婦 人 像	(31 × 30 )	〃
31	〃	空 (ロ ー マ)	(27 × 35.5)	〃
32	〃	雲 (ロ ー マ)	(22.5×38.5)	〃
33	〃	ロ ー マ の 遺 跡	(35.5×26.5)	〃
34	〃	ロ ー マ の 寺 院	(33.5×27 )	〃
35	〃	ロ ー マ 郊 外	(24 × 33 )	〃
36	〃	黒 扇	(64 × 41.5)	〃
37	〃	チ ョ チ ャ ラ	(45 × 38 )	〃
38	〃	唐 様 三 部 作	(79 × 138.5)	1912 頃
39	〃	淡 路 島 遠 望	(53 × 73 )	1929
40	〃	浪 (大 洗)	(34 × 46 )	1931

41	藤 島 武 二	五 剣 山 の 日 の 出	(53 ×73.5)	1932
42	"	五 剣 山 の 日 の 出	(37.5×45 )	"
43	"	屋 島 よ り の 遠 望	(54 ×73 )	"
44	"	東 海 旭 光	(65 ×91 )	"
45	"	奈 良 風 景	(54 ×46 )	1934
46	"	海	(38 ×45.5)	1935
47	"	旭 光 (新高山)	(39 ×46.5)	"
48	"	琉 球 の 女 (パステル)	(36 ×29 )	1936
49	"	琉 球 の 女 (鉛筆)	(35.5×28 )	"
50	"	蒙 古 の 日 の 出	(42 ×55 )	1937
51	"	黄 浦 江 (水彩)	(28 ×36 )	1938
52	"	港 の 朝 陽 (絶筆)	(19 ×24 )	1943
53	"	日 の 出	(19 ×24 )	
54	"	騎 兵 (鉛筆)	(55.5×27 )	
55~59	"	素 描 5 点		
60~70	"	他 11 点		
71	岡 田 三 郎 助	婦 人 像	(73 ×61 )	1907
72	"	雪 景	(21 ×26 )	1913
73	"	髪 梳 く 女	(60 ×46 )	1915
74	"	水 浴 の 前	(200 ×76 )	1916
75~76	"	他 2 点		
77	和 田 英 作	読 書	(73 ×53.5)	1902
78~79	"	他 2 点		
80	満 谷 国 四 郎	ブルターニュ 風景	(46 ×55.5)	1913 頃
81	"	坐 婦	(65 ×54.5)	1913
82	"	ば ら (絶筆)	(37.9×45.5)	1936
83~86	"	他 4 点		
87	山 下 新 太 郎	読 書	(92 ×73 )	1908
88	"	ノ ラ ・ フ ァ ル ク	(46 ×38 )	"
89	"	供 物	(55 ×45.7)	1915
90~92	"	他 3 点		
93	青 木 繁	自 画 像	(81 ×60.5)	1903
94	"	自 画 像 (素描)	(16.5×11 )	"
95	"	閼 威 弥 尼 (水彩)	(15 ×10.2)	"
96	"	輪 転	(27.3×37.6)	"
97	"	木 立	(33 ×24 )	1904
98	"	農 家	(29 ×31 )	"
99	"	春 (水彩)	(16.3×32.3)	"
100	"	丘に立つ三人 (水彩)	(16 ×14 )	"
101	"	天 平 時 代	(46 ×76.5)	"
102	"	海 の 幸	(70 ×181.5)	"
103	"	海	(10.3×15 )	"
104	"	水 浴 (水彩)	(14 ×25 )	1904~5
105	"	海 景	(35 ×71.5)	"
106	"	光 明 皇 后	(38 ×72.5)	1905

107	青 木 繁	大穴牟知命(大国主命)	(75 ×127 )	1905
108	"	雪 景	(23 ×32.5)	1906
109	"	わだつみのいろこの宮	(181.5×70 )	1907
110	"	月 下 滞 船 図	(41.5×57 )	1908
111	"	春 (水彩)	( 44.5 丸 )	"
112	"	秋 (水彩)	( 44.5 丸 )	"
113	"	秋 の 夜 (鉛筆淡彩)	(14.5×16 )	1902
114	"	風 景 (扇面)	(15 ×40.5)	1904
115	"	女 の 顔 (羽子板)	"	"
116	石 井 柏 亭	傘 松	(50 ×60 )	1923
117	"	ソ レ ン ト	(46 ×53 )	"
118	坂 本 繁 二 郎	静 物	(45 ×60.5)	1918
119	"	少 女	(41 ×33 )	1923
120	"	読 書 の 女	(41 ×32 )	"
121	"	パ リ 郊 外	(53.5×65.5)	"
122	"	帽 子 を 持 て る 女	(80.5×65 )	"
123	"	自 画 像	(45.5×37.5)	1929
124	"	放 牧 三 馬	(79.5×99 )	1932
125~128	"	他 4 点		
129	藤 田 嗣 治	巴 里 風 景	(46 ×55 )	1918
130	"	イ ン キ 壺 の 静 物	(22.5×27 )	1926
131	"	猫 の い る 静 物	(82 ×101 )	1939~40
132	"	ド ル ド ー ニ ュ の 家	(45 ×53 )	1940
133	"	公 園 の 雪	(32 ×41 )	"
134	"	室 内	(38 ×46 )	1943 頃
135~144	"	他 10 点		
145	小 出 檜 重	帽子をかぶった自画像	(125 ×89.5)	1924
146	"	裸 婦	(70 ×46.5)	1925
147	"	裸 婦 (素描)	(35 ×50 )	1926
148	"	横 た わ る 裸 身	(58 ×80 )	1930
149	安 井 曾 太 郎	風 景	(38 ×46 )	1911
150	"	水 浴 裸 婦	(128 ×193 )	1914
151	"	ば ら	(63 ×52 )	1932
152	"	玉 虫 先 生 像	(46 ×42 )	1934
153	"	桜	(60.5×55 )	1946
154	"	り ん ご	(31 ×51.5)	1943~4
155	"	北京風景 (水彩, パステル, 色鉛筆)	(27 ×19 )	1944
156	"	レ モ ン と メ ロ ン	(45.5×37.9)	1955
157	"	ば ら (水彩)	(27 ×35 )	
158	中 村 彝	自 画 像	(79.5×60 )	1909
159	梅 原 竜 三 郎	ナポリよりソレントを望む	(45.5×61 )	1921
160	"	富 士	(40 ×49 )	1946
161	"	椿	(95 ×39 )	1944
162	"	ノ ー ト ル ダ ム	(42.5×35 )	1965
163~165	"	他 3 点		

166	岸 田 劉 生	麗 子 坐 像 (水彩)	(34 ×47 )	1920
167	長 谷 川 利 行	裸 婦	(53 ×45.5)	1938
168	"	動 物 園 風 景	(45 ×53 )	
169	国 吉 康 雄	寝 た る 女	(41 ×76.5)	1929
170	古 賀 春 江	遊 園 地 (水彩)	(47 ×61 )	1926
171	"	素 朴 な 月 夜	(116.8×91 )	1929
172	"	単 純 な 哀 話	(116.8×91 )	1930
173~179	"	他 7 点		
180	佐 伯 祐 三	靴 屋 の 店	(72.5×59 )	1925
181	"	テ ラ ス の 広 告	(53.5×65 )	1927
182	"	ガ ラ ー ジ ュ	(60 ×73 )	1927~8
183	"	広 告 貼 り	(73 ×60 )	1928
184	"	休 息	(57.5×71.5)	1927 頃
185	関 根 正 二	子 供	(60.6×45.5)	1919
186	中 西 利 雄	パリの裏街(グワッシュ)	(47 ×60 )	1930
187~188	"	他 2 点		

その他日本現代画家作品数十点

彫 刻				
1	エ ジ プ ト	レ リ ー フ 断 片 (石 灰 石)	(29.5×91cm)	紀元前 25 世紀
2	"	男 子 立 像 ( 木 )	( 84 )	" 18 世紀
3	"	ホ ー ル ス 神 (縞大理石)	( 26×28 )	" 16 世紀
4	"	セ ク メ ト 神 像 (黒花崗岩)	( 177 )	" 14 世紀
5	"	ア ヌ ビ ス 神 礼 拜 (砂 岩)	( 66×58 )	" 13 世紀
6	"	イ ビ ス (木とブロンズ)	( 29 )	" 10~8 世紀
7	"	獅 子 (石 灰 石)	( 30×59 )	" 9 世紀
8	"	ホ ー ル ス 神 (黒玄武岩)	( 51.5 )	" 6 世紀
9	"	神 牛 ( 石 )	( 29×30.2 )	" 5 世紀
10	ス メ ー ル (メソポタミア)	女 の 胸 像 (閃 緑 岩)	( 55 )	" 24 世紀
11	キ ク ラ デ ス	偶 像 (大 理 石)	( 42.5 )	" 20 世紀
12	ギ リ シ ア	獅 子 頭 部 ( " )	( 42×57 )	" 5 世紀
13	"	哲 人 の 顔 ( " )	( 29 )	" 4 世紀
14	"	ヴ ィ ー ナ ス ( " )	( 139 )	ヘレニス ティック期
15	"	コ レ ー ( " )	( 75 )	アルカイス ティック期
16	"	牛 頭 ( " )	( 22.5 )	
17	"	ア テ ナ 頭 部 ( " )	( 37 )	グレコロマン期
18	ロ ー マ	女 神 臥 像 ( " )	(36.5×148)	
19	"	ヴ ィ ー ナ ス の 首 ( " )	( 29 )	
20	"	獅 子 頭 部 ( " )	( 19.5 )	
21	"	女 神 像 頭 部 (ブロンズ)	( 25 )	1 世紀
22	"	クニドスのアフロディテ ( " )	( 21 )	"
23	"	マーキュリー 分銅 ( " )	( 14.5 )	"
24	パ ル ミ ュ ラ	人 物 像 (石 灰 石)	( 55.3 )	1~2 世紀
25	"	" ( " )	( 50.8 )	"
26	アフガニスタン (ハッダ)	仏 頭 (スツッコ)	( 20.5 )	2~4 世紀 ]

27	北部フランス	キリストの顔 (木)	(40)	14世紀
28	バリ	牛 (ブロンズ)	(20.5)	
29	"	馬 ( "	(12.5)	
30	フレミエ	猫 ( "	(8.3)	
31	"	猫 ( "	(7.8×13.7)	
32	ダルー	働く人 ( "	(9.3)	
33	ドガ	女の顔(S夫人肖像習作) ( "	(23)	1882~95
34	"	足を洗う女 ( "	(15)	"
35	"	踊子 ( "	(50.5)	1882~92
36	ロダン	青銅時代 ( "	(63.5)	1877
37	"	考える人 ( "	(38.5)	1880
38	"	立てるフォーネス (大理石)	(71)	1884
39	"	クロードル嬢像 (ブロンズ)	(24.5)	1889
40	"	ビュビス・ド・シャヴァンヌ ( "	(51)	1892
41	"	ユーゴーの顔 ( "	(12.5)	
42	ブルデル	風の中のペートーヴェン ( "	(126)	1904~8
43	"	サッフオ ( "	(28)	1907~8
44	"	ペネロープ ( "	(120)	1907~12
45	"	弓をひくヘラクレス ( "	(77)	1909
46	マイヨール	女の顔 (テラコッタ)	(30)	
47	"	ル・デジュール (ブロンズ)	(117×113)	1905~8
48	"	裸婦 ( "	(38.3)	
49	デスピオ	アントアネットの顔 ( "	(31)	1918
50	"	クラ・クラ ( "	(27)	1919
51	ボンボン	しゃこ ( "	(27.4)	1911
52	"	家鴨 ( "	(18.5)	"
53	"	禿鷹 ( "	(20.5)	
54	ピカソ	アルルカン ( "	(41)	1905
55	ザツキン	母子 (石)	(73.5)	1918
56	"	ボモナ (黒檀)	(131)	1950
57	"	三美神 (磨ブロンズ)	(77)	1953
58	グレコ	画家K氏像 (ブロンズ)	(38)	1958

その他エジプト, ギリシア, ローマ, 現代日本彫刻等数十点

版	画			
1	レムブラント	マリヤの死	(銅版 39.5×31.5cm)	1639
2	"	大きな木と小屋のある風景	( " 12.5×32 )	1641
3	マネ	オランピア	( " 9 ×17.8)	1867
4	"	オダリスク	( " 12.8×19.9)	1877 頃
5	"	病み上りの女	( " 12.2×11.3)	"
6	ホイッスラー	腰かける女	(石版 22 ×17 )	1893
7	"	鍛冶屋の仕事場	( " 19 ×16.5)	1895
8	ツオルン	キャビンの裸婦	(銅版 29.6×19.6)	1917
9	"	海辺の浴女	( " 18 ×25 )	1913
10	ロートレック	ムーラン・ルージュのポスター	(石版 171 ×124 )	1891

11	ロートレック	ムーラン・ルージュにて	(石版 45.8×34.7)	1892
12	"	レスタンプ・オリジナル	( " 56.4×64 )	1893
13	"	カルナヴァル	( " 25.8×16.6)	1894
14	"	アンバサドルにて	( " 30.2×24.6)	"
15	"	「ドイツのバビロン」ポスター	( " 124 ×87.5)	"
16	"	ボレロを踊るランデー	( " 37.2×26.5)	1895
17	"	ヤースとアントアース	( " 32 ×25.8)	"
18	ピカソ	花冠の裸婦	(銅版 31.4×22.2)	1930
19	"	二人の裸婦	( " 25.5×18 )	"
20	"	ゆ あ ゆ	( " 31.4×22.2)	"
21	"	カーテンの前の女	( " 31.4×22.2)	1931
22	"	被布をはぐ男	( " 36.4×29.3)	"
23	"	足をちぢめている女	( " 31.1×22 )	"
24	"	力 づ く	( " 21.9×31 )	"
25	"	三人の裸婦と牧羊神	( " 29.6×36.3)	"
26	"	二人のカタロニヤ人	( " 23.4×29.1)	1933 頃
27	"	怪獣と四人の子供	( " 23.8×30 )	"
28	"	水浴している二人の裸婦	( " 29.7×36.5)	1933
29	"	闘 牛	( " 19.4×27.6)	"
30	"	"	( " 19.7×27.9)	"
31	"	馬とアクロバットたち	( " 19.8×27.9)	"
32	"	牡牛, 馬と女	( " 29.3×23.8)	1934
33	"	牧牛, 馬と横たわっている女	( " 23.7×29.9)	"
34	"	ミノタウロスと鳥の彫刻のある二人の男	( " 24.7×34.8)	1935 頃
35	"	蠟燭の灯に照らされた女を見守る少年	( " 23.6×29.7)	"
36	"	暴 力	( " 27.8×19.6)	1933 頃
37	"	抱 擁	( " 19.6×27.6)	"
38	"	肱掛椅子の女	(石版 70 ×54.5)	1948
39~80	"	他 42 点		
81	クラヴェ	鳥籠を持つ女	(石版 48.5×34.5)	
82	"	王	( " 86 ×63.5)	

その他内外版画数十点

#### 陶土器・モザイク

1	インカ以前	人 像 壺	( 50.5 )	14~15 世紀
2	"	"	( 34 )	"
3~31	"	他 29 点		
32	キクラデス諸島	手 付 鉢	( 15.2×24 )	紀元前 20~18 世紀
33	サイプラス	アリュバロス	( 12.5 )	" 10~8 世紀
34~35	"	他 2 点		
36	ロードス	祭器用透し皿	( 15.5 )	紀元前 10~8 世紀
37~41	"	他 5 点		
42	南部イタリア	赤 絵 手 付 瓶	( 22.2×18 )	紀元前 7~6 世紀
43	"	魚紋キュリックス	( 6×22 )	" 4~3 世紀
44	"	他 1 点		

45	ギリシア	アリュバロス	( 10 )	紀元前	6世紀
46	"	黒絵コラムクラテル	( 26 )	"	"
47	"	スキフォス	( 24 )	"	"
48	"	黒絵アムフォーラ	( 19 )	"	5世紀
49	"	黒絵アラバストロン	( 15.5 )	"	"
50	"	白レキトス	( 29.5 )	"	"
51	"	赤絵ハイドリア	( 33.2 )	"	4世紀
52~98	"	他 47 点			
99	エトルリア	黒絵人物付台鉢	( 17.5 )	紀元前	7世紀
100	イタリオット	手付壺	( 15 )	"	4~3世紀
101~113	"	他 13 点			
114	ペルシア	彩文注口酒壺	( 19 )	紀元前	18~15世紀
115	"	象文鉢	( 12×26 )		11世紀
116	"	青釉搔落手小鉢	( 9×20 )		11~12世紀
117	"	黄釉小鉢	( 6.5×17.5 )		"
118~143	"	他 26 点			
144	メソポタミア	両手付壺	( 13 )		8~9世紀
145~147	"	他 3 点			
148	ローマ	人面瓦	( 20 )		1~2世紀
149	"	牧神頭部 (モザイク)	( 47×43.5 )		1世紀
150	シリヤ	トルコワス釉黒絵平鉢	( 26.3 )		13世紀
151~153	"	他 3 点			
154	スペイン	イスパノモレスク大皿	( 38 )		16世紀
155~173	"	他 19 点			

その他オランダ、トルコ、フランス等の陶器数十点

#### 銅 器

1	ローマ	鍋	( 23cm )		1~2世紀
2	"	スタムノス	( 23 )		"
3	"	オイノコエ	( 27 )		"
4	"	壺	( 19.5 )		"
5	"	"	( 10.5 )		"
6	"	"	( 13 )		"
7	"	"	( 9.5 )		"
8	"	"	( 17 )		"
9	"	壺飾小童	( 5 )		"
10	"	鍵	( 7 )		"
11	"	ひしゃく	( 35.5 )		"

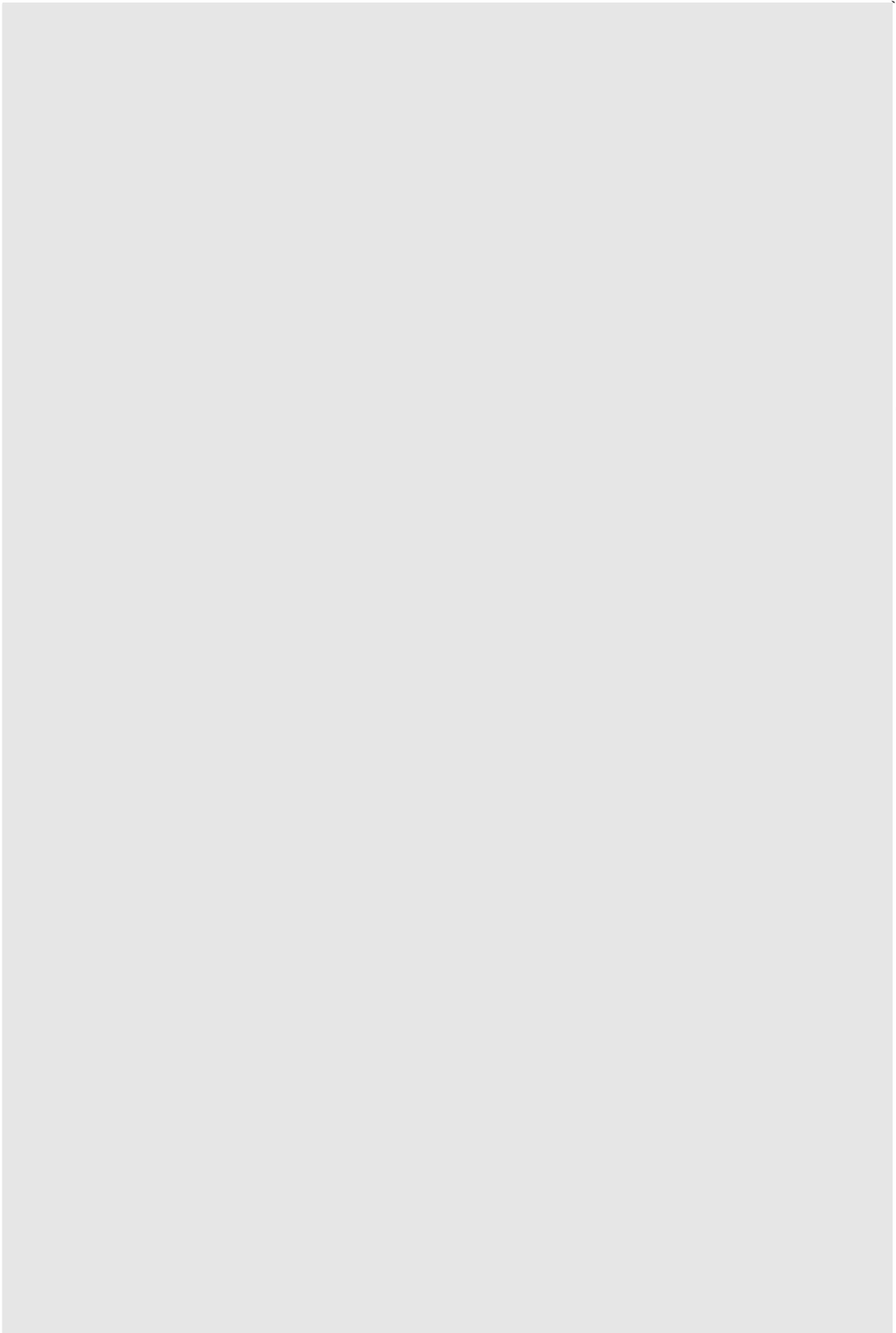
#### 硝子器

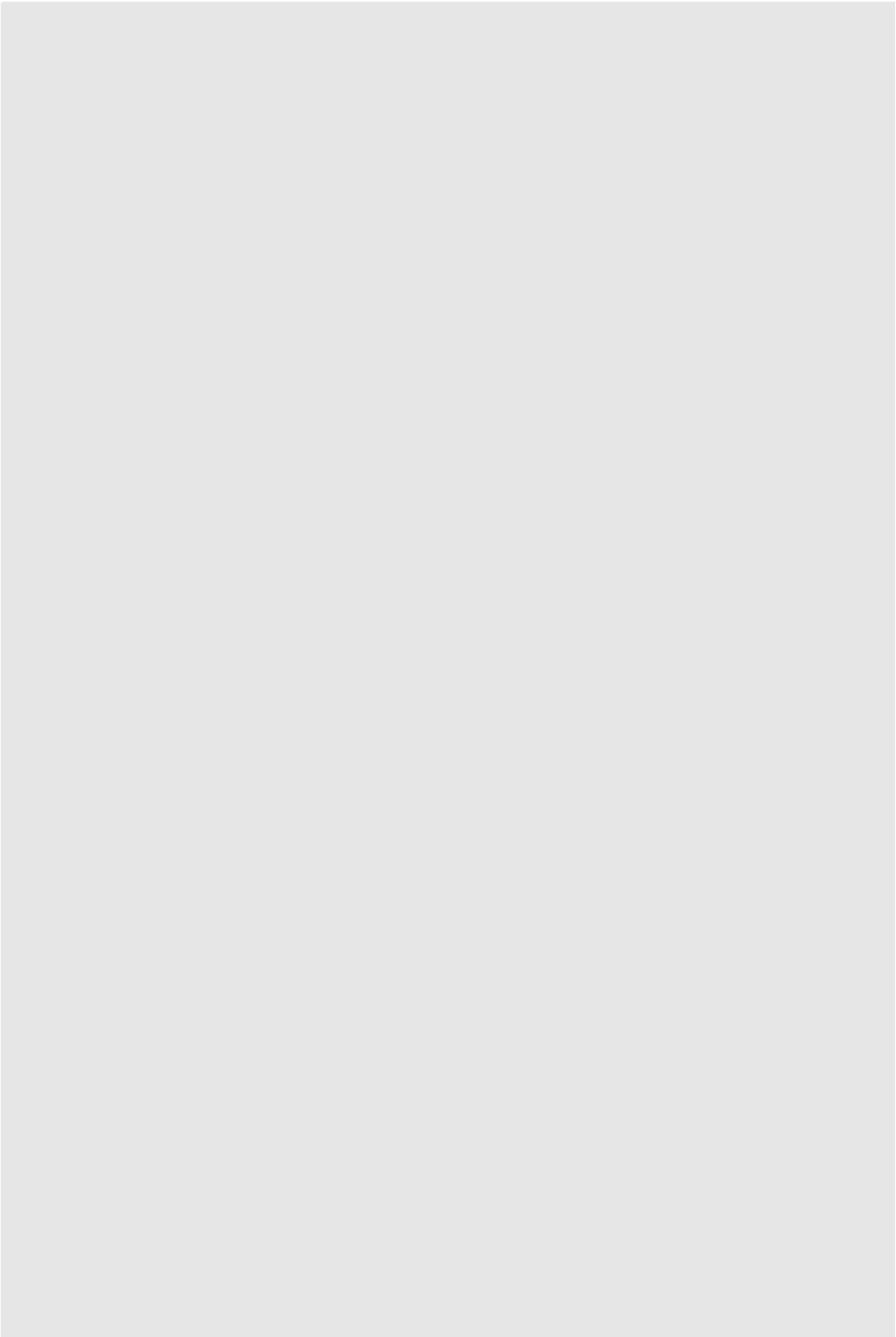
1	ペルシア	リュトン	( 23×9.2 )		1~2世紀
2	"	飾付吹硝子碗	( 8.2×11.7 )		4~6世紀
3	"	銀化硝子手付壺	( 20 )		"
4	"	円形切子瑠璃碗	( 9×12 )		3~6世紀
5	ローマ	瓶	( 25 )		1~5世紀
6	"	"	( 22 )		"

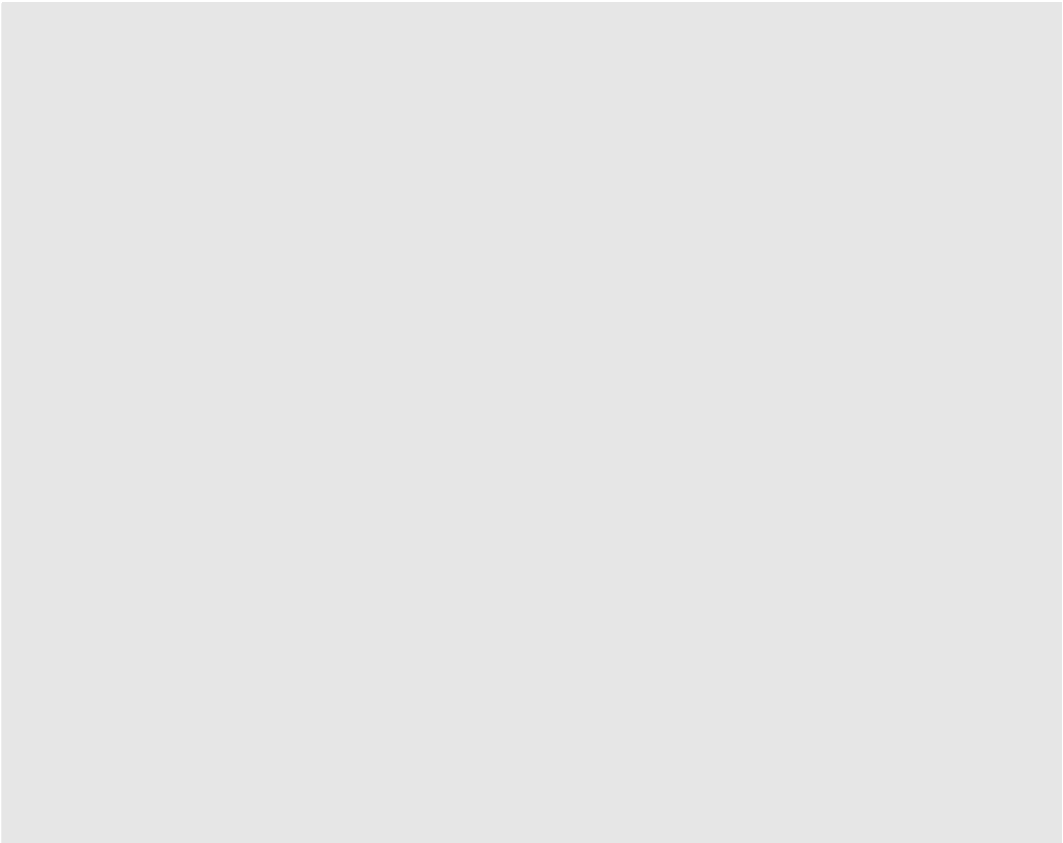


## 福島コレクションの離合集散

福島 慶子







昭和 41 (1966) 年度記録

---

ブリヂストン美術館

東京都中央区京橋 1-1  
TEL. (561) 6317・5315



BRIDGESTONE GALLERY

1-1 KYOBASHI, CHUOKU, TOKYO, JAPAN



東京都中央区京橋1ノ1

ブリヂストン美術館