

ブリヂストン美術館

館 報

16

BRIDGESTONE MUSEUM OF ART



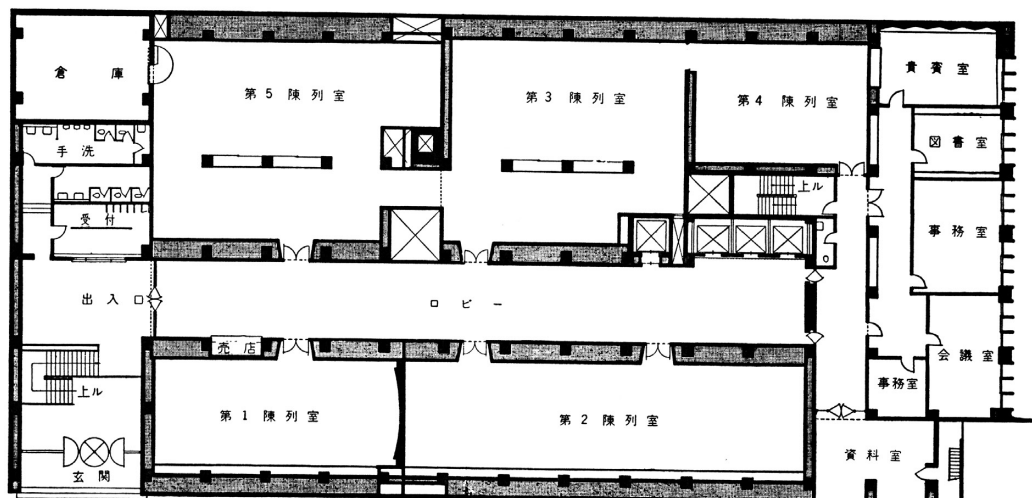
Annual Report
1967

ブリヂストン
美術館
館報
16

昭和42(1967)年度記録

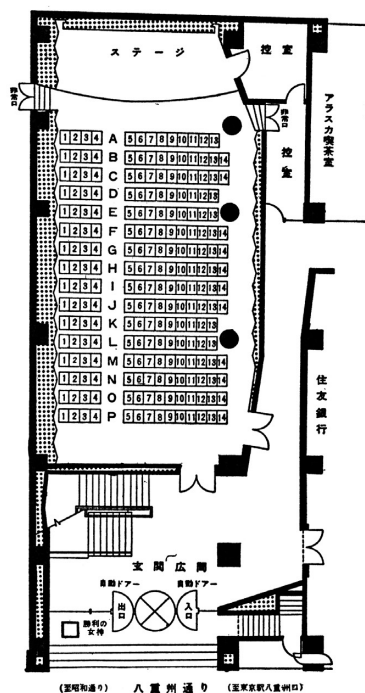
表紙：マネ「メリー・ローラン」
Cover: Manet "Méry Laurent"

〔2階展示室〕



目 次

記録写真.....	(写真頁)
設立趣旨.....	5
位置・設備.....	5
機構・運営.....	5
開館時と入場料.....	6
42年度入場者一覧.....	6
藤島武二展.....	7
新収蔵作品.....	9
土曜講座.....	10
主な記録.....	11
収蔵作品目録.....	12
藤島武二展批評.....	24



〔1階ブリヂストンホール〕

(聖明通り) 八重州通り (五重京駅八重州口)

BRIDGESTONE MUSEUM OF ART

The "BRIDGESTONE MUSEUM OF ART" occupies first and second floors, 2645 sq. meters total area, of the Bridgestone Building, at No. 1, 1 Chome, Kyobashi, Chuo-ku, Tokyo. It comprises five exhibition halls, No. 1 to No. 5, a lobby, a reception room, a council room, a library, a laboratory, offices, a store room and a lecture hall: "Bridgestone Hall". Particular consideration has been given to lighting and air-conditioning. Fluorescent lamps give about 400 lux illumination to the exhibit walls. Control of humidity, heating and cooling is by modern equipments.

The museum is managed by the Ishibashi Foundation, its administration being subject to the Executive Committee.

Ishibashi Foundation

Chairman of Board of Directors

	Shojiro Ishibashi			
Directors	Ino Dan	Mitsujiro Ishii	Shunsaku Noda	Takeo Kimijima
	Kanichiro Ishibashi	Soichi Tominaga	Ichiro Hatoyama	Bunkichiro Ryuto
	Susumu Uzawa	Naotake Sato	Seiji Kaya	Isamu Baba
Inspectors	Goro Kashima	Shuichi Narumo	Yasuhiro Go	
Councillors	Shojiro Ishibashi	Ino Dan	Mitsujiro Ishii	Takeo Kimijima
	Kanichiro Ishibashi	Soichi Tominaga	Goro Kashima	Yasuko Hatoyama
	Bunkichiro Ryuto	Michiko Narumo	Susumu Uzawa	Naotake Sato
	Koichiro Ishii	Kaname Akamatsu	Kanji Honnami	Usaburo Ihara
	Atsuo Imaizumi	Shin Iwasa	Yoshihiko Koga	Seiji Kaya
	Isamu Baba			
Manager	Isamu Baba			

Bridgestone Museum of Art

President	Shojiro Ishibashi			
Adviser	Moritatsu Hosokawa	Soichiro Ohara	Seiichiro Takahashi	Naoaki Ueno
	Yukio Yashiro	Saburo Matsukata	Nagatake Asano	Hanjiro Sakamoto
Board of Directors	Shin Iwasa	Teiji Kubo	Eiichi Matsumoto	Teruo Akiyama
Executive Committee	Ino Dan (Chairman)			
	Atsuo Imaizumi	Usaburo Ihara	Kanichiro Ishibashi	Shin Iwasa
	Soichi Tominaga	Yasuo Kamon	Michiaki Kawakita	Shinichi Tani
	Chisaburo Yamada	Sankichi Asabuki		
	Chief Curator	Yasuo Kamon	Curator	Takatsugu Rokujo

設 立 趣 旨

ブリヂストン美術館は、石橋正二郎氏が多年にわたって蒐集愛蔵した内外の美術品を、社会公共の為、広く一般の鑑賞に供し、文化向上の一端に貢献したいとの趣旨に基づき、昭和27年1月、ブリヂストンビルディング建設の機会に開設されたものであり、昭和31年4月設立された財団法人石橋財団がその経営を継承し、昭和36年9月同氏の所蔵美術品一切の寄贈を受けた。尚、昭和34年5月には面積が二倍に拡張されると共に、設備に大改良を加えた新装工事が完成した。

位 置 ・ 設 備

- 名 種**——本美術館は“ブリヂストン美術館”と称し、英文では“BRIDGESTONE MUSEUM OF ART”と記す。
- 位 置**——東京都中央区京橋一丁目一番地の一 ブリヂストンビルディング 1, 2 階
国電・東京駅八重洲口下車。都電・通三丁目下車。地下鉄・京橋又は日本橋下車
- 面 積**——ブリヂストンビル 2 階全部と 1 階講堂等、約 800 坪 (2645 平方米)
- 部 屋 割**——第 1 陳列室、第 2 陳列室、第 3 陳列室、第 4 陳列室、第 5 陳列室、ロビー、貴賓室、会議室、図書室、資料室、事務室、倉庫、ブリヂストンホール
- 照 明**——乳白色アクリライト付特殊ルーバー、無紫外線蛍光灯使用、壁面照度平均 400 ルックス
- 換 気**——空気調節装置による換気及び冷暖房、湿度等自動調整

機 構 ・ 運 営

美術館は、財団法人石橋財団に所属し、その運営は運営委員会に委ねられている。機構次の通り

- 石 橋 財 団 理 事 長** 石橋正二郎
- 理 事** 団 伊 能、石井光次郎、野田俊作、君島武男、石橋幹一郎、富永惣一、
鳩山威一郎、竜頭文吉郎、鶴沢 晋、佐藤尚武、茅 誠 司、馬 場 勇
- 監 事** 加嶋五郎、成毛収一、郷 裕 弘
- 評 議 員** 石橋正二郎、団 伊 能、石井光次郎、君島武男、石橋幹一郎、富永惣一、
加嶋五郎、鳩山安子、竜頭文吉郎、成毛典子、鶴沢 晋、佐藤尚武、
石井公一郎、赤 松 要、本浪勸治、伊原宇三郎、今泉篤男、岩 佐 新、
古賀良彦、茅 誠 司、馬 場 勇
- 事務局長** 馬 場 勇
- ブリヂストン美術館館長** 石橋正二郎
- 顧 問** 細川護立、大原総一郎、高橋誠一郎、上野直昭、矢代幸雄、松方三郎、
浅野長武、坂本繁二郎
- 参 与** 岩 佐 新、久保貞二郎、松本栄一、秋山光夫
- 運営委員会 委員長** 団 伊 能
- 委 員** 今泉篤男、伊原宇三郎、石橋幹一郎、岩 佐 新、富永惣一、嘉門安雄、
河北倫明、谷 信 一、山田智三郎、朝吹三吉
- 事業部長** 嘉門安雄 **庶務、事業課長** 六条隆次

開館時と入場料

開館時間 午前10時～午後5時30分

休館 毎月曜日，年末12月28日～1月4日

入場料 (一人) 一般 ¥50，学生 ¥30，12歳未満 ¥20
 (団体) 一般 ¥40，学生 ¥20，12歳未満 ¥10
20人以上
 尚，特別展の場合は，変更することがある。

昭和42年度入場者一覧

月	有 料					無 料	総 計	有 料 者 一日平均	開館日数
	一 般	学 生	小 人	団 体	合 計				
1	3,515	1,929	49	413	5,906	70	5,976	257	23
2	3,931	2,111	49	285	6,376	55	6,431	266	24
3	5,114	3,162	132	637	9,045	203	9,248	335	27
4	5,969	2,926	183	231	9,309	190	9,499	388	24
5	17,981	6,702	421	487	25,591	1,272	26,863	1,066	24
6	4,008	1,935	71	1,130	7,144	93	7,237	275	26
7	4,207	2,846	81	54	7,188	75	7,263	276	26
8	5,243	4,160	308	151	9,862	81	9,943	365	27
9	3,989	2,027	83	257	6,356	99	6,455	244	26
10	4,694	2,965	76	1,077	8,812	161	8,973	339	26
11	4,100	2,458	65	908	7,531	179	7,710	290	26
12	2,391	1,439	26	249	4,105	144	4,249	195	21
合計	65,142	34,660	1,544	5,879	107,225	2,622	109,847	357	300

生誕百年記念 藤 島 武 二 展

(4 月 27 日～5 月 28 日)

日本経済新聞社及び当館共同主催、当館第 3, 4, 5 陳列室に於て開催。

1 春の小川	(水彩)	1896	41 空 (ローマ)	(油彩)	1908～1909
2 逍 遙	(油彩)	1897	42 半裸婦人像	(")	"
3 天平の面影	(")	1902	43 裸 婦	(水彩)	"
4 蝶	(")	1903	44 池畔の女	(油彩)	"
5 自画像	(")	"	45 農 婦	(")	"
6 素 描		1905～1907	46 イタリア風景	(")	"
7 裸婦素描		1906～1907	47 イタリアの海	(")	"
8 裸婦素描		"	48 噴水のある池	(")	"
9 臥裸婦	(素描)	"	49 ヴィラ・デステの池	(")	"
10 噴 水	(油彩)	"	50 池	(")	"
11 ヴェルサイユ風景	(")	"	51 ヴェニスの裏街	(")	"
12 ヴェルサイユの秋	(")	"	52 ボンペイ壁画模写	(")	"
13 パリ偶居の記念	(")	1905	53 ボンペイ壁画模写	(")	"
14 セーヌの河畔	(")	1906～1907	54 ナポリ湾	(")	"
15 パリ郊外風景	(")	"	55 池 (ヴィラ・デステ)	(")	1909
16 リュクサンブール公園	(")	"	56 黒衣の婦人	(")	"
17 裸体習作	(")	"	57 幸ある朝	(")	"
18 西洋婦人像	(")	"	58 うつつ	(")	1913
19 西洋婦人像	(")	"	59 匂 い	(")	1915
20 ヨット (スイス)	(")	1907	60 大川端	(")	1917
21 スイス風景	(")	1908	61 大川端残雪	(")	"
22 ルチェルン	(")	"	62 大川端	(水彩)	"
23 ネミ湖	(")	"	63 アルチショ	(油彩)	" 頃
24 風吹く日	(")	"	64 草の香	(")	1918
25 イタリア婦人	(")	1908～1909	65 カンピドリオのあたり	(")	1919
26 チョチャラ	(")	"	66 カンピドリオのあたり	(")	"
27 黒 扇	(")	"	67 打掛けの女	(")	"
28 ボンペイ	(")	"	68 少 女	(")	1920
29 スイス風景	(")	"	69 横たわる裸婦	(")	"
30 ボンペイ	(")	"	70 裸 婦	(パステル)	"
31 ボンペイ遺跡	(")	"	71 鏡の前	(")	"
32 ボンペイの家	(")	"	72 紫陽花	(油彩)	1921
33 ボンペイの廃墟	(")	"	73 唐様三部作	(")	"
34 糸 杉	(")	"	74 東洋振り	(")	1924
35 糸 杉	(")	"	75 半裸婦人像	(")	"
36 イタリアの笠松	(")	"	76 芳 蕙	(")	1926
37 ローマの郊外	(")	"	77 婦人像	(")	"
38 ローマの寺院	(")	"	78 少女の裸婦	(")	"
39 ローマの遺跡	(")	"	79 赤いバックの裸婦	(")	"
40 雲 (ローマ)	(")	"	80 赤い花の裸婦	(")	"

81	鉸剪眉	(水彩・パステル)	1927
82	静 物	(油彩)	"
83	静 物	(パステル)	"
84	牡 丹	(油彩)	1928
85	臥裸婦素描		"
86	淡路島遠望	(油彩)	1929
87	淡路島遠望	(")	"
88	淡路島遠望	(")	"
89	仏 画	(")	"
90	大王岬に打寄せる怒濤	(")	1931
91	日の出の朝熊山	(")	"
92	鳥羽の海遠望	(")	"
93	鳥羽の日の出	(")	"
94	鳥羽の海 (日の出)	(")	"
95	朝の海	(パステル)	"
96	紀州風景 (暁の海)	(油彩)	"
97	黒 汐 (潮岬)	(")	"
98	潮 岬	(")	"
99	潮 岬	(")	"
100	日の出	(")	"
101	太陽のある風景	(")	"
102	熱海の日の出	(")	"
103	大 洗	(")	"
104	浪 (大洗)	(")	"
105	大洗の日の出	(")	"
106	神戸港の日の出	(")	1932
107	五剣山の日の出	(")	"
108	五剣山の日の出	(")	"
109	屋島よりの遠望	(")	"
110	東海旭光	(")	"
111	日の出	(")	"
112	日の出	(パステル)	"
113	花	(油彩)	1934
114	花	(")	"
115	台湾聖廟の裏木戸	(")	1933
116	杏花の里	(")	"
117	春 (杏花)	(")	"
118	杏花 (安茂里)	(")	"
119	荒れる海	(")	1934
120	山上の日の出 (碓氷峠)	(")	"
121	港の朝陽	(")	"
122	奈良風景	(")	"
123	台湾の舞妓	(")	1935
124	台湾の女	(パステル)	"
125	京の舞妓	(油彩)	"

126	騎 兵	(素描)	1935
127	旭光 (新高山)	(油彩)	"
128	海	(")	"
129	室戸岬遠望	(")	"
130	港の正月	(")	1936
131	奈良平原の日の出	(")	"
132	琉球の女	(パステル)	"
133	麻姑献寿	(油彩)	1937
134	旭日照六合	(")	"
135	蒙古の日の出	(")	"
136	蒙古高原	(")	"
137	蒙古風景	(パステル)	"
138	蔵王山雪の日の出	(油彩)	"
139	耕到天	(")	"
140	上海蘇州河激戦の跡	(")	1938
141	西 湖	(水彩)	"
142	黄浦江	(")	"
143	上海黄浦江	(油彩)	1939
144	犬吠岬の灯台	(")	1940
145	青富士	(")	1941
146	赤富士	(")	"
147	港の朝陽 (絶筆)	(")	1943
(追 加)			
	支那服の女	(パステル)	1926頃
	信濃の春	(")	1933頃
	森の日の出	(油彩)	"
	風景 (日の出)	(パステル)	"
	船煙夕照	(油彩)	1935頃
	雪の日の出	(")	1937頃
	ヴィア・アッピア水道趾	(")	
	裸婦半身像	(")	
	山上の日の出	(")	
	マリア	(")	
	空	(")	1915
	北国の春	(")	
	台湾の海	(")	1935
	波	(")	
	河口湖の富士	(")	
	風 景	(パステル)	
	潮 岬	(油彩)	1931
	朝鮮風景	(")	
	セース河	(")	
	りんごをとる娘	(")	
	潮岬海景	(")	1931
	日の出	(")	

ステラ (絵葉書下絵)
縮図帖 2冊
画稿集 1冊

(水彩)

蝶供養帖 1冊

挿画, 画架, 筆壺, 写真, 胸像等

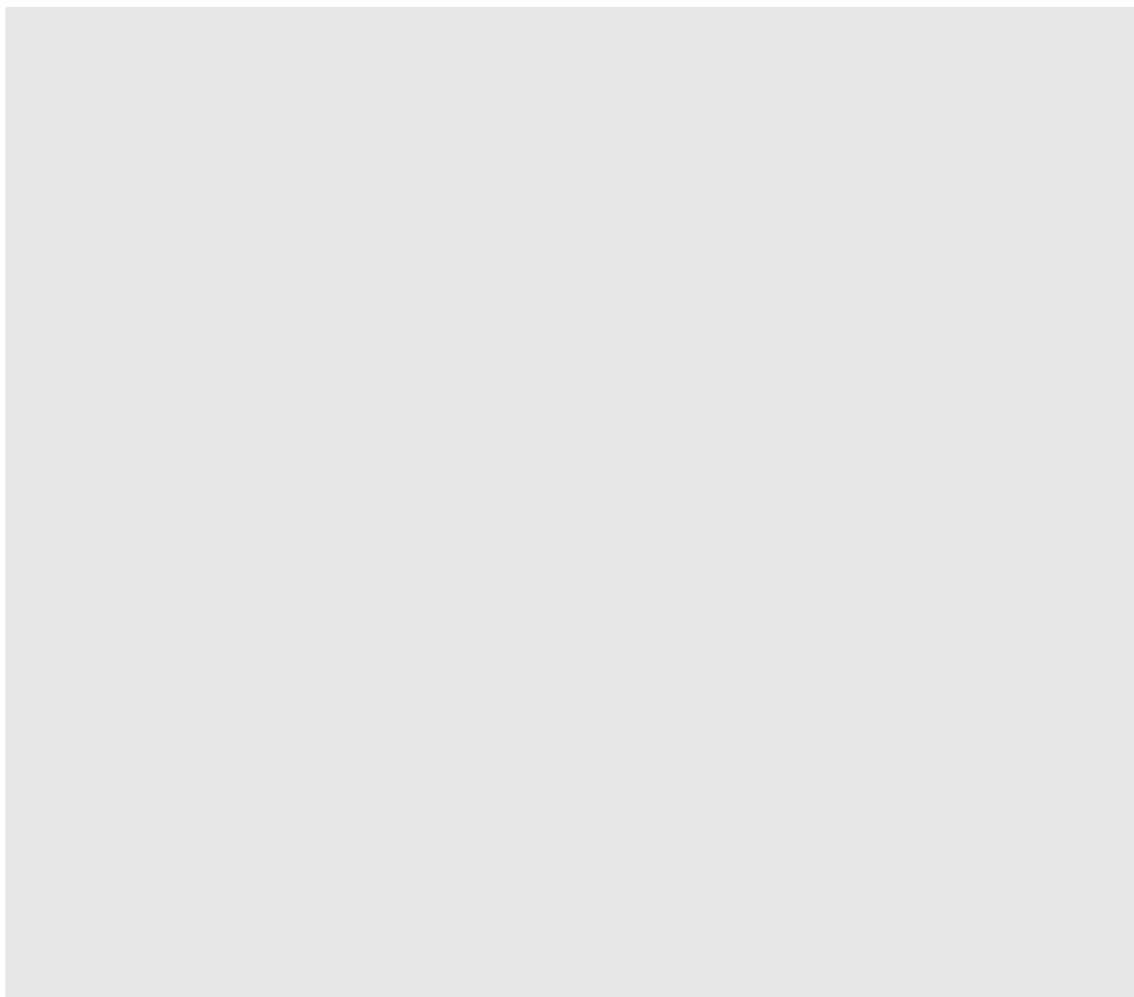
新収蔵作品

スーチン	嵐の中の風景	(油彩)	(50×61cm)	1927
牧野虎雄	ひまわり	(〃)	(116×90)	1929
伊原宇三郎	女の顔	(〃)	(55×33)	
梅原竜三郎	脱衣婦	(〃)	(60×38)	1912
牛島憲之	家	(〃)	(46×65)	1967
小島信明	Cut' out six	(〃)	(240×330)	〃
児島善三郎	海芋ときりん草	(〃)	(92×73)	1954
エジプト	彩色木棺		(110×43)	紀元前 12 世紀
ブルデル	アナトール・フランス像	(ブロンズ)	(62)	1920
〃	恐怖	(〃)	(47)	1893~1902
ファン・ゴッホ	ガッシェの像	(銅版)	(18×15)	1890
トウシニヤン	六日週期の	(石版)	(46×32)	1965
ベン・ニコルソン	オリンピア遺跡	(銅版)	(23×27)	1965
〃	アクウィレヤ	(〃)	(32.5×28)	〃
〃	曲線の静物	(〃)	(32×27)	〃
〃	シエナ	(〃)	(20×16.2)	〃
〃	動 勢	(〃)	(23×22.5)	〃
〃	ピ サ	(〃)	(19.5×25.5)	〃
〃	ルッカ	(〃)	(20.5×26)	〃
〃	あらしのパロス	(〃)	(28×32.5)	〃
〃	パレストラ	(〃)	(16×23)	〃
〃	ヴェローナ	(〃)	(33.5×11)	〃
ルドン	女	(石版)	(30×24.5)	
ピカソ	画室にて	(銅版)	(24.9×38.3)	1965
〃	サントールの争い	(石版)	(46.2×62.5)	1959
〃	バッカス祭	(〃)	(43.5×59.5)	〃
ブラック	鳥	(木版)	(42.5×32)	
マリーニ	緑の騎手	(石版)	(62×44.5)	1957
アルプ	コンポジション	(木版)	(35.5×33)	
ミロ	〃	(石版)	(67.5×51.5)	
ムーア	ロダンに捧ぐ	(〃)	(29.5×24)	1967
ザツキン	〃	(〃)	(60.2×36)	〃
ラルデラ	〃	(銅版)	(62.3×49)	〃
クートリエ	〃	(銅版)	(59×47.8)	〃
アダム	〃	(〃)	(53×39.3)	〃
ノルデ	馬市の後	(〃)	(15.3×19.2)	1906
吉田政次	空間 No. 51	(木版)	(47.5×44.5)	1966

土 曜 講 座

通算 回数	月 日	講 座 題 目	講 師	通算 回数	月 日	講 座 題 目	講 師
637	1. 21	《桃山障壁画》		659	7. 8	(6) 清方と松園	北 川 桃 雄氏
		(1) 障壁画の歴史	田 中 一 松氏	660	7. 15	(7) 日本画を描く	東 山 魁 夷氏
638	1. 28	(2) 時代精神と文化	芳賀幸四郎氏	661	7. 22	《夏の特別講座》	
639	2. 4	(3) 桃山の美術	山 根 有 三氏			(1) 溝口健二の人間	津 村 秀 夫氏
640	2. 11	(4) 建築と障壁画	太田博太郎氏	662	7. 29	(2) 北九州の古墳	海老原喜之助氏
641	2. 18	(5) 障壁画の技法	山 口 蓬 春氏	663	8. 5	(3) 最近の歌舞伎界	仁村美津夫氏
642	2. 25	(6) 永徳と山楽	土 居 次 義氏	664	8. 12	(4) 音楽随想	団 伊 玖 磨氏
643	3. 4	(7) 名古屋城と風俗画	武 田 恒 夫氏	665	8. 19	(5) 木村伊兵衛の芸術	津 村 秀 夫氏
644	3. 11	(8) 智積院と等伯	辻 惟 雄氏	666	8. 26	(6) 文学随想	杉 森 久 英氏
645	3. 18	(9) 障壁画の美学	水尾比呂志氏	667	9. 2	(7) 美術のコレクション	久保貞次郎氏
646	4. 8	《近代日本の洋画》		668	9. 9	《日本現代の工芸》	
		(1) 明治洋画の黎明期	隈元謙次郎氏			(1) 金 工	前 田 泰 次氏
647	4. 15	(2) 黒田清輝と白馬会	柳 亮 氏	669	9. 16	(2) 金 工	山 脇 洋 二氏
648	4. 22	(3) 浅井忠の周辺	今 泉 篤 男氏	670	9. 23	(3) 染 織	山 辺 知 行氏
649	4. 29	(4) 藤島武二を語る	小絲源太郎氏	671	9. 30	(4) 染 織	中 村 光 哉氏
			小 堀 四 郎氏	672	10. 7	(5) 陶 器	中 川 千 咲氏
			岩 佐 新 氏	673	10. 14	(6) 陶 器	田 村 耕 一氏
650	5. 6	(5) 藤島武二と青木繁	河 北 倫 明氏	674	10. 21	(7) 漆 芸	六 角 大 塚氏
651	5. 13	(6) 大正初期の洋画	三 木 多 聞氏	675	10. 28	(8) 漆 芸	岡 田 譲 氏
652	5. 20	(7) 岸田劉生と小出檣重	嘉 門 安 雄氏	676	11. 4	《日本の建築と庭園》	
653	5. 27	(8) 帝展改組	竹田道太郎氏			(1) 法隆寺	太田博太郎氏
654	6. 3	《近代の日本画》		677	11. 11	(2) 桂離宮	藤 岡 通 夫氏
		(1) フェノロサと天心	久 富 貢 氏	678	11. 18	(3) 日本の庭園	吉 永 義 信氏
655	6. 10	(2) 清親から五葉へ	伊 東 深 水氏	679	11. 25	(4) 姫路城	藤 岡 通 夫氏
656	6. 17	(3) 春草と紫紅	中 村 溪 男氏	680	12. 2	(5) 日本の民家	向 井 潤 吉氏
657	6. 24	(4) 栖鳳と玉堂	鈴 木 進 氏	681	12. 9	(6) 霞ヶ関高層ビル	川 添 登 氏
658	7. 1	(5) 大観の思い出	遠 山 孝 氏				

主 な 記 録



ブリヂストン美術館収蔵作品目録

外国作品

1	リ ュ ー ベ ン ス	男 の 肖 像	(64.5×49 cm)	
2	ゴ イ エ ン	オ ラ ン ダ 風 景	(13.5×18)	
3	〃	オ ラ ン ダ の 運 河	(29.5×45.5)	
4	〃	風 景	(60 ×90)	
5	ファン・デル・ネール	オ ラ ン ダ の 冬 景 色	(63 ×87)	
6	レ ム ブ ラ ン ト	ペ テ ロ の 否 認	(21.5×16.5)	1628
7	コ イ ブ	ユトレヒト附近の城の濠	(43.5×55.5)	
8	グ ァ ル デ ィ	サン・ピエトロ・ディ・カステロ	(26.5×46)	1770~75
9	〃	大 運 河 の 税 関	(33 ×47)	
10	〃	リ ア ル ト 橋	(62.5×98.5)	
11	ゲ イ ン ズ ボ ロ ー	婦 人 像	(75.5×64.5)	
12	コ ロ ー	ヴィル・ダヴレー	(51 ×48)	1835~40
13	〃	オンフルールのツータン農場	(44 ×64)	1845 頃
14	〃	オルレアンの風景	(28 ×38)	1845~50
15	〃	イ タ リ ー の 女	(33 ×21)	1826~28
16	ド ラ ク ロ ア	馬 習 作 (水彩)	(19 ×25)	
17	ギ ー ス	酒 場 (水彩)	(18.5×21.5)	
18	ド ー ミ エ	観 劇	(23.5×33.5)	1856~60
19	ミ レ ー	農 夫 (素描)	(25 ×34)	
20	ド ー ビ ニ ー	漁 場	(40 ×67)	
21	ク ー ル ベ	雪 景	(43.5×61)	
22	〃	海	(55 ×66)	1867
23	モ ン チ セ リ	公 園 の 貴 婦 人	(43.5×56.5)	1870~80
24	ピ サ ロ	ブージヴァールのセーヌ河	(51 ×82)	1870
25	〃	菜 園	(55 ×46)	1878
26	〃	収 穫 (デトランプ)	(71 ×127)	1882
27	マ ネ	裸 婦 (素描)	(41 ×27.5)	
28	〃	オペラの仮装舞踏会	(47 ×38.5)	1873
29	〃	メリー・ローラン (パステル)	(42 ×37.5)	1882
30	〃	ブ ラ ン 氏 像	(206.5×127)	1879
31	ド ガ	踊 子 (素描)	(28 ×22)	
32	〃	踊りの稽古場にて (パステル)	(46 ×89)	1895~8
33	〃	浴 後 (パステル)	(63 ×68)	1900 頃
34	シ ス レ ー	森 に 行 く 女 達	(65 ×92)	1866
35	〃	サン・マメスのラ・クロア・ブランシュ	(55 ×74)	1884
36	〃	サン・マメス六月の朝	(53 ×74)	1884
37	〃	シュレーヌのセーヌ河	(55 ×74)	1879
38	〃	レディースコーヴ (ウェールズ)	(53 ×65)	1897
39	セ ザ ン ス	凭 れ る 裸 婦 (素描)	(31 ×40)	1861~5
40	〃	河 畔 (鉛筆淡彩)	(13 ×22)	1872~7
41	〃	静 物 (鉢と牛乳入れ)	(20 ×18)	1873~7
42	〃	三 人 の 浴 女 (素描)	(11 ×14)	1875~85

43	セ	ザ	ン	ヌ	水 浴 群 像 (水彩)	(13 × 21)	1900		
44			〃		サント・ヴィクトアール山と シャトー・ノアル	(65.5×81)	1898~1900		
45			〃		帽子をかぶった自画像	(60 × 49)	1890~4		
46	モ			ネ	アルジャントイユの洪水	(54 × 73)	1877		
47			〃		黄 昏 (ヴェニス)	(74 × 93)	1908		
48			〃		セ ー ス 河	(22 × 26.5)			
49			〃		ベリール・アン・メールの荒海	(61 × 74)	1886		
50			〃		睡 蓮	(81 × 99)	1903		
51			〃		睡 蓮 の 池	(101.5×74.5)	1907		
52			〃		霧のテーマス河 (パステル)	(34 × 50)			
53	ル	ド		ン	裸 婦 (素描)	(60 × 68)			
54	ロ	ダ		ン	裸 婦 (素描)	(31 × 17.5)			
55			〃		裸 婦 (素描)	(18 × 11.5)			
56	ル	ノ	ア	ー	少 女 (パステル)	(61.5×46)	1887		
57			〃		裸 婦 (素描)	(32 × 17)			
58			〃		カーニュのテラス	(46 × 55.5)	1905		
59			〃		浴 女	(34.5×27)	1907 頃		
60			〃		坐 る 浴 女	(55.5×44.5)	1914		
61			〃		花のついた帽子の女	(40 × 50)	1917		
62			〃		青 帽 子 の 女	(26 × 23.5)	1918		
63	ル	ソ		ー	牝 牛 と 牧 人	(47 × 55)	1904 頃		
64			〃		イ ヴ リ ー 河 岸	(46 × 54.5)	1907 頃		
65	リ	ー	ペ	ル	マ	ン	イ タ リ ー の 少 女	(95 × 75)	1878
66	ゴ		ー	ガ	ン		乾 草 の 取 入 れ	(60 × 74)	1884
67			〃		若 い 女 の 顔	(46.5×38)	1886		
68			〃		ボンタヴェン附近の風景	(73 × 92)	1888		
69			〃		乾 草	(53 × 46)	1889		
70	ゴ		ッ		ホ		鯨	(37 × 44.5)	1886 頃
71			〃		花	(46.5×38.5)	〃		
72	ブ	ル	デ	ル	レ	ダ と 白 鳥 (水彩)	(20 × 16)		
73			〃		傷つける精を運ぶサントオル (水彩)	(20 × 15)			
74			〃		裸 婦 (素描)	(25 × 31)			
75			〃		イサドラ・ダンカン (素描)	(22 × 14)			
76			〃		踊るイサドラ (素描)	(22 × 14)			
77			〃		〃 〃	(22 × 14)			
78			〃		〃 〃	(22 × 14)			
79			〃		〃 〃	(22 × 14)			
80			〃		〃 〃	(22 × 14)			
81	シ	ニ	ャ	ッ	ク	コ ン カ ル ノ ー 港	(73 × 54)	1925	
82			〃		ラ・ロシエル風景 (水彩)	(21 × 27)			
83	ボ	ナ		ー	ル	灯 下	(44 × 52)	1899	
84			〃		桃	(36.5×38)	1920		
85			〃		海 岸	(30 × 45)	1920		
86			〃		ヴェルノン附近の風景	(63.5×62)	1929		
87	ヴ	ィ	ヤ		ー	ル	鏡 の 前 (パステル)	(31 × 24)	

88	マ	チ	ス	画 室 の 裸 婦	(65.5×50)	1898~9 頃
89		//		コ リ ウ ー ル	(25 ×32)	1905
90		//		縞 ジ ャ ケ ッ ト	(123 ×64)	1909~15
91		//		横 た わ る 裸 婦	(33 ×41)	1919
92		//		両腕をあげたオダリスク	(45.5×37.5)	1921
93		//		オ ダ リ ス ク	(55.5×46)	1926
94		//		海 水 着 の 女	(46.5×33)	1935
95		//		リュリュと犬 (素描)	(55 ×45)	1931
96	ド		ニ	バ ッ カ ナ ー ル	(99 ×139)	1920
97	ル	オ	ー	郊 外 の キ リ ス ト	(92 ×74)	1920
98		//		ピ エ ロ	(75.5×51.5)	1925
99		//		風 景	(20.5×31)	1913
100	ラ	ブ	ラ ー ド	横 た わ る 女	(38.5×55.5)	
101		//		風 景 (サン・ペール・スー・ヴェズレー)	(65 ×53)	
102	マ	ル	ケ	出 発 (素描)	(27.5×15)	1912
103	ヴ	ラ	マ ン ク	運 河 船	(60 ×73)	1905~6 頃
104		//		風 景 (水彩)	(47 ×56)	
105	デ	ュ	フ ィ	静 物	(38 ×46)	
106		//		開かれた窓の静物(水彩)	(46 ×59)	
107		//		ヨ ッ ト の ある 港	(54 ×81)	
108		//		オ ア シ ス (素描)	(41.3×55.2)	1921
109	ド	ン	ゲ ン	並 木 道	(68 ×52)	
110	オー	ガス	タス・ジョン	素 描	(23 ×41)	1917
111	ド	ラ	ン	聖 母 子	(27 ×22)	1913 頃
112	ピ	カ	ソ	生木と枯木のある風景	(49 ×64)	1919
113		//		女 の 顔	(46 ×38)	1923
114		//		茶 碗 と 匙	(15.5×27)	1922
115		//		茄 子	(51.5×66.5)	1946
116		//		画 家 と モ デ ル	(89 ×116)	1963
117	ブ	ラ	ッ ク	梨	(27.5×45)	1924
118	ユ	ト	リ ロ	サ ン ・ ド ニ 運 河	(54 ×75.5)	1906~8
119		//		ムーラン・ド・ラ・ギャレット (パステル)	(26 ×29.7)	1933
120	モ	ジ	リ ア ニ	D 氏 の 像 (素描)	(42 ×27)	
121		//		カ リ ア チ ー ド	(87.5×67)	1914
122		//		女 の 像 (素描)	(43.5×29.5)	1916~7
123	ス	ゴ	ン ザ ッ ク	風 景 (水彩)	(50 ×56)	
124	ロ	ー	ト	海 浜	(50.5×73)	1922 頃
125	ロー	ラン	サン	二 人 の 少 女	(65.5×54.5)	1923
126		//		手 鏡 を 持 つ 女	(46 ×38.5)	
127	シ	ャ	ガ ー ル	ヴァンスの新月 (グワッシュ)	(65 ×50)	1955
128	キ	リ	コ	吟 遊 詩 人	(61.8×49.3)	1916 頃
129	ザ	ツ	キ ン	三人の女(グワッシュ)	(62 ×45)	1938
130		//		三つの冒険(グワッシュ)	(64 ×47.5)	1951
131	ス	ー	チ ン	嵐 の 中 の 風 景	(50 ×61)	1927 頃
132	マ	リ	ー ニ	馬 (グワッシュ)	(61 ×42)	1954

来館者

Visitors

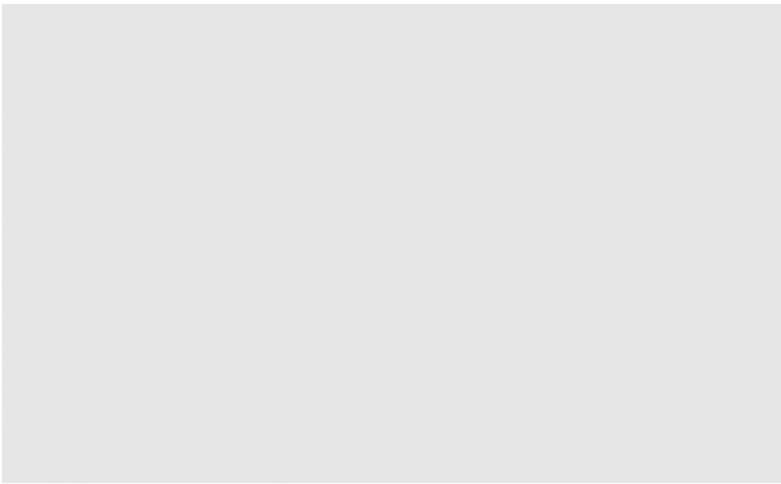
グッドイヤー・タイヤ・アンド・ラ
バー社会長デ・ヤング氏夫妻来館
(向って左9人目より右へデ・ヤング氏
デ・ヤング夫人, 石橋館長 3月16日)
Visit of Mr. and Mrs. Russel
De Young, Chairman of Goodyear
Tire and Rubber Co. (Mar. 16)
9th from left Mr. De Young,
Mrs. De Young, Mr. Shojiro
Ishibashi (left to right)

セナナヤケ・セイロン首相来館 (6月29日)
Visit of Mr. Dudley Shelton
Senanayake, Ceylonese Prime
Minister (June 29)

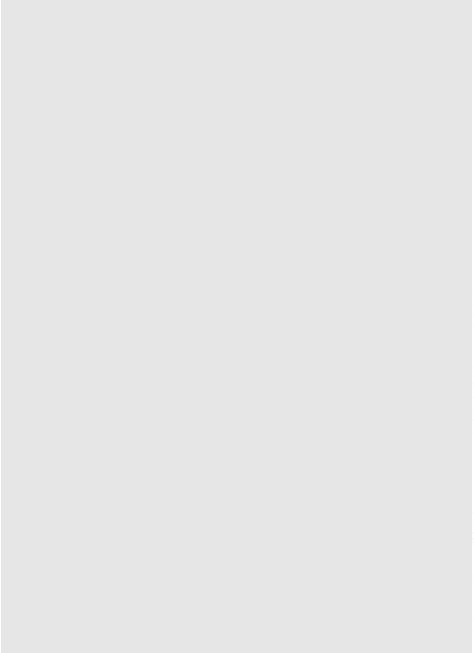
駐日ユーゴスラヴィア大使クリスト・ブライイ
ッチ氏夫妻来館 (向って左より石橋館長, ブライ
イッチ夫人, ブライイッチ大使 12月14日)
Visit of Mr. and Mrs. Krsto Bulajic,
Yugoslav Ambassador (Dec. 14)
Mr. Shojiro Ishibashi, Mrs. Bulajic,
Mr. Bulajic (left to right)

藤島武二展開会式（4月26日）

Opening of Takeji Fujishima Memorial Exhibition (Apr. 26)



挨拶する石橋館長
Mr. Shojiro Ishibashi
addressing



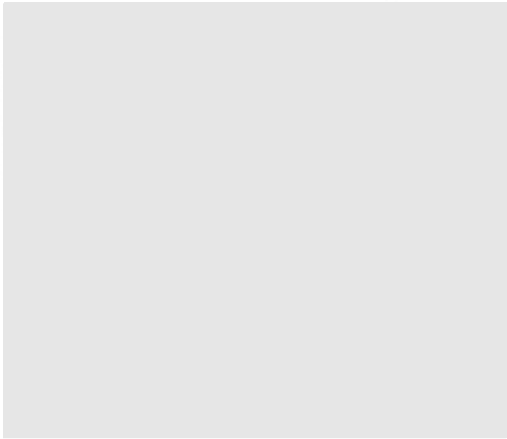
テープを切る藤島昭武氏
Mr. Akitake Fujishima,
grandson of the artist,
cutting the ribbon to
open the exhibition



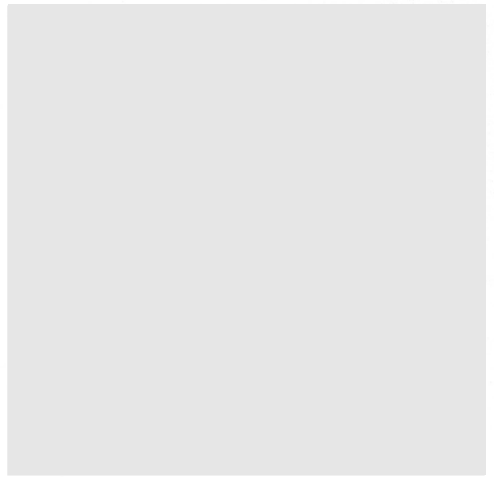
会 場
Exhibit Hall No. 5

藤島武二展陳列作品

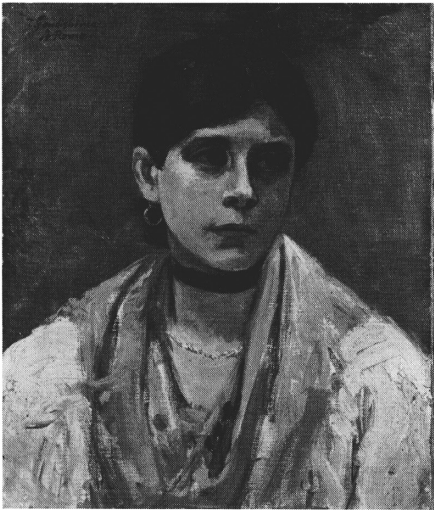
Works by Takeji Fujishima (1867–1943)



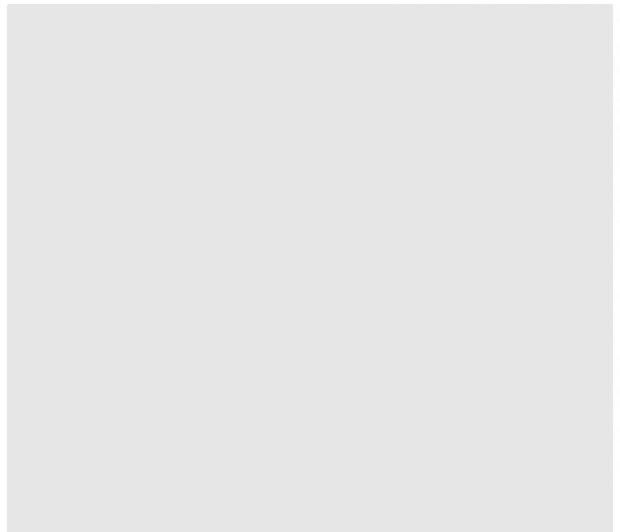
「リュクサンブール公園」
“Luxembourg Garden”



「蝶」
“Butterflies”



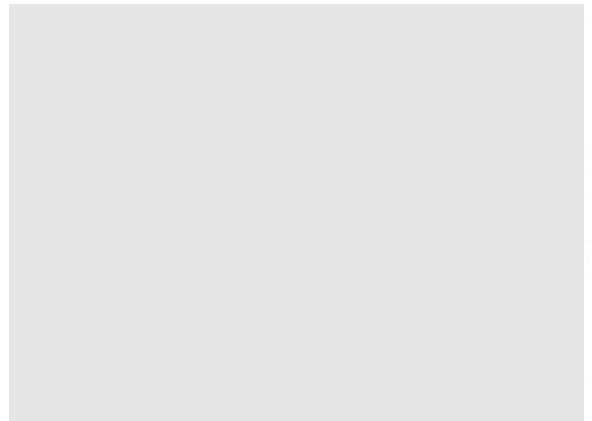
「チヨチャラ」
“Ciociara”



「池」(ウィラ・デステ)
“Pond (Villa d'Este)”



「糸 杉」
“Cypresses”



「風吹く日」
“Windy day”

「アルチショ」
“Artichoke”



「黒 扇」
“Black fan”

「幸ある朝」
“Happy morning”

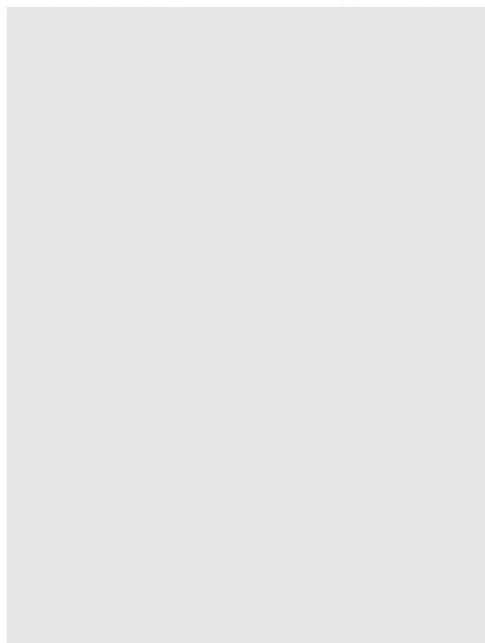
「芳 蕙」
“Orchid”

「鉸 剪 眉」
“Profile of a girl”

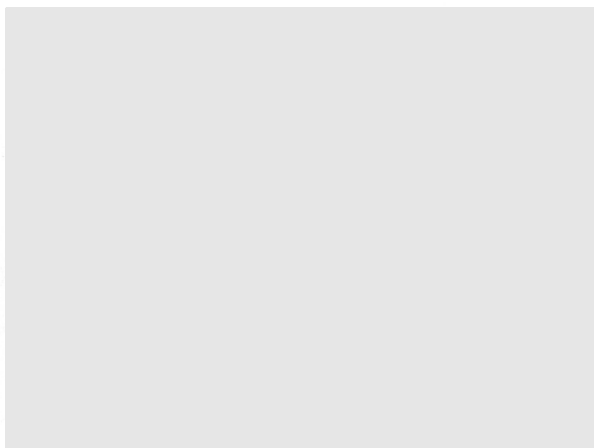
「大王岬に打寄せる怒濤」
“Surging waves, Daio- Saki”



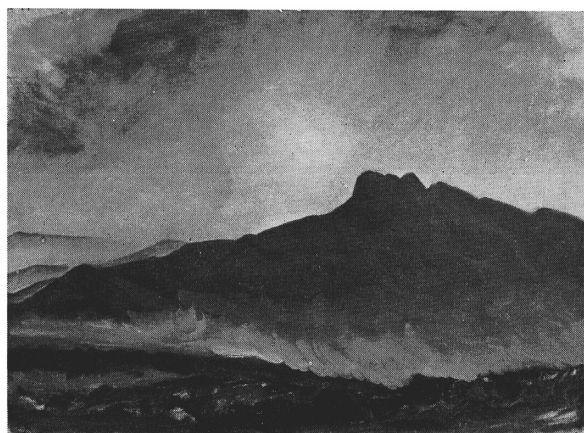
「淡路島遠望」
"Seascape with Awajishima"



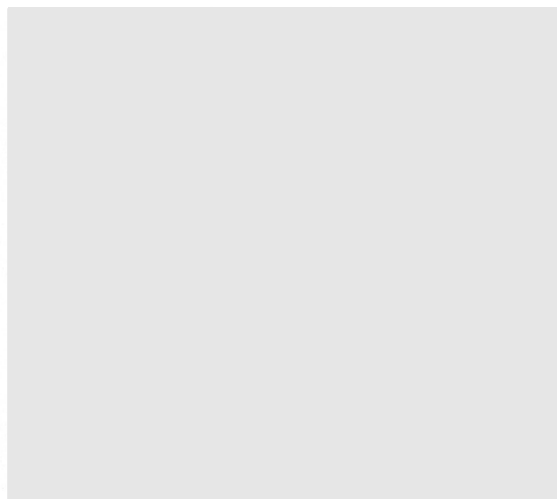
「麻姑献寿」
"Offering"



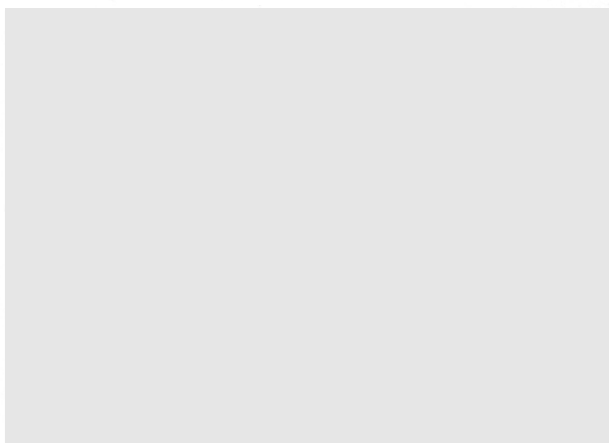
「旭日照六合」(御物)
"Sunrise in Mongolia"



「五剣山の日の出」
"Sunrise on Mt. Goken"



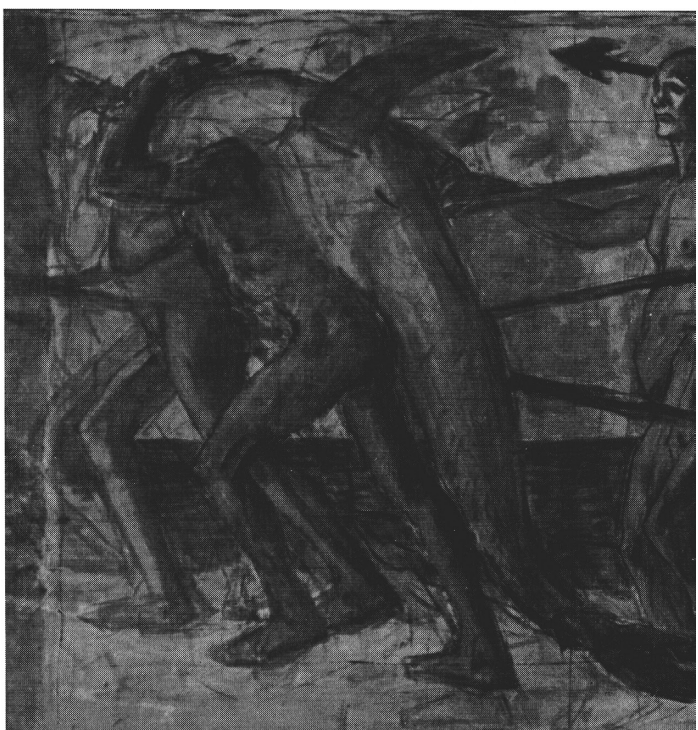
「耕到天」
"Cultivated land"



「黄浦江を望む」
"Hwangpu River"

重要文化財に指定された当館所蔵
青木繁の作品「海の幸」

"A Good Catch", a work by Shigeru Aoki, was designated by the National Commission for Protection of Cultural Properties as an Important Cultural Property on June 15



新 収 蔵 作 品

New Acquisitions



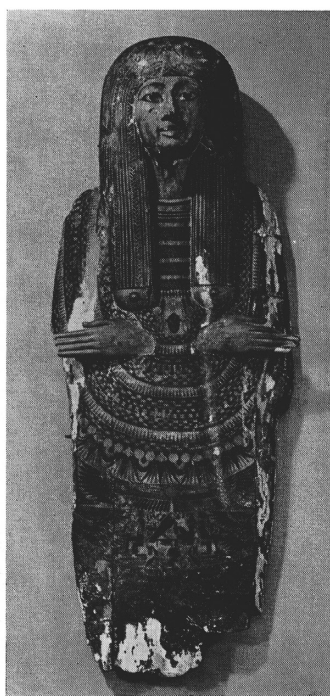
スーチン 「嵐の中の風景」
Soutine "Landscape in the storm"



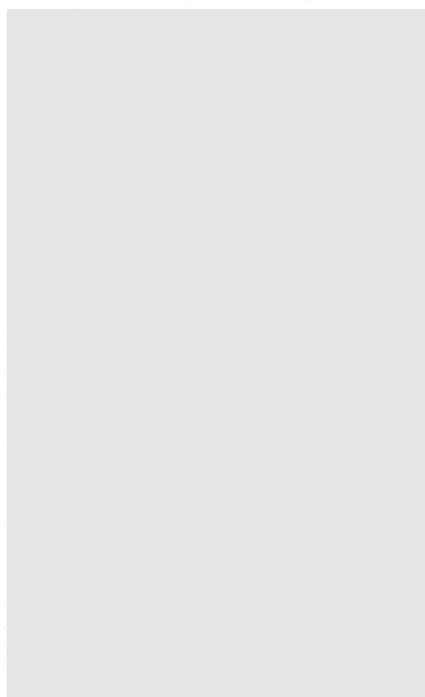
ブルデル 「アナトール・フランス像」
Bourdelle "Anatole France"



児島善三郎「海芋ときりん草」
Kojima, Zenzaburo "Flowers"



エジプト 「彩色木棺」
Egypt. Wooden inner coffin



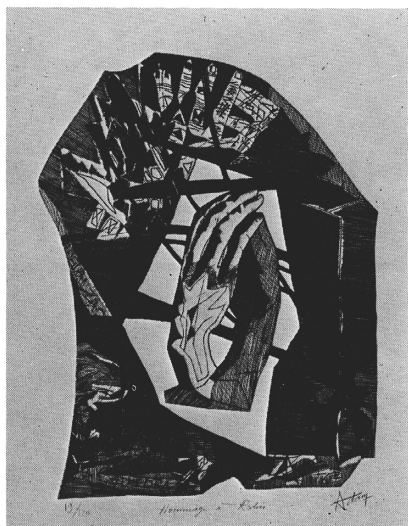
梅原龍三郎「脱衣婦」
Umehara, Ryuzaburo "Woman undressing"



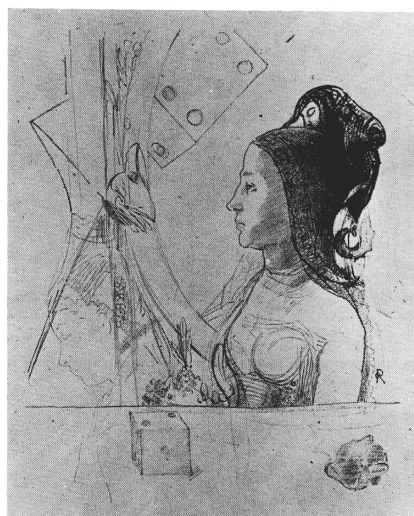
牧野虎雄 「ひまわり」
Makino, Torao "Sunflowers"



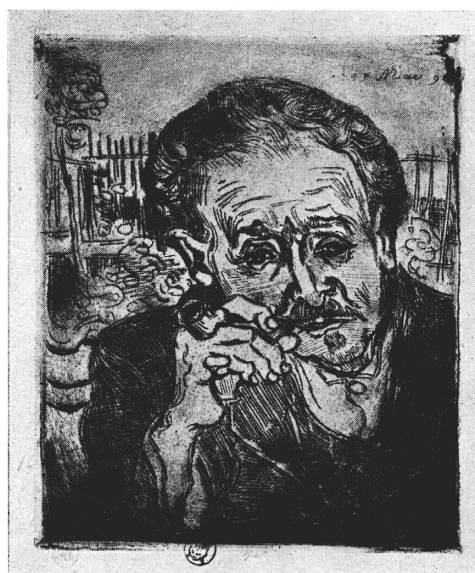
ノルデ 「馬市の後」
Nolde "After the horse-fair"



アダム 「ロダンに捧ぐ」
Adam "Homage to Rodin"



ルドン 「女」
Redon "Profile of a woman"



ゴッホ 「ガッシェの像」
Gogh "Portrait of Dr. Gachet"

ニコルソン 「オリンピア遺跡」
Nicholson "Olympia fragment"

133	ペ ラ ー ル	緑 の 坐 像	(101 × 82)	1928
134	ク ラ ー ヴ ェ	王	(116 × 73)	
135	ビ ュ ッ フ ェ	ア ナ ベ ル 夫 人 像	(130 × 97)	1960

136~137 ポムペイ壁画断片 2点

その他外国作品数点

日 本 作 品

1	中 丸 精 十 郎	瀑	(107.5×70.5cm)	1980
2	百 武 兼 行	臥 裸 婦	(97 × 187)	1881 頃
3	浅 井 忠	縫 物	(61 × 46)	1902
4	〃	グ レ ー の 橋 (水彩)	(27 × 43)	1902
5	〃	ヴ ェ ニ ス (水彩)	(36 × 22)	1902
6	原 田 直 次 郎	童 女	(51 × 41)	1885 頃
7	黒 田 清 輝	ブ レ ハ の 少 女	(81 × 54)	1891
8	〃	袖 (そま)	(81 × 61)	1912 頃
9	〃	鉄 砲 百 合	(61.5×81)	1909
10	〃	針 仕 事	(80 × 65)	1890
11	藤 島 武 二	天 平 の 面 影	(198.5×94)	1902
12	〃	自 画 像	(47 × 32.5)	1903
13	〃	ヴ ェ ル サ イ ャ 風 景	(73 × 91)	1906~7
14	〃	噴 水	(16 × 22)	〃
15	〃	ル チ ェ ル ン	(23 × 33)	1908
16	〃	ネ ミ 湖	(26.5×35)	〃
17	〃	瑞 西 風 景	(24 × 33)	〃
18	〃	噴 水 の あ る 池	(24 × 33)	1908~9
19	〃	ヴィラ・デステの池	(24 × 33)	〃
20	〃	糸杉 (ヴィラ・ファルコニエリ)	(40 × 37)	〃
21	〃	ポムペイ壁画模写	(35.5×26.5)	〃
22	〃	ポムペイ壁画模写	(26.5×35)	〃
23	〃	ポ ム ペ イ	(26.5×35.5)	〃
24	〃	ポ ム ペ イ 遺 跡	(26.5×35.5)	〃
25	〃	池	(31 × 26)	〃
26	〃	糸 杉	(33 × 24)	〃
27	〃	ナ ポ リ 湾	(26 × 35)	〃
28	〃	イ タ リ ー の 海	(24 × 32)	〃
29	〃	池 畔 の 女	(30 × 31)	〃
30	〃	半 裸 婦 人 像	(31 × 30)	〃
31	〃	空 (ロ ー マ)	(27 × 35.5)	〃
32	〃	雲 (ロ ー マ)	(22.5×38.5)	〃
33	〃	ロ ー マ の 遺 跡	(35.5×26.5)	〃
34	〃	ロ ー マ の 寺 院	(33.5×27)	〃
35	〃	ロ ー マ 郊 外	(24 × 33)	〃
36	〃	黒 扇	(64 × 41.5)	〃
37	〃	チ ョ チ ャ ラ	(45 × 38)	〃
38	〃	唐 様 三 部 作	(79 × 138.5)	1912 頃

39	藤 島 武 二	淡 路 島 遠 望	(53 ×73)	1929
40	"	浪 (大 洗)	(34 ×46)	1931
41	"	五 剣 山 の 日 の 出	(53 ×73.5)	1932
42	"	五 剣 山 の 日 の 出	(37.5×45)	"
43	"	屋 島 よ り の 遠 望	(54 ×73)	"
44	"	東 海 旭 光	(65 ×91)	"
45	"	奈 良 風 景	(54 ×46)	1934
46	"	海	(38 ×45.5)	1935
47	"	旭 光 (新高山)	(39 ×46.5)	"
48	"	琉 球 の 女 (パステル)	(36 ×29)	1936
49	"	琉 球 の 女 (鉛筆)	(35.5×28)	"
50	"	豪 古 の 日 の 出	(42 ×55)	1937
51	"	黄 浦 江 (水彩)	(28 ×36)	1938
52	"	港 の 朝 陽 (絶筆)	(19 ×24)	1943
53	"	日 の 出	(19 ×24)	
54	"	騎 兵 (鉛筆)	(55.5×27)	
55~59	"	素 描 5 点		
60~70	"	他 11 点		
71	岡 田 三 郎 助	婦 人 像	(73 ×61)	1907
72	"	雪 景	(21 ×26)	1913
73	"	髪 梳 く 女	(60 ×46)	1915
74	"	水 浴 の 前	(200 ×76)	1916
75~76	"	他 2 点		
77	和 田 英 作	読 書	(73 ×53.5)	1902
78~79	"	他 2 点		
80	満 谷 国 四 郎	プ ル タ ー ニ ュ 風 景	(46 ×55.5)	1913 頃
81	"	坐 婦	(65 ×54.5)	1913
82	"	ば ら (絶筆)	(37.9×45.5)	1936
83~86	"	他 4 点		
87	山 下 新 太 郎	読 書	(92 ×73)	1908
88	"	ノ ラ ・ フ ァ ル ク	(46 ×38)	"
89	"	供 物	(55 ×45.7)	1915
90~92	"	他 3 点		
93	小 杉 放 庵	山 幸 彦	(192 ×295)	1917
94	青 木 繁	自 画 像	(81 ×60.5)	1903
95	"	自 画 像 (素描)	(16.5×11)	"
96	"	閼 威 弥 尼 (水彩)	(15 ×10.2)	"
97	"	輪 転	(27.3×37.6)	"
98	"	木 立	(33 ×24)	1904
99	"	農 家	(29 ×31)	"
100	"	春 (水彩)	(16.3×32.3)	"
101	"	丘 に 立 つ 三 人 (水彩)	(16 ×14)	"
102	"	天 平 時 代	(46 ×76.5)	"
103	"	海 の 幸	(70 ×181.5)	"
104	"	海	(10.3×15)	"

105	青 木 繁	水 浴 (水彩)	(14 ×25)	1904~5
106	"	海 景	(35 ×71.5)	"
107	"	光 明 皇 后	(38 ×72.5)	1905
108	"	大 穴 牟 知 命 (大国主命)	(75 ×127)	"
109	"	雪 景	(23 ×32.5)	1906
110	"	わだつみのいろこの宮	(181.5×70)	1907
111	"	月 下 滞 船 図	(41.5×57)	1908
112	"	春 (水彩)	(44.5 丸)	"
113	"	秋 (水彩)	(44.5 丸)	"
114	"	秋 の 夜 (鉛筆淡彩)	(14.5×16)	1902
115	"	風 景 (扇面)	(15 ×40.5)	1904
116	"	女 の 顔 (羽子板)		"
117	石 井 柏 亭	傘 松	(50 ×60)	1923
118	"	ソ レ ン ト	(46 ×53)	"
119	坂 本 繁 二 郎	静 物	(45 ×60.5)	1918
120	"	少 女	(41 ×33)	1923
121	"	読 書 の 女	(41 ×32)	"
122	"	パ リ 郊 外	(53.5×65.5)	"
123	"	帽 子 を 持 て る 女	(80.5×65)	"
124	"	自 画 像	(45.5×37.5)	1929
125	"	放 牧 三 馬	(79.5×99)	1932
126~129	"	他 4 点		
130	藤 田 嗣 治	巴 里 風 景	(46 ×55)	1918
131	"	イ ン キ 壺 の 静 物	(22.5×27)	1926
132	"	猫 の い る 静 物	(82 ×101)	1939~40
133	"	ド ル ド ー ニ ュ の 家	(45 ×53)	1940
134	"	公 園 の 雪	(32 ×41)	"
135	"	室 内	(38 ×46)	1943 頃
136~145	"	他 10 点		
146	小 出 檣 重	帽子をかぶった自画像	(125 ×89.5)	1924
147	"	裸 婦	(70 ×46.5)	1925
148	"	裸 婦 (素描)	(35 ×50)	1926
149	"	横 た わ る 裸 身	(58 ×80)	1930
150	安 井 曾 太 郎	風 景	(38 ×46)	1911
151	"	水 浴 裸 婦	(128 ×193)	1914
152	"	ば ら	(63 ×52)	1932
153	"	玉 虫 先 生 像	(46 ×42)	1934
154	"	桜	(60.5×55)	1946
155	"	り ん ご	(31 ×51.5)	1943~4
156	"	北京風景 (水彩, パステル, 色鉛筆)	(27 ×19)	1944
157	"	レ モ ン と メ ロ ン	(45.5×37.9)	1955
158	"	ば ら (水彩)	(27 ×35)	
159	中 村 彝	自 画 像	(79.5×60)	1909
160	梅 原 竜 三 郎	脱 衣 婦	(60 ×38)	1912
161	"	ナポリよりソレントを望む	(45.5×61)	1921

162	梅原竜三郎	富士	(40 × 49)	1946
163	"	椿	(95 × 39)	1944
164	"	ノートルダム	(42.5×35)	1965
165~167	"	他 3 点		
168	牧野虎雄	ひまわり	(116 × 90)	1929
169	"	けし	(50 × 60.6)	1940 頃
170	岸田劉生	麗子坐像 (水彩)	(34 × 47)	1920
171	長谷川利行	裸婦	(53 × 45.5)	1938
172	"	動物園風景	(45 × 53)	
173	国吉康雄	寝たる女	(41 × 76.5)	1929
174	児島善三郎	海芋ときりん草	(92 × 73)	1954
175~176	"	他 2 点		
177	古賀春江	遊園地 (水彩)	(47 × 61)	1926
178	"	素朴な月夜	(116.8×91)	1929
179	"	単純な哀話	(116.8×91)	1930
180~186	"	他 7 点		
187	佐伯祐三	靴屋の店	(72.5×59)	1925
188	"	テラスの広告	(53.5×65)	1927
189	"	ガラージュ	(60 × 73)	1927~8
190	"	広告貼り	(73 × 60)	1928
191	"	休息	(57.5×71.5)	1927 頃
192	関根正二	子供	(60.6×45.5)	1919
193	中西利雄	バリの裏街(グワッシュ)	(47 × 60)	1930
194~195	"	他 2 点		

その他日本現代画家作品数十点

彫	刻			
1	エジプト	レリーフ断片 (石灰石)	(29.5×91cm)	紀元前 25 世紀
2	"	男子立像 (木)	(84)	" 18 世紀
3	"	ホールス神 (縞大理石)	(26×28)	" 16 世紀
4	"	セクメト神像 (黒花崗岩)	(177)	" 14 世紀
5	"	アヌビス神礼拝 (砂岩)	(66×58)	" 13 世紀
6	"	彩色木棺	(110×43)	" 12 世紀
7	"	イビス (木とブロンズ)	(29)	" 10~8 世紀
8	"	獅子 (石灰石)	(30×59)	" 9 世紀
9	"	ホールス神 (黒玄武岩)	(51.5)	" 6 世紀
10	"	神牛 (石)	(29×30.2)	" 5 世紀
11	スメール (メソポタミア)	女の胸像 (閃緑岩)	(55)	" 24 世紀
12	キクラデス	偶像 (大理石)	(42.5)	" 20 世紀
13	ギリシア	獅子頭部 (")	(42×57)	" 5 世紀
14	"	哲人の顔 (")	(29)	" 4 世紀
15	"	ヴァーナス (")	(139)	ヘレニス ティック期
16	"	コレ (")	(75)	アルカイス ティック期
17	"	牛頭 (")	(22.5)	
18	"	アテナ頭部 (")	(37)	グレコロマン期

19	ロ	ー	マ	女 神 臥 像 (大 理 石)	(36.5×148)	
20				ヴ ィ ー ナ ス の 首 (")	(29)	
21				獅 子 頭 部 (")	(19.5)	
22				女 神 像 頭 部 (ブロンズ)	(25)	1 世紀
23				クニドスのアフロディテ (")	(21)	"
24				マーキュリー分銅 (")	(14.5)	"
25	パ	ル	ミ ユ ラ	人 物 像 (石 灰 石)	(55.3)	1～2 世紀
26				" (")	(50.8)	"
27	ア	フ	ガニスタン (ハッダ)	仏 頭 (スツッコ)	(20.5)	2～4 世紀
28	北	部	フ ラ ン ス	キ リ ス ト の 顔 (木)	(40)	14 世紀
29	パ	リ	ー	牛 (ブロンズ)	(20.5)	
30				馬 (")	(12.5)	
31	フ	レ	ミ エ	猫 (")	(8.3)	
32				猫 (")	(7.8×13.7)	
33	ダ	ル	ー	働 く 人 (")	(9.3)	
34	ド		ガ	女の顔(S夫人肖像習作) (")	(23)	1882～95
35				足 を 洗 う 女 (")	(15)	"
36				踊 子 (")	(50.5)	1882～92
37	ロ	ダ	ン	青 銅 時 代 (")	(63.5)	1877
38				考 え る 人 (")	(38.5)	1880
39				立てるフォーネス (大 理 石)	(71)	1884
40				クロードル嬢像 (ブロンズ)	(24.5)	1889
41				ピュビス・ド・シャヴァンヌ (")	(51)	1892
42				ユ ー ゴ ー の 顔 (")	(12.5)	
43	ブ	ル	デ ル	恐 怖 (")	(47)	1893～1902
44				風の中のベートーヴェン (")	(126)	1904
45				サ ッ フ ォ (")	(28)	1907～8
46				ペ ネ ロ ー プ (")	(120)	1907～12
47				弓をひくヘラクレス (")	(77)	1909
48				アナトール・フランス像 (")	(62)	1920
49	マ	イ	ヨ ー ル	女 の 顔 (テラコッタ)	(30)	
50				ル ・ デ ジ ー ル (ブロンズ)	(117×113)	1905～8
51				裸 婦 (")	(38.3)	
52	デ	ス	ピ オ	アントアネットの顔 (")	(31)	1918
53				ク ラ ・ ク ラ (")	(27)	1919
54	ボ	ン	ボ ン	し ゃ こ (")	(27.4)	1911
55				家 鴨 (")	(18.5)	"
56				禿 鷹 (")	(20.5)	
57	ピ	カ	ソ	ア ル ル カ ン (")	(41)	1905
58	ザ	ツ	キン	母 子 (石)	(73.5)	1918
59				ボ モ ナ (黒 檀)	(131)	1950
60				三 美 神 (磨ブロンズ)	(77)	1953
61	グ	レ	コ	画 家 K 氏 像 (ブロンズ)	(38)	1958

その他エジプト, ギリシア, ローマ, 現代日本彫刻等数十点

版	画			
1	レムブランド	マ リ ヤ の 死	(銅版 39.5×31.5cm)	1639
2	〃	大きな木と小屋のある風景	(〃 12.5×32)	1641
3	ガヴァルニ	ダブレナチュール	(石版 23×18.5 40枚)	1857~8
4	ドービニー	牧 羊 場 ・ 朝	(銅版 21.7×38)	1860
5	〃	浅 瀬	(〃 30.5×37.5)	1865
6	シャヴァンヌ	ノ ル マ ン デ ィ ー	(石版 46 ×39)	1893
7	ピ サ ロ	水 浴 の 女	(〃 15.5×22)	1894
8	ム ニ エ	坑 夫	(〃 34 ×54)	1895
9	マ ネ	オ ラ ン ビ ヤ	(銅版 9 ×17.8)	1867
10	〃	横たわるオダリスク	(〃 12.8×19.9)	1877 頃
11	〃	病 後	(〃 12.2×11.3)	〃
12	ブラックモン	雄 鶏 ・ ツ ァ ー 万 歳	(〃 33 ×23)	1893
13	〃	家 鴨	(〃 10.6× 7.6)	1890
14	ロ ブ ス	悲 し み の 母	(〃 15.1×10.3)	1893
15	ホイッスラー	腰 か け る 女	(石版 22 ×17)	1893
16	〃	鍛 冶 屋 の 仕 事 場	(〃 19 ×16.5)	1895
17	ファンタン・ラッセル	牧 歌	(〃 32.5×40.5)	1893
18	ル ド ン	耳	(〃 27 ×25)	〃
19	〃	仏 陀	(〃 31.7×25)	1895
20	〃	女	(〃 30 ×24.5)	
21	ロ ダ ン	ア ン リ ー ・ ペ ッ ク	(銅版 16 ×20.5)	1893
22	カリエール	ネリー・カリエール	(石版 47 ×36)	1895
23	ベ ナ ー ル	窓 辺 に 読 書 する 女	(銅版 14 ×19.5)	1888
24~25	〃	他 2 点		
26	ラフワエリ	自 画 像	(銅版 19 ×15.9)	1893
27	モーラン	ロ ー ト レ ッ ク 像	(〃 23 ×13.3)	1890
28	ゴ ッ ホ	ガ ッ シ ュ の 像	(〃 18 ×15)	〃
29	エ リ ュ ー	女 の 像	(〃 28.2×20)	1894
30	スタンラン	避 難 者	(石版 45 ×59)	1915
31	ツォルン	キ ャ ビ ンの 裸 婦	(銅版 29.6×19.6)	1917
32	〃	海 辺 の 浴 女	(〃 18 ×25)	1913
33	ア ン ク タ ン	「ル・リール」ポスター	(石版 143 ×109)	1894
34	シニャック	風 景 (サン・トロベ)	(石版 27.5×37)	1894
35	ロートレック	「ムーラン・ルージュ」ポスター	(石版 171 ×124)	1891
36	〃	ムーラン・ルージュにて	(〃 45.8×34.7)	1892
37	〃	「レストャンプ・オリヂナル」	(〃 56.4×64)	1893
38	〃	カ ル ナ ヴ ァ ル	(〃 25.8×16.6)	1994
39	〃	ア ン バ サ ド ー ル に て	(〃 30.2×24.6)	〃
40	〃	「ドイツのバビロン」ポスター	(〃 124 ×87.5)	〃
41	〃	ボレロを踊るランデー	(〃 37.2×26.5)	1895
42	〃	ヤースとアントアース	(〃 32 ×25.8)	〃
43	リヴィエール	ノートルダム楼上より	(〃 52.5×81.5)	1900
44~45	〃	他 2 点		

46	ヴァロットン	示	威	(木版 20.5×32.2)	1893
47	〃	沐	浴	(〃 18 ×22.5)	1894
48	ヴィヤーノ	昼	寢	(石版 29 ×23.5)	1893
49	ベルナール	磔	刑	(木版 35.5×15)	1894
50	マチス	ソファールニ凭る婦人像		(石版 29 ×46.5)	
51~52	〃	他 2 点			
53	ドニ	愛	撫	(石版 30.2×25.2)	1893
54	ペヒシュタイン	風	景	(銅版 32.5×39.5)	1913
55	ピカソ	花冠の裸婦		(〃 31.4×22.2)	1930
56	〃	二人の裸婦		(〃 25.5×18)	〃
57	〃	ゆあみ		(〃 31.4×22.2)	〃
58	〃	カーテンの前の裸婦		(〃 31.4×22.2)	1931
59	〃	被布をはぐ男		(〃 36.4×29.3)	〃
60	〃	三人の裸婦と牧羊神		(〃 29.6×36.3)	〃
61	〃	二人のカタロニヤ人		(〃 23.4×29.1)	1933
62	〃	怪獣と四人の子供		(〃 23.8×30)	1933 頃
63	〃	水浴している二人の裸婦		(〃 29.7×36.5)	1933
64	〃	闘牛		(〃 19.4×27.6)	〃
65	〃	馬とアクロバットたち		(〃 19.8×27.9)	〃
66	〃	牡牛、馬と女		(〃 29.3×23.8)	1934
67	〃	牡牛、馬と横たわっている女		(〃 23.7×29.9)	〃
68	〃	ミノタウロスと鳥の彫刻のある二人の男		(〃 24.7×34.8)	1935 頃
69	〃	蠟燭の灯に照らされた女を見守る少年		(〃 23.6×29.7)	〃
70	〃	闘牛の退場		(石版 23 ×38)	1945
71	〃	肱掛椅子の女		(〃 70 ×54.5)	1948
72~85	〃	詩と石版画		(〃 65 ×50)	1954
86	〃	サントールの争い		(〃 46.2×62.5)	1959
87	〃	バッカス祭		(〃 43.5×59.5)	〃
88	〃	画室にて		(銅版 24.9×38.3)	1965
89	〃	コンボジション		(シルクスクリーン21×26.5)	
90~121	〃	他 32 点			
122	レジエ	女の顔		(石版 51 ×35)	1953
123	ブラック	コンボジション		(銅版 46 ×33)	1910
124	〃	鳥		(木版 42.5×32)	
125~129	〃	他 5 点			
130	シャガール	モーゼ		(石版 35.5×26)	1956
131	アルプ	コンボジション		(木版 35.5×33)	
132	ビシエール	緑		(銅版 53.6×35)	1960
133	ザツキン	ロダンに捧ぐ		(石版 76 ×56)	1967
134	リュルサ	雄鶏		(石版 39.5×32)	
135~136	〃	他 2 点			
137	ミロ	記号と流星		(石版 43 ×48.5)	1958
138	〃	コンボジション		(〃 67.5×51.5)	
139	〃	〃		(〃 36 ×52.5)	
140	ベン・ニコルソン	オリンピア遺跡		(銅版 23 ×27)	1965

141~149	ベン・ニコルソン	他 9 点		
150	マ ッ ソ ン	木の葉の上の男女	(銅版 31 ×26)	1954
151	シュネーデル	カ ー ニ ュ	(" 39 ×55)	
152	ム ー ア	ロ ダ ン に 捧 ぐ	(石版 65 ×50)	1967
153	フ ォ ン タ ナ	空 間 概 念 No. 6	(レリーフプリント52×44)	1964
154	マ リ ー ニ	騎 手 と 二 頭 の 馬	(石版 61 ×39)	1952
155	"	緑 の 騎 手	(" 62 ×44.5)	1957
156~161	"	他 6 点		
162	ジャコメッティ	ア ン ネ ッ ト の 顔	(銅版 21 × 6)	1955
163	"	花 束	(" 26.5×21.5)	"
164	マ ネ シ エ	丘	(石版 63 ×46)	1960
165	フリードランド	二 本 の 木	(銅版 40 ×51.5)	1952
166~167	"	他 2 点		
168	グ レ コ	女 の 顔	(石版 57 ×45)	1955
169~171	"	他 3 点		
172	ク ラ ヴ ェ	王	(石版 86 ×63.5)	
173	"	鳥 籠 を 持 つ 女	(" 48.5×34.5)	
その他内外版画数十点				

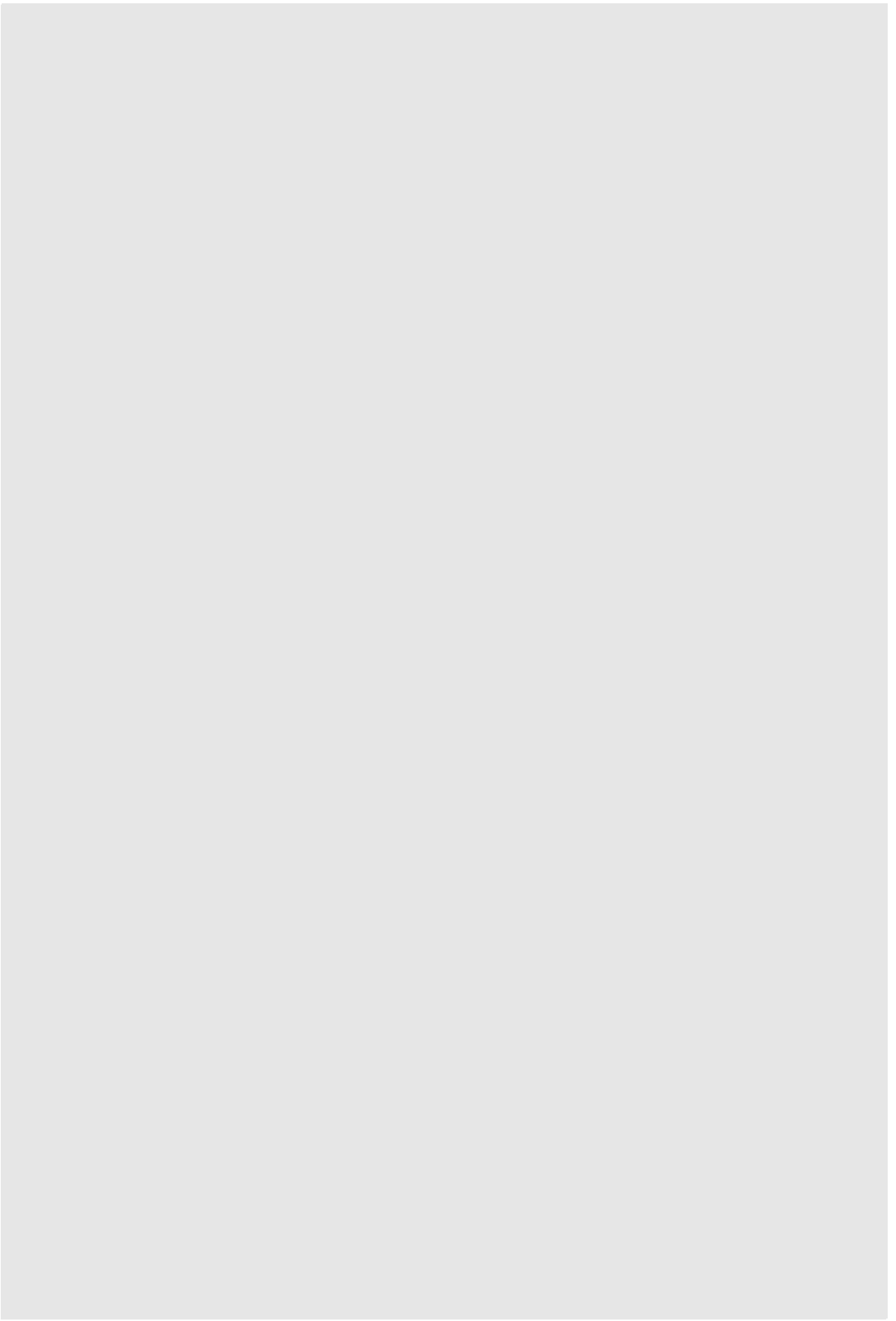
陶土器・モザイク

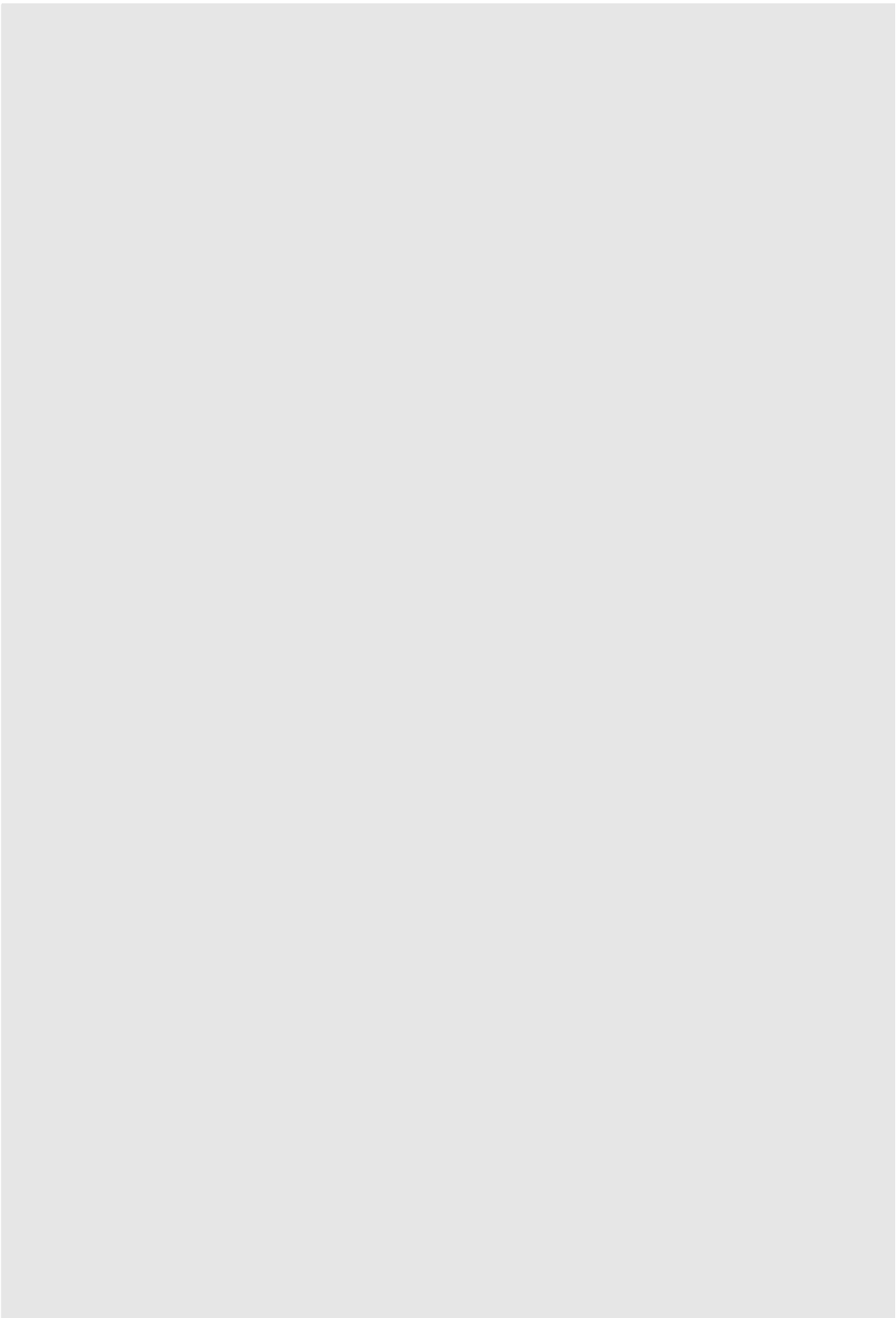
1	インカ以前	人 像 壺	(50.5)	14~15 世紀
2	"	"	(34)	"
3~31	"	他 29 点		
32	キクラデス諸島	手 付 鉢	(15.2×24)	紀元前 20~18 世紀
33	サイプラス	ア リ ュ バ ロ ス	(12.5)	" 10~8 世紀
34~35	"	他 2 点		
36	ロードス	祭 器 用 透 し 皿	(15.5)	紀元前 10~8 世紀
37~41	"	他 5 点		
42	南部イタリア	赤 絵 手 付 瓶	(22.2×18)	紀元前 7~6 世紀
43	"	魚紋キュリックス	(6×22)	" 4~3 世紀
44	"	他 1 点		
45	ギリシア	ア リ ュ バ ロ ス	(10)	紀元前 6 世紀
46	"	黒絵コラムクラテル	(26)	" "
47	"	スキフォス	(24)	" "
48	"	黒絵アムフオーラ	(19)	" 5 世紀
49	"	黒絵アラバストロン	(15.5)	" "
50	"	白 レ キ ト ス	(29.5)	" "
51	"	赤 絵 ハ イ ド リ ア	(33.2)	" 4 世紀
52~98	"	他 47 点		
99	エトルリア	黒 絵 人 物 付 台 鉢	(17.5)	紀元前 7 世紀
100	イタリオット	手 付 壺	(15)	" 4~3 世紀
101~113	"	他 13 点		
114	ベルシア	彩 文 注 口 酒 壺	(19)	紀元前 18~15 世紀
115	"	象 文 鉢	(12×26)	11 世紀
116	"	青 釉 搔 落 手 小 鉢	(9×20)	11~12 世紀

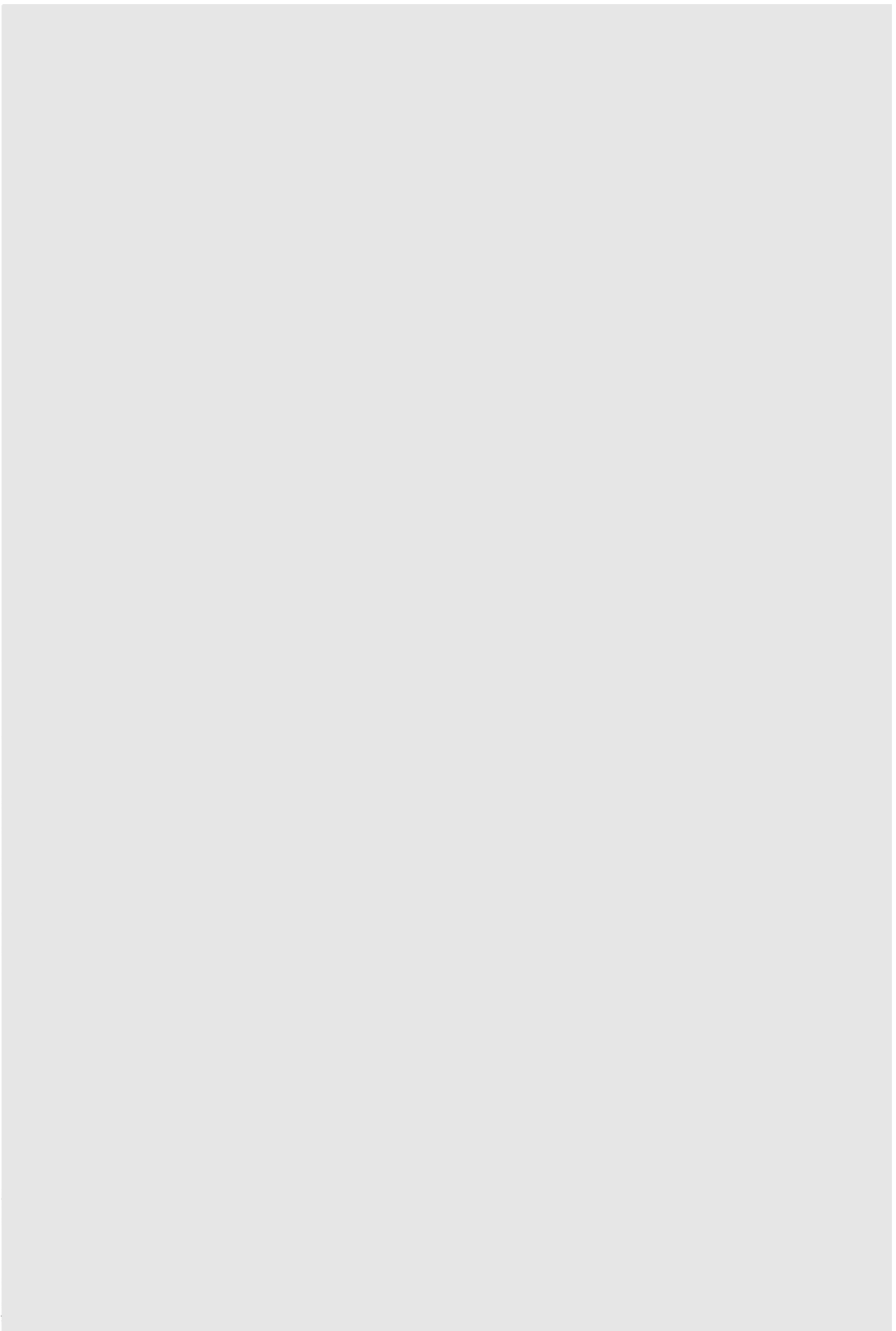
117	ペルシア	黄釉小鉢	(6.5×17.5)	11~12世紀
118~143	//	他 26 点		
144	メソポタミア	両手付壺	(13)	8~9世紀
145~147	//	他 3 点		
148	ローマ	人面瓦	(20)	1~2世紀
149	//	牧神頭部 (モザイク)	(47×43.5)	1世紀
150	シリヤ	トルコワス釉黒絵平鉢	(26.3)	13世紀
151~153	//	他 3 点		
154	スペイン	イスパノモレスク大皿	(38)	16世紀
155~173	//	他 19 点		
その他オランダ, トルコ, フランス等の陶器数十点				

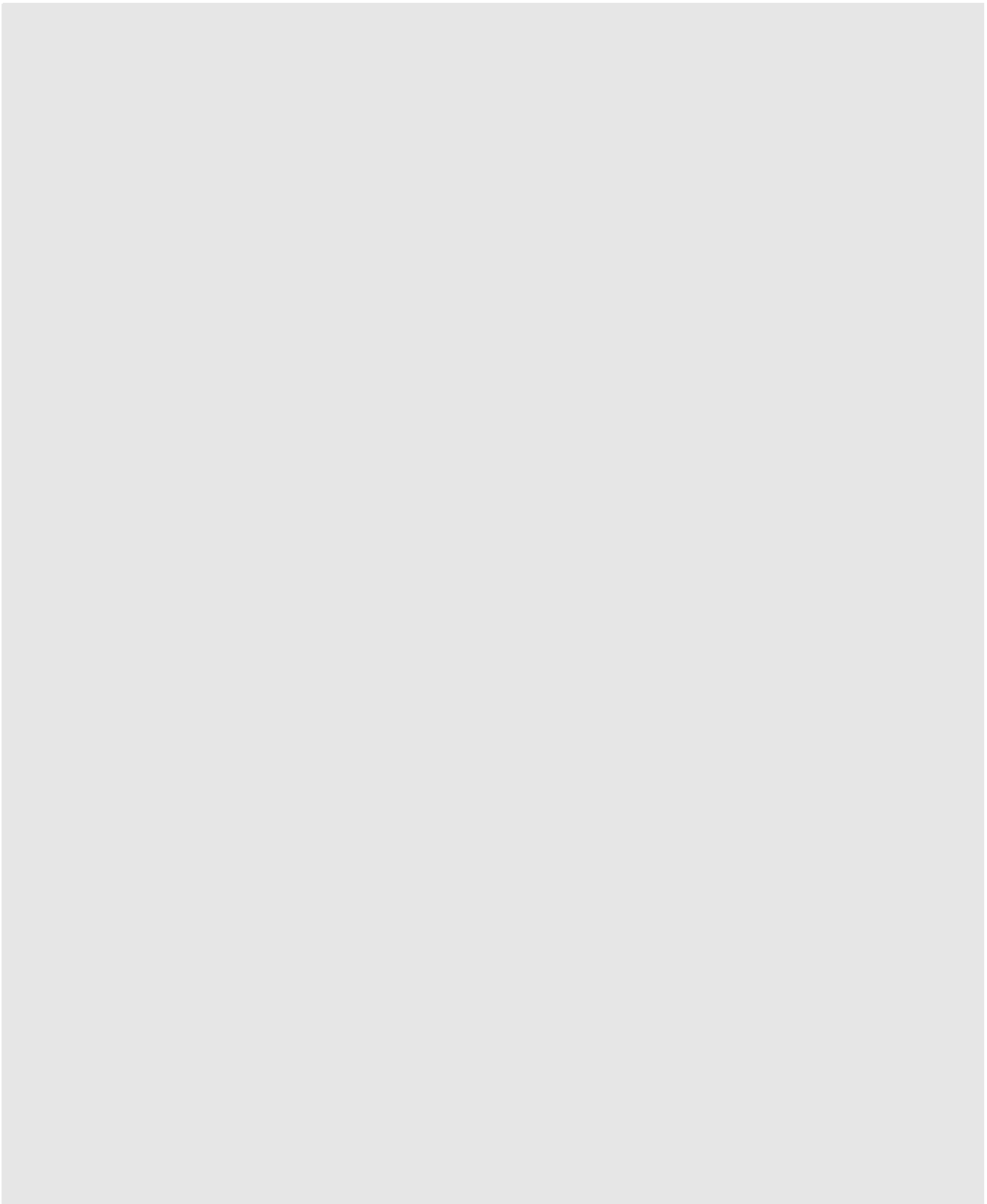
銅 器				
1	ローマ	鍋	(23cm)	1~2世紀
2	//	スタムノス	(23)	"
3	//	オイノコエ	(27)	"
4	//	壺	(19.5)	"
5	//	"	(10.5)	"
6	//	"	(13)	"
7	//	"	(9.5)	"
8	//	"	(17)	"
9	//	壺飾小童	(5)	"
10	//	鍵	(7)	"
11	//	ひしやく	(35.5)	"

硝子器				
1	ペルシア	リュトン	(23×9.2)	1~2世紀
2	//	飾付吹硝子碗	(8.2×11.7)	4~6世紀
3	//	銀化硝子手付壺	(20)	"
4	//	円形切子瑠璃碗	(9×12)	3~6世紀
5	ローマ	瓶	(25)	1~5世紀
6	//	"	(22)	"









昭和 42 (1967) 年度 記 録

ブリヂストン美術館

東京都中央区京橋 1-1
TEL. (561) 6317・5315

BRIDGESTONE MUSEUM OF ART

1-1 KYOBASHI, CHUOKU, TOKYO, JAPAN

東京都中央区京橋 1 ノ 1

ブリヂストン美術館