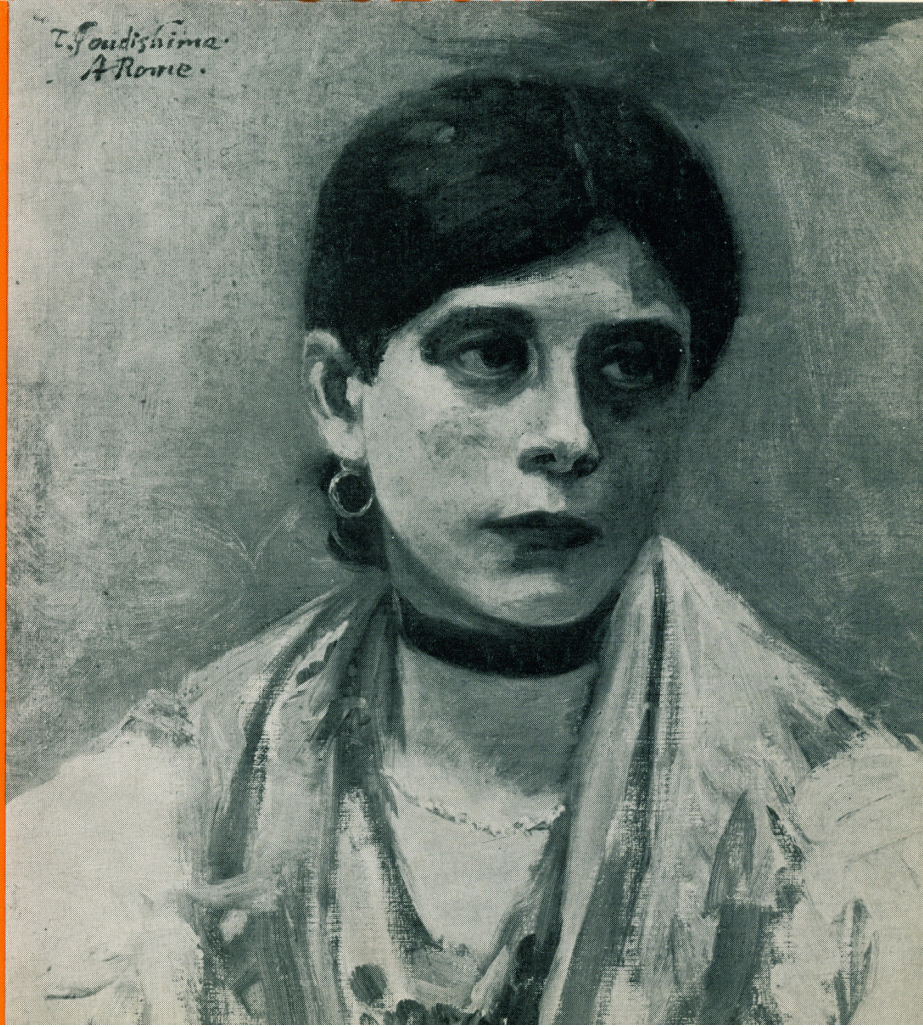


ブリヂストン美術館

館 報

23

BRIDGESTONE MUSEUM OF ART



Annual Report

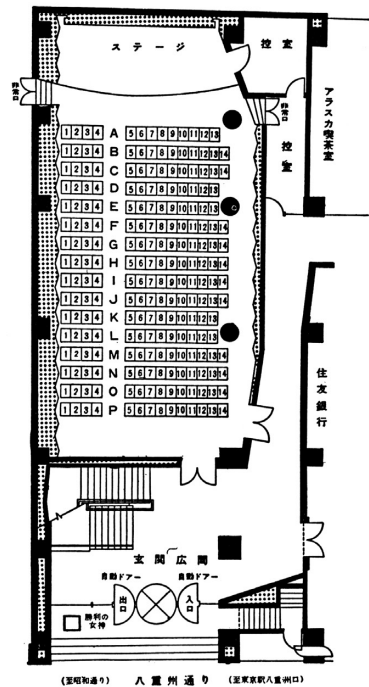
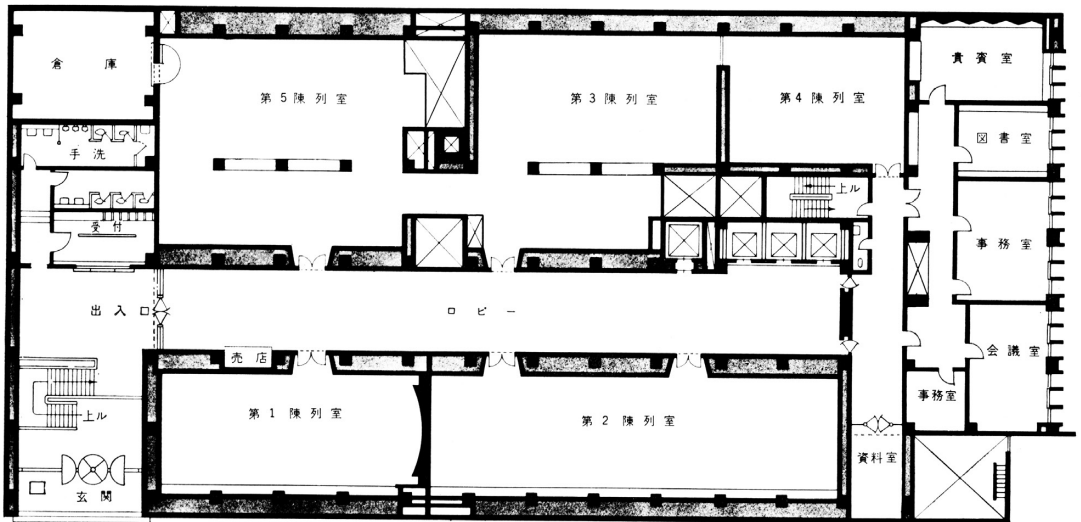
1974

ブリヂストン
美術館
館報
23

表紙：藤島武二「チョチャラ」（部分）

Cover : Fujishima, Takeji : "Ciociara" (Detail)

〔2 階 展 示 室〕



〔1階ブリヂストンホール〕

目 次

設立趣旨・機構	5
主 な 記 録	6
入 場 者	6
土 曜 講 座	7
開館時と入場料	7
新 収 蔵 作 品	8
収 蔵 作 品 目 録	11
ガヴァルニ小論(六條隆次)	23

BRIDGESTONE MUSEUM OF ART

The "BRIDGESTONE MUSEUM OF ART" occupies first and second floors, 2645 sq. meters total area, of the Bridgestone Building, at No. 1, 1 Chome, Kyobashi, Chuo-ku, Tokyo. It comprises five exhibition halls, No. 1 to No. 5, a lobby, a reception room, a council room, a library, a laboratory, offices, a store room and a lecture hall: "Bridgestone Hall". Particular consideration has been given to lighting and air-conditioning. Fluorescent lamps give about 400 lux illumination to the exhibit walls. Control of humidity, heating and cooling is by modern equipments.

The museum is managed by the Ishibashi Foundation.

Ishibashi Foundation

Chairman of Board of Directors

	Shojiro Ishibashi			
Directors	Mitsujiro Ishii	Takeo Kimishima	Kan-ichiro Ishibashi	Soichi Tominaga
	Ichiro Hatoyama	Seiji Kaya	Shūkichi Shibata	Akio Morita
	Kazuhisa Arita	Atsuo Imaizumi	Kenkichi Himuro	
Auditors	Goro Kashima	Masayuki Kitoku	Shūichi Narumo	
Councillors	Shojiro Ishibashi	Mitsujiro Ishii	Takeo Kimishima	Kan-ichiro Ishibashi
	Soichi Tominaga	Seiji Kaya	Shūkichi Shibata	Kenkichi Himuro
	Goro Kashima	Bunkichiro Ryuto	Susumu Uzawa	Kōichiro Ishii
	Atsuo Imaizumi	Usaburo Ihara	Kaname Akamatsu	Yo Nakagawa
	Yukio Kobayashi	Yasuhiro Go	Michiaki Kawakita	Nobukazu Tani
	Chisaburo Yamada	Sankichi Asabuki	Tetsuo Taniguchi	Tsutomu Kishida
	Yasuo Kamon			
General Manager	Kenkichi Himuro			

Bridgestone Museum of Art

President	Shojiro Ishibashi			
Adviser	Seiichiro Takahashi			
Councillors	Teijiro Kubo	Eiichi Matsumoto	Teruo Akiyama	
Executive Committee	Kan-ichiro Ishibashi	Atsuo Imaizumi	Usaburo Ihara	Soichi Tominaga
	Yasuo Kamon	Michiaki Kawakita	Nobukazu Tani	Chisaburo Yamada
	Sankichi Asabuki			
	Executive Director Yasuo Kamon	Administrator Mamoru Kaga		
	Chief Curator Norio Shimada			

設 立 趣 旨

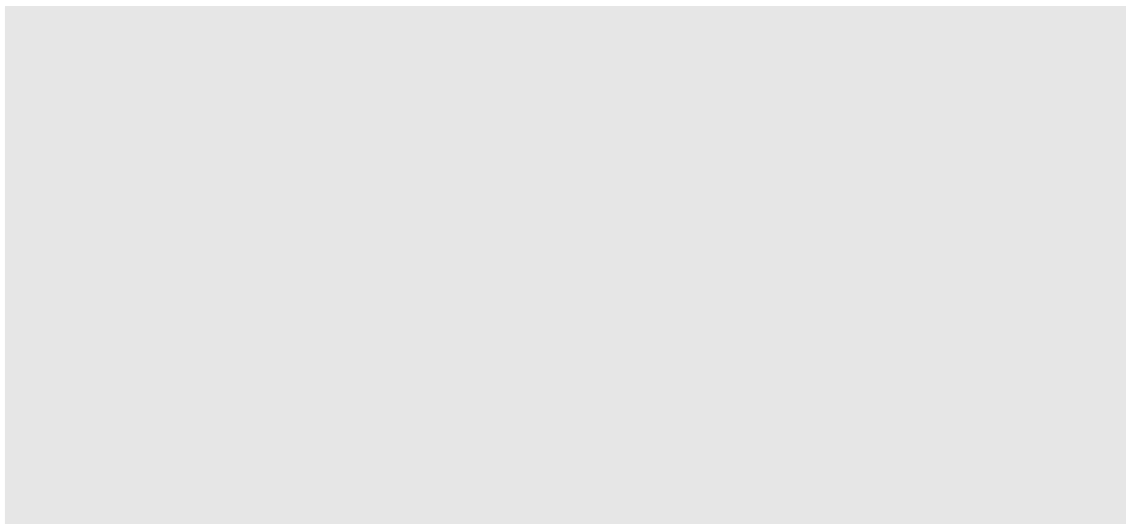
ブリヂストン美術館は、石橋正二郎氏が多年にわたって蒐集愛蔵した内外の美術品を、社会公共のため、広く一般の鑑賞に供し、文化向上の一端に貢献したいとの趣旨に基づき、昭和27年1月、ブリヂストンビルディング建設の機会に開設されたものであり、昭和31年4月設立された財団法人石橋財団がその経営を継承し、昭和36年9月同氏の所蔵美術品の一切の寄贈を受けた。尚、昭和34年5月には面積が二倍に拡張されると共に、設備に大改良を加えた新装工事が完成した。

機 構

美術館は、財団法人石橋財団に所属し、機構は次の通り

石 橋 財 団 理 事 長	石橋正二郎
理 事	石井光次郎, 君 島 武 男, 石橋幹一郎, 富 永 惣 一, 鳩山威一郎, 茅 誠 司, 柴田周吉, 盛田昭夫, 有田一寿, 今泉篤男, 氷室憲吉
監 事	加 嶋 五 郎, 亀 徳 正 之, 成 毛 収 一
評 議 員	石橋正二郎, 石井光次郎, 君 島 武 男, 石橋幹一郎, 富 永 惣 一, 茅 誠 司, 柴田周吉, 氷室憲吉, 加 嶋 五 郎, 竜頭文吉郎, 鶴 沢 晋, 石井公一郎, 今 泉 篤 男, 伊原宇三郎, 赤 松 要, 中 川 洋, 小林行雄, 郷 裕 弘, 河北倫明, 谷 信 一, 山田智三郎, 朝 吹 三 吉, 谷 口 鉄 雄, 岸 田 勉, 嘉 門 安 雄
事務局長	氷室憲吉
ブリヂストン美術館館長	石橋正二郎
顧 問	高橋誠一郎
参 与	久保貞二郎, 松 本 栄 一, 秋 山 光 夫
運営委員会 委 員	石橋幹一郎, 今 泉 篤 男, 伊原宇三郎, 富 永 惣 一, 嘉 門 安 雄, 河北倫明, 谷 信 一, 山田智三郎, 朝 吹 三 吉
総 務	嘉 門 安 雄
事務部長	加 賀 守
学芸主任	島 田 紀 夫

主 な 記 録



昭和 49 年度入場者

月	有 料					無 料	総 計	有 料 者 一日平均	開館日数
	一 般	大高生	中小生	団 体	合 計				
4	3,632	1,599	269	174	5,674	48	5,722	247	23
5	4,763	2,165	300	1,453	8,681	154	8,835	322	27
6	4,183	1,907	152	952	7,194	74	7,268	277	26
7	3,790	1,741	515	138	6,184	54	6,238	238	26
8	5,000	2,472	1,195	335	9,002	79	9,081	333	27
9	3,817	1,446	225	894	6,382	60	6,442	255	25
10	4,102	1,707	113	311	6,233	162	6,395	231	27
11	3,679	1,728	178	597	6,182	96	6,278	238	26
12	226	136	15	37	414	0	414	414	1
1	0	0	0	0	0	0	0	0	0
2	3,615	1,744	138	1,079	6,576	82	6,658	299	22
3	5,031	2,070	410	480	7,991	105	8,096	307	26
合 計	41,838	18,715	3,510	6,450	70,513	914	71,427	275	256

土 曜 講 座

通算 回数	月 日	講 座 題 目	講 師	通算 回数	月 日	講 座 題 目	講 師
	(49年)	《ギリシャの文化と美術》		973	9. 28 (4)	印象派の周辺	大島 清次氏
952	4. 6 (5)	オリュンピアの遺跡と美術	松島 道也氏	974	10. 5 (5)	セザンヌの道一分割から総合へ	高階 秀爾氏
953	4. 13 (6)	古典時代の美術	富永 惣一氏	975	10. 12 (6)	スーラーと点描派	中山 公男氏
954	4. 20 (7)	ビザンティンの美術	ジェーソン・ルソー氏	976	10. 19 (7)	印象主義の伝播	島田 紀夫氏
955	4. 27 (8)	アルカイックの彫刻	前田 正明氏	977	10. 26 (8)	印象派と日本外光派	原 田 実氏
		《風景画の世界》				《フィレンツェの美術》	
956	5. 11 (1)	セガンティーニとアルプス	嘉門 安雄氏	978	11. 2 (1)	ルネサンス美術の開幕	摩寿意善郎氏
957	5. 18 (2)	セザンヌの風景画	島田 紀夫氏	979	11. 9 (2)	初期ルネサンスの建築	桐敷真次郎氏
958	5. 25 (3)	17世紀オランダの風景画	黒江 光彦氏	980	11. 16 (3)	レオナルド絵画の本質	田中 英道氏
959	6. 1 (4)	ターナーとコンスタブル	岡本謙次郎氏	981	11. 30 (4)	ミケランジェロと ルネサンスの終り	若桑みどり氏
960	6. 8 (5)	近代日本画の風景—華岳と大観	河北 倫明氏	982	12. 7 (5)	メディチ家と美術	高階 秀爾氏
961	6. 15 (6)	竹久夢二と長谷川利行	小倉 忠夫氏	983	12. 14 (6)	イタリア・ルネサンスと 北方芸術	前川 誠郎氏
962	6. 22 (7)	山水図と風景画—江戸期を中心に	鈴木 進氏		(50年)	《日本美再見—絵画Ⅱ》	
963	6. 29 (8)	印象派とセーヌ河	中山 公男氏	984	1. 18 (1)	私の日本美術観	ジョセフ・ラブ氏
		《美術随想—作家の目》		985	1. 25 (2)	俳画の世界	鈴木 進氏
964	7. 6 (1)		小野 末氏	986	2. 1 (3)	江漢と田善	小野 忠重氏
965	7. 13 (2)		前田 常作氏	987	2. 8 (4)	近代の美人画	久 富 貢氏
966	7. 20 (3)		平山 郁夫氏	988	2. 15 (5)	対談：私の制作	加山 又造氏
967	7. 27 (4)		岡本 太郎氏				嘉門 安雄氏
968	8. 3 (5)		朝倉 摂氏	989	2. 22 (6)	川上澄生	大島 清次氏
969	8. 10 (6)		関野準一郎氏			《第2回ギリシャの文化と美術》	
		《印象派の世界》		990	3. 8 (1)	クリサントプロス駐日ギリシャ 大使挨拶	
970	9. 7 (1)	マネの開眼	嘉門 安雄氏			ギリシャと私	谷川 徹三氏
971	9. 14 (2)	モネと印象派の展開	黒江 光彦氏			映画「Apollo still lives here」	
972	9. 21 (3)	印象派と浮世絵	瀬木 慎一氏	991	3. 15 (2)	サントリーニ島の発掘	馬場 恵二氏
				992	3. 22 (2)	古代ギリシャの科学	平 田 寛氏
				993	3. 29 (4)	ギリシャ美術の起源	水 田 徹氏

開 館 時 ・ 入 場 料

開 館 時 間 午前10時～午後5時30分（但し土曜は午前11時～午後5時45分）

休 館 毎月曜日，年末12月28日～1月4日

入 場 料 （一人）一般 ￥ 200，学生・生徒 ￥ 100

（昭和50年4月1日より）

（団体）一般 ￥ 150，学生 ￥ 70，生徒 ￥ 50
15人以上

尚，特別展の場合は，変更することがある。

新 収 蔵 作 品

New Acquisitions



デュフィ, ラウル (1877~1953)

オーケストラ

油彩, カンヴァス, 65×81 cm

1942

中央下に献辞, 署名, 年記:

à Pierre Nicolau, Raoul Dufy, 1942

来歴: ラヴァール博士コレクション

展覧会歴: ヴェネツィア・ビエンナーレ, 1952;

「ラウル・デュフィ傑作展」, ベルネーム=ジュヌ
画廊, パリ, 1959, 目録番号46

文献: P. Courthion, *Raoul Dufy*, Genève, 1951,
reprod. p. 133

Dufy, Raoul

Orchestra

Oil on canvas, 65 by 81 cm

1942

Dedicated, signed and dated in lower center:

à Pierre Nicolau, Raoul Dufy, 1942

Prov: Dr. Laval collection

Exh: Venice Biennale, 1952; *Chefs-d'œuvre de
Raoul Dufy*, Galerie Bernheim-Jeune,
Paris, 1959, cat. No. 46

Bibl: P. Courthion, *Raoul Dufy*, Genève, 1951,
reprod. p. 133

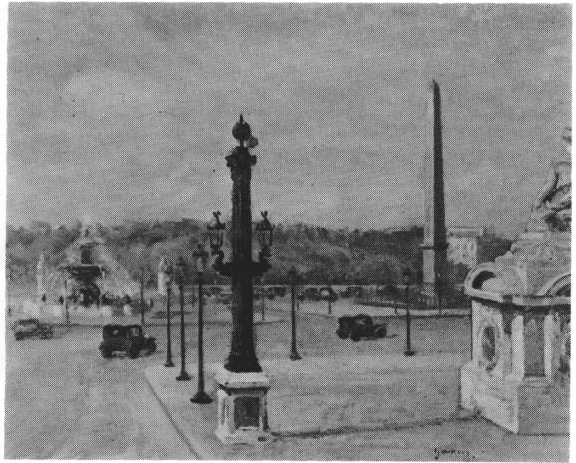
山下新太郎 (1881～1966)

巴里コンコルド広場

油彩, マホガニー板, 27×35 cm

右下に署名

展覧会歴: 「上野の森85年の歩み展」, 東京セントラル美術館, 1974



Yamashita, Shintaro

La Place de la Concorde

Oil on mahogany board, 27 by 35 cm

Signed in lower right

Exh: *85 Years Development of Tokyo*
University of Art, Tokyo Central Museum
of Arts, 1974

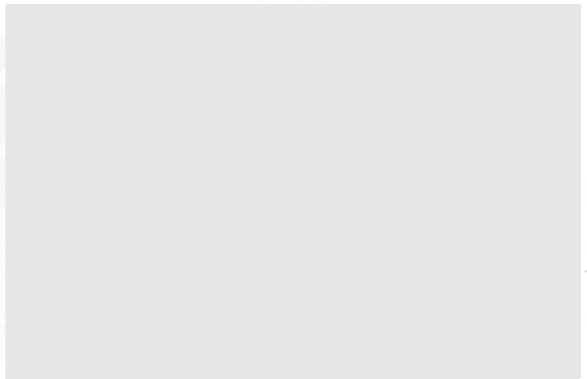
梅原龍三郎 (1888～)

軽井沢秋景

油彩, カンヴァス, 73×116.5 cm

1972

右下に署名と年記: R.U. 1972



Umehara, Ryuzaburo

Karuizawa in Autumn

Oil on canvas, 73 by 116.5 cm

1972

Initialed and dated in lower right: R.U.
1972

岡 鹿之助 (1898～)

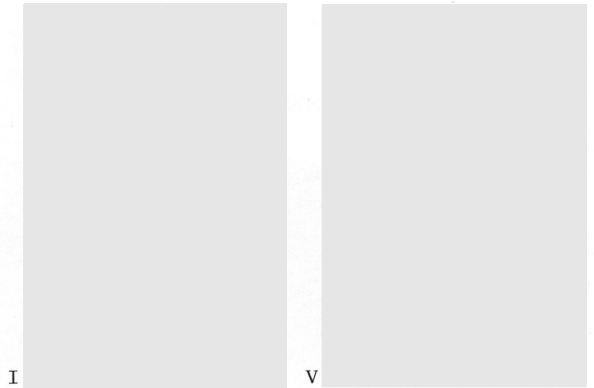
7 枚のリトグラフ

- | | |
|-----------|----------|
| I 葡萄 1 | V 梟 |
| II 西洋 梨 | VI 葡萄 2 |
| III クレマチス | VII 三色 堇 |
| IV 鳥 の 巣 | |

石版, 56×42 cm

1974

番号と署名: 45/80, Oka



Oka, Shikanosuke

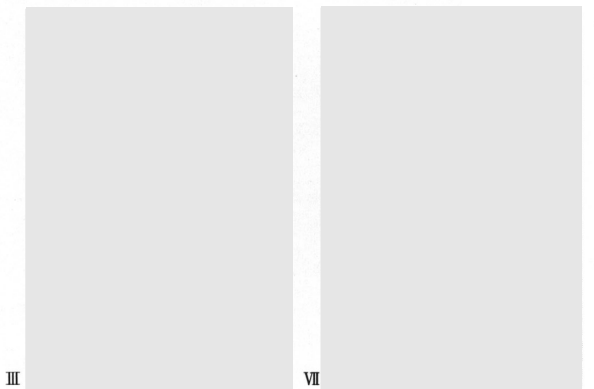
7 Lithographies

- | | |
|-------------------|-------------|
| I Raisins en Noir | V Chouette |
| II Poires | VI Raisins |
| III Clématite | VII Pensées |
| IV Nid d'Oiseau | |

Lithograph, 56 by 42 cm

1974

Numbered and signed: 45/80, Oka



ラーピン, レオンハルド (1947～)

創造 II

孔版, 50×50 cm

1974

題名, 番号 (9/30), 署名

展覧会歴: 第9回東京版画ビエンナーレ展,
1974, ブリヂストン美術館賞受賞

Lapin, Leonhard

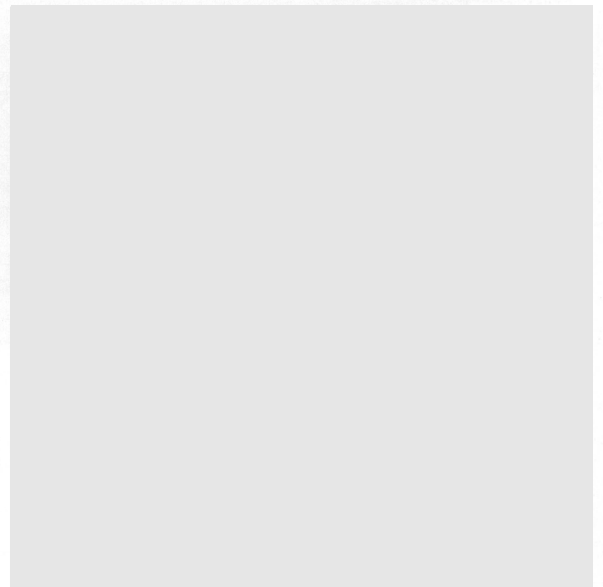
The Creation II

Serigraph, 50 by 50 cm

1974

Titled, numbered 9/30 and signed on the
mount

Exh: The 9th International Biennial Ex-
hibition of Prints in Tokyo, 1974,
Bridgestone Museum Prize



ブリヂストン美術館収蔵作品目録

外国作品

1	リ ュ ー ベ ン ス	男 の 肖 像	(64.5×49 cm)	
2	ゴ イ エ ン	オ ラ ン ダ 風 景	(13.5×18)	
3	〃	オ ラ ン ダ の 運 河	(29.5×45.5)	
4	〃	風 景	(60 ×90)	
5	ファン・デル・ネール	オランダの冬景色	(63 ×87)	
6	レ ン ブ ラ ン ト	ペ テ ロ の 否 認	(21.5×16.5)	1628
7	コ イ プ	ユトレヒト附近の城の濠	(43.5×55.5)	
8	グ ァ ル デ イ	サン・ピエトロ・ディ・カステロ	(26.5×46)	1770～75
9	〃	大 運 河 の 税 関	(33 ×47)	
10	〃	リ ア ル ト 橋	(62.5×98.5)	
11	ゲ イ ン ズ ボ ロ ー	婦 人 像	(75.5×64.5)	
12	コ ロ ー	ヴィル・ダヴレー	(51 ×48)	1835～40
13	〃	オンフルールのツータン農場	(44 ×64)	1845 頃
14	〃	オルレアソ風景	(28 ×38)	1845～50
15	〃	イ タ リ ー の 女	(33 ×21)	1826～28
16	ド ラ ク ロ ア	馬 習 作 (水彩)	(19 ×25)	
17	ギ ー ス	酒 場 (水彩)	(18.5×21.5)	
18	ド ー ミ エ	観 劇	(23.5×33.5)	1856～60
19	ミ レ ー	田 園 風 景	(60 ×73)	
20	〃	農 夫 (素描)	(25 ×34)	
21	ド ー ビ ニ ー	漁 場	(40 ×67)	
22	ク ー ル ペ	雪 景	(43.5×61)	
23	〃	海	(55 ×66)	1867
24	モ ン チ セ リ	公 園 の 貴 婦 人	(43.5×56.5)	1870～80
25	モ ロ ー	化粧 (グワッシュ)	(33 ×19)	
26	ピ サ ロ	ブージヴァールのセヌ河	(51 ×82)	1870
27	〃	菜 園	(55 ×46)	1878
28	〃	収 穫 (デトランプ)	(71 ×127)	1882
29	マ ネ	裸 婦 (素描)	(41 ×27.5)	
30	〃	オペラの仮装舞踏会	(47 ×38.5)	1873
31	〃	自 画 像	(94 ×63)	1878
32	〃	メリー・ローラン (パステル)	(42 ×37.5)	1882
33	〃	ブ ラ ン 氏 像	(206.5×127)	1879
34	ド ガ	踊 子 (素描)	(28 ×22)	
35	〃	踊りの稽古場にて (パステル)	(46 ×89)	1895～8
36	〃	浴 後 (パステル)	(63 ×68)	1900 頃
37	シ ス レ ー	森 に 行 く 女 達	(65 ×92)	1866
38	〃	サン・マメスのラ・クロア・ブランシュ	(55 ×74)	1884
39	〃	サン・マメス六月の朝	(53 ×74)	1884
40	〃	シュレーヌのセヌ河	(55 ×74)	1879
41	〃	レディースコーヴ (ウェールズ)	(53 ×65)	1897
42	セ ザ ン ス	凭 れ る 裸 体 (素描)	(31 ×40)	1861～5

43	セ	ザ	ン	ヌ	河 畔 (鉛筆淡彩)	(13 × 22)	1872~7		
44				〃	静 物 (鉢と牛乳入れ)	(20 × 18)	1873~7		
45				〃	三 人 の 浴 女 (素描)	(11 × 14)	1875~85		
46				〃	水 浴 群 像 (水彩)	(13 × 21)	1900		
47				〃	サント・ヴィクトアール山と シャトー・ノアル	(65.5×81)	1898~1900		
48				〃	帽子をかぶった自画像	(60 × 49)	1890~4		
49	モ			ネ	アルジャントイユの洪水	(54 × 73)	1877		
50				〃	黄 昏 (ヴェニス)	(74 × 93)	1908		
51				〃	セ ー ヌ 河	(22 × 26.5)			
52				〃	ベリール・アン・メールの荒海	(61 × 74)	1886		
53				〃	睡 蓮	(81 × 99)	1903		
54				〃	睡 蓮 の 池	(101.5×74.5)	1907		
55				〃	霧のテームス河 (パステル)	(34 × 50)			
56	ル	ド		ン	裸 婦 (素描)	(60 × 68)			
57	ロ	ダ		ン	裸 婦 (素描)	(31 × 17.5)			
58				〃	裸 婦 (素描)	(18 × 11.5)			
59	ル	ノ	ア	ー	少 女 (パステル)	(61.5×46)	1887		
60				〃	裸 婦 (素描)	(32 × 17)			
61				〃	カーニュのテラス	(46 × 55.5)	1905		
62				〃	浴 女	(34.5×27)	1907 頃		
63				〃	坐 る 浴 女	(55.5×44.5)	1914		
64				〃	花のついた帽子の女	(40 × 50)	1917		
65				〃	青 帽 子 の 女	(26 × 23.5)	1918		
66	ル	ソ		ー	牝 牛 と 牧 人	(47 × 55)	1904 頃		
67				〃	イ ヴ リ ー 河 岸	(46 × 54.5)	1907 頃		
68	リ	ー	ベ	ル	マ	ン	イタリーの少女	(95 × 75)	1878
69	ゴ		ー	ガ	ン		乾 草 の 取 入 れ	(60 × 74)	1884
70				〃	若 い 女 の 顔	(46.5×38)	1886		
71				〃	ポンタヴェン附近の風景	(73 × 92)	1888		
72				〃	乾 草	(53 × 46)	1889		
73	ゴ		ッ	ホ	モンマルトルの風車	(46.5×38)	1886		
74				〃	鯨	(37 × 44.5)	1886 頃		
75				〃	花	(46.5×38.5)	〃		
76	ブ	ル	デ	ル	レダと白鳥 (水彩)	(25 × 16)			
77				〃	傷つける精を運ぶサントオル (水彩)	(20 × 15)			
78				〃	裸 婦 (素描)	(25 × 31)			
79				〃	イサドラ・ダンカン (素描)	(22 × 14)			
80~84				〃	踊るイサドラ (素描) 5点	(22 × 14)			
85	シ	ニ	ャ	ッ	ク	コンカルノー港	(73 × 54)	1925	
86				〃	ラ・ロシエル風景 (水彩)	(21 × 27)			
87	ボ	ナ		ー	ル	灯 下	(44 × 52)	1899	
88				〃	桃	(36.5×38)	1920		
89				〃	海 岸	(30 × 45)	1920		
90				〃	ヴェルノン附近の風景	(63.5×62)	1929		
91	ヴ	ィ	ヤ	ー	ル	鏡 の 前 (パステル)	(31 × 24)		

92	マ	テ	ィ	ス	画 室 の 裸 婦	(65.5×50)	1898～9 頃	
93			〃		コ リ ウ ー ル	(25 ×32)	1905	
94			〃		縞 ジ ャ ケ ッ ト	(123 ×64)	1909～15	
95			〃		横 た わ る 裸 婦	(33 ×41)	1919	
96			〃		両腕をあげたオダリスク	(45.5×37.5)	1921	
97			〃		ル ー 川 の ほ と り	(38 ×46)	1925	
98			〃		オ ダ リ ス ク	(55.5×46)	1926	
99			〃		海 水 着 の 女	(46.5×33)	1935	
100			〃		リュリュと犬 (素描)	(55 ×45)	1931	
101	ド			ニ	バ ッ カ ナ ー ル	(99 ×139)	1920	
102	ル	オ		ー	郊 外 の キ リ ス ト	(92 ×74)	1920	
103			〃		ピ エ ロ	(75.5×51.5)	1925	
104			〃		風 景	(20.5×31)	1913	
105	ラ	ブ	ラ	ー	ド 横 た わ る 女	(38.5×55.5)		
106			〃		風景 (サン・ペール・スー・ヴェズレー)	(65 ×53)		
107	マ	ル		ケ	出 発 (素描)	(27.5×15)	1912	
108	ヴ	ラ	マ	ン	ク 運 河 船	(60 ×73)	1905～6 頃	
109			〃		風 景 (水彩)	(47 ×56)		
110	デ	ュ	フ	ィ	静 物	(38 ×46)		
111			〃		開かれた窓の静物(水彩)	(46 ×59)		
112			〃		ヨ ッ ト の あ る 港	(54 ×81)		
113			〃		オ ア シ ス (素描)	(41.3×55.2)	1921	
114			〃		オ ー ケ ス ト ラ	(65 ×81)	1942	
115	ド	ン	ゲ	ン	並 木 道	(68 ×52)		
116	オー	ガス	タス	・	ジョン 素 描	(23 ×41)	1917	
117	ド	ラ		ン	聖 母 子	(27 ×22)	1913 頃	
118	ピ	カ		ソ	生木と枯木のある風景	(49 ×64)	1919	
119			〃		女 の 顔	(46 ×38)	1923	
120			〃		茶 碗 と 匙	(15.5×27)	1922	
121			〃		茄 子	(51.5×66.5)	1946	
122			〃		画 家 と モ デ ル	(89 ×116)	1963	
123	ブ	ラ		ッ	ク 梨	(27.5×45)	1924	
124	ユ	ト		リ	ロ サ ン・ド ニ 運 河	(54 ×75.5)	1906～8	
125			〃		ムーラン・ド・ラ・ギャレット (パステル)	(26 ×29.7)	1933	
126	モ	ディ	リア	ー	ニ D 氏 の 像 (素描)	(42 ×27)		
127			〃		カ リ ア チ ー ド	(87.5×67)	1914	
128			〃		若 き 農 夫 の 肖 像	(73.5×50)	1918 頃	
129	ス	ゴ	ン	ザ	ッ	ク 風 景 (水彩)	(50 ×56)	
130	ロ			ー	ト 海 浜	(50.5×73)	1922 頃	
131	ロ	ー	ラ	ン	サ ン 二 人 の 少 女	(65.5×54.5)	1923	
132			〃		手 鏡 を 持 つ 女	(46 ×38.5)		
133	シ	ャ	ガ	ー	ル ヴァンスの新月 (グワッシュ)	(65 ×50)	1955	
134	キ		リ		コ 吟 遊 詩 人	(61.8×49.3)	1916 頃	
135	ザ		ッ		キン 三人の女(グワッシュ)	(62 ×45)	1938	
136			〃		三つの冒険(グワッシュ)	(64 ×47.5)	1951	

137	スーティン	風の中のミディ風景	(50 × 61)	1924
138	マリニ	馬と騎手(テンペラ)	(60 × 42)	1954
139	ベラー	緑の坐像	(101 × 82)	1928
140	エルニ	キベルネテス(テンペラ)	(65 × 69)	1971
141	クラヴェ	王	(116 × 73)	
142	ビュッフェ	アナベル夫人像	(130 × 97)	1960
143	エジプト(ファイユーム)	婦人像(蠟画)	(26 × 11)	2世紀後期

144~145 ポンペイ壁画断片2点

その他外国作品数点

日本作品

1	中丸精十郎	瀑	(107.5×70.5 cm)	1890
2	百武兼行	臥裸婦	(97 × 187)	1881 頃
3	浅井忠	縫物	(61 × 46)	1902
4	"	グレーの橋(水彩)	(27 × 43)	"
5	"	ヴェニス(水彩)	(36 × 22)	"
6	原田直次郎	童女	(51 × 41)	1885 頃
7	黒田清輝	ブレハの少女	(81 × 54)	1891
8	"	柚(そま)	(81 × 61)	1912 頃
9	"	鉄砲百合	(61.5×81)	1909
10	"	針仕事	(80 × 65)	1890
11	藤島武二	天平の面影	(198.5×94)	1902
12	"	自画像	(47 × 32.5)	1903
13	"	ヴェルサイユ風景	(73 × 91)	1906~7
14	"	噴水	(16 × 22)	"
15	"	ルチュルン	(23 × 33)	1908
16	"	ネミ湖	(26.5×35)	"
17	"	瑞西風景	(24 × 33)	"
18	"	噴水のある池	(24 × 33)	1908~9
19	"	ヴィラ・デステの池	(24 × 33)	"
20	"	糸杉(ヴィラ・ファルコニエリ)	(40 × 37)	"
21	"	ポンペイ壁画模写	(26.5×35.5)	"
22	"	ポンペイ壁画模写	(35 × 26.5)	"
23	"	ポンペイ	(26.5×35.5)	"
24	"	ポンペイ遺跡	(26.5×35.5)	"
25	"	池	(31 × 26)	"
26	"	糸杉	(33 × 24)	"
27	"	ナポリ湾	(26 × 35)	"
28	"	イタリアの海	(24 × 32)	"
29	"	池畔の女	(30 × 31)	"
30	"	半裸婦人像	(31 × 30)	"
31	"	空(ローマ)	(27 × 35.5)	"
32	"	雲(ローマ)	(22.5×38.5)	"
33	"	ローマの遺跡	(35.5×26.5)	"
34	"	ローマの寺院	(33.5×27)	"
35	"	ローマ郊外	(24 × 33)	"

36	藤 島 武 二	黒 扇 (重文)	(64 ×41.5)	1908~9
37	"	チ ョ チ ャ ラ	(45 ×38)	"
38	"	唐 様 三 部 作	(79 ×138.5)	1912 頃
39	"	淡 路 島 遠 望	(53 ×73)	1929
40	"	浪 (大 洗)	(34 ×46)	1931
41	"	五 剣 山 の 日 の 出	(53 ×73.5)	1932
42	"	五 剣 山 の 日 の 出	(37.5×45)	"
43	"	屋 島 よ り の 遠 望	(54 ×73)	"
44	"	東 海 旭 光	(65 ×91)	"
45	"	奈 良 風 景	(54 ×46)	1934
46	"	海	(38 ×45.5)	1935 頃
47	"	旭 光 (新高山)	(39 ×46.5)	1935
48	"	琉 球 の 女 (パステル)	(36 ×29)	1936
49	"	琉 球 の 女 (鉛筆)	(35.5×28)	"
50	"	蒙 古 の 日 の 出	(42 ×55)	1937
51	"	黄 浦 江 (水彩)	(28 ×36)	1938
52	"	港 の 朝 陽 (絶筆)	(19 ×24)	1943
53	"	日 の 出	(19 ×24)	
54	"	騎 兵 (鉛筆)	(55.5×27)	1935
55~59	"	素 描 5 点		
60~70	"	他 11 点		
71	岡 田 三 郎 助	婦 人 像	(73 ×61)	1907
72	"	雪 景	(21 ×26)	1913
73	"	髪 梳 く 女	(60 ×46)	1915
74	"	水 浴 の 前	(200 ×76)	1916
75~76	"	他 2 点		
77	和 田 英 作	読 書	(73 ×53.5)	1902
78~79	"	他 2 点		
80	満 谷 国 四 郎	ブルターニュ 風景	(46 ×55.5)	1913 頃
81	"	坐 婦	(65 ×54.5)	1913
82	"	ば ら (絶筆)	(37.9×45.5)	1936
83~87	"	他 5 点		
88	山 下 新 太 郎	読 書	(92 ×73)	1908
89	"	ノ ラ・フ ァ ル ク	(46 ×38)	"
90	"	供 物	(55 ×45.7)	1915
91	"	巴里コンコルド広場	(27 ×35)	
92~98	"	他 7 点		
99	小 杉 放 庵	山 幸 彦	(192 ×295)	1917
100	青 木 繁	自 画 像	(81 ×60.5)	1903
101	"	自 画 像 (素描)	(16.5×11)	"
102	"	閣 威 弥 尼 (水彩)	(15 ×10.2)	"
103	"	輪 転	(27.3×37.6)	"
104	"	木 立	(33 ×24)	1904
105	"	農 家	(29 ×31)	"
106	"	春 (水彩)	(16.3×32.3)	"

107	青	木	繁	丘に立つ三人 (水彩)	(16 ×14)	1904
108		"		天 平 時 代	(46 ×76.5)	"
109		"		海 の 幸 (重文)	(70 ×181.5)	"
110		"		海	(10.3×15)	"
111		"		水 浴 (水彩)	(14 ×25)	1904~5
112		"		海 景	(35 ×71.5)	"
113		"		光 明 皇 后	(38 ×72.5)	1905
114		"		大穴牟知命(大国主命)	(75 ×127)	"
115		"		雪 景	(23 ×32.5)	1906
116		"		わだつみのいろこの宮 (重文)	(181.5×70)	1907
117		"		月 下 滞 船 図	(41.5×57)	1908
118		"		春 (水彩)	(44.5丸)	"
119		"		秋 (水彩)	(44.5丸)	"
120		"		秋 の 夜 (鉛筆淡彩)	(14.5×16)	1902
121		"		風 景 (扇面)	(15 ×40.5)	1904
122		"		女 の 顔 (羽子板)		"
123	石	井	柏 亭	傘 松	(50 ×60)	1923
124		"		ソ レ ン ト	(46 ×53)	"
125	坂	本	繁 二 郎	魚を持って来た海女	(115.7×89)	1913
126		"		少 女	(41 ×33)	1923
127		"		読 書 の 女	(41 ×32)	"
128		"		パ リ 郊 外	(53.5×65.5)	"
129		"		帽 子 を 持 て る 女	(80.5×65)	"
130		"		自 画 像	(45.5×37.5)	1929
131		"		放 牧 三 馬	(79.5×99)	1932
132~139		"		他 8 点		
140	藤	田	嗣 治	巴 里 風 景	(46 ×55)	1918
141		"		インキ壺の静物	(22.5×27)	1926
142		"		横たわる女と猫	(65 ×100)	1932
143		"		猫 の い る 静 物	(82 ×101)	1939~40
144		"		ドルドーニュの家	(45 ×53)	1940
145		"		公 園 の 雪	(32 ×41)	"
146		"		室 内	(38 ×46)	1943 頃
147~155		"		他 9 点		
156	小	出	檜 重	帽子をかぶった自画像	(125 ×89.5)	1924
157		"		裸 婦	(70 ×46.5)	1925
158		"		裸 婦 (素描)	(35 ×50)	1926
159		"		横 た わ る 裸 身	(58 ×80)	1930
160	安	井	曾 太 郎	風 景	(38 ×46)	1911
161		"		水 浴 裸 婦	(128 ×193)	1914
162		"		ば ら	(63 ×52)	1932
163		"		玉 虫 先 生 像	(46 ×42)	1934
164		"		桜	(60.5×55)	1946
165		"		り ん ご	(31 ×51.5)	1943~4
166		"		北京風景 (水彩,パステル,色鉛筆)	(27 ×19)	1944

167	安井曾太郎	安倍能成君像	(66 ×47)	1953
168	〃	レモンとメロン	(45.5×37.9)	1955
169	〃	ばら (水彩)	(27 ×35)	
170~175	〃	他 6 点		
176	中村彝	自 画 像	(79.5×60)	1909
177	梅原龍三郎	脱 衣 婦	(60 ×38)	1912
178	〃	ナポリよりソレントを望む	(45.5×61)	1921
179	〃	富 士	(40 ×49)	1946
180	〃	ノ ー ト ル ダ ム	(42.5×35)	1965
181~185	〃	他 5 点		
186	牧野虎雄	ひ ま わ り	(116 ×90)	1929
187	〃	け し	(50 ×60.6)	1940 頃
188	岸田劉生	裸 婦	(61 ×46)	1913
189	〃	麗子坐像 (水彩)	(34 ×47)	1920
190	長谷川利行	裸 婦	(53 ×45.5)	1938
191	〃	動物園風景	(45 ×53)	
192	国吉康雄	横たわる女	(41 ×76.5)	1929
193	児島善三郎	海芋ときりん草	(92 ×73)	1954
194~195	〃	他 2 点		
196	古賀春江	遊園地 (水彩)	(47 ×61)	1926
197	〃	素朴な月夜	(116.8×91)	1929
198	〃	単純な哀話	(116.8×91)	1930
199~205	〃	他 7 点		
206	佐伯祐三	靴屋の店	(72.5×59)	1925
207	〃	テラスの広告	(53.5×65)	1927
208	〃	ガラージュ	(60 ×73)	1927~8
209	〃	広告貼り	(73 ×60)	1925 頃
210	〃	休 息	(59.5×71.5)	1927 頃
211	関根正二	子 供	(60.6×45.5)	1919
212	中西利雄	パリの裏街(グワッシュ)	(47 ×60)	1930
213~214	〃	他 2 点		

その他日本人画家作品数十点

彫	刻			
1	エジプト	レリーフ断片 (石灰石)	(29.5×91cm)	紀元前 25 世紀
2	〃	男子立像 (木)	(84)	〃 18 世紀
3	〃	ホールス神 (縞大理石)	(26×28)	〃 16 世紀
4	〃	セクメト女神像 (黒花崗岩)	(177)	〃 14 世紀
5	〃	アスビス神礼拝 (砂 岩)	(66×58)	〃 13 世紀
6	〃	彩色木棺	(110×43)	〃 12 世紀
7	〃	イビス (木とブロンズ)	(29)	〃10~8 世紀
8	〃	獅子 (石灰石)	(30×59)	〃 9 世紀
9	〃	ホールス神 (黒玄武岩)	(51.5)	〃 6 世紀
10	〃	神牛 (石)	(29×30.2)	〃 5 世紀
11	スメール (メソポタミア)	女の胸像 (閃緑岩)	(55)	〃 24 世紀
12	キクラデス	偶 像 (大理石)	(42.5)	〃 20 世紀

13	ギリシア	獅子頭部	(大理石)	(42×57)	紀元前 5 世紀
14	"	哲人の顔	(")	(29)	" 4 世紀
15	"	牛頭	(")	(22.5)	" 5 世紀頃
16	"	ヴェーナス	(")	(139)	ヘレニス ティック期
17	"	コレー	(")	(75)	アルカイス ティック期
18	"	アテナ頭部	(")	(37)	グレコロマン期
19	ローマ	女神臥像	(")	(36.5×148)	
20	"	ヴェーナスの首	(")	(29)	
21	"	獅子頭部	(")	(19.5)	
22	"	女神像頭部	(ブロンズ)	(25)	1 世紀
23	"	クニドスのアフロディテ	(")	(21)	"
24	"	マーキュリー分銅	(")	(14.5)	"
25	パルミューラ	人物像	(石灰石)	(55.3)	1~2 世紀
26	"	"	(")	(50.8)	"
27	アフガニスタン (ハッダ)	仏頭	(スツッコ)	(20.5)	2~4 世紀
28	北部フランス	キリストの顔	(木)	(40)	14 世紀
29	パリー	牛	(ブロンズ)	(20.5)	
30	"	馬	(")	(12.5)	
31	フレミエ	猫	(")	(8.3)	
32	"	猫	(")	(7.8×13.7)	
33	ダルー	働く人	(")	(9.3)	
34	ドガ	女の顔(S夫人肖像習作)	(")	(23)	1882~95
35	"	足を洗う女	(")	(15)	"
36	"	踊子	(")	(50.5)	1882~92
37	ロダン	青銅時代	(")	(63.5)	1877
38	"	考える人	(")	(38.5)	1880
39	"	立てるフォーネス	(大理石)	(71)	1884
40	"	クロードル嬢像	(ブロンズ)	(24.5)	1889
41	"	ピュヴィス・ド・ シャヴァンヌ像	(")	(51)	1892
42	ブルデル	恐怖	(")	(47)	1893~1902
43	"	風の中のベートーヴェン	(")	(126)	1904~8
44	"	サッフォ	(")	(28)	1907~8
45	"	ペネロープ	(")	(120)	1907~12
46	"	弓をひくヘラクレス	(")	(77)	1909
47	"	アナトール・フランス像	(")	(62)	1920
48	マイヨール	女の顔	(テラコッタ)	(30)	
49	"	ル・デジール	(ブロンズ)	(117×113)	1905~8
50	"	裸婦	(")	(38.3)	
51	デスピオ	アントアネットの顔	(")	(31)	1918
52	"	クラ・クラ	(")	(27)	1919
53	ボンボン	しゃこ	(")	(27.4)	1911
54	"	家鴨	(")	(18.5)	"
55	"	禿鷹	(")	(20.5)	
56	ピカソ	アルルカン	(")	(41)	1905
57	ザッキン	母子	(石)	(73.5)	1918

58	ザ ッ キ ン	ポ モ ナ (黒 檀)	(131)	1950
59	〃	三 美 神 (磨ブロンズ)	(77)	1953
60	マ リ ー ニ	騎 手 (ブロンズ)	(58)	1952
61	グ レ コ	女 の 像 (ブロンズ)	(54)	1952
62	〃	マリーサ・チャルディエルロ (〃)	(65)	1958
63	〃	画 家 K 氏 像 (〃)	(38)	〃

その他エジプト, ギリシア, ローマ, 現代日本彫刻等数十点

外 国 版 画

1	レンブラント	マ リ ア の 死	(銅版 39.5×31.5cm)	1639
2	〃	大きな木と小屋のある風景	(〃 12.5×32)	1641
3~42	ガ ヴ ァ ル ニ	ダ プ レ・ナ チ ュ ー ル (1~40)	(石版 40枚)	1857~8
43~52	ド ー ミ エ	お し ゃ れ (1~10)	(〃 10〃)	1839~40
53~59	〃	魚 釣 り (1~ 7)	(〃 7〃)	1840~41
60~71	〃	狩 猟 (1~12)	(〃 12〃)	1843~44
72~79	〃	陶 器 マ ニ ヤ (1~ 8)	(〃 8〃)	1855
80	ド ー ビ ニ ー	牧 羊 場 ・ 朝	(銅版 21.7×38)	1860
81	〃	浅 瀬	(〃 30.5×37.5)	1865
82	シャヴァンヌ	ノ ル マ ン デ ィ ー	(石版 46 ×39)	1893
83	ピ サ ロ	水 浴 の 女	(〃 15.5×22)	1895
84	ム ニ エ	坑 夫	(〃 34 ×54)	〃
85	マ ネ	オ ラ ン ピ ヤ	(銅版 9 ×17.8)	1867
86	〃	横たわるオダリスク	(〃 12.8×19.9)	1877 頃
87	〃	病 後	(〃 12.2×11.3)	〃
88	ブラックモン	雄 鶏・ツ ァ ー 万 歳	(〃 33 ×23)	1893
89	〃	家 鴨	(〃 10.6× 7.6)	1890
90	ロ プ ス	悲 し み の 母	(〃 15.1×10.3)	1893
91	ホイッスラー	ダ ン サ ー	(石版 22 ×17)	〃
92	〃	鍛 冶 屋 の 仕 事 場	(〃 19 ×16.5)	1895
93	ファンタン・ラトゥール	聖アントニウスの誘惑	(〃 32.5×40.5)	1893
94	ル ド ン	耳	(〃 27 ×25)	〃
95	〃	仏 陀	(〃 31.7×25)	1895
96	〃	女	(〃 30 ×24.5)	1900
97	ロ ダ ン	ア ン リ ー・ベ ッ ク	(銅版 16 ×20.5)	1885
98	カリエール	ネリー・カリエール	(石版 47 ×36)	1895
99	ベ ナ ー ル	窓 辺 に 読 書 する 女	(銅版 14 ×19.5)	1888
100~101	〃	他 2 点		
102	ラファエリ	自 画 像	(銅版 19 ×15.9)	1893
103	モーラン	ロ ー ト レ ッ ク 像	(〃 23 ×13.3)	1890
104	ゴ ッ ホ	ガ ッ シ ェ 像	(〃 18 ×15)	〃
105	エリュール	も の 思 い	(〃 28.2×20)	1894
106	スタンラン	避 難 者	(石版 45 ×59)	1915
107	ツォルン	キ ャ ビ ンの 裸 婦	(銅版 29.6×19.6)	1917
108	〃	海 辺 の 浴 女	(〃 18 ×25)	1913
109	アンクタン	「ル・リール」ポスター	(石版 143 ×109)	1894
110	シニャック	風 景 (サン・トロペ)	(〃 27.5×37)	〃

111	ロートレック	「ムーラン・ルーージュ」ポスター	(石版 171 ×124)	1891
112	"	ムーラン・ルーージュにて	(" 45.8×34.7)	1892
113	"	「レストンプ・オリジナル」	(" 56.5×64)	1893
114	"	カル ナ ヴ ァ ル	(" 25.8×16.6)	1894
115	"	アンバサドルにて	(" 30.2×24.6)	1894
116	"	「ドイツのバビロン」ポスター	(" 124 ×87.5)	"
117	"	ボレロを踊るランデー	(" 37.2×26.5)	1895
118	"	ヤースとアントアース	(" 32 ×25.8)	"
119	"	「エグランティエヌ一座」ポスター	(" 61.5×80)	1896
120	リヴィエール	ノートルダム楼上より	(" 52.5×81.5)	1900
121~122	"	他 2 点		
123	ヴァロットン	示 威	(木版 20.5×32.2)	1893
124	"	沐 浴	(" 18 ×22.5)	1894
125	ヴィヤール	昼 寝	(石版 29 ×23.5)	1893
126	ベルナール	磔 刑	(木版 35.5×15)	1894
127	マティス	ソファに凭る婦人像	(石版 29 ×46.5)	
128~129	"	他 2 点		
130	ド ニ	マ ド レ ー ヌ	(石版 30.2×25.2)	1893
131	ペヒシュタイン	風 景	(銅版 32.5×39.5)	1913
132	ピ カ ソ	花 冠 の 裸 婦	(" 31.4×22.2)	1930
133	"	二 人 の 裸 婦	(" 25.5×18)	"
134	"	カーテンの前の裸婦	(" 31.4×22.2)	1931
135	"	二人のカタロニヤ人	(" 23.4×29.1)	1934
136	"	怪獣と四人の子供	(" 23.8×30)	"
137	"	闘 牛 の 退 場	(石版 23 ×38)	1945
138	"	肱 掛 椅 子 の 女	(" 70 ×54.5)	1948
139	"	サントールの争い	(" 46.2×62.5)	1959
140	"	バ ッ カ ス 祭	(" 43.5×59.5)	"
141	"	画 室 に て	(銅版 24.9×38.3)	1965
142	"	コンポジション	(シルクスクリーン21×26.5)	
143~184	"	他 42 点		
185	レ ジ ャ	女 の 顔	(石版 51 ×35)	1953
186	ブラック	コンポジション	(銅版 46 ×33)	1910
187	"	鳥	(木版 42.5×32)	
188~192	"	他 5 点		
193	シャガール	モ ー ゼ	(石版 35.5×26)	1956
194	アルプ	コンポジション	(木版 35.5×33)	
195	ビシエール	緑	(銅版 53.6×35)	1960
196	ザッキン	ロ ダ ン に 捧 ぐ	(石版 60.2×36)	1967
197	リュルサ	雄 鶏	(" 39.5×32)	
198~199	"	他 2 点		
200	ミ ロ	記 号 と 流 星	(石版 43 ×48.5)	1958
201	"	コンポジション	(" 67.5×51.5)	
202~204	"	他 3 点		
205	ベン・ニコルソン	オリンピヤ遺跡	(銅版 23 ×27)	1965

206~214	ベン・ニコルソン	他 9 点		
215	マ ッ ソ ン	木 の 葉 の 上 の 男 女	(銅版 31 ×26)	1954
216	シュネーデル	カ ー ニ ュ	(" 39 ×55)	
217	ム ア	ロ ダ ン に 捧 ぐ	(石版 29.5×24)	1967
218~219	//	他 2 点		
220	フ ォ ン タ ナ	空 間 概 念 No. 6	(レリーフプリント52×44)	1964
221	マ リ ー ニ	軽 業 師	(石版 61 ×39)	1951
222	//	騎 手	(" 62 ×44.5)	1957
223~287	//	他 65 点		
288	ジャコメッティ	ア ン ネ ッ ト の 顔	(銅版 21 ×6)	1955
289	//	花 束	(" 26.5×21.5)	"
290	サザーランド	蜂	(石版 65 ×50)	1963
291	//	昆 虫	(" 66 ×50)	"
292	パ イ パ ー	ア ン グ ル シ ー の 海 辺	(" 56 ×44.5)	"
293	マ ネ シ エ	丘	(石版 63 ×46)	1960
294	フリードランデル	二 本 の 木	(銅版 40 ×51.5)	1952
295~296	//	他 2 点		
297	グ レ コ	女 の 顔	(石版 57 ×45)	1955
298~300	//	他 3 点		
301	ク ラ ー ヴ ェ	王	(石版 86 ×63.5)	
302	//	鳥 籠 を 持 つ 女	(" 48.5×34.5)	
303	バ ト ラ ー	空 間 の 人 物	(" 60 ×46)	1963
304	//	イ タ リ ア の 少 女	(" 30.8×41)	"
305	ス コ ッ ト	ス カ ル ペ イ	(" 50.5×63.5)	"
306	チャドウィック	ア ラ バ マ の 月	(" 60 ×50.5)	"

その他数十点

日 本 版 画

1	藤 田 嗣 治	自 画 像	(銅版 45.5×35)	1927
2~4	//	他 3 点		
5	長 谷 川 潔	一 樹	(銅版 28.2×21)	
6	駒 井 哲 郎	果 実	(" 29 ×36)	
7~10	//	他 4 点		
11	吉 原 英 雄	女	(石版 72 ×52)	1969
12~26	//	他 15 点		
27~33	嚙 嘔	フロム・ザ・ディクショ ナリー No. 1~7	(シルクスクリーン 55×75)	1971
34~40	岡 鹿 之 助	7 枚のリトグラフ I~VII	(石版 56 ×42)	1974

その他数十点

陶土器・モザイク

1	キクラデス諸島	手 付 鉢	(15.2×24)	紀元前 20~18世紀
2	キ プ ロ ス	ア リ ュ バ ロ ス	(12.5)	" 10~8世紀
3~4	//	他 2 点		
5	ロ ー ド ス	祭 器 用 透 し 皿	(15.5)	紀元前 10~8世紀
6~10	//	他 5 点		
11	南部イタリア	赤 絵 手 付 瓶	(22.2×18)	紀元前 7~6世紀
12	//	魚 紋 キ ュ リ ッ ク ス	(6×22)	" 4~3世紀
13	//	他 1 点		

14	ギリシア	黒絵アリュパロス	(10)	紀元前	6世紀
15	"	黒絵コラムクラテル	(26)	"	"
16	"	スキュフォス	(24)	"	"
17	"	黒絵アムフォーラ	(19)	"	5世紀
18	"	黒絵アラバストロン	(15.5)	"	"
19	"	白レキュトス	(29.5)	"	"
20	"	赤絵ヒュドリア	(33.2)	"	4世紀
21~67	"	他 47 点			
68	エトルリア	黒絵人物付台鉢	(17.5)	紀元前	7世紀
69	イタリオット	手付壺	(15)	"	4~3世紀
70~82	"	他 13 点			
83	ペルシア	彩文注口酒壺	(19)	紀元前	18~15世紀
84	"	象文鉢	(12×26)		11世紀
85	"	青釉搔落手小鉢	(9×20)		11~12世紀
86	"	黄釉小鉢	(6.5×17.5)		"
87~112	"	他 26 点			
113	メソポタミア	両手付壺	(13)		8~9世紀
114~116	"	他 3 点			
117	ローマ	人面瓦	(20)		1~2世紀
118	"	牧神頭部 (モザイク)	(47×43.5)		1世紀
119	シリア	トルコワス釉黒絵平鉢	(26.3)		13世紀
120~122	"	他 3 点			
123	スペイン	イスパノモレスク大皿	(38)		16世紀
124~142	"	他 19 点			
143	イタリア (ウルビノ)	色絵マジョリカ飾皿女人像	(25)		16世紀
144	"	" 神話図	(28.2)		"
145	インカ以前	人像壺	(50.5)		14~15世紀
146	"	"	(34)		"
147~175	"	他 29 点			

その他オランダ、トルコ、フランス等の陶器数十点

銅 器

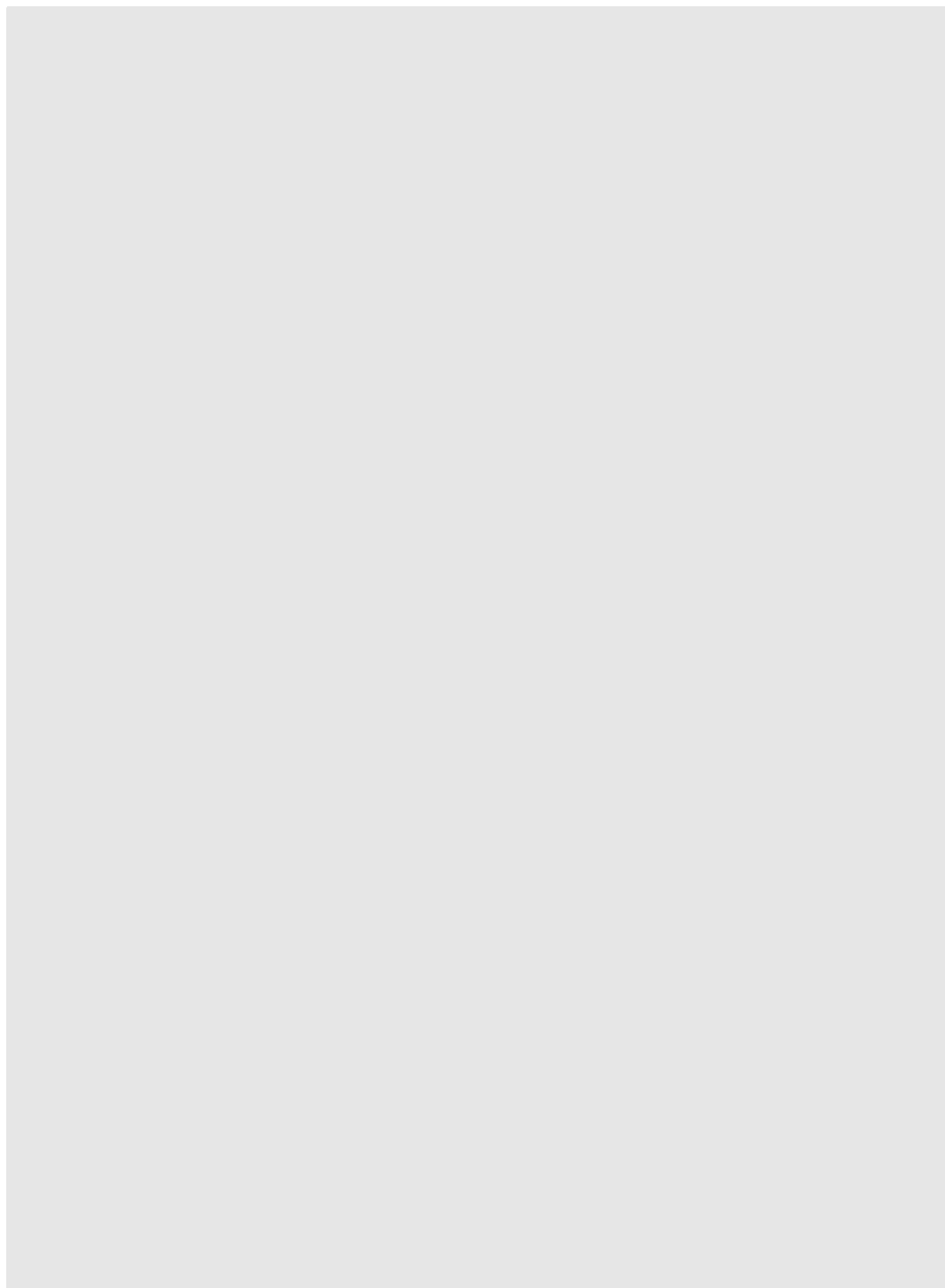
1	ローマ	鍋	(23 cm)		1~2世紀
2	"	スタムノス	(")		"
3	"	オイノコエ	(27)		"
4~8		壺 5 点			
9	"	壺飾小童	(5)		"
10	"	鍵	(7)		"
11	"	ひしやく	(35.5)		"

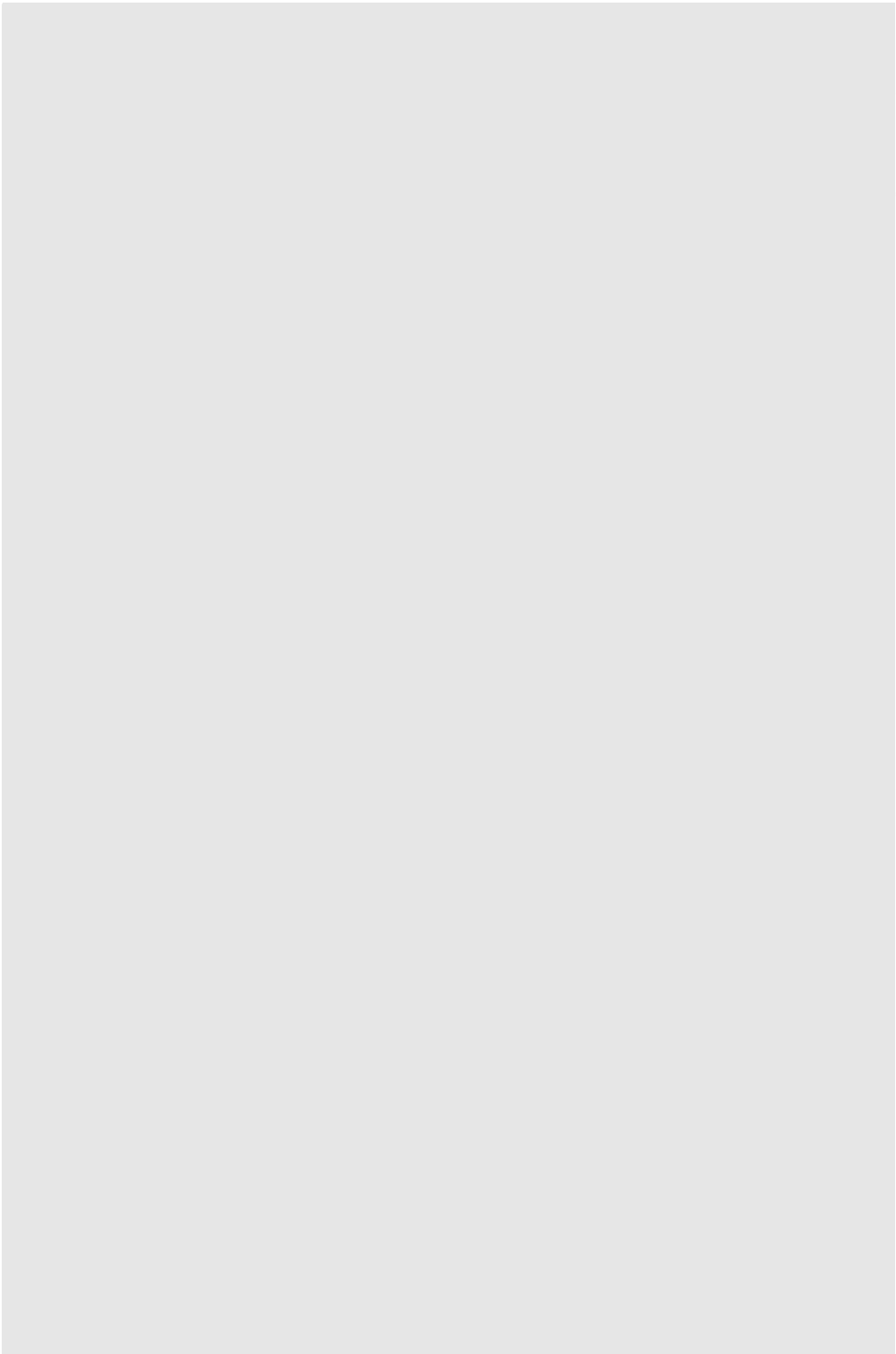
硝子器

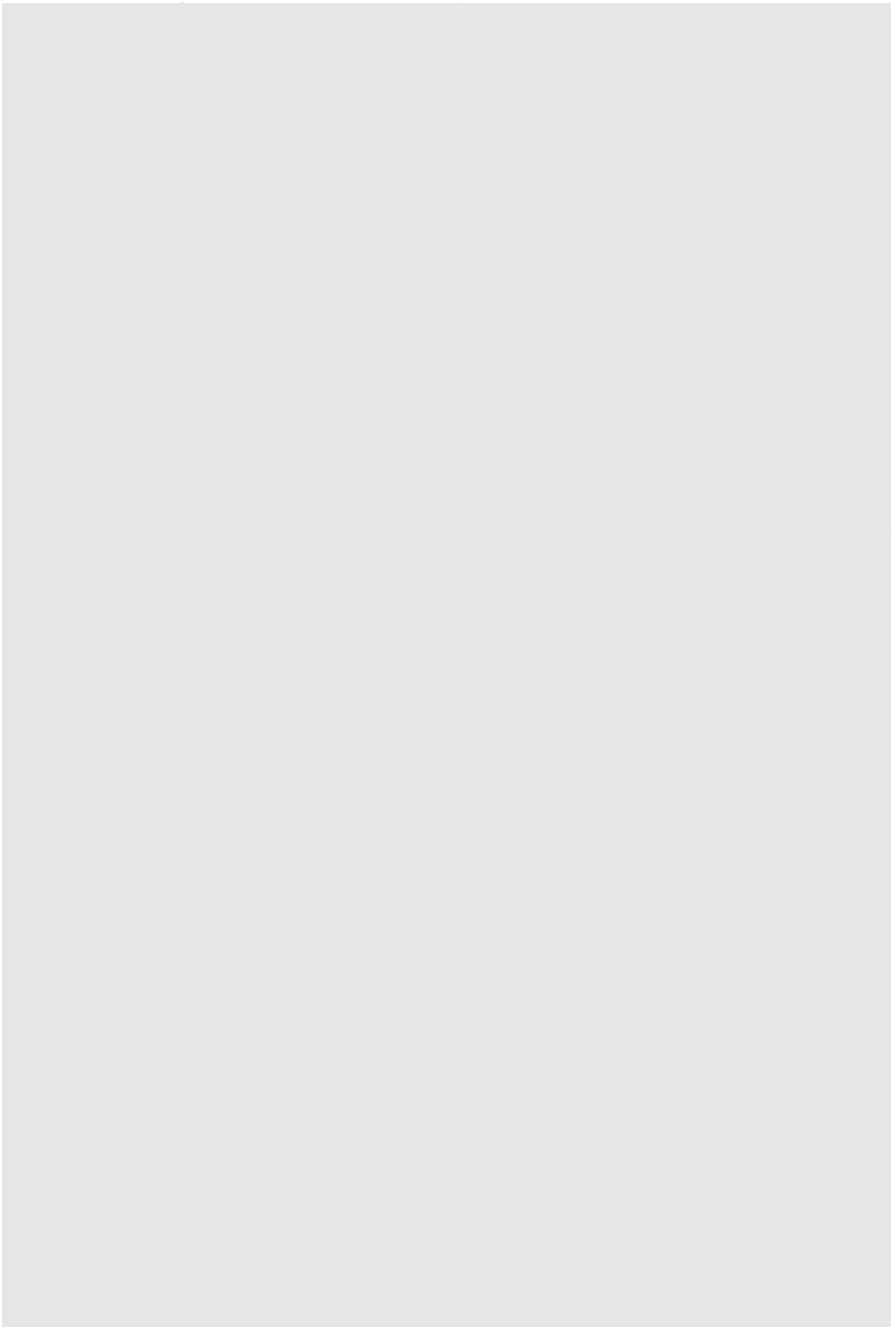
1	ペルシア	リュトン	(23×9.2)		1~2世紀
2	"	飾付吹硝子碗	(8.2×11.7)		4~6世紀
3	"	銀化硝子手付壺	(20)		"
4	"	円形切子瑠璃碗	(9×12)		3~6世紀
5	ローマ	瓶	(25)		1~5世紀
6	"	"	(22)		"

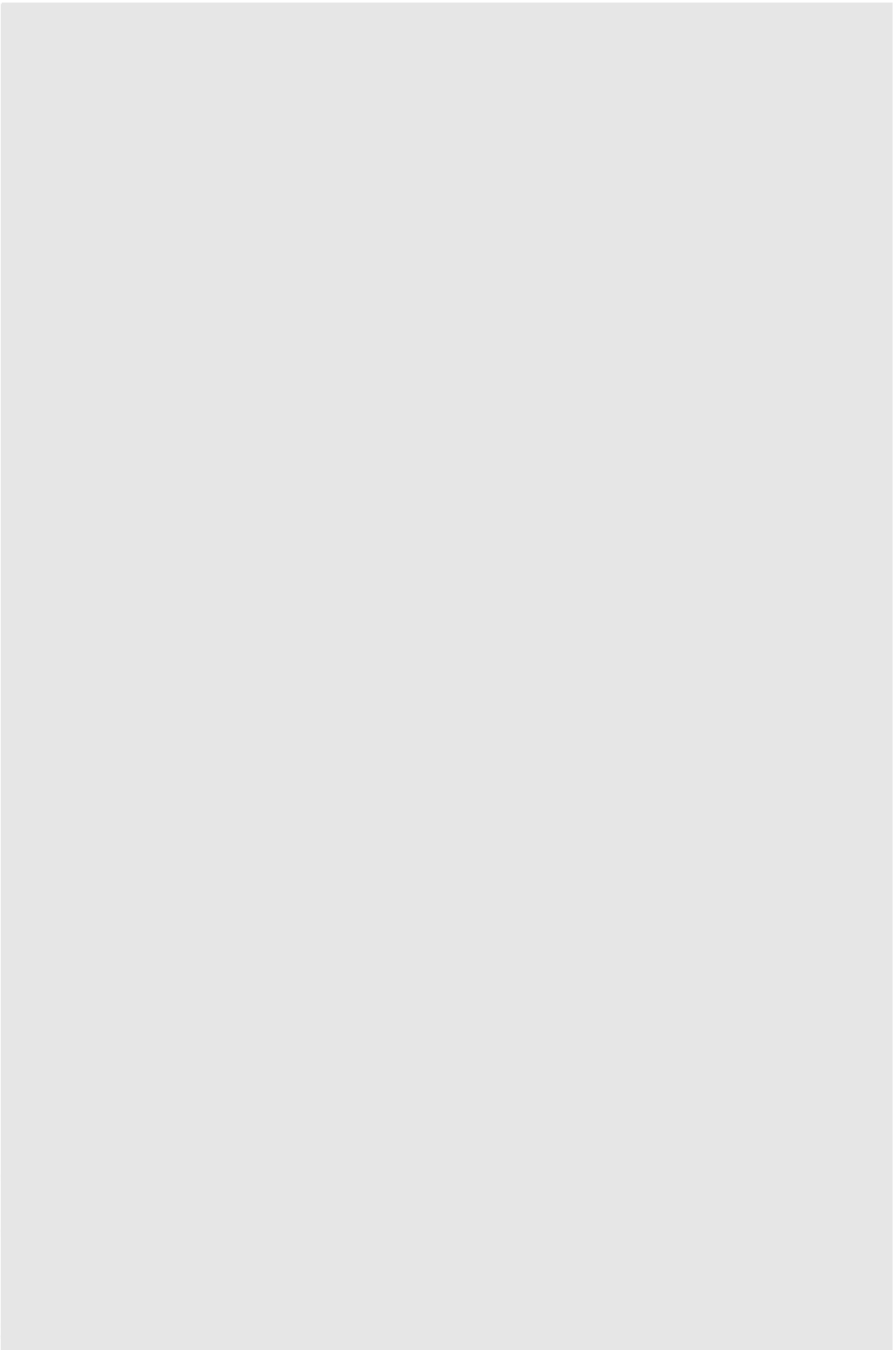
ガ ヴ ァ ル ニ 小 論

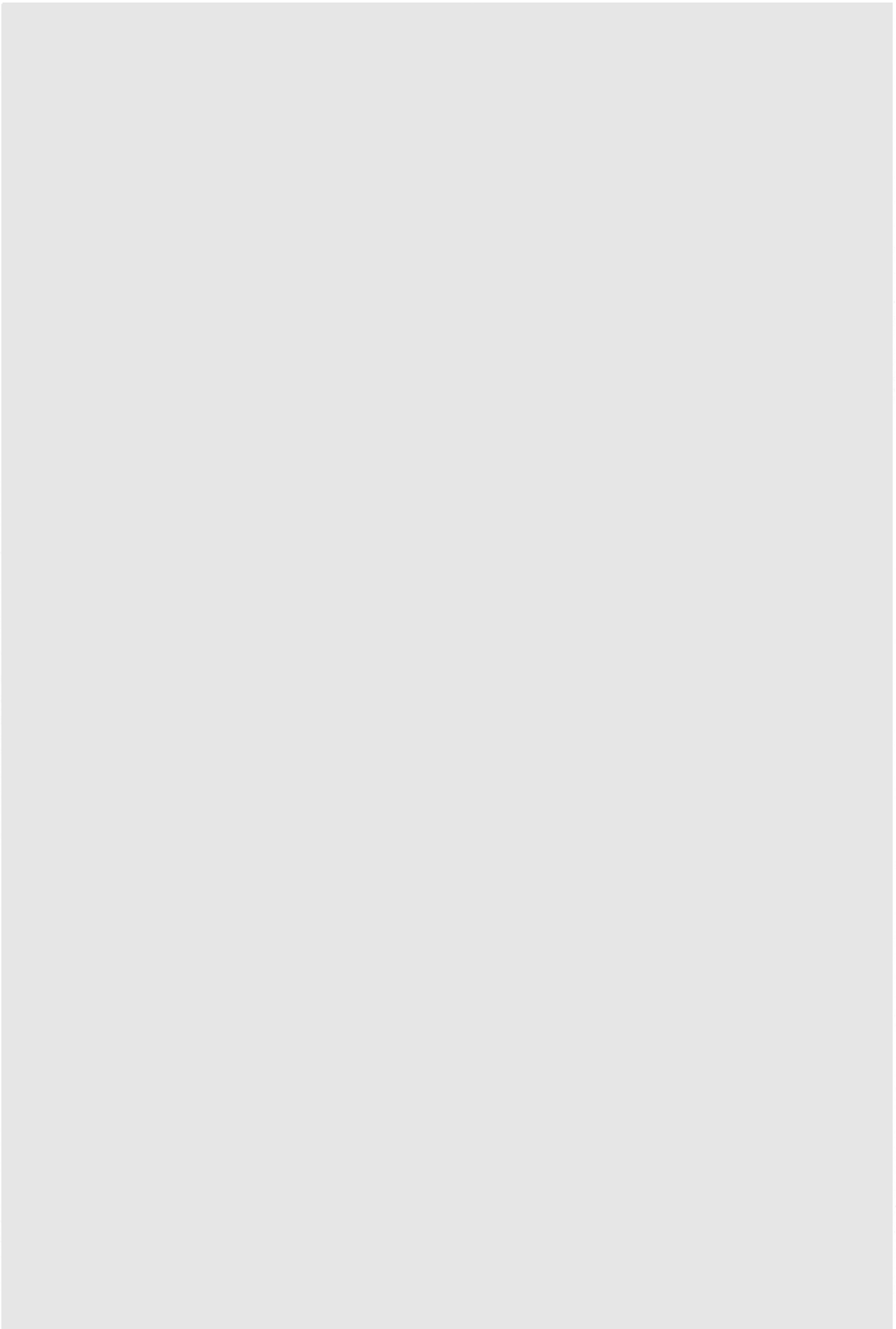
六 條 隆 次

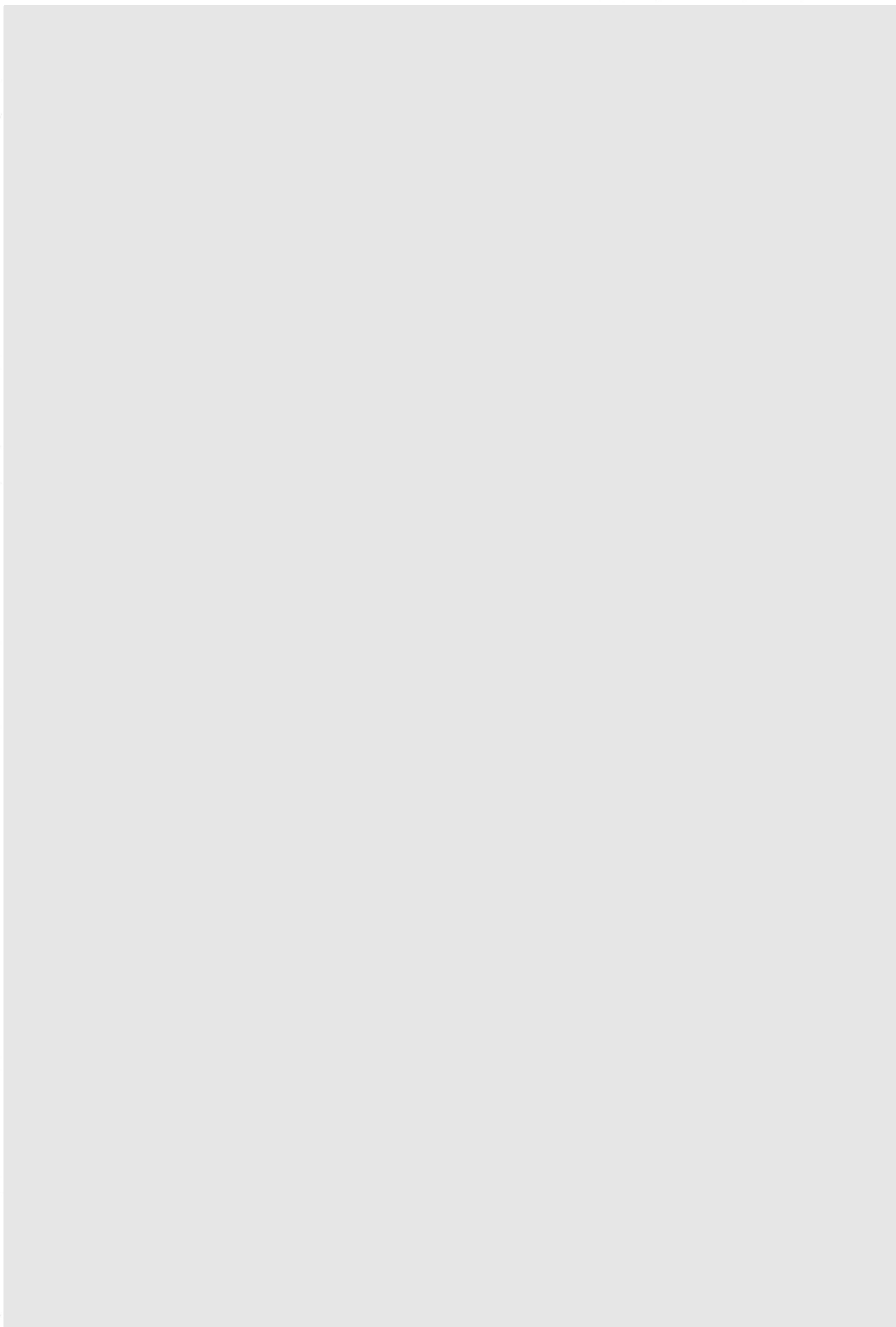


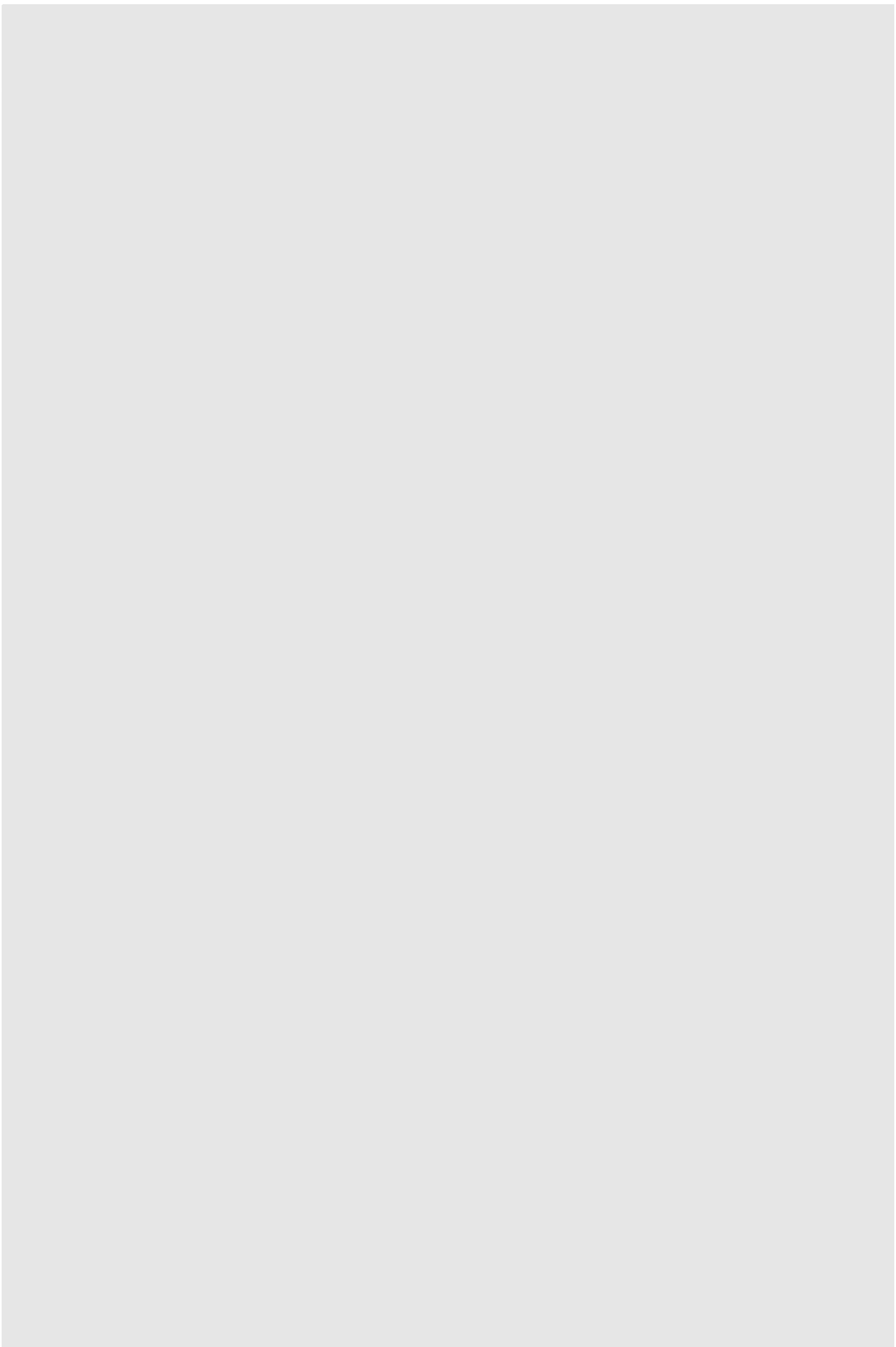


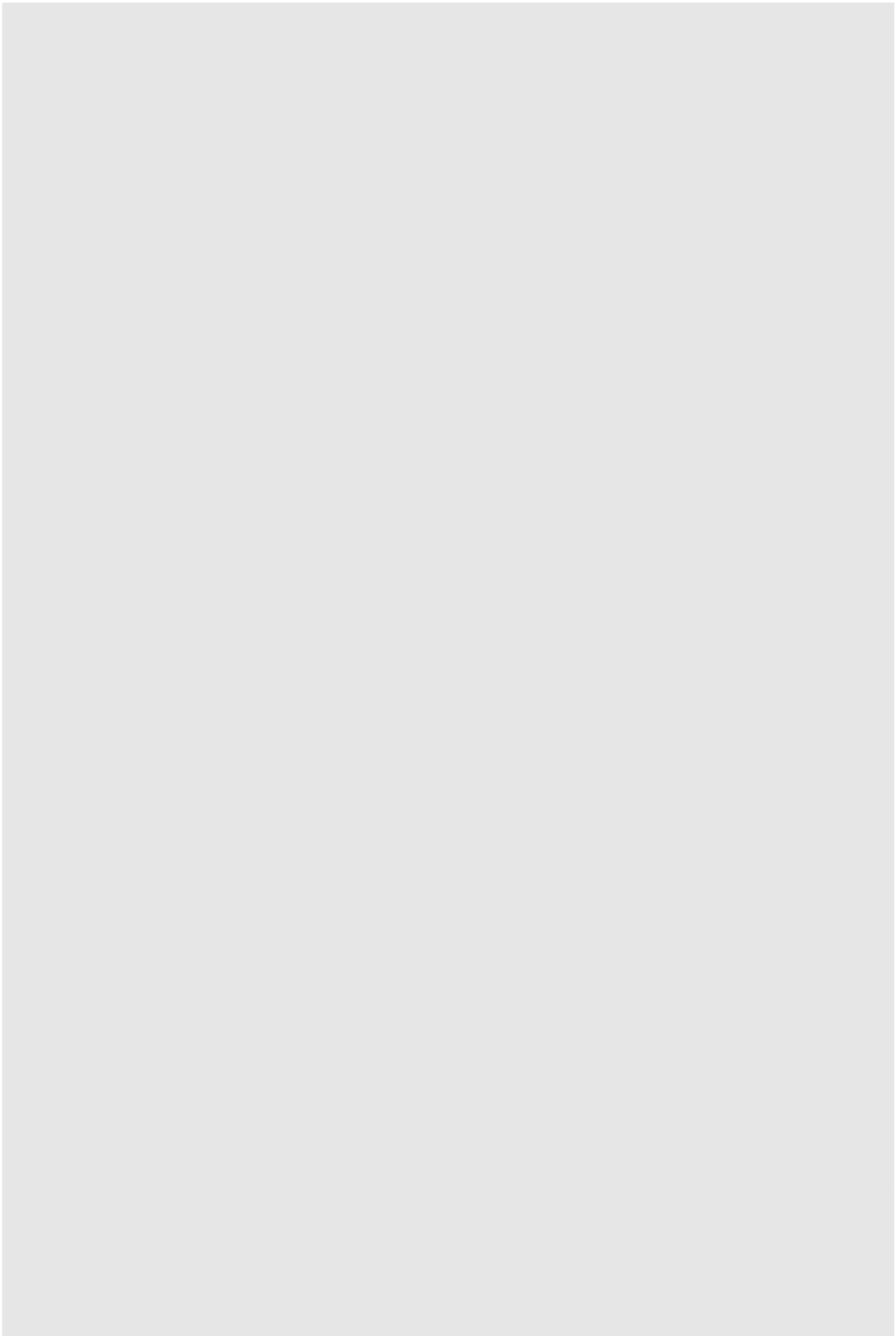


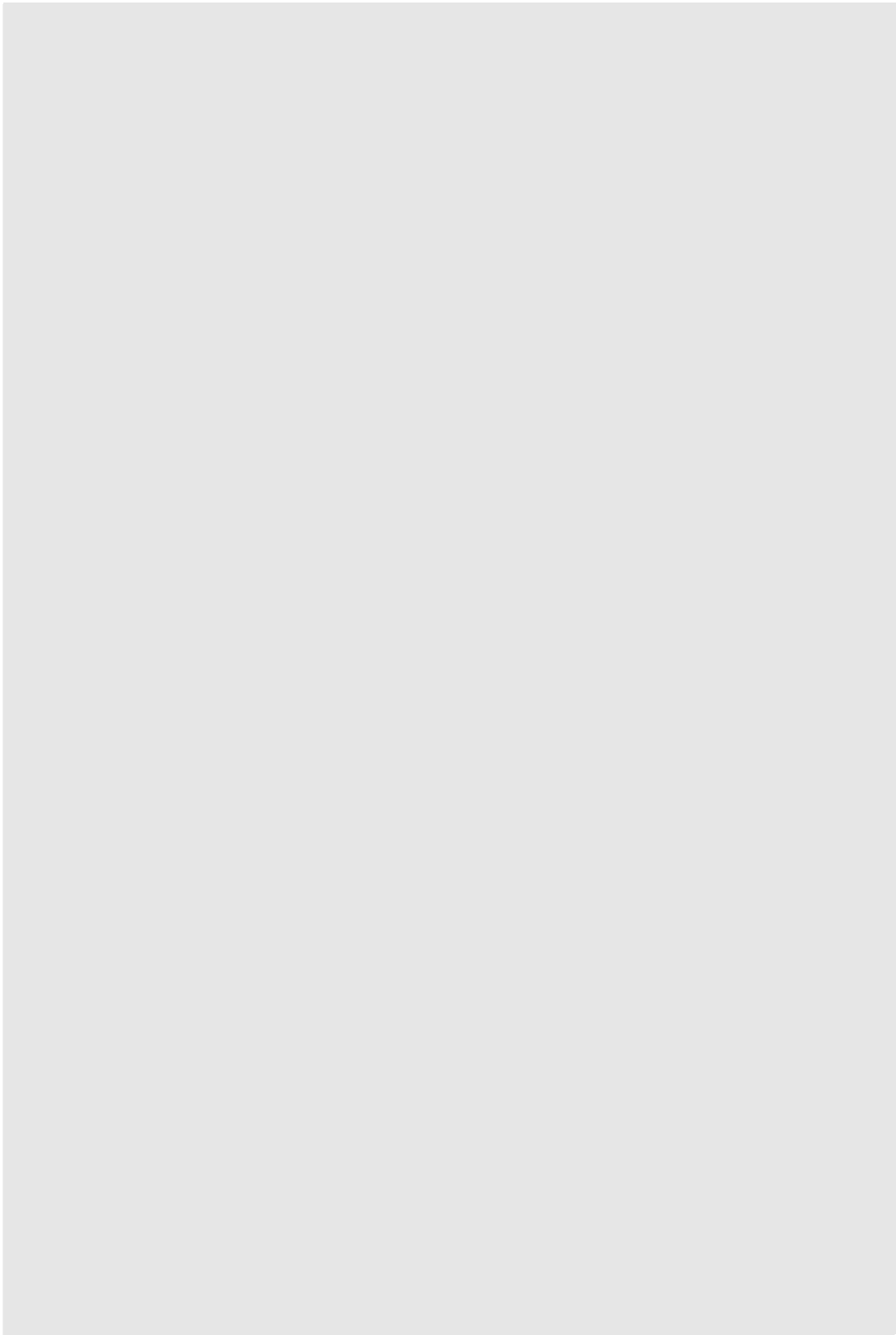


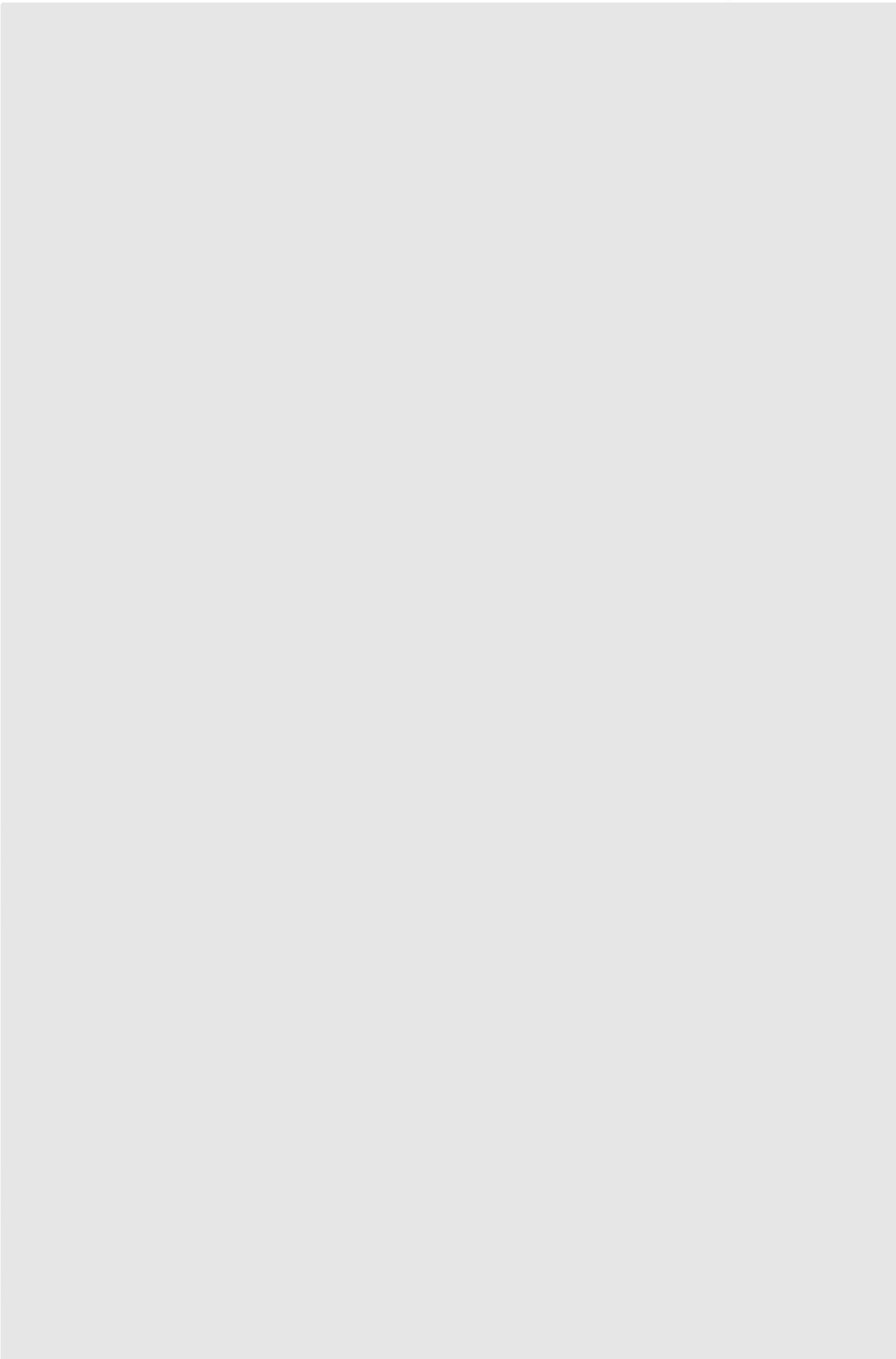


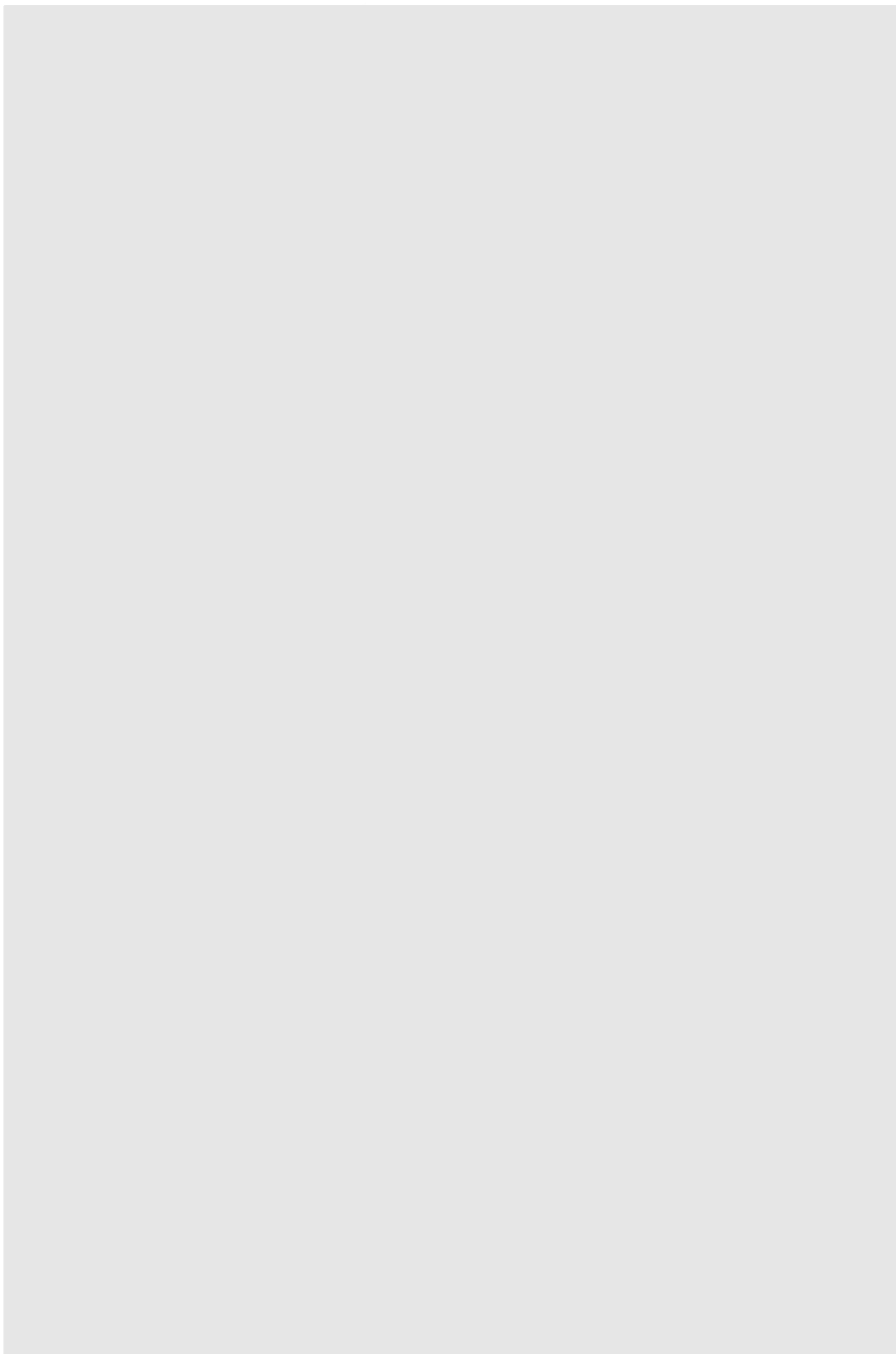


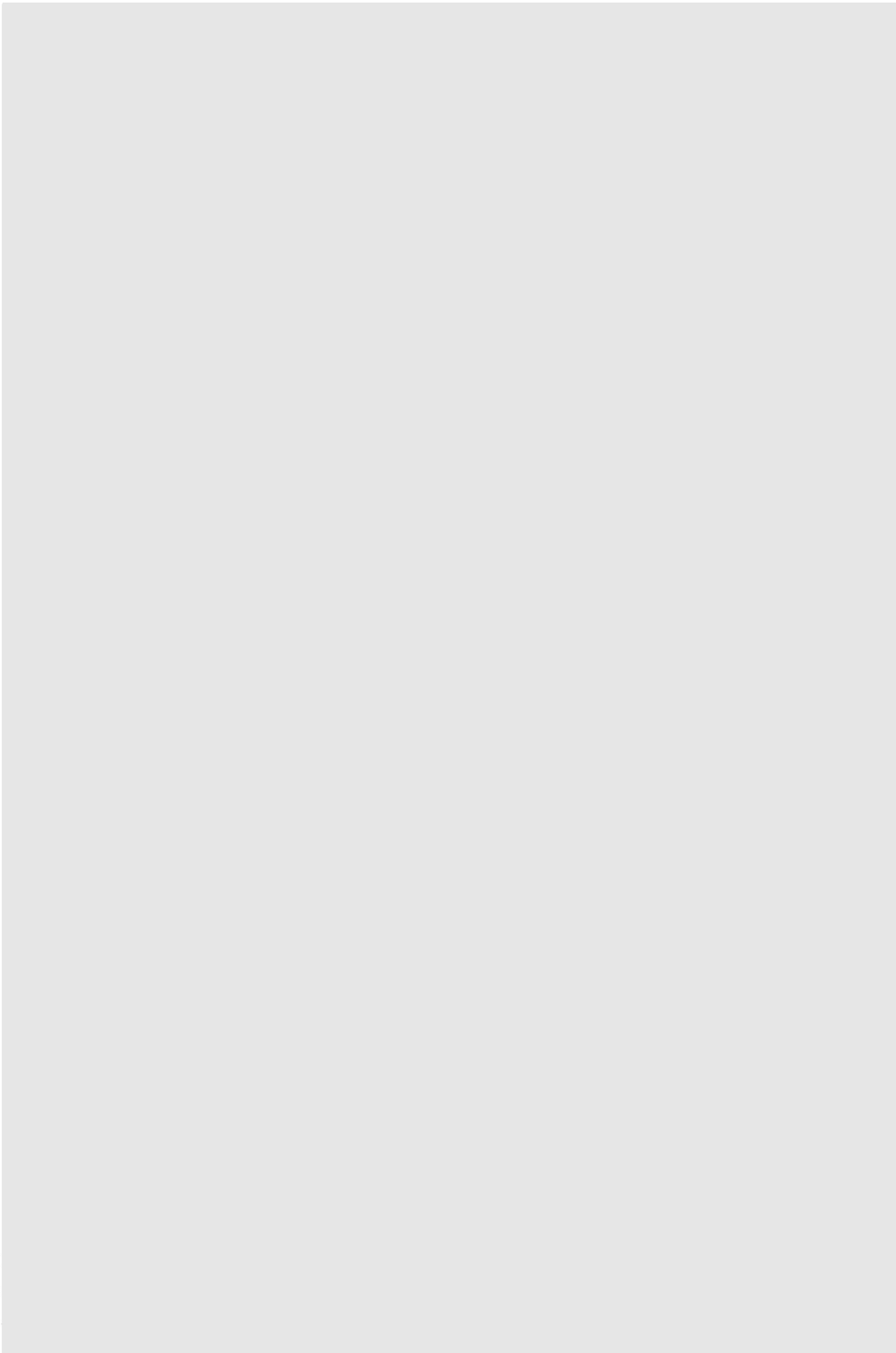


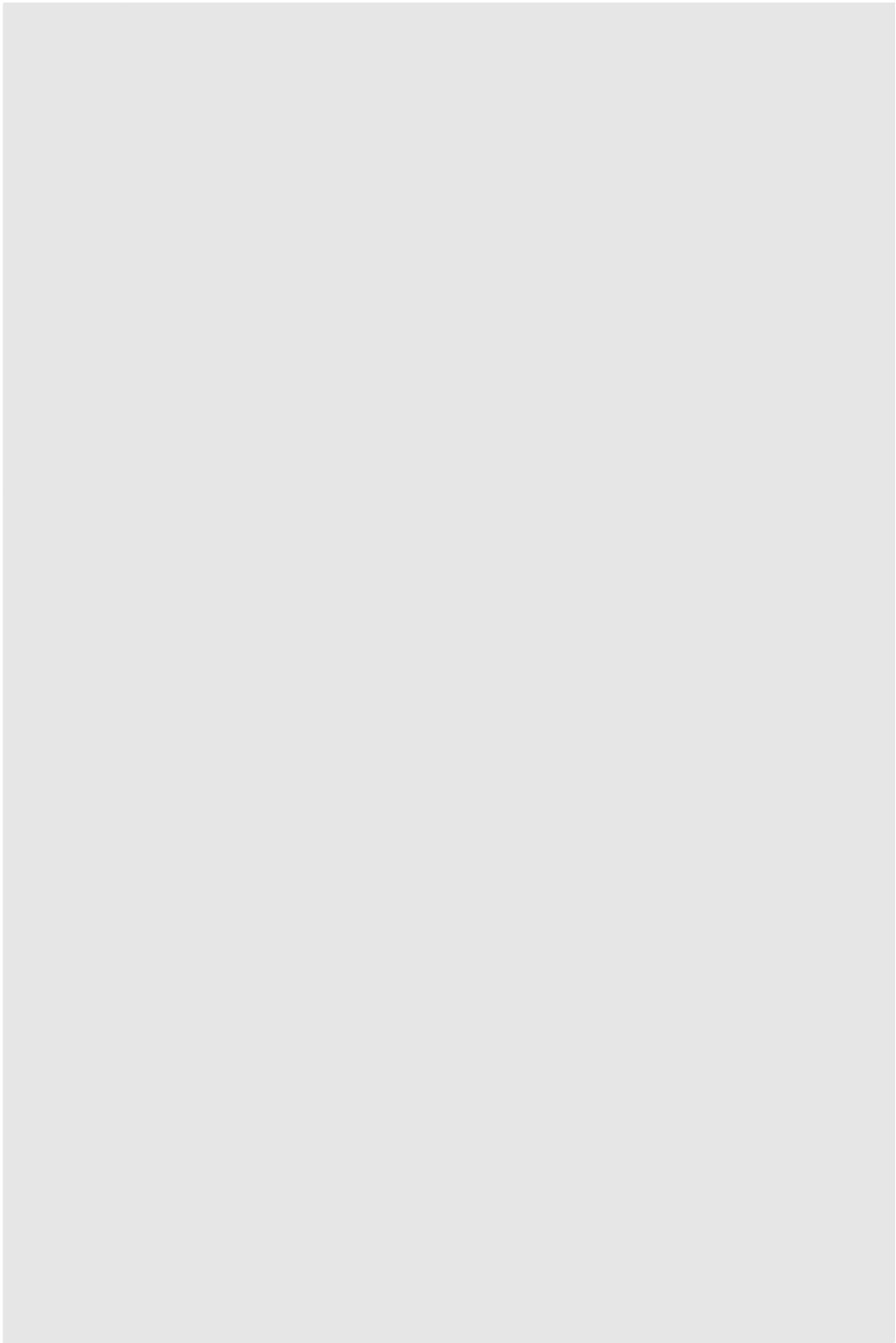


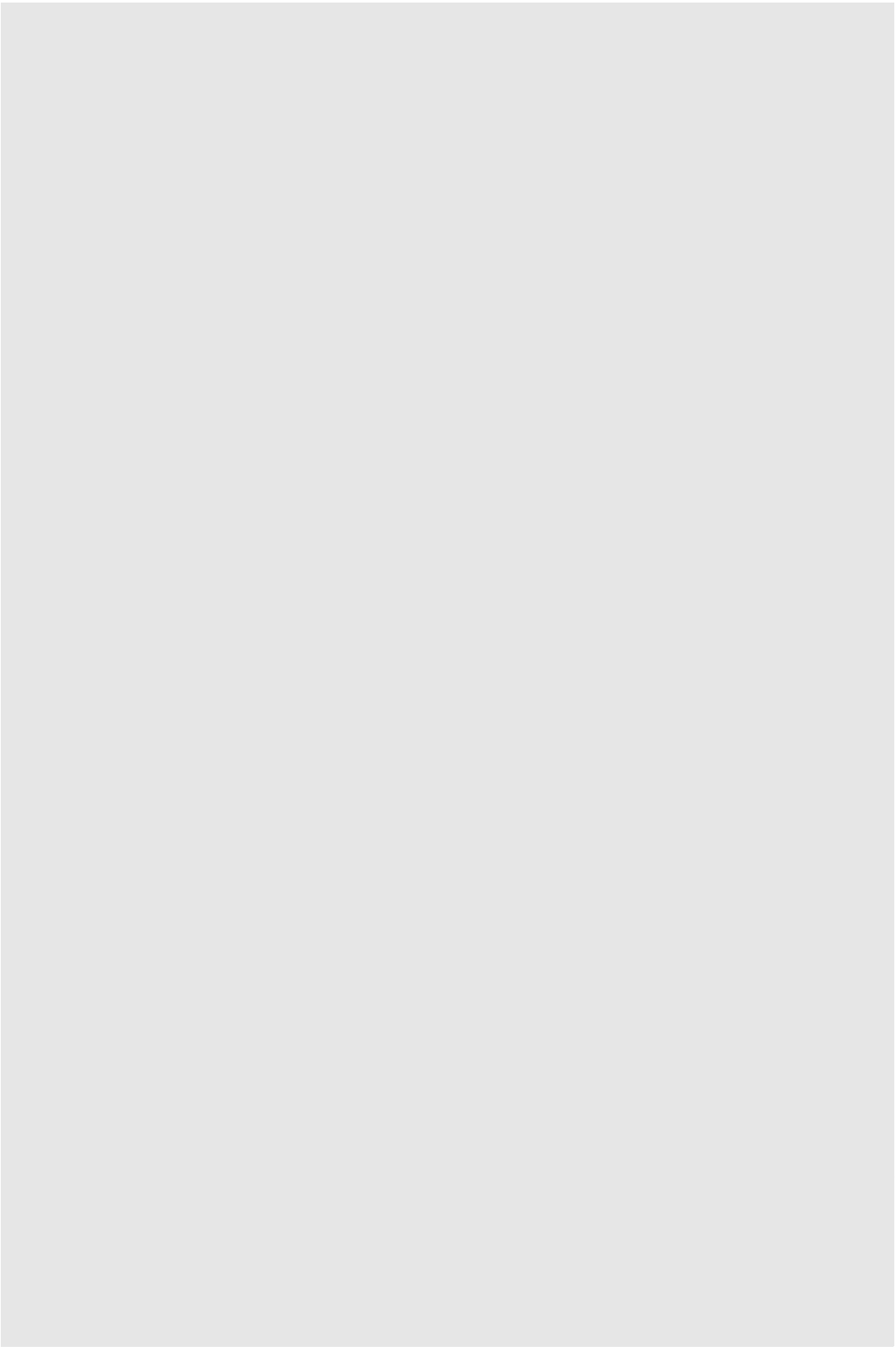


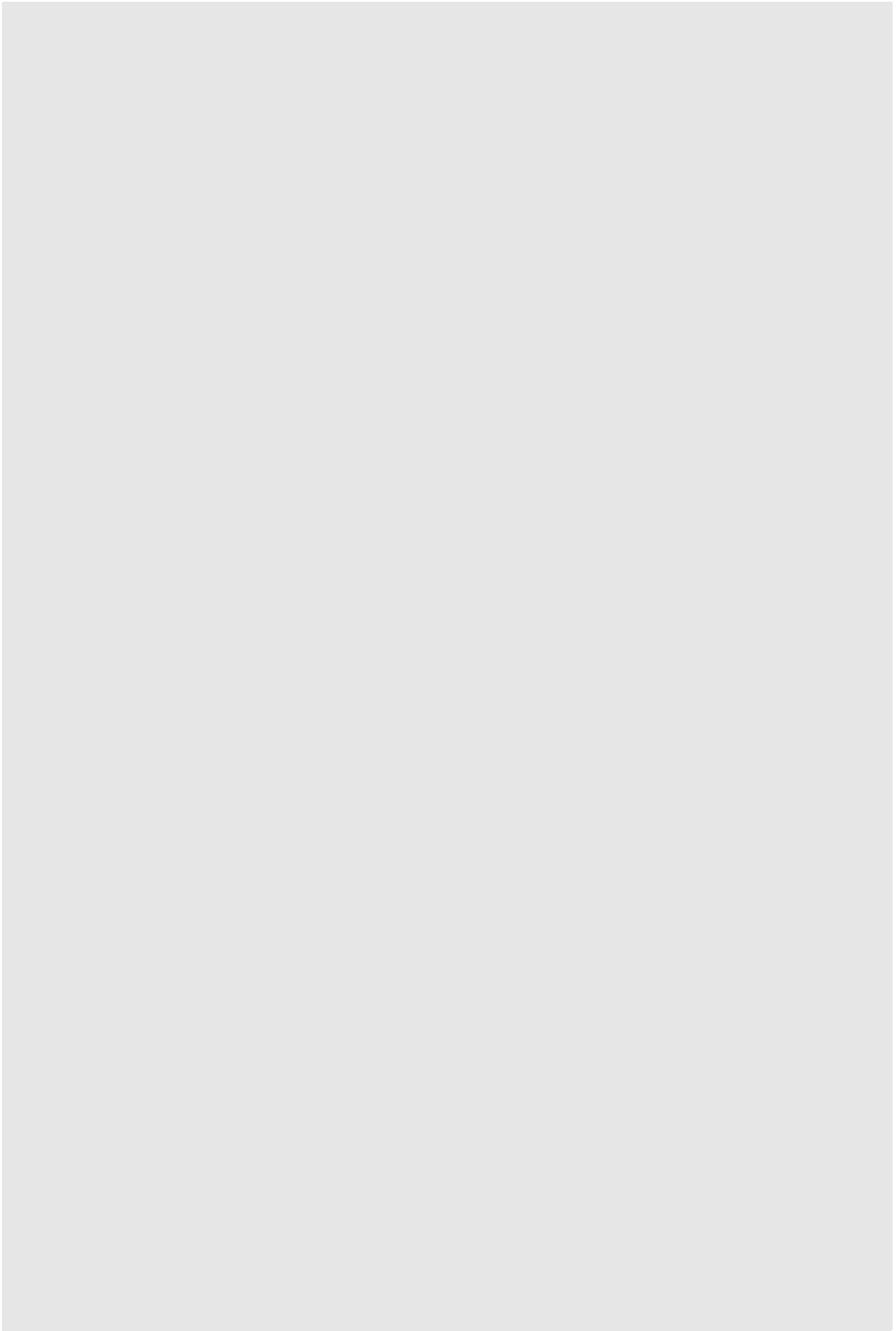


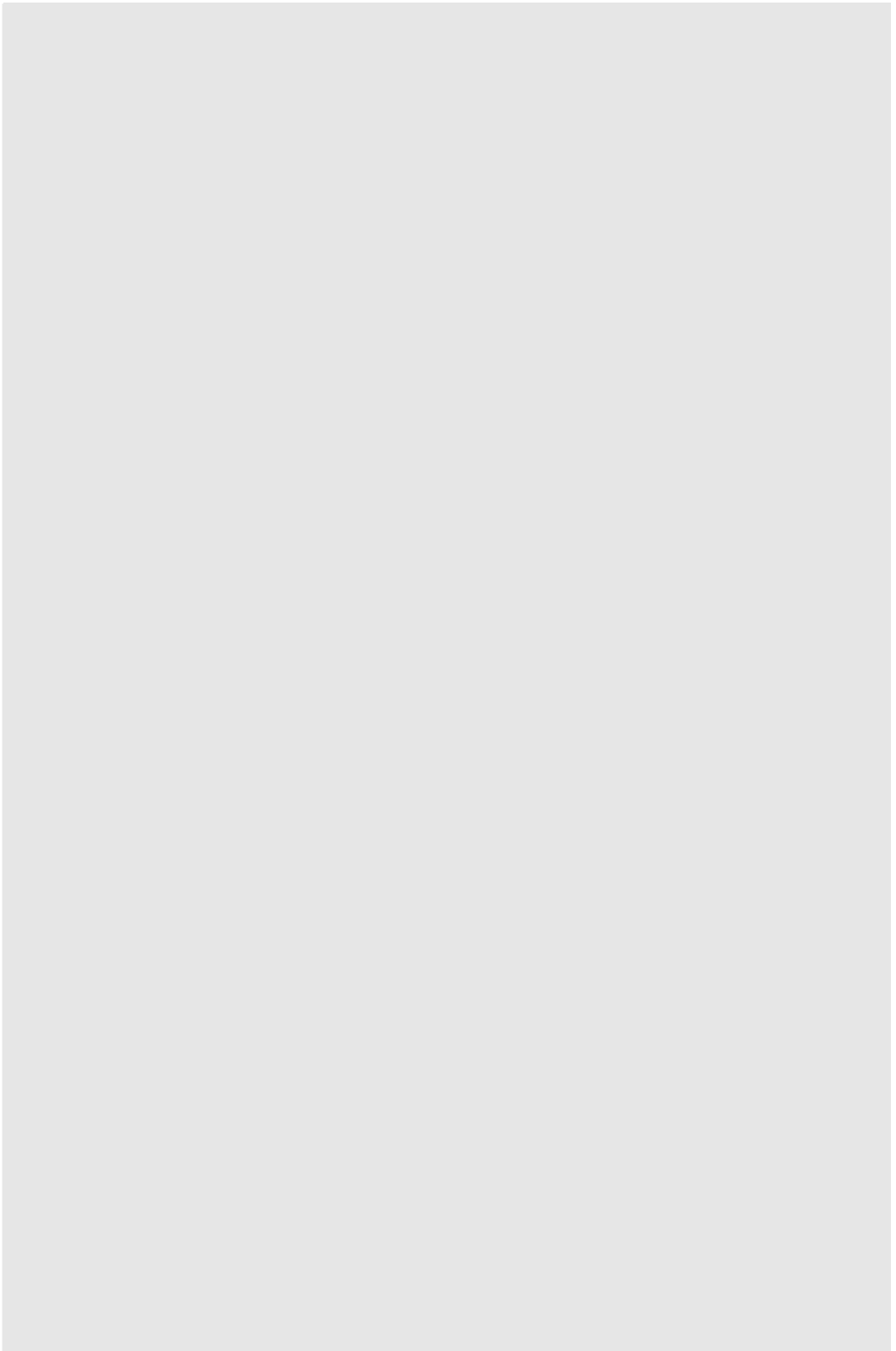


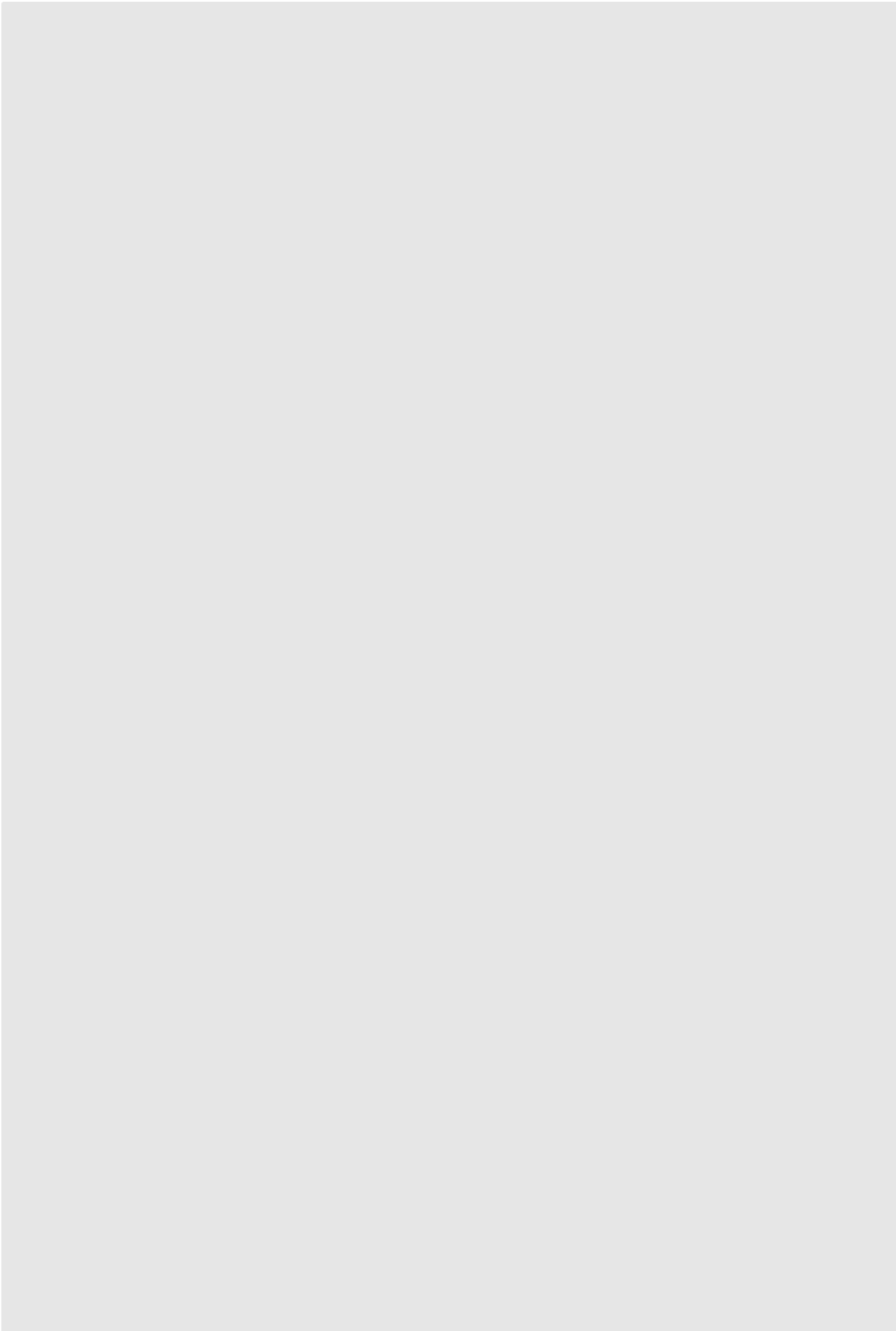


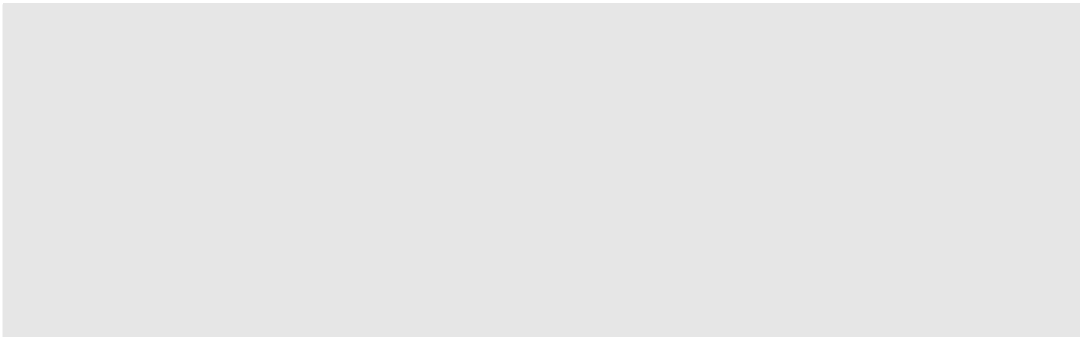












昭和 49 (1974) 年 度 記 録

ブリヂストン美術館

東京都中央区京橋1-1
TEL. (563) 0241 (代表)

