



# 石橋美術館 館報 1

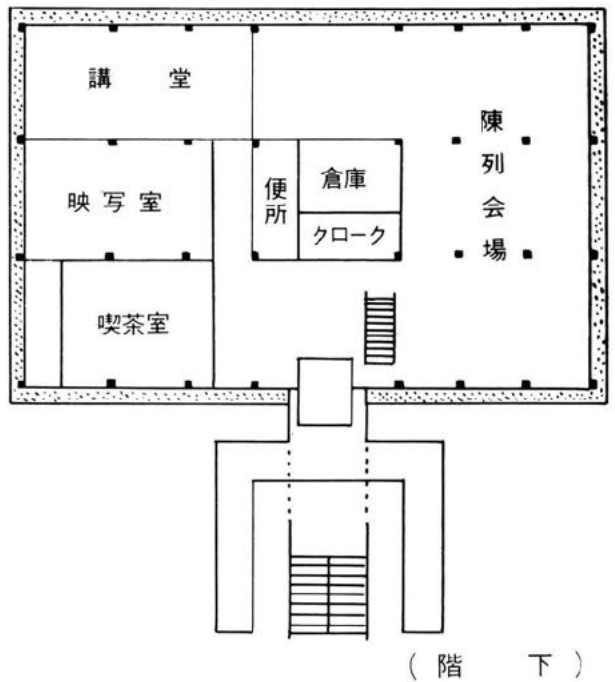
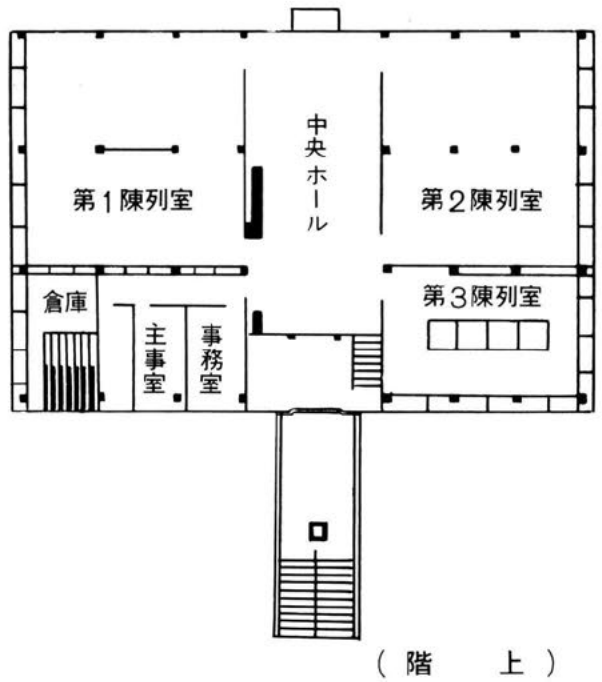
1957



1957

石橋美術館  
館報

昭和31（1956）年度記録



## 目次

1	設立趣旨	1
2	位置・設備	1
3	機構・運営	1
4	開館時と入館料	2
5	1956年度入場者一覧	2
6	1956年度開催展覧会一覧	3
7	石橋美術館開館記念展	3
8	青木繁・坂本繁二郎作品展	5
9	桃山障屏画名作展	6
10	安井曾太郎遺作展	7
11	明治・大正の洋画名作展	8
12	巨匠ブルデル絵画・彫刻展	9
13	1956年度美術講座	10
14	1956年度上映映画・ 美術スライド	10
15	1956年度階下 ギャラリー展覧会	10

## 設 立 趣 旨

石橋美術館は、石橋正二郎氏が、昭和31年4月、ブリヂストンタイヤ株式会社創立25周年を記念して社会公共と文化向上のために、氏の郷土である久留米市に寄贈した石橋文化センターの中心施設として開設されたものである。

## 位 置・設 備

名 称——本美術館は「石橋美術館」と称し、英文では「ISHIBASHI ART GALLERY」と記す。これは設立者石橋正二郎氏を記念したものである。

位 置——福岡県久留米市野中町石橋文化センター内。

面 積——490坪 鉄筋コンクリート二階建

部 屋 割——階上 オ一陳列室 オ二陳列室 オ三陳列室 中央ホール 事務室 主事室 倉庫 洗面室  
階下 オープンギャラリー 講堂 映写室 喫茶室 荷物預所 便所 倉庫

照 明——蛍光灯 白熱灯併用

換 気——送風機による強制換気並に湿度調整

## 機 構・運 営

本美術館は、久留米市文化振興会に所属し、その運営は、運営委員会に委ねられている。機構は次表の通り。

### 久留米市文化振興会

会 長	杉 本 勝 次						
副 会 長	石 橋 幸 八	本 村 恒 次 郎	龍 頭 文 吉 郎				
常 務 理 事	青 木 重 憲						
理 事	秋 山 久 人	板 垣 政 参	井 上 伝	牛 島 慶 二	岡 部 平 太		
	倉 富 正 月	安 田 理 雄	渡 辺 一				
監 事	浅 田 昇	水 室 憲 吉					

### 石 橋 美 術 館

顧 問	細 川 護 立	坂 本 繁 二 郎	杉 本 勝 次
参 与	豊 田 勝 秋	海 老 原 喜 之 助	

### 運 営 委 員 会

委 員 長	石 橋 幹 一 郎					
委 員	団 伊 能	富 永 惣 一	谷 信 一	嘉 門 安 雄	河 北 倫 明	
	谷 口 鉄 雄	伊 原 宇 三 郎	猪 熊 弦 一 郎	岩 佐 新		
主 事	河 嶋 修					
学 芸 員	増 田 洋					
嘱 託	岸 田 勉					

## 開館時と入館料

**開館時間** 午前9時—午後5時30分（4月1日—10月31日）  
 午前9時30分—午後5時（11月1日—3月31日）

**休館** 年末12月28日より 年始1月4日まで 別に陳列替のため臨時休館あり

**入館料** 個人 団体（30名以上）

一 般	40円	一 般	30円
大学・高校生	30円	大学・高校生	20円
中学・小学生	20円	中学・小学生	15円

保護者同伴に限り未就学児無料、尙特別展の時には料金の変更を行うことがある。

## 1956年度入場者一覽

月	開館日数	個 人		団 体		計	一日平均	備 考
		一 般	学 生	一 般	学 生			
4	4	8.914	3.767	613	401	13.695	3.424	
5	29	21.426	8.569	4.062	7.063	41.120	1.418	
6	30	10.111	3.394	7.011	3.985	24.501	817	
7	28	6.019	2.189	2.316	1.577	12.101	432	
8	20	5.771	3.671	292	580	10.314	516	
9	30	5.663	1.426	3.861	4.177	15.127	504	
10	27	6.352	1.345	5.870	3.786	17.353	643	
11	26	6.943	2.059	3.345	4.144	16.491	634	
12	24	2.533	957	1.436	710	5.636	235	
1	28	3.033	921	677	544	5.175	185	
2	27	3.736	1.175	1.843	1.009	7.763	288	
3	30	6.457	3.326	2.381	1.101	13.265	442	
計	303	86.958	32.799	33.707	29.077	182.541	602	

（数字は有料入場者のみ）

## 1956年度開催展覧会一覧

展 覧 会 名 称	期 間	日数	入 場 者 数					
			個 人		団 体		計	一日平均
			一 般	学 生	一 般	学 生		
開 館 記 念 展	4月46日— 7月29日	91日	46,470	17,919	14,002	13,026	91,417	1,004
青 木 繁・坂 本 繁 二 郎 作 品 展	8月11日— 9月30日	50日	11,434	5,097	4,153	4,757	25,441	509
常 設 陳 列	10月2日— 10月7日	6日	1,213	207	1,308	473	3,201	533
桃 山 障 屏 画 名 作 展	10月11日— 11月11日	32日	8,067	1,925	5,945	3,718	19,655	614
安 井 曾 太 郎 遺 作 展	11月16日— 12月2日	17日	5,049	1,710	2,227	4,127	13,113	771
明 治・大 正 の 洋 画 名 作 展	12月7日— 2月10日	60日	5,340	1,704	2,609	900	10,553	176
巨 匠 ブ ル デ ル 絵 画 彫 刻 展	2月12日— 3月13日	30日	5,975	2,480	2,023	1,718	12,196	407
開館一周年記念現代日本絵画展 特別陳列 近代フランス絵画の名作	3月15日— 5月20日	67日	11,742	4,406	5,436	2,163	23,747	354

(数字は有料入場者のみ)

## 石橋美術館開館記念展

(4月26日—7月29日)

当館開館を記念して、東京よりブリヂストン美術館所蔵の外国作品40点、日本作品59点の絵画作品と7点の彫刻作品が出品され、91日間の陳列を行った。この展覧会の総入場者（有料者のみ）91,417人、一日平均1094人の入場者があった。

### 外 国 作 品

1	コ	ロ	ー	ツ ー タ ン 農 場	(44×64cm)	1845年頃作
2	ミ	レ	ー	バルビソンのミレーの家	(50×44cm)	
3	ク	ー	ル ベ	雪 景	(43.5×61cm)	
4	マ	ネ	ー	オペラの仮装舞踏会	(47×38.5cm)	1873年作
5	ビ	サ	ー	ブーシヴァールのセース河	(51×82cm)	1870年作
6	モ	ネ	ー	睡 蓮 の 池	(101.5×74.5cm)	1907年作
7	ン	ス	レ ー	サン・マンメ六月の朝	(53×74cm)	
8	ド		ガ	踊 子 (素 描)	(28×22cm)	
9	ル	ノ	ワ ー ル	坐 る 浴 女	(55.5×44.5cm)	1914年作
10	セ	ザ	ン ス	サント・ヴィクトアール山	(65.5×81cm)	1893～1900年作
11	ゴ	ー	ガ ン	女 の 顔	(46.5×38cm)	1880年作
12		ク		ブルターニュの林	(53×46cm)	1889年作
13	ゴ	ッ	ホ ン	鯨	(37×44.5cm)	1886年頃作
14	ル	ド	ン	裸 婦 (素 描)	(60×68cm)	
15	シ	ニ	ヤ ッ ク	港	(73.5×54.5cm)	
16	ル	ッ	ソ ー	牛 の い る 風 景	(47×55cm)	
17	ボ	ナ	ー ル	海 岸	(30×45cm)	
18		ク		桃	(36.5×38cm)	1926年作
19	マ	チ	ス	オ ダ リ ス ク	(45.5×37.5cm)	1922年作
20		ク		海 水 着 の 女	(46.5×33cm)	1935年作
21	ル	オ	ー	ピ エ ロ	(75.5×51.5cm)	1925年作
22	ヴ	ラ	マ ン ク	風 景 (水 彩)	(48×55cm)	

23	ド	ン	ゲ	ン	公	園	の	道	(63×52cm)	
24	デ	ユ	フ	イン	静			物	(38×46cm)	
25	ド		ラ	ン	聖	母		子	(27×22cm)	1913年頃作
26	ビ		カ	ソ	静			物	(15.5×27cm)	1919年作
27			ク		女	の		顔	(46×38cm)	1923年作
28			ク		コン	ポ	ジ	シ	ョ	ン (版 画)
29	ブ	ラ	ッ	ク	黒	い	水	差	と	レ
30			ク		黒	い	鳩	(ク)		
31			ク		金	魚	鉢	(ク)		
32			ク		料	理	台	(石 版)		
33	ス	ゴ	ン	ザ	風	景	(水 彩)			
34	ラ	ブ	テ	ド	横	た	わ	る	女	
35	ロ		ー		海				浜	
36	ロ	ー	ラ	ン	二	人	の	少	女	
37	ベ	ラ	ー	ル	緑	の	坐	像		1923年作
38	ヴァ	ン	ド	・	粧	す	る	女		1923年作
39	ロ		ダ	ン	裸			婦	(素 描)	
40	ザ		ッ	キ	三	人	の	女	(グ	ア

# 日 本 作 品

1	中	丸	精	十	郎	滝				(107.5×70.5cm)	1890年作
2	百	武	兼	行	郎	臥	裸	婦		(97×187cm)	
3	原	田	直	次	郎	童	女	図		(51×41cm)	
4	黒	田	清	輝		針	仕	事		(80×65cm)	1890年作
5			ク			鉄	砲	百	合	(61.5×81cm)	1909年作
6	藤	島	武	二		黒		扇		(64×41.5cm)	1903～9年作
7			ク			ヴェ	ル	サイ	ユ	(73×91cm)	1906～7年作
8			ク			東	海	旭	光	(65×91cm)	1932年作
9			ク			屋	島	よ	り	(54×73cm)	〃
10	青	木		繁		天	平	時	代	(46×76.5cm)	1904年作
11			ク			わ	だ	つ	み	(181.5×70cm)	1907年作
12			ク			月	下	滞	船	(41.5×57cm)	1903年作
13	岡	田	三	郎	助	臥	裸	婦		(45×91.5cm)	
14			ク			ば	ら	の	少	(119×79cm)	1901年作
15			ク			髪	す	く	女	(60×46cm)	1915年作
16	和	田	英	作		チ	ユ	ー	リ	(80×65cm)	1927年作
17			ク			富	士	(早 春)		(53×65cm)	1939年作
18	満	谷	国	四	郎	瀬	戸	内	海	(38×45.5cm)	1928年作
19			ク			脱			衣	(64×31cm)	1926年作
20			ク			裸			婦	(53×45.5cm)	
21			ク			坐			婦	(65×54cm)	1913年作
22	中	沢	弘	光		「思	い	出	」	(69×35cm)	1909年作
23	石	川	寅	治		農	事	多	忙	(91×117cm)	1947年作
24	吉	田		博		奔			流	(97×130cm)	1936年作
25			ク			風			景	(33×45cm)	
26			ク			ウ	ダイ	プ	ール	(33×45cm)	1931年作
27	小	杉	放	庵		山	幸	彦		(192×291cm)	1917年作
28	山	下	新	太	郎	ハ			ラ	(46×38cm)	
29	石	井	柏	亭		傘	松	(ナ	ボ	(50×60cm)	1923年作
30	坂	本	繁	二	郎	自	画	像		(45.5×37.5cm)	1929年作
31			ク			少			女	(41×33cm)	1923年作
32			ク			放	牧	三	馬	(79.5×99cm)	1932年作
33			ク			風	の	海		(24×33cm)	
34	和	田	三	造		海				(106×197cm)	
35			ク			教	会	の	見	(31×41cm)	



36	辻		永	フォントネ・オ・ローズの春	(27×36.5cm)	1921年作
37		ク		春 (パリ 郊外)	(53×72.5cm)	
38	青	山	熊 治	男 の 像	(91×61.5cm)	
39	藤	田	嗣 治	女 と 猫 (墨 線)	(43×50cm)	
40		ク		裸 婦	(34.5×46.5cm)	1919年作
41	小	出	楠 重	裸 婦	(70×46.5cm)	1925年作
42	遠	山	五 郎	婦 人 読 書 図	(80×65cm)	1922年作
43	安	井	曾 太 郎	人 ん ご	(31×51.5cm)	
44		ク		木 版 画 10点		
45	梅	原	龍 三 郎	ナポリよりソレントを望む	(45.5×61cm)	1921年作
46	片	多	徳 郎	芙 蓉	(45.5×37.5cm)	1924年作
47	岸	田	劉 生	麗 子 坐 像	(34×47cm)	1920年作
48	長	谷	川 利 行	動 物 園 風 景	(45×53cm)	
49	国	吉	康 雄	寝 た る 女	(41×76cm)	1929年作
50	児	島	善 三 郎	ト レ ド 風 景	(50×100cm)	
51	林		倭 衛	サント・ヴィクトアール山	(32×41cm)	
52		ク		風 景	(45.5×54.5cm)	
53	古	賀	春 江	素 朴 な 月 夜	(116.8×91cm)	1929年作
54		ク		鳥 籠	(111×145.5cm)	ク
55		ク		単 純 な 哀 話	(116.8×91cm)	1930年作
56		ク		厳 し き 伝 統	(111×145.5cm)	1931年作
57		ク		感 傷 の 静 脈	(116.8×91cm)	ク
58		ク		少 女	(116.8×91cm)	
59	佐	伯	祐 三	ガ ラ ー ジ ュ	(60×73cm)	1927～1928年作
彫 刻						
1	バ	リ	ー	牛	(ブロンズ20.5cm)	
2	ロ	ダ	ン	ビュヴィス・ド・シャヴァンヌ	(ブロンズ 51cm)	1892年作
3	ポ	ン	ボ	鳩	(ブロンズ27.4cm)	
4	デ	ス	ビ	女 の 顔	(ブロンズ 27cm)	
5	ザ	ッ	キ	三 美 神	(真 鍮 77cm)	
6	戸	張	弧	裸 婦	(ブロンズ 24cm)	
7	藤	川	勇 造	臥 裸 婦	(ブロンズ 19cm)	1930年作

## 青木 繁・坂本繁二郎作品展

(8月11日—9月30日)

当館主催、福岡県教育委員会、久留米市教育委員会後援

当館オ1、2、3陳列室に於て開催、青木 繁作品47点、坂本繁二郎作品52点を陳列した。

青 木 繁 作 品			坂 本 繁 二 郎 作 品			
1	ラ	ン プ (水 彩)	1899年頃作	1	刈 入 れ (水彩)	1898年作
2	男	半 裸 像 (ク)	1901年頃作	2	秋 の 朝 日 (油彩)	1899年作
3	小	諸 宿 外 (鉛 筆)	1902年作	3	北茂安村の一部 (ク)	1907年作
4	秋	の 夜 (ク)	ク	4	張 り 物 (ク)	1910年作
5	閑	威 弥 尼 (水 彩)	1903年作	5	海藻とりの海女 (ク)	1912年作
6	輪	転 (油 彩)	ク	6	魚を持って来た海女 (ク)	1913年作
7	自	画 像 (ク)	ク	7	犬のいる 風景 (水彩)	ク
8	享	楽 (ク)	1903～4年作	8	海 岸 の 牛 (油彩)	1914年作
9	風	景 (扇 面)	1904年作	9	嵐 の 海 (ク)	1915年作
10	女	の 顔 (羽子板)	ク	10	牛 (ク)	ク
11	春	(水 彩)	ク	11	母 子 (木炭)	1916年作
12	丘	に 立 つ 人 (ク)	ク	12	少 女 (油彩)	1923年作
13	か	る た (ク)	ク	13	帽子を持てる女 (ク)	ク
14	か	る た (ク)	ク	14	家 政 婦 (ク)	1927年作
15	木	立 (油 彩)	ク	15	母 の 像 (ク)	ク

16	天 平 時 代 (油 彩)	〃	16	春 郊 牧 牛 (油彩)	1929年作
17	海 の 幸 ( 〃 )	〃	17	自 画 像 ( 〃 )	〃
18	海 ( 〃 )	〃	18	自 画 像 ( 〃 )	1930年作
19	海 ( 〃 )	〃	19	白 馬 ( 〃 )	〃
20	農 家 ( 〃 )	〃	20	黄 馬 ( 〃 )	〃
21	扇 面 ( 書 )	〃	21	放 牧 三 馬 ( 〃 )	1932年作
22	水 浴 (水 彩)	1904~5年作	22	馬 ( 〃 )	1933年作
23	海 景 (油 彩)	〃	23	馬 ( 〃 )	1934年作
24	光 明 皇 后 ( 〃 )	1905年作	24	繫 馬 ( 〃 )	〃
25	雪 ( 〃 )	1906年作	25	放 牧 二 馬 ( 〃 )	1935年作
26	神 話 ( 〃 )	〃	26	松 岡 馬 ( 〃 )	1936年作
27	日 本 武 尊 ( 〃 )	〃	27	麿 の 白 馬 ( 〃 )	1937年作
28	狂 女 (水 彩)	〃	28	二 繫 馬 ( 〃 )	1939年作
29	わだつみのいろこの宮 (油彩)	1907年作	29	柿 ( 〃 )	〃
30	筑 肥 平 野 ( 〃 )	1908年作	30	柿 と 栗 ( 〃 )	〃
31	月 下 滞 船 ( 〃 )	〃	31	窓 の 馬 ( 〃 )	1940年作
32	秋 声 ( 〃 )	〃	32	鶴 卵 ( 〃 )	1942年作
33	白 壁 の 家 ( 〃 )	1909年作	33	砥 石 ( 〃 )	1943年作
34	小 城 肥 街 景 ( 〃 )	〃	34	水 指 ( 〃 )	〃
35	筑 肥 風 景 (パステル)	〃	35	柿・梨・りんご ( 〃 )	〃
36	虹 の 松 原 (油 彩)	〃	36	馬 ( 〃 )	〃
37	風 景 ( 〃 )	1910年作	37	柿 ( 〃 )	1944年作
38	風 景 ( 〃 )	〃	38	八 女 風 景 ( 〃 )	1946年作
39	犬 ( 〃 )	〃	39	香 煙 ( 〃 )	1947年作
40	庭 の 雪 ( 〃 )	〃	40	ざ ぼ ん な ど ( 〃 )	〃
41	夕 焼 の 海 ( 〃 )	〃	41	能 林 面 謡 本 馬 ( 〃 )	〃
42	朝 天 草 風 景 ( 〃 )	〃	42	能 林 面 謡 本 馬 ( 〃 )	〃
43	筑 後 風 景 ( 〃 )	〃	43	能 林 面 謡 本 馬 ( 〃 )	1950年作
44	筑 肥 風 景 ( 〃 )	〃	44	能 林 面 謡 本 馬 ( 〃 )	1951年作
45	筑 肥 風 景 ( 〃 )	〃	45	能 水 指 面 ( 〃 )	1952年作
46	筑 肥 風 景 ( 〃 )	〃	46	能 水 指 面 ( 〃 )	〃
番外	天 平 の 女 (素 描)	〃	47	能 水 指 面 ( 〃 )	1953年作
			48	能 水 指 面 ( 〃 )	〃
			49	能 水 指 面 ( 〃 )	1954年作
			50	能 水 指 面 ( 〃 )	〃
			51	能 水 指 面 ( 〃 )	〃
			52	能 水 指 面 ( 〃 )	1956年作

## 桃山障屏画名作展

(10月11日—11月11日)

当館主催、当館才1、2陳列室に於て開催。

1	松 林 図 屏 風	伝、土 佐 光 信 筆	金地着色、六曲一隻	東京国立博物館蔵
2	繫 馬 図 屏 風		紙本着色、六曲一双	東京国立博物館蔵
3	夕顔瓢箪図屏風	伝、狩 野 永 徳 筆	金地着色、六曲一双	高 橋 一 郎 氏蔵
4	琴棋書画図屏風	海 北 友 松 筆	紙本着色、六曲一双	京都市 霊洞院蔵
5	柳橋水車図屏風		金地着色、六曲一双	京都国立博物館蔵
6	洛中洛外図屏風		金地着色、六曲一双	船 木 栄氏蔵
7	祇園祭礼図屏風		紙本着色、六曲一隻	東京国立博物館蔵
8	犬 追 物 図 屏 風		紙本着色、六曲一双	東京国立博物館蔵
9	四季竹図屏風		金地着色、六曲一双	京都市 高台寺蔵
10	牡丹唐獅子図屏風	伝、狩 野 山 楽 筆	金地着色、四曲一双	京都市 本法寺蔵
11	梅 竹 菊 図 襖		金地着色、八面	京都市 宝蔵寺蔵
12	四季草花図屏風	伊 年 筆	紙本着色、六曲一双	東京国立博物館蔵
13	猿 図 屏 風	伝、尾 形 光 琳 筆	金地着色、二曲一隻	東京国立博物館蔵
14	皇居襖絵下図		紙本着色、二六図	東京国立博物館蔵

# 世の人々の楽しみと幸福の爲に 石橋正二郎

(石橋文化センター正門の題字)

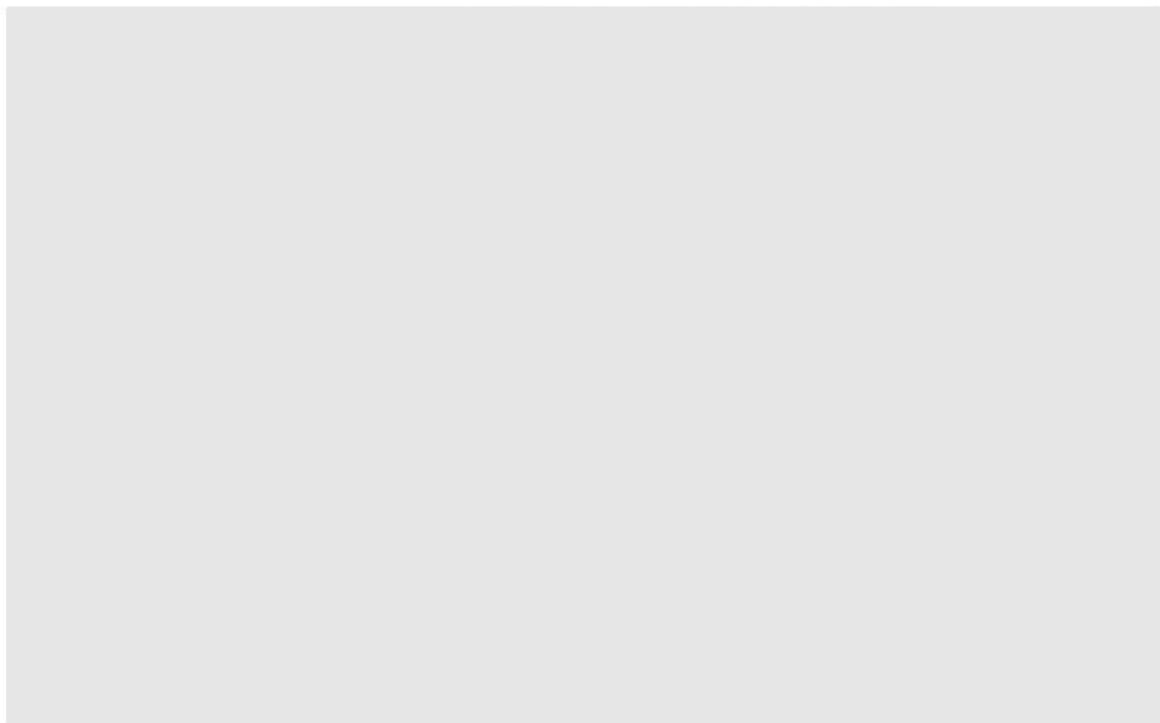
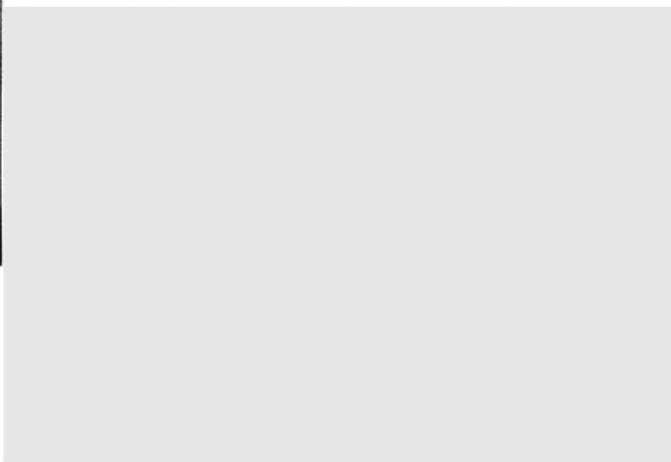


石橋文化センター寄贈並に開園式に於て  
寄贈の辞を述べる石橋正二郎氏

## 石橋美術館の開館

昭和31年4月26日

美術館入口のテープを切られる秩父宮妃殿下



石橋文化センター全景（朝日新聞社提供）

石橋文化センター寄贈並に開園式に於ける  
秩父宮妃殿下の御言葉

石橋文化センターの寄贈（久留米市に）  
並びに開園式

美術館々内を御覧になる秩父宮妃殿下  
御案内は左より河北倫明、富永惣一、  
嘉門安雄の諸氏

美術館をおでましになる秩父宮妃殿下  
右は石橋正二郎氏

坂本画伯と旧師森三美の未亡人との対面

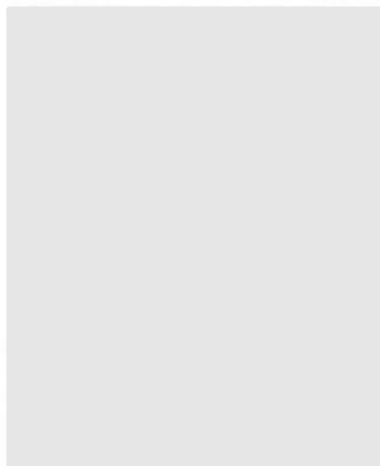
1

坂本画伯を囲んでの記者招待

2



3



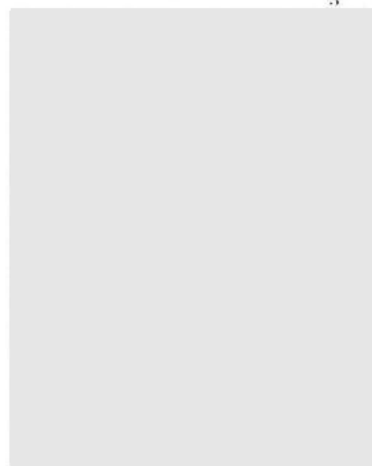
4

写真3 青木 繁自画像

4 坂本繁二郎自画像

5 初めて公開された青木繁作  
「天平の女」素描

5



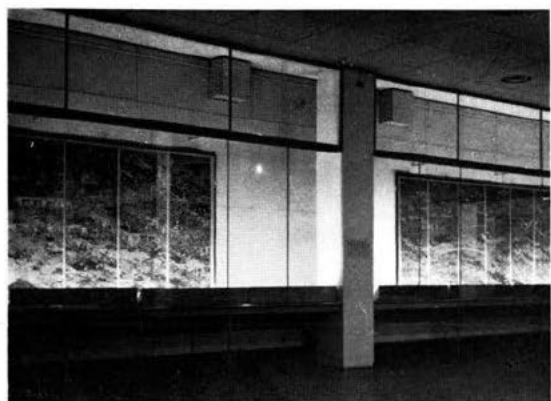
6

写真 6 旧作「放牧三馬」他2点の作品に補筆中の  
坂本画伯（9月6日当館に於いて）

7 55年ぶりに公開された坂本繁二郎作「刈入れ」

7

青木 繁・坂本繁二郎作品展（8月11日—9月30日）



1



2

## 桃山障屏画名作展

(10月11日—11月11日)

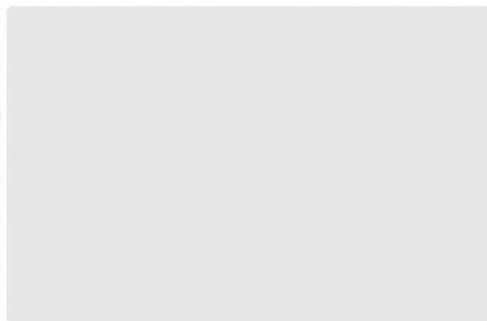
写真 1 洛中洛外図屏風

2 牡丹唐獅子図屏風

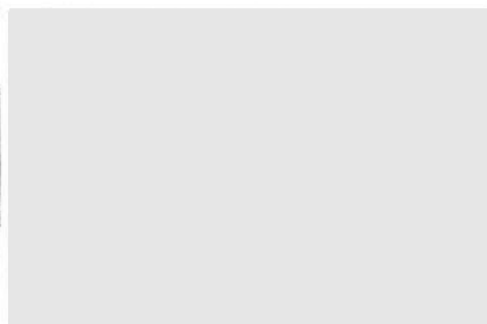


3

5



4



6

写真 3 繫馬図屏風

4 会場風景

5 琴棋書画図屏風

6 会場風景

# 安井曾太郎遺作展 (11月16日—12月2日)

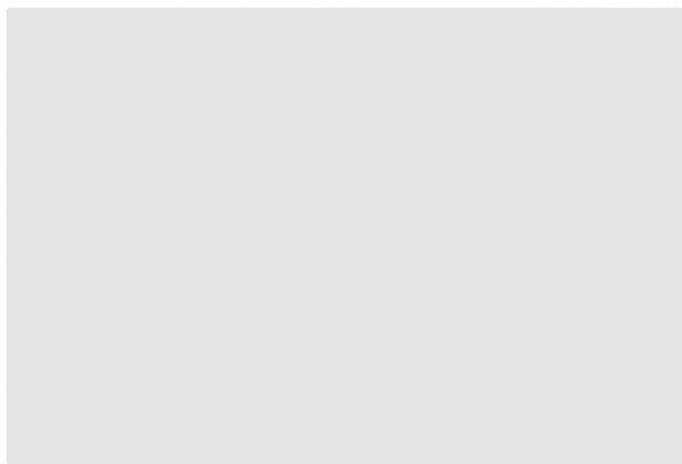


1



2

- 写真 1 安井画伯の遺品  
2 会場風景  
4 秋の城山 (絶筆)



3

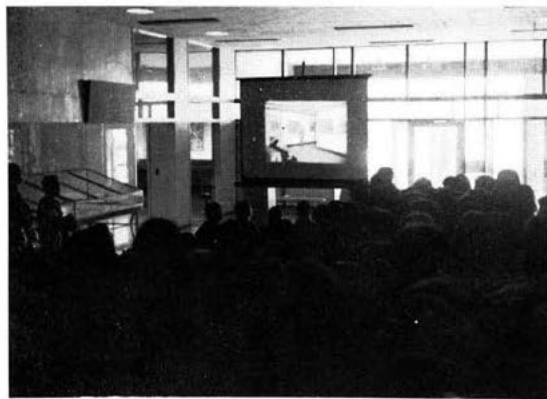
- 写真 3 安井画伯の遺影と対面の安井はま未亡人  
5 会場風景  
6 スライドによる作品解説



4



5



6

# 明治・大正の洋画名作展

(12月7日—2月10日)



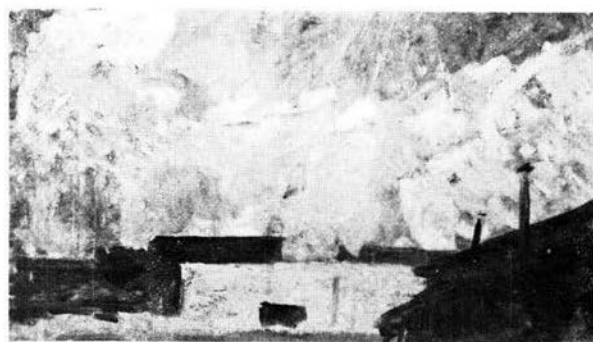
1

写真 1 浅井 忠 縫物



2

2 黒田清輝 ブレハの少女



3

写真 3 藤島武二 雲

4 岡田三郎助 水浴の前

5・6 会場風景



4



5



6





1

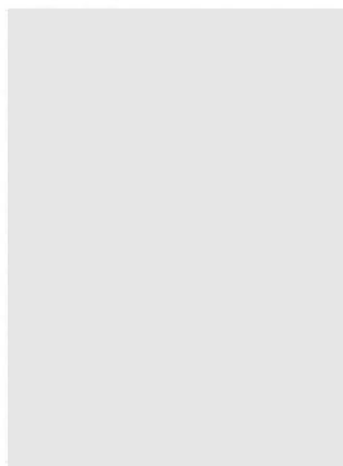


2

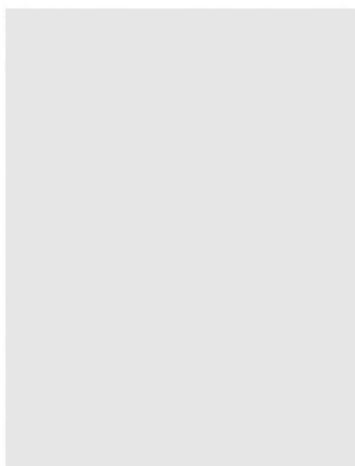
# 巨匠ブルデル絵画・彫刻展

(2月12日ー3月13日)

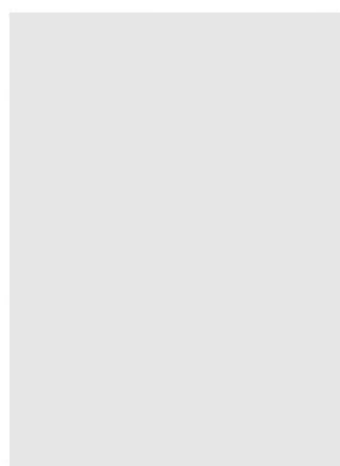
- 写真 1・2 会場風景  
 3 風の中のベートーヴェン  
 4 年とったバックント  
 5 ブルデル  
 6 ヘラクレス  
 7 小さいバックント  
 8 マリア像



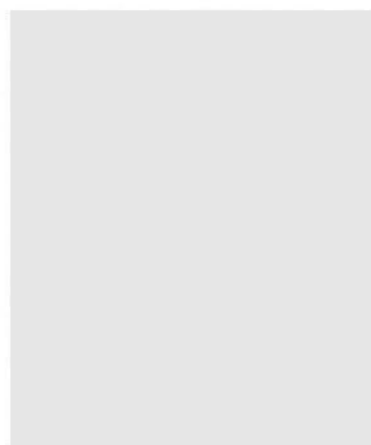
3



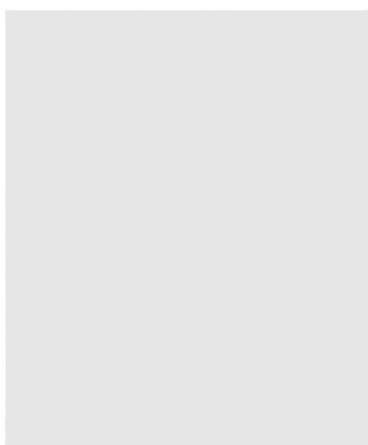
4



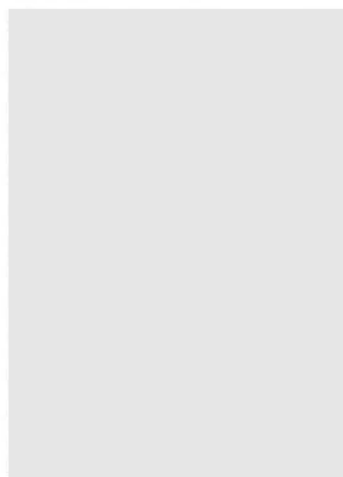
5



6



7



8

## 美術講座・其の他



美術講座「日本装飾画の芸術性」10月11日  
講師 野間清六氏

土曜日・日曜日には陳列作品解説が行われる。



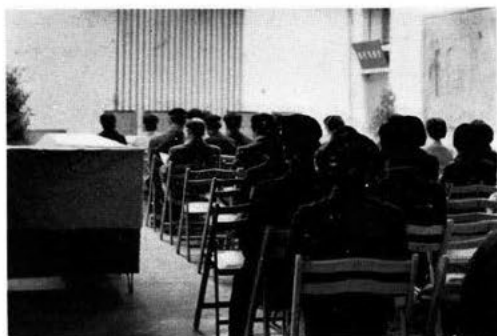
2月17日

講師 豊田勝秋氏

美術講座「彫刻の始めから、終りまで」

美術講座「近代絵画に就いて」3月17日

講師 海老原 喜之助氏



毎月3土曜日には、LPレコード  
コンサートが行われる。



# 安井曾太郎遺作展

(11月16日—12月2日)

大原美術館、当館共同主催

当館全陳列室に於て開催、オ2陳列室中央には画架、絵具箱、パレット、椅子、  
静物台、ブルース等の遺品を陳列した。

## 油 彩 作 品

1	自 画 像	1906年作	31	奥入瀬の溪流	1933年作
2	〃	1908年作	32	風景	〃
3	農 夫 家 像	1909年作	33	薔 薇	1934年作
4	農 夫 像	〃	34	金 器	〃
5	田舎の寺 (垣)	〃	35	松 と 睡 蓮	1935年作
6	農村風景 (垣)	1910年作	36	菊	1936年作
7	蘆屋の庭	〃	37	薔 薇	〃
8	巴里の緑日	1912年作	38	承德の喇嘛廟	1937~8年作
9	女の顔	〃	39	果 物 (鉢入)	1937年作
10	水浴群像	1914年作	40	バラソルの女	1940年作
11	湯崎風景	1915年作	41	焼岳 (上高地)	1941年頃作
12	樹蔭	1919年作	42	穂高の秋	1941年作
13	裸婦	1920年作	43	静 物 (桃)	〃
14	臥 裸 婦	1923年作	44	読 書	1942年作
15	黒き髪の女	1924年作	45	大 観 先 生	1943~6年作
16	ダ リ ア	1925~6年作	46	連 雲 の 町	1944年作
17	画 室	1926年作	47	桜	1946年作
18	林 橋 と 苺	1927年作	48	藤 山 氏 像	1946~8年作
19	初夏	〃	49	化粧する女	1949年作
20	京都風景	〃	50	孫	〃
21	花と少女	1928年作	51	孫	1950年作
22	坐 像	1929年作	52	画 室 に て	1951年作
23	熱海風景	〃	53	薔 薇	1952年作
24	アネモネ	1930年作	54	腰かける裸婦	〃
25	外房風景	1931年作	55	腰かけのポーズ	1953年作
26	〃	〃	56	銀襖の前の静物	1954年作
27	薔 薇	〃	57	薔 薇	〃
28	ポーズする裸婦	1932年作	58	〃	〃
29	ば ら	〃	59	メロンとレモン	1955年作
30	モ デ ル	1933年作	60	秋の城山 (絶筆)	〃

## 素描、淡彩素描作品

1	浅井塾時代の素描	1905年作	8	米の宮風景	1947年作
2	婦 人 像	1940年作	9	湯河原の秋	1951年作
3	傘を持つ人	〃	10	湯河原風景	1952年作
4	オロチオン	1943年作	11	裸 婦	〃
5	鏡の前	〃	12	鯉	1955年作
6	万 寿 山	1944年作	13	秋の城山 (絶筆)	〃
7	寄 居 風 景	1945年作			

## 文芸春秋表紙絵原画

1	柿	1952年作	6	女 と 花	1953年作
2	饅 頭	1953年作	7	栗	〃
3	銀 化 せる 鯛	〃	8	紅 葉 錦	〃
4	カットグラスの花入	〃	9	銀 座 の 雨	〃
5	溪 流	〃	10	琴	1954年作

11	庭		1954年作	21	母		1955年作
12	犬		〃	22	みだれ	箱	〃
13	薔	薇	〃	23	初	夏	〃
14	温	泉 旅	〃	24	ペルシャの	壺	〃
15	内	海上	〃	25	花	火	〃
16	雨	の 天主	〃	26	市 街	風景	〃
17	鏡	の 堂	〃	27	少女	と 犬	〃
18	庭		1955年作	28	菊		〃
19	黒	卓 と 大	〃	29	画 室	の 窓	〃
20	室	内	〃				

## 明治・大正の洋画名作展

(12月7日～2月10日)

当館主催

当館より1、2陳列室に於て開催、明治時代の作品41点、大正時代の作品33点を陳列した。

### 明治時代

1	百武兼行	臥 裸 婦	1881年頃
2	原田直次郎	童 女 図	1885年頃
3	中丸精十郎	滝	1890年頃
4	黒田清輝	針 仕 事	1890年作
5	〃	ブレハの少女	1891年作
6	〃	鉄砲百合	1910年作
7	〃	秋の山路	1912年作
8	浅井 思	縫 物	1902年作
9	青木 繁	輪 転	1903年作
10	〃	春	1904年作
11	〃	海 景	〃
12	〃	光明皇后	1905年作
13	〃	月下滞船	1909年作
14	岡田三郎助	バラの少女	1901年作
15	和田英作	婦人読書図	1902年作
16	藤島武二	天平の面影	〃
17	〃	自画像	1904年作
18	〃	チャチャ	1906年作
19	〃	黒 扇	1906年作
20	〃	ヴェルサイユ風景	〃
21	〃	噴水のある池	〃
22	〃	ヴィラデステの池	〃
23	〃	ルチエルン	〃
24	〃	糸 杉	〃
25	〃	ボンペイ	〃
26	〃	ボンペイ遺蹟	〃
27	〃	池	〃
28	〃	糸 杉	〃
29	〃	ナポリの湾	〃
30	〃	ネミ湖	〃
31	〃	瑞西風景	〃
32	〃	イタリーの池	〃
33	〃	池畔の女	〃
34	〃	半裸婦人像	〃
35	〃	空	〃
36	〃	雲	〃
37	〃	ローマの遺蹟	〃

38	藤島武二	ローマの寺院	1906年作
39	〃	ローマ郊外	〃
40	中村 彝	自画像	1910年作
41	中沢弘光	「思ひ出」下図	〃

### 大正時代

1	満谷国四郎	ブルターニュ風景	1913年作
2	〃	座 婦	〃
3	〃	裸 婦	1925年作
4	〃	裸 婦	〃
5	〃	脱 衣	1926年作
6	安井曾太郎	水浴群像	1914年作
7	山下新太郎	供 物	1915年作
8	坂本繁二郎	嵐の海	〃
9	〃	少女	1923年作
10	岡田三郎助	髪すく女	1915年作
11	〃	水浴の前	1916年作
12	小杉 未醒	山 幸彦	1917年作
13	岸田 劉生	麗子坐像	1920年作
14	梅原龍三郎	ナポリより ソレントを望む	1921年作
15	辻 永	春	〃
16	〃	フオントネ・オ ・ローズの春	〃
17	青山 熊治	男 の 像	〃
18	中沢弘光	ローマ	1921年作
19	〃	ヴェニス	〃
20	〃	〃	〃
21	〃	コロンボ	〃
22	〃	ナポリ	〃
23	〃	ベルギー	〃
24	〃	ピサ	〃
25	〃	ミラノ	〃
26	遠山五郎	婦人読書図	1922年作
27	石井 柏亭	傘松(ナポリ)	1923年作

28	古賀 春江	海水浴の女達	1923年作	31	小出 檜重	裸 婦	1925年作
29	〃	海 女	〃	32	〃	裸 婦 素 描	1926年作
30	片多 徳郎	芙 蓉	〃	33	藤田 嗣治	インキ壺の静物	〃

## 巨匠ブルデル絵画・彫刻展

(2月12日～3月13日)

ブリヂストン美術館、当館共同主催、朝日新聞社、スランス大使館、福岡県教育委員会、久留米市教育委員会後援  
当館第1、2陳列室、中央ホールに於て開催、フランス国立ブルデル美術館提供の彫刻28点、絵画30点を陳列した。

彫 刻				絵 画			
1	うずくまる浴女 (ブロンズ)	1906～7年作		1	イ サ ド ラ ・ ダ ン カ ン (グアッシュ)		
2	雲 ( 〃 )	1905～7年作		2	〃 ( 〃 )		
3	り ん ご ( 〃 )	1907年作		3	〃 (ペ ン)		
4	木 の 精 ( 〃 )	1929年作		4	踊 る イ サ ド ラ ( 〃 )		
5	ヴィナスの誕生 ( 〃 )	〃		5	〃 ( 〃 )		
6	サントオル ( 〃 )	1914年作		6	〃 ( 〃 )		
7	マ リ ア ( 〃 )	1922年作		7	〃 ( 〃 )		
8	〃 (大 理 石)	〃		8	〃 ( 〃 )		
9	ペネロープ (ブロンズ)	1907～12年作		9	レ ダ と ゼ ウ ス (グアッシュ)		
10	果 物 ( 〃 )	1911年作		10	レ ダ と 白 鳥 ( 〃 )		
11	ヘラクレス ( 〃 )	1909年作		11	〃 ( 〃 )		
12	力 (アルヴェアル将軍の記念碑) (〃)	1915年作		12	〃 ( 〃 )		
13	自 由 ( 〃 ) (〃)	1916年作		13	ラ ン ス 大 伽 藍 の 殉 教 者 ( 〃 )		
14	雄 弁 ( 〃 ) (〃)	〃		14	〃 ( 〃 )		
15	勝 利 ( 〃 ) (〃)	1915年作		15	〃 ( 〃 )		
16	可愛いエロス ( 〃 )	1914年作		16	裸 婦 (ペ ン)		
17	セレネー (鍍金) ( 〃 )	1917年作		17	〃 ( 〃 )		
18	供 物 ( 〃 )	1912年作		18	〃 ( 〃 )		
19	年とったバックアント ( 〃 )	1903年作		19	〃 ( 〃 )		
20	バックアント ( 〃 )	1907年作		20	〃 ( 〃 )		
21	エロスをささげるバックアント (〃)	1920年作		21	〃 ( 〃 )		
22	物質を支配する精神 ( 〃 )	1911年作		22	傷つける精を運ぶサントオル ( 〃 )		
23	憩える女彫刻家 ( 〃 )	1905～8年作		23	精とともにいる彫刻家サントオル ( 〃 )		
24	ブルデル ( 〃 )	1907年作		24	精を運ぶサントオル ( 〃 )		
25	風の中のベートルヴェン ( 〃 )	1904～8年作		25	裸 婦 ( 〃 )		
26	ド ー ミ エ ( 〃 )	1925年作		26	庭 ( 〃 )		
27	エ ロ ス ( 〃 )	1929年作		27	墓 場 の 精 ( 〃 )		
28	小さいバックアント ( 〃 )	1906年作		28	埋 葬 さ れ た エ ロ ス ( 〃 )		
				29	イ サ ド ラ ・ ダ ン カ ン ( 〃 )		
				30	白 鳥 の 死 (鉛 筆)		

## 各種行事について

当館では、展覧会期中毎週土曜日、日曜日に定期的に陳列作品の解説を行うと共に、機会ある度に美術講座を開催して、美術知識の普及を計り、また毎週土曜日には文化映画、美術スライドを上映して美術への関心を高めることに努力している。その他毎月一回LPレコードコンサートや、館外での美術映画・スライドの上映を行っている。

## 1956年度 美術講座

開催 月日	講 座	題 名	講 師	開催 月日	講 座	題 名	講 師
4.26	開館記念 講演会	近代絵画	富永 惣一	10.11	オ4回	日本装飾画の芸術性	野間 清六
		ヨーロッパ近代絵画 (スライド使用)	嘉門 安雄	11.18	オ5回	映画「桃山美術」	谷口 鉄雄
		日本近代絵画(ク)	河北 倫明	12.9	オ6回	安井曾太郎の芸術	谷口 鉄雄
		映画「名画の魅力」に就て	谷 信一			オートスライド「安井曾太郎」	
7.7	オ1回	映画「名画の魅力」		2.12		原始生活と芸術(スライド使用)	鏡山 猛
		近代絵画の動向(スライド使用)	谷口 鉄雄			映画「ブルデル」に就て	岩佐 新
		映画「美術家訪問」				映画「ブルデル」	
		「土の芸術」				「マイヨール」	
8.11	オ2回	青木繁と坂本繁二郎の芸術に就て	河北 倫明	2.17	オ7回	「ゴシック美術」	
		青木繁と坂本繁二郎の生活に就て				「キュービズム」	
			岸田 勉			彫刻の始めから終りまで(実技公開)	豊田 勝秋
9.1	オ3回	青木繁私見	丸山 豊			映画「ブルデル」	
		映画「坂本繁二郎」				「マイヨール」	
		「梅原龍三郎」		3.17	オ8回	「キュービズム」	
						近代絵画に就て	
						一創作者からの発言—	海老原喜之助

## 1956年度 上映映画並美術スライド

映 画	美術スライド
7.7 「美術家訪問」「土の芸術」	8.18 「日本の彫刻」
7.14 「古都奈良京都」「平和の力」	9.15 「ルーヴル美術館」
7.21 「アメリカ国立美術館」「児童博物館」	10.6 石橋コレクションより「近代フランス絵画」
7.28 「子供動物園」「民間消防隊」	10.20 「桃山時代の障屏画」
8.25 「野球親善使節」「暴風圏」	10.27 「桃山時代の障屏画」
9.1 「坂本繁二郎」「梅原龍三郎」	11.3 「桃山時代の障屏画」
9.8 「画家ドン・キンマン」「海は我が故郷」	11.10 「桃山時代の障屏画」
9.22 「画家グランド・ウッド」「アメリカ便り」	11.18—12.2.連日(安井曾太郎遺作展期間)
9.29 「四十四の眼」	オートスライド「安井曾太郎」
10.11 「桃山美術」	12.8 「明治・大正の洋画名作」
11.17 「エスキモーの生活」「成長への設計」	12.15 「明治・大正の洋画名作」
	1. 5 「日本の絵画史」(1)
	1.12 「日本の絵画史」(2)
2.12 「ブルデル」「マイヨール」「ゴシック美術」	1.19 「日本の絵画史」(3)
「キュービズム」	1.26 「日本の絵画史」(4)
2.16, 17, 23 3.2, 9 「ブルデル」「マイヨール」	3.16 「イタリルネッサンスと15.16.17世紀の
「キュービズム」	日本美術
	3.30 「近代日本画」「日本の陶磁」

## 1956年度 階下ギャラリー展覧会

期 間	名 称	内 容	備 考
6月1日—6月3日	ナショナル電化モデル展示会	電 気 器 具	
6月10日—6月12日	久留米大学航空部 航空写真展示会	航 空 写 真	
7月19日—7月22日	文化センター 写生会 児童作品展	児 童 画	
9月19日—9月23日	ガ ラ ン ス 会 作 品 展	油 絵	佐賀大学教育学部美術科グループ展
10月16日—10月22日	二 科 商 業 美 術 展	商 業 美 術	二科商業美術連盟九州地区
11月1日—11月18日	菊 作 会 花 二 人 展	油 絵	
11月19日—11月25日	撞 盆 栽 真 部 写 真 展	写 真	
11月27日—12月8日	久 留 米 大 学 写 真 部 写 真 展	写 真	
12月11日—12月15日	学 大 美 術 展	油 絵、彫 刻	学大久留米分校美術科卒業記念展
2月1日—2月5日	梅 ノ チ オ 会 版 画 展	版 画	
2月13日—2月29日	深 見 和 成 遺 作 展	油 絵	
2月19日—2月29日			
3月30日—4月3日			



ISHIBASHI ART GALLERY

NONAK-MACHI, KURUME, FUKUOKA, JAPAN



久留米市 野中町 石橋文化センター

石 橋 美 術 館