

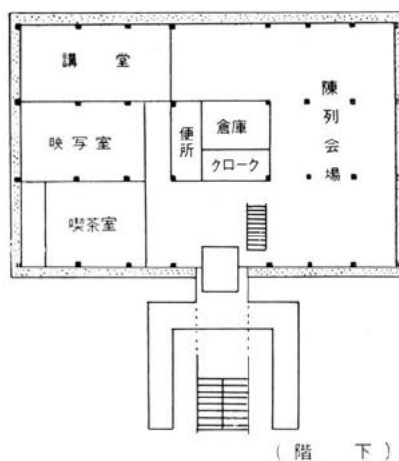
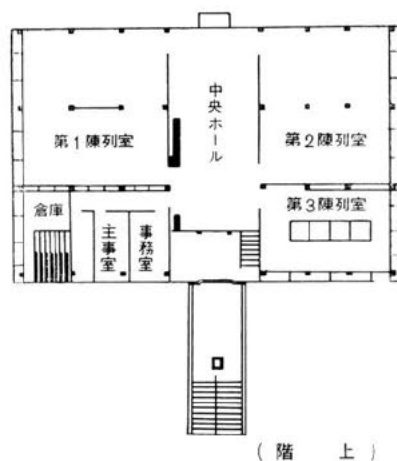
1958

石橋美術館  
館報

No. 2

## 目 次

1	設 立 趣 旨	1
2	位 置・設 備	1
3	機 構・運 営	1
4	開館時と入館料	2
5	1957年度入場者一覧	2
6	1957年度開催展覧会一覧	3
7	開館一周年記念現代日本絵画展… 特別陳列 近代フランス絵画の名作	3
8	西洋創作版画展	3
9	ピカソ展	5
10	フランス・イタリア写真展	9
11	旧松方コレクション展	11
12	国立近代美術館所蔵 日本近代洋画展	11
13	梅原龍三郎展	12
14	冬の展覧 一常設展示	12
15	ユーゴスラビア中世壁画展	14
16	西日本洋画新人秀作展	15
17	1957年度各種行事について	16
18	美 術 講 座	16
19	美術講演と映画の会	17
20	上映映画並スライド	17
21	階下ギャラリー展覧会	17
22	音楽講座並レコードコンサート	17



## 設 立 趣 旨

石橋美術館は、石橋正二郎氏が、昭和31年4月26日、ブリヂストンタイヤ株式会社創立25周年を記念して社会公共と文化向上のために、氏の郷土である久留米市に寄贈した石橋文化センターの中心施設として開設されたものである。

## 位 置・設 備

- 名 称——本美術館は「石橋美術館」と称し、英文では「ISHIBASHI ART GALLERY」と記す。これは設立者石橋正二郎氏を記念したものである。
- 位 置——福岡県久留米市野中町石橋文化センター内。
- 面 積——490坪 鉄筋コンクリート二階建。
- 部 屋 割——階上 オ一陳列室 オ二陳列室 オ三陳列室 中央ホール 事務室 主事室 倉庫 洗面室  
階下 オープンギャラリー 講堂 映写室 喫茶室 荷物預所 便所 倉庫
- 照 明——蛍光灯 白熱灯併用
- 換 気——送風機による強制換気及び湿度調整

## 機 構・運 営

本美術館は、久留米文化振興会がこれを経営し、その運営は、運営委員会に委ねられている。機構は次表の通り。

### 久留米文化振興会

会 長	杉 本 勝 次						
副 会 長	石 橋 幸 八	本 村 恒 次 郎	龍 頭 文 吉 郎				
常 務 理 事	青 木 重 憲						
理 事	秋 山 久 人	板 垣 政 参	井 上 伝	牛 島 慶 二	岡 部 平 太		
	倉 富 正 月	安 田 理 雄	渡 辺 一	高 木 巖			
監 事	浅 田 昇	斎 田 勇					

### 石 橋 美 術 館

顧 問	細 川 護 立	坂 本 繁 二 郎	杉 本 勝 次
参 与	豊 田 勝 秋	海 老 原 喜 之 助	

### 運 営 委 員 会

委 員 長	石 橋 幹 一 郎						
委 員	団 伊 能	富 永 惣 一	谷 信 一	嘉 門 安 雄	河 北 倫 明		
	谷 口 鉄 雄	伊 原 宇 三 郎	猪 熊 弦 一 郎	岩 佐 新			
主 事	(欠員)						
主 事 補	(学芸員) 増 田 洋	囑 託 岸 田 勉					

## 開館時と入館料

開 館 時 間    午前9時—午後5時30分（4月1日—9月31日）

午前9時30分—午後5時（10月1日—3月31日）

休        館    年末 12月28日より    年始 1月4日まで    別に陳列替のため臨時休館あり

入 館 料			団 体（30名以上）		
個 人					
一	般	40円	一	般	30円
大学・高校生		30円	大学・高校生		20円
中学・小学生		20円	中学・小学生		10円

保護者同伴に限り未就学児無料、尚特別展の時には料金の変更を行うことがある。

## 1957年度入場者一覧

月別	開館日数	個 人			団 体			フリース パス	計	一日平均
		一 般	大 学 高校生	中 学 小学生	一 般	大 学 高校生	中 学 小学生			
4	30	5,030	1,807		1,761	597		197	9,442	315
5	31	4,589	1,042		2,775	2,797		527	11,730	380
6	30	3,055	702		809	746		152	5,464	182
7	31	2,186	752	192	1,129	391	40	110	4,800	155
8	31	3,388	1,370	895	432		271	227	6,583	212
9	30	5,700	1,038	516	1,779	696	1,829	333	11,896	397
10	30	4,315	845	387	2,047	490	1,828	240	10,152	338
11	29	4,237	734	337	1,765	1,536	290	320	9,219	318
12	25	1,198	211	107	209		321	111	2,157	86
1	28	1,576	346	135	501	157		103	2,823	101
2	28	2,041	363	150	1,140	754	99	401	4,948	176
3	29	2,473	819	336	1,206	30	203	305	5,372	185
計	352	39,838	10,029	3,055	15,553	8,194	4,881	3,036	84,586	240

## 1957年度 開催展覧会一覧

展 覧 会 名 称	期 間	日 数	個 人			団 体			フリース パス	計	一日平均
			一 般	大学・ 高校生	中学・ 小学生	一 般	大学・ 高校生	中学・ 小学生			
開館一周年記念現代日本絵 画展 特別陳列近代フランス絵画の名作	3月15日— 5月20日	67	11,742	4,406		5,436	2,163		503	24,250	362
西 洋 創 作 版 画 展	5月21日— 7月20日	61	5,455	1,182		2,596	2,635		575	12,443	204
ピ カ ソ 展	7月21日— 8月11日	22	2,541	1,248	597	414	91	214	137	5,242	238
フランス・イタリア写真展	8月12日— 8月31日	20	1,970	594	490	217		97	133	3,501	175
旧松方コレクション展	9月1日— 9月30日	30	5,700	1,038	516	1,779	696	1,829	338	11,896	397
国立近代美術館所蔵 日 本 近 代 洋 画 展	10月2日— 10月31日	30	4,315	845	387	2,047	490	1,823	240	10,152	338
梅 原 龍 三 郎 展	11月2日— 12月1日	30	4,446	779	373	1,825	1,536	290	347	9,596	320
冬 の 展 観	12月4日— 2月9日	61	2,996	571	255	983	191	321	244	5,561	91
ユーゴスラビア中世壁画展	2月10日— 3月3日	22	1,919	412	123	987	720	99	390	4,650	211
西日本洋画新人秀作展	3月5日— 3月30日	26	2,164	711	314	1,026	30	203	264	4,712	181

## 開館一周年記念 現代日本絵画展

特別陳列 近代フランス絵画の名作

(3月15日—5月20日)

当館主催 会場 オ1・2陳列室

東京国立博物館、東京都美術館の協力を得て行ったものである。

オ3陳列室には近代フランス絵画の名作を展示、これは12月まで常時展観した。

### 日 本 画

〔オ1 回 陳 列〕

1	荒井寛方	龍頭観音	11	川合玉堂	祝捷日
2	荒木十畝	牡に小丹	12	北沢翠雲	扇芳詠
3	秋野不矩	桃春宵	13	小室希干	競花下吟
4	伊藤小坡	連慶	14	児玉倉	牡丹
5	岩田正己	咆哮	15	郷藤浩一	路碧
6	池上秀畝	新優	16	近藤浩一	路仙
7	上村松園	倭鶏	17	島田墨神	書聖
8	奥村土牛	萌豆	18	徳岡貞泉	緋花
9	小倉遊亀	黎明富嶽	19	中村貞以	松葉谷
10	川村曼舟		20	野田九浦	の法難

21 郎潮雪色梅露蒲春雪  
 22 太 瑞 菖 山 白  
 23 模 光  
 24 相春春国白朝花惜青波  
 25 恒雪治甫郎古勢子圓山  
 26 有関明晃八阿晃糸竹鉄  
 27 部本本島平木輪十田野  
 28 服橋橋広福不三三水矢  
 29  
 30

31 夏霽寿 翔夏苑春春波  
 32 舞 里  
 33 吟 萬  
 34 初雪地鴨彩初春到浅春  
 35 村月峰楊豊丘雲人明観  
 36 橋弦秀華 蒼紅丘素大  
 37 野沢川口崎本本城山  
 38 矢矢山山山山山結横  
 39  
 40

〔才 2 回 陳 列〕

1 鳩 子 雪菜園潮 鷄風蓉取 園春鷹春  
 2 桜双島山鯉晴白香春雨和初芙関菊橋群山雪社  
 3 郵篁喬雨三楽虎子風哲華方果富月径草良峰彦  
 4 荻松竹聴栄三小龍南 桂清大恒契古一三紫楯  
 5 田村野田藤納崎端山田島木本野地林口井原  
 6 字上小太加加川川堅勝金鐫木北菊小坂酒榊菅  
 7  
 8  
 9  
 10  
 11  
 12  
 13  
 14  
 15  
 16  
 17  
 18  
 19  
 20

21 寧洲象陵郎嶂郎郎江月洋江甫伊春彦子二穀夫  
 22 哉印岳三翠四青曲桂一春白沙逢敦林堅登忠  
 23 山 咄 本村大 田田田林本月 田口田尾深岡田村  
 24 杉田堂中中西福田豐 前町松案望森山安横吉吉  
 25  
 26  
 27  
 28  
 29  
 30  
 31  
 32  
 33  
 34  
 35  
 36  
 37  
 38  
 39  
 40

日 本 油 彩 画

1 青 山 熊 治 男 の 像  
 2 青 山 義 雄 南 仏アルプス遠望  
 3 浅 井 柏 亨 縫 傘 物 松 忙  
 4 石 井 川 寅 農 事 多 忙  
 5 石 熊 弦 一 猫 と 子 供 達  
 6 猪 熊 龍 三 郎 ナポリよりソレ  
 7 梅 原 喜之助 ポン・サマルタン  
 8 海老原 喜之助 江 の 島 待 春  
 9 大久保 作次郎 髪 の 酒 女 場  
 10 岡 田 三 郎 助 角 の 酒 女 場  
 11 荻 須 高 徳 郎 三 郎 生 則 郎 輝 重 郎  
 12 片 多 山 平 四 郎 生 則 郎 輝 重 郎  
 13 金 山 山 平 四 郎 生 則 郎 輝 重 郎  
 14 加 岸 山 田 下 桂 一 清 楡 太  
 15 岸 木 下 桂 一 清 楡 太  
 16 久 米 田 出 源  
 17 黒 小 絲 源  
 18  
 19  
 20

21 古 賀 春 江 素 朴 な 月 夜  
 22 児 島 善 三 郎 素 ト 山 島 上 幸 の 景  
 23 小 杉 杉 末 万 二 郎 島 画 下 彦  
 24 坂 本 繁 広 助 永 郎 阿 春 婦 人 読 書 園 山  
 25 田 崎 五 弘 不 折 魏 行 衛 武 郎 二 治 雄 子 郎  
 26 中 沢 村 山 川 利 倭 郎 二 治 雄 子 郎  
 27 遠 中 中 長 林 林 福 沢 一 武 嗣 虎 節 四  
 28  
 29  
 30  
 31  
 32  
 33  
 34  
 35  
 36  
 37  
 38  
 39  
 40

41 森田元子 午後の女  
42 安井曾太郎 りんご  
43 山下新太郎 供物

44 吉田博 奔流  
45 和田英作 早春(富士)  
46 和田三造 教会のみえる風景

# 特別陳列

1	コロー	ヴィル・ダブレー	1835年頃作
2	ピサロ	ポントアーズの菜園	1878年作
3	モネ	ヴェニスの夕陽	1908年作
4	シスレー	ブーシヴァール	
5	セザンヌ	水浴群像	1900年作
6	ク	水浴素描	1875年作
7	ゴッホ	花	1836年作
8	ルノアール	カーニユのテラス	1900年作
9	ルッソー	飛行船のある風景	
10	ボナール	ヴェルノン風景	
11	マチス	オダリスク	1926年作
12	ラブラード	シャルトル風景	
13	デュフィ	静物(水彩)	
14	ピカソ	卓子掛の上の静物	1946年作
15	ブラック	梨	
16	ルーオー	風景	1914年作
17	ヴラマンク	風景	1905年作

## 西洋創作版画展

(5月21日—7月20日)

当館主催 会場 1、2陳列室

レムブラントからクラヴァヴェまでの西洋創作版画の400年の歴史を識る内容の高い展観であった。

1	レムブラント	マリヤの死	(39.5×31.5cm)	1639年作	エッチング
2	ク	大きな木と小屋のある風景	(12.5×32 cm)	1641年作	ク
3	ゴッ	「ロス・プロベルピオス」No. 6 狂暴	(24 × 34.5cm)	1810—15年作	ク
4	ク	「ク」No. 13 飛翔	(24 × 34.5cm)	ク	ク
5	ガヴァルニ	「ダブレナチュール」より①歩哨	(23 × 18.5cm)	1857—8年作	石版
6	ク	③「俺にも読めたらこんな本が読んでみたい」	(23 × 18.5cm)	ク	ク
7	ク	③古書道楽	(23 × 18.5cm)	ク	ク
8	ク	④パリの街を広げるのはみんな奥様方のためだ	(23 × 18.5cm)	ク	ク
9	ク	⑤仮装舞踏会のあと	(23 × 18.5cm)	ク	ク
10	ドービニー	牧羊場・朝	(21.7×38 cm)	1860年作	エッチング
11	ク	浅瀬	(30.5×37.5cm)	ク	ク
12	シャヴァン	ノルマンディ	(46 × 39 cm)	1893年作	石版
13	ピサロ	水浴の女	(15.5×22 cm)	1894年作	ク
14	ムーニエ	坑夫	(34 × 54 cm)	1895年作	ク
15	マネ	オダリスク	(12.8×19.9cm)	1877年作	エッチング
16	ク	病み上りの女	(12.8×10 cm)	ク	ク
17	ク	オランピア	(9 × 17.8cm)	1867年作	ク
18	ブラックモン	雄鶏	(33 × 23 cm)	1893年作	ク
19	ク	家鴨	(10.6× 7.6cm)	1890年作	ク
20	ロブス	苦難のマリヤ	(15.1×10.3cm)	1893年作	ク
21	ホイッスラー	衣裳を着けて腰かける女	(22 × 17 cm)	ク	石版
22	ク	鍛冶屋の仕事場	(19 × 16.5cm)	1895年作	ク
23	ファンタン・ラツール	牧歌	(32 × 40.5cm)	1893年作	ク

24	セル	ザ	ン	ヌ	女	の	顔	(13.2×10.8cm)	1873年作	エ ッ チ ン グ	
25			ド	ン		耳		(27 × 25 cm)	1893年作	石 版	
26			ク		仏		陀	(31.7×25 cm)	1895年作	ク	
27	ロ	ク	ダ	ン	ア	ン	リ	・ベック像	(16 × 20.5cm)	1893年作	ドライポイント
28	ク	レ	ー	ン	舞		姫	像	(43.5×31 cm)	1895年作	石 版
29	ゴ	イ	ニ	オ	風		景		(28 × 20 cm)	1890年作	エ ッ チ ン グ
30	ヴ	カ	リ	エ	ネ	リ	・カリエール		(25.2×27.3cm)	1893年作	ク
31	カ	リ	エ	ー	洗		濯	女	(47 × 36 cm)	1895年作	石 版
32	ル	パ	ー	ル	水			浴	(39.5×23 cm)	1893年作	色刷エッチング
33	ベ	ナ	ー	ル	窓	辺に読書する	女		(15.8×24 cm)	1894—5年作	エ ッ チ ン グ
34			ク		来	訪	者		(14 × 19.5cm)	1888年作	ク
35			ク		自	画	像		(36 × 46 cm)	1893年作	石 版
36	ラ	フ	ァ	エ	夜	の	女		(19 × 15.9cm)	ク	エ ッ チ ン グ
37	ブ	モ	ー	ラ	ロ	ー	ト	レ ッ ク 像	(54 × 30 cm)	ク	ク
38	モ	ー	リ	ユ	肖		像		(23 × 13.3cm)	1890年作	ク
39	エ	シ	ニ	ヤ	風		景		(23.2×20 cm)	1894年作	ドライポイント
40	シ	ニ	ヤ	ン	避		民		(27.5×37 cm)	ク	色 刷 石 版
41	ス	タ	ン	ラ	難				(45 × 59 cm)	1915年作	石 版
42	シ	ヤ	ノ	ン	1860年代の衣裳をつけた女				(21.5×25.5cm)	1894年作	ク
43	ロ	ー	ト	レ ッ ク	「レスタンブオリヂナル」				(56.5×64 cm)	1893年作	色 刷 石 版
44			ク		創刊号カバー						
45			ク		「シルベリク」にてボレ				(37.2×26.5cm)	1895年作	石 版
46			ク		ロを踊るランデー						
47			ク		「苦しい時代」のヤース				(32 × 25.8cm)	ク	ク
48			ク		とアントアース						
49	リ	ヴ	イ	エ	カ	ル	ナ	ヴ	(25.8×16.6cm)	1894年作	色 刷 石 版
50			ク		ム	ー	ラン	ルー	(45.8×34.7cm)	1892年作	ク
51	ド	ラ	ー	ト	ア	ン	バ	ッ	(30.2×24.6cm)	1894年作	ク
52	デ	ユ	ラ	ッ	ジュ	ナ	ン	ビー	(19.5×20 cm)	1884年作	エ ッ チ ン グ
53	ヴ	ァ	ロ	ク	ユの茅葺家				(22.3×34.5cm)	1890年作	木 版
54			ク		ブルターニュの海				(32.4×24.3cm)	1894年作	色刷エッチング
55	リ	ケ	ッ	ツ	肖		像		(48 × 36.5cm)	ク	石 版
56	ヴ	イ	ヤ	ー	公		園		(20.5×32.2cm)	1893年作	木 版
57	マ		チ	ス	示	威	運	動	(18 × 23.5cm)	1894年作	ク
58			ク		沐		浴		(9 × 9.5cm)	ク	ク
59			ク		挿		画		(29 × 23.5cm)	1893年作	色 刷 石 版
60	ド			ン	昼		寝		(38.5×27 cm)	ク	色刷エッチング
61	ニ	コ	ル	ソ	婦	人	像		(43 × 59.5cm)	1927年作	ク
62	エ	ル	マン	・ポ	オ	ダ	リ	ス	(29 × 46.5cm)	ク	石 版
63	ベ	ヒ	シ	ユ	ソ	フ	ァ	による	(30.2×25.2cm)	1893年作	色 刷 石 版
64	ピ		カ	ク	愛	橋			(24.5×29 cm)	1894年作	ク
65			ク		巴	里	街	景	(24.5×35.5cm)	ク	ク
66	ブ	ラ	ッ	ク	風		景		(32.5×39.5cm)	1913年作	エ ッ チ ン グ
67			ク		コ	ム	ポ	ジ	(21 × 26.5cm)	1930年作	シルクスクリーン
68			ク		二	人	の	裸	(25.5×18 cm)	ク	エ ッ チ ン グ
69			ク		黒	い	水	差	(37.5×45.5cm)	ク	色刷エッチング
70			ク		黒			と	(41.5×51.5cm)	ク	ク
71	藤	田	嗣	治	金		魚	鉢	(24.5×31.7cm)	ク	ク
72			ク		鳶		理	台	(23 × 35 cm)	1943年作	色 刷 石 版
73			ク		料		画	像	(80 × 41 cm)	1927年作	エ ッ チ ン グ
74	長	谷	川	潔	自	猫			(45.5×35 cm)	ク	色刷エッチング
75	テ	レ	チ	コ	二	人	裸	婦	(23.5×36 cm)	1927年作	ク
76	グ		ク		緑		の	顔	(39 × 55 cm)	ク	エ ッ チ ン グ
77			ク		女		る	女	(23.2×21 cm)	ク	色 刷 石 版
78			ク		踊			婦	(31 × 42 cm)	1955年作	石 版
79			ク		裸			婦	(57 × 45 cm)	ク	ク
80	ク	ラ	ァ	ヴ	半		裸	婦	(57 × 45 cm)	ク	ク
81			ク		鳥	籠	を	持	(43.5×34.5cm)	1955年作	色 刷 石 版
					ガ	ル	ガ	ン			ク
					チュ	ア	物	語			



# ピカソ展

(7月21日—8月11日)

朝日新聞社、当館 共催 フランス大使館、サントル・デュ・リーヴル・フランセ 後援

会場 オ1、2陳列室、中央ホール

1	足を組み合せた花冠の裸婦	(22.2×31.4cm)	1930. 9 .13	銅	版
2	ゆ あ み	(22.2×31.4cm)	1930.10.17	〃	
3	カーテンの前に坐っている女	(22.2×31.4cm)	1941. 4 . 3	〃	
4	被 布 を は く 男	(29.3×36.4cm)	1931. 6 .20	ドライポイント	
5	足をちぢめている女	(22 ×31.1cm)	1931. 7 . 9	銅	版
6	力 づ く	(31 ×21.9cm)	〃	〃	
7	三人の裸婦と笛を吹いている牧羊神	(36.3×29.6cm)	1931. 7 .21	ドライポイント	
8	二人のカタロニアの酒飲み	(29.1×23.4cm)	1933. 5 .頃	銅	版
9	怪獣を見ている四人の子供	(30 ×23.8cm)	〃	混 合 技 法	
10	水浴している二人の裸婦、左は胸像を見ている人間の顔	(36.5×29.7cm)	1933. 5 .22	〃	
11	闘 牛	( 7.6×19.4cm)	1933.11. 7	銅	版
12	〃	(27.9×19.4cm)	1933.11. 8	ドライポイント	
13	馬 と アクロバットたち	(27.9×19.8cm)	1933.11.11	〃	
14	座っている裸婦のある顔の習作	(19.5×27.6cm)	1934. 1 .30	混 合 技 法	
15	牡 牛、馬 と 女	(23.8×29.3cm)	1934. 6 .20	〃	
16	牡牛、馬と横たわっている女	(29.9×23.7cm)	1934. 6 .22	銅	版
17	ミノタウロスと鳥の彫刻のある二人の男	(34.8×24.7cm)	1935 . 頃	混 合 技 法	
18	蠟燭の火に照らされた女を見守る少年	(29.7×23.6cm)	〃	〃	
	愛 の 戦 い				
19	暴 力	(19.6×27.8cm)	1933 . 頃	〃	
20	抱 擁	(27.6×19.6cm)	〃	〃	
21	〃	(36.9×29.8cm)	1933. 4 .22	ドライポイント	
22	〃	(36.7×29.5cm)	1933. 4 .23	〃	
	レ ン ブ ラ ン ト				
23	レンブラントの顔とさまざまな習作	(19.9×27.8cm)	1934. 1 .27	混 合 技 法	
24	二人の裸婦とレンブラントの肖像	(19.5×27.5cm)	1934. 1 .31	〃	
	彫 刻 家 と ア ト リ エ				
25	座っている彫刻家、横たわっているモデルと男の立像	(19.2×26.6cm)	1933. 3 . 頃	銅	版
26	裸婦像を見ている彫刻家とモデル	(19.6×27.8cm)	〃	ドライポイント	
27	胸像の前の二人の女	(19.1×26.5cm)	1933. 3 .20	銅	版
28	モデルを見て制作している彫刻家	(19.1×26.5cm)	1933. 3 .25	混 合 技 法	
29	座っている彫刻家と二つのトルソー	(19.1×26.5cm)	1933. 3 .26	銅	版
30	胸像を見ている彫刻家	(19.4×26.7cm)	〃	〃	
31	牡牛と二人の酒神の彫刻を見ている彫刻家とモデル	(26.6×19 cm)	1933. 3 .30	〃	
32	休息している彫刻家、横たわっているモデルと彫刻	(26.8×19.3cm)	1933. 3 .31	〃	
33	裸像と棒立ちになっている馬の彫刻を見ている膝まづく女	(37.1×29.6cm)	1933. 4 . 5	〃	
34	窓ぎわにいる彫刻家とモデル	( 9.4×36.1cm)	1933. 4 . 7	〃	
35	彫刻家とモデルの顔と大腿に歩いている青年像	(19.2×26.7cm)	1933. 4 . 1	〃	
36	男の顔のデッサン、背中から見た裸婦と少女	(29.4×37.7cm)	1933. 5 . 3	混 合 技 法	
37	モデルと超現実風の椅子	(19.1×26.7cm)	1933. 5 . 4	銅	版
38	うずくまっているモデル、裸婦像と首	(19.2×26.1cm)	1933. 5 . 5	混 合 技 法	
39	座っている裸婦像、胸像と花瓶	(19.1×26.7cm)	〃	〃	
40	胸像を見ている三人の衣裳を着けた人物	(18.1×27.7cm)	1934 . 頃	ドライポイント	
41	背なか向きの裸婦と横顔	(22.3×31.5cm)	1934. 1 .27	銅	版
42	四人のモデルと首の彫刻	(31.5×22.3cm)	1934. 3 .10	混 合 技 法	

ミノタウロス			
43	娘を襲っているミノタウロス	(26.7×19.2cm)	1933.5.23
44	瀕死のミノタウロス	(26.6×19.0cm)	1933.5.26
45	ミノタウロス、酒を飲んでいる彫刻家と三人のモデル	(36.8×29.1cm)	1933.6.18
盲目のミノタウロス			
46	鳩を持った少女に導かれる盲目のミノタウロス	(29.9×23.8cm)	1934.10.23
47	白い背景の女の顔	(30 ×41.8cm)	1945.11.2
48	黒い背景の女の顔	(25 ×32 cm)	〃
49	〃	(25 ×32 cm)	〃
50	果物入れのある静物	(35.5×25 cm)	1945.11.16
51	ゆたかな髪の若い娘	(30.7×38 cm)	1945.11.24
52	白い背景の若い娘の顔	(21 ×27 cm)	1945.12.17
53	わけ髪の若い女	(25 ×31.3cm)	1946.2.19
54	貝 殻 と 鳥	(42 ×30.5cm)	〃
55	黒い酒壺と髑髏	(44 ×32 cm)	1946.2.20
56	フランソワーズ・ヘヤネットの女	(48 ×64 cm)	1946.6.14
57	フランソワーズ・下げ髪の女	(49 ×64 cm)	〃
58	フランソワーズ・渦巻き髪の女	(50 ×65 cm)	〃
59	フランソワーズ・なめらかな髪の女	(49 ×65 cm)	〃
60	フランソワーズ・渦巻き髪の女	(48 ×64 cm)	〃
61	フランソワーズ・波形髪の女	(49 ×65 cm)	〃
62	光線のあたった顔	(49 ×54 cm)	1946.6.15
63	二匹の雉鳩 1	(62 ×47 cm)	1946.6.29
64	二匹の雉鳩 2	(63 ×48 cm)	〃
65	二重になった二匹の雉鳩	(63 ×48 cm)	〃
66	とまっているふくろ	(48 ×65 cm)	1947.1.21
67	母 と 子	(49 ×65 cm)	1947.1.24
68	牧羊神と女のケンタウロス	(63 ×49 cm)	1947.1.26
69	灰色の背景の鳩	(47 ×31 cm)	1947.2.2
70	三角模様のジャケットを着た若い娘	(42 ×49.5cm)	1947.2.4
71	黒い背景の白い鳩	(50 ×32 cm)	1947.3.10
72	果物入れのある静物	(61 ×47 cm)	1947.3.7
73	鳩 と 子	(54 ×41 cm)	1947.3.19
74	花瓶のある構成	(60 ×45 cm)	1947.3.10
75	二 人	(64 ×49 cm)	1947.3.23
76	横 顔 の 女	(38 ×56 cm)	1947.3.26
77	素焼きの壺のある静物	(63 ×47.5cm)	1947.3.31
78	黒い背景の横顔の女	(44 ×60.8cm)	1947.4.2
79	黒い牡牛	(60.5×44 cm)	1947.4.20
80	鏡の前に座っている裸婦	(48.5×32 cm)	1947.5.11
81	うづくまっている女と眠っている男	(63 ×49 cm)	〃
82	三角模様のジャケットを着た若い女	(64 ×48 cm)	1947.5.18
83	ダヴィデとベトサベ 1	(48 ×64 cm)	1947.3.30
84	〃 2	(48 ×64 cm)	〃
85	〃 3	(48 ×59 cm)	〃
86	〃 4	(51.5×65 cm)	1947.5.29
87	コンボジション	(50 ×33 cm)	1947.8.8
88	ふ く ろ	(54 ×71 cm)	1948.3.10
89	横 顔 の 牧 羊 神	(53 ×73 cm)	〃
90	ひげ面の牧羊神	(54 ×74 cm)	〃
91	踊っているケンタウロス	(63 ×47.5cm)	1948.10
92	牡 牛 の 首	(49 ×63.5cm)	1948.11
93	ア ト リ エ	(49 ×63.5cm)	1948.11.10
94	人 物	(54 ×70 cm)	1948.11.21
95	横 顔 の 習 作	(56 ×74 cm)	1948.12.6
96	肘かけ椅子に腰かけている女	(56 ×72 cm)	1948.12.15
97	鳩	(70 ×54.5cm)	1949.1.9
98	え び	(73 ×53 cm)	〃
99	肘かけ椅子に腰かけている女	(54 ×70 cm)	1949.1.16
100	ひ き が え る	(64.5×49 cm)	1949.1.13

混 合 技 法

石 版

開館一周年記念

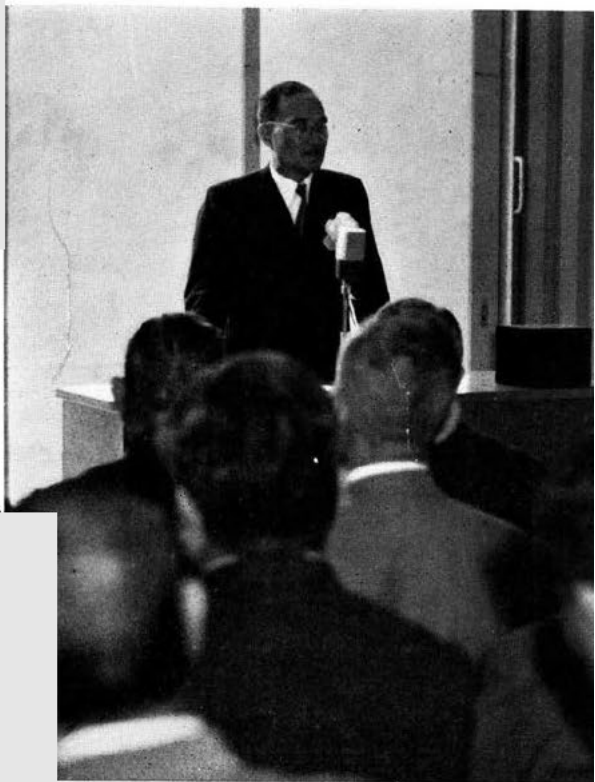
# 現代日本 絵画展

3月15日—5月20日

**4月8日** 清宮様御来館。宮様より左へ徳川侍従、杉本久苗米市長、右端土屋福岡県知事。

御鑑賞中の清宮様。御説明は岸田勉氏、宮様より左へ石橋幹一郎氏、徳川侍従、一人おいて谷口鉄雄氏。

→  
**4月26日** 開館一周年の記念祝賀会で挨拶をする 石橋正二郎氏。



↑ **4月26日** 現代美術公開討論会。右より講師の谷信一氏、富永惣一氏、谷口鉄雄氏 司会の岸田勉氏。

→ 美術館中央ホールを埋めた満員の聴集。

海老原喜之助作「ボン・サマルタン」

小林古径作 「橋」

川合玉堂作 「祝捷日」



右 ラブレード作「シャルトル風景」  
左 マチス作「オダリスク」

## 西洋創作版画展

5月21日—7月20日

5  
月  
17  
日

大谷智子裏方と令嬢御来館。



ロートレック作  
「ムーランルーシュにて」

ブラック作 「蔦」

6  
月  
6  
日

前グノーブル美術館長レマリー氏(仏)来館。

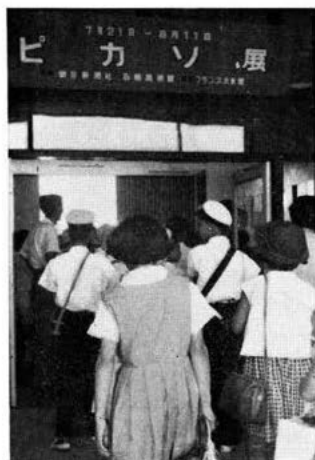
グレコ作 「裸婦」

クラヴェュ作「鳥籠を持つ女」

産業工芸試験所久留米出張所を訪れた同氏

# ピカソ展

7月21日—8月11日



左 中学生の団体  
中 坂本繁二郎氏と夫人、並に令孫  
右 会場風景



作品 鳩

## フランス・イタリア 写真展

8月12日—8月30日

エドゥアール・ブーバ作 (フランス)  
「リュクサンブール公園で」

イジス作 (フランス)  
「ヴィクトール・バッシ  
ユ広場」

左 作品「画家とモデル」  
上 作品「がま」  
下 作品「えび」

アンリ・カルチュール・ブレッソン作  
(フランス) 「老人」

# 旧松方コレクション展

9月1日—9月30日

ブランディン作 「松方幸次郎氏像」

9月23日 朝香鳩彦氏御来館。右は石橋正二郎氏

9月28日 松方三郎氏御夫妻来館

国立近代美術館所蔵 日本近代洋画展

10月2日—10月31日

9月1日 才三回美術講座「松方コレクションに就いて」  
講師 岩佐新氏



9月7日 福岡市朝日ホールで美術講演と映画の会 講師 嘉門安雄氏

会場風景

会場風景

10月12日 宮田重雄氏来館

# 梅原龍三郎展

11月2日—12月1日

初公開の梅原龍三郎作 「ヴェニス」 1956年作

11月17日 久保貞次郎氏来館

11月8日

居合わせた人々に  
作品の説明をする  
海老原喜之助氏  
後は豊田勝秋氏

## 冬の展観

12月3日—2月9日

九州各地の美術館施設調査のため来館の東京都美術館長  
早川治平氏

福岡アメリカ文化センターで開催した美術講座と映画の会でロシーナス領事と会談する谷信一氏（左）と谷口鉄雄氏

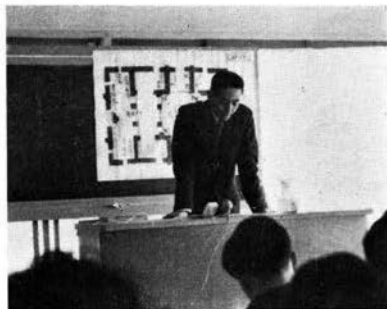
左 1月15日 オ14回美術講座「日本現代画家論」「将来の美術」

右 1月18日 美術講演と映画の会  
（福岡アメリカ文化センターにて）



## ユーゴスラビア 中世壁画展

2月10日—3月3日



作品の一部

2月23日

第15回美術講座「ビザンティン美術に就いて」

講師 森 洋氏

2月18日 石井柏亭氏来館 左端は同夫人

3月1日 森 湊氏来館

右から 岸田勉氏、杉本久沼米市長、森湊氏

中央ホールの解説パネルをみる来館者。

## 西日本洋画新人秀作展

3月5日—3月30日

西日本洋画新人秀作展入賞者に贈られたメダル  
(朝倉文夫氏作)と賞状。

(金賞) 「サビツイタ裸女」  
山内重太郎

(銀賞) 「街」  
平山利

(銅賞) 「漁村」  
宮原俊文

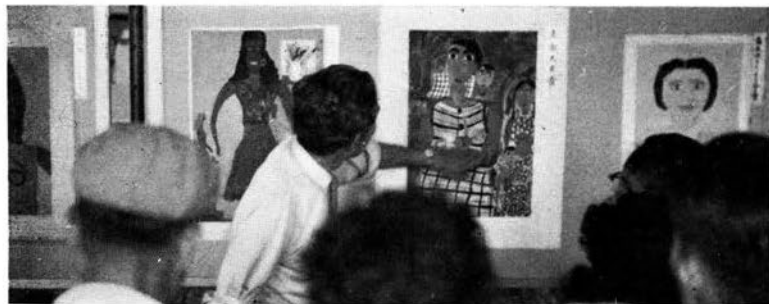


## 其 の 他

階下オープン・ギャラリーに於て美術館の主催、共催、後援で行った各種行事の主なるものを紹介する。



石橋文化センター一年の歩み展 4月26日—4月30日  
写真・パネルを使用して当文化センターの内容を解説したもので好評であった。



世界児童画展 8月20日—9月10日  
8月25日 オ11回美術講座で作品の解説をする石本秀雄氏。  
「児童画の見方・導き方」



オ1回 筑後地区高校美術展  
10月3日—10月13日  
筑後地区の高校20校が参加。



オ1回 佐賀大学美術科総合展  
11月1日—11月10日



毎月オ3土曜の夕にはレコード・コンサートを定期に開催している。これは夏の野外コンサート風景である。

4月26日  
当國の一周年記念  
スケッチ大会の状  
況



101	若い女流画家	(29.6×39.3cm)	1949. 2.11	石	版
102	女流画家と子供	(45.5×63 cm)	1949. 2.20	〃	
103	黒い背景の女の顔	(45 ×60 cm)	1949. 3. 4	〃	
104	人物	(49.5×65.5cm)	〃	〃	
105	構成された顔 1	(49.5×65.1cm)	1949. 3. 8	〃	
106	〃 2	(49.5×63.4cm)	〃	〃	
107	闘牛	(67 ×55 cm)	1949. 3.10	〃	
108	花の冠りの若い女	(48.5×63.5cm)	1949. 3.26—27	〃	
109	縞模様のジャケットを着た男	(49 ×63 cm)	1949. 4. 3	〃	
110	飾り植	(49.5×47 cm)	1949. 5.25	〃	
111	熱帯の植物	(49 ×63 cm)	1949. 5.15	〃	
112	ヴィーナスとキュービッド (ルーカス・クラナハによる)	(54 ×76 cm)	1949. 5.29	〃	
113	〃	(53 ×70 cm)	1949. 5.30	〃	
114	青春	(64.5×50 cm)	1950. 6. 9	〃	
115	飛んでいる鳩	(71 ×55 cm)	1950. 7. 9	〃	
116	顔と石	(59.6×47 cm)	1950.11.26	〃	
117	灰色の背景のフランソワーズ	(47 ×63 cm)	1950.11.19	〃	
118	槍	(63.5×49.5cm)	1950.11.26	〃	
119	騎士と小姓	(26.6×37 cm)	1951. 2.17	〃	
120	出陣	(62 ×50.5cm)	1951. 5.20	〃	
121	バルザック	(54 ×70 cm)	1952.11.25	〃	
122	パロマと人形	(56 ×71 cm)	1952.12.14	〃	
123	パロマ	(32.5×41 cm)	1952.12.24	〃	
124	縫い通りのジャケット	(36 ×49 cm)	1953. 1. 3	〃	
125	女の顔	(45 ×54 cm)	1953. 1. 4	〃	
126	ヴァロリスの庭	(66 ×53 cm)	1953. 1.14	〃	
127	ヴァロリスの風景	(66 ×53 cm)	1953. 1.15	〃	
128	イタリアの女(ヴィクトル・オルセルの タブローによる)	(35.3×44.5cm)	1953. 1.21	〃	
129	横たわっているモデル	(32 ×22.5cm)	1954. 2.11—12	〃	
130	ダンス	(64 ×48.5cm)	1954. 2.13	〃	
131	牡牛遊び	(65 ×48 cm)	1954. 2.14	〃	
132	サルタンバンク・旅芸人の家族	(63.5×48.5cm)	1954. 2.16	〃	
133	芝居の一座	(48 ×63 cm)	1954. 2.17	〃	
134	下稽古	(64 ×49.5cm)	1954. 2.21—26	〃	
135	モデルと二人の人物	(73 ×53 cm)	1954. 3.14	〃	
136	二人の裸のモデル	(48 ×63 cm)	1954. 3.18	〃	
137	椅子に手をかけている裸婦	(32 ×46 cm)	〃	〃	
138	二人の道化	(53 ×74 cm)	1954. 3.28	〃	
139	画家とモデル	(70 ×54 cm)	1954. 3.30	〃	
140	いたづら描きする子供	(48.5×64 cm)	1954. 5.18	〃	
141	カンヌのアトリエ	(37.5×45.5cm)	1955.11.13	〃	
142	うづくまっている二人の女	(63 ×47.5cm)	1956. 1.10	〃	
143	傷ついていた闘牛士	(42 ×50 cm)	1956. 4.24	〃	
144	古代風な場面	(35.5×48 cm)	1956. 6. 5	〃	
145	三色のプロフィール	(49.5×63.2cm)	1956.11.28	〃	
146	下手な絵の蒐集 ポスター 5点	(50.5×67 cm)	1956.12. 1	〃	
			1955—1957	〃	

## フランス・イタリア写真展

(8月12日—8月31日)

当館主催 会場 オ1、2陳列室

当館に於ける最初の写真展である。国立近代美術館の協力を得て展覧を行った。

### フランス

1	ユージェーヌ ・アツジェ	ランプの傘売り
2	〃	バタヤ部落
3	〃	古着屋
4	〃	パレン屋
5	〃	コルセットの店
6	〃	街の女

7	ユージェーヌ ・アツジェ	ショウ・ウィンドー
8	ピエール・ベルゾー	廻る遊び
9	エドアル・ブーバ	帽子の構成
10	〃	風車売子
11	〃	女
12	〃	作品

13 エドアール・ブーバ 葉っぱを着た子  
 14 ヌ リュクサンブル公園で  
 15 ヌ 樹  
 16 ビュール・ブーシェ ガラスで反射させた肖像  
 17 ヌ 河で水浴びる女  
 18 ヌ ス ー ド  
 19 ブ ラ ッ サ イ 夜 の 橋  
 20 ヌ 祭  
 21 ヌ 刑 務 所 の 壁  
 22 ヌ マドリッドの公園で  
 23 ヌ アラブ通りで (ジブシー  
 の車)  
 24 ヌ イスタンブルにて  
 25 ヌ モンマルトルの石段  
 26 ヌ パリのアバッシュ  
 27 ヌ チュイレリイ公園、ダイ  
 アナの像  
 28 ヌ 雨  
 29 アンリ・カルチャー ガンダーの火葬 (デリー  
 プレソン にて)  
 30 ヌ 老 人  
 31 ヌ オペラ座のギャラの夜  
 (パリ・オペラ座)  
 32 ヌ オペラの休憩時間  
 33 ヌ 体育祭 (モスコフ7月)  
 34 ヌ 失 業 者  
 35 ヌ お 使 い  
 36 ヌ ウィリアム・フォークナ  
 ー  
 37 ヌ マドリッドにて  
 38 ヌ 戴冠式を待つ人々 (ロンド  
 ン・トラファルガー広場)  
 39 ヌ 上 海  
 40 ヌ テヘランにて  
 41 ヌ 回教徒の祈り  
 42 ヌ ジャン・ポール・サルトル  
 43 ロジェ・カトゥリノー 羽 毛  
 44 ヌ 室 内  
 45 ヌ 夢  
 46 ヌ 印 影  
 47 ジャン・フィリップ・ 鉤 夫 の 更 衣 室  
 シャルボンエ  
 48 レイモン・コーシュ 子 供  
 テイエ  
 49 ジャン・ジャック・ 孔 雀  
 デゲール  
 50 ジャン・デュゼード ポルトガル人  
 51 ヌ ポルトガル  
 52 ローベル・ドアンロー 地 下 鉄 口  
 53 ヌ 結 ば れ る 者  
 54 ヌ 酒場にての結婚

55 ロベール・ドアンロー コンセル・メイヨの楽屋  
 56 ヌ ア ニ タ  
 57 ヌ ビ カ ソ  
 58 ヌ 二 人 の 婦 人  
 59 ノ ラ ・ デ ユ ー マ ス ー ド  
 60 ヌ 老 年 婆  
 61 ヌ 二 人 の 老 婆  
 92 ヌ 肉 屋 列  
 63 ポール・ファケッティ 行  
 64 イ ジ ス ヴィクトール・バッシュ  
 広 場  
 65 ヌ フ ラ ミ ン ゴ  
 66 ヌ 雪 の チュイレリイ公園  
 (パリ)  
 67 ヌ 夢 の 語 ら い  
 68 ル ネ ・ ジ ャ ッ ク 旗  
 69 エルジー・ランドー 駆 け る 子  
 70 ヌ 曲 馬  
 71 ヌ ス ー ド  
 72 ヌ あ ひ る  
 73 シャルル・レーラン 墓 場  
 74 ヌ 日 向 の 二 人  
 75 セ ル ジ ュ ・ リ ド マリア・トールチーフ  
 76 ヌ ア ン ト ニ オ  
 77 マ ン ・ レ イ 女 顔  
 78 ヌ 女  
 79 ウィリアム・メーワ 作 品  
 ルド  
 80 ヌ 花 嫁  
 81 フィリップ・ポティエ 自 然  
 82 テレーズ・ル・ブラ マリア・カザレス  
 83 ヌ ジャンヌ・モロー  
 84 リューバン・ド・レイ オブジェ と 女  
 85 ヌ 女  
 86 マ ル ク ・ リ ブ ー 老 年  
 87 ヌ エッフェル塔の塗替  
 88 ウ イ リ ー ・ ロ ニ 猫  
 89 ヌ 四 月 の 川 岸  
 90 ヌ 街 角  
 91 ヌ 雪 あ そ び  
 92 エマニュエル・スー 嵐 の モンマルトル  
 ゼズ  
 93 ヌ しゅすと羽毛  
 94 ヌ 白 い 静 物  
 95 ヌ 白 水 仙  
 96 モーリス・タバル 肖 像  
 97 ヌ パ リ の 憂 鬱  
 98 アンドレ・テ ヴ ネ 肖 像  
 99 アグネス・ヴァルダ ス ー ド  
 100 サヴィース・ウェイス 朝 仕 事

# イタリア

101 マリオ・フィナッツィ ス ー ド  
 102 アレッサンドロ・ネ シ ー ツ の 秘 密  
 スレル  
 103 ヌ 縞 にな った 愛  
 104 ピエロ・ディ・ブラ パ タ ー ン  
 ージ  
 105 ヌ 透 視 画  
 106 アリーゴ・オルシ 夜 曲  
 107 フルヴィオ・ロイテル セント・フランシスの遺  
 跡めぐり  
 108 ヌ シシリー島にて  
 109 ヌ ローマの廃墟

110 トニ・デル・ティン ジ ブ シ ー 達  
 111 ヌ 墓 場  
 112 ジーノ・ボロニーニ こ ど も  
 113 ヌ サンマルコ寺院前の広場  
 114 ヴィットリオ・ロン ス ー ド  
 コーニ  
 115 ヌ マ ネ キ ン  
 116 フェデリコ・ガローラ 猫  
 117 ヌ 裏 街  
 118 マリオ・デ・ビアーシ 雪 の 広 場

## 旧松方コレクション展

(9月1日-9月30日)

当館主催 会場 オ1、2陳列室

この展覧は松方コレクションの九州での初公開であったので、多大の反響があった。

1	ブラングイン	松方幸次郎像	1916年作	21	エ ン ネ ル ニ ン フ		
2	ルーベンス	男の肖像		22	ピ サ ロ	収 穫	1882年作
3	コルネリス・ヤンセン	ケント卿夫人		23	ク	ポントアーズの菜園	1878年作
4	ヤン・ファン・ゴイエン	オランダ風景		24	ク	ブーシヴァールのセース河	1870年作
5	ク	オランダの運河		25	マ ネ ー	オペラの仮装舞踏会	1873年作
6	アルト・ファン・デルネール	オランダの冬景色		26	ファンタン・ラ ツール	自 画 像	
7	アールベルト・クイプ	ユトレヒト附近の城の濠		27	モ ー ヴ	牛	
8	フランチェスコ・ゲアルデイ	大運河の税関		28	シ ス レ ー	サン・マンメ六月の朝	
9	ク	サン・ジョルジオ・マジョーレ寺		29	ク	風 景	
10	ゲインズボロー	婦 人 像		30	モ ネ ー	海	1888年頃
11	ミシエール	風 景		31	ク	洪水	1871~2年作
12	コロエス	ツータン農場	1845年作	32	ロ ワ ベ	メフィストフェレス	
13	ギー・ス	お 茶 時 劇		33	ル ノ ア ー ル	カーニュのテラス	1950年頃
14	ド ー ミ エ	観 羊 場		34	ゴ ー ガ ン	丘のある風景(ブルターニュ)	1888年作
15	ジャック	漁 場		35	ク	庭 中 の 家 人	1884年作
16	ド ー ビ ニ ー	イダ山上のパリス		36	ラ ファ エ リ ー	老 人	
17	ワ ッ ツ	海	1867年作	37	ゴ ッ ツ	花 放 課	1886年作
18	クー・ルベ	仔 獅 子		39	ス タ ン ラ ン	海 国 の 悲 哀 題	
19	ローザ・ボンス	婦 人 像		40	ブ ラ ン グ イ ン	失	
20	ロセッティ			41	ク	ク	
				42	オーガスタス・ジョン	女 の 顔	

## 国立近代美術館所蔵 日本近代洋画展

(10月2日-10月31日)

当館主催 会場 オ1、2陳列室

国立近代美術館の協力を得て開催したものである。

1	久 米 桂 一 郎	裸 婦 妓	(58 × 50 cm)	1890年作
2	黒 田 清 弘	舞 妓	(79 × 64 cm)	1893年作
3	中 沢 三 光	夏 南 曲	(79.5 × 60 cm)	1907年作
4	和 山 本 森 之 助	風 浦	(150 × 180 cm)	1977年作
5	藤 本 島 武	曲 勾 椿	(59 × 79 cm)	1908年作
6	山 村 槐	と 仔 山 羊	(68 × 74.5cm)	1915年作
7	村 田 劉 永 多 鉢	バ ラ 子 と 少 女	(61 × 120.5cm)	1916年作
8	中 田 劉 恒 生	エ ロ シ ャ ン コ	(115.5 × 72 cm)	1917年作
9	岸 田 田 恒 生	お フ ラ ン ス 風 景	(46 × 43 cm)	1920年作
10	森 田 田 恒 生	フ ノ ートルダムとサンミッシェル橋	(79 × 63.5cm)	1921年作
11	石 牧 井 野 水 鉄 五	上 風 景	(32.8 × 41.2cm)	
12	清 万 三 長 小 前 岡 小 野	風 モンパルナスの掃除 夫 婦 師 像	(73 × 60 cm)	1923年作
13	岸 好 太 郎 行 重 治 助 郎 夫	裸 少 年 道 化 士 像	(89.5 × 115.2cm)	1924年作
14	谷 川 楠 寛	海 裸 婦 人 半 身 像	(78.5 × 63.5cm)	1925年作
15	田 三 郎 三 英	海 裸 婦 人 半 身 像	(116 × 79 cm)	1925年作
16	田 三 郎 三 英	海 裸 婦 人 半 身 像	(79 × 63.5cm)	1927年作
17	田 三 郎 三 英	海 裸 婦 人 半 身 像	(71.5 × 52.5cm)	1930年作
18	田 三 郎 三 英	海 裸 婦 人 半 身 像	(64 × 79 cm)	
19	田 三 郎 三 英	海 裸 婦 人 半 身 像	(110 × 144.5cm)	
20	田 三 郎 三 英	海 裸 婦 人 半 身 像	(98.5 × 93.5cm)	1936年作
21	田 三 郎 三 英	海 裸 婦 人 半 身 像	(52 × 64 cm)	
22	田 三 郎 三 英	海 裸 婦 人 半 身 像	(100 × 85 cm)	1937年作

23	北藤	脇田	嗣	昇治	空	猫	自	樹	建	金	狗	異	モ	ン	マ	ル	トル	港	(72 × 60 cm)	1937年作
24	震	田		光		自												像	(78.5 × 98.4cm)	1940年作
25	福	沢	一	郎	画	樹												海	(79 × 45.7cm)	1944年作
26	松	本	竣	介		建												物	(19.2 × 258.5cm)	1948年作
27		岸	節	子		金												魚	(59 × 258.5cm)	〃
28	三	老	喜	助	教	狗												者	(59 × 89 cm)	1952年作
29	海	原	軌	外		異												影	(99 × 71 cm)	1953年作
30	川	口	高	徳		モ	ン	マ	ル	トル	裏							岸	(79 × 63.5 )	〃
31	萩	須	克	之		台	風	そ	れ	る	海								(72.5 × 90.5cm)	
32	鍋	井	青	郎		島													(64 × 90 cm)	1954年作
33	鳥	海	源	和		行													(78 × 116 cm)	〃
34	小	絲	太	郎		貝													(78 × 98 cm)	
35	脇	田	国	太		窪													(145 × 117 cm)	〃
36	須	田	信	郎		長													(59 × 83.5cm)	1955年作
37	鈴	木	善	武		静													(72 × 90 cm)	
38	林	島	三	郎		雪	柳と	海	芋と	ペル	シャ	壺							(51 × 53 cm)	
39	兒	口	弥	郎		踏													(79.5 × 64 cm)	1956年作
40	野	林	和	作		ゆ													(116 × 90 cm)	〃
41	小	島	四	郎		熱													(50 × 98.5cm)	
42	高	畠	達	郎		海													(72 × 90 cm)	
43	山	口	端	薫		親													(79 × 63.5cm)	
44	川	端	崎	実		外													(115 × 89 cm)	
45	田	崎	広	助		輪													(95 × 128.5cm)	

## 梅原龍三郎展

(11月2日—12月1日)

当館主催 会場 第1、2陳列室

1956年作 ヴェニス(油彩)の初公開はこの展覧会に華をそえた。

1	裸	婦	素	描	1908年作	20	城	山	1937年作		
2	裸	婦	素	描	1909年作	21	裸	婦	扇	1938年作	
3	フ	レ	デ	イ	〃	22	裸	婦	首	飾	1939年作
4	裸	婦	素	描 (椅子に凭る)	1910年作	23	薇	薔	図	1940年作	
5	読			書	〃	24		〃		〃	
6	自	画		像	1911年作	25	万	厝	赤	絵	〃
7	ドン・カルロス	騎馬図 (チシアン自由模写)			〃	26	姑		娘	1943年作	
8	ナ	ル	シ	ス	1913年作	27	椿			1944年作	
9	水	中		亭	1914年作	28	富		士	1946年作	
10	静			物	1917年作	20		〃		1949年作	
11		〃			1919年作	30	北	京	瑞	門と天安門	〃
12	カ	ン		ス	1920年作	31	狩	野	川	1950年作	
13	裸			婦	〃	32	富	士	図	〃	
14	カ	ン		ヌ	1921年作	33	薇	薔	図	1956年作	
15	ナ	ポ		リ	〃	34	ヴ	エ	ニ	ス	〃
16		〃			〃	35	カ	ン	ス	〃	
17	ナポリよりソレントを望む				〃	36	ヴ	エ	ニ	ス	〃
18	江	の		浦	1925年作	37	カ	ン	ス	〃	
19	西	湖	春	暁	1929年作						

## 冬の展観 —常設展示—

(12月4日—2月9日)

今回より青木繁作品室を設け常時展観することに決定した。また3月15日から長期展観していた第3陳列室の外国作品の陳列替を行った。

### 外国作品

1	ギ	一	ス	酒	場	水	彩
2	ミ	レ	一	農	夫	素	描
3	セ	ザ	ン	男	の		〃
4	ス	ミ	ス	婦	人		

5	ル	ド	ン	裸	婦	素	描
6	シ	ニ	ッ	ラ・ロ ッ シ ュ と	ル	水	影
7	マ	チ	ス	リ ュ ャ ナ	犬	ペ	素
8	モ	ー	ス・ド	バ ッ カ ナ	ル	ン	描
9	ル	オ	ニ	風	景	水	彩
10	ヴ	ラ	マ	ク	〃	〃	〃
11	ロ	ー	ラ	ン	手 鏡 を 持 つ	女	〃
12	ア	ー	ノ	ルド・フィドラー	静	物	1950年作
13	ア	ン	リー・ロジュラン	風	の 映	景	1951年作
14	ト	ー	マス・ジョージ	夜	園 の 一	像	1957年作
15	ア	レ	シ	ンスキー	田 園 の 一	隅	1951年作
16	〃	〃	〃	木	の	根	1954年作
17	ヴァ	ン・ド・レーヌ	化	粧	す	る	女

## 日 本 作 品

1	中 丸 精 十 郎	滝 臥 裸 婦	1890年作	27	辻 永 春	1921年作
2	百 武 兼 行	縫 物	1881年作	28	〃	フオントネ・オ・ローズの春
3	浅 井 忠 輝	秋 の 山 路	1902年作	29	斎 藤 与 里	秋 景
4	黒 田 清 輝	東 海 旭 光	1912年作	30	青 山 熊 治	男 の 像
5	藤 島 武 二	五 剣 山 の 日 の 出	1932年作	31	藤 田 嗣 治	インキ壺の静物
6	〃	髪 す く 女	〃	32	〃	裸 婦 猫
7	岡 田 三 郎 助	思 い 出 (下図)	1915年作	33	〃	裸 女 と
8	中 沢 弘 光	ロ ー マ	1910年作	34	小 出 檜 重	裸 婦 素 描
9	〃	ベ ニ ス	1921年作	35	〃	裸 婦 素 描
10	〃	ベ ニ ス	〃	36	遠 山 五 郎	婦 人 読 書 図
11	〃	コ ロ ン ボ	〃	37	安 井 曾 太 郎	水 浴 群 像
12	〃	ナ ポ リ	〃	38	〃	北 京 風 景
13	〃	ベ ル ギ ー	〃	39	片 多 徳 郎	芙 蓉 像
14	〃	ピ サ	〃	40	岸 田 劉 生	麗 子 坐 像
15	〃	ミ ラ ノ	〃	41	長 谷 川 利 行	動 物 園 風 景
16	〃	ブルターニュ	風景	42	古 賀 春 江	素 朴 な 月 夜
17	満 谷 国 四 郎	座 婦	1913年作	43	林 倭 衛	風 景
18	〃	農 事 多 忙	〃	44	〃	サント・ヴィクトアール山
19	石 川 寅 治	ウダイプールの宮殿	1947年作	45	荻 須 高 徳	角 の 酒 場
20	吉 田 博	山 幸 彦	1931年作	46	猪 熊 弦 一 郎	山 と 水
21	小 杉 末 醒	供 物	1917年作	47	〃	犬
22	山 下 新 太 郎	バ 子	1915年作	48	三 岸 節 子	カーニュジュールメール
23	〃	親 沢 の 春	〃	49	荒 井 龍 男	廃 園
24	坂 本 繁 二 郎	田 母 田 の 堤	〃	50	甲 斐 仁 代	座 間 田 園
25	金 山 平 三	〃	〃	51	坂 田 一 男	エ ス キ ー ス

## 青 木 繁 作 品

1	秋 の 夜	1902年作	10	海	1904年作
2	闇 成 弥	1903年作	11	水	〃
3	輪 転	〃	12	海	〃
4	春	1904年作	13	光 明 皇	1905年作
5	女 の 顔 (羽子板)	〃	14	雪	1906年作
6	丘 に 立 つ 人	〃	15	わだつみのいろこの宮	1907年作
7	木 立	〃	16	春	1903年作
8	風 景 (扇面)	〃	17	秋	〃
9	農 家	〃			

# ユーゴスラビア中世壁画展

(2月10日—3月3日)

当館主催 ユーゴスラビア公使館・外務省・毎日新聞社 後援  
会場 オ1・2陳列室、中央ホール

1	罪人たち	「最後の審判」	部分	(50×35cm)
2	煉獄にいる罪人たち	〃	〃	(25×17cm)
3	火の中にいる僧侶たち	〃	〃	(33×24cm)
4	地獄の火の河に入っている子供	〃	〃	(25×20cm)
5	僧たちと悪魔たち (悪魔たちは破戒僧を懲らしめている)	〃	〃	(43×66cm)
6	天使 (秤を持つた正義の天使)	〃	〃	(24×20cm)
7	女と獅子	〃	〃	(55×61cm)
8	樹 (現世を象徴している)	〃	〃	(55×46cm)
9	鳥 (こうのとりの)	〃	〃	(25×17cm)
10	鳥 (こうのとりの)	〃	〃	(25×17cm)
11	熊	〃	〃	(35×50cm)
12	鳥 (鶴 鳩)	〃	〃	(21×13cm)
13	鳥 (鶴 鳩)	〃	〃	(18×24cm)
14	雉	〃	〃	(23×31cm)
15	ボートにのる女 (海を象徴している)	〃	〃	(50×35cm)
16	花	〃	〃	(28×20cm)
17	殉教者たち	〃	〃	(35×44cm)
18	壺母 (聖母マリアを象徴している)	〃	〃	(50×30cm)
19	予言者			(29×17cm)
20	樹	「ヨルダン河におけるイエスの洗礼」	部分	(42×28cm)
21	キリスト	〃	〃	(70×41cm)
22	水浴者	〃	〃	(35×70cm)
23	使徒	〃	〃	(24×33cm)
24	使徒たち	〃	〃	(24×33cm)
25	小鳩 (聖霊を象徴している)	〃	〃	(26×22cm)
26	手 (神の手)	〃	〃	(31×21cm)
27	天使	〃	〃	(25×17cm)
28	キリスト			(33×24cm)
29	聖母マリア	「聖母マリアの讃歌」	部分	(50×35cm)
30	ヤコブと天使の戦い	「ヤコブの梯子」	〃	(56×35cm)
31	樹	〃	〃	(56×35cm)
32	キリストの洗礼	「ユウジビュウスの樹」	〃	(50×35cm)
33	驢馬 (キリストのエルサレム入場の円形装飾から)	〃	〃	(33×24cm)
34	蔓草	〃	〃	(70×50cm)
35	イエス・キリスト像			(20×15cm)
36	聖母マリア像			(85×10cm)
37	十一使徒 (A、B、C) (聖サババの法衣の断片・中世セルビア の創設者・ステファン・ネマンヤの息子 ・ネマンヤ家の系図をしめしているもの)	「寄進者たち」	部分	(17×12cm)
38	ステファン・プロヴオヴェンカニ像 (十三世紀前半のステファン・ネマンヤ王の長男)	〃	〃	(50×35cm)
39	かざりもの (ステファン・プロヴオヴェンカニの服装より)	〃	〃	(35×50cm)
40	かざりもの (ステファン・プロヴオヴェンカニの服装より)	〃	〃	(50×35cm)
41	ミルティン王の像 (ブリズレンのリエビツキ聖堂)	〃	〃	(50×32cm)
42	双頭の鷲 (装飾物)	〃	〃	(51×36cm)
43	双頭の鷲 (装飾物)			(50×35cm)
44	鍵	「使徒ペテロ像」	部分	(29×17cm)
45	キリスト	「聖母マリアの昇天」	〃	(50×35cm)
46	使徒の首			(50×33cm)
47	キリスト	「使徒聖餐式」	部分	(35×25cm)
48	葡萄酒を受けている使徒	〃	〃	(35×50cm)
49	顔	「ノアの箱船」	〃	(35×50cm)
50	パンを受けている使徒	「使徒聖餐式」	〃	(35×50cm)
51	使徒の首	〃	〃	(35×25cm)
52	鷲 (聖バルバラの外装の装飾)			(70×25cm)

53	聖 母 子 像			(41×27cm)
54	聖 母 マ リ ア 像	「受 胎 告 知」	部 分	(50×35cm)
55	かざりもの (聖ジェリナの外被の装飾より)			(35×80cm)
56	かざりもの ( " )			(35×25cm)
57	楯 (聖戦士の胸部より)			(33×24cm)
58	ターバンを巻いた首			(35×25cm)
59	聖 戦 士			(50×35cm)
60	司 教 の 首			(50×35cm)
61	聖 ロ マ ンの 首			(50×35cm)
62	かざりもの (聖ロマンの服装より)			(30×26cm)
63	鳩	「聖 母 マ リ ア の 訪 問」	部 分	(36×24cm)
64	司 教 の 首			(50×35cm)
65	裁判官の前のキリスト	「キ リ ス ト の 審 判」	部 分	(50×35cm)
66	裁 判 官 カ イ フ ェ	〃	〃	(50×35cm)
67	楯 (戦士の像より)	〃	〃	(44×31cm)
68	蠟 燭 立 て	「最 後 の 晩 餐」	〃	(50×20cm)
69	キリスト像 「このテーブルに着いているお前たちのうちの一人が わたくしを裏切るだろう」と語っているキリスト像	〃	〃	(50×35cm)
70	食 卓	〃	〃	(35×50cm)
71	足 (キリストの足)	「イ エ ス の 奇 蹟」	〃	(25×35cm)
72	エマウスのキリスト	〃	〃	(50×35cm)
73	天 使	〃	〃	(20×15cm)
74	足 (使徒の片足)	〃	〃	(35×25cm)
75	司 教			(50×35cm)
76	司教冠をかぶっている司教			(50×35cm)
77	女 王 (不明)			(50×35cm)
78	女 王 (不明)			(30×27cm)
79	婦 人 像	「聖 ニ コ ラ ス の 誕 生」	部 分	(55×41cm)
80	小さな帽子をかぶった少女	〃	〃	(25×18cm)
81	婦人像 (マグダラと聖ニコラスの母)	〃	〃	(25×18cm)
82	聖 母 マ リ ア 像			(36×30cm)
83	予 言 者			(50×35cm)
84	予 言 者			(50×35cm)
85	天使 (星の中にいる天使は万物の創造主であるキリストの頭の囲りをまわっている)			(50×35cm)
86	福 音 記 者			(35×28cm)
87	天使 (冥想を現わしている天使)			(35×25cm)
88	顔	「イ エ ス の 奇 蹟」	部 分	(35×25cm)
89	使 徒	「イ エ ス の 魚 の 奇 蹟」	〃	(35×50cm)
90	顔	「イ エ ス の 奇 蹟」	〃	(35×25cm)
91	かざりもの (司教の法衣より)			(25×23cm)
92	銘文 (リエビツチ聖堂の建築家ニコラとアストウラバの署名)			(25×23cm)
93~100	装 飾 模 様			(30×50cm)

## 西日本洋画新人秀作展

(3月5日—3月30日)

当館主催 会場才1・2陳列室

1957年度の西日本地区(山口県、全九州)で開催された各種公募展の上位入賞作品より44点を選抜したもので、当館運営委員会で審査の結果、山内重太郎「サビツイタ裸女」、平山利「街」、宮原俊文「漁村」にそれぞれ金、銀、銅賞が贈られた。

1	神 田 千 里	群 像	( 50号)	大分県美術展
2	酒 井 定	倉 庫 の ある 風 景	( 40号)	〃
3	藤 田 照	作 品 C	( 50号)	〃
4	石 川 悦 美	作 品 (古神)	( 50号)	熊日総合美術展
5	田 辺 恭 一	花 と 化 粧 び ん と	( 50号)	〃



6	野三杉那野宮村千平	浦本須口原岡賀山田田橋木田本川井嶋内田津原墨花佐村満田山井川島野田本元清川井	を一守也一文一子利子子宏彦成明子身臣郎緒三二量雄弘勉雄雄子隣保友房男次吉子造馬	芽杜午教受漁説弧街裸婦眠地下あ教倉庫静現代の夜サ卓ラン牛不ボ目窓裸ヴァ作う青少面や鳥建母秋人	と母と子 難前 む と果物 る天使 足袋を穿く さな のある風景 代のシンメトリ 夜サ卓ラン牛不ボ目窓裸ヴァ作う青少面や鳥建母秋人	(30号) (50号) (50号) (40号) (40号) (40号) (50号) (60号) (60号) (50号) (80号) (15号) (20号) (50号) (50号) (30号) (120号) (版) (30号) (50号) (30号) (20号) (20号) (100号) (版) (60号) (30号) (50号) (30号) (100号) (40号) (50号) (30号) (60号) (20号) (50号) (20号) (50号) (15号)	熊日綜合美術展 佐賀県美術展 西部女性美術展 長崎県美術展 西日本美術展 福岡県美術展 南日本美術展 宮崎県美術展 山口県美術展
---	-----------	--	---	--	--	--	--

## 1957年度各種行事について

当館では、毎週土曜日、日曜日に定期的に陳列作品の解説を行っている。又、機会ある度に美術講座を開催し、美術映画やスライドを上映して、美術知識の普及をはかり、館外でも美術講演会などを開き、美術への関心を高めることに努力している。その他、毎月一回LPレコードコンサートを行っている。

## 美術講座

月日	回数	題名	講師
4.26	才9回	現代美術公開討論会	富谷谷岸山谷石岩嘉谷谷森河谷
6. 9	臨時	パリの画家達	司会
7.23	才10回	ピカソの芸術について	富谷谷岸山谷石岩嘉谷谷森河谷
8.25	才11回	児童画のコレクション	富谷谷岸山谷石岩嘉谷谷森河谷
9. 1	才12回	松方コレクシオンについて	富谷谷岸山谷石岩嘉谷谷森河谷
9. 6	才13回	日本に在る西洋名家論	富谷谷岸山谷石岩嘉谷谷森河谷
1.25	才14回	日本現代美術	富谷谷岸山谷石岩嘉谷谷森河谷
2.23	才15回	ビザンティン美術について(スライド使用)	富谷谷岸山谷石岩嘉谷谷森河谷
3. 9	才16回	絵画の鑑賞について(スライド使用)	富谷谷岸山谷石岩嘉谷谷森河谷
3.30	才17回	仏教美術鑑賞手引(スライド使用)	富谷谷岸山谷石岩嘉谷谷森河谷

## 美術講演と映画の会

月日	内 容	講 師	会 場
3. 5	オ9回美術講座「現代美術公開討論会」録音公開 映画「若き美術家」「坂本繁二郎」		浮羽郡田主丸町 田主丸文化協会
9. 7	講演「日本に在る西洋名画」 映画「美術家訪問」「平安美術」「前田青邨」	嘉 門 安 雄 氏	福岡市 朝日文化ホール
1.18	講演「美術批評について」 「機械文明と美術」 映画「江戸美術」「高村光太郎」「鎗木清方」	谷 信 一 氏 谷 口 鉄 雄 氏	福岡市アメリカ文化センター

## 上映映画並スライド

映 画	6.29	「西洋の美術史」17、18世紀
4.27 「若き美術家」	7. 6 「       」	17、18世紀のフランス絵画
9. 1 「前田青邨」「美術家訪問」	7.13 「       」	19世紀
9. 6 「       」「平安美術」	8. 3 「       」	19世紀の絵画
10.13 「美術家訪問1〜4」「名画の魅力」	8.10 「       」	20世紀の絵画
「アメリカ国立美術館」	10.12 「浮世絵」	
11.10 「梅原龍三郎」	10.19 「日本近代洋画」	
スライド	11.23 }	
6. 8 「西洋の美術史」	11.30 }	「仏教美術の東漸」
6.15 「       」ルネッサンス①	12.21 }	
6.22 「       」       ②	1.15 「江戸美術」「高村光太郎」「鎗木清方」	
	2.22 「ビザンティン美術」	

## 階下ギャラリー展覧会

期 間	名 称	内 容	備 考
4月5日ー4月10日	九 人 展	油 彩 絵	明善高OBグループ
4月26日ー5月8日	オ8回 西 部 水 彩 展	水 彩 画	西部水彩連盟主催
5月9日ー5月10日	文化センター 撮 影 会 写 真 展	写 真	
6月1日ー6月3日	久留米大学 文 化 祭 展 示 会	絵 画、写 真	六大学美術展
6月6日ー6月11日	文化センター写生会 児 童 画 展	児 童 画	
6月12日ー6月17日	けしけし祭写生会 児 童 画 展	〃	
7月8日ー7月18日	オ6回 青 稲 会 同 人 展	油 絵	
8月10日ー8月17日	松 本 英 一 郎 個 展	〃	
8月20日ー9月10日	私のお母さん 世 界 児 童 画 展	児 童 画	
10月3日ー10月13日	オ1回 筑後地区 高 校 美 術 展	絵 画、彫 刻、工 芸	
10月23日ー10月27日	ラファエロ会 作 品 展	児 童 画	
11月1日ー11月10日	オ1回 佐賀大学美術科総合展	絵画、彫刻、工芸、デザイン	
11月16日ー11月17日	久留米大学医学部 文 化 祭 展 示 会	生 花、写 真	
11月20日ー11月24日	〃子供にこんな絵を描かせたい、	児 童 画	
11月25日ー12月1日	筑後川公園スケッチ 児 童 画 展	〃	
3月22日ー3月28日	筑後地区 高 校 中 学 版 画 展	版 画	
3月30日ー4月13日	カメラの眼 日 本 石 仏 展	写 真	

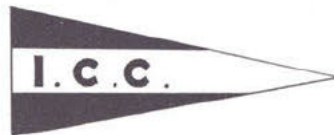
## 音楽講座並レコードコンサート

1957年度は、音楽講座1回とレコードコンサート12回を開催した。場所は、美術館中央ホール。夏季は、野外音楽堂を使用。解説は、毎回田中孝氏。



ISHIBASHI ART GALLERY

NONAKA-MACHI, KURUME, FUKUOKA, JAPAN



久留米市 野中町 石橋文化センター

石 橋 美 術 館