

1964



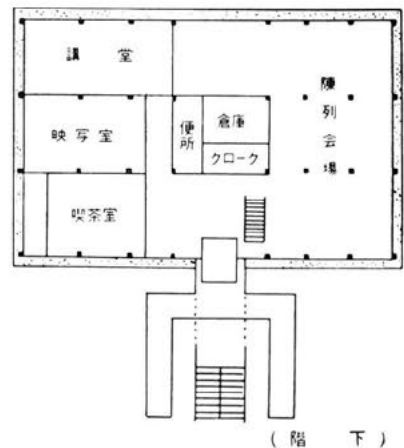
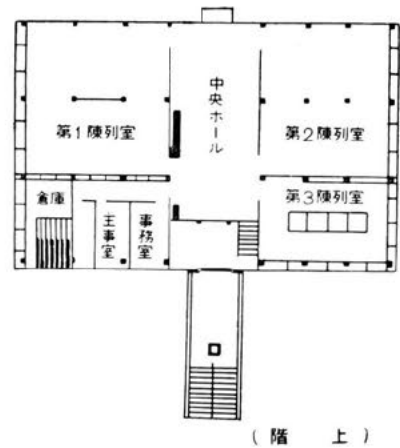
石橋美術館

館報

No. 8

目 次

1. 設 立 趣 旨	1
2. 位 置・設 備	1
3. 機 構・運 営	1
4. 開館時と入館料	2
5. 1963年度入場者一覧	2
6. 1963年度開催展覧会一覧	3
7. 1963年度平常陳列一覧	3
8. 1963年度平常陳列目録	3
9. ブリヂストン美術館渡仏作品を含む 西 欧 名 画 特 別 展	7
10. 第 6 回西日本洋画新人秀作展	8
11. 原 始 美 術 展	10
12. 松方コレクション展	11
13. 主 な 来 館 者	12
14. 講演会・その他	12
15. 講 習 会	13
16. 階下ギャラリー展覧会	13



設 立 趣 旨

石橋美術館は、石橋正二郎氏が、昭和31年4月26日、ブリヂストンタイヤ株式会社創立25周年を記念して、社会公共の福祉と文化向上のために、郷土である久留米市に寄贈された石橋文化センターの中心施設として開設されたものである。

位 置・設 備

名 称	「石橋美術館」と称し、英文では「ISHIBASHI ART GALLERY」と記す。 設立者石橋正二郎氏を記念したものである。
位 置	福岡県久留米市野中町 石橋文化センター内。
面 積	1587平方米。鉄筋コンクリート二階建。
部 屋 割	階上 第一陳列室 第二陳列室 第三陳列室 中央ホール 事務室 主事室 倉庫 洗面室 階下 オープンギャラリー 講堂 映写室 喫茶室 荷物預所 便所 倉庫
照 明	蛍光灯 白熱灯 併用
換 気	エアーコンディションによる換気及び冷房、除湿機を併用して湿度を調整。

機 構・運 営

本美術館は財団法人久留米文化振興会がこれを経営しその運営は運営委員会に委ねられている。
機構は次の通り。

財団法人 久留米文化振興会

願 問	石 橋 正 二 郎	杉 本 勝 次	青 木 重 憲	
理 事 長	井 上 義 人			
副理事長	石 橋 幸 八	本 村 恒次郎	龍 頭 文吉郎	
常務理事	藤 田 英 一			
理 事	牛 島 慶 二	隈 丸 利 夫	倉 富 正 月	近 藤 徳之助
	高 木 巖	高 田 猪之助	武 田 胤 雄	佐 藤 弥三郎
	寺 崎 耕	中 川 洋	田 中 淳 之	近 見 敏 之

石 橋 美 術 館

願 問	細 川 護 立	坂 本 繁二郎	井 上 義 人
参 与	豊 田 勝 秋	海老原 喜之助	

運 営 委 員 会

委 員 長	石 橋 幹一郎				
委 員	団 伊 能	富 永 惣 一	谷 信 一	今 泉 篤 男	嘉 門 安 雄
	河 北 倫 明	伊 原 宇三郎	猪 熊 弦一郎	岩 佐 新	谷 口 鉄 雄
	岸 田 勉				
主 事	田 中 幸 夫	学 芸 員	山 上 隆之輔		

開館時と入館料

開 館 時 間 午前9時——午後5時30分 （5月1日——9月30日）

午前9時30分——午後5時 （10月1日——4月30日）

休 館 年末12月28日より 年始1月1日まで、

別に陳列替のため臨時休館がある。

入 館 料 （石橋文化センター入園料とも）

個 人			団 体（30名以上）		
一	般	60円	一	般	50円
大学・高校生		40円	大学・高校生		30円
中学・小学生		30円	中学・小学生		20円

保護者同伴に限り未就学児無料。尚，特別展の時には料金の変更を行うことがある。

1963年度 入場者一覧

月別	開館日数	個 人			団 体			フ リー パ ス	計	一日平均
		一 般	大 学 高 校 生	中 学 小 学 生	一 般	大 学 高 校 生	中 学 小 学 生			
4	29	3,085	639	460	802	78	363	136	5,563	192
5	30	6,548	1,787	996	2,233	675	1,831	518	14,588	486
6	29	2,548	376	215	820	224	38	218	4,439	153
7	31	1,651	332	182	455	64	186	128	2,998	96
8	31	2,262	678	869	398	0	245	121	4,573	147
9	29	3,312	525	687	1,777	631	756	232	7,920	273
10	29	11,726	2,898	2,319	3,228	4,031	9,190	675	34,067	1,174
11	28	40,604	11,400	9,996	3,776	7,985	8,250	1,030	83,041	2,965
12	27	870	134	56	190	0	0	38	1,288	407
1	30	2,198	325	318	131	53	2	373	3,400	113
2	29	1,442	189	218	344	195	50	70	2,508	86
3	31	3,010	987	729	3,541	30	928	140	9,365	302
計	353	79,256	20,270	17,045	17,695	13,966	21,839	3,679	173,750	492

1963年度 開催展覧会一覧

展 覧 会 名 称	期 間	日 数	入 場 者 数								
			個 人			団 体			フリース パス	計	一日平均
			一 般	大 学 高校生	中 学 小学生	一 般	大 学 高校生	中 学 小学生			
西 欧 名 画 特 別 展	4月26日— 5月19日	24	7,085	2,083	1,182	1,583	696	1,301	499	14,429	601
第6回 西日本洋画新 人秀作展	5月21日— 6月23日	34	3,200	474	290	1,596	251	784	284	6,879	202
原 始 美 術 展	9月21日— 10月23日	33	4,693	870	1,074	2,775	1,052	5,187	380	16,031	485
松方コレクション展	10月26日— 11月10日	16	47,955	13,613	11,583	4,467	11,323	12,573	1,473	102,987	6,436

1963年度 平常陳列一覧

期 間	日 数	入 場 者 数								
		個 人			団 体			フリース パス	計	一日平均
		一 般	大 学 高校生	中 学 小学生	一 般	大 学 高校生	中 学 小学生			
6月25日—9月19日	87	5,575	1,159	1,256	1,886	64	490	318	10,748	124
11月13日—4月9日	145	10,413	2,270	1,783	5,582	550	1,525	684	22,807	157
計	232	15,988	3,429	3,039	7,468	614	2,015	1,002	33,555	144

1963年度 平常陳列目録

〔日 本 作 品〕

1	中 丸 精 十 郎	滝	(107.5× 70.5) cm	1890年作
2	百 武 兼 行	臥 裸 婦	(97 × 187)	1881年頃
3	浅 井 忠 輝	ヴ ェ ニ ス 風 景 (水彩)	(36 × 22)	1902年作
4	黒 田 清 輝	針 仕 事	(80 × 65)	1890年作
5	〃	鉄 砲 百 合	(61.5× 81)	1909年作
6	藤 島 武 二	天 平 の 面 影	(198.5× 94)	1902年作
7	〃	自 画 像	(47 × 32.5)	1904～5年作
8	〃	ヴ ェ ル サ イ ャ 風 景	(73 × 91)	1906～7年作
9	〃	ネ ミ 湖	(26.5× 35)	1908年作
10	〃	池	(31 × 26)	1908～9年作

11	藤	島	武	二	ヴィラ・デステの池	(24 × 33)	1908~9年作
12		"			噴水のある池	(24 × 33)	"
13		"			池畔の女	(33 × 31)	"
14		"			糸杉	(33 × 24)	"
15		"			唐様三部作	(79 × 138.5)	1912年作
16		"			五剣山の日の出	(53 × 73.5)	1932年作
17		"			奈良風景	(54 × 46)	1934年作
18		"			琉球の女 (パステル)	(36 × 29)	1936年作
19		"			蒙古の日の出	(42 × 55)	1937年作
20	岡	田	三郎	助	臥裸婦	(45 × 91.5)	1900年作
21		"			ばらの少女	(119 × 79)	1901年作
22		"			髪梳く女	(60 × 46)	1915年作
23		"			水浴の前	(200 × 76)	1916年作
24	白	滝	幾之助		東北田舎小景	(38.5 × 45)	
25	満	谷	国四郎		坐婦	(65 × 54.5)	1913年作
26		"			ブルターニュ風景	(46 × 55.5)	"
27		"			蕉山	(45.5 × 53)	1924年作
28		"			裸婦	(53 × 45.5)	1925年作
29		"			裸婦	(72 × 60)	"
30		"			脱衣	(64 × 31)	1926年作
31		"			ばら・(絶筆)	(37.9 × 45.5)	1936年作
32	中	沢	弘	光	「思い出」下図	(69 × 35)	1909年作
33		"			ピサリ	(24 × 31)	1921年作
34		"			ナポリ	(25 × 34)	"
35		"			ヴェニス	(37 × 28)	1922年作
36		"			ミラノ	(24 × 19)	1921年作
37		"			ローマ	(24 × 19)	"
38		"			ヴェニス	(24 × 19)	"
39	和	田	英	作	読書	(73 × 53.5)	1902年作
40		"			チューリップ	(80 × 65)	1927年作
41		"			早春・(富士)	(53 × 65)	1939年作
42	石	川	寅	治	農事忙	(91 × 117)	1947年作
43	吉	田		博	風景	(33 × 45)	
44		"			上高地	(45.5 × 60.5)	
45		"			ウダイプールの宮殿	(33 × 45)	1931年作
46		"			奔流	(97 × 130)	1936年作
47	青	木		繁	秋の夜 (鉛筆淡彩)	(14.5 × 16)	1902年作
48		"			自画像	(81 × 60.5)	1903年作
49		"			" (色鉛筆)	(22.5 × 15)	
50		"			閻威弥尼 (水彩)	(15 × 10.2)	1903年作
51		"			輪転	(27.3 × 37.6)	"
52		"			海	(10.3 × 15)	1904年作
53		"			丘に立つ三人 (水彩)	(16 × 14)	"
54		"			農家	(31 × 29)	"
55		"			木立	(33 × 24)	"
56		"			春 (水彩)	(16.3 × 32.3)	"
57		"			風景	扇面	"
58		"			女の顔	羽子板	"
59		"			水浴 (水彩)	(14 × 25)	1904~5年作
60		"			海景	(35 × 71)	"
61		"			光明皇后	(38 × 72.5)	1905年作
62		"			雪景	(32.5 × 23)	1906年作
63		"			わだつみのいるこの宮	(181.5 × 70)	1907年作
64		"			月下滞船図	(41.5 × 57)	1908年作
65		"			春 (水彩)	(44.5円型)	"
66		"			秋 (")	(")	"

67	坂	本	繁二郎	荒	海	(24 × 33)	1915年作
68		"		自	画	(45.5 × 37.5)	1929年作
69		"		放	牧	(79.5 × 99)	1932年作
70		"		勇	士	(53 × 80)	
71	石	井	柏亭	傘	松 (ナポリ)	(50 × 60)	1923年作
72	金	山	平三	石	母田の堤	(40 × 53)	
73		"		田	沢の春	(45 × 45)	
74	和	田	三造	伊	豆の富士	(45 × 53)	
75		"		教会の見える風景		(31 × 41)	
76	辻		永	ハルピンの冬		(33 × 45)	1917年作
77		"		フォントネ・オ・ローズの春		(27 × 36.5)	1921年作
78		"		穴道湖の秋		(33.5 × 45)	1952年作
79	斉	藤	与里	秋	景	(20.5 × 26.5)	
80	青	山	熊治	男	の	(91 × 61.5)	
81		"		静	物	(24.5 × 41)	
82	栗	原	忠二	婦	人 群 像 (グワッシュ)	(35.5 × 45.5)	
83	藤	田	嗣治	婦	人 像 (鉛筆)	(34.5 × 46.5)	1927年作
84		"		二	人 の 裸 婦 (銅版)	(39 × 55)	"
85		"		猫	室	(25 × 34)	1934年作
86		"		室	内	(38 × 46)	1943年頃
87		"		人	形 抱 く 子 供 (素描)	(42 × 51)	1948年作
88		"		裸	婦 (")	(34.5 × 46.5)	1949年作
89		"		女	と 猫 (")	(40 × 50)	
90		"		婦	人 像 (")	(40.5 × 32)	
91	小	出	檜重	裸	婦	(70 × 46.5)	1925年作
92		"		"	(素描)	(50 × 35)	1926年作
93	安	井	曾太郎	水	浴 裸 婦	(128 × 193)	1914年作
94		"		玉	虫 先 生 像	(46 × 42)	1934年作
95		"		レ	モンとメロン	(37.9 × 45.5)	1955年作
96		"		画	室 (木版)	(40 × 28)	
97		"		和	装 婦 人 (")	(40 × 28)	
98		"		洋	装 婦 人 (")	(40 × 28)	
99		"		静	物 (")	(28 × 40)	
100		"		蓄	音 器 (")	(40 × 28)	
101		"		外	房 風 景 (")	(28 × 40)	
102		"		秋	景 (")	(28 × 40)	
103		"		奈	良 に て (")	(28 × 40)	
104	遠	山	五郎	婦	人 読 書	(80 × 65)	1922年作
105	片	多	徳郎	美	容	(45.5 × 37.5)	1924年作
106	坂	田	一男	エ	ス キ ー ス	(33 × 23)	
107	平	賀	祐	ア	ペリチフの時間	(100 × 81)	1928年作
108		"		古	い 巴 里 の 街 角	(120 × 144)	1954年作
109		"		サン・ポール・ド・レオン		(60 × 73.5)	1959年作
110	牧	野	虎雄	け	し	(50 × 60.5)	
111	長	谷	川利行	動	物 園 風 景	(45 × 53)	
112		"		裸	婦	(53 × 45.5)	1938年作
113	須	田	国太郎	構	原 風 景	(80 × 65.5)	
114	児	島	善三郎	ト	レ ド 風 景	(50 × 100)	
115	川	口	軌外	作	品 (石版)	(49.5 × 36.5)	
116	青	山	義雄	南	仏 アルプス 遠望	(52 × 45.5)	
117	北	川	民次	女	(石版)	(56 × 42)	
118	林		俊衛	フ	ラ ン ス 風 景	(52 × 45)	
119		"		サ	ント・ヴィクトワール山	(32 × 41)	
120	古	賀	春江	誕	生	(91 × 116.8)	
121		"		海	水 浴 の 女 達	(91 × 116.8)	1923年作
122		"		海	女	(116.8 × 91)	"

123	古	賀	春	江	鳥	籠	(111 × 145.5)	1929年作
124		"			素	朴	(116.8 × 91)	"
125		"			単	純	(116.8 × 91)	1930年作
126		"			感	傷	(116.8 × 91)	1931年作
127		"			少	脈	(116.8 × 91)	
128		"			巖	し	(111 × 145.5)	1931年作
129	佐	伯	祐	三	ガ	ー	(60 × 73.5)	1927年作
130		"			テ	ス	(53.5 × 65)	"
131	田	崎	広	助	風	の	(50 × 61)	
132	中	西	利	雄		"	(36 × 51)	
133	荻	須	高	徳	プロヴァンのフォンテース	広場	(50 × 61)	
134		"			角	の	(60 × 72.5)	
135	宮	田	重	雄	ノートルダム	(石版)	(52.5 × 35.5)	
136	猪	熊	弦	一	山	と	(66 × 81.5)	1945年作
137		"			犬		(46 × 63)	
138		"			犬	と	(44 × 60)	
139		"			作	品	(55 × 37.5)	
140		"			猫	と	(40 × 55.5)	
141	山	口	長	男	累	形	(91 × 91)	1958年作
142	小	磯	良	平	二	人	(54.5 × 41)	
143	宮	本	三	郎	人	の	(54 × 38)	
144	荒	井	竜	男	二	裸	(39 × 49)	
145	海	老	喜	助	馬	と	(54 × 36)	
146	棟	方	志	功	工	楽	(65 × 49)	1960年作
147	三	岸	節	子	カーニユ・シュールメール		(55 × 46)	
148	甲	斐	仁	代	座	間	(34 × 46)	
149	益	田	義	信	鳥		(54 × 35.5)	
150	村	井	正	誠	作	品	(54 × 38)	
151	山	口		薫		"	(38 × 55)	
152	脇	田		和	女	と	(50 × 61)	1958年作
153		"			鳥	と	(37 × 50.5)	
154	杉	全		直	き	つ	(228 × 182)	1961年作

〔彫 刻 作 品〕

1	戸	張	孤	雁	裸	婦	ブロンズ	24cm	
2	藤	川	勇	造	臥	裸	ブロンズ	19cm	1930年作
3	山	本	豊	市	若	い	乾 漆	165cm	1956年作

〔模 写 作 品〕

1	ポ	ン	ペ	イ	壁 画	ローマ時代(前1世紀—後1世紀)	藤 島 武 二	模写
2		"				"	"	
3	アルドブランデーニ	(婚礼図)				"	長谷川 路 可	" フレスコ
4	キリストの洗礼壁画部分		フ	ラ	ン	チ	エ	ス
5	マドンナと聖子		ポ	チ	チ	エ	リ	"
6	聖 家 族		テ	イ	ツ	イ	ア	ー
7	インファンタ・マルガリータ肖像		ベ	ラ	ス	ケ	ス	島 村 三七雄
8	マリアナ女王				"		"	山 下 新太郎
9	カステル・ガンドルフォの思い出		コ	ロ	ー		和 田 英 作	"
10	ムーラン・ド・ラ・ギャレット		ル	ノ	ア	ー	ル	島 村 三七雄
11	水 浴 後 の 休 息				"		勝間田 武 雄	"



ニュージーランド大使

E・デラー氏夫妻来館

（5月29日）



前ブルックリン博物館長
前ローマ米国アカデミー館長

P・ロバーツ氏夫妻来館

（12月5日）



前 東 大 総 長

茅 誠 司 氏 来 館

（2月27日）

ピュッフェ「アナベル夫人像」

ルオー「ピエロ」

ブリヂストン美術館渡仏作品を含む

西 欧 名 画 特 別 展

4月26日—5月19日

←

会 場 の 一 部

石橋文化ホール 文化会館落成

寄贈式 5月3日

石橋文化センター全景
右より文化ホール、文化会館

(写真 毎日新聞社提供)

文化振興のために

久留米市に寄贈

石橋正二郎

久留米市に寄贈の辞を述べる石橋正二郎氏 右は井上久留米市長

文化ホール正面の銘板

文化ホール内部、観客席 1,292席

NHK交響楽団の演奏

7月11日





文化ホールを埋めた聴衆

「王朝時代のエジプト文化」 加藤一朗氏

文化大講演会 6月1日

〔銀賞〕 「落合というところより」 穴見 清

〔金賞〕 「未開の呪詛」 園田 真幸

第 六 回 西 日 本 洋 画 新 人 秀 作 展

5月21日—6月23日

審査中の向って左より
河北倫明氏, 谷口鉄雄氏, 岸田 勉氏

現代洋画家 版画新展示

6月25日—9月19日

→
会場の一部



第3回 夏季洋画講習会

8月20日—8月24日

作品講評会にて
←

講習会場
→

縄文式時代中期の土器



原始美術展

9月21日—10月23日

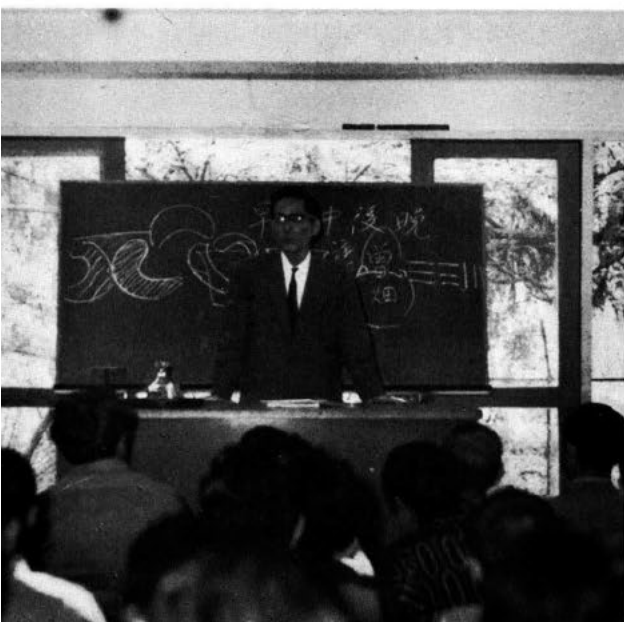


会場風景

講演会（9月24日）

「原始美術について」 谷口鉄雄氏

「九州の縄文式文化」 鏡山猛氏



松方コレクション展

10月26日—11月10日

石橋文化会館に於ける開場式
レセプションにて挨拶する
国立西洋美術館長

富永惣一氏



会場にて

前列向って左より

富永惣一氏

西日本新聞社社長

野口義夫氏

国立西洋美術館事業課長

嘉門安雄氏

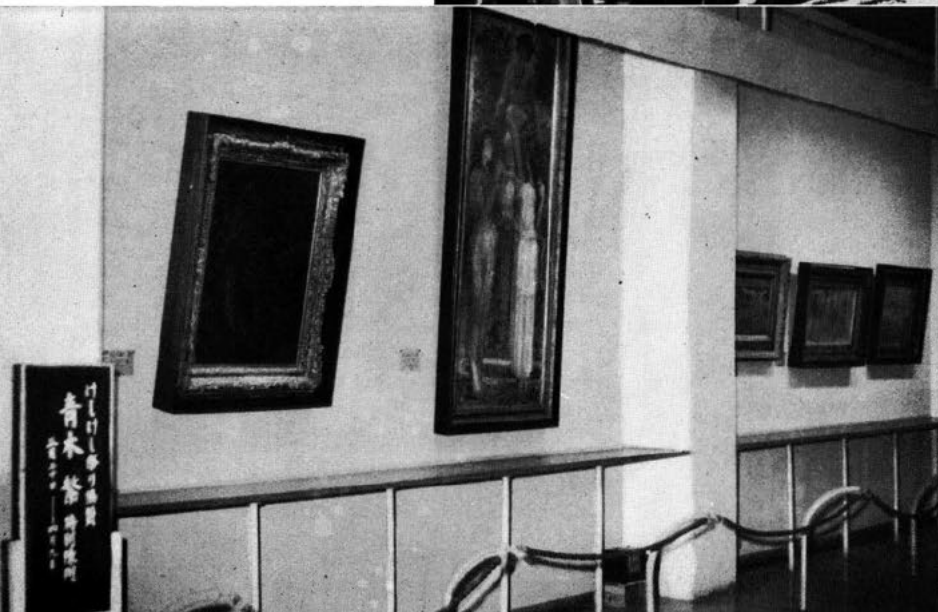


会場内の混雑

上左 園内に置かれた
ロダン「青銅時代」

上右 松方コレクション展の作品を
鑑賞する 坂本繁二郎氏

松方展の入館を待つ熱心な人々
最後の日は14,387名に及び3時
間余並んだ人もある。



青木繁特別陳列

3月20日—4月9日

青木繁の命日（3月24日）を記念、
新展示作品8点を含み、28点を展示。

〔外国作品〕

1	ミ	レ	ー	農	夫	素	描	
2	ジョー	シ・ス	ミ	婦	人	像		1866年作
3	シ	ス	レ	レディースコープ(ウェールズ)				1897年作
4	ル	ノ	アール	青	帽子の	女		1918年作
5	リー	ベル	マン	イタリーの	少女			1878年作
6	ル	クレ	ル	風	景			
7	マル	ヴァ	ル	花				
8	マ	テ	イス	オダリス	ク			1926年作
9	モー	リス・ド	ニ	バツカー	ル			1920年作
10	ヴ	ラ	マン	風	景	水	彩	
11	デ	ス	パニ	花				
12	ラ	プ	ラー	横たわる	女			
13	デ	ユ	フイ	ヨットの	ある	港		
14	ブ	ラ	ツ	金	魚	鉢	銅	版
15		〃		料	理	台	石	版
16		〃		葛			〃	1942年作
17	ユ	ト	リ	ムーラン・ド・ラ・ギャレット			パステル	1933年作
18	マ	リ	ー	二頭の馬と	人		石	版
19		〃		馬と	人		〃	1956年作
20		〃		二人の騎	士		〃	〃
21	ク	ラー	ヴェ	鳥籠を持つ	女		〃	〃
22		〃		王			〃	1957年作
23	モ	ン	タ	ブラタナ	ス	素	描	
24	フ	イ	ドラ	静	物			1950年作
25	ロ	ジュ	ラン	風	景			1951年作
26	アレ	シン	スキー	田園の	一隅			〃
27		〃		木の	根	水	彩	1954年作
28	トーマス・ジョー	シ	夜	の	映	像		1957年作
29	ヴァン・ド・レー	ス	化粧	する	女			

ブリヂストン美術館渡仏作品を含む

西 欧 名 画 特 別 展

(4月26日—5月19日)

朝日新聞社・当館共催。

1962年4～5月にかけてパリに里帰りした。ブリヂストン美術館の名作多数を含む
西欧名画を展示。

1	ミ	シ	エル	仏	(1763—1843)	風	景	49×65cm	油	彩
○2	コ	ロ	ー	〃	(1796—1875)	オンフルールのツータン農場		44×64	1845頃	〃
3	ミ	レ	ー	〃	(1814—1875)	農	夫	25×34		素
○4	ピ	サ	ロ	〃	(1830—1903)	ブーシヴァールのセーヌ河		51×82	1870	油
○5	マ		ネ	〃	(1832—1883)	オペラの仮装舞踏会		47×38.5	1873	〃
○6	モ		ネ	〃	(1840—1926)	アルジャントイユの洪水		54×73	1871—2	〃
7	シ	ス	レー	〃	(1839—1899)	レディースコープ(ウェールズ)		53×65	1897	〃
○8	セ	ザ	ン	ス	(1839—1906)	静物(鉢と牛乳入れ)		20×18	1873—7	〃
○9	ル	ノ	アール	〃	(1841—1919)	カーニユのテラス		46×55.5	1905	〃
10		〃		〃	〃	青帽子の女		26×23.5	1918	〃
○11	ゴ	ー	ガン	〃	(1848—1903)	ポンタヴェン附近の風景		73×92	1888	〃
○12	ル	ソ	ー	〃	(1844—1910)	イヴリー河岸		46×54.5	1907頃	〃

13	マルヴァル	仏	(1866—1932)	花	73×92cm		油	彩
14	リーベルマン	独	(1847—1935)	イ タ リ ー の 少 女	95×75	1878	〃	
○15	ボ ナ ー ル	仏	(1867—1947)	桃	36.5×38	1920	〃	
○16	マ チ ス	〃	(1869—1954)	コ リ ウ ー ル	25×32	1905	〃	
17	〃	〃	〃	オ ダ リ ス ク	55.5×46	1926	〃	
18	デ ス パ ニ ヤ	〃	(1870—1950)	花	81.5×65		〃	
19	ド ニ	〃	(1870—1943)	バ ッ カ ナ ー ル	99×139	1920	〃	
○20	ル オ ー	〃	(1871—1958)	ピ エ ロ	75.5×51.5	1925	〃	
21	ラ プ ラ ード	〃	(1875—1932)	横 た わ る 女	38.5×55.5		〃	
22	ヴ ラ マ ン ク	〃	(1876—1958)	風	47×56		水	彩
23	デ ュ フ ィ	〃	(1877—1953)	並 ッ ト の あ る 港	54×81		油	彩
24	ド ン ゲ ン	蘭・仏	(1877—)	並 木 道	68×52		〃	
25	ユ ト リ ロ	仏	(1883—1955)	ム ー ラ ン ・ ド ・ ラ ・ ギ ャ レ ッ ト	26×29.7	1933	素	描
26	モ ジ リ ア ニ	伊・仏	(1884—1920)	カ リ ア チ ー ド	87.5×67	1914	油	彩
○27	ピ カ ソ	西・仏	(1881—)	茄 子	51.5×66.5	1946	〃	
○28	ブ ラ ッ ク	仏	(1882—)	梨	27.5×45	1924	〃	
○29	シャ ガ ー ル	露・仏	(1887—)	ヴ ァ ン ス の 新 月	65×50	1955	グワッシュ	
30	キ リ コ	伊	(1888—)	吟 遊 詩 人	61.8×49.3	1916頃	油	彩
31	ク ラ ヴ ェ	西・仏	(1913—)	王	116×73		〃	
32	ビ ュ ッ フ ェ	仏	(1928—)	ア ナ ベ ル 夫 人 像	130×97	1960	〃	

○……渡 仏 作 品

第 6 回

西日本洋画新人秀作展

(5月21日—6月23日)

当館主催。

1962年度、西日本各地(九州・山口県)で開催された、10公募展の上位入選作品より44作品を選抜、陳列。当館運営委員による審査の結果、園田真幸「未開の呪咀」に金賞、穴見清「落合というところより」に銀賞、大平直輝「作品62B」、弥勒祐徳「作品3」に銅賞を授与。

〔福岡県美術展〕

1	想	福岡県美術協会賞	60	円 福 清 隆	
2	拓	福岡県知事賞	50	谷 川 義 和	⑤
3	つ っ か れ て	福岡県教育委員会賞	60	堀 田 修 司	④
4	触	朝日新聞社賞	60	下 川 裕 子	
5	漁 師	〃	60	渡 辺 宏	

〔南日本美術展〕

6	風 景	鹿児島県知事賞	100	向 井 実	
7	「地 層 (I)」	南日本新聞社賞	100	前 畑 省 三	④
8	あ る 風 景	鹿児島市長賞	100	池 水 寛 治	⑤
9	華	鹿児島県町村会長賞	120	堀 口 達 雄	
10	卓	鹿児島県町村議長賞	100	所 崎 蕃	

〔宮崎県美術展〕

銅賞	11 作 品	3	宮崎県知事賞	50	弥 勒 祐 徳	④
	12 抵 抗		宮崎県教育委員長賞	200	河 潟 正 明	
	13 鬼		日本パルプ日南工場長賞	100	福 田 良 光	
	14 晩 秋		宮崎市会議長賞	100	河 潟 竦 子	

〔山口県美術展〕

15	朝	の	記	文部大臣奨励賞	80	中村道世	
16	赤	の	芽	山口県知事賞	50	熊野淑子	
17	煙		突	山口県議会議長賞	100	熊佐伯建夫	
18	船		台	山口県教育委員会賞	60	藤井敦明	④
19	窯		A	"	100	北村俊明	

〔大分県美術展〕

銅賞	20	作	品	62B	文部大臣賞	150	大平直輝	
	21	家		人	別府市長賞	100	佐藤至良	
	22	涯			中津市長賞	50	高藤博	④
	23	「城		趾」	日本放送協会賞	60	三浦勉	

〔熊日総合美術展〕

24	影	(街)	熊本日々新聞社賞	80	芹川光行	②④
25	虚		熊本県知事賞	100	栗崎英男	
26	テ	ー	熊本市長賞	100	山口輝也	
27	ド	ラ	熊本日々新聞社々長賞	100	宮崎静夫	

〔佐賀県美術展〕

28	子	供	を	抱く母	佐賀県教育委員会賞	100	金子剛	④⑤
29	賦				佐賀県議会議長賞	100	青田瑞彬	
30	二	つ	の	テ	"	60	吉田進一	
31	輪			3	西日本新聞社賞	60	力武正敏	
32	胎	土		62-11	"	50	河川秀博	

〔西部女性美術展〕

33	「作	品	A」	朝日新聞社金賞	80	吉野紘代	
34	記	録	〔1ページ〕	福岡県知事賞	100	小堺景子	⑤
35	火	の	鳥	福岡県美術協会賞	80	阿比留紘子	
36	峡			朝日新聞社銀賞	50	前川八千代	
37	赤	の	い	ばら	100	逆瀬川令子	⑤

〔長崎県美術展〕

38	黒		都	文部大臣賞	200	枋原輝明	
39	慟		哭	長崎県知事賞	100	馬場忍	

〔第1回朝日・全九州・山口油絵コンクール〕

	40	廃		馬	朝日賞	100	坂本正直	
	41	火		壁	"	100	藏本朝美	②
	42	作	品	63-15	朝日賞準賞	100	松本芳年	
金賞	43	未	開	の	呪	阻	園田真幸	
銀賞	44	落	合	というところより	"	40	穴見清	

①……第1回展出品

②……第2回展出品

③……第3回展出品

④……第4回展出品

⑤……第5回展出品

原始美術展

(9月21日—10月23日)

毎日新聞社・当館共催。

大阪市立美術館所蔵の関東、東北地方の縄文式土器、土偶、並びに九州大学等の所蔵品を
収集展示。

1	土	偶	(晩期大洞CⅡ式)
2	甕		(中期加曾利E式)
3	"		(" 大木8b式)
4	深	鉢	(後期堀之内式)
5	"		(")
6	"		(")
7	"		(")
8	"		(")
9	甕		(")
10	双口土器		(")
11	浅	鉢	(")
12	皿		(")
13	注口土器		(")
14	"		(")
15	"		(後期加曾利B式)
16	小形注口土器		(")
17	注口土器		(後期安行Ⅰ式)
18	"		(")
19	甕		(後期加曾利B式)
20	"		(")
21	"		(")
22	深	鉢	(")
23	台付浅鉢		(")
24	台付深鉢		(")
25	片口型土器		(")
26	鉢		(")
27	浅	鉢	(")
28	深	鉢	(")
29	浅	鉢	(")
30	"		(")
31	"		(")
32	"		(")
33	小型壺		(後期加曾利B式)
34	甕		(後期曾谷式)
35	小型壺		(")
36	壺		(後期加曾利B式)
37	注口土器		(後期安行Ⅰ式)
38	小型壺		(")
39	"		(後期安行Ⅱ式並行)
40	深	鉢	(後期安行Ⅱ式)
41	鉢		(晩期安行Ⅲa式)
42	台付鉢		(晩期大洞B式)
43	注口土器		(晩期安行Ⅲa式)
44	"		(")
45	環状注口土器		(")
46	香炉型土器		(晩期大洞B式)
47	浅	鉢	(晩期大洞BC式)

48	皿	(晩期大洞BC式)
49	壺	(")
50	注口土器	(晩期大洞CⅠ式)
51	壺	(")
52	小型甕	(")
53	小型壺及び小型注口土器	(")
54	把手附鉢	(")
55	浅鉢	(晩期大洞CⅡ式)
56	深鉢	(後期)
57	土偶頭部	(後期堀之内式)
58	土偶	(後期加曾利B式)
59	"	(")
60	"	(後期安行Ⅱ式)
61	"	(後期大洞BC式)
62	"	(晩期大洞CⅠ～CⅡ式)
63	"	(")
64	"	(晩期大洞A～A'式)
65	土偶	(後期加曾利B式)
66	土製耳飾	(後期・晩期)
67	動物土偶	(後期)
68	石棒	(中期)
69	石棒頭	(晩期)
70	土版及岩版	(")
71	環状石斧、独鈷石	
72	皮剥ぎ・石槍	
73	中央に丘のある石皿	
74	鹿角製銚頭	(後期・晩期)
75	骨製釣針	(後期)
76	骨製装身具	(後期・晩期)
77	骨牙製装身具	(")
78	具輪	(後期)

九州各地出品

1	鉢	形	2個	佐賀・長崎
2	甕	形		佐賀
3	角製針(耳飾)			筑前
4	石棒			筑後
5	石棒			"
6	鉢	形		"
7	壺	形		"
8	玦状耳飾			"
9	曲玉形耳飾			"
10	大形石鏃			"
11	九州各地の縄文土器、文様片			熊本 外
参考				
遠賀川式弥生土器文様破片				筑前
弥生式壺形土器				筑後

国立西洋美術館所蔵 松方コレクション展

(10月26日—11月10日)

国立西洋美術館，西日本新聞社，福岡県教育委員会，当館共催。
西洋美術館所蔵の松方コレクションの代表作多数を展示。
当館開館以来最高の10万に及ぶ入場者数を記録した。

絵 画

1	アマン・ジャン	(1860—1935)	二人の婦人	118 × 92		油彩
2	"	"	少女の肖像	135 × 97.5		"
3	バナール	(1849—1934)	横たわる裸婦	71 × 141		"
4	ブランシュ	(1861—1942)	若い娘	200 × 128		"
5	ブラングイン	(1867—1956)	松方幸次郎氏の像	47.5 × 37		素描
6	カリエール	(1849—1906)	クレマンソー	89.5 × 54.5		油彩
7	セザンヌ	(1839—1906)	水差しとスープ容れ	12.3 × 21.5	1890頃	水彩
8	"	"	舟にて	12.5 × 22	1905"	油彩
9	コッテ	(1863—1924)	夕暮のカナル	56 × 71	1897"	"
10	"	"	ムーラン・ルージュの女たち	36.5 × 50.5	1892	"
11	"	"	行列	68 × 101	1913	"
12	クーレルベ	(1819—1877)	肌ぬぎの女	80 × 65	1867	"
13	"	"	畏にかかった狐	81 × 100		"
14	"	"	波	72 × 92	1870頃	"
15	ドラクロワ	(1798—1863)	「サルゲナパールの死」のための習作	81.5 × 65	1827"	"
16	ドニ	(1870—1943)	踊る女たち	147 × 78		"
17	デヴァリエール	(1861—1950)	聖母の訪問	77.5 × 163.5	1912	"
18	カロリュス・デュラン	(1838—1917)	母と子	191.5 × 127		"
19	デスパニヤ	(1870—1950)	浴女	100.5 × 65.5		"
20	エッティ	(1787—1849)	横たわる裸婦	48.5 × 68.5		"
21	ファンタン・ラトゥール	(1836—1904)	聖アントワースの誘惑	63 × 83.5	1865頃	"
22	ゴーガン	(1848—1903)	ブルターニュ風景	89 × 116.5	1888	"
23	"	"	海辺に立つブルターニュの二少女	92 × 74	1889	"
24	エンネル	(1829—1905)	婦人肖像	127 × 71		"
25	ローラン	(1859—1929)	テラスの二人の婦人	118 × 102.5	1922	"
26	"	"	しゃくやく	46.5 × 55		"
27	ルバスク	(1865—1937)	ハンモック	65.5 × 81.5	1923	"
28	ルブール	(1849—1928)	セーヌ河	46 × 86		"
29	マルケ	(1875—1947)	オロンヌの浜	60 × 73	1921	"
30	マルタン	(1860—1943)	花と泉	81.5 × 130.5		"
31	ミレー	(1814—1875)	春	231.5 × 131.5	1865	"
32	モネ	(1840—1926)	並木道	82 × 46	1865—1867	"
33	"	"	舟遊	145 × 132	1887	"
34	"	"	波立つトゥルヴィルの海	73 × 101	1897	"
35	"	"	陽を浴びるポプラ並木	92.5 × 73.5	1891	"
36	"	"	ウォータールー橋	65.5 × 100.5	1902	"
37	"	"	ヴェトール	89.5 × 92.5	1902	"
38	モンティセリ	(1824—1886)	ル・マテイグ	34 × 51.5		"
39	ピカソ	(1881—)	坐る女	33 × 23	1920	水彩
40	ピサロ	(1830—1903)	立ち話	65 × 54.5		油彩
41	"	"	冬景色	52 × 81	1873	"
42	ピュヴィス・ド・シャヴァンヌ	(1824—1898)	貧しき漁夫	105 × 68	1883頃	"
43	ルノー	(1841—1919)	木かげ	56 × 46	1880"	"
44	ロダン	(1840—1917)	カンボジアの男	31 × 23	1889"	水彩
45	"	"	カンボジアの女	31 × 22	" "	"
46	"	"	ケンタウロス	30 × 45		素描

47	ロ	ダ	ン	(1840—1917)	裸の女たち	18 × 28		素描
48	"	"	"	"	ベルローナ	15 × 10	1883	エッチング
49	"	"	"	"	ユーゴー	22 × 16	1881	"
50	ロ	ー	ル	(1846—1919)	木かげ	76 × 95	1905	油彩
51	シ	ニ	ヤ	ック	(1863—1935)	漁船	28 × 44	淡彩
52	"	"	"	"	燈台	20 × 30		水彩
53	シ	モ	ン	(1854—1945)	墓地のブルターニュの女たち	94 × 102		"
54	ヴァン・ド	ン	ゲン	(1877—)	カジノのホール	73 × 54	1920頃	油彩

彫刻

1	ブ	ー	ル	デル	(1861—1929)	瀕死のケンタウロス	72×52×22	1914	ブロンズ
2	"	"	"	"	"	弓をひくヘラクレス	63×60×28	1909	"
3	ロ	ダ	ン	(1840—1917)	青銅時代	181×70×66	1876	"	"
4	"	"	"	"	接吻	87×51×55	1886	"	"
5	"	"	"	"	星座	73×45×28	1902	"	"
6	"	"	"	"	抱きあう子供たち	44×26×26	1883	大理石	"
7	"	"	"	"	立てるフォーネス	60×26×23	1884	ブロンズ	"
8	"	"	"	"	墓をまもる精霊の頭部	22×13×13	1900	"	"
9	"	"	"	"	私は美しい	70×32×33	1882	"	"
10	"	"	"	"	髪に花を飾る少女	50×35×26	1865—1870	"	"
11	"	"	"	"	オルフェウス	146×80×126	1892	"	"
12	"	"	"	"	考える人	71×45×60	1880	"	"
13	"	"	"	"	三人の踊り子	14×30×15	1882	"	"
14	"	"	"	"	ピュヴィス・ド・シャヴァンスの胸像	51×50×32	1891	"	"
15	"	"	"	"	ロダンの父の胸像	41×30×20	1860	"	"
16	"	"	"	"	化粧するヴィーナス	47×27×21		"	"

主な来館者

講演会・その他

6月1日	文化大講演会		
	「王朝時代のエジプト文化」	関西大学助教授	加藤 一朗氏
	「ボストン美術館と岡倉天心」	佐賀大学助教授	岸田 勉氏
9月24日	原始美術展講演会		
	「九州の縄文式文化」	九州大学教授	鏡山 猛氏
	「原始美術について」	"	谷口 鉄雄氏

講 習 会

8月20日—24日（5日間）

第 3 回 夏 季 洋 画 講 習 会 当 館

講 師	佐賀大学教授・日展会員	石 本 秀 雄 氏
〃	創 元 会 々 員	鶴 甫 氏
〃	示 現 会 々 員	内 野 秀 美 氏

階下ギャラリー展覧会

4月27日—29日	文化書道学会九州地区連合会総会及展覧会	書 道	文 化 書 道 学 会
5月1日—5日	久留米大学医学部カラー写真展	写 真	久留米大学医学部学友会写真部
5月3日—19日	第14回 西部水彩画協会展	水 彩 画	西 部 水 彩 画 協 会
5月21日—30日	N H K 写 真 展	写 真	N H K
5月21日—27日	第2回 木彫り作品展	木 彫	木 美 会
6月7日—9日	口腔衛生強調学童ポスター展	小・中学生ポスター	久留米歯科医師会
6月12日—16日	江南美術展覧会	洋 画	江 南 画 塾
7月21日—23日	若竹会 絵画展	小・中学生絵画	若 竹 会
9月15日—24日	文化センター夏の風物詩作品展	写 真	石 橋 文 化 セ ン タ ー
10月4日—8日	第3回 観光久留米毎日学童スケッチ展	小・中学生絵画	毎 日 新 聞 社
10月28日—11月2日	二科西人社美術展	洋 画	二 科 西 人 社
11月3日—10日	久留米大学医学部美術展	絵画・写真	久留米大学医学部
11月30日—12月6日	佐賀大学美術科総合展	絵画・彫刻・工芸	佐 賀 大 学 美 術 科
1月10日—15日	新年暦（カレンダー）展	カレンダー	国 際 天 文 協 会
1月25日—26日	水天宮児童文化会新年揮毫作品展示	書 道	水 天 宮

ISHIBASHI ART GALLERY

NONAKAMACHI, KURUME, FUKUOKA, JAPAN



久留米市 野中町 石橋文化センター

石 橋 美 術 館