

1962

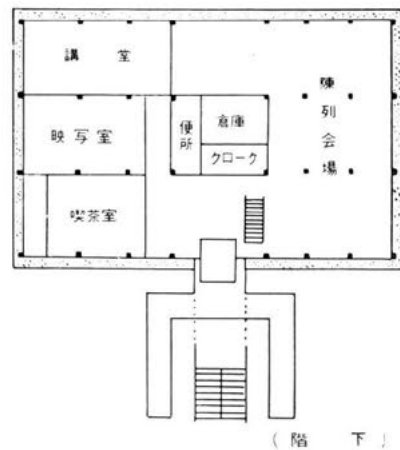
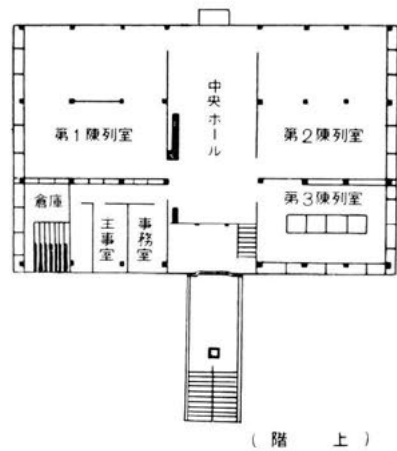


石橋美術館 館報

No. 6

目 次

| | |
|---------------------|----|
| 1. 設 立 趣 旨 | 1 |
| 2. 位 置・設 備 | 1 |
| 3. 機 構・運 営 | 1 |
| 4. 開館時と入館料 | 2 |
| 5. 1961年度入場者一覧 | 2 |
| 6. 1961年度開催展覧会一覧 | 3 |
| 7. 1961年度平常陳列一覧 | 3 |
| 8. 1961年度平常陳列目録 | 3 |
| 9. 開館五周年記念近代西洋絵画名作展 | 7 |
| 10. ユトリロ展 | 8 |
| 11. ヴラマンク展 | 9 |
| 12. 現代日本画の流れ展 | 9 |
| 13. 近代洋画名作新展示 | 10 |
| 14. 特別陳列 青木繁 | 11 |
| 15. 主な来館者 | 11 |
| 16. 1961年度各種活動について | 12 |
| 17. 講演会・その他 | 12 |
| 18. 講 習 会 | 12 |
| 19. 上 映 映 画 | 12 |
| 20. 階下ギャラリー展覧会 | 13 |



設 立 趣 旨

石橋美術館は、石橋正二郎氏が、昭和31年4月26日、ブリヂストンタイヤ株式会社創立25周年を記念して、社会公共の福祉と文化向上のために、郷土である久留米市に寄贈された石橋文化センターの中心施設として開設されたものである。

位 置・設 備

| | |
|-------|---|
| 名 称 | 本美術館は「石橋美術館」と称し、英文では「ISHIBASHI ART GALLERY」と記す。これは設立者石橋正二郎氏を記念したものである。 |
| 位 置 | 福岡県久留米市野中町 石橋文化センター内。 |
| 面 積 | 1587平方米。鉄筋コンクリート二階建。 |
| 部 屋 割 | 階上 第一陳列室 第二陳列室 第三陳列室 中央ホール 事務室 主事室 倉庫 洗面室 階下 オープンギャラリー 講堂 映写室 喫茶室 荷物預所 便所 倉庫 |
| 照 明 | 蛍光灯 白熱灯 併用 |
| 換 気 | 送風機による強制換気及び除湿機を併用しての湿度調整 |

機 構・運 営

本美術館は久留米文化振興会がこれを経営し、その運営は運営委員会に委ねられている。機構は次表の通り。

久留米文化振興会

| | | | | | | | |
|-------|---------|---------|---------|---------|-------|--|--|
| 会 長 | 杉 本 勝 次 | | | | | | |
| 副 会 長 | 石 橋 幸 八 | 本 村 恒次郎 | 龍 頭 文吉郎 | | | | |
| 常務理事 | 青 木 重 憲 | | | | | | |
| 理 事 | 板 垣 政 参 | 安 田 理 雄 | 牛 島 慶 二 | 倉 富 正 月 | 高 木 巖 | | |
| | 岡 部 平 太 | 木 下 勇 | 吉 山 武 | | | | |
| 監 事 | 浅 田 昇 | 斎 田 勇 | | | | | |

石 橋 美 術 館

| | | | |
|-----|---------|---------|---------|
| 顧 問 | 細 川 護 立 | 坂 本 繁二郎 | 杉 本 勝 次 |
| 参 与 | 豊 田 勝 秋 | 海老原 喜之助 | |

運 営 委 員 会

| | | | | | | | |
|-------|---------|---------|---------|---------|---------|--|--|
| 委 員 長 | 石 橋 幹一郎 | | | | | | |
| 委 員 | 団 伊 能 | 富 永 惣 一 | 谷 信 一 | 今 泉 篤 男 | 嘉 門 安 雄 | | |
| | 河 北 倫 明 | 谷 口 鉄 雄 | 伊 原 宇三郎 | 猪 熊 弦一郎 | 岩 佐 新 | | |
| | 岸 田 勉 | | | | | | |
| 主 事 | 田 中 幸 夫 | (学芸員) | 山 上 隆之輔 | | | | |

開館時と入館料

開館時間 午前9時——午後5時30分 (4月1日——9月30日)

午前9時30分——午後5時 (10月1日——3月31日)

休 館 年末12月28日より 年始1月3日まで

別に陳列替のため臨時休館がある

入 館 料 (石橋文化センター入園料とも)

| 個 人 | | | 団 体 (30名以上) | | |
|--------|-----|--|-------------|-----|--|
| 一 般 | 60円 | | 一 般 | 50円 | |
| 大学・高校生 | 40円 | | 大学・高校生 | 30円 | |
| 中学・小学生 | 30円 | | 中学・小学生 | 20円 | |

保護者同伴に限り未就学児無料。尚、特別展の時には料金の変更を行うことがある。

1961年度 入場者一覧

| 月別 | 開館日数 | 個 人 | | | 団 体 | | | フリー パス | 計 | 一日平均 |
|----|------|--------|------------|------------|-------|------------|------------|-----------|--------|------|
| | | 一 般 | 大 学 高校生 | 中 学 小学生 | 一 般 | 大 学 高校生 | 中 学 小学生 | | | |
| 4 | 30 | 4,412 | 1,111 | 734 | 807 | 315 | 2,012 | 374 | 9,765 | 325 |
| 5 | 31 | 4,971 | 951 | 530 | 999 | 1,423 | 1,860 | 506 | 11,240 | 325 |
| 6 | 26 | 2,047 | 167 | 186 | 498 | 191 | 100 | 61 | 3,250 | 125 |
| 7 | 26 | 1,139 | 237 | 95 | 764 | 134 | 0 | 88 | 2,457 | 96 |
| 8 | 27 | 1,720 | 444 | 424 | 455 | 0 | 182 | 158 | 3,383 | 122 |
| 9 | 27 | 1,871 | 174 | 140 | 760 | 270 | 938 | 109 | 4,262 | 158 |
| 10 | 28 | 3,316 | 431 | 440 | 1,085 | 1,108 | 2,748 | 371 | 9,499 | 339 |
| 11 | 26 | 3,125 | 288 | 236 | 1,595 | 193 | 2,661 | 67 | 8,165 | 314 |
| 12 | 23 | 961 | 147 | 80 | 120 | 0 | 0 | 65 | 1,373 | 60 |
| 1 | 24 | 1,046 | 152 | 111 | 369 | 0 | 0 | 35 | 1,713 | 71 |
| 2 | 24 | 1,217 | 154 | 105 | 377 | 33 | 51 | 24 | 1,961 | 82 |
| 3 | 27 | 2,157 | 588 | 452 | 780 | 130 | 1,262 | 136 | 5,505 | 204 |
| 計 | 319 | 27,982 | 4,844 | 3,533 | 8,609 | 3,797 | 11,814 | 1,994 | 62,573 | 196 |

1961年度 開催展覧会一覧

| 展 覧 会 名 称 | 期 間 | 日 数 | 入 場 者 数 | | | | | | | | 計 | 一日平均 |
|-------------|------------------|--------|---------|------------|------------|-------|------------|------------|------------|--------|-----|------|
| | | | 個 人 | | | 団 体 | | | フリース パス | | | |
| | | | 一般 | 大 学 高校生 | 中 学 小学生 | 一般 | 大 学 高校生 | 中 学 小学生 | | | | |
| 近代西洋絵画名作展 | 3月18日－ 5月28日 | 72 | 11,188 | 3,008 | 1,783 | 2,182 | 1,752 | 4,656 | 1,007 | 25,576 | 355 | |
| ※現代日本画の流れ々展 | 9月22日－ 10月22日 | 31 | 3,837 | 443 | 373 | 1,221 | 1,103 | 2,665 | 449 | 10,091 | 326 | |

1961年度 平常陳列一覧

| 期 間 | 日 数 | 入 場 者 数 | | | | | | | | 計 | 一日平均 |
|-------------|--------|---------|------------|------------|-------|------------|------------|------------|--------|-----|------|
| | | 個 人 | | | 団 体 | | | フリース パス | | | |
| | | 一 般 | 大 学 高校生 | 中 学 小学生 | 一 般 | 大 学 高校生 | 中 学 小学生 | | | | |
| 5月30日—9月19日 | 97 | 5,854 | 947 | 740 | 2,282 | 325 | 685 | 343 | 11,176 | 115 | |
| 10月25日—4月8日 | 138 | 10,019 | 1,638 | 1,381 | 3,968 | 631 | 4,665 | 333 | 22,635 | 164 | |
| 計 | 235 | 15,873 | 2,585 | 2,121 | 6,250 | 956 | 5,850 | 676 | 33,811 | 144 | |

1961年度 平 常 陳 列 目 録

〔日 本 作 品〕

| | | | | | |
|----|-----------|--------------|--|------------------|----------|
| 1 | 中 丸 精 十 郎 | 滝 | | (107.5× 70.5) cm | 1890年作 |
| 2 | 百 武 兼 行 | 臥 裸 婦 | | (97 ×187) | 1881年頃 |
| 3 | 浅 井 忠 | 縫 物 | | (61 × 46) | 1902年作 |
| 4 | 〃 | ヅ エ ニ ス (水彩) | | (36 × 22) | 1902年作 |
| 5 | 黒 田 清 輝 | 針 仕 事 | | (80 × 65) | 1890年作 |
| 6 | 〃 | 鉄 砲 百 合 | | (61.5× 81) | 1909年作 |
| 7 | 藤 島 武 二 | 天 平 の 面 影 | | (198.5× 94) | 1902年作 |
| 8 | 〃 | 自 画 像 | | (47 × 32.5) | 1904～5年作 |
| 9 | 〃 | ヴェルサイユ風景 | | (73 × 91) | 1906～7年作 |
| 10 | 〃 | ネ ミ 湖 | | (26.5× 35) | 1908年作 |

| | | | | | | | |
|----|---|---|---|-----|------------------|-----------------|----------|
| 11 | 藤 | 島 | 武 | 二 | 池 | (31 × 26) | 1908~9年作 |
| 12 | | " | | | ヴィラ・デステの池 | (24 × 33) | " |
| 13 | | " | | | 糸杉 | (33 × 24) | " |
| 14 | | " | | | 噴水のある池 | (24 × 33) | " |
| 15 | | " | | | 池畔の女 | (33 × 31) | " |
| 16 | | " | | | 唐様三部作 | (79 × 138.5) | 1912年作 |
| 17 | | " | | | 五剣山の日の出 | (53 × 73.5) | 1932年作 |
| 18 | | " | | | 奈良風景 | (54 × 46) | 1934年作 |
| 19 | | " | | | 琉球の女 (パステル) | (36 × 29) | 1936年作 |
| 20 | | " | | | 蒙古の日の出 | (42 × 55) | 1937年作 |
| 21 | 岡 | 田 | 三 | 郎 助 | 臥裸婦 | (45 × 91.5) | 1900年作 |
| 22 | | " | | | ばらの少女 | (119 × 79) | 1901年作 |
| 23 | | " | | | 髪梳く女 | (60 × 46) | 1915年作 |
| 24 | | " | | | 水浴の前 | (200 × 76) | 1916年作 |
| 25 | 白 | 滝 | 幾 | 之 助 | 東北田舎小景 | (38.5 × 45) | |
| 26 | 満 | 谷 | 国 | 四 郎 | 坐婦 | (65 × 54.5) | 1913年作 |
| 27 | | " | | | ブルターニュ風景 | (46 × 55.5) | 1913年作 |
| 28 | | " | | | 蕉山 | (45.5 × 53) | 1924年作 |
| 29 | | " | | | 裸婦 | (53 × 45.5) | 1925年作 |
| 30 | | " | | | 裸婦 | (72 × 60) | 1925年作 |
| 31 | | " | | | 脱衣 | (64 × 31) | 1926年作 |
| 32 | | " | | | ばら (絶筆) | (37.9 × 45.5) | 1936年作 |
| 33 | 中 | 沢 | 弘 | 光 | 「思 い 出」下 図 | (69 × 35) | 1909年作 |
| 34 | | " | | | ピナ | (24 × 31) | 1921年作 |
| 35 | | " | | | ナ ポ リ | (25 × 34) | " |
| 36 | | " | | | ヴ ェ ニ ス | (37 × 28) | 1922年作 |
| 37 | | " | | | " | (24 × 19) | 1921年作 |
| 38 | | " | | | ロ ミ | (24 × 19) | " |
| 39 | | " | | | ラ マ ノ | (24 × 19) | " |
| 40 | 和 | 田 | 英 | 作 | 読 書 | (73 × 53.5) | 1902年作 |
| 41 | | " | | | チューリップ | (80 × 65) | 1927年作 |
| 42 | | " | | | 早春 (富士) | (53 × 65) | 1939年作 |
| 43 | 石 | 川 | 寅 | 治 博 | 農 事 忙 | (91 × 11.7) | 1947年作 |
| 44 | 吉 | 田 | | | ウダイブールの宮殿 | (33 × 45) | 1931年作 |
| 45 | | " | | | 奔流 | (97 × 130) | 1936年作 |
| 46 | | " | | | 風景 | (33 × 45) | |
| 47 | | " | | | 高 地 | (45.5 × 60.5) | |
| 48 | 小 | 杉 | 放 | 庵 繁 | 上山 幸 彦 | (192 × 291) | 1917年作 |
| 49 | 青 | 木 | | | 秋 の 夜 (鉛筆淡彩) | (14.5 × 16) | 1902年作 |
| 50 | | " | | | 自 画 像 | (81 × 60.5) | 1903年作 |
| 51 | | " | | | 自 画 像 (色 鉛 筆) | (22.5 × 15) | |
| 52 | | " | | | 閻 威 弥 尼 | (15 × 10.2) | 1903年作 |
| 53 | | " | | | 輪 転 | (27.3 × 37.6) | 1903年作 |
| 54 | | " | | | 海 | (10.3 × 15) | 1904年作 |
| 55 | | " | | | 丘 に 立 つ 三 人 (水彩) | (16 × 14) | " |
| 56 | | " | | | 農 家 | (31 × 29) | " |
| 57 | | " | | | 木 立 | (33 × 24) | " |
| 58 | | " | | | 春 (水彩) | (16.3 × 32.3) | " |
| 59 | | " | | | 風 景 扇 面 | | " |
| 60 | | " | | | 女 の 顔 羽 子 板 | | " |
| 61 | | " | | | 水 浴 | (14 × 25) | 1904~5年作 |
| 62 | | " | | | 海 景 | (35 × 71) | " |
| 63 | | " | | | 光 明 皇 后 | (38 × 72.5) | 1905年作 |
| 64 | | " | | | 雪 景 | (32.5 × 23) | 1906年作 |
| 65 | | " | | | わだつみのいろこの宮 | (181.5 × 70) | 1907年作 |
| 66 | | " | | | 月 下 滞 船 図 | (41.5 × 57) | 1908年作 |

| | | | | | | |
|-----|---|---|-------|---------------------------|----------------|--------|
| 67 | 青 | 木 | 繁 | 春 | (44.5 円 型) | 1908年作 |
| 68 | | " | | 夏 | " | " |
| 69 | 坂 | 本 | 繁 二 郎 | 荒 | (24 × 33) | 1915年作 |
| 70 | | " | | 読 書 の | (41 × 32) | 1923年作 |
| 71 | | " | | 自 画 像 | (45.5× 37.5) | 1929年作 |
| 72 | | " | | 放 牧 三 馬 | (79.5× 99) | 1932年作 |
| 73 | | " | | 三 勇 士 | (52 × 81) | |
| 74 | 石 | 井 | 柏 亭 | 傘 松 (ナポリ) | (50 × 60) | 1923年作 |
| 75 | 金 | 山 | 平 三 | 石 母 田 の 堤 | (40 × 53) | |
| 76 | | " | | 田 沢 の 春 | (45 × 45) | |
| 77 | 和 | 田 | 三 造 | 教会の見える風景 | (31 × 41) | |
| 78 | | " | | 伊 豆 の 富 士 | (45 × 53) | |
| 79 | 辻 | | 永 | ハ ル ビ ン の 冬 | (33 × 45) | 1917年作 |
| 80 | | " | | フ ォ ン ト ネ ・ オ ・ ロ ー ズ の 春 | (27 × 36.5) | 1921年作 |
| 81 | 斎 | 藤 | 与 里 | 秋 | (20.5× 26.5) | |
| 82 | 藤 | 田 | 嗣 治 | 婦 人 像 (鉛筆) | (34.5× 46.5) | 1927年作 |
| 83 | | " | | 二 人 の 裸 婦 (銅版) | (39 × 55) | " |
| 84 | | " | | 猫 | (25 × 34) | 1934年作 |
| 85 | | " | | 室 | (38 × 46) | 1943年頃 |
| 86 | | " | | 人 形 抱 く 子 供 | (42 × 51) | 1948年作 |
| 87 | | " | | 裸 婦 | (34.5× 46.5) | 1949年作 |
| 88 | | " | | 女 と 猫 | (40 × 50) | |
| 89 | | " | | 婦 人 像 | (40.5× 32) | |
| 90 | 青 | 山 | 熊 治 | 男 の 像 | (91 × 61.5) | |
| 91 | 栗 | 原 | 忠 二 | 婦 人 群 像 (グワッシュ) | (35.5× 45.5) | |
| 92 | 小 | 出 | 檜 重 | 裸 婦 | (70 × 46.5) | 1925年作 |
| 93 | | " | | 裸 婦 (素描) | (50 × 35) | 1926年作 |
| 94 | 安 | 井 | 曾 太 郎 | 水 浴 裸 婦 | (128 × 193) | 1914年作 |
| 95 | | " | | 画 室 (木版) | (40 × 28) | |
| 96 | | " | | 和 装 婦 人 (") | (40 × 28) | |
| 97 | | " | | 洋 装 婦 人 (") | (40 × 28) | |
| 98 | | " | | 静 物 (") | (28 × 40) | |
| 99 | | " | | 蓄 音 機 (") | (40 × 28) | |
| 100 | | " | | 外 房 風 景 (") | (28 × 40) | |
| 101 | | " | | 秋 良 に て (") | (28 × 40) | |
| 102 | | " | | 婦 人 読 書 図 | (80 × 65) | 1922年作 |
| 103 | 遠 | 山 | 五 郎 | 芙 蓉 | (45.5× 37.5) | 1924年作 |
| 104 | 片 | 多 | 徳 郎 | エ ス キ ー ス | (33 × 23) | |
| 105 | 坂 | 田 | 一 男 | ア ペ リ チ フ の 時 間 | (100 × 81) | 1928年作 |
| 106 | 平 | 賀 | 亀 祐 | 古 い 巴 里 の 街 角 | (120 × 144) | 1954年作 |
| 107 | | " | | 風景 (サンポール・レオン) | (60 × 73.5) | 1959年作 |
| 108 | | " | | け し | (50 × 60.5) | |
| 109 | 牧 | 野 | 虎 雄 | 裸 婦 景 | (53 × 45.5) | 1938年作 |
| 110 | 長 | 谷 | 利 行 | 動 物 園 風 景 | (45 × 53) | |
| 111 | | " | | 栲 原 風 景 | (80 × 65.5) | |
| 112 | 須 | 田 | 国 太 郎 | ト レ ド 風 景 | (50 × 100) | |
| 113 | 児 | 島 | 善 三 郎 | 南 仏 ア ル プ ス 遠 望 | (52 × 45.5) | |
| 114 | 青 | 山 | 義 雄 | フ ラ ン ス 風 景 | (52 × 45) | |
| 115 | 林 | | 倭 衛 | サ ン ト ・ ヴ ィ ク ト ワ ー ル 山 | (32 × 41) | |
| 116 | | " | | 誕 生 | (91 × 116.8) | |
| 117 | 古 | 賀 | 春 江 | 海 水 浴 の 女 達 | (91 × 116.8) | 1923年作 |
| 118 | | " | | 海 女 籠 | (116.8× 91) | " |
| 119 | | " | | 鳥 | (111 × 145.5) | 1929年作 |
| 120 | | " | | 素 朴 な 月 夜 | (116.8× 91) | " |
| 121 | | " | | 単 純 な 哀 話 | (116.8× 91) | 1930年作 |
| 122 | | " | | | | |

| | | | | |
|-----|-------|----------------|-------------|--------|
| 123 | 古賀春江 | 感傷の静脈 | (116.8×91) | 1931年作 |
| 124 | " | 少女 | (116.8×91) | |
| 125 | " | 巖しき伝統 | (111×145.5) | 1931年作 |
| 126 | 佐伯祐三 | ガラージュ | (60×73.5) | 1927年作 |
| 127 | " | 広告貼り | (74×61) | " |
| 128 | " | テラスの広告 | (53.5×65) | " |
| 129 | 田崎広助 | 風景 | (50×61) | |
| 130 | 中西利雄 | " | (36×51) | |
| 131 | 萩須高德 | プロヴァンのフォンテーヌ広場 | (50×61) | |
| 132 | " | 角の酒場 | (60×72.5) | |
| 133 | 猪熊弦一郎 | 山と水 | (66×81.5) | |
| 134 | " | 犬 | (46×63) | |
| 135 | " | 犬と猫 | (44×60) | |
| 136 | " | 作品 | (55×37.5) | |
| 137 | 山口長男 | 累形 | (91×91) | 1958年作 |
| 138 | 荒井竜男 | 魔園 | (39×49) | |
| 139 | 棟方志功 | 工楽両妃の柵(木版) | (65×49) | 1960年作 |
| 140 | 三岸節子 | カーニユ・シュールメール | (55×46) | |
| 141 | 脇田和代 | 女とかけす | (50×61) | 1958年作 |
| 142 | 甲斐仁代 | 座間田園 | (34×46) | |

〔彫刻作品〕

| | | | | | | |
|---|------|---|---|------|-------|--------|
| 1 | 戸張孤雁 | 裸 | 婦 | ブロンズ | 24cm | |
| 2 | 藤川勇造 | 裸 | 婦 | ブロンズ | 19cm | 1930年作 |
| 3 | 山本豊市 | 若 | 女 | 乾漆 | 165cm | |

〔模写作品〕

| | | | | |
|---|-----------------|---------|-------|----|
| 1 | ボムペイ壁画 | | 藤島武二 | 模写 |
| 2 | " | | " | " |
| 3 | キリストの洗礼壁画部分 | フランチェスカ | 和田英作 | " |
| 4 | 聖家族 | ティツィアーノ | 島村三七雄 | " |
| 5 | カステル・ガンドルフォの思い出 | コロー | 和田英作 | " |
| 6 | ムーラン・ド・ラ・ギャレット | ルノーアル | 島村三七雄 | " |
| 7 | 水浴後の休息 | " | 勝間田武男 | " |

〔外国作品〕

| | | | | |
|----|------------|-----------|----|--------|
| 1 | ミレヘン | 農夫 | 素描 | |
| 2 | ワヘグマ | 農夫 | 素描 | |
| 3 | セザンヌ | の像 | 素描 | |
| 4 | ジョージ・スミ | 人 | 素描 | 1866年作 |
| 5 | ルドン | 裸婦 | 素描 | |
| 6 | ルクレルク | 風景 | 素描 | |
| 7 | シニャック | ラ・ロシェル風景 | 水彩 | |
| 8 | マテイス | リュリユと犬 | 素描 | 1931年作 |
| 9 | モーリス・ドニク | パッカナー | 素描 | 1920年作 |
| 10 | ヴラマンク | 風景 | 水彩 | |
| 11 | オーガスタス・ジョン | 素描 | 水彩 | 1917年作 |
| 12 | ブラック | 黒い水差とレモン鉢 | 銅版 | |
| 13 | " | 金魚 | " | |
| 14 | " | 料理台 | 石版 | 1942年作 |

開園五周年



杉本市長（文化振興会々長）の感激

……5年間に260万の人々が遠近から訪問されています。
この大きな成果、限りなきよろこび、ここに改めて御客贈者に対して感謝申し上げるものであります。

寄贈者 石橋正二郎氏の挨拶

……このように多くの人々に親しまれ愛されていることは、
この上ない私のよろこびであります。



開園(館)五周年記念式

4月27日



大原美術館々長

大原総一郎氏来館

(5月22日)

左は 岸田勉氏

駐日ビルマ大使 ウートン・シエン氏来館

(4月14日)

駐日ハンガリー公使 カロイ・チョトルドイ氏来館

(5月13日)

開館五周年記念

近代西洋絵画 名作展

3月18日—5月28日



↑
会場の一部

右より

ルノアール

「花のついた帽子の女」

ド　　ガ

「浴　　後」

→
会場風景



←
記念講演会

（4月2日）

「石橋コレクションの油絵を
中心としてみた西洋と日本」

今　泉　篤　男　氏



国際精神文化会議一行来館

(5月19日)



西日本地区ライオンズクラブ

一行来館 (5月27日)



KBCテレビ中継 (5月14日)

西洋絵画名作展からの現場中継
解説する岸田勉氏(左端)



向つて右より

奥 野 信 太 郎
石 川 達 三
阿 川 弘 之 の三氏来館

(5月21日)

ユトリロ「ムーラン・ド・ラ・ギャレット」

ユトリロ「サン・リュスティグ街」

複製シリーズ ユ ト リ ロ (7月11日 — 8月13日)

// ヴ ラ マ ン ク (8月15日 — 9月17日)

←

東南アジア留学生一行来館

(7月12日)

ヴラマンク「グラン・コントアール」

ヴラマンク「自画像」

夏期洋画講習会

(8月22日—8月26日)

↑
指導する 石本秀雄氏

→
熱心な講習生

“現代 日本画の流れ”展

9月22日—10月22日



↑ 会場の一部

右より

土田麦遷「舞妓林泉」

横山大観「柿紅葉」

安田靉彦「大観先生像」

→ 国際精神文化会議

で来館した印度婦人

(10月9日)

←

解説する

谷口鉄雄氏

(10月14日)

→

会場の一部

鍋本清方「墨田川舟遊」

←

会場の一部

池田遥邨「銀沙灘」

←

鑑賞する

杉本久留米市長(手前)
と河北倫明氏

→

記念講演会 (9月23日)

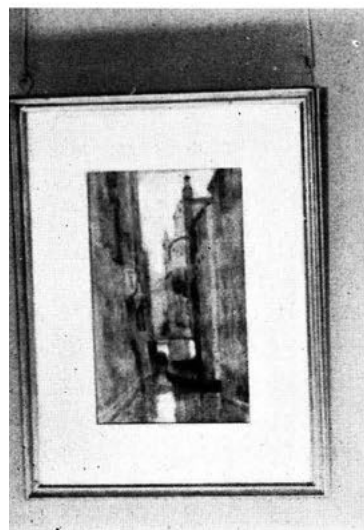
「日本画に於ける東京と京都」

河北倫明氏

→
グッドイヤー社会長
トマス氏一行来館

(1月24日)

向つて右端 トマス氏
左より二人目 石橋正二郎氏



↑
新展示作品から

左 浅井 忠「ヴェニス風景」
右 坂本繁二郎「読書の女」

→
会場の一部



近代洋画名作新展示

2月13日—3月11日

← 青木 繁 特別陳列

3月13日—4月8日

青木繁記念祭の当日亡き父の遺作を偲ぶ
福田蘭童氏(右)と豊田勝秋氏(当館参与)

(3月25日)

| | | | | |
|----|-------------|-------------|-------|--------|
| 15 | ブ ラ ッ ク | 葛 | 石 版 | |
| 16 | ロ ー ラ ン サ ン | 手 鏡 を 持 つ 女 | | |
| 17 | マ リ ー ニ | 馬 | グワッシュ | 1954年作 |
| 18 | " | 頭 の 馬 と 人 | 石 版 | |
| 19 | " | 馬 と 人 | " | 1956年作 |
| 20 | " | 二 人 の 騎 士 | " | " |
| 21 | ベ ラ ー ル | 緑 の 座 像 | | 1928年作 |
| 22 | ク ラ ー ヴ エ | 鳥 籠 を 持 つ 女 | 石 版 | |
| 23 | モ ン タ ネ | ブ ラ タ ナ ス | 素 描 | |
| 24 | アーノルド・フィドラー | 静 物 景 | | 1950年作 |
| 25 | アンリ・ロシュラン | 風 園 の 一 隅 | | 1951年作 |
| 26 | アレシンスキー | 木 園 の 一 隅 | | 1951年作 |
| 27 | " | 夜 の 映 像 | 水 彩 | 1954年作 |
| 28 | トーマス・ジョージ | 化 粧 す る 女 | | 1957年作 |
| 29 | ヴァン・ド・レース | | | |

開館五周年記念 近代西洋絵画名作展

(3月18日—5月28日)

西日本新聞社、当館主催。会場1、2室

ブリヂストン美術館所蔵品中、17世紀より現代までの西洋絵画名作50数点を展示、25,000人を越す入館者の絶讃を博した。

| | | | | | | |
|----|------------|------|-------------|------------------|--------------|---------|
| 1 | ゴ イ エ ン | オランダ | (1595—1656) | オランダ風景 | 13.5×18 CM | |
| 2 | " | " | " | オランダの運河 | 29.5×45.5 CM | |
| 3 | ファン・デル・ネール | " | (1063—1677) | オランダの冬景色 | 63 × 87 CM | |
| 4 | コ イ ブ | " | (1620—1691) | ユトレヒト附近の城の濠 | 43.5×55.5 CM | |
| 5 | グ ャ ル デ イ | イタリア | (1712—1793) | サン・ジョルジオ・マジョーレ寺 | 26.5×46 CM | |
| 6 | " | " | " | 大運河の税関 | 33×47 CM | |
| 7 | " | " | " | リアルト橋 | 62.5×98.5 CM | |
| 8 | ゲインズボロー | イギリス | (1727—1788) | 婦 人 像 | 75.5×64.5 CM | |
| 9 | コ ロ ー | フランス | (1796—1875) | オルレアン風景 | 28 × 38 CM | 1845—50 |
| 10 | ミ レ ー | " | (1814—1875) | 農 夫 場 | 25 × 34 CM | 素 描 |
| 11 | ド ー ビ ニ ー | " | (1817—1878) | 漁 場 | 40 × 67 CM | |
| 12 | ク ー ル ベ | " | (1819—1877) | 海 観 | 55 × 66 CM | 1867 |
| 13 | ド ー ミ エ | " | (1808—1879) | 観 劇 | 23.5×33.5 CM | 1856—60 |
| 14 | モンチセリ | " | (1824—1886) | 公園の貴婦人 | 43.5×56.5 CM | |
| 15 | マ ネ | " | (1832—1883) | 裸 婦 | 41 × 27.5 CM | 素 描 |
| 16 | ド ガ | " | (1834—1917) | 浴 後 | 63 × 68 CM | 1900頃 |
| 17 | ピ サ ロ | " | (1830—1903) | 収 穫 | 71 × 127 CM | 1882 |
| 18 | モ ネ | " | (1840—1926) | 海 (ブルターニュ・ベリール) | 61 × 74 CM | 1886 |
| 19 | " | " | " | 睡 蓮 | 81 × 99 CM | 1903 |
| 20 | シ ス レ ー | " | (1839—1899) | マルロツトの村の道 | 66 × 93 CM | 1866 |
| 21 | " | " | " | レディースコーヴ (ガール海岸) | 53 × 65 CM | 1897 |
| 22 | セ ザ ン ス | " | (1839—1906) | 静物 (鉢と牛乳入れ) | 20 × 18 CM | 1873—7 |
| 23 | ル ノ ア ー ル | " | (1818—1919) | 花のついた帽子の女 | 40 × 50 CM | 1917 |
| 24 | ゴ ー ガ ン | " | (1848—1903) | 庭 の 中 の 家 | 60 × 74 CM | 1884 |
| 25 | ロ ダ ン | " | (1840—1917) | 裸 婦 | 31 × 17.5 CM | 素 描 |
| 26 | ブ ル デ ル | " | (1861—1929) | レ ダ と 白 鳥 | 25 × 16 CM | 水 彩 |

| | | | | | | | | |
|----|------------|---------------|-------------|----------------|-------------|----|---------|-------|
| 27 | ブルデル | フランス | (1861—1929) | 傷つける精を運ぶサントオル | 20 × 15 | cm | | 水彩 |
| 28 | ボナー | フランス | (1867—1947) | 夜の室内 | 44 × 52 | cm | 1899 | |
| 29 | ヴィヤール | フランス | (1868—1940) | 鏡の前 | 31 × 24 | cm | | パステル |
| 30 | マチス | フランス | (1869—1954) | 横たわる裸婦 | 65.5 × 50 | cm | 1920頃 | |
| 31 | マチス | フランス | (1869—1954) | 画室の裸婦 | 65.5 × 50 | cm | 1898—9頃 | |
| 32 | ドニ | フランス | (1870—1943) | バッカナル | 99 × 139 | cm | 1920 | |
| 33 | デュフィ | フランス | (1877—1953) | ヨットの港 | 54 × 81 | cm | | |
| 34 | ドラン | フランス | (1880—1954) | 自画像 | 37 × 25 | cm | 1913 | |
| 35 | ユトリロ | フランス | (1883—1955) | ムーラン・ド・ラ・ギャレット | 26 × 29.7 | cm | 1933 | パステル |
| 36 | モデリアーニ | イタリア | (1884—1920) | D氏の像 | 42 × 27 | cm | | 素描 |
| 37 | ベラール | フランス | (1902—1949) | 人 | 92 × 60 | cm | 1928 | |
| 38 | 〃 | フランス | 〃 | 緑の座像 | 101 × 82 | cm | 1928 | |
| 39 | オーガスタス・ジョン | イギリス | (1879—1961) | 素 | 23 × 41 | cm | 1917 | |
| 40 | ザッキン | フランス ロシア生 | (1890—) | 三つの冒険 | 64 × 47.5 | cm | 1951 | グワッシュ |
| 41 | チェリチェフ | フランス ロシア生 | (1898—) | サラダ籠のある静物 | 92 × 73 | cm | 1928 | |
| 42 | マリニ | イタリア | (1901—) | 馬 | 61 × 42 | cm | 1954 | グワッシュ |
| 43 | ピカソ | フランス スペイン生 | (1881—) | 闘牛の退場 | 23 × 38 | cm | | 石版 |
| 44 | シャガール | フランス ロシア生 | (1887—) | モーゼ | 35.5 × 26 | cm | 1956 | 石版 |
| 45 | ミロ | スペイン | (1893—) | 記号と流星 | 43 × 48.5 | cm | 1958 | 石版 |
| 46 | マリニ | イタリア | (1901—) | 二頭の馬と人 | 49 × 32.5 | cm | | 石版 |
| 47 | 〃 | 〃 | 〃 | 騎士と二頭の馬 | 61 × 39 | cm | | 〃 |
| 48 | 〃 | 〃 | 〃 | 馬と人 | 55 × 43 | cm | 1956 | 〃 |
| 49 | 〃 | 〃 | 〃 | 二人の騎士 | 64 × 49.5 | cm | 1956 | 〃 |
| 50 | 〃 | 〃 | 〃 | 青の馬 | 33 × 56 | cm | 1956 | 〃 |
| 51 | フリードリッヒ | ドイツ | (1912—) | 猫と女 | 38 × 51.5 | cm | 1954 | 銅版 |
| 52 | クラウゼ | フランス スペイン生 | (1913—) | 鳥籠を持つ女 | 48.5 × 34.5 | cm | | 石版 |
| 53 | 〃 | 〃 | 〃 | 王 | 86 × 63.5 | cm | | 〃 |

ユトリロ展

(7月11日—8月13日)

平常陳列に併行して 第3室に陳列

パリの詩情を豊かにうたった、ユトリロの複製を展示

| | | |
|----|----------------|----|
| 1 | ムーラン・ド・ラ・ギャレット | 複製 |
| 2 | バステューの洗濯屋 | 〃 |
| 3 | 村の一隅 | 〃 |
| 4 | 古い学校 | 〃 |
| 5 | モンマルトルの裏路 | 〃 |
| 6 | モンマルトル | 〃 |
| 7 | サン・ヴァンサン | 〃 |
| 8 | サン・ピエール教会 | 〃 |
| 9 | サン・ベルナル館 | 〃 |
| 10 | サン・リュスティグ街 | 〃 |
| 11 | ラパン・アジュール | 〃 |

ヴ ラ マ ン ク 展

(8月15日—9月17日)

平常陳列に併行して 第3室に陳列
野獸派の巨匠ヴラマンクの作品を展示

| | | | |
|----|---------------------|---|-----|
| 1 | ア ト リ エ の 一 | 隅 | 複 製 |
| 2 | 自 画 | 像 | 銅 版 |
| 3 | ド ラ シ ン | 像 | " |
| 4 | モ ン パ ル ナ ス 駅 付 | 近 | 複 製 |
| 5 | 場 末 の | 町 | " |
| 6 | ゲ ラ ン ・ コ ン ト ア ー ル | | " |
| 7 | プ ロ レ タ リ ア | | " |
| 8 | 河 | 岸 | " |
| 9 | 下 | 町 | " |
| 10 | 雪 の ル ク サ ン ブ ー ル | | " |
| 11 | 店 | 舗 | " |
| 12 | グ ル ネ ー ル に て | | " |
| 13 | リュイユ・ラ・ガドリエールの村 | | " |
| 14 | 風 | 景 | 水 彩 |

「現代日本画の流れ」展

(9月22日—10月22日)

当館主催、国立近代美術館後援。会場1、2、3室。

三笠宮家、細川家を始め国立近代美術館の特別な後援を得て、明治以後における日本画の代表作多数を網羅、入館者約10,000、地方稀有の大規模な展覧会となつた。

| | | | | | | | | |
|----|-----|-------|-------------|-----|---------|-----|-------|------|
| 1 | 富 岡 | 鉄 斎 | (1836—1924) | 白 隠 | 訪 白 幽 | 子 | 掛 幅 | 1920 |
| 2 | 竹 内 | 栖 鳳 | (1864—1942) | 雨 | | 霽 | 六曲一双 | 1907 |
| 3 | 寺 崎 | 広 業 | (1866—1919) | 溪 | 四 | 題 | 四 幅 対 | 1909 |
| 4 | 横 山 | 大 観 | (1868—1958) | 柿 | 紅 | 葉 | 六曲一双 | 1922 |
| 5 | 下 村 | 玉 堂 | (1873—1930) | 木 | の 間 | 秋 | 二曲一双 | 1907 |
| 6 | 川 合 | 春 早 | (1874—1957) | 宿 | | 雪 | 掛 幅 | 1934 |
| 7 | 菱 田 | 春 華 | (1874—1911) | 四 | 季 | 山 | 巻 物 | 1910 |
| 8 | 吉 川 | 靈 穂 | (1875—1929) | 貌 | 姑 射 の 処 | 水 子 | 掛 幅 | 1918 |
| 9 | 平 福 | 百 穂 | (1877—1933) | 丹 | 鶴 青 | 瀾 | 六曲一双 | 1926 |
| 10 | 鎬 木 | 清 方 | (1878—) | 墨 | 田 川 舟 | 遊 | 六曲一双 | 1914 |
| 11 | 西 山 | 翠 嶺 | (1879—1958) | 牛 | 買 | い | 掛 幅 | 1934 |
| 12 | 菊 池 | 契 月 | (1879—1955) | 麦 | | 拒 | 額 | 1937 |
| 13 | 松 岡 | 映 丘 | (1881—1938) | 実 | | 朝 | 掛 幅 | 1933 |
| 14 | 森 恒 | 友 徑 | (1881—1933) | 平 | 野 | 冊 | 画 冊 | 1928 |
| 15 | 小 林 | 古 彦 | (1883—1957) | 鶴 | と 七 面 | 鳥 | 二曲一双 | 1928 |
| 16 | 安 田 | 靱 彦 | (1884—) | 大 | 観 先 | 像 | 額 | 1950 |
| 17 | 石 井 | 林 響 | (1884—1930) | 野 | 趣 | 二 | 双 幅 | 1927 |
| 18 | 近 藤 | 浩 一 路 | (1884—) | 雨 | 余 晩 | 駅 | 額 | 1929 |

| | | | | | | | | | | | | |
|----|----|----|----|----|-------------|---|---|---|---|---|---|------|
| 19 | 土村 | 田上 | 麦華 | 櫻岳 | (1887—1936) | 舞 | 妓 | 林 | 泉 | 額 | | 1924 |
| 20 | 中 | 本 | 岳 | 陵 | (1888—1939) | 日 | 高 | | 川 | 掛 | 幅 | 1919 |
| 21 | 堂 | 村 | 印 | 象 | (1890—) | 孫 | | | | 額 | | 1951 |
| 22 | 望 | 月 | 春 | 江 | (1891—) | 調 | | | 鞠 | 双 | 幅 | 1921 |
| 23 | 池 | 田 | 遥 | 邨 | (1893—) | 蓮 | | | | 額 | | 1957 |
| 24 | 山 | 口 | 華 | 楊 | (1895—) | 銀 | 沙 | | 灘 | 額 | | 1955 |
| 25 | 福 | 田 | 豐 | 四郎 | (1899—) | 洋 | | | 犬 | 額 | | 1949 |
| 26 | 東 | 山 | 魁 | 夷 | (1904—) | 山 | | | 河 | 額 | | 1951 |
| 27 | 高 | 山 | 辰 | 雄 | (1908—) | 残 | | | 照 | 額 | | 1949 |
| 28 | 加 | 山 | 又 | 造 | (1912—) | 沼 | | | | 額 | | 1950 |
| 29 | | | | | (1927—) | 迷 | え | る | 鹿 | 額 | | 1954 |

近代洋画名作新展示

(2月13日—3月11日)

平常陳列に併行して、第3室に陳列。

| | | | | | | | | | |
|----|---------------------|-----|-----------|----|----------------|----|----------|----|--------|
| 1 | 浅井 | 忠 | 1856—1907 | ヴ | エ | ニス | 風景 | 水彩 | 1902 |
| 2 | 黒田 | 清輝 | 1866—1924 | 鉄 | 砲 | 百 | 合 | | 1909 |
| 3 | 藤島 | 武二 | 1867—1943 | 自 | 画 | | 像 | | 1904—5 |
| 4 | 〃 | | | 糸 | | | 杉 | | 1908—9 |
| 5 | 〃 | | | 琉 | 球 | の | 女 | | 1936 |
| 6 | 中沢 | 弘光 | 1874— | ミ | | ラ | ノ | 水彩 | 1921 |
| 7 | 〃 | | | ヴ | エ | ニス | | 〃 | 〃 |
| 8 | 〃 | | | ピ | | | サ | 〃 | 〃 |
| 9 | 〃 | | | ナ | | ポ | リ | 〃 | 〃 |
| 10 | 〃 | | | ロ | | ー | マ | 〃 | 〃 |
| 11 | 吉田 | 博 | 1876—1950 | ウ | ダ | イ | ブルの宮殿 | | 1931 |
| 12 | 坂本 | 繁二郎 | 1882— | 読 | 書 | の | 女 | | 1923 |
| 13 | 和田 | 三造 | 1883— | 教 | 会 | の | 見える風景 | | |
| 14 | 〃 | | | 伊 | 豆 | の | 富士 | | |
| 15 | 平賀 | 亀祐 | 1889— | ア | ベ | リ | チフの時間 | | 1928 |
| 16 | 〃 | | | 風景 | (サン・ポール・ド・レオン) | | | | 1959 |
| 17 | 牧野 | 虎雄 | 1890—1946 | け | | | し | | |
| 18 | 長谷川 | 利行 | 1891—1940 | 裸 | | | 婦 | | 1938 |
| 19 | 佐伯 | 祐三 | 1878—1928 | テ | ラ | ス | の広告 | | 1927 |
| 20 | 荻須 | 高德 | 1900— | プロ | ヴァン | の | フォンテーヌ広場 | | 1940 |
| 21 | ルイ・アントワーン・ ルクレルク | | 1856— | 風 | | | 景 | | |

特別陳列 青 木 繁

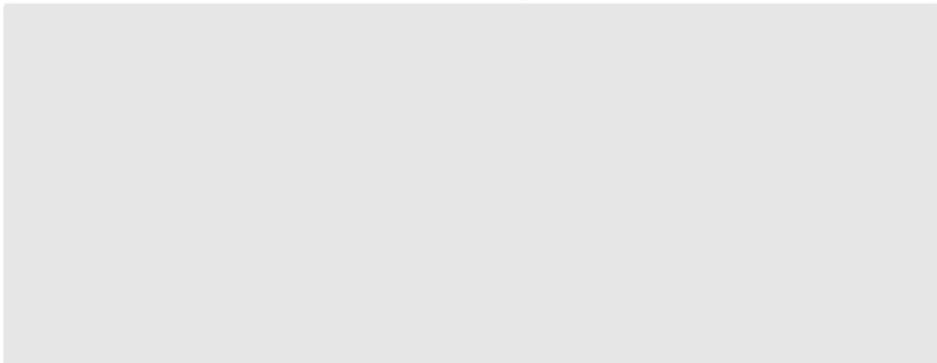
(3月13日—4月8日)

当館主催。会場3室。

久留米の生んだ明治洋画壇の鬼才青木繁の命日3月25日に因んで、例年久留米市の東にある、けしけし山で催される記念祭に協議、故人を偲ぶ遺作を陳列。

| | | | | | | | | | | | |
|----|---|---|---|---|-------|-------|----------|---|---|--------|--------|
| 1 | 秋 | | の | 夜 | | 鉛筆淡彩 | 1902年作 | | | | |
| 2 | 自 | | 画 | 像 | | | 1903年作 | | | | |
| 3 | 自 | | 画 | 像 | | 色 鉛 筆 | | | | | |
| 4 | 関 | 威 | 弥 | 尼 | | | 1903年作 | | | | |
| 5 | 輪 | | | 転 | | | " | | | | |
| 6 | 海 | | | | | | 1904年作 | | | | |
| 7 | 丘 | に | 立 | つ | 三 | 人 | 水 彩 | | | | |
| 8 | 農 | | | | | 家 | " | | | | |
| 9 | 木 | | | | | 立 | " | | | | |
| 10 | 春 | | | | | | 水 彩 | | | | |
| 11 | 風 | | | 景 | (扇 面) | | " | | | | |
| 12 | 女 | | の | 顔 | (羽子板) | | " | | | | |
| 13 | 水 | | | 浴 | | | 1904—5年作 | | | | |
| 14 | 海 | | | 景 | | | " | | | | |
| 15 | 光 | 明 | 皇 | 后 | | | 1905年作 | | | | |
| 16 | 雪 | | | 景 | | | 1906年作 | | | | |
| 17 | わ | だ | つ | み | の | い | ろ | こ | の | 宮 | 1907年作 |
| 18 | 月 | 下 | 滞 | 船 | 図 | | | | | 1908年作 | |
| 19 | 春 | | | | (円 形) | | | | | " | |
| 20 | 夏 | | | | (") | | | | | " | |

主 な 来 館 者



1961年度 各種活動について

石橋美術館ニュースの隔月発行と無料配布。

毎週土、日曜日における定期的作品の解説。

美術講演会、講習会、美術映画の会等の開催。

夏期洋画講習会の開催。

美術関係の集会、展示等に対する階下オープンギャラリーの公開。

講演会・その他

| | | | |
|-------|----------------------------------|----------|----|
| 4月2日 | 「石橋コレクションの油絵を中心としてみた西洋と日本」 | 今泉篤男氏 | 当館 |
| 5月15日 | 近代西洋絵画名作展をK・B・C・T・V 「女性教室」に中継 | (解説)岸田勉氏 | 〃 |
| 9月23日 | 「日本画に於ける東京と京都」 | 河北倫明氏 | 〃 |
| 3月25日 | 「けしけし祭りについて」 | 福田蘭童氏 | 〃 |

講習会

8月22日—26日(5日間)

| | | |
|---------|--------------|-------|
| 夏期洋画講習会 | | 当館 |
| 講師 | 佐賀大学教授・日展審査員 | 石本秀雄氏 |
| 〃 | 創元会々員・日展委嘱 | 鶴甫氏 |

上映々画

| | | | |
|--------|-------------|---------|---------|
| 4月27日 | 「美術家訪問1・2集」 | 「川合玉堂」 | 「梅原龍三郎」 |
| 4月28日 | 「美術家訪問3・4集」 | 「高村光太郎」 | 「坂本繁二郎」 |
| 4月29日 | 「美術家訪問5・6集」 | 「坂本繁二郎」 | 「竈木清方」 |
| 4月30日 | 「美術家訪問7・8集」 | 「高村光太郎」 | 「前田青邨」 |
| 9月23日 | 「川合玉堂」 | 「竈木清方」 | 「前田青邨」 |
| 10月1日 | 「川合玉堂」 | 「竈木清方」 | 「前田青邨」 |
| 10月7日 | 「川合玉堂」 | 「竈木清方」 | 「前田青邨」 |
| 10月8日 | 「川合玉堂」 | 「竈木清方」 | 「前田青邨」 |
| 10月14日 | 「川合玉堂」 | 「竈木清方」 | 「前田青邨」 |
| 10月15日 | 「川合玉堂」 | 「竈木清方」 | 「前田青邨」 |
| 10月21日 | 「川合玉堂」 | 「竈木清方」 | 「前田青邨」 |
| 10月22日 | 「川合玉堂」 | 「竈木清方」 | 「前田青邨」 |

階下ギャラリー展覧会

| | | | |
|--------------|-------------------|-----------------|---------------------|
| 4月26日—30日 | 江南美術展 | 洋画 | 江南画塾 |
| 5月7日—14日 | 第12回西部水彩画協会展 | 水彩画 | 西部水彩画協会 |
| 5月26日—30日 | 5周年記念児童画スケッチ展 | 小・中学生絵画 | 文化センター |
| 6月2日—4日 | 久留米大学合同写真展 | | 久留米大学写真部 |
| 6月7日—13日 | 時の記念日ポスター展 | 小学生絵画 | 久留米市教育委員会 時計商組合 |
| 6月9日—11日 | 歯の衛生週間ポスター展 | 〃 | 歯科医師会 |
| 6月12日—18日 | げおのんぬーみる展 | 洋画 | グループげおのんぬーみる |
| 6月21日—25日 | I・C・C撮影会写真展 | | 文化センター |
| 7月25日—31日 | 秋山朗異回顧展 | 洋画 | 秋山朗異 |
| 8月4日—8日 | グループ核展 | 洋画 | グループ核 |
| 8月26日—28日 | 青稲会展 | 洋画 | 青稲会 |
| 9月30日—10月5日 | 第1回観光久留米毎日児童スケッチ展 | 児童画 | 久留米市観光協会 毎日新聞社 |
| 10月8日—15日 | 第5回筑後地区高校美術展 | 洋画 | 筑後地区高校美術連盟 |
| 10月28日—11月5日 | げおのんぬーみる展 | 洋画 | グループげおのんぬーみる |
| 11月13日—19日 | 久留米市総合美術展 | 洋画・商業美術 工芸 | 久留米市教育委員会 連合文化会 |
| 11月21日—25日 | 二科西人社展 | 洋画 | 二科西人社 |
| 11月26日—30日 | 久留米市内中学美術展 | 絵画・彫刻 | 久留米市中学校教育研究会 図工部 |
| 12月7日—13日 | 第5回佐賀大学総合美術展 | 洋画・日本画 彫刻・工芸 | 佐賀大学美術部 |

ISHIBASHI ART GALLERY

NONAKAMACHI, KURUME, FUKUOKA, JAPAN



久留米市 野中町 石橋文化センター

石 橋 美 術 館