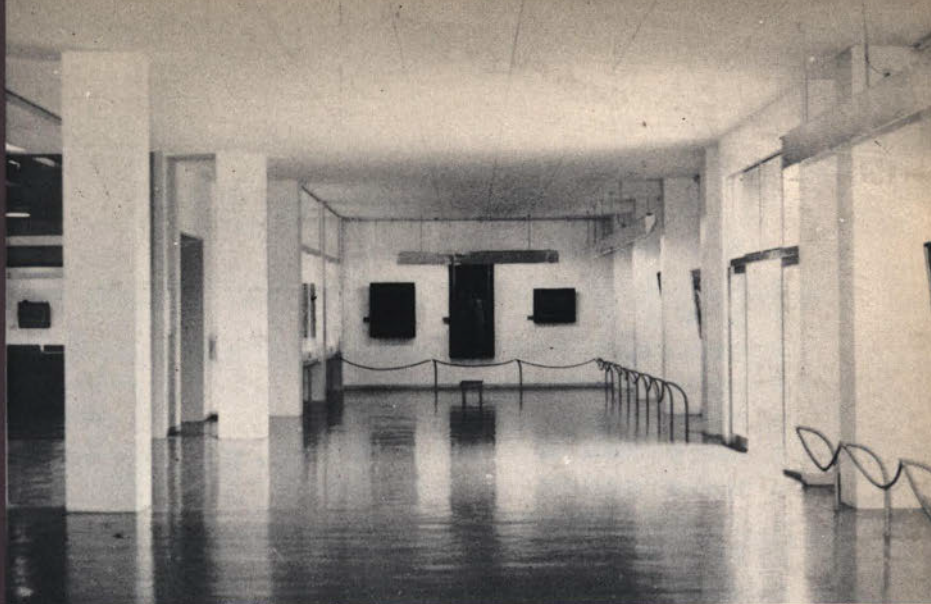


1965



石橋美術館 館報

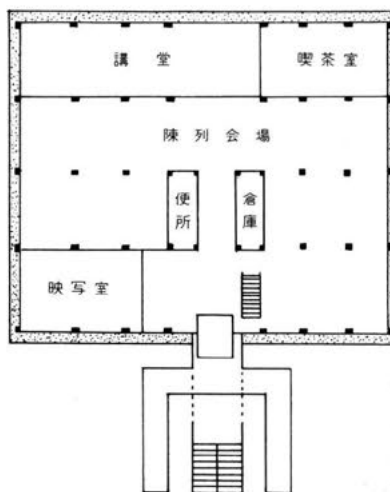
No. 9

目 次

1. 設 立 趣 旨	1
2. 位 置・設 備	1
3. 機 構・運 営	1
4. 開館時と入館料	2
5. 1964年度入場者一覧	2
6. 1964年度開催展覧会一覧	3
7. 1964年度平常陳列一覧	3
8. 1964年度平常陳列目録	3
9. プリヂストン美術館新収品展	7
10. 東京国立博物館日本古美術展	9
11. 第7回西日本洋画新人秀作展	12
12. 新収品追加展示（平常陳列に追加）	13
13. 現代国際陶芸展	14
14. 主 な 来 館 者	16
15. 講演会・その他	16
16. 講 習 会	16
17. 階下ギャラリー展覧会	17



(階 上)



(階 下)

設立趣旨

石橋美術館は、石橋正二郎氏が、昭和31年4月26日、ブリヂストンタイヤ株式会社創立25周年を記念して、社会公共の福祉と文化向上のために、郷土である久留米市に寄贈された石橋文化センターの中心施設として開設されたものである。

位置・設備

名 称	「石橋美術館」と称し、英文では「ISHIBASHI ART GALLERY」と記す。設立者石橋正二郎氏を記念したものである。
位 置	福岡県久留米市野中町 石橋文化センター内。
面 積	2,125平方米。鉄筋コンクリート二階建。
部 屋 割	階上 第一陳列室 第二陳列室 第三陳列室 第四陳列室 第五陳列室 中央ホール 事務室 主事室 倉庫 洗面室 階下 オープンギャラリー 講堂 映写室 喫茶室 便所 倉庫
照 明	蛍光灯 白熱灯併用
換 気	空気調節装置による換気及び冷房、除湿機を併用して湿度を調整。

機構・運営

本美術館は財団法人久留米文化振興会がこれを経営しその運営は運営委員会に委ねられている。
機構は次の通り。

財団法人 久留米文化振興会

顧問	石橋正二郎	杉本勝次	青木重憲				
理事長	井上義人						
副理事長	石橋幸八	本村恒次郎	龍頭文吉郎				
常務理事	藤田英一						
理事	荒木良人	牛島慶二	緒方時義	隈丸利夫	倉富正月		
	佐藤弥三郎	高木巖	武田胤雄	田中淳之	近見敏之		
	寺崎耕	中川洋					
監事	浅田昇	斉田勇					

石橋美術館

顧問	細川護立	坂本繁二郎	井上義人
参与	豊田勝秋	海老原喜之助	

運営委員会

委員長	石橋幹一郎						
委員	団伊能	富永惣一	谷信一	今泉篤男	嘉門安雄		
	河北倫明	伊原宇三郎	山田智三郎	岩佐新	谷口鉄雄		
	岸田勉						
主事	田中幸夫	学芸員	山上隆之輔				

開館時と入館料

開 館 時 間 午前 9 時—午後 5 時30分 (5 月 1 日—9 月30日)

午前 9 時30分—午後 5 時 (10月 1 日—4 月30日)

休 館 年末12月28日より年始 1 月 1 日まで

別に陳列替のため臨時休館がある。

入 館 料 (石橋文化センター入園料とも)

個 人			団 体 (30名以上)		
一 般	60円		一 般	50円	
大学・高校生	40円		大学・高校生	30円	
中学・小学生	30円		中学・小学生	20円	

保護者同伴に限り未就学児無料。尚，特別展の時には料金の変更を行うことがある。

1964年度入場者一覧

月別	開館日数	個 人			団 体			フリー バ ス	計	一日平均
		一 般	大 学 高校生	中 学 小学生	一 般	大 学 高校生	中 学 小学生			
4	29	4,438	1,243	675	3,836	901	2,868	186	14,147	488
5	29	7,022	2,026	1,457	3,594	2,026	4,793	1,598	22,516	776
6	26	2,195	425	252	450	260	72	138	3,792	145
7	31	1,693	394	202	291	134	111	75	2,900	94
8	31	1,939	758	622	609	101	174	83	4,286	138
9	28	3,153	951	220	873	148	876	132	6,353	227
10	29	5,665	1,944	418	1,223	1,190	3,359	224	14,023	484
11	30	3,013	667	455	503	471	651	416	6,176	206
12	27	1,353	222	132	55	337	0	13	2,112	78
1	30	1,996	521	285	58	76	0	288	3,224	104
2	28	1,596	344	225	239	0	0	40	2,444	87
3	31	2,620	991	944	526	31	2,085	86	7,283	235
計	349	36,683	10,486	5,887	12,257	5,675	14,989	3,279	89,256	255

1964年度 開催展覧会一覧

展 覧 会 名 称	期 間	日 数	入 場 者 数								計	一日平均
			個 人			団 体			フリース パス			
			一般	大 学 高校生	中 学 小学生	一般	大 学 高校生	中 学 小学生				
ブリヂストン美術館 新収品展	4月11日— 5月12日	32	5,605	1,623	724	4,453	1,047	3,941	299	17,692	552	
日 本 古 美 術 展	5月15日— 5月31日	17	4,588	1,212	1,095	2,194	1,804	3,628	1,450	15,971	939	
第7回 西日本洋画新人秀作展	6月13日— 6月28日	16	1,353	305	193	209	114	72	138	2,384	147	
現 代 国 際 陶 芸 展	9月23日— 10月18日	26	6,402	940	375	1,385	1,953	3,661	331	15,047	579	

1964年度 平常陳列一覧

期 間	日 数	入 場 者 数								
		個 人			団 体			フリース パス	計	一日平均
		一 般	大 学 高校生	中 学 小学生	一 般	大 学 高校生	中 学 小学生			
6 月 3 日—6 月11日	9	803	105	64	210	146	18	13	1,359	151
6 月30日—9 月20日	83	5,074	1,429	912	1,304	235	734	175	9,863	119
10月21日—4 月21日	178	13,383	3,338	2,569	2,447	1,840	3,685	874	28,136	158
計	270	19,260	4,872	3,545	3,961	2,221	4,437	1,062	39,358	145

1964年度 平常陳列目録

〔日 本 作 品〕

1	中 丸 精 十 郎	瀑	(107.5× 70.5) cm	1890年作
2	百 武 兼 行	臥 裸 婦	(97 × 187)	1881年頃
3	浅 井 忠 輝	ヴ ェ ニ ス 風 景 (水彩)	(36 × 22)	1902年作
4	黒 田 清 輝	針 仕 事	(80 × 65)	1890年作
5	〃	鉄 砲 百 合	(61.5× 81)	1909年作
6	藤 島 武 二	天 平 の 面 影	(198.5× 94)	1902年作
7	〃	自 画 像	(47 × 32.5)	1904～5年作
8	〃	ヴェルサイユ風景	(73 × 91)	1906～7年作
9	〃	ネ ミ 湖	(26.5× 35)	1908年作
10	〃	池	(31 × 26)	1908～9年作

11	〃	ヴァイ・デステの池	(24 × 33)	1908~9年作
12	〃	噴水のある池	(24 × 33)	〃
13	〃	池畔の女	(30 × 31)	〃
14	〃	糸杉	(33 × 24)	〃
15	〃	唐様三部作	(79 × 138.5)	1912年作
16	〃	五剣山の日の出	(53 × 73.5)	1932年作
17	〃	奈良風景	(54 × 46)	1934年作
18	〃	琉球の女 (パステル)	(36 × 29)	1936年作
19	〃	蒙古の日の出	(42 × 55)	1937年作
20	岡田三郎助	臥裸婦	(45 × 91.5)	1900年作
21	〃	ばらの少女	(119 × 79)	1901年作
22	〃	髪梳く女	(60 × 46)	1915年作
23	〃	水浴の前	(200 × 76)	1916年作
24	白滝幾之助	炉端	(38.5 × 45)	
25	満谷国四郎	坐婦	(65 × 54.5)	1913年作
26	〃	ブルターニュ風景	(46 × 55.5)	〃
27	〃	蕉山	(45.5 × 53)	1924年作
28	〃	裸婦	(53 × 45.5)	1925年作
29	〃	裸婦	(72 × 60)	〃
30	〃	脱衣	(64 × 31)	1926年作
31	〃	ばら (絶筆)	(37.9 × 45.5)	1936年作
32	中沢弘光	「思い出」下図	(69 × 35)	1909年作
33	〃	コロンボ (水彩)	(25 × 35)	1921年作
34	〃	ベルギー (〃)	(25 × 34)	〃
35	〃	ピサ (〃)	(24 × 31)	1921年作
36	〃	ナポリ (〃)	(25 × 34)	〃
37	〃	ミラノ (〃)	(24 × 19)	1921年作
38	〃	ローマ (〃)	(24 × 19)	〃
39	〃	ヴェニス (〃)	(24 × 19)	〃
40	〃	ヴェニス (〃)	(37 × 28)	1922年作
41	和田英作	読書	(73 × 53.5)	1902年作
42	〃	チューリップ	(80 × 65)	1927年作
43	〃	早春・(富士)	(53 × 65)	1939年作
44	石川寅治博	農事忙	(91 × 117)	1947年作
45	吉田博	風景	(33 × 45)	
46	〃	上高地	(45.5 × 60.5)	
47	〃	ウダイプールの宮殿	(33 × 45)	1931年作
48	〃	奔流	(97 × 130)	1936年作
49	青木繁	秋の夜 (鉛筆淡彩)	(14.5 × 16)	1902年作
50	〃	自画像	(81 × 60.5)	1903年作
51	〃	〃 (色鉛筆)	(22.5 × 15)	
52	〃	閻威弥尼 (水彩)	(15 × 10.2)	1903年作
53	〃	輪転	(27.3 × 37.6)	〃
54	〃	海	(10.3 × 15)	1904年作
55	〃	丘に立つ人 (水彩)	(16 × 14)	〃
56	〃	農家	(31 × 29)	〃
57	〃	森の暮色	(33 × 24)	〃
58	〃	春風 (水彩)	(16.3 × 32.3)	〃
59	〃	風景 扇面		〃
60	〃	女の顔 羽子板		〃
61	〃	水浴 (水彩)	(14 × 25)	1904~5年作
62	〃	布良(めら)の海	(35 × 71)	〃
63	〃	光明皇后	(38 × 72.5)	1905年作
64	〃	雪景	(32.5 × 23)	1906年作
65	〃	わだつみのいるこの宮	(181.5 × 70)	1907年作
66	〃	月下滞船	(41.5 × 57)	1908年作

67	青	木	繁	春秋	(水彩)	(44.5円型)	1908年作
68		〃		秋	(〃)	(〃)	〃
69	坂	本	繁二郎	あらしの海		(24 × 33)	1915年作
70		〃		自画		(45.5× 37.5)	1929年作
71		〃		放牧三馬		(79.5× 99)	1932年作
72		〃		三男士		(53 × 80)	
73	石	井	柏亭	傘松 (ナポリ)		(50 × 60)	1923年作
74	金	山	平三	石母田の堤		(40 × 53)	
75		〃		田沢の春		(45 × 45)	
76	和	田	三造	伊豆の富士		(45 × 53)	
77		〃		教会の見える風景		(31 × 41)	
78	辻		永	ハルピンの冬		(33 × 45)	1917年作
79		〃		フォントネ・オ・ローズの春		(27 × 36.5)	1921年作
80		〃		穴道湖の秋		(33.5× 45)	1952年作
81	齊	藤	与里	秋の風景		(20.5× 26.5)	
82	青	山	与熊	男の像		(91 × 61.5)	
83		〃		静の物		(24.5× 41)	
84	栗	原	忠二	婦人群像 (グワッシュ)		(35.5× 45.5)	
85	藤	田	嗣治	婦人像 (鉛筆)		(34.5× 46.5)	1927年作
86		〃		二人の裸婦 (銅版)		(39 × 55)	〃
87		〃		猫室 (墨・淡彩)		(25 × 34)	1934年作
88		〃		室内		(38 × 46)	1943年頃
89		〃		人形抱く子供 (素描)		(42 × 51)	1948年作
90		〃		裸婦 (〃)		(34.5× 46.5)	1949年作
91		〃		女と猫 (〃)		(40 × 50)	
92		〃		婦人像 (〃)		(40.5× 32)	
93	小	出	檜重	裸婦		(70 × 46.5)	1925年作
94		〃		〃 (素猫)		(50 × 35)	1926年作
95	安	井	曾太郎	水浴裸婦		(128 × 193)	1914年作
96		〃		玉虫先生像		(46 × 42)	1934年作
97		〃		レモンとメロン		(37.9× 45.5)	1955年作
98		〃		画室 (木版)		(40 × 28)	
99		〃		和装婦人 (〃)		(40 × 28)	
100		〃		洋装婦人 (〃)		(40 × 28)	
101		〃		静物 (〃)		(28 × 40)	
102		〃		蓄音器 (〃)		(40 × 28)	
103		〃		外房風景 (〃)		(28 × 40)	
104		〃		魚貝静物 (〃)		(28 × 40)	
105		〃		秋景 (〃)		(28 × 40)	
106		〃		奈良にて (〃)		(28 × 40)	
107	遠	山	五郎	婦人読書図		(80 × 65)	1922年作
108	片	多	徳一郎	芙蓉		(45.5× 37.5)	1924年作
109	坂	田	一男	エスキース		(33 × 23)	
110	平	賀	祐	アペリチフの時間		(100 × 81)	1928年作
111		〃		古い巴里の街角		(120 × 144)	1954年作
112		〃		サン・ポール・ド・レオン		(60 × 73.5)	1959年作
113	牧	野	虎雄	けし		(50 × 60.5)	
114	長	谷	利行	動物園風景		(45 × 53)	
115		〃		裸婦		(53 × 45.5)	1938年作
116	須	田	国太郎	椿原風景		(80 × 65.5)	1955年作
117	川	口	軌外	作作品 (石版)		(49.5× 36.5)	
118	児	島	善三郎	トレド風景		(50 × 100)	1925年頃
119		〃		風景 (水彩)		(40 × 59)	1951年作
120	青	山	義雄	南仏アルプス遠望		(52 × 45.5)	
121	伊	原	宇三郎	アルル風景		(55 × 65.5)	1925年作
122	北	川	民次	女	(石版)	(56 × 42)	

123	林	倭	衛	フ	ラ	ン	ス	風	景	(52 × 45)	
124		〃		サ	ン	ト	・	ヴ	イ	ク	ト
125	古	賀	春	江	誕	海	水	浴	の	女	達
126		〃									
127		〃									
128		〃									
129		〃									
130		〃									
131		〃									
132		〃									
133		〃									
134	佐	伯	祐	三	敵	し	き	伝	統	(111 × 145.5)	1931年作
135		〃			ガ	ラ	ー	シ	ュ	(60 × 73.5)	1927～8年作
136	田	崎	広	助	テ	ラ	ス	の	広	(53.5 × 65)	〃
137	中	西	利	雄	風				景	(50 × 61)	
138	宮	田	重	雄						(36 × 51)	
139	荻	須	高	徳	ノ	ー	ト	ル	ダ	ム	(52.5 × 35.5)
140		〃			プ	ロ	ヴ	ァ	ン	の	フ
141		〃			角	の	酒	場		(60 × 72.5)	
142	甲	斐	仁	代	パ	リ	風	景	(水彩)	(42 × 31)	
143	猪	熊	弦	一	座	間	田	園		(34 × 46)	
144		〃			樹	と	山			(66 × 81.5)	1945年作
145		〃			犬	と	猫			(44 × 60)	
146		〃			作	と	品			(55 × 37.5)	
147		〃			猫	と	女	(石版)		(40 × 55.5)	
148	山	口	長	男	累	人	の	少	女	(石版)	(91 × 91)
149	小	磯	良	平	二	人	の	少	女	(石版)	(54.5 × 41)
150	荒	井	竜	男	魔			園		(39 × 49)	
151	海	老	原	喜	之	馬	と	人	(石版)	(54 × 36)	
152	宮	棟	本	方	三	人	の	裸	婦	(〃)	(54 × 38)
153					工	楽	両	妃	の	柵	(木版)
154	三	岸	節	子	カ	ー	ニ	ュ	・	シ	ュ
155	益	田	義	信	鳥					(石版)	(54 × 35.5)
156	村	井	正	誠	作			品	(〃)	(54 × 38)	
157	山	口		薫				〃	(〃)	(38 × 55)	
158	脇	田		和	鳥	を	飼	う	人	(50 × 61)	1958年作
159		〃			鳥	と	子	供	(石版)	(37 × 50.5)	
160	杉	全	直		き	つ	こ	う		(228 × 182)	1961年作

〔彫 刻 作 品〕

1	戸	張	孤	雁	裸		婦	ブロンズ	24cm	
2	藤	川	勇	造	臥	裸	婦	ブロンズ	19cm	1930年作
3	山	本	豊	市	若	い	女	乾漆	165cm	1956年作

〔模 写 作 品〕

1	ボ	ン	ベ	イ	壁	画	ローマ時代 (前1世紀—後1世紀)	藤	島	武	二	模	写
2		〃							〃			〃	
3	アル	ド	ブ	ラン	デ	ニ	(婚礼図)		長	谷	川	路	可
4	キ	リ	ス	ト	の	洗	礼	壁	画	部	分		フ
5	マ	ド	ン	ナ	と	聖	子		フ			ラ	ス
6	聖		家		族				島	村	三	七	雄
7	イ	ン	フ	ァ	ン	タ	・	マ	ル	ガ	リ	タ	肖像
8	マ	リ	ア	ナ	女	王			山	下	新	太	郎

9	カステル・ガンドルフォの思い出	コ	ロ	一	和	田	英	作	〃
10	ムーラン・ド・ラ・ギャレット	ル	ノ	ア	ー	島	村	三七雄	〃
11	水浴後の休息			〃		勝間田	武雄		〃

〔外国作品〕

1	ミ	レ	ー	農	夫	(素 描)	
2	ジョージ・スミス	婦	人	像			1866年作
3	シスレー	サン・マメスのラ・クロア・ブランシュ					1884年作
4	〃	レディースコープ (ウェールズ)					1897年作
5	モネ	セーヌ河					
6	ルノアール	青帽子の女					1918年作
7	リーベルマン	イタリアの少女					1878年作
8	ルクレルク	風景					
9	ブルデル	踊るイサドラ・ダンカン 6点 (ペン素描)					
10	マルヴァル	花					
11	ブルリュック	船					
12	マチス	オダリスク					1926年作
13	モーリス・ドニヤ	バッカナル					1920年作
14	デスパニヤ	花					
15	ラブレード	横たわる女					
16	ヴラマンク	風景			(水 彩)		
17	デュフィ	ヨットのあゝる港					
18	ブラック	金魚鉢			(銅 版)		
19	〃	料理台			(石 版)		1942年作
20	〃	鳶			(〃)		
21	ユトリロ	ムーラン・ド・ラ・ギャレット			(パステル)		1933年作
22	マリニ	二頭の馬と人			(石 版)		
23	〃	馬と人			(〃)		1956年作
24	〃	二人の騎士			(〃)		〃
25	クラーク・ヴェ	鳥籠を持つ女			(〃)		
26	〃	王			(〃)		1957年作
27	モンタネ	プラタナス			(素 描)		
28	フィドラー	静物					1950年作
29	ロジュラン	アムステルダム風景					1951年作
30	アレシンスキー	田園の一角					〃
31	〃	木の根			(水 彩)		1954年作
32	トーマス・ジョージ	夜の映像					1957年作
33	ヴァン・ド・レーヌ	化粧する女					

ブリヂストン美術館新収品展

(4月11日 — 5月12日)

朝日新聞社・当館共催

ブリヂストン美術館新収品のうち版画を主として展示

版 画

1	フェルナン・レジェ	(フランス)	1881~1955	ナディア夫人の顔	1953	51×35	石版
2	パブロ・ピカソ	(フランス在・スペイン生)	1881~	闘牛の退場		23×38	〃
3	ジョージ・ビッドル	(アメリカ)	1885~	牡牛と牝牛	1926	21×33	〃

4	藤田 嗣 治	(フランス在・日本生)	1886~	裸 婦	56×37	エッチング
5	マルク・シャガール	(フランス在・ロシア生)	1887~	モ ー ゼ	1956	35.5×26 石版
6	ロジェ・ビッシェール	(フ ラ ン ス)	1888~	緑	1960	53.6×35 銅版
第3回国際版画ビエンナーレ展ブリヂストン美術館賞						
7	ジャン・リュルサ	(フ ラ ン ス)	1892~	雄 鶏		39.5×32 石版
8	〃			雄 鶏		32×47 〃
9	ジョアン・ミロ	(ス ペ イ ン)	1893~	記号と流星	1958	43×48.5 色石版
10	〃			作 品		36×52.5 石版
11	アンドレ・マッソン	(フ ラ ン ス)	1896~	木の葉の上の男女	1954	31×26色エッチング
12	ジュラール・シュネーデル	(フランス在・スイス生)	1898~	カ ー ニ ュ		39×55 〃
13	アルベルト・ジャコメッティ	(フランス在・スイス生)	1901~	花 束	1955	26.5×21.5エッチング
14	〃			アンネットの顔	〃	21×6 〃
15	マリノ・マリーニ	(イ タ リ ア)	1901~	騎士と二頭の馬	1952	61×39 石版
16	〃			黄色い騎士	1956	61×41 〃
17	〃			青 の 馬	〃	33×56 色石版
18	セルジ・ボリアコフ	(フランス在・ロシア生)	1906~	作 品		33×26 石版
19	ジャン・カルズー	(フ ラ ン ス)	1907~	作 品	1963	65.5×48.5 〃
20	〃			作 品	1955	37×51 〃
21	〃			作 品		27×34.5エッチング
22	アルフレッド・マネッジェ	(フ ラ ン ス)	1911~	丘	1960	13×46 色石版
第2回東京国際版画ビエンナーレ展ブリヂストン美術館賞						
23	ジョニー・フリードランド	(フランス在・ドイツ生)	1912~	睡 る 女	1956	44.5×54.5エッチング
24	〃			猫 と 女	1954	38×51.5 〃
25	〃			二 本 の 木	1952	40×51.5色エッチング
26	〃			馬		51.5×40エッチング
27	アントニ・クラヴエ	(フランス在・スペイン生)	1913~	静 物		52.5×71.5 石版
28	エミリオ・グレコ	(イ タ リ ア)	1913~	半 裸 婦	1955	57×45 〃
29	〃			裸 婦	〃	〃 〃
30	〃			踊 る 女	〃	〃 〃
31	〃			女 の 顔	〃	〃 〃
32	アーサー・フローリー	(フ ラ ン ス)	1914~	オイロパと友達	1958	36×46 色石版
33	〃			き の こ 番 人	1957	〃 〃
34	〃			海	〃	〃 〃
35	バロン・ルヌアール	(フ ラ ン ス)	1918~	作 品		28.5×30 色石版
36	ピエール・スーラーシュ	(フ ラ ン ス)	1919~	作 品		57×44.5 石版
37	〃			作 品		74×47.7 〃
38	駒 井 哲 郎	(日 本)	1920~	果 実		29×36エッチング
39	〃			鳥 と 果 実		31.5×42 〃
40	〃			果 実 の 概 念		26×36 〃
41	〃			作 品		36×27 〃
42	〃			作 品		26.5×36 〃

絵 画

1	エミール・アントアヌ・ブルデル	(フランス)	1861~1929	イサドラ・ダンカン	22×14	ペン素描
2	〃			踊るイサドラ	〃	〃
3	〃			〃	〃	〃
4	〃			〃	〃	〃
5	〃			〃	〃	〃
6	〃			〃	〃	〃
7	ラウル・デュフィ	(フランス)	1877~1953	オ ア シ ス	1921	41.3×55.2 鉛筆素描
8	カール・ザービー	(アメリカ)	1903~	北 極 風 景	1959	91.5×61グワッシュ(紙)
9	ザオ・ウォーキー	(フランス在・中国生)	1921~	作 品	1961	54×73 油彩(画布)

ジャン・カルズー「作品」 →

セルジー・ポリャコフ「作品」 ↓

“ブリヂストン美術館新収品”展

4月11日－5月12日

←

会 場 風 景

日本古

5月15日一

↑
国宝太宰府福州公駱

→
埴輪馬，女子像など

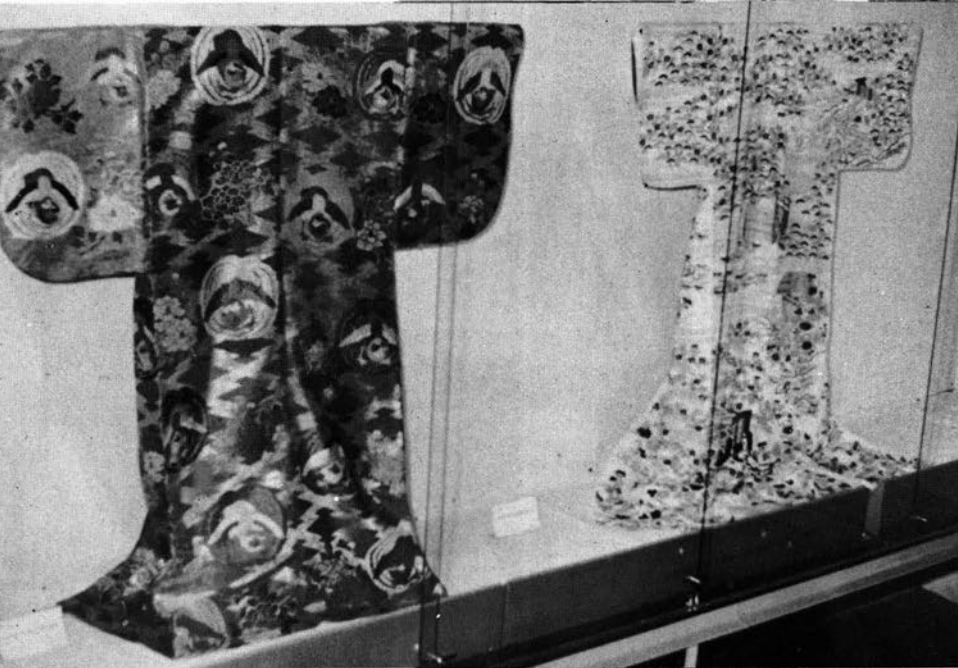


←
ウイーンアカデミー合唱団
一行来館

(5月30日)

美術展

5月31日



左より
吉祥天立像
源頼朝像
虚空蔵菩薩像



左より
唐織と小袖

会場風景



〔金賞〕「ケ・レスの遺産」坂口昭美

〔銀賞〕「作品ロ」矢田道也

第七回
西日本洋画
新人秀作展

6月13日－6月28日



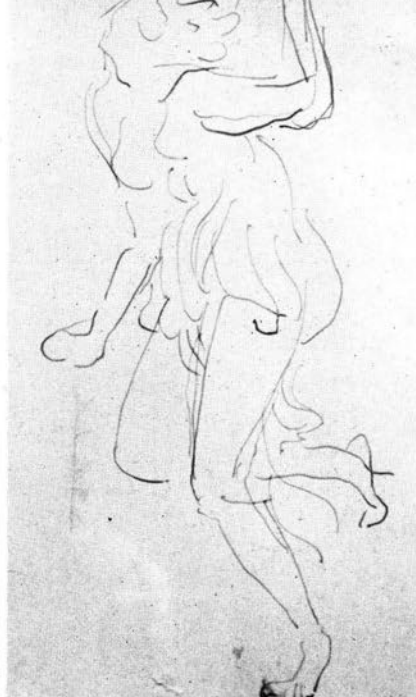
審査中の向って右より
谷口鉄雄氏，河北倫明氏
岸田勉氏



出品者座談会

新展示作品

8月11日より



ブルデル

「踊るイサドラ・ダンカン」より



児島善三郎

「風景」



青山熊治

「静物」



京都国立博物館長 塚本善隆氏来館

(7月26日)

徳川黎明会理事 徳川義宣氏来館

(9月10日)

毎日新聞社社長上田常隆氏(中央)来館
(6月21日)

第4回

夏季洋画講習会

8月26日—8月29日

講習会場



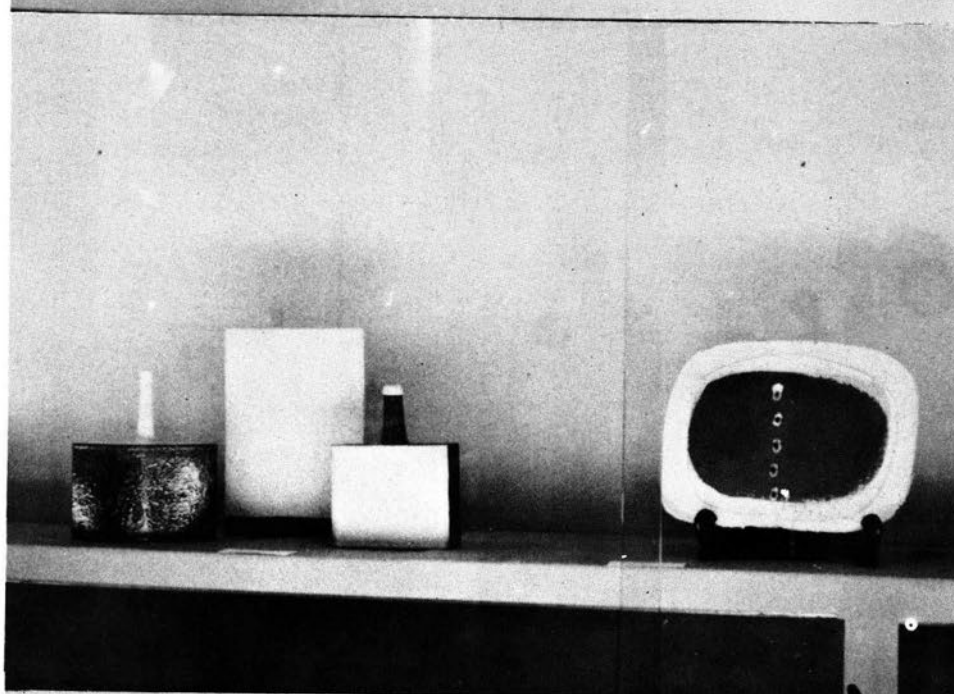
現代国際陶芸展

九月二十三日—十月十八日

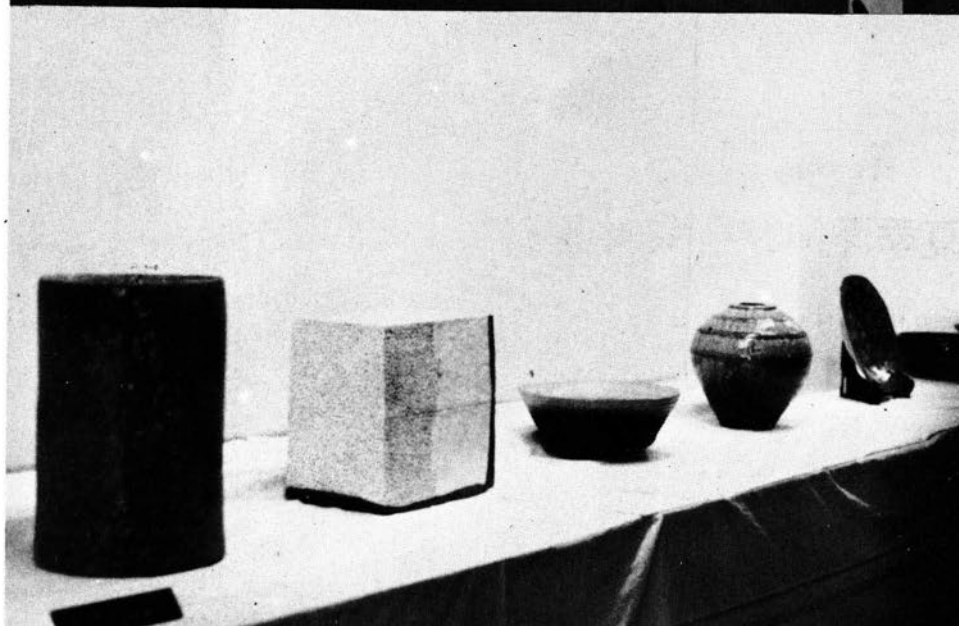
イギリス作品
右よりバーナード・リーチ
鉄釉面取花生
鉄絵鳥文皿
鉄絵魚文大鉢



イタリア作品
右よりフォンタナ皿
ガンボ―ネ壺



日本作品の一部





会 場 風 景

アメリカの作品

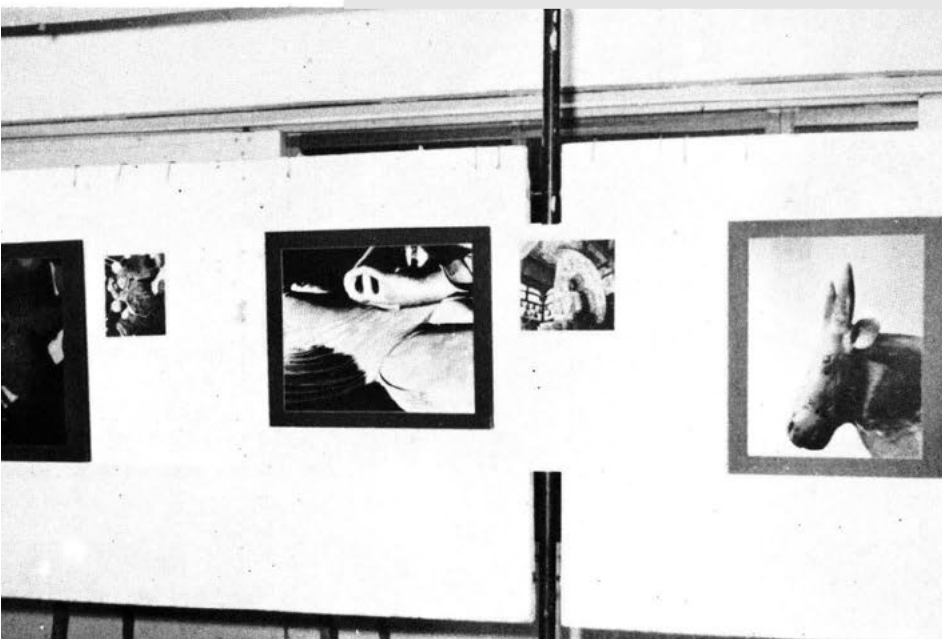


チエルヌスキー博物館長

パリ大学教授

エリセーフ氏来館

(10月1日)



“日本美再見” カラー写真展

1月15日－1月24日

解説・野間清六氏

撮影・小久保善吉氏

東京国立博物館 日本古美術展

(5月15日 — 5月31日)

東京国立博物館・西日本新聞社・福岡県教育委員会・当館共催。
東京国立博物館所蔵の国宝、重文を含む各時代の代表作品を展示。
入場者数1万5千人に及んだ。

重美	1	甕	形	土	器	千葉県市川市	出土	縄文時代中期
	2	土			偶	埼玉県鴻巣市	〃	〃 後期
重文	3			〃		青森県弘前市	〃	〃 晩期
	4	硬			玉器	東京都八王寺市	〃	〃
重文	5	丹	塗	壺	形 土	福岡県田川郡	〃	弥生時代中期
	6	銅			鐸	兵庫県豊岡市	〃	〃
重文	7	竜		虎	鏡	福岡市藤崎町	〃	古墳時代
	8	画		像	鏡	熊本県菊水町	〃	〃
重文	9	画	文	帯	神 獣	〃	〃	〃
	10	三	角	緑	神 獣	大分市	〃	〃
重文	11	硬		玉	勾	兵庫県小野市	〃	〃
	12			〃		福岡県糸島郡	〃	〃
重文	13	碧		玉	勾	大阪府和泉市	〃	〃
	14	瑪		瑠	勾	福井県川西町	〃	〃
重文	15	ガ	ラ	ス	丸	佐賀県玉島町	〃	〃
	16	碧		玉	管	三重県青山町	〃	〃
重文	17	水	晶	切	子	大阪府寝屋川市	〃	古墳時代
	18	金		製	耳	熊本県菊水町	〃	〃
重文	19			〃		佐賀県玉島町	〃	〃
	20	金	銅	装	頭	原品	茨城県新治町	〃
重文	21	須	恵	提	瓶	静岡県森町	〃	〃
	22	装	飾	付	須 恵	岡山県長船町	〃	〃
重文	23	埴	輪	大	刀	栃木県壬生町	〃	〃
	24			〃	女子	茨城県水戸市	〃	〃
重文	25			〃	馬	群馬県伊勢崎市	〃	〃
	26			〃	鷹	埼玉県神川村	〃	〃
重文	27			〃	靱	群馬県桐生市	〃	〃
	28	釈迦如来坐像模造				原品・法隆寺献納宝物	〃	飛鳥時代
重文	29	菩薩半跏思惟像模造				原品	〃	奈良時代
	30	阿弥陀三尊及び比丘形像銅板押出				〃	〃	〃
重文	31	菩薩半跏思惟像				和歌山県那智勝浦町	〃	〃
	32	仏説宝雨經				〃	〃	〃
重文	33	銅印「御笠団印」				福岡県太宰府町	〃	〃
	34	銅印「遠賀団印」				〃	〃	〃
重文	35	蓮花文鍔瓦				奈良県明日香村	〃	飛鳥時代
	36	〃				〃	〃	奈良時代前期
重文	37	唐草文宇瓦				奈良県明日香村	〃	奈良時代前期
	38	蓮花文鍔瓦残欠(軒丸瓦)				〃	〃	〃
重文	39	唐草文宇瓦残欠(軒丸瓦)				熊本市出水町	〃	〃
	40	篋		篋	模造	原品・正倉院宝物	〃	〃
重文	41	金銀銅荘唐大刀			模造	原品・	〃	〃
	42	十合刀子			模造	原品・	〃	〃
重文	43	梵天立像木像				〃	〃	平安時代

国宝	44	太 幸 府 福 州 公 驗				〃
	45	金 銅 迦 陵 頻 伽 文 華 鬘	模造	原品・国宝・岩手・中尊寺藏		〃
	46	瓦		福岡県金武村 出土		〃
	47	源 氏 物 語 絵 巻 模 本		原品・国宝・東京・泰明会藏		〃
重文	48	經 平 大 武 家 歌 合 伝 藤 原 俊 忠 筆				〃
	49	升 色 紙 伝 藤 原 行 成 筆				〃
	50	大 色 紙 伝 藤 原 公 任 筆				〃
	51	和 鏡 秋 草 蝶 鳥 鏡		山形県羽黒山 出土		〃
	52	〃 松 鶴 鏡		〃		〃
	53	水 辺 芦 花 双 鳥 鏡		〃		〃
	54	〃 菊 花 蝶 鳥 鏡		〃		〃
	55	〃 唐 花 五 花 鏡		〃		〃
	56	灰 釉 壺		茨城県北浦村 出土	平安時代	〃
	57	〃 (常滑焼)		埼玉県北足立郡 出土	末	〃
	58	太 刀 銘 備 前 国 友 成				〃
	59	萩 螺 鈿 鞍				〃
	60	姫 路 切 伝 藤 原 為 家 筆			鎌倉時代	〃
重文	61	申 文 藤 原 定 家 筆				〃
〃	62	虚 空 藏 菩 薩 像	絹本着色			〃
	63	仏 涅槃 槃 図	〃			〃
重文	64	法 然 上 人 絵 伝	紙本着色			〃
	65	北野天神縁起(承久本)模本(小堀軀音模)				〃
重文	66	阿弥陀三尊立像(善光寺如来像)銅造鍍金西忍作				〃
	67	吉 祥 天 立 像	木 造	原品・国宝・京都・浄瑠璃寺藏		〃
	68	天 部 立 像	木 造			〃
	69	金 銅 舎 利 塔				〃
	70	雛 菊 螺 鈿 蒔 絵 硯 箱	模 造	原品・国宝・神奈川・鶴岡八幡宮藏		〃
	71	黄釉牡丹唐草文壺(古瀬戸)				〃
	72	赤糸威大鋲 模造	原品・国宝・東京・御嶽神社藏		平安時代	〃
	73	源頼朝像 模本 冷泉為恭模	原本・京都・神護寺藏		鎌倉時代	〃
	74	蒙古襲来絵詞(御物本)模本(狩野晴川院模)				〃
重文	75	三鱗紋兵庫鎖太刀(号北条太刀)				〃
国宝	76	太 刀 銘 定 利			鎌倉時代	〃
重文	77	〃 銘景依 有馬家伝来	金装糸卷太刀拵			〃
	78	〃 銘豊後国住行平作				〃
	79	牡 丹 造 腰 刀	模造	原品・重文・熊本・阿蘇神社	南北朝時代	〃
	80	三ッ巴透鐔 銘 信 家			室町時代	〃
	81	蟹 透 鐔 無 銘 尾 張				〃
	82	枝 桃 図 三 所 物 後 藤 宗 乗				〃
	83	三十疋竜三所物 後 藤 祐 乗				〃
	84	山水図 伝周文筆 笠雲賛	紙本淡彩			〃
	85	夏冬山水図 雪舟筆	模 本	原本・国宝		〃
	86	墨 跡 大灯国師上堂語	一休宗純筆			〃
	87	菅公像 秋月筆	紙本着色			〃
	88	鍾馗図 山田道安筆	紙本淡彩			〃
	89	刻文壺 (信楽焼)				〃
重文	90	扇 散 蒔 絵 手 箱				〃
	91	園 城 寺 霰 釜 (芦屋釜)				〃
	92	犬追物図屏風	紙本着色六曲		桃山時代	〃
	93	富士・三保・清見寺図	狩野深幽筆	絹本淡彩	江戸時代	〃
	94	清少納言図	土佐光起筆	絹本着色		〃
	95	李広射石図	尾形光琳筆	絹本着色		〃
	96	山水図	谷文晁筆	絹本着色		〃
	97	扇 面 渡辺華山筆				〃
	98	仙客図	円山応挙筆	絹本着色		〃
	99	婦女聞香図	宮川長春筆	絹本着色		〃

100	書 状	千 利 休 筆							桃山時代
101	〃	徳川家康筆							江戸時代
102	〃	鳥丸光広筆							〃
103	西湖十景	細井広沢筆							〃
104	刀 銘	肥前国忠吉							桃山時代
105	黒塗大小拵	安親・宗珉・永寿金具	有馬家伝来						江戸時代
106	勝軍草透鐔	銘芸州住	藤 原 信 家						桃山時代
107	枇杷文鐔	銘	埋 忠 明 真						〃
108	ハツ蕨手透鐔	無銘	林 又 七						〃
109	猛禽捕狼図鐔	無銘	志 水 甚						江戸時代
110	活人剣・殺人刀文字鐔	金銘 安	親 作						〃
111	鯉 魚 図 鐔	銘 夏 雄							〃
112	備 前 火 襷 文 大 壺								桃山時代
113	志野橋絵茶碗	銘 橋 姫							〃
114	織 部 榊 文 角 鉢								〃
115	絵 唐 津	片口形水指							江戸時代
116	柿 右 衛 門	色絵流水文蓋物							〃
117	伊 万 里	色 絵 丸 文 鉢							〃
118	鍋 島	色 絵 柴 垣 文 皿							〃
119	古 九 谷	色 絵 牡 丹 蝶 文 皿							〃
120	色 絵 牡 丹 文 水 指	野々村仁清作							〃
重美 121	呉 須 赤 絵 写 鉢	奥田 頼川作							〃
122	黄釉荒磯浮文急須	青木 木米作							〃
123	色絵花卉浮文煎茶碗	青木 木米作							〃
124	菊 蒔 絵 角 盥								桃山時代
125	桜 蒔 絵 見 台								江戸時代
126	赤花色段牡丹に鳳凰の丸模様厚板唐織								〃
127	紅地籠目に桜尾長鳥模様唐織								〃
128	白綸子地紅葉に笠模様小袖								〃
129	白 地 風 景 模 様 帷 子								〃

第 7 回 西日本洋画新人秀作展

(6月13日 — 6月28日)

当館主催

1963年度、西日本各地(九州・山口県)で開催された10公募展の、上位入選作品より37作品を選抜、陳列。当館運営委員による審査の結果、坂口昭美「ケレスの遺産」に金賞、矢田道也「作品口」に銀賞、円福清隆「鋳物工と夢と」、二宮秀夫「かたこんぶ」に銅賞を授与。

〔南日本美術展〕

1 華の輪舞	鹿兒島県知事賞	120	堀口達雄	⑥
2 海の幸	南日本新聞社賞	100	京田寛	
3 ポリショイサーカス	鹿兒島市長賞	80	滝川完	
4 岩「C」	鹿兒島県教育委員会賞	100	有水基雄	

〔宮崎県美術展〕

5 風景	宮崎県知事賞	120	杉下昭明	①
6 石になる鳥	奨励賞	50	石井秀隣	

〔山口県国民体育大会スポーツ芸術展〕

7 走者の壁	1 席	50	木屋健子	
8 バレーボール	2 席	80	北村紀子	
9 レスリング	3 席	40	宮村勝秀	

〔大分県美術展〕

10 作品	文部大臣賞	100	十時曉生	
11 石仏	別府市長賞	120	佐藤哲也	
12 硫化体	日田市市長賞	100	江藤秀夫	
銅賞 13 かたこんぶ	大分放送賞	100	二宮秀夫	

〔熊日総合美術展〕

14 廃船C	熊本県知事賞	100	田中憲一	
15 転位	熊本市長賞	100	梅本妙子	

〔佐賀県美術展〕

16 ファッション	佐賀県議会議長賞	100	金子剛	④⑤⑥
17 輪8	佐賀県造形教育振興会賞	100	力武正敏	
18 減相	毎日新聞社賞	100	上滝泰嗣	
19 斎庭の巫女	西日本新聞社賞	80	光武洋	

〔西部女性美術展〕

20 夜の花	朝日新聞社金賞	100	山田依子	
21 孤愁〔赤〕	〃銀賞	100	小堺景子	⑤⑥
22 寓話(A)	熊本県知事賞	100	中西和子	②④⑤
23 幼き日々	熊本県美術家懇話会賞	100	江藤悠紀子	

〔長崎県美術展〕

24 乳牛	長崎県知事賞	60	町田保彦	
25 建物風景A	長崎県教育委員会賞	50	溝田功	
金賞 26 ケレスの遺産	長崎県議会議長賞	100	坂口昭美	④⑤
27 友達	長崎市長賞	30	高畑美保子	

〔第2回朝日・全九州・山口油絵コンクール〕

銀賞	28	作品	ロ	朝	日	賞	100	矢	田	道	也	⑤
	29	私の地	図	朝	日	準	賞	150	小	松	豊	
銅賞	30	鋳物工と夢と						100	円	福	清	⑥
	31	作品	C					60	太	田	恒	
	32	人間の芽(野)		八幡美術館奨励賞			80	穴	見		清	⑥

〔福岡県美術展〕

	33	蝕	A	福岡県議会議長賞	100	杉	山	洋
	34	極		福岡県教育委員会賞	80	石	橋	健
	35	兆		朝日新聞社賞	100	木	浦	寛
	36	わくの中の廃坑			100	赤	道	修
	37	作品	A	北九州市教育委員会賞	60	松	川	英
								俊

①……第1回展出品

②……第2回展出品

③……第3回展出品

④……第4回展出品

⑤……第5回展出品

⑥……第6回展出品

新収品追加展示 (平常陳列に追加)

8月11日より

1	シ	ス	レ	ー	1839~99	サンマメスのラ・クロア・ブランシュ	1884	(55×74)	cm	油	彩
2	モ			ネ	1840~1926	セーヌ河		(22×26.5)		々	
3	ブ	ル	デ	ル	1861~1929	踊るイサドラ・ダンカン6点		(22×14)		ペン	素描
4	マ	ル	ヴ	ァ	ル	1866~1932	花	(73×92)		油	彩
5	辻			永	1884~	宍道湖の秋	1952	(33.5×45)		々	
6	青	山	熊	治	1886~1932	静物		(24.5×41)		々	
7	児	島	善	三	郎	1892~1962	風景	1951	(40×59)	水	彩
8	伊	原	宇	三	郎	1894~	アルル風景	1925	(55×65.5)	油	彩
9	荻	須	高	徳	1900~	パリ風景		(42×31)		水	彩

現代国際陶芸展

9月23日 — 10月18日

朝日新聞社・当館共催。
世界17ヶ国より現代陶芸の第一線作家による184点を出品展示。

〔オーストラリア〕

- 1 ギブソン、セシリー
- 2 レッキー、アレックス
- 3 ムーン、ミルトン
- 4 サーム、ピマード

〔カナダ〕

- 5 ボーダン、ゲータン

〔デンマーク〕

- 6 オルバス、ヘレ

- 7 ニールセン、エヴァ
スタールクレプス、ナタリー
- 8 ラスムセン、ビーダー

〔フィンランド〕

- 9 ホヴィサーリ、アンニキ
- 10 サルメンハーラ、キリキ

〔フランス〕

- 11 クリニヨン、モーリス
- 12 ドウブランデ、ロベール
- 13 デル・ビエール、フランシス
- 14 キェルスガールト、アンヌ
- 15 リナール、ジャン
- 16 メストル、ビエール

- 17 モイ、モニック
モイ、イヴ
- 18 ビエルロ、ノルベール
ビエルロ、ジャン

〔ドイツ〕

- 19 アショッフ、インゲボルク
アショッフ、ブルーノ
- 20 ヴァン・ベーク、ヤン・ボンティエス
- 21 アーベイド、タン
- 22 コパー、ハンス
- 23 ダックワース、ルス

〔イギリス〕

- 24 リーチ、バーナード
- 25 リー、ルーシー
- 26 リーブス、アン・ワイン
- 27 ウェルチ、ロビン

〔ギリシア〕

- 28 ギオルギウ、ギオルギオ

〔イタリア〕

- 29 カルーソ、ニーノ
- 30 ファントーナ、マルチェッロ
- 31 フォンタナ、ルーチョ
- 32 ガンボネ、グイド
- 33 レオンチッロ
- 34 マッテウッチ、ドメニコ
- 35 トラモンティ、グエッリーノ
- 36 ヴァレンティーニ、ジャン・パッティスタ
- 37 ザウリ、カルロ

鉢

花 器

ク

ク

壺、蓋 物

大 平 鉢

碗

壺

角瓶、小壺

壺

作品、小皿

壺

鉢、鉢

徳 利

鉢

花 生

鉢

壺、鉢、徳利

〔メキシコ〕

- 38 ディアス・デ・レオン、グラツィエラ

〔オランダ〕

- 39 ロルフ、ジョニー

〔南アフリカ共和国〕

- 40 セイダー、ヘレン

〔スペイン〕

- 41 アルティガス、ホセ・ロレンツ

〔スウェーデン〕

- 42 ベリルント、ベンクト

- 43 フリベリ、ベルント

- 44 ヒルフォン、ヘルタ

- 45 ラルソン、リサ

- 46 リンドベリ、スティエグ

〔スイス〕

- 47 シャバラ、エドワール

- 48 デフルイ、シルヴィー

- 49 ジェルラトカ、アリース

- 50 ランバーシー、フィリップ

- 51 マスカリン、マリオ

- 52 プレセット、クロード

〔アメリカ〕

- 53 アレンソン、ロバート

- 54 フィーブス、ベティ

- 55 フォン・チャウ(周方)

- 56 フォスター、ジョン

- 57 フランシス、サム

- 58 ゲーハン、ダニエル

- 59 ホテック、ロナルド・レイ

- 60 ユイ、カーグオン(許家光)

- 61 ジャナヴス、バーバラ

- 62 コトラー、ハワード

- 63 マルツ、カルル

- 64 メイスン、ジョン

- 65 マッキントッシュ、ハリソン

- 66 モズレイ、エアロン・ロイアル

- 67 ナツラー、オットー 黄色の花器、

- 68 プリエト、アントニオ

- 69 ローズ、ダニエル

- 70 ロスマン、ジュリー

- 71 スカーレット、パトリシア

- 72 シャイアー、エドウィン

- 73 ソルドナー、ポール

- 74 ステーパー、スティープン・デ

- 75 スターバード、ケネス

- 76 ストックトン、アン・アデア

- 77 高江津 とし子

- 78 ヴォーカス、ピーター

- 79 ウィルデンハイン、フランス

- 80 ウィンゲ

壺

壺

鉢、角 皿

壺

陶彫、陶彫、陶彫

花生、鉢、花生

陶彫

陶彫、浮彫

壺、壺、陶彫

壺

花 生

壺、壺

壺、壺、壺

花 生

壺

小びん入れ

陶 彫

花 生

壺

陶 彫

花 生

壺

壺

壺

壺

鉄絵大皿

無 題

鉢

酒盃4点

青い鉢、赤い茶碗

壺

花 器

陶 彫、皿

皿

鉢

壺

花 生

皿

壺、壺陶彫

皿no.1 皿no.2 皿no.3 陶彫

皿

陶 彫

〔日本〕

81 荒川 豊蔵
82 浅井 礼二郎
83 浅蔵 五十吉
84 浅見 隆三
85 土肥 刀三
86 江崎 一
87 藤平 伸
88 藤本 能道
89 藤原 啓健
90 藤原 雄
91 藤原 三郎
92 福田 力
93 船木 研児
94 浜田 庄司
95 原清 平
96 林八郎
97 碓井 政之
98 今泉 今右衛門
99 井上 治男
100 井石 黒磨
101 伊東 翠壺
102 伊東 陶山
103 岩淵 重哉
104 上出 山二
105 加守 章陽
106 金重 夫敏
107 叶光 敏
108 叶 敏
109 加藤 土師
110 加藤 幸兵衛
111 加藤 嶺男
112 加藤 舜陶
113 加藤 滝川
114 加藤 卓男
115 加藤 徳二
116 河合 修武
117 河井 武一
118 河合 卯之助
119 河本 五郎
120 河村 太一郎
121 河村 山春
122 河川 竹一郎
123 木村 盛和
124 木村 盛伸
125 木村 盛洋
126 清水 兵衛
127 清六 豊
128 清藤 三平
129 近藤 喜吉
130 近小 順
131 熊倉 順
132

黄瀬戸花生
昆虫文三連器
花盛器「田園の譜」
白彩花
灰釉窯の
鳥鉄釉彩花
備前緋の
備前板
油滴釉
三彩打鉄
紋打鉄
花刻文
魚見紋
月泥線
苔唐錦
風神
黒釉
粟穂
粟田金
技蠟草
市松模
黄土掛け
備面
青藍
黄地金欄平雲鶴文
窯変天目
灰釉瓶子
釉彩角
白志野
白志壺
織部八
鉄線張
天台鳥藥
灰釉平
壺の絵
波赤絵竜
天目釉乱
油滴天目
白釉
緑釉方
静香飾
海辺飾瓶
呉須金彩富士絵
扁瓶「遊牧民」
困却 -64-A

133 楠部 弥弼
134 前田 正休
135 三輪 節夫
136 三輪 謙
137 宮下 原善
138 宮森 野善
139 森野 嘉光
140 村中 治兵衛
141 中里 忠清
142 中里 太郎
143 西川 欣二
144 小川 欣二
145 大樋 長左衛門
146 大樋 年郎
147 酒井 祐右衛門
148 坂倉 新兵衛
149 佐久間 藤太郎
150 島岡 達三
151 清水 寛一
152 新篠 田義
153 松風 木一
154 鈴木 清治
155 鈴木 蔵
156 鈴木 蔵
157 鈴木 蔵
158 鈴木 蔵
159 鈴木 蔵
160 鈴木 蔵
161 滝田 村一
162 滝田 村一
163 谷口 池良
164 寺池 静
165 寺尾 悦
166 寺尾 悦
167 徳田 力
168 徳田 力
169 辻 清
170 辻 清
171 辻 清
172 内田 恒
173 上野 三
174 宇野 三
175 宇野 三
176 八木 一
177 八木 一
178 山田 光
179 山田 光
180 山田 正
181 山本 正
182 山本 正
183 山本 正
184 安吉 喜

蒼釉鳥花瓶
截焼抹茶碗
萩焼抹茶碗
百合彫文瓶
雪白八稜花壺
双線窯変花瓶
緑釉茶の文
黒線唐津
斑絵凸のある
凹凸の茶碗
花黒釉抹茶碗
「鳥」色絵白くさ文花瓶
萩焼抹茶碗
柿刷毛目角盛鉢
象嵌花紋灰釉壺
黒地茶文器
独楽(コマ)花瓶
飾皿「染付ぶどう」
「爽」花箱
赤絵刻花文箱
記号のある2つのはこのオブジェ
志野花器
熟砂の器
緑釉壺
白磁堆線紋壺
鉄釉梅文大皿
赫釉方壺
器(うつわ)
壁掛「華麗なる誕生」
秋映飾皿
釉彩柿之図
灰釉大壺
信楽窯変自然釉壺
櫛目鱗文花器
ホルヘの大鉢
練上手大鉢
緑釉筒形花瓶
青均窯
黒塔
赤楽茶碗「玉璞」
白磁壺
壺「燦」
変器花入
窯変花瓶

主 来 館 者

講 演 会 ・ そ の 他

5月16日 日本古美術展解説講演会 於 文 化 ホ ー ル
「縄文・弥生・古墳時代」 九州大学教授 鏡 山 猛 氏
「飛鳥・奈良・平安時代」 〃 谷 口 鉄 雄 氏
「鎌倉・室町・桃山・江戸時代」 佐賀大学教授 岸 田 勉 氏

美 術 映 画 同 時 上 映
東京国立博物館制作

「美 の 殿 堂」外

12月13日 石橋美術館増築地鎮祭を行う。

講 習 会

4月26日 油絵を楽しく描く会

主催 西日本新聞社、 石橋文化センター

講師 伊東静尾氏、 内野秀美氏、 川原貫一氏、 鶴 甫 氏

8月26日—29日（4日間）

第4回夏季洋画講習会 当 館

講師	佐賀大学教授	日展会員	石 本 秀 雄 氏
〃	示現会々員		内 野 秀 美 氏
〃	創元会々員		川 原 貫 一 氏
〃	〃		鶴 甫 氏

階下ギャラリー展覧会

4月15日-19日	江 南 美 術 展 覧 会	洋 画	江 南 画 塾
4月28日-5月5日	第 15 回 西 部 水 彩 画 協 会 展	水 彩 画	西 部 水 彩 画 協 会
6月5日-7日	口 腔 衛 生 強 調 学 童 ポ ス タ ー 展	小・中 学 生 ポ ス タ ー	久 留 米 歯 科 医 師 会
7月18日-22日	真 木 和 泉 守 遺 墨 遺 品 展 示 会	資 料	水 天 宮
7月23日-27日	寺 崎 博 子 個 展	洋 画	寺 崎 博 子
8月28日-9月2日	第 4 回 観 光 久 留 米 毎 日 学 童 ス ケ ッ チ 展	児 童 画	毎 日 新 聞 社
9月21日-27日	青 陽 会 展	洋 画	青 陽 会
10月10日-14日	銘 石 展 示 会	銘 石	久 留 米 銘 石 同 好 会
10月19日-28日	全 日 本 学 生 写 真 コ ン テ ス ト 入 賞 展 示 会	写 真	学 生 写 真 連 盟
10月25日-11月9日	ニ ュ ー ギ ニ ア 高 地 人 展	写 真	朝 日 新 聞 社
10月29日-11月1日	久 保 田 済 美 画 塾 展	児 童 画	久 保 田 済 美
11月4日-8日	筑 後 地 区 高 校 美 術 展	洋 画	筑 後 地 区 高 校 美 術 連 盟
11月11日-12日	明 善 高 校 文 化 祭	洋 画	明 善 高 校 美 術 部
1月15日-24日	「日本美再見」カラー写真展	写 真	朝 日 新 聞 社
1月22日-24日	水 天 宮 児 童 文 化 会 新 年 揮 毫 展	書 道	水 天 宮
2月21日-28日	第 13 回 福 岡 県 小 学 校 児 童 画 展	児 童 画	福 岡 県 小 学 校 美 術 連 盟

ISHIBASHI ART GALLERY

NONAKAMACHI, KURUME, FUKUOKA, JAPAN



久留米市 野中町 石橋文化センター

石 橋 美 術 館