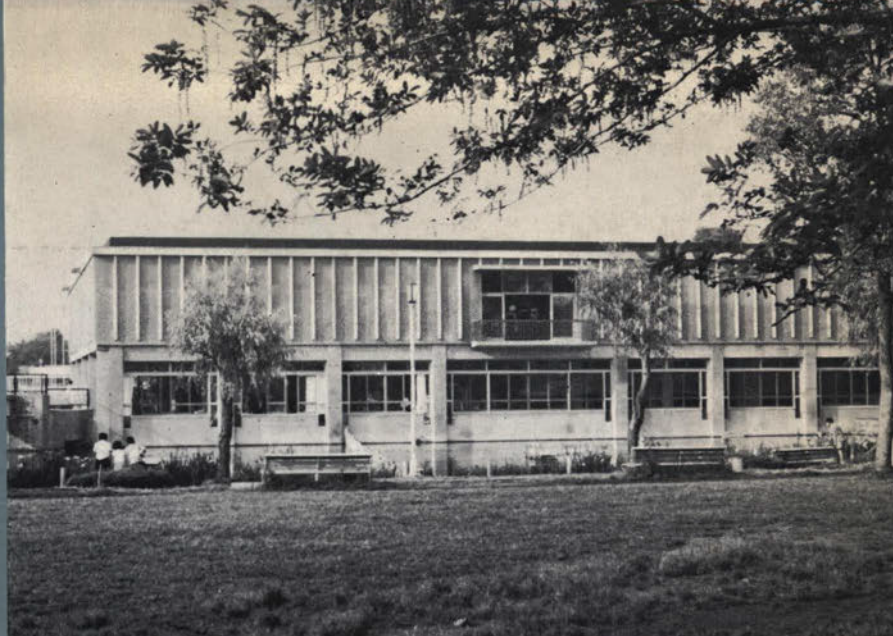


1967



石橋美術館 館報

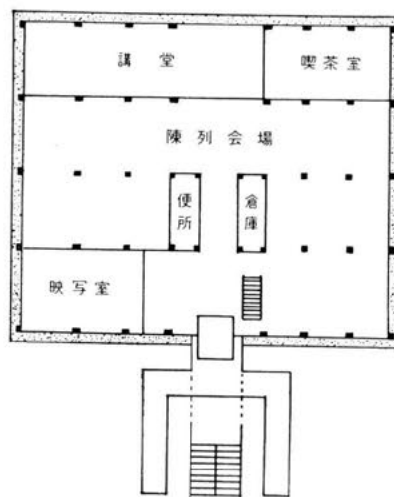
No. 11

目 次

1. 設 立 趣 旨	1
2. 位 置・設 備	1
3. 機 構・運 営	1
4. 開館時と入館料	2
5. 1966年度入場者一覧	2
6. 1966年度開催特別展覧会一覧	3
7. 1966年度平常陳列一覧	3
8. 1966年度平常陳列目録	3
9. 石橋美術館創立十周年記念 ブリヂストン美術館特別展	9
10. 第9回西日本洋画新人秀作展	12
11. 画聖鉄斎名作展	13
12. 講 演 会	16
13. 講 習 会	16
14. 階下ギャラリー展覧会	16



(階 上)



(階 下)

設 立 趣 旨

石橋美術館は、石橋正二郎氏が、昭和31年4月26日、ブリヂストンタイヤ株式会社創立25周年を記念して、社会公共の福祉と文化向上のために、郷土である久留米市に寄贈された石橋文化センターの中心施設として開設されたものである。

位 置・設 備

名 称	「石橋美術館」と称し、英文では「ISHIBASHI ART GALLERY」と記す。設立者石橋正二郎氏を記念したものである。						
位 置	福岡県久留米市野中町 石橋文化センター内						
面 積	2,125平方メートル。鉄筋コンクリート二階建。						
部 屋 割	階上	第一陳列室	第二陳列室	第三陳列室	第四陳列室	第五陳列室	中央ホール 事務室 主事室 倉庫 洗面室
	階下	オープニングギャラリー 講堂 映写室 喫茶室 便所 倉庫					
照 明	蛍光灯 白熱灯併用						
換 気	空気調節装置による換気及び冷房、除湿機を併用して湿度を調整。						

機 構・運 営

本美術館は財団法人久留米文化振興会がこれを経営しその運営は運営委員会に委ねられている。機構は次の通り。

財団法人 久留米文化振興会

顧 問	石 橋 正二郎	杉 本 勝 次	青 木 重 憲				
理 事 長	井 上 義 人						
副理事長	笠 井 半 蔵	本 村 恒次郎	竜 頭 文吉郎				
常務理事	藤 田 英 一						
理 事	秋 山 好 盛	石 橋 幸 八	牛 島 慶 二	緒 方 時 義	隈 丸 利 夫		
	倉 富 正 月	佐 藤 弥三郎	高 木 巖	武 田 胤 雄	近 見 敏 之		
	寺 崎 耕	中 川 洋					
監 事	浅 田 昇	斉 田 勇					

石 橋 美 術 館

顧 問	細 川 護 立	坂 本 繁二郎	井 上 義 人
参 与	豊 田 勝 秋	海老原 喜之助	

運 営 委 員 会

委 員 長	石 橋 幹一郎						
委 員	団 伊 能	富 永 惣 一	谷 信 一	今 泉 篤 男	嘉 門 安 雄		
	河 北 倫 明	伊 原 宇三郎	山 田 智三郎	岩 佐 新	谷 口 鉄 雄		
	岸 田 勉						
主 事	田 中 幸 夫	学 芸 員	山 上 隆之輔				

開館時と入館料

開館時間 午前9時—午後5時 (9月1日—6月30日)
午前9時—午後5時30分 (7月1日—8月31日)

休館 年末12月28日より 年始1月1日まで
別に陳列替のため臨時休館がある。

入館料 (石橋文化センター入園料とも)

個 人			団 体 (30名以上)		
一 般	60円		一 般	50円	
大学・高校生	40円		大学・高校生	30円	
中学・小学生	30円		中学・小学生	20円	

保護者同伴に限り未就学児無料。尚、特別展の時には料金の変更を行なうことがある。

1966年度入場者一覧

月別	開館日数	個 人			団 体			フリー パス	計	一日平均
		一 般	大 学 高 校 生	中 学 小 学 生	一 般	大 学 高 校 生	中 学 小 学 生			
4	28	6,211	1,798	1,021	541	127	1,203	207	11,108	397
5	29	16,582	4,786	2,554	1,823	2,657	2,371	483	31,256	1,078
6	30	2,446	336	199	924	42	471	139	4,557	152
7	27	2,049	544	285	449	91	45	173	3,636	135
8	31	2,500	836	905	174	143	254	84	4,896	158
9	28	4,854	639	431	2,186	864	760	514	10,248	366
10	29	5,498	909	568	1,849	580	1,651	677	11,732	405
11	30	3,033	562	325	844	277	1,175	52	6,268	209
12	27	963	182	59	117	35	0	22	1,378	51
1	30	1,786	379	334	335	0	0	332	3,166	106
2	28	1,898	333	186	341	44	476	87	3,365	120
3	31	2,633	810	701	388	168	1,882	156	6,738	217
計	348	50,453	12,114	7,568	9,971	5,028	10,288	2,926	98,348	283

1966年度開催特別展覧会一覧

展 覧 会 名 称	期 間	日 数	入 場 者 数								計	一日平均
			個 人			団 体			フリース パス			
			一般	大 学 中 学 高校生 小学生	一般	大 学 中 学 高校生 小学生	一般	大 学 中 学 高校生 小学生				
ブリヂストン美術館 特別展	4月23日－ 5月22日	30	19,826	5,969	3,063	1,788	2,784	3,247	620	37,297	1,243	
第9回西日本洋画 新人秀作展	7月2日－ 7月24日	23	1,754	459	217	449	91	0	167	3,137	136	
画 聖 鉄 齊 名 作 展	9月10日－ 10月10日	31	7,750	1,151	613	2,769	1,246	1,049	989	15,567	502	

1966年度平常陳列一覧

期 間	日 数	入 場 者 数								
		個 人			団 体			フリース パス	計	一日平均
		一 般	大 学 高校生	中 学 小学生	一 般	大 学 高校生	中 学 小学生			
5月25日－6月30日	37	3,248	477	254	1,107	42	623	155	5,906	160
7月28日－9月7日	42	3,226	994	1,022	439	194	299	113	6,287	150
10月13日－4月18日	201	14,165	3,051	2,307	3,449	742	4,989	861	29,564	147
計	280	20,639	4,522	3,583	4,995	978	5,911	1,129	41,757	149

1966年度 平 常 陳 列 目 録

〔日 本 作 品〕

1	中 丸 精 十 郎	瀑	(107.5× 70.5) cm	1890年作
2	百 武 兼 行	臥 裸 婦	(97 × 187)	1881年頃
3	浅 井 忠 輝	ヴ ェ ニ ス 風 景 (水彩)	(36 × 22)	1902年作
4	黒 田 清 輝	針 仕 事	(80 × 65)	1890年作
5	〃	鉄 砲 百 合	(61.5× 81)	1909年作
6	藤 島 武 二	天 平 の 面 影	(193.5× 94)	1902年作
7	〃	自 画 像	(47 × 32.5)	1904～5年作
8	〃	ヴェルサイユ 風 景	(73 × 91)	1906～7年作
9	〃	ネ ミ 湖	(26.5× 35)	1908年作
10	〃	池	(31 × 26)	1908～9年作

11	藤 島 武 二	ヴィラ・デステの池	(24 × 33)	1908~9年作
12	"	噴 水 の ある 池	(24 × 33)	"
13	"	池 畔 の 女	(30 × 31)	"
14	"	糸 杉	(33 × 24)	"
15	"	唐 様 三 部 作	(79 × 138.5)	1912年作
16	"	五 剣 山 の 日 の 出	(53 × 73.5)	1932年作
17	"	奈 良 風 景	(54 × 46)	1934年作
18	"	琉 球 の 女 (パステル)	(36 × 29)	1936年作
19	"	蒙 古 の 日 の 出	(42 × 55)	1937年作
20	岡 田 三 郎 助	臥 裸 婦	(45 × 91.5)	1900年作
21	"	ば ら の 少 女	(119 × 79)	1901年作
22	"	髪 梳 く 女	(60 × 46)	1915年作
23	"	水 浴 の 前	(200 × 76)	1916年作
24	白 滝 幾 之 助	垣 端	(38.5 × 45)	
25	満 谷 国 四 郎	坐 婦	(65 × 54.5)	1913年作
26	"	ブルターニュ風景	(46 × 55.5)	"
27	"	蕉 山	(45.5 × 53)	1924年作
28	"	裸 婦	(53 × 45.5)	1925年作
29	"	裸 婦	(72 × 60)	"
30	"	脱 衣	(64 × 31)	1926年作
31	"	ば ら (絶筆)	(37.9 × 45.5)	1936年作
32	中 沢 弘 光	「思 い 出」 下図	(69 × 35)	1909年作
33	"	コ ロ ン ボ (水彩)	(25 × 35)	1921年作
34	"	ベ ル ギ ー (")	(25 × 34)	"
35	"	ピ ナ サ (")	(24 × 31)	1921年作
36	"	ミ ボ リ (")	(25 × 34)	"
37	"	ロ ラ ノ (")	(24 × 19)	1921年作
38	"	マ (")	(24 × 19)	"
39	"	ヴ ェ ニ ス (")	(24 × 19)	"
40	"	ヴ ェ ニ ス (")	(37 × 28)	1922年作
41	和 田 英 作	読 書	(73 × 53.5)	1902年作
42	"	チ ュ ー リ ッ プ	(80 × 65)	1927年作
43	"	早 春・(富 士)	(53 × 65)	1939年作
44	石 川 寅 治 博	農 事 忙	(91 × 117)	1947年作
45	吉 田	風 景	(33 × 45)	
46	"	上 高 地	(45.5 × 60.5)	
47	"	マッターホルン夜(木版)	(50.5 × 36)	1925年作
48	"	ル ガ ノ (")	(25 × 37)	"
49	"	レ ニ ヤ 山 (")	(36 × 51)	"
50	"	剣 山 の 朝 (")	(37 × 25)	1926年作
51	"	帆 船 夜 (")	(50.5 × 36)	"
52	"	ウダイプールの宮 殿	(33 × 45)	1931年作
53	"	奔 流	(97 × 130)	1936年作
54	青 木 繁	秋 の 夜 (鉛筆淡彩)	(14.5 × 16)	1902年作
55	"	自 画 像	(81 × 60.5)	1903年作
56	"	" (色鉛筆)	(22.5 × 15)	
57	"	関 威 弥 尼 (水彩)	(15 × 10.2)	1903年作
58	"	輪 転	(27.3 × 37.6)	"
59	"	海 に 立 つ 人 (水彩)	(10.3 × 15)	1904年作
60	"	丘 家	(16 × 14)	"
61	"	農 家	(31 × 29)	"
62	"	森 の 暮 色	(33 × 24)	"
63	"	春 風 景 (水彩)	(16.3 × 32.3)	"
64	"	女 の 扇 面	"	"
65	"	水 の 顔 子 板	"	"
66	"	水 浴 (水彩)	(14 × 25)	1904~5年作

67	青	木	繁	布良(めら)の海	(35 × 71)	1904~5年作
68		"		大 国 主 命	(75.5 × 127.5)	1905年作
69		"		光 明 皇 后	(38 × 72.5)	"
70		"		雪 景	(32.5 × 23)	1906年作
71		"		わだつみのいろこの宮	(181.5 × 70)	1907年作
72		"		月 下 滞 船	(41.5 × 57)	1908年作
73		"		春 秋	(水彩) (44.5円型)	1908年作
74		"			(") (")	"
75	坂	本	繁 二 郎	あ ら し の 海	(24 × 33)	1915年作
76		"		少 読 書 の 女	(41 × 33)	1923年作
77		"		自 画 の 女 像	(41 × 32)	"
78		"		放 牧 三 馬	(45.5 × 37.5)	1929年作
79		"		三 男 子 士	(79.5 × 99)	1932年作
80		"		親 子 馬	(53 × 80)	1935年作
81		"		鳥 馬	(水彩) (16 × 21.5)	
82		"			(水墨) (38 × 30)	
83		"		阿蘇五景、噴 火 口	(") (24 × 32)	
84		"			(木版) (25 × 36)	1948年作
85		"		" 根子嶽の朝	(") (")	"
86		"		" 放 牧	(") (")	"
87		"		" 波 野 の 月	(") (")	"
88		"		" 南 郷 谷	(") (")	"
89	石	井	柏 亭	ソ レ ン ト	(46 × 53)	1923年作
90	金	山	平 三	石 母 田 の 堤	(40 × 53)	
91		"		田 沢 の 春	(45 × 45)	
92	和	田	三 造	海 豆 の 富 士	(107 × 200)	1935年作
93		"		教会の見える風景	(45 × 53)	
94		"		ハルピンの冬	(31 × 41)	
95	辻		永	フォントネ・オ・ローズの春	(33 × 45)	1917年作
96		"		穴 道 湖 の 秋	(27 × 36.5)	1921年作
97		"		秋 男 の 景	(33.5 × 45)	1952年作
98	齊	藤	与 里	静 人 群 像 (グワッシュ)	(20.5 × 26.5)	
99	青	山	熊 治	婦 人 像	(91 × 61.5)	
100		"		少 女 物	(24.5 × 41)	
101	栗	原	忠 二 治	婦 人 像 (鉛筆)	(35.5 × 45.5)	
102	藤	田	嗣	少 女 像 (")	(34.5 × 46.5)	1927年作
103		"		二 人 の 裸 婦 (銅版)	(36 × 30)	"
104		"		婦 人 像 (墨)	(39 × 55)	"
105		"		猫 室 (墨・淡彩)	(43 × 33)	1932年作
106		"		人 形 抱 く 子 供 (素描)	(25 × 34)	1934年作
107		"		裸 女 と 猫 (")	(38 × 46)	1943年頃
108		"		婦 人 像 (")	(42 × 51)	1948年作
109		"		猫 裸 (")	(34.5 × 46.5)	1949年作
110		"		水 浴 裸 婦 (")	(40 × 50)	
111		"		玉 虫 先 生 像 (")	(40.5 × 32)	
112		"		北 京 風 景 (パステル・水彩)	(28.5 × 36)	
113	小	出	檜 重	レ モ ン と メ ロ ン	(銅版) (70 × 46.5)	1925年作
114		"		画 装 婦 人 (素描)	(50 × 35)	1926年作
115	安	井	曾 太 郎	和 装 婦 人 (")	(70 × 35)	1926年作
116		"		洋 装 婦 人 (")	(128 × 193)	1914年作
117		"		静 物 (")	(46 × 42)	1934年作
118		"			(19.5 × 26.5)	1943年頃
119		"			(38 × 45.5)	1955年作
120		"			(40 × 28)	
121		"			(40 × 28)	
122		"			(40 × 28)	

123	安井曾太郎	蓄音器 (木版)	(40 × 28)	
124	"	外房風景	(28 × 40)	
125	"	魚貝静物	(28 × 40)	
126	"	秋良に	(28 × 40)	
127	"	奈良にて	(28 × 40)	
128	遠山五郎	婦人読書図	(80 × 65)	1922年作
129	梅原龍三郎	静物 (茄子と南瓜)	(21 × 34)	1951年作
130	片多徳郎	笑蓉	(45.5 × 37.5)	1924年作
131	坂田一男	エスキース	(33 × 23)	
132	平賀亀祐	アペリチフの時間	(100 × 81)	1928年作
133	"	古い巴里の街角	(120 × 144)	1954年作
134	"	サン・ポール・ド・レオン	(60 × 73.5)	1959年作
135	牧野虎雄	けし	(50 × 60.5)	
136	長谷川利行	動物園風景	(45 × 53)	
137	"	裸婦	(53 × 45.5)	1938年作
138	須田国太郎	楊原風景	(80 × 65.5)	1955年作
139	長谷川潔	一作	樹 (銅版) (28 × 21)	
140	川口軌外	作	品 (石版) (49.5 × 36.5)	
141	児島善三郎	トレド風景	(50 × 100)	1925年頃
142	"	風景	(水彩) (40 × 59)	1951年作
143	青山義雄	南仏アルプス遠望	(52 × 45.5)	1925年作
144	伊原三郎	アルル風景	(55 × 45.5)	1925年作
145	北川民次	女	(石版) (56 × 42)	
146	林俊衛	フランス風景	(52 × 45)	
147	"	サント・ヴィクトワール山	(32 × 41)	
148	古賀春江	誕生	(91 × 116.8)	
149	"	海水浴の女達	(91 × 116.8)	1923年作
150	"	海女	(116.8 × 91)	"
151	"	鳥籠	(111 × 145.5)	1929年作
152	"	素朴な月夜	(116.8 × 91)	"
153	"	単純な哀話	(116.8 × 91)	1930年作
154	"	感傷の静脈	(116.8 × 91)	1931年作
155	"	少女	(116.8 × 91)	
156	"	厳しき伝	(111 × 145.5)	1931年作
157	佐伯祐三	靴屋の店	(72.5 × 59)	1925年作
158	"	休息	(59.5 × 71.5)	1925年頃
159	田崎広助	風景	(50 × 61)	
160	中西雄	"	(36 × 51)	
161	宮西重雄	キオジア	(24.5 × 41)	
162	"	ノートルダム	(石版) (52.5 × 35.5)	
163	高田力蔵	エトルタの断崖	(53 × 65)	1939年作
164	荻須高德	プロヴァンのフォンテース広場	(50 × 61)	
165	"	角の酒場	(60 × 72.5)	
166	"	バリ風景	(水彩) (42 × 31)	
167	猪熊弦一郎	樹と山	(66 × 81.5)	1945年作
168	"	犬と猫	(46 × 63)	
169	"	犬と猫	(44 × 60)	
170	"	作	品 (55 × 37.5)	
171	"	猫と女	(石版) (40 × 55.5)	
172	山口長男	累人の少女	形 (91 × 91)	1958年作
173	小磯良平	二人の少女	(石版) (54.5 × 41)	
174	荒井竜男	廃園	(39 × 49)	
175	海老原喜之助	馬と人	(石版) (54 × 36)	
176	宮本三郎	二人の裸婦	(28 × 38)	
177	棟方志功	工楽面妃の柵	(木版) (65 × 49)	1960年作
178	三岸節子	カーニユ・シュールメール	(55 × 46)	

179	益田義信	鳥	(石版)	(54 × 35.5)	
180	村井正誠	作	品 (")	(54 × 38)	
181	山口	"	(")	(38 × 55)	
182	脇田和	鳥を飼う人	(50 × 61)		1958年作
183	"	鳥と子供	(石版)	(37 × 50.5)	
184	川端実直	作品B	(132 × 182)		1964年作
185	杉全	きつこ	(228 × 182)		1961年作
186	駒井哲郎	果実の概念	(銅版)	(26.5 × 36)	1957年作
187	"	実 (")	(28.5 × 36)		"
188	"	品 (")	(36 × 27)		"
189	"	"	(")	(26 × 36)	1958年作
190	"	鳥と果実	(")	(31 × 42)	1959年作
191	近藤弘明	寂光	(162 × 212)		1965年作

〔彫刻作品〕

1	山崎朝雲	猪	(ブロンズ)	(21 × 30)	
2	戸張孤雁	裸婦	(")	(24 × 13.5)	
3	藤井浩祐	踊る崔承喜	(")	(30.5 × 13)	1942頃作
4	"	坐裸婦	(")	(14 × 15)	"
5	"	裸婦	(")	(17 × 30.5)	"
6	藤川勇造	臥裸婦	(")	(19 × 32)	1930年作
7	北村西望	月昇る	(")	(47 × 40)	
8	長谷川栄作	黎明の舞	(")	(41.5 × 26)	
9	山本豊市	若い女	(乾漆)	(165 × 58)	1956年作

〔模写作品〕

1	ボンベイ壁画	ローマ時代(前1世紀—後1世紀)	藤島武二	模写
2	"	"	"	"
3	アルドブランデーニ(婚礼図)	"	長谷川路可	" フレスコ
4	キリストの洗礼壁画部分	フランチェスカ	"	"
5	マドンナと聖子	ボチチュエリ	"	"
6	聖家族	ティツィアーノ	鳥村三七雄	"
7	インファンタ・マルガリータ肖像	ベラスケス	山下新太郎	"
8	マリアナ女王	"	"	"
9	カステル・ガンドルフォの思い出	コロー	和田英作	"
10	モルトフォンテースの回想	"	鱈利彦	"
11	ムーラン・ド・ラ・ギャレット	ルノーアル	鳥村三七雄	"
12	水浴後の休息	"	勝間田武雄	"
13	アルルカン	ピカソ	岩佐新	"

〔外国作品〕

1	ミレー	農夫	(素描)	
2	ジョー・ジ・スミス	婦人像		1866年作
3	シスレー	サン・マメスのラ・クロア・ブランシュ		1884年作
4	"	レディースコープ(ウェールズ)		1897年作
5	セザンヌ	凭れる裸体	(素描)	1861~5年作
6	モネ	セーヌ河		
7	ロダ	裸婦	(素描)	
8	"	"	"	
9	ルノーアル	青帽子の女		1918年作
10	"	裸婦素描		
11	リーベルマン	イタリアの少女		1878年作
12	ルクレルク	風景		

13	ビ	ゴ	ー	日	本	の	女		1887年作
14	ブ	ル	デ	踊	る	イ	サ	ドラ・ダンカン	6点 (ペン素描)
15	マ	ル	ヴ	花					
16	ブ	ル	リュ	船					
17	ベ	ル	ナー	ポ	ン	タ	ヴェ	ンにて	(水 彩)
18	マ	チ	ス	リ	ュ	リ	ュ	と 犬	(素 描)
19	モ	ー	リス	バ	ッ	カ	ナ	ー ル	1888年作
20	デ	ス	パ	ニ	花				1931年作
21	ラ	ブ	ラ	ニ	横	た	わ	る 女	1920年作
22	ヴ	ラ	マ	ン	風				
23	デ	ュ	フ	イ	ヨ	ット	の	ある 港	(水 彩)
24	ピ	カ	ソ	ニ	人	の	裸	婦	(銅 版)
25	"	"	"	コ	ン	ボ	ジ	シ ョ	(合 羽 板)
26	ブ	ラ	ッ	ク	金	魚	鉢	台	(銅 版)
27	"	"	"	料	理				(石 版)
28	"	"	"	薦					(")
29	ユ	ト	リ	ロ	ム	ー	ラン	・ド・ラ・ギャレット	(パステル)
30	ロ	ー	ラン	サン	手	鏡	を	持	つ 女
31	マ	リ	ー	ニ	二	頭	の	馬	と 人
32	"	"	"	"	馬	と			人
33	"	"	"	"	二	人	の	騎	士
34	テ	レ	シ	コ	緑				蔭
35	ク	ラ	ー	ヴ	鳥	籠	を	持	つ 女
36	"	"	"	"	王				(")
37	モ	ン	タ	ネ	ブ	ラ	タ	ナ	ス
38	フ	イ	ド	ラ	静				物
39	ロ	ジ	ュ	ラン	ア	ム	ステル	ダム	風 景
40	ア	レ	シ	ン	田	園	の	一	隅
41	"	"	"	"	木	の	根		(水 彩)
42	ト	ー	マス	・ジョ	夜	の	映	像	1954年作
43	ヴァ	ン	・ド	・レー	化	粧	す	る 女	1957年作

〔陶 器・土 器〕

1	ギ	リ	シ	ヤ	黒 絵	キュ	リ	ッ	ク	ス (シレーヌとメナード図)	(7.2×20.4)	紀元前 6~5世紀										
2		"	"	"	黒 絵	レ	キ	ュ	ト	ス (ディオニソスとメナード図)	(19.5×7)	"										
3		"	"	"	赤 絵	オ	イ	ノ	コ	エ (三人男子図)	(16.7×11)	紀元前 5~4世紀										
4		"	"	"	赤 絵	レ	キ	ュ	ト	ス (酒宴の図)	(23 ×11.5)	紀元前 4 世紀										
5		"	"	"	ア	ム	フ	オ	ー	ラ 一對	(29 ×19)											
6		"	"	"	手	提	げ	壺			(38.2×11.5)											
7	ペ	ル	シ	ア (ラジェス)	白地黒絵	花文	銀化	深鉢			(11.5×21.5)	13世紀										
8	シ	リ	ア (ラッカ)		トルコワス	釉黒絵	平鉢				(7.5×26)	"										
9	エ	ジ	プ	ト (フォスタット)	青釉	レリーフ	クー	フィ	ック	文字入深鉢	(22.2×8.5)	"										
10	ス	ペ	イ	ン	タ	ラ	ベ	ラ	パ	ズ	ル	ジャ	ッ	グ							(20.4×11.5)	18世紀
11	イ	ン	カ	以 前	壺																(17.3×12.2)	14~15世紀
12		"	"	"	"																(15 ×11)	"
13		"	"	"	鉢																(5 ×13)	"
14		"	"	"	"																(6.4×11)	"
15		"	"	"	"																(6.8×12)	"
16		"	"	"	"																(7 ×12)	"
17		"	"	"	耳	付	小	壺													(13 ×10)	"
18		"	"	"	"																(9.5×9)	"
19		"	"	"	"																(9.5×11.5)	"
20		"	"	"	人	像	小	壺													(12.5×11)	"

開園（館）十周年記念式典 四月二十八日

寄贈者石橋正二郎氏の挨拶



久留米市名誉市民章をつけられた
石橋正二郎氏 右は茅誠司先生

美術館より九州朝日放送（KBC）にて中継
中央 石橋正二郎氏
右 KBC社長比佐友香氏 左 九大教授谷口鉄雄氏

石橋美術館創立十周年記念

ブリヂストン美術館特別展

四月二十三日―五月二十二日

会場風景

青木 繁「大國主命」



坂本繁二郎「帽子を持てる女」

坂本繁二郎氏来館(5月17日)

ビ
カ
ソ「画家とモデル」

石橋文化会館にて会議

石橋文化ホール前にて記念撮影

第十五回全国美術館会議

六月一日—三日

〔金賞〕「飛ぶとり」 大久保孝夫

第 九 回
西 日 本 洋 画
新 人 秀 作 展

7月2日—7月24日

〔銀賞〕「韓晦への起源」 富士岡れい

審査中の向って右より
山田智三氏
谷口鉄雄氏
岸田勉氏

出品者座談会

講 習 会 場 に て

第 六 回 夏 季 洋 画 講 習 会

八 月 二 十 四 日 — 二 十 七 日

来館した岡 潔氏（向って右）
（10月25日）

ウィーン 大 学 教 授、日 本 学 研 究 所 長
ア・スラヴィク博士来館（4 月 4 日）

画聖 鉄齋 名作展

九月十日—十月九日

会場 風景

旧蝦夷風俗図(部分)

来館した今東光氏(九月二十九日)



会
場
風
景

来館したロダン美術館長
ゴールド・シャイダー女史（九月二十三日）

美術館階下ギャラリーにて開催した
「写真でみるロダンの芸術展」
十月二日—九日



来館した横山泰三氏 大江健三郎氏（左端）と曾野綾子女史（右端）（10月13日）

美術館階下ギャラリーにて

筑後地区高校美術展
十一月十七日—二十三日



筑後の川底に眠る
古代集落資料展

2月11日—3月5日

石橋美術館創立十周年記念
ブリヂストン美術館特別展

4月23日—5月22日

ブリヂストン美術館・当館共催、朝日新聞社後援

創立10周年を記念してブリヂストン美術館の名品多数を移動、
入場者数37,297人。

外国絵画

1	ゴ イ エ ン (オランダ)	風景	(60 × 90)	
2	ファン・デル・ネール //	オランダの冬景色	(63 × 87)	
3	コ イ プ //	ユトレヒト附近の城の濠	(43.5 × 55.5)	
4	グァル デイ (イタリア)	サンピエトロ・ディカステロ	(26.5 × 46)	1770~5年頃
5	// //	大運河の税関	(33 × 47)	
6	コ ロ ー (フランス)	オンフルールのツータン農場	(44 × 64)	1845年頃
7	// //	オルレアンの風景	(28 × 38)	1845~50年頃
8	ギ ー ス //	酒場(水彩)	(18.5 × 21.5)	
9	ミ レ ー //	農夫(素描)	(25 × 34)	
10	ド ー ビ ニ //	漁場	(40 × 67)	
11	ク ー ル ベ //	雪景	(43.5 × 61)	
12	モンチセリ //	公園の貴婦人	(43.5 × 56.5)	1870~80年頃
13	ピ サ ロ //	ブーシヴァールのセーヌ河	(51 × 82)	1870年作
14	マ ネ //	裸婦(素描)	(41 × 27.5)	
15	// //	オペラの仮装舞踏会	(47 × 38.5)	1873年作
16	ド ガ (フランス)	浴後 (パステル)	(63 × 68)	1900年頃
17	シ ス レ ー //	サンマメスのラ・クロア・ブランシュ	(55 × 74)	1884年作
18	// //	シュレーヌのセーヌ河	(55 × 74)	1879年作
19	// //	レディースコーヴ	(53 × 65)	1897年作
20	セザンヌ //	凭れる裸体(素描)	(31 × 40)	1861~5年頃作
21	// //	静物(鉢と牛乳入れ)	(20 × 18)	1873~7年頃作
22	// //	三人の浴女(素描)	(11 × 14)	1875~85年頃作
23	// //	水浴群像(水彩)	(13 × 21)	1900年作
24	モ ネ //	セーヌ河	(22 × 26.5)	
25	// //	睡蓮	(81 × 99)	1903年作
26	ロ ダ ン //	裸婦(素描)	(31 × 17.5)	
27	// //	//	(18 × 11.5)	
28	ル ノ ア ー ル //	青帽子の女	(26 × 23.5)	1918年作
29	// //	浴女	(34.5 × 27)	1907年頃
30	ゴ ー ガ ン //	乾草の取入れ	(60 × 74)	1884年作
31	// //	ポントヴェン附近の風景	(73 × 92)	1888年作
32	ゴ ッ ホ (オランダ)	花	(46.5 × 38.5)	1886年頃
33	ブル デ ル (フランス)	傷つける精を運ぶサントール(水彩)	(20 × 15)	
34	// //	イサドラ・ダンカン(素描)	(22 × 14)	
35	// //	踊るイサドラ(素描)	(22 × 14)	
36	// //	踊るイサドラ(素描)	(22 × 14)	
37	// //	//	//	
38	// //	//	//	
39	// //	//	//	
40	シ ニ ヤ ッ ク //	ラ・ロシエル風景(水彩)	(21 × 27)	
41	// //	コンカールノー港	(73 × 54)	1925年作
42	ボ ナ ー ル //	桃	(36.5 × 38)	1920年作
43	// //	海岸	(30 × 45)	1920年作

44	ヴ	イ	ヤ	ー	ル	(フランス)
45	マ		チ		ス	〃
46			〃		〃	〃
47			〃		〃	〃
48	ル		オ		ー	〃
49	ラ		プ		ラ	ード
50			〃		〃	〃
51	ヴ		ラ		マ	ンク
52	デ		ユ		フ	イ
53			〃		〃	〃
54	ド		ラ		ン	〃
55	ピ		カ		ソ	(スペイン) (フランス)
56	ブ		ラ		ッ	ク(フランス)
57	ユ		ト		リ	ロ
58	モ		ジ		リ	ア
59			〃		〃	ニ
60	ス		ゴ		ン	ザ
61	ロ		ー		ハ	ック
62	ロ		ー		ラ	ン
63			〃		〃	サン
64	キ		リ		コ	(イタリア)
65	ザ		ッ		キ	ン(ロシア) (フランス)
66			〃		〃	〃
67	ク		ラ		ー	ヴェ(スペイン) (フランス)
68	ビ		ユ		ッ	フ
					エ	(フランス)

日本絵画

1	浅	井	忠
2		〃	
3	原	田	直次郎
4	黒	田	清輝
5		〃	
6	藤	島	武二
7		〃	
8		〃	
9		〃	
10		〃	
11		〃	
12		〃	
13	岡	田	三郎助
14		〃	
15		〃	
16	和	田	英作
17		〃	
18		〃	
19	満	谷	国四郎
20		〃	
21	中	沢	弘光
22	山	下	新太郎
23		〃	
24		〃	
25	青	木	繁
26		〃	
27		〃	

鏡	の	前	(パステル)	(31 × 24)	
横	た	わ	る	裸	婦
海	水	着	の	女	
リ	ユ	リ	ユ	と	犬(素描)
風				景	
横	た	わ	る	女	
風景	(サン・ペール・スー・ヴェズレー)			(65 × 53)	
風			景	(水彩)	(47 × 56)
ヨ	ッ	ト	の	あ	る
開	か	れ	た	窓	の
聖			母	静	物(水彩)
				子	(46 × 59)
画	家	と	モ	デ	ル
					(27 × 22)
代	(く		い)	(エッチング)	
ム	ー	ラン	・	ド	・
D					ギャレット(パステル)
女					(26 × 29.7)
風					像(素描)
海					(42 × 27)
二					像(素描)
手					(43.5 × 29.5)
吟					景(水彩)
					(50 × 56)
三					浜
三					(50.5 × 73)
王					人
ア					の
					少
					女
					(65.5 × 54.5)
					鏡
					を
					持
					つ
					女
					(46 × 38.5)
					遊
					詩
					人
					(61.8 × 49.3)
					三
					人
					の
					女(グワッシュ)
					(62 × 45)
					三
					つ
					の
					冒
					険(〃)
					(64 × 47.5)
					王
					(116 × 73)
					ア
					ナ
					ベ
					ル
					夫
					人
					像
					(130 × 97)
					1919年作
					1935年作
					1931年作
					1913年作
					1913年頃作
					1963年作
					1910年作
					1933年作
					1916年頃作
					1922年頃作
					1923年作
					1916年頃作
					1938年作
					1951年作
					1960年作

縫	物			(61 × 46)	1902年作
グ	レ	ー	の	橋(水彩)	(27 × 43)
童			女		(51 × 41)
ブ	レ	ハ	の	少	女
柚					(81 × 54)
天				(そ	ま)
平					(81 × 61)
天					面
グ	エ	ル	サ	ユ	風
黒					景
チ	ヨ				(198.5 × 94)
五	剣	山	の	日	の
屋	島	よ	り	の	出
東					(53 × 73.5)
ば					(54 × 73)
ら					旭
水					(65 × 91)
婦					光
読					(119 × 79)
書					少
チ	ユ				女
早					(120 × 76)
坐					前
ブ	ル	タ	ー		像
「思					(73 × 61)
い					読
書					書
出」下					(73 × 53.5)
絵					(80 × 65)
					春(富
					士)
					(53 × 65)
					婦
					(65 × 54.5)
					風
					景
					(46 × 55.5)
					1913年頃作
					1909年作
					1908年作
					1908年作
					1915年作
					1903年作
					1904年作
					1904年作

28	青	木	繁	わ	だ	つ	み	の	い	ろ	こ	の	宮	(181.5×70)	1907年作
29		"		海				景						(35 × 71.5)	1904~5年作
30		"		光		明			皇				后	(38 × 72.5)	1905年作
31		"		大		国			主				命	(75.5×127.5)	1905年作
32	石	井	柏	傘					松	(ナポリ)				(50 × 60)	1923年作
33		"		ソ		レ			ン				ト	(46 × 53)	"
34	坂	本	繁	自				画					像	(45.5×37.5)	1929年作
35		"	二	静				物						(45 × 60.5)	1918年作
36		"	郎	少				女						(41 × 33)	1923年作
37		"		読		書			の				女	(41 × 32)	"
38		"		パ		リ			郊				外	(53.5×65.5)	"
39		"		帽	子	を	持	て	る	女				(80.5×65)	"
40		"		放	牧		三		馬					(79.5×99)	1932年作
41	辻		永	ハ	ル	ピ	ン	の	冬					(34 × 46)	1917年作
42		"		春				(パ	リ	郊	外)			(53 × 72.5)	1921年作
43		"		フ	ォ	ント	ネ・オ・ロ	ーズ	の	春				(27 × 36.5)	1921年作
44	金	山	平	菊										(53 × 72.5)	
45	藤	田	嗣	巴		里		風		景				(46 × 55)	1918年作
46		"		猫	の	い	る	静	物					(82 × 101)	1939~40年作
47		"		ド	ル	ド	ー	ニ	ュ	の	家			(45 × 53)	1940年作
48	小	出	檜	帽	子	を	か	ぶ	った	自	画	像		(128 × 89.5)	1924年作
49		"	重	横	た	わ	る	裸	身					(58 × 80)	1930年作
50	安	井	曾	水		浴		裸	婦					(128 × 193)	1914年作
51		"	太	ば			ら							(63 × 52)	1932年作
52		"	郎	桜										(60.5×55)	1946年作
53	中	村	彝	自				画		像				(79.5×60)	1909年作
54	梅	原	竜	ナ	ポ	リ	より	ソ	レ	ント	を	望	む	(45.5×61)	1921年作
55	岸	田	三	麗		子		坐		像	(水彩)			(34 × 47)	1920年作
56	古	賀	春	素		朴		な	月	夜				(116.8×91)	1929年作
57	佐	伯	祐	靴		屋			の	店				(72.5×59)	1925年作
58		"		広		告			貼	り				(73 × 60)	1928年作
59		"		休				息						(59.5×71.5)	1925年頃作
60	関	根	正	子				供						(60.6×45.5)	1919年作
61	牧	野	虎	け				し						(50 × 60.5)	1940年頃作
62	長	谷	利	動	物		園		風	景				(45 × 53)	
63	須	田	国	構	原				風	景				(80 × 65.5)	1955年作
64	児	島	善	ト	レ		ド		風	景				(50 × 100)	1925年頃作
65	近	藤	弘	寂			光							(162 × 212)	1965年作

第 9 回 西日本洋画新人秀作展

7月2日—7月24日

1965年度西日本各地（九州、山口県）で開催された十公募展の、上位入選作品より44作品を選抜、陳列。当館運営委員山田智三郎、谷口鉄雄、岸田勉三氏によって審査が行なわれた。

〔山口県美術展〕

1 斑	山口県議会議長賞	100	山本文彦
2 これからの塔	山口県教育委員会賞	100	柳修治
3 叶う B	"	100	梶村勝
4 藻とクラゲ	防府市教育委員会賞	30	今西政司
5 作品	"	100	岡田博幸

〔大分県美術展〕

6 化景	会員努力賞	50	西村駿一	
7 あけぼの	"	80	二宮秀夫	⑦
8 「生きもの」	"	60	十時良	③ ⑧

〔熊日総合美術展〕

9 12の並んだ果実たち	熊日総合美術展20周年記念賞	100	板井栄雄	③ ⑧
10 作品	熊日社長賞	60	川上健次	
11 夙	奨励賞	100	丸山勝義	
12 Diary	"	100	本島豊	

〔佐賀県美術展〕

13 作品 A	佐賀県知事賞	100	水落光博
金賞 14 飛ぶとり	佐賀県造形教育振興会賞	80	大久保孝夫
15 挑む牛	毎日新聞社賞	100	杉原紘捷
16 にわか雨	西日本新聞社賞	100	下平武敏
17 青の記憶	佐賀新聞社賞	100	本村忠弘

〔西部女性美術展〕

銀賞 18 韃靼への起源	朝日金賞	80	富士岡れい	
19 Fūten 14~56	" 銀賞	150	松山サダ子	⑧
20 おとずれ	" "	60	高島康子	⑧
21 私の街	熊本県知事賞	60	高柳慶子	
22 カルバリから	鶴屋賞	100	下浦郁子	⑧

〔長崎県美術展〕

23 子供達	長崎県美術協会賞	60	高畑美保子	⑦
24 東山手の丘	長崎県教育委員会賞	60	畑農照雄	
25 はいいろがかった人々	長崎市長賞	100	村部良明	⑧
26 浄	佐世保市議会議長賞	80	園田康成	①②③

〔福岡県美術展〕

27	樹	海	福岡県美術協会賞	80	田中 号 年
28	花	と 少 女	福岡県知事賞	60	篠倉 睦 子
29	聖	像	朝日新聞社賞	80	依 国 昭
30	街の中の古い家		福岡市教育委員会賞	60	田代 弘 子

〔南日本美術展〕

銅賞	31	蝶	の	花	鹿児島県知事賞	100	松田 陽 子
	32	祭			鹿児島県教育委員会賞	100	村 永 郁 郎
	33	岩			鹿児島市議会議長賞	100	有 水 基 雄
	34	初		詣	鹿児島県町村議会議長賞	80	上 松 康 彦

〔第3回朝日油絵コンクール〕

銅賞	35	視	差	(B)	朝 日 賞	100	富 浦 静 男		
	36	崩解する果実の棚			八 幡 美 術 館 賞	100	板 井 栄 雄	③	⑧
	37	作	品	C	朝 日 準 賞	80	陣 内 正 司	⑤	
	38	メ ッ セ ー ジ	A		〃	100	山 本 史 郎		
	39	三		人	〃	100	山 口 輝 也	⑥	

〔宮崎県美術展〕

40	赤い柿の実	A	宮崎県美術賞	15	川 辺 忠 光	水彩
41	病める紫陽花		宮崎県教育委員長賞	100	つるぞえ 水流添 耕	
42	「幹」		宮崎県議会議長賞	12	金 沢 一 生	木版
43	鎧の語らい		宮 崎 市 長 賞	100	辻 野 精 一	⑤
44	Fable 2		九電宮崎支店長賞	50	金 丸 通 夫	④⑤

①…第1回展出品 ②…第2回展出品 ③…第3回展出品 ④…第4回展出品
⑤…第5回展出品 ⑥…第6回展出品 ⑦…第7回展出品 ⑧…第8回展出品

画聖 鉄斎名作展

9月10日—10月10日

清荒神清澄寺・読売新聞社・当館共催

鉄斎コレクションとして著名な清荒神所蔵の鉄斎の一生を物語る
名品多数を展示した。

1	觀	山	雪	景	圖	絹本	淡彩	掛	軸	1864年作
2	隱	逸	崎	人	圖	紙本	淡彩	額	軸	1868年作
3	花	瓶	卉	(蓮月贊)	圖	紙本	墨畫	額	軸	1869年作
4	花	本	繪		圖	紙本	淡彩	額	裝	1876年作
5	日	問	答		圖	紙本	淡彩	掛	軸	1877年作
6	漁	蕉	山	水	圖	紙本	淡彩	卷	子	1878年作
7	淡	彩	溪	圖	卷	絹本	彩色	掛	軸	1890年作
8	耶	馬	湯	血	戰	紙本	淡彩	額	裝	
9	北	野	大	茶	圖	紙本	淡彩	屏	風	1896年作
10	楠	公	湊	川	觀	紙本	淡彩	六	曲	1898年作
11	(素描模寫)	海	鶴	蟠	桃	紙本	淡彩	屏	風	1904年作
12	(素描)	洋	醫	祖	秘	紙本	彩色	掛	軸	
13	西	蝦	夷	風	俗	紙本	彩色	額	軸	
14	富	士	山	景	圖	紙本	彩色	掛	軸	
15	名	所	十	二	景	紙本	水墨	額	軸	
16	溪	山	勝	榮	圖	紙本	彩色	掛	軸	
17	鮮	石	長	椿	圖	絹本	彩色	額	軸	
18	立	觀	樂	事	帖	紙本	彩色	掛	軸	
19	靜	雨	山	水	圖	紙本	淡彩	額	軸	
20	聚	藤	樓	花	圖	絹本	彩色	掛	軸	
21	松	寫	煉	丹	圖	紙本	墨書	額	軸	
22	偃	白	字	詩	七	紙本	水墨	額	軸	
23	句	歲	二	大	字	紙本	彩色	額	軸	
24	萬	瀛	神	境	圖	紙本	彩色	額	軸	
25	東	鳴	花	陽	圖	絹本	彩色	額	軸	
26	菊	朝	陽	圖	紙本	彩色	額	軸		1916年作
27	鳳	捕	魚	圖	紙本	淡彩	額	軸		
28	大	江	布	神	事	紙本	彩色	額	軸	
29	(文字市)	若	列	意	圖	絹本	彩色	額	軸	
30	十	牛	多	男	子	紙本	彩色	額	軸	
31	多	福	雪	景	圖	絹本	淡彩	額	軸	
32	遠	山	虎	樓	記	紙本	彩色	額	軸	
33	猛	元	士	竹	圖	絹本	彩色	額	軸	
34	王	溪	漁	隱	圖	紙本	墨書	額	軸	
35	幽	沙	為	塔	圖	紙本	淡彩	額	軸	
36	聚	居	易	問	鶴	紙本	淡彩	額	軸	
37	白	老	吸	酢	圖	絹本	彩色	額	軸	
38	三	爐	嫁	妹	圖	紙本	彩色	額	軸	
39	鐘	東	瀛	偃	苑	紙本	彩色	額	軸	
40	盧	全	喫	茶	圖	紙本	淡彩	額	軸	
41	孔	明	躬	耕	圖	絹本	彩色	額	軸	
42	乘	棧	浮	海	圖	紙本	淡彩	額	軸	
43	福	祿	壽	會	圖	紙本	彩色	額	軸	
44	蓬	萊	群	鸞	圖	紙本	墨書	額	軸	
45	東	山	秋	霽	圖	絹本	彩色	額	軸	
46	丈	夫	心	(二行書)	圖	紙本	彩色	額	軸	
47	福	星	開	壽	域	紙本	彩色	額	軸	
48	教	祖	渡	海	圖	絹本	淡彩	額	軸	
49	帝	者	師	太	望	紙本	淡彩	額	軸	
50	(仿米)	岳	峙	淵	停	紙本	彩色	額	軸	
51	空	山	靜	境	圖	絹本	淡彩	額	軸	
52	東	坡	煎	茶	圖	紙本	彩色	額	軸	
53	靜	坐	息	機	圖	紙本	彩色	額	軸	
54	七	福	遊	戲	圖	絹本	彩色	額	軸	

57	三尊窟靈蹟	圖	紙本	水墨	掛	軸	1922年作
58	前赤壁	圖	紙本	淡彩	"	"	"
59	赤壁四	圖	"	"	"	"	"
60	豐干星	圖	絹本	彩色	額	裝	"
61	魁星閣	圖	紙本	水墨	"	"	"
62	瓢中快適	圖	紙本	淡彩	掛	軸	1923年作
63	水鄉清趣	圖	"	"	"	"	"
64	吉祥聚	圖	"	"	"	"	"
65	層巒龕	圖	紙本	水墨	"	"	"
66	古佛蔬菜	圖	紙本	彩色	"	"	"
67	山水	圖	紙本	淡彩	扇	子	"
68	凌雲	圖	紙本	墨書	掛	軸	"
69	松芝不老	圖	紙本	淡彩	"	"	1924年作
70	蓬萊山	圖	絹本	彩色	額	裝	"
71	忠孝雙全	圖	紙本	彩色	掛	軸	"
72	花中君子	圖	絹本	彩色	扇	額	"
73	富士山	圖	紙本	水墨	額	裝	"
74	猿猴捉月	圖	"	"	掛	軸	"
75	聖者問答	圖	紙本	淡彩	"	"	"
76	普陀洛觀世音菩薩像	像	"	"	"	"	"
77	二神會舞	圖	紙本	彩色	"	"	"
78	富士山	圖	紙本	木炭	額	裝	"
79	鶯瓶宿菊	圖	紙本	淡彩	扇	額	"
80	立心身木	圖	紙本	彩色	"	"	"
81	昇天龍	圖	紙本	淡彩	掛	軸	"
82	蓬萊山	圖	紙本	水墨	"	"	"
83	春光庵(三字額)	圖	紙本	淡彩	"	"	"
84	前赤壁賦	賦	紙本	墨書	額	裝	"
85	臨終三日	前	"	"	折	本	"
86	名花十二客	感	謝	書	額	裝	"
87	喜壽景書	沙	鍋	碗			
88	菟道真景	書	畫	器			1912年作
89	鶴龜繪	付	井	鉢			
90	煎茶皆具						
91	松竹梅靈芝	繪	料	紙	文	庫	1915年作
92	菩提念	繪	文	珠			1916年作
93	松芝不老	繪	文	臺			"
94	仿銅器式	桐	香	爐			1919年作
95	四君子繪	桐	四	折	屏	風	"
96	蓮子繪	染	付	茶	碗		1921年作
97	四君子繪	桐	印	筆	筒		1923年作
98	松子繪	金	(銘松風)				"
99	竹詩	畫	團	扇			1924年作
100							

講 演 会

5月8日	「日本の絵画100年史」	岸 田	勉 氏
9月11日	「鉄 斎 に つ い て」	岸 田	勉 氏
11月27日	「アメリカ美術館めぐり」	谷 口 鉄	雄 氏

講 習 会

8月24日～27日（4日間）

第6回 夏 季 洋 画 講 習 会 当 館

階下ギャラリー展覧会

4月29日—5月1日	九州・山口医科学生美術展	洋	画	久留米大学医学部
5月3日—10日	第17回西部水彩画協会展	水	彩	西部水彩画協会
5月21日—29日	激 動 の 日 本 展	写	真	読 売 新 聞 社
6月10日—12日	口腔衛生強調学童ポスター展	児 童	画	久留米歯科医師会
6月11日—19日	春の大撮影会入選作品展	写	真	石橋文化センター
7月3日—10日	音 楽 会 ポ ス タ ー 展	ポ ス タ ー		石橋文化センター
7月4日—10日	「対 馬」 写 真 展	写	真	久留米大学商学部写真部
7月16日—31日	「世界ののりもの」写真展	写	真	石橋文化センター
8月28日—9月4日	第6回夏期洋画講習会受講生作品展示会	洋	画	石 橋 美 術 館
9月18日—25日	銘 石 展	銘	石	久 留 米 愛 石 会
9月28日—10月9日	写真で見る「ロダンの芸術展」	写	真	読 売 新 聞 社
10月7日—11日	第6回観光久留米毎日学童スケッチ展	児 童	画	久留米市観光協会
10月25日—30日	江 南 美 術 展	洋	画	江 南 画 塾
11月1日—6日	久留米市総合美術展	洋画・日本画・工芸		久 留 米 市
11月7日—15日	夕刊フクニチスケッチ展	児 童	画	夕刊フクニチ新聞社
11月17日—23日	筑後地区高校美術展	洋	画	筑後地区高校美術連盟
11月27日—12月11日	西鉄ライオンズ写真展	写	真	西 日 本 新 聞 社
12月3日—11日	第2回 歳末たすけあい色紙展			石橋文化センター
12月13日—20日	学生写真連盟筑後支部写真展	写	真	学生写真連盟筑後支部
1月2日—15日	ア メ リ カ の 風 景	写	真	アメリカ文化センター
1月20日—22日	第15回福岡県小学校児童画展覧会	児 童	画	福岡県小学校図工教育研究会
2月11日—3月5日	古 代 集 落 資 料 展	考	古	石橋文化センター

ISHIBASHI ART GALLERY

NONAKAMACHI, KURUME, FUKUOKA, JAPAN



久留米市 野中町 石橋文化センター

石橋美術館