

1966



石橋美術館

館報

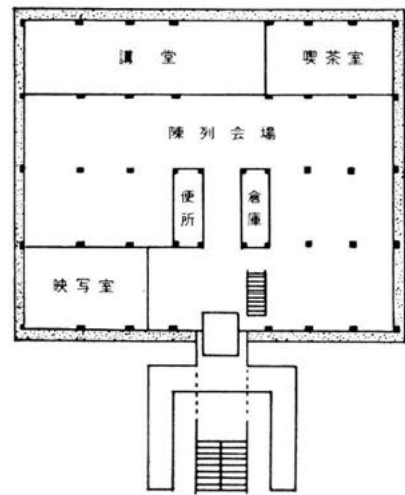
No. 10

目 次

1. 設 立 趣 旨	1
2. 位 置・設 備	1
3. 機 構・運 営	1
4. 開館時と入館料	2
5. 1965年度入場者一覧	2
6. 1965年度開催展覧会一覧	3
7. 1965年度平常陳列一覧	3
8. 1965年度平常陳列目録	3
9. 日本近代十大画家展	8
10. 第8回西日本洋画新人秀作展	10
11. 新収品追加展示（平常陳列に追加）	12
12. 菅原通済コレクション天神名画展	13
13. 講 演 会	16
14. 講 習 会	16
15. 階下ギャラリー展覧会	17



(階 上)



(階 下)

設 立 趣 旨

石橋美術館は、石橋正二郎氏が、昭和31年4月26日、ブリヂストンタイヤ株式会社創立25周年を記念して、社会公共の福祉と文化向上のために、郷土である久留米市に寄贈された石橋文化センターの中心施設として開設されたものである。

位 置 ・ 設 備

名 称	「石橋美術館」と称し、英文では「ISHIBASHI ART GALLERY」と記す。設立者石橋正二郎氏を記念したものである。
位 置	福岡県久留米市野中町 石橋文化センター内
面 積	2,125平方米。鉄筋コンクリート二階建。
部 屋 割	階上 第一陳列室 第二陳列室 第三陳列室 第四陳列室 第五陳列室 中央ホール 事務室 主事室 倉庫 洗面室 階下 オープンギャラリー 講堂 映写室 喫茶室 便所 倉庫
照 明	蛍光灯 白熱灯併用
換 気	空気調節装置による換気及び冷房、除湿機を併用して湿度を調整。

機 構 ・ 運 営

本美術館は財団法人久留米文化振興会がこれを経営しその運営は運営委員会に委ねられている。機構は次の通り。

財団法人 久留米文化振興会

顧問	石 橋 正二郎	杉 本 勝 次	青 木 重 憲	
理事長	井 上 義 人			
副理事長	石 橋 幸 八	本 村 恒次郎	竜 頭 文吉郎	
常務理事	藤 田 英 一			
理 事	荒 木 良 人	牛 島 慶 二	緒 方 時 義	隈 丸 利 夫
	佐 藤 弥三郎	高 木 敏	武 田 胤 雄	倉 富 正 月
	豊 島 幹 生	中 川 洋	田 中 淳 之	近 見 敏 之
監 事	浅 田 昇	斉 田 勇		

石 橋 美 術 館

顧問	細 川 護 立	坂 本 繁二郎	井 上 義 人
参 与	豊 田 勝 秋	海老原 喜之助	

運 営 委 員 会

委員長	石 橋 幹一郎					
委 員	団 伊 能	富 永 惣 一	谷 信 一	今 泉 篤 男	嘉 門 安 雄	
	河 北 倫 明	伊 原 宇三郎	山 田 智三郎	岩 佐 新	谷 口 鉄 雄	
	岸 田 勉					
主 事	田 中 幸 夫	学 芸 員	山 上 隆之輔			

開館時と入館料

開 館 時 間 午前 9 時——午後 5 時 30 分 (5 月 1 日—— 9 月 30 日)

午前 9 時 30 分——午後 5 時 (10 月 1 日—— 4 月 30 日)

休 館 年末 12 月 28 日より 年始 1 月 1 日まで

別に陳列替のため臨時休館がある。

入 館 料 (石橋文化センター入館料とも)

個 人			団 体 (30 名以上)		
一 般	60 円		一 般	50 円	
大学・高校生	40 円		大学・高校生	30 円	
中学・小学生	30 円		中学・小学生	20 円	

保護者同伴に限り未就学児無料。尚、特別展の時には料金の変更を行うことがある。

1965 年度入場者一覧

月別	開館日数	個 人			団 体			フ リ ー バ ス	計	一日平均
		一 般	大 学 高 校 生	中 学 小 学 生	一 般	大 学 高 校 生	中 学 小 学 生			
4	28	4,944	1,687	941	757	645	2,694	198	11,866	424
5	30	15,001	3,945	2,259	898	1,464	6,124	479	30,170	1,006
6	27	2,173	424	260	470	138	581	183	4,229	157
7	31	1,835	468	220	328	157	63	102	3,173	102
8	31	2,564	861	885	379	30	34	79	4,832	156
9	29	3,358	451	476	267	91	507	145	5,295	183
10	29	3,593	592	522	1,059	418	2,850	307	9,341	322
11	30	2,919	842	305	1,039	696	1,440	188	7,429	248
12	27	1,152	218	95	65	264	0	45	1,839	68
1	30	2,027	458	379	131	0	0	239	3,234	108
2	28	1,798	321	232	413	604	0	76	3,444	123
3	31	2,568	755	609	551	86	1,953	154	6,676	215
計	351	43,932	11,022	7,183	6,357	4,593	16,246	2,195	91,528	261

1965年度 開催展覧会一覧

展 覧 会 名 称	期 間	日 数	入 場 者 数								計	一日平均
			個 人			団 体			フリース パス			
			一般	大 学 中 学 高校生小学生	一般	大 学 中 学 高校生小学生	一般	大 学 中 学 高校生小学生				
日本近代十大画家展	4月24日— 5月30日	37	17,853	5,105	2,763	1,089	2,109	8,267	654	37,840	1,023	
第8回西日本洋画 新人秀作展	6月2日— 6月27日	26	2,146	421	260	470	138	581	183	4,199	162	
天神名画展	9月21日— 10月19日	29	3,964	529	603	1,028	312	1,646	403	8,485	293	

1965年度 平常陳列一覧

期 間	日 数	入 場 者 数								計	一日平均
		個 人			団 体			フリース パス			
		一 般	大 学 高校生	中 学 小学生	一 般	大 学 高校生	中 学 小学生				
6月30日—9月19日	82	6,249	1,564	1,267	782	237	527	217	10,843	132	
10月21日—4月21日	178	13,383	3,338	2,569	2,447	1,840	3,685	874	28,136	158	
計	260	19,632	4,902	3,836	3,229	2,077	4,212	1,091	38,979	150	

1965年度 平 常 陳 列 目 録

〔日 本 作 品〕

1	中 丸 精 十 郎	瀑	(107.5 × 70.5) cm	1890年作
2	百 武 兼 行	臥 裸 婦	(97 × 187)	1881年頃
3	浅 井 忠 忠	ヴ ェ ニ ス 風 景 (水彩)	(36 × 22)	1902年作
4	黒 田 清 輝	針 仕 事	(80 × 65)	1890年作
5	〃	鉄 砲 百 合	(61.5 × 81)	1909年作
6	藤 島 武 二	天 平 の 面 影	(198.5 × 94)	1902年作
7	〃	自 画 像	(47 × 32.5)	1904～5年作
8	〃	ヴ ェ ル サ イ ャ 風 景	(73 × 91)	1906～7年作
9	〃	ネ ミ 湖	(26.5 × 35)	1908年作
10	〃	池	(31 × 26)	1908～9年作

11	藤	島	武	二	ヴィラ・デステの池	(24 × 33)	1908~9年作
12		"			噴水の池	(24 × 33)	"
13		"			池畔の女	(30 × 31)	"
14		"			糸杉	(33 × 24)	"
15		"			唐様三部作	(79 × 138.5)	1912年作
16		"			五剣山の日出	(53 × 73.5)	1932年作
17		"			奈良風景	(54 × 46)	1934年作
18		"			琉球の女 (パステル)	(36 × 29)	1936年作
19		"			蒙古の日の出	(42 × 55)	1937年作
20	岡	田	三	郎助	臥裸婦	(45 × 91.5)	1900年作
21		"			ばらの少女	(119 × 79)	1901年作
22		"			髪梳く女	(60 × 46)	1915年作
23		"			水浴の前	(200 × 76)	1916年作
24	白	滝	幾	之助	炉坐	(38.5 × 45)	
25	満	谷	国	四郎	婦	(65 × 54.5)	1913年作
26		"			ブルターニュ風景	(46 × 55.5)	"
27		"			蕉山	(45.5 × 53)	1924年作
28		"			裸婦	(53 × 45.5)	1925年作
29		"			裸婦	(72 × 60)	"
30		"			脱衣	(64 × 31)	1926年作
31		"			ばら (絶筆)	(37.9 × 45.5)	1936年作
32	中	沢	弘	光	「思い出」下図	(69 × 35)	1909年作
33		"			コロンボ (水彩)	(25 × 35)	1921年作
34		"			コペルギー (")	(25 × 34)	"
35		"			ピサ (")	(24 × 31)	1921年作
36		"			ナポリ (")	(25 × 34)	"
37		"			ミラノ (")	(24 × 19)	1921年作
38		"			ローマ (")	(24 × 19)	"
39		"			ヴェニス (")	(24 × 19)	"
40		"			ヴェニス (")	(37 × 28)	1922年作
41	和	田	英	作	読書	(73 × 53.5)	1902年作
42		"			チューリップ	(80 × 65)	1927年作
43		"			早春・(富士)	(53 × 65)	1939年作
44	石	川	寅	治博	農事忙	(91 × 117)	1947年作
45	吉	田			風景	(33 × 45)	
46		"			上高地	(45.5 × 60.5)	
47		"			マッターホルン夜 (木版)	(50.5 × 36)	1925年作
48		"			ルガノ (")	(25 × 37)	"
49		"			レニヤ山 (")	(36 × 51)	"
50		"			剣山の朝 (")	(37 × 25)	1926年作
51		"			帆船夜 (")	(50.5 × 36)	"
52		"			ウダイプールの宮殿	(33 × 45)	1931年作
53		"			奔流	(97 × 130)	1936年作
54	青	木	繁		秋の夜 (鉛筆淡彩)	(14.5 × 16)	1902年作
55		"			自画像	(81 × 60.5)	1903年作
56		"			" (色鉛筆)	(22.5 × 15)	
57		"			威弥尼 (水彩)	(15 × 10.2)	1903年作
58		"			輪転	(27.3 × 37.6)	"
59		"			海に立つ人 (水彩)	(10.3 × 15)	1904年作
60		"			丘に立つ人 (水彩)	(16 × 14)	"
61		"			農家	(31 × 29)	"
62		"			森の暮色	(33 × 24)	"
63		"			春 (水彩)	(16.3 × 32.3)	"
64		"			風景	扇面	"
65		"			女の顔	羽子板	"
66		"			水浴 (水彩)	(14 × 25)	1904~5年作

67	青	木	繁	布良(めら)の海	(35 × 71)	1904~5年作
68	"	"	"	光明皇后	(38 × 72.5)	1905年作
69	"	"	"	雪景	(32.5 × 23)	1906年作
70	"	"	"	わだつみのいろこの宮	(181.5 × 70)	1907年作
71	"	"	"	月下滞船	(41.5 × 57)	1908年作
72	"	"	"	春秋 (水彩)	(44.5円型)	1908年作
73	"	"	"	秋 (")	(")	"
74	坂	本	繁二郎	あらしの海	(24 × 33)	1915年作
75	"	"	"	自画像	(45.5 × 37.5)	1929年作
76	"	"	"	放牧三馬	(79.5 × 99)	1932年作
77	"	"	"	三勇士	(53 × 80)	1935年作
78	"	"	"	親子馬 (水彩)	(16 × 21.5)	
79	"	"	"	鳥 (水墨)	(38 × 30)	
80	"	"	"	馬 (")	(24 × 32)	
81	"	"	"	阿蘇五景、噴火口 (木版)	(25 × 36)	1948年作
82	"	"	"	" 根子嶽の朝 (")	(")	"
83	"	"	"	" 放牧 (")	(")	"
84	"	"	"	" 波野の月 (")	(")	"
85	"	"	"	" 南郷谷 (")	(")	"
86	石	井	柏亭	傘松 (ナポリ)	(50 × 60)	1923年作
87	金	山	平三	石母田の堤	(40 × 53)	
88	"	"	"	田沢の春	(45 × 45)	
89	和	田	三造	伊豆の富士	(45 × 53)	
90	"	"	"	教会の見える風景	(31 × 41)	
91	辻	"	永	ハルビンの冬	(33 × 45)	1917年作
92	"	"	"	フォントネ・オ・ローズの春	(27 × 36.5)	1921年作
93	"	"	"	穴道湖の秋	(33.5 × 45)	1952年作
94	斉	藤	与里	秋景	(20.5 × 26.5)	
95	青	山	熊治	男の像	(91 × 61.5)	
96	"	"	"	静物	(24.5 × 41)	
97	栗	原	忠二	婦人群像 (グワッシュ)	(35.5 × 45.5)	
98	藤	田	嗣治	婦人像 (鉛筆)	(34.5 × 46.5)	1927年作
99	"	"	"	少女像 (")	(36 × 30)	"
100	"	"	"	二人の裸婦 (銅版)	(39 × 55)	"
101	"	"	"	婦人像 (墨)	(43 × 33)	1932年作
102	"	"	"	猫 (墨・淡彩)	(25 × 34)	1934年作
103	"	"	"	室内	(38 × 46)	1943年頃
104	"	"	"	人形抱く子供 (素描)	(42 × 51)	1948年作
105	"	"	"	裸婦 (")	(34.5 × 46.5)	1949年作
106	"	"	"	女と猫 (")	(40 × 50)	
107	"	"	"	婦人像 (")	(40.5 × 32)	
108	"	"	"	猫 (銅版)	(28.5 × 36)	
109	小	出	楠重	裸婦	(70 × 46.5)	1925年作
110	"	"	"	" (素描)	(50 × 35)	1926年作
111	安	井	會太郎	水浴裸婦	(128 × 193)	1914年作
112	"	"	"	玉虫先生像	(46 × 42)	1934年作
113	"	"	"	北京風景 (パステル・水彩)	(19.5 × 26.5)	1943年頃
114	"	"	"	レモンとメロン	(37.9 × 45.5)	1955年作
115	"	"	"	画室 (木版)	(40 × 28)	
116	"	"	"	和装婦人 (")	(40 × 28)	
117	"	"	"	洋装婦人 (")	(40 × 28)	
118	"	"	"	静物 (")	(28 × 40)	
119	"	"	"	蓄音器 (")	(40 × 28)	
120	"	"	"	外房風景 (")	(28 × 40)	
121	"	"	"	魚貝静物 (")	(28 × 40)	
122	"	"	"	秋景 (")	(28 × 40)	

123	安	井	曾	太	郎	奈	良	に	て(木版)	(28 × 40)	
124	遠	山	五	郎	婦	人	読	書	図	(80 × 65)	1922年作
125	梅	原	龍	三	静	物	(茄子と南瓜)			(21 × 34)	1951年作
126	片	多	徳	郎	芙		蓉			(45.5 × 37.5)	1924年作
127	坂	田	一	男	エ	ス	キ	ー	ス	(33 × 23)	
128	平	賀	亀	祐	ア	ペ	リ	チ	フ	の	時
129		"			間					(100 × 81)	1928年作
130		"			古	い	巴	里	の	街	角
131	牧	野	虎	雄	サ	ン	・	ポ	ール	・	ド
132	長	谷	利	行	け					(60 × 73.5)	1959年作
133		"			動	物	園	風	景	(50 × 60.5)	
134	須	田	国	太	裸					(45 × 53)	
135	長	谷	川	郎	構	原	風	景		(53 × 45.5)	1938年作
136	川	口	軌	潔	樹					(80 × 65.5)	1955年作
137	児	島	善	三	作					(28 × 21)	
138		"		郎	品	(石版)				(49.5 × 36.5)	
139	青	山	義	雄	ト	レ	ド	風	景	(50 × 100)	1925年頃
140	伊	原	宇	三	風					(40 × 59)	1951年作
141	北	川	民	次	南	仏	アル	プ	ス	遠	望
142	林		倭	衛	ア	ル	ル	風	景	(52 × 45.5)	1925年作
143		"			女					(55 × 45.5)	1925年作
144	古	賀	春	江	(石版)					(56 × 42)	
145		"			フ	ラ	ン	ス	風	景	
146		"			サ	ン	ト	・	ヴ	イ	ク
147		"			誕					(52 × 45)	
148		"			生					(32 × 41)	
149		"			海	水	浴	の	女	(91 × 116.8)	
150		"			達					(91 × 116.8)	1923年作
151		"			女					(116.8 × 91)	"
152		"			籠					(111 × 145.5)	1929年作
153	佐	伯	祐	三	素	朴	な	月	夜	(116.8 × 91)	"
154		"			単	純	な	哀	話	(116.8 × 91)	1930年作
155	田	崎	広	助	感	傷	の	静	脈	(116.8 × 91)	1931年作
156	中	西	利	雄	少				女	(116.8 × 91)	
157	宮	田	重	雄	厳	し	き	伝	統	(111 × 145.5)	1931年作
158		"			ガ	ラ	ー	シ	ュ	(60 × 73.5)	1927～8年作
159	高	田	力	蔵	テ	ラ	ス	の	広	(53.5 × 65)	"
160	荻	須	高	徳	風					(50 × 61)	
161		"								(36 × 51)	
162		"			キ	オ	シ	ア		(24.5 × 41)	
163	甲	斐	仁	代	ノ	ー	ト	ル	ダ	ム	(石版)
164	猪	熊	弦	郎	エ	ト	ル	タ	の	断	崖
165		"			プ	ロ	ヴァ	ンの	フ	ォ	ン
166		"			角	の	酒	場		(50 × 61)	
167		"			バ	リ	風	景	(水彩)	(60 × 72.5)	
168		"			座	間	田	園		(42 × 31)	
169	山	口	長	男	樹	と		山		(34 × 46)	
170	小	磯	良	平	犬					(66 × 81.5)	1945年作
171	荒	井	竜	男	犬	と		猫		(46 × 63)	
172	海	老	喜	之	作			品		(44 × 60)	
173	宮	本	三	郎	猫	と		女	(石版)	(55 × 37.5)	
174	棟	方	志	功	累			形		(40 × 55.5)	
175	三	岸	節	子	二	人	の	少	女	(石版)	(91 × 91)
176	益	田	義	信	廃			園		(54.5 × 41)	1958年作
177	村	井	正	誠	馬	と		人	(石版)	(39 × 49)	
178	山	口		薫	二	人	の	裸	婦	(")	(54 × 38)
					工	楽	両	妃	の	柵	(木版)
					カ	ー	ニ	ュ	・	シ	ュ
					鳥					メル	(55 × 46)
					作						(54 × 35.5)
											(54 × 38)
											(38 × 55)

179	脇 田 和	鳥 を 飼 う 人	(50 × 61)	1958年作
180	"	鳥 と 子 供 (石版)	(37 × 50.5)	
181	川 端 実	作 き 品 B	(132 × 182)	1964年作
182	杉 全 直	き つ こ う	(228 × 182)	1961年作
183	駒 井 哲 朗	果 実 の 概 念 (銅版)	(26.5 × 36)	1957年作
184	"	果 実 (")	(28.5 × 36)	"
185	"	作 品 (")	(36 × 27)	"
186	"	" (")	(26 × 36)	1958年作
187	"	鳥 と 果 実 (")	(31 × 42)	1959年作

〔彫 刻 作 品〕

1	山 崎 朝 雲	猪 裸 婦 (ブロンズ)	(21 × 30)	
2	戸 張 孤 雁	踊 る 崔 承 喜 (")	24	
3	藤 井 浩 祐	坐 裸 婦 (")	(30.5)	1942年作
4	"	裸 婦 (")	(14×15)	"
5	"	臥 裸 婦 (")	(17×30.5)	"
6	藤 川 勇 造	黎 明 の 舞 (")	19	1930年作
7	長 谷 川 栄 作	若 い 女 乾 漆 (165)		1956年作
8	山 本 豊 市			

〔模 写 作 品〕

1	ボ ン ベ イ 壁 画	ローマ時代 (前1世紀—後1世紀)	藤 島 武 二	模写
2	"	"	"	"
3	アルドブランデーニ (婚礼図)	"	長谷川 路 可	" フレスコ
4	キリストの洗礼壁画部分	フ ラ ン チ ェ ス カ		
5	マドンナと 聖子	ボ チ チ ェ リ	"	"
6	聖 家 族	テ イ ツ イ ア ー ノ	島 村 三七雄	"
7	インファンタ・マルガリータ肖像	ベ ラ ス ケ ス	山 下 新太郎	"
8	マリア ナ 女 王	"	"	"
9	カステル・ガンドルフォの思い出	コ ロ ー	和 田 英 作	"
10	モルトフォンテーヌの回想	"	鱈 利 彦	"
11	ムーラン・ド・ラ・ギャレット	ル ノ ア ー ル	島 村 三七雄	"
12	水浴後の 休息	"	勝間田 武 雄	"

〔外 国 作 品〕

1	ミ レ ー	農 夫 (素 描)		
2	ジョー・ジ・スミス	婦 人 像		1866年作
3	シ ス レ ー	サン・マメスのラ・クロア・ブランシェ		1884年作
4	ミ	レディースコープ (ウェールズ)		1897年作
5	モ ノ ア ー ル	セ ー ヌ 河		
6	"	青 帽 子 の 女		1918年作
7	"	裸 婦 素 描		
8	リーベルマン	イタリヤの 少女		1878年作
9	ル ク レ ル ク	風 景		
10	ビ ゴ ー	日 本 の 女		1887年作
11	ブル デ ル	踊るイサドラ・ダンカン 6点 (ペン素描)		
12	マル ヴ ァ ル ク	花 船		
13	ブル リ ュ ッ ク	ポンタヴェンにて	(水 彩)	1888年作
14	ベ ル ナ ー ル	バッカナール		1920年作
15	モーリス・ドニ	花 横 た わ る 女		
16	デ ス パ ニ ヤ	風 景	(水 彩)	
17	ラ プ ラ ード	ヨ ッ ト の あ る 港		
18	ヴ ラ マ ン ク	二 人 の 裸 婦	(銅 版)	
19	デ ュ フ イ			
20	ビ カ ソ			

21	ピ	カ	ソ	コン	ボ	ジ	シ	ョ	ン	(合 羽 板)				
22	ブ	ラ	ッ	金	魚	鉢				(銅 版)				
23		〃		料	理	台				(石 版)	1942年作			
24		〃		薦						(〃)				
25	ユ	ト	リ	ム	ー	ラン	・	ド	・	ラ	・	ギャレット	(パステル)	1933年作
26	マ	リ	ー	二	頭	の	馬	と	人				(石 版)	
27		〃		馬	と	人							(〃)	1956年作
28		〃		二	人	の	騎	士					(〃)	〃
29	テ	レ	シ	緑									(〃)	
30	ク	ラ	ー	鳥	籠	を	持	つ	女				(〃)	
31		〃		王									(〃)	1957年作
32	モ	ン	タ	ブ	ラ	タ	ナ	ス					(素 描)	
33	フ	ィ	ド	静										1950年作
34	ロ	ジ	ュ	ア	ム	ス	テ	ル	ダ	ム	風 景			1951年作
35	ア	レ	シ	田	園	の	一	隅						〃
36		〃		木	の	根							(水 彩)	1954年作
37	ト	ー	マ	夜	の	映	像							1957年作
38	ヴ	ァ	ン	化	粧	す	る	女						

〔陶 器・土 器〕

1	ギ	リ	シ	ヤ	黒 絵	キュ	リ	ッ	ク	ス	(シレーヌとメナード図)	(7.2×20.4)	紀元前 6～5世紀
2		〃			黒 絵	レ	キ	ュ	ト	ス	(ディオニソスとメナード図)	(19.5×7)	〃
3		〃			赤 絵	オイ	ノ	コ	エ		(三人男子図)	(16.7×11)	紀元前 5～4世紀
4		〃			赤 絵	レ	キ	ュ	ト	ス	(酒宴の図)	(23 ×11.5)	紀元前 4 世紀
5		〃			ア	ム	フ	オ	ー	ラ	一対	(29 ×19)	
6		〃			手	提	げ	壺				(38.2×11.5)	
7	ベル	シア	(ラ	ジェス)	白地黒絵花文銀化深鉢							(11.5×21.5)	13世紀
8	シ	リ	ア	(ラッカ)	トルコワス釉黒絵平鉢							(7.5×26)	〃
9	エ	ジ	プ	ト (フオスタット)	青釉レリーフクーフィック文字入深鉢							(22.2× 8.5)	〃
10	ス	ペ	イ	ン	タラベラパズルジャツグ							(20.4×11.5)	18世紀
11	イ	ン	カ	以 前	壺							(17.3×12.2)	14～15世紀
12		〃			〃							(15 ×11)	〃
13		〃			鉢							(5 ×13)	〃
14		〃			〃							(6.4×11)	〃
15		〃			〃							(6.8×12)	〃
16		〃			〃							(7 ×12)	〃
17		〃			耳	付	小	壺				(13 ×10)	〃
18		〃			〃							(9.5× 9)	〃
19		〃			〃							(9.5×11.5)	〃
20		〃			人	像	小	壺				(12.5×11)	〃

日本近代十大画家展

—— 九州が生んだ巨匠たち ——

4月24日—5月30日

朝日新聞社・当館共催

美術館新館増築を記念し、日本の洋画界を開拓、建設してたき巨匠十人の九州人をえらんでその名作多数を展示し、近代美術史上の輝やかしい足跡を仰慕せんとしたものである。

テープを切る本館運営委員長石橋幹一郎氏（中央向って左）と
朝日新聞西部本社服部事業局長（右）

新館増築完成四月二四日

式場にて

増築の陳列室



← 青木 繁 「朝
日」

→ 久米 桂一郎
「ブレハの少女」

← 黒田 清輝 「舞
妓」

坂本繁二郎氏来館（五月十一日）

会場風景

河北倫明氏NHKテレビ放送（四月二十九日）

日本近代十大画家展

—九州が生んだ巨匠たち—

四月二十四日—五月三十日

〔金賞〕「円い記録」 小 堺 景 子

〔銀賞〕「コンポジション」 浜 田 健

第 八 回
西 日 本 洋 画
新 人 秀 作 展

6 月 2 日 — 6 月 27 日

↑

審査中の向って左より

今泉 篤男氏，谷口鉄雄氏

岸田 勉氏

←

出 品 者 座 談 会

第5回 夏季洋画講習会

8月25日 — 28日

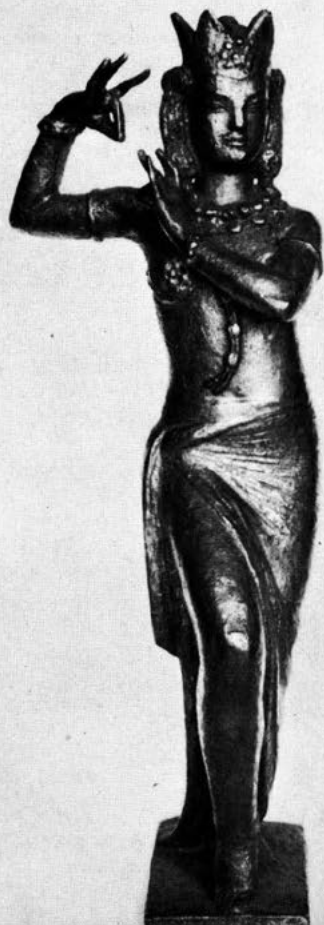
講習会場 ↓

来館した佐藤 敬氏（向って右）と
土方 定一氏（7月4日）

新展示作品

6月30日より

藤 井 浩 祐「踊る崔承喜」



ギリシャ陶器「アムフォーラ」



← 解説する菅原通済氏

菅原 天神

9月21日 一

→ 浮世絵を解説する菊地貞夫氏



← 会場風景

通 済 コ レ ク シ ョ ン

名 画 展

10月19日

↑ 国 宝・聖 観 音 立 像

←

国 宝・送 海 東 上 人 帰 国 図 (右)
重 文・無 学 祖 元 墨 蹟 (左)

→ 天 満 宮 無 形 文 化 財 大 会



美術館階下ギャラリーにて

←

久留米市総合美術展

11月15日—22日

→

福岡県高校美術展

11月8日—14日



←

桂離宮カラー写真展

3月12日—21日

アメリカ人の墨絵展

2月25日—3月6日

→



1	黒田清輝	針仕事	(25号)	1890年作	(ブリヂストン美術館蔵)
2	"	ブレハの少女	(")	1891年作	(")
3	"	残雪(グレー)	(約10")	1892年作	(東京文化財研究所蔵)
4	"	舞妓	(25")	1893年作	(東京国立博物館蔵)
5	"	昔語り(下絵)	(約20")	1896年作	(東京文化財研究所蔵)
6	"	花野(")	(8 ")	1907年作	(")
7	"	鉄砲百合	(25")	1909年作	(ブリヂストン美術館蔵)
8	"	柚(そま)	(")	1912年頃作	(")
9	久米桂一郎	裸婦	(12")	1890年作	(東京国立博物館蔵)
10	"	ブレハの少女	(8 ")	1891年作	(東京・個人蔵)
11	"	巴里の郊外	(12")	1892年作	(")
12	藤島武二	天平の面影	(約120")	1902年作	(ブリヂストン美術館蔵)
13	"	ヴェルサイユ風景	(30")	1906~7年作	(")
14	"	黒扇	(約15")	1908~9年作	(")
15	"	チヨチャラ	(8 ")	"	(")
16	"	淡路島遠望	(20")	1929年作	(")
17	"	浪(大洗)	(8 ")	1931年作	(")
18	"	屋島よりの遠望	(20 ")	1932年作	(")
19	"	東海旭光	(30")	"	(")
20	"	五剣山の日の出	(20")	"	(")
21	"	海	(8 ")	1934年作	(")
22	"	旭光(新高山)	(約8")	1935年作	(")
23	"	蒙古の日の出	(10")	1937年作	(")
24	岡田三郎助	臥裸婦	(約30")	1900年作	(")
25	"	ばらの少女	(約50")	1901年作	(")
26	"	婦人像	(20")	1907年作	(")
27	"	萩	(60")	1908年作	(大阪・個人蔵)
28	"	雪景	(3 ")	1913年作	(ブリヂストン美術館蔵)
29	"	髪梳く女	(12")	1915年作	(")
30	"	水浴の前書	(約120")	1916年作	(")
31	和田英作	チューリップ	(20")	1902年作	(")
32	"	早春(富士)	(25")	1927年作	(")
33	"	春(富士)	(15")	1939年作	(")
34	"	ばら	(20")	1938年作	(東京・個人蔵)
35	青木繁	自画像	(25")	1903年作	(ブリヂストン美術館蔵)
36	"	岡威弥尼	(0 ")	"	(")
37	"	輪転	(約5")	"	(")
38	青木繁	天平時代	(約20")	1904年作	(")
39	"	春(水彩)	(約4")	"	(")
40	"	海	(0 ")	"	(")
41	"	海景	(約20")	1904~5年作	(")
42	"	光明皇后	(")	1905年作	(")
43	"	わだつみのいろこの宮	(約120")	1907年作	(")
44	"	月下滞船図	(約10")	1908年作	(")
45	"	朝日	(50")	1910年作	(佐賀県立小城高校蔵)
46	"	筑後風景	(25")	"	(東京国立博物館蔵)
47	坂本繁二郎	少女	(6 ")	1923年作	(ブリヂストン美術館蔵)
48	"	読書の女像	(")	"	(")
49	"	画面	(8 ")	1929年作	(")
50	"	放牧三馬	(40")	1932年作	(")
51	"	肉弾三勇士	(25")	"	(")
52	"	能面鉢	(約8")	1953年作	(福岡・個人蔵)
53	"	植木鉢	(8 ")	1959年作	(篠山小学校蔵)
54	"	馬	(40")	"	(東京・個人蔵)
55	"	りんご、など	(12")	"	(福岡・ ")
56	"	はさみ	(約8")	1964年作	(八女・ ")

57	和 田 三 造	南 風	(約120〃)	1907年作	(国立近代美術館蔵)
58	"	ひなげしの庭	(10号)		(東京・個人蔵)
59	"	海	(約120〃)	1935年作	(ブリヂストン美術館蔵)
60	"	伊豆の富士	(10〃)		(")
61	"	教会の見える風景	(6〃)		(")
62	古 賀 春 江	海女	(50〃)	1923年作	(")
63	"	海水着の女	(")	"	(")
64	"	窓際の女	(20〃)	1924年作	(久留米・個人蔵)
65	"	遊園地(水彩)	(12〃)	1926年作	(東京・ ")
66	"	素朴な月夜	(50〃)	1929年作	(")
67	"	鳥籠	(80〃)	"	(")
68	"	単純な哀話	(50〃)	1930年作	(")
69	"	厳しき伝統	(80〃)	1931年作	(")
70	"	感傷の静脈	(50〃)	"	(")
71	"	現実線を切る主智的表情	(80〃)	"	(西日本新聞社蔵)
72	"	白い貝殻	(100〃)	1932年作	(久留米・個人蔵)
73	"	少女	(50〃)		(ブリヂストン美術館蔵)
74	"	誕生	(")		(")
75	"	風景	(20〃)		(福岡・個人蔵)
76	"	はぜ(水彩)			(")
77	兄 島 善三郎	鏡を持つ女	(100〃)		(国立近代美術館蔵)
78	"	トレド風景	(約40号)	滞欧作	(ブリヂストン美術館蔵)
79	"	花	(12〃)	1958年作	(吉井・個人蔵)
80	"	花	(約25〃)	1949年頃作	(国立近代美術館蔵)
81	"	アルプスへの道	(30〃)	1951年作	(")
82	"	風景	(12〃)		(ブリヂストン美術館蔵)
83	"	雪柳と海芋と波斯の壺	(25〃)	1956年作	(国立近代美術館蔵)
84	"	花	(10〃)		(久留米・個人蔵)

第 8 回

西日本洋画新人秀作展

6月2日—6月27日

1964年度、西日本各地(九州、山口県)で開催された九公募展の、上位入選作品より41作品を選抜、陳列。当館運営委員による審査の結果、小堺景子「円い記録」に金賞、浜田健「コンポジション」に銀賞、板井栄雄「腐ってゆく果実の列」松沢桂子「常識」に銅賞を授与。

〔宮 崎 県 美 術 展〕

1	石 にな る 鳥	宮 崎 県 美 術 賞	50	石 井 秀 隣	①	⑦
2	月 を 見 る 魚	宮 崎 銀 行 頭 取 賞	50	菅 原 秀 男		
3	群 蝶	西 都 市 長 賞	100	弥 鞆 祐 徳		④⑥
4	月 夜 の 岬	串 間 市 長 賞	80	片 ノ 坂 登		
5	ロ ン ド の 歌	宮 崎 市 教 育 長 賞	60	向 坂 文 男		

〔山 口 県 美 術 展〕

6	赤の門	文部大臣奨励賞	40	名井玲	水彩
7	港の昼と夜	山口県知事賞			
8	地の詩	山口県教育委員会賞	50	山根節雄	
9	樹	山口県議会議長賞	60	原捷太郎	
				磯部卯美男	

〔大分県美術展〕

10	作品「64」	文部大臣賞	60	永松正年	③
11	横たわる裸婦	大分県美術協会賞	100	後藤竜二	
11	生きものの壁	大分市長賞	100	十時良	③
13	赤い腰掛のある室内	別府市長賞	50	田中長光	
14	十六夜	日田市長賞	30	寺司勝次郎	木版

〔熊日総合美術展〕

銅賞 15	腐ってゆく果実の列	熊本日々新聞社賞	100	板井栄雄	③
16	雨の街	熊本県知事賞	60	松川富士也	⑤
17	魚紋(D)	熊本市長賞	50	雨森三郎	④
18	人	熊日総合展奨励賞1席	110	原田秀雄	
19	神殿	〃 2席	50	生田義広	

〔佐賀県美術展〕

20	人物 No.5	佐賀県知事賞	80	山田比古太	
21	暁	佐賀県議会議長賞	半才	大仁田一義	水彩
22	花火	朝日新聞社賞	50	柴田雅子	
23	戴冠をして社会的連体性をもたせよう	佐賀新聞社賞	80	光武洋	⑦
24	四人の偲	読売新聞社賞	60	下浦郁子	

〔西部女性美術展〕

25	作品(青)	朝日新聞社金賞	120	永田千代子	
金賞 26	円い記録	〃 銀賞	120	小堺景子	⑤⑥⑦
27	街のポエジー	〃 〃	80	高島康子	
銅賞 28	常識	熊本県知事賞	100	松沢桂子	
29	おせっかいな奴	鶴屋賞	100	松山サダ子	

〔長崎県美術展〕

30	群像	長崎県知事賞	80	村部良明	
31	鳥のいる廃屋	長崎県教育委員会賞	20	武富千尋	
32	三人	長崎県議会議長賞	50	野中節恵	
33	形象(石畳による)	長崎市長賞	80	松添靖紀	

〔福岡県美術展〕

34	球形の鬼	文部大臣奨励賞	60	高常人	
35	ガス工場の夜景	福岡県美術協会賞	50	森本章	
36	おんなる3	福岡県知事賞	80	阿部葉子	
37	生きるⅠ	福岡県教育委員会賞	50	松村健三	
38	風景	朝日新聞社賞	80	中村イツ子	

〔南日本美術展〕

39	作A	鹿児島県知事賞	80	松山多枝子	①
40	腐蝕	鹿児島県町村会長賞	100	児浦純大	
銀賞 41	コンポジション	奨励賞	80	浜田健	

①…第1回展出品
⑤…第5回展出品

②…第2回展出品
⑥…第6回展出品

③…第3回展出品
⑦…第7回展出品

④…第4回展出品

新収品追加展示（平常陳列に追加）

6月30日より

絵画

1	ルノアール	1841~1919	裸婦素描		(32 × 17.5)	木炭
2	ビゴ	1860~1927	日本の女	1887年頃	(76 × 62.5)	油彩
3	ベルナール	1868~1931	ポントヴェンにて	1888	(20.5 × 26)	水彩
4	ピカソ	1881~	コンポジション		(21 × 27)	版画
5	〃		二人の裸婦		(26 × 18)	エッチング
6	テレシュコヴィッチ	1902~	緑蔭		(31 × 42)	版画
7	コロ	1796~1875	モルトフォンテーヌの回想		(68.5 × 91)	鱧利彦模写
8	吉田博	1876~1954	風景(ルガノ)	1925	(25 × 37)	木版
9	坂本繁二郎	1882~	親子馬		(16 × 21.5)	水彩
10	〃		阿蘇五景・噴火口	1948	(25 × 36)	木版
11	〃		〃 根子嶽の朝	〃	(〃)	〃
12	〃		〃 放牧	〃	(〃)	〃
13	〃		〃 波野の月	〃	(〃)	〃
14	〃		〃 南郷谷	〃	(〃)	〃
15	藤田嗣治	1886~	猫		(28.5 × 36)	銅版
16	〃		少女像	1927	(36 × 30)	鉛筆
17	安井曾太郎	1888~1955	北京風景	1943年頃	(19.5 × 26.5)	パステル・水彩
18	梅原竜三郎	1888~	静物(茄子と南瓜)	1951	(21 × 34)	油彩
19	長谷川潔	1891~	一樹		(28 × 21)	銅版
20	駒井哲郎	1920~	果実	1957	(28.5 × 36)	〃
21	〃		作品	〃	(36 × 27)	〃
22	〃		〃	1958	(26 × 36)	〃
23	〃		鳥と果実	1959	(31 × 42)	〃

彫刻

1	長谷川栄作	1890~1944	黎明の舞		(41.5)	ブロンズ
2	藤井浩祐	1882~1958	踊る崔承喜	1942年頃	(30.5)	〃
3	〃		坐裸婦	〃	(14 × 15)	〃
4	〃		裸婦	〃	(17 × 30.5)	〃

工芸

1	ギリシャ	黒絵 キュリックス (シレーヌとメナード図)	(7.2 × 20.4)	紀元前6~5世紀
2	〃	黒絵 レキュトス (ディオニソスとメナード図)	(19.5 × 7)	〃
3	〃	赤絵 オイノコエ (三人男子図)	(16.7 × 11)	紀元前5~4世紀
4	〃	赤絵 レキュトス (酒宴の図)	(23 × 11.5)	紀元前4世紀
5	〃	アムフオーラ 一對	(29 × 19)	
6	〃	手提げ壺	(38.2 × 11.5)	
7	ペルシア (ラジェス)	白地黒絵花文銀化深鉢	(11.5 × 21.5)	13世紀
8	シリア (ラッカ)	トルコワス釉黒絵平鉢	(7.5 × 26)	〃

26	渡唐天神像	絹紙	本著	色色	大式得古孤玄笑近吟野野狩會仙	乘院徑尋贊	室町時代
27	"	紙	本著	色色		部(龍杏)	"
28	"	"	"	"		栖	"
29	"	"	"	"		岳宗亘	"
30	"	"	"	"		月周	"
31	"	"	"	"		也	"
32	"	"	"	"		閻信	桃山時代
33	"	紙	本著	墨画	衛入尹	筆自贊	"
34	"	紙	本著	墨画	々国政	次筆自贊	江戸時代
35	"	絹紙	本著	墨画	々村立	圓筆自贊	"
36	"	紙	本著	墨画	々野仁	清筆	"
37	"	絹紙	本著	墨画	狩我常	信白	"
38	"	紙	本著	墨画	會義梵	筆自	"
39	"	"	"	"			"
そ	の	他					
重美40	北野天神縁起絵巻	紙	本著	色翰書			南北朝時代
" 41	"	断紙	本著	墨書	伝狩伝	山崎宗鑑	室町時代
42	天神名号	紙	本著	墨書	野土佐	直光	"
43	北野神社境内図	紙	本著	墨書			桃山時代
44	人麿天神像	絹紙	本著	墨書			"
45	東帯天神像	紙	本著	墨書	谷鈴菊小川三	文鶯容鞍小乾	江戸時代
46	"	紙	本著	墨書			"
47	"	絹紙	本著	墨書			"
48	恩賜御衣図	"	"	"	木池堀崎浦	晁湖斉音虎也	現
49	天神詠梅図	"	"	"			"
50	菅公立像	木	造	彩色			"
51	天神立像						"
版	画						
52	東帯天神像	墨		刷			
53	実相寺南無子育天満宮像	"		"			
54	渡唐天神像						
55	喜光寺菅原天満宮神影						
56	菅原神社天満宮尊像	墨		刷			寛永
57	石和遠妙寺鶴飼天神像	"		"			"
58	火焰天神像	漆		絵	鳥居清	倍信	寛保
59	東帯天神像				奥村	政信	延暦
60	渡唐天神像				"	重春	"
61	"				西鈴石鳥	長信	"
62	東帯天神像				居	信經	"
63	"						"
64	童子天神像				勝鳥北長	春清重	安永
65	天満大自在天神像				川井尾	章長政喜	"
66	東帯天神像				勝鳥北長	重	"
67	"				初代歌川豊	国	天明
68	浮絵亀井戸梅屋敷臥童梅之図				歌川	磨筆	寛政
69	浮絵菅原初段之図・5段目図(5枚続・3段目欠)				"		享和
70	菅原図面番附正本写本錦絵(3枚続)				二代溪	英	文化
71	かんせうぜう尾上菊五郎・八重沢村田之助(2枚続)				歌川	磨筆	5
72	江戸名所十景のうち亀戸藤波の図				"		"
73	東帯天神像(上疊)				国貞	安秀	"
74	江都梅屋舗臥童梅之図				"		"
75	名所絵						"
76	菅原伝授大序一切(10枚続)				歌川	貞	天文
77	狂言名代菅原伝授車引之段の図(団扇絵)						保化
78	玄番尾上松助・松王丸沢村源之助						

3巻
7幅

79	役者はんじもの	五渡亭歌川国貞	〃	〃				
80	菅原伝授手習鑑（3人揃・車引）の図（3枚続）	〃	〃	〃				
81	当世押絵羽子板図（2枚続）	〃	〃	〃				
82	時平公・松王丸・梅王丸・桜丸（2枚続）	香蝶楼歌川国貞	筆	文	天		政	保
83	芝居絵（3枚続）	〃	〃	天				
84	九百五十年忌天満宮開帳（3枚続）	〃	〃	〃				
85	亀戸藤乃景（3枚続）	三代歌川豊国（国貞）	筆	文			政	
86	舍人松王丸図	〃	〃	〃				
87	亀戸之藤	〃	〃	天		保	末	
88	松王丸・梅王丸図（2枚続）	〃	〃	〃				
89	菅原伝授手習鑑（4人揃・車引）の図（3枚続）	〃	〃	弘	化	2	年	
90	大芝居繁栄之図（3枚続）	〃	〃	弘	化	4	年	
91	江戸名所図絵廿五・一本松・舍人松王丸	〃	〃	嘉	永	5	年	
92	擬絵当合・丑・舍人桜丸・女房八重	三代歌川豊国	筆	〃				
93	見立三十六歌撰之内躬恒・舍人さくら丸	〃	〃	〃				
94	見立三十六歌撰之内能宣・舍人松王丸	〃	〃	〃				
95	東都三十六景亀戸天神図	安藤三代歌川豊重	筆	天			保	
96	東都三十六景湯し満天神図	〃	〃	〃				
97	江都名所湯し満天満宮の図	安藤三代歌川豊重	筆	〃				
98	東都名所亀戸天満宮境内図	〃	〃	〃				
99	浮絵亀戸天神社地之図	雪歌川国芳	筆	天	保	12	年	
100	菅原伝授手習鑑（3人揃）の図（3枚続）	二代勝川春好・北妙	筆	天	保	6	年	
101	芝居絵（浪花給井伝板）	〃	〃	安	政	22	年	
102	浪華天満聖廟図（銅板）	狂周	齊延	明	治	23	年	
103	東帯天神像（上墨）	〃	〃	〃		24	年	
104	東風俗福づくしHUKUIKU観郁	〃	〃	〃		27	年	
105	東京改良演芸会之図（どんでんがえし五景）	豊原国周	筆	安	宝		永	
106	菅原道真天拝山祈之図（3枚続）	北尾重政	筆	安	安		永	
107	名優四君子の内（2枚続）	北尾重政	筆	文			化	
108	天満宮御一代記書籍の離れ（4枚続）	喜多川歌麿	筆	〃				
109	東帯天神像（紅刷）	狩野探玉	筆	〃				
110	天神変相図（墨刷）	菊川英山	筆	天	保	13	年	
111	〃（〃）	安藤三代歌川豊重	筆	文	嘉	永	5	年
112	東帯天神像（三尊型式）	〃	〃	安	政	4	年	
113	〃（乗牛梅くぐり）	小林清親	筆	明	治	12	年	
114	〃（乗牛四童子）	〃	〃	〃		14	年	
115	亀戸天満宮の図	国安藤	綱重	安	政	元	年	
116	亀戸藤花の図	〃	〃	安	天	保	13	年
117	浮絵亀戸天満宮藤花盛之図	小	〃	天	明	治	19	年
118	亀井戸初西詣	大歌	蘇川芳豊	寛	政	10	年	
119	摂州難波橋天神祭の図	〃	〃	享	文		和	
120	亀戸梅屋舗の図	菊歌	川英山	文			化	
121	亀戸梅屋敷の図	香蝶楼歌川国貞	筆	天			保	
122	亀井戸藤の図	柳川重信	筆	天	保	7~8	年	
123	亀戸天神藤の盛の図	〃	〃	〃				
124	湯し満天神坂上眺望の図	〃	〃	〃				
125	湯島天満宮の図	〃	〃	〃				
126	湯し満天神社の図	〃	〃	〃				
127	月百姿のうち菅公詠詩の図	〃	〃	〃				
128	菅原三ノ口の図（2枚続）	〃	〃	〃				
129	せうげう尾上菊五郎・白太夫中村芝翫（2枚続）	〃	〃	〃				
130	木性（梅を一生辰のとし神木の）の図	〃	〃	〃				
131	菅丞相尾上菊五郎の図	〃	〃	〃				
132	桜丸の図	〃	〃	〃				
133	大阪新町ねりもの図	〃	〃	〃				

134	紀之天神御影（束帯繩座）墨刷					江 戸 初 期
135	束 帯 天 神 像	井 上 左 阿 弥 筆				寛 政 5 年
136	〃 (上畳)					宝 暦
137	〃	歌 川 国 貞 筆				文 化〜文 政
138	〃 (乗牛)					
139	天満大自在威徳天神像（乗牛）	芳 虎 筆				文 政 11 年
140	睦月亀井戸臥竜梅の図（3枚続）	小 林 清 親 筆				明 治 29 年
141	菅公配所之図（3枚続）	〃				〃 17 年
142	牛 車 の 図	葛 飾 北 齊 筆				嘉 永 元 年
143	桜丸坂東彦三郎	歌 川 豊 国 筆				文 化 期
144	渡 唐 天 神 像	墨 刷				江 戸 中 期
145	束 帯 天 神 像	〃				〃
146	亀戸臥竜梅之雪	尾 形 月 耕 筆				明 治
そ の 他						
国宝147	聖 観 音 立 像					平 安 時 代
〃 148	送 海 東 上 人 帰 国 図					南 宗 時 代
重文149	柿 本 人 磨 像	栄 賀 筆				室 町 時 代
〃 150	無 学 祖 元 墨 蹟					鎌 倉 時 代

講 演 会

4月25日	「九州が生んだ巨匠画家」	河 北 倫 明 氏
9月23日	「三善提唱、三悪追放」	菅 原 通 済 氏

講 習 会

8月25〜28日（4日間）

第5回 夏 季 洋 画 講 習 会		当 館
講 師	佐賀大学教授	日展会員 石 本 秀 雄 氏
〃	創元会々員	鶴 甫 氏
〃	創元会々員	川 原 貫 一 氏
〃	示現会々員	内 野 秀 美 氏

階下ギャラリー展覧会

5月1日ー9日	第16回西部水彩画協会展	水彩画	西部水彩画協会
5月11日ー15日	西部写真サロン展	写真	西部写真連盟
5月16日ー24日	創元会24回展	洋画	創元会
6月11日ー13日	口腔衛生強調学童ポスター展	小・中学生ポスター	久留米歯科医師会
8月29日ー9月5日	第5回夏期洋画講習会受講生作品展示会	洋画	石橋美術館
9月18日ー27日	銘石展示会	銘石	久留米愛石会
9月21日ー10月17日	天神人形展	人形	石橋文化センター
9月27日ー10月5日	市内中学校七夕揮毫会優秀作品展	書道	
10月6日ー10月10日	江南美術展	洋画	江南画塾
10月15日ー19日	第5回観光久留米毎日学童スケッチ作品展	児童画	毎日新聞社
10月22日ー24日	久保田済美画塾展	〃	久保田済美
10月23日ー25日	図画作品展	〃	教育クラブ
11月4日ー7日	筑後地区高校美術展	洋画	筑後地区高校美術連盟
11月8日ー14日	福岡県高校美術展	〃	福岡県高校美術連盟
11月15日ー22日	久留米市総合美術展	洋画・日本画・工芸	久留米市
11月22日ー30日	アラビア遊牧民写真展	写真	朝日新聞社
11月27日ー12月3日	九州学生写真連盟筑後支部作品発表展	〃	九州学生写真連盟筑後支部
12月3日ー10日	クリスマスカード傑作展		アメリカ文化センター
12月15日ー21日	歳末たすけあい色紙展		石橋文化センター
12月26日ー1月16日	馬と人間の歩み		石橋文化センター
1月2日ー6日	空飛ぶ円盤写真展	写真	CBAインターナショナル九州総支部
1月18日ー30日	「野生こそ世界のいのち」カラー写真展	〃	アメリカ文化センター
2月4日ー6日	第14回福岡県小学校児童画展覧会	児童画	福岡県小学校美術連盟
2月8日ー13日	「京都の美」写真展	写真	日本経済新聞社
2月8日ー20日	野生動物写真展	〃	朝日新聞社
2月25日ー3月6日	アメリカ人の墨絵	墨絵	アメリカ文化センター
3月2日ー8日	第8回ユネスコ国際交流学校美術展	絵画	福岡ユネスコ協会
3月10日ー21日	ツタンカーメン写真展	写真	朝日新聞社
3月12日ー21日	桂離宮カラー写真展	〃	日本経済新聞社

以上

ISHIBASHI ART GALLERY

NONAKAMACHI, KURUME, FUKUOKA, JAPAN



久留米市 野中町 石橋文化センター

石 橋 美 術 館

(VI)