

1968

財
団



石橋美術館

館報

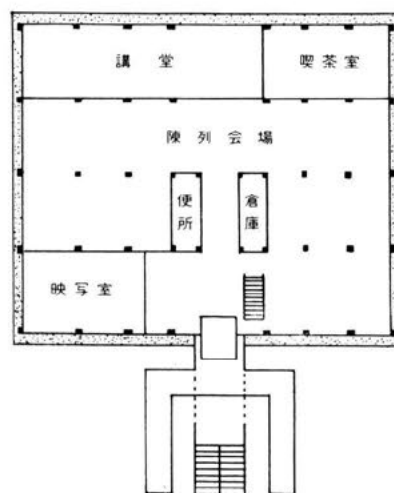
No. 12

目 次

1. 設 立 趣 旨	1
2. 位 置 設 備	1
3. 機 構・運 営	1
4. 開館時と入館料	2
5. 1967年度入場者一覧	2
6. 1967年度開催特別展覧会一覧	3
7. 1967年度平常陳列一覧	3
8. 1967年度平常陳列目録	3
9. 大原コレクション 近代日本の洋画名作展	9
10. 大原コレクション 西洋巨匠のデッサン・版画作品	10
11. 第10回西日本洋画新人秀作展	11
12. 東京・五島美術館名宝展	13
13. 講 演 会	16
14. 講 習 会	16
15. 階下ギャラリー展覧会	16



(階 上)



(階 下)

設 立 趣 旨

石橋美術館は、石橋正二郎氏が、昭和31年4月26日、ブリヂストンタイヤ株式会社創立25周年を記念して、社会公共の福祉と文化向上のために、郷土である久留米市に寄贈された石橋文化センターの中心施設として開設されたものである。

位 置・設 備

名 称	「石橋美術館」と称し、英文では「ISHIBASHI ART GALLERY」と記す。設立者石橋正二郎氏を記念したものである。
位 置	福岡県久留米市野中町 石橋文化センター内
面 積	2,178平方米。鉄筋コンクリート二階建。
部 屋 割	階上 第一陳列室 第二陳列室 第三陳列室 第四陳列室 第五陳列室 中央ホール 事務室 主事室 倉庫 洗面室 階下 オープンギャラリー 講堂 映写室 喫茶室 便所 倉庫
照 明	蛍光灯 白熱灯併用
換 気	空気調節装置による換気及び冷房、除湿機を併用して湿度を調整。

機 構・運 営

本美術館は財団法人久留米文化振興会がこれを経営しその運営は運営委員会に委ねられている。機構は次の通り。

財団法人 久留米文化振興会

顧問	石 橋 正二郎	杉 本 勝 次	青 木 重 憲	
理事長	井 上 義 人			
副理事長	笠 井 半 蔵	木 村 恒次郎	竜 頭 文吉郎	
常務理事	藤 田 英 一			
理 事	秋 山 好 盛	石 橋 幸 八	牛 島 慶 二	緒 方 時 義
	吉 武 不二男	佐 藤 弥三郎	高 木 徹	隈 丸 利 夫
	寺 崎 耕	中 川 洋	武 田 胤 雄	近 見 敏 之
監 事	浅 田 昇	斎 田 勇		

石 橋 美 術 館

顧問	細 川 護 立	坂 本 繁二郎	井 上 義 人
参 与	豊 田 勝 秋	海老原 喜之助	

運 営 委 員 会

委員長	石 橋 幹一郎				
委 員	団 伊 能	富 永 惣 一	谷 信 一	今 泉 篤 男	嘉 門 安 雄
	河 北 倫 明	伊 原 宇三郎	山 田 智三郎	岩 佐 新	谷 口 鉄 雄
	岸 田 勉				
主 事	田 中 幸 夫	学 芸 員	山 上 隆之輔		

開館時と入館料

開館時間 午前9時——午後5時

休館 年末12月28日より 年始1月1日まで

別に陳列替のため臨時休館がある。

入館料 (石橋文化センター入園料とも)

個人		団体 (30名以上)	
一般	60円	一般	50円
大学・高校生	40円	大学・高校生	30円
中学・小学生	30円	中学・小学生	20円

保護者同伴に限り未就学児無料。尚、特別展には料金の変更を行なうことがある。

石橋美術館 1967年度入場者一覽

月別	開館日数	個人			団体			フリー パス	計	一日平均
		一般	大学 高校生	中学 小学生	一般	大学 高校生	中学 小学生			
4	27	6,994	2,049	1,331	994	508	1,416	259	13,551	502
5	29	13,858	3,951	2,315	1,623	4,109	4,790	880	31,526	1,087
6	28	2,141	356	203	1,238	133	611	191	4,873	174
7	30	1,575	414	142	167	48	257	206	2,809	94
8	31	2,323	690	733	322	10	129	124	4,331	104
9	27	3,128	311	213	897	656	377	412	5,994	222
10	29	5,162	791	456	1,665	1,183	3,098	686	13,041	449
11	30	2,878	525	305	674	136	2,871	168	7,557	252
12	27	928	149	61	12	44	0	24	1,218	45
1	30	1,596	369	223	156	0	44	152	2,540	85
2	29	2,064	301	213	369	202	401	95	3,645	125
3	31	2,868	728	566	521	0	776	187	5,646	182
計	348	45,515	10,634	6,761	8,638	7,029	14,770	3,384	96,731	278

1967年度開催特別展覧会一覧

展 覧 会 名 称	期 間	日 数	入 場 者 数								計	一日平均
			個 人			団 体			フリース パス			
			一般	大高	中小	一般	大高	中小				
大原コレクション展 「近代日本の洋画名作展」	4月22日— 5月21日	30	18,573	5,458	3,171	2,205	4,519	5,163	1,085	40,174	1,339	
第10回西日本洋画 新人秀作展	6月17日— 7月9日	23	1,300	354	143	474	163	0	215	2,649	115	
東京五島美術館 名 宝 展	9月15日— 10月15日	31	6,275	756	426	2,081	1,525	860	1,038	12,961	418	

1967年度平常陳列一覧

期 間	日 数	入 場 者 数								計	一日平均
		個 人			団 体			フリース パス			
		一 般	大 高	中 小	一 般	大 高	中 小				
4月1日－4月18日	18	1,681	461	365	385	0	203	33	3,128	174	
5月24日－6月14日	22	1,818	214	183	888	116	1,427	68	4,714	214	
7月11日－9月11日	63	4,292	1,063	922	594	50	386	290	7,597	121	
10月18日－3月31日	161	11,576	2,328	1,551	2,079	710	6,609	655	25,508	158	
計	264	19,367	4,066	3,021	3,946	876	8,625	1,046	40,947	155	

1967年度 平 常 陳 列 目 録

〔日 本 作 品〕

1	中 丸 精 十 郎	瀑	(107.5× 70.5) cm	1890年作
2	百 武 兼 行	臥 裸 婦	(97 × 187)	1881年頃
3	浅 井 忠 輝	ヴ ェ ニ ス 風 景 (水彩)	(36 × 22)	1902年作
4	黒 田 清 輝	針 仕 事	(80 × 65)	1890年作
5	〃	鉄 砲 百 合	(61.5× 81)	1909年作
6	藤 島 武 二	天 平 の 面 影	(198.5× 94)	1902年作
7	〃	自 画 像	(47 × 32.5)	1904～5年作
8	〃	ヴ ェ ル サ イ ャ 風 景	(73 × 91)	1906～7年作
9	〃	ネ ミ 湖	(26.5× 35)	1908年作
10	〃	池	(31 × 26)	1908～9年作

11	藤	島	武	二	ヴィラ・デステの池	(24 × 33)	1908~9年作
12		"			噴水の池	(24 × 33)	"
13		"			池畔の女	(30 × 31)	"
14		"			糸杉	(33 × 24)	"
15		"			唐様三部作	(79 × 138.5)	1912年作
16		"			五剣山の日の出	(53 × 73.5)	1932年作
17		"			奈良風景	(54 × 46)	1934年作
18		"			琉球の女 (パステル)	(36 × 29)	1936年作
19		"			蒙古の日の出	(42 × 55)	1937年作
20	岡	田	三	郎助	臥裸婦	(45 × 91.5)	1900年作
21		"			ばらの少女	(119 × 79)	1901年作
22		"			髪梳く女	(60 × 46)	1915年作
23		"			水浴の	(200 × 76)	1916年作
24	白	滝	幾	之助	炬燵端	(38.5 × 45)	
25	満	谷	国	四郎	坐婦	(65 × 54.5)	1913年作
26		"			ブルターニュ風景	(46 × 55.5)	"
27		"			蕉山	(45.5 × 53)	1924年作
28		"			裸婦	(53 × 45.5)	1925年作
29		"			裸婦	(72 × 60)	"
30		"			脱衣	(64 × 31)	1926年作
31		"			ばら (絶筆)	(37.9 × 45.5)	1936年作
32	中	沢	弘	光	「思い出」下図	(69 × 35)	1909年作
33		"			コロンボ (水彩)	(25 × 35)	1921年作
34		"			ベルギー (")	(25 × 34)	"
35		"			ピナサ (")	(24 × 31)	1921年作
36		"			ナポリ (")	(25 × 34)	"
37		"			ミラノ (")	(24 × 19)	1921年作
38		"			ローマ (")	(24 × 19)	"
39		"			ヴェニス (")	(24 × 19)	"
40		"			ヴェニス (")	(37 × 28)	1922年作
41	和	田	英	作	読書	(73 × 53.5)	1902年作
42		"			チュールリップ	(80 × 65)	1927年作
43		"			早春・(富士)	(53 × 65)	1939年作
44	石	川	寅	治博	農事忙	(91 × 117)	1947年作
45	吉	田			風景	(33 × 45)	
46		"			上高地	(45.5 × 60.5)	
47		"			マッターホルン夜 (木版)	(50.5 × 36)	1925年作
48		"			マルガノ (")	(25 × 37)	"
49		"			レニヤ山 (")	(36 × 51)	"
50		"			剣山の朝 (")	(37 × 25)	1926年作
51		"			帆船夜 (")	(50.5 × 36)	"
52		"			ウディブールの宮殿	(33 × 45)	1931年作
53		"			奔流	(97 × 130)	1936年作
54	青	木	繁		秋の夜 (鉛筆淡彩)	(14.5 × 16)	1902年作
55		"			自画像 (")	(81 × 60.5)	1903年作
56		"			" (色鉛筆)	(22.5 × 15)	
57		"			蘭威弥尼 (水彩)	(15 × 10.2)	1903年作
58		"			輪転	(27.3 × 37.6)	"
59		"			海に立つ人 (水彩)	(10.3 × 15)	1901年作
60		"			丘農家	(16 × 14)	"
61		"			森の暮色	(31 × 29)	"
62		"			" (")	(33 × 24)	"
63		"			春風 (水彩)	(16.3 × 32.3)	"
64		"			風景	扇面	"
65		"			女の顔	羽子板	"
66		"			水浴 (水彩)	(14 × 25)	1904~5年作

67	青	木	繁	布 良(めら)の 海	(35 × 71)	1904~5年作
68	"	"	"	大 国 主 命	(75.5×127.5)	1905年作
69	"	"	"	光 明 皇 后	(38 × 72.5)	"
70	"	"	"	雪 景	(32.5× 23)	1906年作
71	"	"	"	わだつみのいるこの宮	(181.5× 70)	1907年作
72	"	"	"	月 下 滞 船	(41.5× 57)	1908年作
73	"	"	"	春 (水彩)	(44.5円型)	"
74	"	"	"	秋 (")	(")	"
75	坂	本	繁 二 郎	魚 売 り の 女	(117.5× 80.5)	1913年作
76	"	"	"	あ ら し の 海	(24 × 33)	1915年作
77	"	"	"	静 物	(45 × 60.5)	1918年作
78	"	"	"	少 女	(41 × 33)	1923年作
79	"	"	"	読 書 の 女	(41 × 32)	"
80	"	"	"	パ リ 郊 外	(53.5× 65.5)	"
81	"	"	"	帽 子 を 持 て る 女	(80.5× 65)	"
82	"	"	"	自 画 像	(45.5× 37.5)	1929年作
83	"	"	"	放 牧 三 馬	(79.5× 99)	1932年作
84	"	"	"	三 勇 士	(53 × 80)	1935年作
85	"	"	"	親 子 馬 (水彩)	(16 × 21.5)	
86	"	"	"	鳥 (水墨)	(38 × 30)	
87	"	"	"	馬 (")	(24 × 32)	
88	"	"	"	阿蘇五景、噴 火 口 (木版)	(25 × 36)	1948年作
89	"	"	"	" 根子嶺の朝 (")	(")	"
90	"	"	"	" 放 牧 (")	(")	"
91	"	"	"	" 波 野 の 月 (")	(")	"
92	"	"	"	" 南 郷 谷 (")	(")	"
93	石	井	柏 亭	ソ レ ン ト	(46 × 53)	1923年作
94	金	山	平 三	石 母 田 の 堤	(40 × 53)	
95	"	"	"	田 沢 の 春	(45 × 45)	
96	和	田	三 造	海	(107 × 200)	1935年作
97	"	"	"	伊 豆 の 富 士	(45 × 53)	
98	"	"	"	教会の見える 風景	(31 × 41)	
99	辻	"	永	ハ ル ビ ン の 冬	(33 × 45)	1917年作
100	"	"	"	フ ォ ン ト ネ ・ オ ・ ロ ー ズ の 春	(27 × 36.5)	1921年作
101	"	"	"	穴 道 湖 の 秋	(33.5× 45)	1952年作
102	斉	藤	与 里	秋 景	(20.5× 26.5)	
103	青	山	熊 治	男 の 像	(91 × 61.5)	
104	"	"	"	静 物	(24.5× 41)	
105	栗	原	忠 二	婦 人 群 像 (グワッシュ)	(35.5× 45.5)	
106	藤	田	嗣 治	婦 人 像 (鉛筆)	(34.5× 46.5)	1927年作
107	"	"	"	少 女 像 (")	(36 × 30)	"
108	"	"	"	二 人 の 裸 婦 (銅版)	(39 × 55)	"
109	"	"	"	婦 人 像 (墨)	(43 × 33)	1932年作
110	"	"	"	猫 (墨・淡彩)	(25 × 34)	1934年作
111	"	"	"	室 内	(38 × 46)	1943年頃
112	"	"	"	人 形 抱 く 子 供 (素描)	(42 × 51)	1948年作
113	"	"	"	裸 婦 (")	(34.5× 46.5)	1949年作
114	"	"	"	女 と 猫 (")	(40 × 50)	
115	"	"	"	婦 人 像 (")	(40.5× 32)	
116	"	"	"	猫 (銅版)	(28.5× 36)	
117	小	出	檜 重	裸 婦	(70 × 46.5)	1925年作
118	"	"	"	" (素描)	(50 × 35)	1926年作
119	安	井	曾 太 郎	水 浴 裸 婦	(128 × 193)	1914年作
120	"	"	"	玉 虫 先 生 像	(46 × 42)	1934年作
121	"	"	"	北 京 風 景 (パステル・水彩)	(19.5× 26.5)	1943年頃
122	"	"	"	レ モ ン と メ ロ ン	(38 × 45.5)	1955年作

123	安	井	曾	太	郎	画	室(木版)	(40 × 28)	
124		"				和装婦人	(")	(40 × 28)	
125		"				洋装婦人	(")	(40 × 28)	
126		"				静物	(")	(28 × 40)	
127		"				蓄音器	(")	(40 × 28)	
128		"				外房風景	(")	(28 × 40)	
129		"				魚貝静物	(")	(28 × 40)	
130		"				秋景	(")	(28 × 40)	
131		"				奈良にて	(")	(28 × 40)	
132	遠	山	五	郎		婦人読書図		(80 × 65)	1922年作
133	梅	原	龍	三	郎	静物(茄子と南瓜)		(21 × 34)	1951年作
134	片	多	徳	郎		芙容		(45.5 × 37.5)	1924年作
135	坂	田	一	祐		エスキース		(33 × 23)	
136	平	賀	亀			アペリチフの時間		(100 × 81)	1928年作
137		"				古い巴里の街角		(120 × 144)	1954年作
138		"				サン・ポール・ド・レオン		(60 × 73.5)	1959年作
139	牧	野	虎	雄		けし		(50 × 60.5)	
140	長	谷	利	行		動物園風景		(45 × 53)	
141		"				裸婦		(53 × 45.5)	1938年作
142	須	田	国	太	郎	樽原風景		(80 × 65.5)	1955年作
143	長	谷	川	潔		一作		(28 × 21)	
144	川	口	軌	外		品	(石版)	(49.5 × 36.5)	
145	児	島	善	三	郎	トレド風景		(50 × 100)	1925年頃
146		"				風景(水彩)		(40 × 59)	1951年作
147		"				海芋ときりん草		(91 × 73)	1954年作
148	青	山	義	雄		南仏アルプス遠望		(52 × 45.5)	1925年作
149	伊	原	宇	三	郎	アルル風景		(55 × 45.5)	1925年作
150	北	川	民	次		女	(石版)	(56 × 42)	
151	林		倭	衛		フランス風景		(52 × 45)	
152		"				サント・ヴィクトワール山		(32 × 41)	
153	古	賀	春	江		誕生		(91 × 116.8)	
154		"				海水浴の女達		(91 × 116.8)	1923年作
155		"				海女		(116.8 × 91)	"
156		"				鳥籠		(111 × 145.5)	1929年作
157		"				素朴な月夜		(116.8 × 91)	"
158		"				單純な哀話		(116.8 × 91)	1930年作
159		"				感傷の静脈		(116.8 × 91)	1931年作
160		"				少年		(116.8 × 91)	
161		"				敵しき伝		(111 × 145.5)	1931年作
162	佐	伯	祐	三		靴屋の店		(72.5 × 59)	1925年作
163		"				休息		(59.5 × 71.5)	1925年頃
164	田	崎	広	助		風景		(50 × 61)	
165		西	利	雄		"		(36 × 51)	
166	中	田	重	雄		キオシ		(24.5 × 41)	
167	宮	"				ノートルダム	(石版)	(52.5 × 35.5)	
168	高	田	力	蔵		エトルタの断崖		(53 × 65)	1939年作
169	荻	須	高	徳		プロヴァンのフォンテヌ広場		(50 × 61)	
170		"				角の酒場		(60 × 72.5)	
171		"				パリス風景	(水彩)	(42 × 31)	
172	猪	熊	弦	一	郎	樹と山		(66 × 81.5)	1945年作
173		"				犬		(46 × 63)	
174		"				と	猫	(44 × 60)	
175		"				作	品	(55 × 37.5)	
176		"				猫と	女(石版)	(40 × 55.5)	
177	山	口	長	男		累	形	(91 × 91)	1958年作
178	小	磯	良	平		二人の少女	(石版)	(54.5 × 41)	

179	荒海	井原	竜喜	男助	廃馬	園	(39 × 49)	
180	老	原	之		と	人(石版)	(54 × 36)	
181	宮	本	三	郎	二人の裸婦	(〃)	(54 × 38)	
182	棟	方	志	功	工楽両妃の柵	(木版)	(65 × 49)	1960年作
183	三	岸	節	子	カーニユ・シュールメール		(55 × 46)	
184	益	田	義	信	鳥	(石版)	(54 × 35.5)	
185	村	井	正	誠	作	品(〃)	(54 × 38)	
186	山	口		薫	〃	(〃)	(38 × 55)	
187	脇	田		和	鳥を飼う人	(50 × 61)		1958年作
188	〃	〃			鳥と子供	(石版)	(37 × 50.5)	
189	川	端		実	作	品B	(132 × 182)	1964年作
190	杉	全		直	きつこ	う	(228 × 182)	1961年作
191	駒	井	哲	郎	果実の概念	(銅版)	(26.5 × 36)	1957年作
192	〃	〃			果実	(〃)	(28.5 × 36)	〃
193	〃	〃			作	品(〃)	(36 × 27)	〃
194	〃	〃			〃	(〃)	(26 × 36)	1958年作
195	〃	〃			鳥と果実	(〃)	(31 × 42)	1959年作
196	近	藤	弘	明	寂	光	(162 × 212)	1965年作

〔彫刻作品〕

1	山	崎	朝	雲	猪	(ブロンズ)	(21 × 30)	
2	戸	張	孤	雁	裸婦	(〃)	(24 × 13.5)	
3	藤	井	浩	祐	踊る崔承喜	(〃)	(30.5 × 13)	1942頃作
4	〃	〃	〃	〃	坐裸婦	(〃)	(14 × 15)	〃
5	〃	〃	〃	〃	裸婦	(〃)	(17 × 30.5)	〃
6	藤	川	勇	造	臥裸婦	(〃)	(19 × 32)	1930年作
7	北	村	西	望	昇る	(〃)	(47 × 40)	
8	長	谷	川	榮	月明の舞	(〃)	(41.5 × 26)	
9	山	木	豊	市	若い女(乾漆)	(165 × 58)		1956年作

〔模写作品〕

1	ボン	バイ	壁画	ローマ時代(前1世紀―後1世紀)	藤	島	武	二	模写
2	〃	〃	〃	〃	〃	〃	〃	〃	〃
3	キリストの洗礼	壁画部分	フランチェスカ						
4	聖家	族	ティツィアーノ		島	村	三七雄	〃	〃
5	インファンタ・マルガリータ	肖像	ベラスケス		山	下	新太郎	〃	〃
6	マリアナ女王		〃		〃	〃	〃	〃	〃
7	カステル・ガンドルフォの思い出		コロ	ー	和	田	英作	〃	〃
8	モルトフォンテースの回想		〃		鱸	利彦	〃	〃	〃
9	ムーラン・ド・ラ・ギャレット		ルノ	アー	ル	島	村	三七雄	〃
10	水浴後の休息		〃		勝	岡	田	武雄	〃
11	アルルカン		ビ	カ	ソ	岩	佐	新	〃

〔外国作品〕

1	ミ	レ	ー	農夫	大像	(素描)		
2	ジョ	ー	ジ・スミ	婦人				1866年作
3	シ	ス	レ	サン・マメスのラ・クロア・ブランシュ				1884年作
4	〃	〃	〃	レディースコープ(ウェールズ)				1897年作
5	セ	ザ	ン	凭れる裸体	(素描)			1861~5年作
6	モ	ー	ス	セー	ス	河		
7	ロ	ダ	ン	裸婦	(素描)			
8	〃	〃	〃	〃	〃	〃		
9	ル	ノ	アー	青帽子の女				1918年作
10	〃	〃	〃	裸婦素描				

11	リーベルマン	イタリアの少女	1878年作
12	ルクレル	風景	
13	ビゴ	日本の女	1887年作
14	ブルデール	踊るイサドラ・ダンカン 6点 (ペン素描)	
15	マルヴァル	花	
16	ブルリュック	船	
17	ベルナール	ポントヴェンにて (水彩)	1888年作
18	マチス	リュリュと犬 (素描)	1931年作
19	モーリス・ドニ	バッカナル	1920年作
20	デスパニヤ	花	
21	ラプランド	横たわる女	
22	ヴラマク	風景	(水彩)
23	デュフ	ヨットのあゝる港	
24	ピカソ	二人の裸婦 (銅版)	
25	〃	コンボジション (合羽板)	
26	ブラック	金魚鉢 (銅版)	
27	〃	料理台 (石版)	1942年作
28	〃	鳶 (〃)	
29	ユトリロン	ムーラン・ド・ラ・ギャレット (パステル)	1933年作
30	ローランサン	手鏡を持つ女	
31	マリニ	二頭の馬と人 (石版)	
32	〃	馬と人 (〃)	1956年作
33	〃	二人の騎士 (〃)	〃
34	テレシコヴィッチ	緑蔭 (〃)	
35	クラヴエ	鳥籠を持つ女 (〃)	
36	〃	王 (〃)	1957年作
37	モンタネ	ブラタナス (素描)	
38	フロイドラ	静物	1950年作
39	ロジュラン	アムステルダム風景	1951年作
40	アレシンスキー	田園の一隅	〃
41	〃	木の根	1954年作
42	トーマス・ジョージ	夜の映像 (水彩)	1957年作
43	ヴァン・ド・レー	化粧する女	

〔陶器・土器〕

1	ギリシヤ	黒絵キュリックス (シレーストメナード図) (7.2×20.4)	紀元前 6～5世紀
2	〃	黒絵レキュトス (ディオニソスとメナード図) (19.5×7)	〃
3	〃	赤絵オイノコエ (三人男子図) (16.7×11)	紀元前 5～4世紀
4	〃	赤絵レキュトス (酒宴の図) (23×11.5)	紀元前 4世紀
5	〃	アムフオーラ 一対 (29×19)	
6	〃	手提げ壺 (38.2×11.5)	
7	ペルシア (ラジェス)	白地黒絵花文銀化深鉢 (11.5×21.5)	13世紀
8	シリヤ (ラッカ)	トルコワス釉黒絵平鉢 (7.5×26)	〃
9	エジプト (フオスタット)	青釉レリーフクーフィック文字入深鉢 (22.2×8.5)	〃
10	スペイン	タラペラパズルジャグ (20.4×11.5)	18世紀
11	インカ以前	壺 (17.3×12.2)	14～15世紀
12	〃	〃 (15×11)	〃
13	〃	鉢 (5×13)	〃
14	〃	〃 (6.4×11)	〃
15	〃	〃 (6.8×12)	〃
16	〃	〃 (7×12)	〃
17	〃	耳付小壺 (13×10)	〃
18	〃	〃 (9.5×9)	〃
19	〃	〃 (9.5×11.5)	〃
20	〃	人像小壺 (12.5×11)	〃

大原コレクション

近代日本の洋画名作展

附西洋巨匠の版画・デッサン

四月二十二日—五月二十二日

中央 大原美術館長 藤田慎一郎氏
右 西日本新聞社長 野口義夫氏
左 久留米市長 井上義人氏

会場風景

会場風景

大原コレクション陳列作品より

岸田 劉 生 「静 物」

坂本 繁 二 郎 「黄 馬」

小 出 檜 重 「Nの家族」

講演中の今泉篤男氏（5月3日）

梅 原 龍 三 郎 「竹窓裸婦」

安井曾太郎 「外房風景」

青
木

繁
「享
楽」

マ テ ス 「混血の女」

ム シ ク 「マドンナ」

〔銀賞〕「もうひとつの誕生」 吉田 克二

審査中の向って左より 嘉門安雄氏 岸田 勉氏 谷口鉄雄氏

〔金賞〕「性の次元遊泳」 富士岡れい

出品者座談会

第十回
西日本洋画
新人秀作展

6月17日—7月9日

来館した楠谷繁雄氏（向って右）
七月二十四日

講習会場にて

第七回夏季洋画講習会

八月二十三日—二十六日

東京五島美

9月15日一

国宝源氏物語絵巻（鈴虫二）

鈴虫の段詞書

国宝紫式部日記絵詞

会場風景

展 宝 名 館 術

— 10 月 15 日

二
月
堂
焼
經



右より重文明赤絵金欄手透彫仙蓋瓶
赤絵金欄手水注

右より一休宗純墨蹟
重美芦屋獅子牡丹釜
夢窓国師墨蹟

重文古伊賀水指
銘破袋

美術館階下ギャラリーにて

明治をしのぶ

筑後の文明開化展

七月十五日―八月六日



国立近代美術館巡回展
現代写真の十人展

一月二日―十五日



久留米市総合美術展

十月二十三日―三十日

筑後地区高校美術展

十一月十九日―二十六日



大原コレクション

近代日本の洋画名作展

4月22日—5月21日

大原美術館、西日本新聞社、当館共催

大原美術館の近代日本の洋画及び西洋デッサン、版画の名品多数を移動、
入場者数40,174人

〔日本洋画の作品〕

(番号)	(作者)	(画題)	(寸法cm)	(制作年)	(種別)
1	岡田三郎助 (1869~1939)	イタリアの少女	71.0×52.0	1901	油彩
2	満谷国四郎 (1874~1936)	自画像	57.5×42.5	1904	〃
3	〃	小憩	89.5×115.5	1928	〃
4	〃	早春の庭	91.0×116.0	1931	〃
5	〃	緋毛氈	113.0×154.0	1932	〃
6	青木繁 (1882~1911)	男顔	81.0×61.0	1903	〃
7	〃	享楽	33.0×48.0	1903~4	〃
8	児島虎次郎 (1881~1929)	里の水車	87.0×141.0	1906	〃
9	〃	ベコニアの畠	91.0×118.0	1910	〃
10	〃	自画像	56.5×44.5	1915頃	〃
11	〃	アルハンブラ宮殿	68.5×56.5	1919	〃
12	〃	スウェーデンの乙女	59.0×48.5	1923	〃
13	小出楠重 (1887~1931)	Nの家族	78.0×90.5	1919	〃
14	〃	支那寝台の裸婦	90.0×116.0	1930	〃
15	中村彝 (1888~1924)	頭蓋骨を持てる自画像	101.0×71.0	1923	〃
16	岸田劉生 (1891~1929)	裸婦	44.0×59.0	1913	〃
17	〃	画家の妻	52.0×39.0	1915	〃
18	〃	村娘の図	38.0×27.5	1919	〃
19	〃	静物	36.5×44.0	1920	〃
20	〃	童女舞姿	91.0×53.0	1924	〃
21	万鉄五郎 (1885~1927)	雲のある自画像	59.5×49.0	1912	〃
22	〃	習作	44.5×32.5	1913	〃
23	関根正二 (1899~1919)	信仰の悲しみ	73.0×100.0	1918	〃
24	前田寛治 (1896~1930)	二人の労働者	144.0×110.5	1923	〃
25	〃	靴屋	115.0×79.0	1924	〃
26	〃	赤い風景	44.0×59.0	1925	〃
27	山本鼎 (1882~1946)	サニヤ	79.0×59.5	1917	〃
28	古賀春江 (1895~1933)	深海の情景	129.0×161.0	1933	〃
29	松本竣介 (1912~1948)	都会の情景	119.0×153.0	1940	〃
30	安井曾太郎 (1888~1955)	外房風景	71.0×203.5	1931	〃
31	〃	孫	91.0×72.0	1950	〃
32	〃	大内兵衛像	53.5×45.0	1950	〃
33	〃	画室にて	116.0×89.0	1951	〃
34	〃	葡萄園	44.5×54.0	1952~3	〃
35	須田国太郎 (1891~1961)	浜陽 (室戸)	89.5×115.5	1949	〃
36	熊谷守一 (1880~)	〃	49.5×60.5	1928	〃
37	坂本繁二郎 (1882~)	髪洗い	81.0×61.0	1917	〃
38	〃	黄馬	44.0×58.5	1930	〃
39	梅原竜三郎 (1888~)	竹窓裸婦	89.0×71.0	1935	〃
40	〃	裸婦扇	81.0×61.0	1938	〃

41	梅原龍三郎 (1888~)	紫禁城	115.0×90.0	1940	〃
42	〃	朝陽	116.0×91.0	1945~7	デトランプ
43	児島善三郎 (1893~1962)	少女像	79.5×58.5	1928	油彩
44	中川一政 (1893~)	少年像	71.5×59.5	1942	〃
45	〃	福浦より見た湯ヶ島の風景	89.5×115.5	1965	〃
46	川口軌外 (1892~1966)	鸚鵡と少女	114.0×89.0	1935	〃
47	林武 (1896~)	梳ずる女	78.5×59.0	1949	〃
48	鳥海青児 (1902~)	川沿いの家	71.5×59.5	1954	〃
49	坂田一男 (1889~1956)	静物	44.0×36.5	1934	〃

大原コレクション 西洋巨匠のデッサン・版画作品

(番号)	(作者)	(画題)	(種別)	(寸法cm)	(制作年)
1	セザンヌ (1839~1906)	男の習作	デッサン	43.0×29.0	
2	ルノアール (1841~1919)	ロダンの肖像	石版	53.0×46.5	
3	ボナール (1867~1947)	男子像	エッチング	27.0×21.0	
4	マチス (1869~1954)	女の戦	デッサン	65.5×50.0	1935
5	〃	混血の女	〃	52.5×40.0	1944
6	〃	腕つく東洋の女	〃	52.0×42.0	1944
7	〃	マルチニックの女	〃	52.5×40.0	1947
8	ルオー (1871~1958)	少女像	石版	33.5×24.5	
9	〃	聖書より	〃	35.5×25.0	
10	〃	ピエロ	〃	34.5×25.0	
11	ピカソ (1881~)	貧しい食事	〃	45.5×37.5	1904
12	〃	フランコの夢と嘘(2枚1組)	〃	34.0×43.4	1937
13	〃	黒い顔	〃	64.0×49.0	1948
14	〃	牛の頭	〃	64.0×49.0	1948
15	〃	腕かけ椅子の女	〃	39.5×31.5	1949
16	ブラック (1882~1958)	エリクス	〃	43.5×30.5	1946
17	ドラック (1880~1954)	裸婦	デッサン	64.5×50.5	1921
18	レジエ (1881~1955)	踊子	石版	64.5×49.5	1953
19	ムンク (1863~1944)	マドンナ	〃	60.5×44.5	1895
20	〃	〃	木版	45.5×39.5	
21	〃	病める乙女	銅版	36.3×27.0	1894
22	〃	妖婦	石版	38.5×56.0	1895
23	〃	自画像	〃	46.0×32.3	1895
24	〃	クリスティアニアボエム	銅版	20.5×28.5	1895
25	〃	アッシェの像	〃	24.7×17.5	1895
26	〃	ストリントベルグの像	石版	50.5×36.0	1896
27	〃	壺	〃	46.0×26.5	1896
28	〃	女の三段階	〃	46.0×59.0	1899
29	〃	女の半身像	銅版	23.5×17.0	1904
30	〃	亡くなった母	〃	32.0×48.5	
31	ブルデル (1861~1929)	イサドラ・ダンカン	ガッシュ	27.0×21.0	
32	〃	〃	〃	27.0×21.0	
33	〃	裸婦	デッサン	20.0×30.5	
34	マネシエ (1911~)	火焔	石版	52.5×38.0	1957
35	ハイボア (1924~)	Car Mischme Mens	銅版	60.0×90.5	1964
36	コッテ (1863~1925)	セゴヴィア風景	〃	36.5×96.0	
37	〃	海の犠牲	〃	52.0×66.5	
38	〃	聖ジャンの祭火	〃	51.5×68.5	
39	〃	ボン・タン・ロワイヤン	〃	47.5×64.0	
40	〃	月光を浴びる舟	〃	40.0×50.0	

第 10 回 西日本洋画新人秀作展

6月17日—7月9日

1966年度西日本各地（九州、山口県）で開催された十公募展の上位入選作品47点を陳列、
当館運営委員嘉門安雄、谷口鉄雄、岸田勉三審査員により金、銀、銅賞を決定。

〔大 分 県 美 術 展〕

1 歌 う も の	文 部 大 臣 賞	150	馬 木 一 成
2 廃 船	別 府 市 長 賞	80	日 名 子 金 一 郎
3 絵 画 ・ 蒼 (跡)	日 田 市 長 賞	100	川 野 晶 之
4 森 大 丈	臼 杵 市 長 賞	70	森 大 丈
5 カンブリアの化石	中 津 市 長 賞	80	山 崎 哲 一 郎

〔熊 日 総 合 美 術 展〕

6 チ ョ ウ	熊 本 日 々 新 聞 社 賞	100	木 村 豊 洋
7 檻 中 の 七 面 鳥	熊 本 県 知 事 賞	100	赤 星 宣 利 ④
8 魚 の ある 静 物	熊 本 市 長 賞	50	広 吉 研 介
9 煩 悶	熊 日 社 長 賞	100	小 山 桂 一 ③
10 集	熊 本 放 送 賞	60	松 下 博

〔佐 賀 県 美 術 展〕

11 待 つ	文 部 大 臣 奨 励 賞 佐 賀 県 文 化 館 賞	100	本 村 忠 弘 ⑨
12 習 作	佐 賀 県 議 会 議 長 賞	100	平 川 伸 一
13 丘	朝 日 新 聞 社 賞	100	下 平 武 敏 ⑨
14 宿 命 か	毎 日 新 聞 社 賞	100	松 田 綾 一
15 仮 面 II	西 日 本 新 聞 社 賞	100	西 牟 田 湧 平

〔西 部 女 性 美 術 展〕

金賞 16 性 の 次 元 遊 泳	十 周 年 記 念 賞	100	富 士 岡 れ い ⑨
17 寓 意	朝 日 新 聞 社 金 賞	80	下 川 裕 子 ⑥
18 萌 芽	" 銀 賞	100	青 柳 栄 生 子
19 枯 華 しょう象	" 銀 賞	80	古 賀 恵 美 子
20 虚 白 な 降 誕	" 銅 賞	100	黒 田 純 子

〔長 崎 県 美 術 展〕

21 村	長 崎 県 知 事 賞	100	馬 場 一 郎
22 鳥 も つ 女	長 崎 県 美 術 協 会 賞	100	加 野 尚 志
23 九 月	長 崎 市 長 賞	30	倉 本 隆 子
24 明 治 の 建 物	佐 世 保 市 美 術 振 興 会 賞	25	村 井 喜 次
25 鎧 を つ け た K	西 日 本 新 聞 社 賞	60	水 本 帆

〔福岡県美術展〕

26	女のポーズ	福岡県知事賞	80	千原 稔	
27	海 辺	福岡県議会議長賞	50	側 島 真智子	
28	鱗 ー B	福岡県美術協会賞	80	滝 石 竜 国	
29	酒 造 場 I	朝 日 新 聞 社 賞	50	荻 田 英 則	
30	納 屋 の 壁	福岡市教育委員会賞	60	田 代 弘 子	⑨

〔南日本美術展〕

31	復 活	鹿児島市長賞	160	白 沢 景 則	
32	湖 へ の 森	鹿児島市教育委員会賞	100	児 玉 幸 子	
33	窓 辺	奨 励 賞	100	二 石 綱 夫	

〔第4回朝日油絵コンクール〕

銅賞	34	女 人	朝 日 金 賞	60	尾 崎 正 義	
銀賞	35	もうひとつの誕生	長崎県立美術博物館賞	100	吉 田 克 二	②
銅賞	36	骸 骨	朝 日 準 賞	120	田 中 憲 一	⑦
	37	廃 船	"	60	日 名 子 金 一 郎	

〔宮崎県美術展〕

38	町の子村の子	文 部 大 臣 賞	100	川 辺 忠 光		⑨
39	魚 碑	宮崎日々美術賞	50	石 井 秀 隣	①	⑦⑧
40	風 景	宮崎県知事賞	100	杉 下 昭 明		⑦
41	投 影 (2)	宮崎県議会議長賞	80	池 田 昭 圭		
42	角	宮 崎 市 長 賞	80	辻 野 精 一	⑤	⑨

〔山口県美術展〕

銅賞	43	新 月 に	文部大臣奨励賞山口県知事賞	100	山 本 文 彦		⑨
	44	と ぶ 人	山口県議会議長賞	100	金 森 修		
	45	ム シ	山口県教育委員会賞	40	磯 部 卯美男		⑧
	46	風 媒 花	"	100	田 中 勉		
	47	蝕 化	徳山市議会議長賞	100	藤 井 成 之		

①…第1回展出品

②…第2回展出品

③…第3回展出品

④…第4回展出品

⑤…第5回展出品

⑥…第6回展出品

⑦…第7回展出品

⑧…第8回展出品

⑨…第9回展出品

東京・五島美術館名宝展

9月15日—10月15日

五島美術館、日本経済新聞社、当館共催

五島美術館より国宝、重文の名品多数を移動、入場者12,961人

〔絵 画〕

日 本 絵 画

1	麻 布 山 水 図	1幅	奈 良	
2	過 去 現 在 因 果 経 断 簡	1幅	"	
3	源 氏 物 語 絵 卷 (鈴虫の段絵・詞各1面)	2面	平 安	国宝
4	親 普 賢 経 冊 子	1冊	"	重文
5	紫 式 部 日 記 絵 詞 (絵・詞各1面)	2面	鎌 倉	国宝
6	佐 竹 本 歌 仙 (清原元輔)	1幅	"	重文
7	上 曼 本 歌 仙 (紀貫之)	1幅	"	重文
8	尹 大 納 言 絵 詞	1幅	"	重美
9	前 九 年 合 戦 絵 詞	1幅	"	重文
10	駿 牛 図	1幅	"	重文
11	地 獄 草 紙 断 簡	1幅	"	
12	北 野 天 神 緑 起 絵 卷断簡	3幅	"	重文
13	寒 山 図 (霊彩筆)	1幅	"	重文
14	雪 嶺 斎 図 (偃可筆)	1幅	室 町	重美
15	業 平 東 下 り 図 (伝宗達筆)	1幅	江 戸	
16	团 扇 竜 田 川 図 (光琳筆)	1幅	"	
17	光 悦 色 紙 帖	1冊	"	

中 国 絵 画

18	六 祖 挟 担 図 (直翁筆)	1幅	宋	国宝
19	梅 花 小 窩 図 (伝馬麟筆)	1幅		重文

〔書 蹟〕

写 経 巻

20	紫紙金字華嚴経卷 第六十四	1卷	奈 良	重文
21	法 華 経 卷 第 五 (藤南家経)	1卷	"	重文
22	十誦律第三誦卷 第十七 (称徳天皇勅願経)	1卷	"	重文
23	紺紙銀字華嚴経卷第五十 (二月堂焼経)	1卷	"	
24	紺紙金銀交書法華経卷 第二 (伝道風筆)	1卷	平 安	重文
25	法 華 経 序 品 (久能寺経)	1卷	"	重文
26	法 師 功 徳 品 (久能寺経)	1卷	"	重文
27	一 字 宝 塔 法 華 経 (戸隠切)	1幅	"	
28	蝶鳥下絵法華経卷 第四	1幅	"	
29	紺 紙 金 字 阿 弥 陀 経 (平忠盛筆)	1卷	平 安	重文
30	装 飾 法 華 経 陀 羅 尼 品	1卷	鎌 倉	重文
31	過 去 現 在 因 果 経	1卷	"	重文

古 筆・歌 切

32	高	野	切	第 I 種	(伝貫之筆)	1幅	平 安	重文
33	高	野	切	第 II 種	(伝貫之筆)	1幅	"	
34	継		色	紙	(伝道風筆)	1幅	"	重文
35	寸	松	庵	色	紙	1幅	"	
36	升		色	紙	(伝行成筆)	1幅	"	
37	藍	紙	木	万 葉 集	切	1幅	"	
38	烏		丸		切	1幅	"	
39	戌		辰		切	1幅	"	
40	元	曆	校	木 万 葉 集	切	1幅	"	
41	住		吉		切	1幅	"	
42	梅		尾		切	1幅	"	重美
43	石		山		切	1幅	"	
44	松		額		切	1幅	"	
45	熊	野	懐	紙	(後鳥羽院宸翰)	1幅	鎌 倉	重文

墨

蹟

46	無	学	祖	元		1幅	"	重文
47	大	燈	国	師		1幅	"	重文
48	兀	庵	晋	寧		1幅	"	
49	夢	窓	国	師		1幅	南 北 朝	
50	一	休	宗	純		1幅	室 町	
51	仏	鑑	禅	師		1幅	南 宋	重文
52	虚	堂	智	愚		1幅	"	重文
53	古	林	清	茂		1幅	元	国宝
54	即	休	契	了		1幅	"	重文
55	楚	石	梵	琦		1幅	"	重文
56	南	浦	紹	明		1幅		重文

〔工 芸〕

日 本 陶 磁

57	古	伊	賀	耳	付	花	生	1点	
58	古	備	前	耳	付	花	生	1点	
59	黄	瀬	戸	立	鼓	花	生	1点	(銘ひろい子)
60	古	伊	賀	水	指			1点	(銘破れ袋)
61	青	磁	鉄	鉢	水	指		1点	
62	鼠		志	野	鉢			1点	
63	朝	鮮	三	鳥	花	文	鉢	1点	
64	鼠		志	野	茶	碗		1点	(銘峯紅葉)
65	伯		庵	茶	碗			1点	(銘冬木)
66	光	悦	黒	楽	茶	碗		1点	(銘七里)
67	井		戸	茶	碗			1点	(銘美濃)
68	粉	吹	片	口	茶	碗		1点	(銘呉竹)
69	釘	彫	伊	羅	保	茶	碗	1点	(銘苔清水)
70	柿		の	帯	茶	碗		1点	(銘青柿)
71	熊		川	茶	碗			1点	(銘千才)

72	長次郎赤楽茶碗	(銘湖月)	1点		
73	のんこう黒楽茶碗	(銘三番叟)	1点		
74	赤志野茶碗	(銘梅ヶ香)	1点		
中国陶磁					
75	灰釉刻文獸耳壺		1点	漢	
76	藍緑彩万年壺		1点	唐	
77	三彩鍍	(ふく)	1点	"	
78	白地黒花草文四耳壺		1点	元明	
79	染付宿禽図大壺		1点	明	
80	法花楼閣人物図大壺		1点	"	
81	青磁鉢	(越州窯)	1点	六朝	
82	赤絵金彩花鳥文鉢	(呉須赤絵)	1点	明	
83	月白釉水盤	(均窯)	1点	宋	
84	白磁水注		1点	唐	
85	白磁水注		1点	晚唐	
86	青白磁蓮瓣文水注		1点	宋	
87	赤絵金欄手水注		1点	明	
88	緑釉牡丹文鳳首瓶		1点	遼明	
89	青磁共蓋瓶	(竜泉窯)	1点	明	
90	赤絵金欄手透彫仙戯瓶		1点	"	重文
91	赤絵金欄手寿字大瓶		1点	"	
92	白地黒搔落牡丹文瓶	(磁州窯)	1点	宋	
93	緑釉黒花牡丹文瓶	(磁州窯)	1点	"	
94	砧青磁鳳凰耳花生	(竜泉窯)	1点	"	重文
95	青磁鏝花生		1点		
96	木葉天目茶碗		1点	南宋	重美
茶器					
97	芦屋獅子牡丹地文釜		1点		重美
98	安国寺肩衝茶入		1点		
99	利休円座肩衝茶入		1点		
100	本能寺文琳茶入		1点		
101	名物珠光作笹の葉茶杓		1点		
102	紹鳴作茶杓		1点		
103	利休作裏張茶杓		1点		
104	織部作茶杓		1点		
105	遠州共筒茶杓	(銘清見関)	1点		
106	沢庵作一重切花入香竹		1点		

講 演 会

5月3日	「大原コレクション近代洋画の名作について」	今 泉 篤 男 氏
9月24日	「五島美術館にみる中国の書画」	谷 口 鉄 雄 氏
10月1日	「五島美術館にみる日本絵画」	岸 田 勉 氏

講 習 会

8月23日～26日（4日間）

第 7 回 夏 季 洋 画 講 習 会

階下ギャラリー展覧会

4月15日～4月16日	全 国 書 道 展 覧 会	書 道	文化書道九州連合会
5月2日～5月11日	西 部 写 真 サ ロ ン 展	写 真	朝 日 新 聞 社
5月17日～5月28日	西 部 水 彩 画 協 会 展	水 彩	西 部 水 彩 画 協 会
6月8日～6月11日	函 の 衛 生 週 間 ポ ス タ ー 展	児 童 画	久 留 米 市 役 所
6月19日～7月2日	九学学連筑後支部春季撮影会発表展	写 真	九学学連筑後支部
7月15日～7月31日	明治をしのぶ「筑後の文明開化展」	考 古	石 橋 文 化 セ ン タ ー
8月26日～8月31日	第 7 回 洋画講習会作品展示会	洋 画	石 橋 美 術 館
10月2日～10月10日	大 石 亀 次 郎 個 展	日 本 画	大 石 亀 次 郎 顕 彰 会
10月6日～10月11日	第7回観光久留米毎日学童スケッチ展	児 童 画	毎 日 新 聞 社
10月23日～10月30日	久 留 米 市 総 合 美 術 展	洋画・日本画・工芸	久 留 米 連 合 文 化 会
11月1日～11月6日	九 竜 書 道 展	書 道	九 竜 書 道 展
11月19日～11月26日	筑後地区高校美術展	洋 画	筑後地区高校美術連盟
11月28日～12月10日	九学学連筑後支部総会発表展	写 真	久 大 商 学 部 写 真 部
12月1日～12月10日	大 和 懐 古 写 真 展	写 真	日 本 経 済 新 聞 社
12月2日～12月10日	歳末すたけあい「色紙展」		石 橋 文 化 セ ン タ ー
1月2日～1月15日	現 代 写 真 の 10 人 展	写 真	石 橋 美 術 館
1月2日～1月15日	猿 と 人 生 展		石 橋 文 化 セ ン タ ー
1月21日～1月28日	第1回 久留米勤労者美術展	洋 画	久留米勤労者美術協会
2月2日～2月3日	第 16 回 福岡県小学校児童画展	児 童 画	県 教 育 委 員 会 県小学校図画工作教育研究会
2月3日～2月18日	日 本 の 100 年 写 真 展	写 真	朝 日 新 聞 社
3月1日～3月5日	故 吉 田 茂 写 真 展	写 真	石 橋 文 化 セ ン タ ー 朝 日 新 聞 社
3月1日～3月3日	画 塾 展	洋 画	久 保 田 済 美 画 塾
3月6日～3月10日	江 南 美 術 展	洋 画	江 南 画 塾
3月15日～3月24日	「人間、戦争、生命」写 真 展	写 真	毎 日 新 聞 社 石 橋 文 化 セ ン タ ー

ISHIBASHI ART GALLERY

NONAKAMACHI, KURUME, FUKUOKA, JAPAN



久留米市 野中町 石橋文化センター

石 橋 美 術 館