

1969

石橋美術館
館報

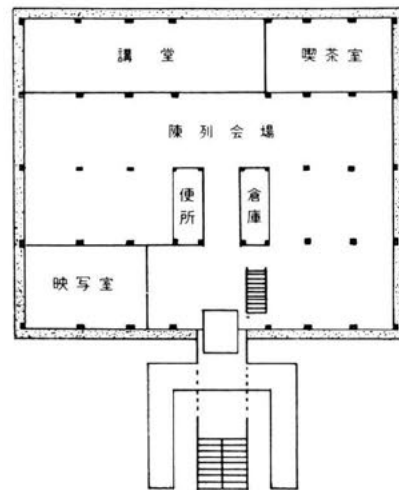
No. 13

目 次

1. 設 立 趣 旨	1
2. 位 置・設 備	1
3. 機 能・運 営	1
4. 開館時と入館料	2
5. 1968年度入場者一覧	2
6. 1968年度開催特別展覧会一覧	3
7. 1968年度平常陳列一覧	3
8. 1968年度平常陳列目録	3
9. 東京国立近代美術館特別公開展	9
10. 第11回西日本洋画新人秀作展	11
11. 高田力蔵・藤田吉香西洋名画模写展	13
12. 西洋版画三人展	14
13. 講 演 会	16
14. 講 習 会	16
15. 階下ギャラリー展覧会	16



(階 上)



(階 下)

設 立 趣 旨

石橋美術館は、石橋正二郎氏が、昭和31年4月26日、ブリヂストンタイヤ株式会社創立25周年を記念して、社会公共の福祉と文化向上のため、郷土である久留米市に寄贈された石橋文化センターの中心施設として開設されたものである。

位 置・設 備

名 称 「石橋美術館」と称し、英文では「ISHIBASHI ART GALLERY」と記す。設立者石橋正二郎氏を記念したものである。

位 置 福岡県久留米市野中町 石橋文化センター内

面 積 2,178平方米。鉄筋コンクリート二階建。

部 屋 割 **階上** 第一陳列室 第二陳列室 第三陳列室 第四陳列室 第五陳列室 中央ホール 事務室 主事室
倉庫 洗面室

階下 オープンギャラリー 講堂 映写室 喫茶室 便所 倉庫

照 明 蛍光灯 白熱灯併用

換 気 空気調節装置による換気及び冷房、除湿機を併用して湿度を調整。

機 構・運 営

本美術館は財団法人久留米文化振興会がこれを経営しその運営は運営委員会に委ねられている。機構は次の通り。

財団法人 久留米文化振興会

顧 問 石 橋 正二郎 杉 本 勝 次

理 事 長 井 上 義 人

副理事長 笠 井 半 蔵 竜 頭 文吉郎

常務理事 藤 田 英 一

理 事 秋 山 好 盛 石 橋 幸 八 牛 島 慶 二 緒 方 時 義 隈 丸 利 夫
吉 武 不 二 男 佐 藤 弥 三 郎 高 木 厳 武 田 胤 雄 近 見 敏 之
寺 崎 耕 徳 永 徳 次 郎 中 川 洋

監 事 平 島 一 弥 斎 田 勇

石 橋 美 術 館

顧 問 細 川 護 立 井 上 義 人

参 与 豊 田 勝 秋 海 老 原 喜 之 助

運 営 委 員 会

委 員 長 石 橋 幹 一 郎

委 員 団 伊 能 富 永 惣 一 谷 信 一 今 泉 篤 男 嘉 門 安 雄
河 北 倫 明 伊 原 宇 三 郎 山 田 智 三 郎 岩 佐 新 谷 口 鉄 雄
岸 田 勉

主 事 田 中 幸 夫 **学 芸 員** 山 上 隆 之 輔

開館時と入館料

開館時間 午前9時—午後5時

休館 年末12月28日より 年始1月1日まで
別に陳列替のため臨時休館がある。

入館料 (石橋文化センター入園料とも)

個 人			団 体 (30名以上)		
一 般	80円		一 般	70円	
大学・高校生	60円		大学・高校生	50円	
中学・小学生	30円		中学・小学生	20円	

保護者同伴に限り未就学児無料。尚、特別展の時には料金の変更を行なうことがある。

石橋美術館 1968年度入場者一覧

月別	開館日数	個 人			団 体			フリー パス	計	一日平均
		一 般	大 学 高校生	中 学 小学生	一 般	大 学 高校生	中 学 小学生			
4	26	6,147	1,322	725	836	1,507	1,132	416	12,085	465
5	29	7,534	1,807	800	1,614	2,265	5,951	893	20,863	719
6	28	2,671	407	186	470	28	109	272	4,143	148
7	29	2,045	356	261	247	63	308	150	3,430	118
8	31	2,905	625	895	553	30	529	125	5,662	183
9	30	2,845	305	416	864	397	1,095	193	6,115	204
10	30	2,463	460	254	1,422	629	6,165	302	11,695	390
11	29	2,769	518	263	719	252	2,395	141	7,057	243
12	27	1,108	165	141	93	268	314	67	2,156	80
1	30	1,416	313	189	195	0	66	210	2,389	80
2	28	1,389	295	168	390	151	0	56	2,449	87
3	30	2,302	417	463	356	122	200	110	3,970	132
計	347	35,594	6,990	4,761	7,759	5,712	18,264	2,935	82,015	236

1968年度開催特別展覧会一覧

展 覧 会 名 称	期 間	日 数	入 場 者 数								計	一日平均
			個 人			団 体			フ リー パ ス			
			一般	大高	中小	一般	大高	中小				
東京国立近代美術館 特別公開展	4月20日～ 5月19日	30	10,724	2,672	1,187	1,939	3,772	4,856	1,123	26,273	876	
第11回西日本洋画 新人秀作展	6月15日～ 7月7日	23	1,874	351	148	139	40	15	245	2,812	122	
ブリヂストン美術館 新収西洋版画三人展	10月10日～ 11月10日	32	2,868	540	264	1,174	479	5,337	341	11,795	369	

1968年度平常陳列一覧

期 間	日 数	入 場 者 数								計	一日平均
		個 人			団 体			フリース パス			
		一 般	大 高	中 小	一 般	大 高	中 小				
5月22日～6月12日	22	2,203	226	211	631	0	1,321	198	5,790	263	
7月10日～10月8日	91	7,912	1,281	1,594	2,222	737	3,398	424	17,568	193	
11月12日～3月31日	142	8,010	1,547	1,143	1,438	684	1,545	504	14,871	105	
計	254	18,125	3,054	2,948	4,291	1,421	6,264	1,126	38,229	151	

1968年度 平 常 陳 列 目 録

〔日 本 作 品〕

1	中 丸 精 十 郎	瀑	(107.5×70.5) cm	1890年作
2	百 武 兼 行	臥 裸 婦	(97×187)	1881年頃
3	浅 井 忠	ヴェニス風景(水彩)	(36×22)	1902年作
4	黒 田 清 輝	針 仕 事	(80×65)	1890年作
5	"	鉄 砲 百 合	(61.5×81)	1909年作
6	藤 島 武 二	天 平 の 面 影	(198.5×94)	1902年作
7	"	目 画 像	(47×32.5)	1904～5年作
8	"	ヴェルサイユ風景	(73×91)	1906～7年作
9	"	ネ ミ 湖	(26.5×35)	1908年作
10	"	池	(31×26)	1908～9年作

11	藤	島	武	二	ヴァイラ・デステの池	(24 × 33)	1908~9年作
12	"	"	"	"	噴水のある池	(24 × 33)	"
13	"	"	"	"	池畔の女	(30 × 31)	"
14	"	"	"	"	糸杉	(33 × 24)	"
15	"	"	"	"	唐様三部作	(79 × 138.5)	1912年作
16	"	"	"	"	五剣山の日の出	(53 × 73.5)	1932年作
17	"	"	"	"	奈良風景	(54 × 46)	1934年作
18	"	"	"	"	琉球の女 (パステル)	(36 × 29)	1936年作
19	"	"	"	"	蒙古の日の出	(42 × 55)	1937年作
20	岡	田	三郎	助	臥裸婦	(45 × 91.5)	1900年作
21	"	"	"	"	ばらの少女	(119 × 79)	1901年作
22	"	"	"	"	髪梳く女	(60 × 46)	1915年作
23	"	"	"	"	水浴の前	(200 × 76)	1916年作
24	白	滝	幾之助		炬端	(38.5 × 45)	
25	満	谷	国四郎		坐婦	(65 × 54.5)	1913年作
26	"	"	"	"	ブルターニュ風景	(46 × 55.5)	"
27	"	"	"	"	蕉山	(45.5 × 53)	1924年作
28	"	"	"	"	裸婦	(53 × 45.5)	1925年作
29	"	"	"	"	裸婦	(72 × 60)	"
30	"	"	"	"	脱衣	(64 × 31)	1926年作
31	"	"	"	"	ばら (絶筆)	(37.9 × 45.5)	1936年作
32	中	沢	弘	光	「思い出」下図	(69 × 35)	1909年作
33	"	"	"	"	コロンボ (水彩)	(25 × 35)	1921年作
34	"	"	"	"	ベロギー (")	(25 × 34)	"
35	"	"	"	"	ピサ (")	(24 × 31)	1921年作
36	"	"	"	"	ナポリ (")	(25 × 34)	"
37	"	"	"	"	ミラーノ (")	(24 × 19)	1921年作
38	"	"	"	"	ローマ (")	(24 × 19)	"
39	"	"	"	"	ヴエニス (")	(24 × 19)	"
40	"	"	"	"	ヴエニス (")	(37 × 28)	1922年作
41	和	田	英	作	読書	(73 × 53.5)	1902年作
42	"	"	"	"	チューリップ	(80 × 65)	1927年作
43	"	"	"	"	早春・(富士)	(53 × 65)	1939年作
44	石	川	寅	治博	農事忙	(91 × 117)	1947年作
45	吉	田	"	"	風景	(33 × 45)	
46	"	"	"	"	上高地	(45.5 × 60.5)	
47	"	"	"	"	マッターホルン夜 (木版)	(50.5 × 36)	1925年作
48	"	"	"	"	ルガノ (")	(25 × 37)	"
49	"	"	"	"	レニヤ山 (")	(36 × 51)	"
50	"	"	"	"	剣山の朝 (")	(37 × 25)	1926年作
51	"	"	"	"	帆船夜 (")	(50.5 × 36)	"
52	"	"	"	"	ウダイプールの宮殿	(33 × 45)	1931年作
53	"	"	"	"	奔流	(97 × 130)	1936年作
54	青	木	繁		秋の夜 (鉛筆淡彩)	(14.5 × 16)	1902年作
55	"	"	"	"	目画像	(81 × 60.5)	1903年作
56	"	"	"	"	" (色鉛筆)	(22.5 × 15)	
57	"	"	"	"	闇威弥尼 (水彩)	(15 × 10.2)	1903年作
58	"	"	"	"	輪転	(27.3 × 37.6)	"
59	"	"	"	"	海に	(10.3 × 15)	1904年作
60	"	"	"	"	丘に立つ人	(16 × 14)	"
61	"	"	"	"	農人家	(31 × 29)	"
62	"	"	"	"	森の暮色	(33 × 24)	"
63	"	"	"	"	春風 (水彩)	(16.3 × 32.3)	"
64	"	"	"	"	風景	扇面	"
65	"	"	"	"	女の顔	羽子板	"
66	"	"	"	"	水浴 (水彩)	(14 × 25)	1904~5年作

67	青	木	繁	布良(めら)の海	(35 × 71)	1904~5年作
68	"	"	"	大 国 主 命	(75.5×127.5)	1905年作
69	"	"	"	光 明 皇 后	(38 × 72.5)	"
70	"	"	"	雪	(32.5× 23)	1906年作
71	"	"	"	わだつみのいるこの宮	(181.5× 70)	1907年作
72	"	"	"	月 下 滞 船	(41.5× 57)	1908年作
73	"	"	"	春	(水彩) (44.5円型)	"
74	"	"	"	秋	(") (")	"
75	坂	木	繁 二 郎	魚 売 り の 女	(117.5× 80.5)	1913年作
76	"	"	"	あ ら し の 海	(24 × 33)	1915年作
77	"	"	"	静	(45 × 60.5)	1918年作
78	"	"	"	小 読 書 の 女	(41 × 33)	1923年作
79	"	"	"	読 書 の 女	(41 × 32)	"
80	"	"	"	パ リ 郊 外	(53.5× 65.5)	"
81	"	"	"	帽 子 を 持 て る 女	(80.5× 65)	"
82	"	"	"	自 画	(45.5× 37.5)	1929年作
83	"	"	"	放 牧 三	(79.5× 99)	1932年作
84	"	"	"	三 勇 士	(53 × 80)	1935年作
85	"	"	"	親 子 馬	(水彩) (16 × 21.5)	
86	"	"	"	鳥	(水墨) (38 × 30)	
87	"	"	"	馬	(") (24 × 32)	
88	"	"	"	阿蘇五景、噴 火 口	(木版) (25 × 36)	1948年作
89	"	"	"	" 根子嶽の朝	(") (")	"
90	"	"	"	" 放 牧	(") (")	"
91	"	"	"	" 波 野 の 月	(") (")	"
92	"	"	"	" 南 郷 谷	(") (")	"
93	石	井	柏 亭	ソ レ ン ト	(46 × 53)	1923年作
94	金	山	平 三	石 母 田 の 堤	(40 × 53)	
95	"	"	"	田 沢 の 春	(45 × 45)	
96	和	田	三 造	海	(107 × 200)	1935年作
97	"	"	"	伊 豆 の 富 士	(45 × 53)	
98	"	"	"	教会の見える風景	(31 × 41)	
99	辻	"	永	ハ ル ビ ン の 冬	(33 × 45)	1917年作
100	"	"	"	フォントネ・オ・ローズの春	(27 × 36.5)	1921年作
101	"	"	"	穴 道 湖 の 秋	(33.5× 45)	1952年作
102	齊	藤	与 里	秋 景	(20.5× 26.5)	
103	青	山	熊 治	男 の 像	(91 × 61.5)	
104	"	"	"	静 物	(24.5× 41)	
105	栗	原	忠 二	婦 人 群 像(グワッシュ)	(35.5× 45.5)	
106	藤	田	嗣 治	婦 人 像(鉛筆)	(34.5× 46.5)	1927年作
107	"	"	"	少 女 像(")	(36 × 30)	"
108	"	"	"	二 人 の 裸 婦	(銅版) (39 × 55)	"
109	"	"	"	婦 人 像(墨)	(43 × 33)	1932年作
110	"	"	"	猫 (墨・淡彩)	(25 × 34)	1934年作
111	"	"	"	室 内	(38 × 46)	1943年頃
112	"	"	"	人 形 抱 く 子 供	(素描) (42 × 51)	1948年作
113	"	"	"	裸 婦	(") (34.5× 46.5)	1949年作
114	"	"	"	女 と 猫	(") (40 × 50)	
115	"	"	"	婦 人 像	(") (40.5× 32)	
116	"	"	"	猫	(銅版) (28.5× 36)	
117	小	出	楠 重	裸 婦	(70 × 46.5)	1925年作
118	"	"	"	"	(素描) (50 × 35)	1926年作
119	安	井	曾 太 郎	水 浴 裸 婦	(128 × 193)	1914年作
120	"	"	"	玉 虫 先 生 像	(46 × 42)	1934年作
121	"	"	"	北 京 風 景(パステル・水彩)	(19.5× 26.5)	1943年頃
122	"	"	"	レ モ ン と メ ロ ン	(38 × 45.5)	1955年作

123	安井曾太郎	画装婦人	室(木版)	(40 × 28)	
124	"	和装婦人	(")	(40 × 28)	
125	"	洋装婦人	(")	(40 × 28)	
126	"	静物	(")	(28 × 40)	
127	"	蓄音機	(")	(40 × 28)	
128	"	外房風景	(")	(28 × 40)	
129	"	魚貝静物	(")	(28 × 40)	
130	"	秋奈良に	(")	(28 × 40)	
131	"	婦人読書図	(")	(28 × 40)	
132	遠山五郎	静物(茄子と南瓜)	(80 × 65)		1922年作
133	梅原三郎	芙蓉	(21 × 34)		1951年作
134	片多徳郎	エスキース	(45.5 × 37.5)		1924年作
135	坂田一男	アペリチフの時間	(33 × 23)		
136	平賀亀祐	古い巴里の街角	(100 × 81)		1928年作
137	"	サン・ポール・ド・レオン	(120 × 144)		1954年作
138	"	けし動物園風景	(60 × 73.5)		1959年作
139	牧野虎雄	裸婦原風景	(50 × 60.5)		
140	長谷川利行	構一作	(45 × 53)		
141	"	トレッド風景	(53 × 45.5)		1938年作
142	須田国太郎	樹品(銅版)	(80 × 65.5)		1955年作
143	長谷川口軌	作品(石版)	(28 × 21)		
144	川島善三郎	風景(水彩)	(49.5 × 36.5)		
145	児島"	海芋ときりん草	(50 × 100)		1925年頃
146	"	南仏アルプス遠望	(40 × 59)		1951年作
147	青山義雄	アルル風景	(91 × 73)		1954年作
148	伊原宇三郎	女(石版)	(52 × 45.5)		1925年作
149	北川民次	フランス風景	(55 × 45.5)		1925年作
150	林倭衛	サント・ヴィクトワール山	(56 × 42)		
151	"	誕生	(52 × 45)		
152	古賀春江	海水着の女達	(32 × 41)		
153	"	海鳥電	(91 × 116.8)		1923年作
154	"	素朴な月夜	(91 × 116.8)		"
155	"	単純な哀話	(116.8 × 91)		1929年作
156	"	感傷の静脈	(111 × 145.5)		"
157	"	少しき伝統	(116.8 × 91)		1930年作
158	"	靴屋の息	(116.8 × 91)		1931年作
159	"	風	(116.8 × 91)		
160	"	"	(111 × 145.5)		1931年作
161	佐伯祐三	キオジア	(72.5 × 59)		1925年作
162	"	ノートルダム(石版)	(59.5 × 71.5)		1925年頃
163	田崎広助	エトルタの断崖	(50 × 61)		
164	中野重雄	プロヴェンスのフォンテス広場	(36 × 51)		
165	宮田重雄	角の酒場	(24.5 × 41)		
166	"	パリの風景(水彩)	(52.5 × 35.5)		
167	高田力蔵	樹と山	(53 × 65)		1939年作
168	荻須高徳	犬と猫	(50 × 61)		
169	"	作猫と女(石版)	(60 × 72.5)		
170	"	果人の少女	(42 × 31)		
171	猪熊弦一郎	二女の	(66 × 81.5)		1945年作
172	"	犬と猫	(46 × 63)		
173	"	作猫と女(石版)	(44 × 60)		
174	"	果人の少女	(55 × 37.5)		
175	"	二女の	(40 × 55.5)		
176	山口長男	二女の	(91 × 91)		1958年作
177	小磯良平	二女の	(54.5 × 41)		

179	荒井竜男	海老原喜之助	三志郎	功子	信誠	薫和	実直郎	庵馬と二人の裸婦	(石版)	(39 × 49)	
180	宮棟三益村山脇	方岸田井口田	節義正	子信誠	薫和			二人の裸婦	(")	(54 × 38)	
181	三益村山脇	方岸田井口田	節義正	子信誠	薫和			工楽両妃の柵	(木版)	(65 × 49)	1960年作
182	三益村山脇	方岸田井口田	節義正	子信誠	薫和			カーニユ・シュールメール		(55 × 46)	
183	三益村山脇	方岸田井口田	節義正	子信誠	薫和			鳥作	(石版)	(54 × 35.5)	
184	三益村山脇	方岸田井口田	節義正	子信誠	薫和			鳥作	品 (")	(54 × 38)	
185	三益村山脇	方岸田井口田	節義正	子信誠	薫和			鳥作	品 (")	(38 × 55)	
186	三益村山脇	方岸田井口田	節義正	子信誠	薫和			鳥作	品 (")	(50 × 61)	1958年作
187	三益村山脇	方岸田井口田	節義正	子信誠	薫和			鳥作	品 (")	(37 × 50.5)	
188	三益村山脇	方岸田井口田	節義正	子信誠	薫和			鳥作	品 (")	(132 × 182)	1964年作
189	三益村山脇	方岸田井口田	節義正	子信誠	薫和			鳥作	品 (")	(228 × 182)	1961年作
190	三益村山脇	方岸田井口田	節義正	子信誠	薫和			鳥作	品 (")	(26.5 × 36)	1957年作
191	三益村山脇	方岸田井口田	節義正	子信誠	薫和			鳥作	品 (")	(28.5 × 36)	"
192	三益村山脇	方岸田井口田	節義正	子信誠	薫和			鳥作	品 (")	(36 × 27)	"
193	三益村山脇	方岸田井口田	節義正	子信誠	薫和			鳥作	品 (")	(26 × 36)	1958年作
194	三益村山脇	方岸田井口田	節義正	子信誠	薫和			鳥作	品 (")	(31 × 42)	1959年作
195	三益村山脇	方岸田井口田	節義正	子信誠	薫和			鳥作	品 (")	(162 × 212)	1965年作
196	三益村山脇	方岸田井口田	節義正	子信誠	薫和			鳥作	品 (")		

〔彫刻作品〕

1	ブールデル	テール	恐猪	怖 (ブロンズ)	(47 × 38)	1893~1902年作
2	山崎朝雲	朝雲	猪	(")	(21 × 30)	
3	戸張弧雁祐	弧雁祐	裸婦	(")	(24 × 13.5)	
4	藤井浩祐	浩祐	踊る崔承喜	(")	(30.5 × 13)	1942頃作
5	"	"	坐裸婦	(")	(14 × 15)	"
6	"	"	裸婦	(")	(17 × 30.5)	"
7	藤川勇造	勇造	臥裸婦	(")	(19 × 32)	1930年作
8	北村西望	西望	月昇る	(")	(47 × 40)	
9	長谷川栄作	栄作	黎明の舞	(")	(41.5 × 26)	
10	山本豊市	豊市	若い女	(乾漆)	(165 × 58)	1956年作

〔模写作品〕

1	ポンペイ壁画	ローマ時代 (前1世紀—後1世紀)	藤島武二	模写
2	"	"	"	"
3	キリストの洗礼壁画部分	フランチェスカ		
4	聖家族	テイツイアーノ	島村三七雄	"
5	インファンタ・マルガリータ肖像	ベラスケス	山下新太郎	"
6	マリアナ女王	"	"	"
7	カステル・ガンドルフォの思い出	コロ一	和田英作	"
8	モルトフォンテヌの回想	"	鱸利彦	"
9	ムーラン・ド・ラ・ギャレット	ルノアール	島村三七雄	"
10	水浴後の休息	"	勝間田武雄	"
11	アルルカン	ピカソ	岩佐新	"

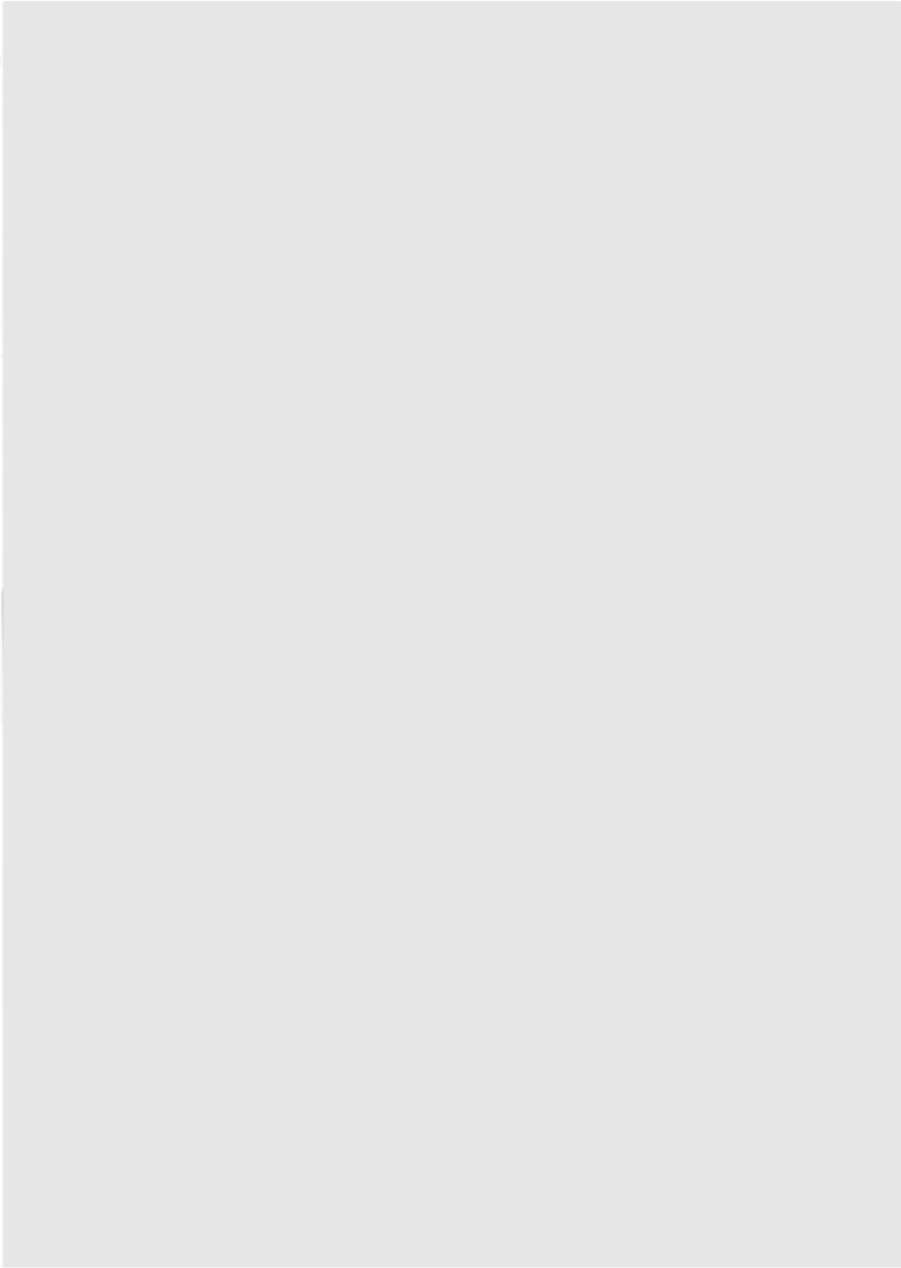
〔外国作品〕

1	ミレー	農夫	(素描)	
2	ジョージ・スミス	婦人像		1866年作
3	シスレー	サン・マメスのラ・クロア・ブランシュ		1884年作
4	"	レディースコープ (ウェールズ)		1897年作
5	セザンヌ	凭れる裸体	(素描)	1861~5年作
6	モネ	セーヌ河		
7	ロダ	裸婦	(素描)	
8	"	"	"	
9	ルノアール	青帽子の女		1918年作
10	"	裸婦素描		

11	リーベルマン	イタリアの少女	1878年作
12	ルクレル	風景	
13	ビゴ	日本の女	1887年作
14	ブルデル	踊るイサドラ・ダンカン 6点 (ペン素描)	
15	マルヴァル	花	
16	ブルリュック	船	
17	ペルナール	ボンタヴェンにて (水彩)	1888年作
18	マチス	リュリュと犬 (素描)	1931年作
19	モーリス・ドニ	バッカナル	1920年作
20	デスパニヤ	花	
21	ラブラード	横たわる女	
22	ヴラマンク	風景 (水彩)	
23	デュファイ	ヨットのある港	
24	ピカソ	二人の裸婦 (銅版)	
25	"	コンポジション (合羽板)	
26	ブラック	金魚鉢 (銅版)	
27	"	料理台 (石版)	1942年作
28	"	薦 (")	
29	ユトリロン	ムーラン・ド・ラ・ギャレット (パステル)	1933年作
30	ローランサン	手鏡を持つ女	
31	マリニ	二頭の馬と人 (石版)	
32	"	馬と人 (")	1956年作
33	"	二人の騎士 (")	"
34	テレシコヴィッチ	緑蔭 (")	
35	クラヴァエ	鳥籠を持つ女 (")	
36	"	王 (")	1957年作
37	モンタネ	プラタナス (素描)	
38	フィドラー	静物	1950年作
39	ロジュラン	アムステルダム風景	1951年作
40	アレシンスキー	田園の隅	"
41	"	木の根	1954年作
42	トーマス・ジョージ	夜の映像 (水彩)	1957年作
43	ヴァン・ド・レーヌ	化粧する女	

〔陶器・土器〕

1	ギリシヤ	黒絵キュリックス (シレーヌとメナード図) (7.2×20.4)	紀元前 6～5世紀
2	"	黒絵レキュトス (ディオニソスとメナード図) (19.5×7)	"
3	"	赤絵オイノコエ (三人男子図) (16.7×11)	紀元前 5～4世紀
4	"	赤絵レキュトス (酒宴の図) (23×11.5)	紀元前 4世紀
5	"	アムフオーラ 一対 (29×19)	
6	"	手提げ壺 (38.2×11.5)	
7	ベルシア (ラジェス)	白地黒絵花文銀化深鉢 (11.5×21.5)	13世紀
8	シリヤ (ラッカ)	トルコワス釉黒絵平鉢 (7.5×26)	"
9	エジプト (フォスタット)	青釉レリーフクーフィック文字入深鉢 (22.2×8.5)	"
10	スペイン	タラベラパズルジャッグ (20.4×11.5)	18世紀
11	インカ以前	壺 (17.3×12.2)	14～15世紀
12	"	" (15×11)	"
13	"	鉢 (5×13)	"
14	"	" (6.4×11)	"
15	"	" (6.8×12)	"
16	"	" (7×12)	"
17	"	耳付小壺 (13×10)	"
18	"	" (9.5×9)	"
19	"	" (9.5×11.5)	"
20	"	人像小壺 (12.5×11)	"



御来館の皇太子同妃両殿下 4月12日

灘尾文相来館(四月二十日)

会場風景



解説する東京国立近代美術館
事業課長 本間正義氏

東京国立
近代美術館特別公開展

四月二十日—五月十九日

会場風景
(上、中、下)



〔金賞〕

「ドラム缶・男」

宮崎 静夫

第 11 回
西 日 本 洋 画
新 人 秀 作 展

6月15日—7月7日

〔銀賞〕 「機能性J H999963」 田中米吉

会
場
風
景



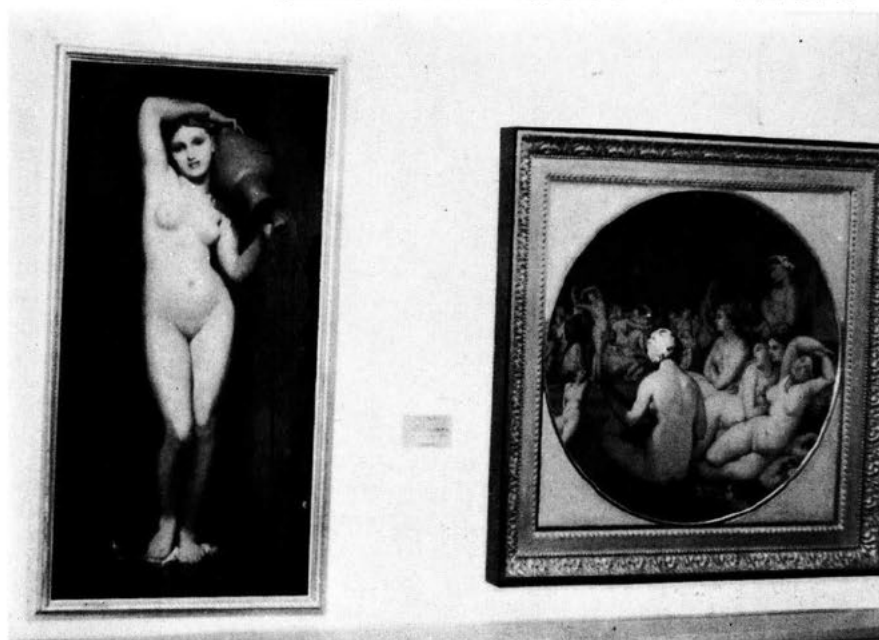
藤田吉香模写 ポッシュ「七つの大罪」

藤田吉香模写 ポッシュ「快樂の園」

高田力蔵 西洋名画模写展
藤田吉香

6月15日—7月7日

高田力蔵模写 アンゲル「泉（左）」 「トルコ風呂（右）」



第八回

夏季洋画講習会

八月二十一日—二十四日

特別出品 ブールデル「恐怖」



ドーミエ「陶器マニア」より

会
場
風
景



ブリヂストン美術館所蔵
西洋版画三人展

10月10日 — 11月10日

ニコルソン「アクウィレヤ」

マリーニ「馬と騎手」

筑後地区高校美術展

十一月十九日—二十四日



美術館階下ギャラリーにて

来館した平岩弓枝女史



明治百年記念
久留米が生んだ発明王
田中久重展

九月十四日—二十四日

会場にて

東京国立近代美術館特別公開展

4月20日—5月19日

東京国立近代美術館、毎日新聞社、当館共催

東京国立近代美術館所蔵の日本画、洋画、水彩、彫刻多数を移動

入場者数26,273人

〔日 本 画〕

(番号)	(作 者)	(画 題)	(寸法cm)	(制作年)
1	富岡鉄斎	蓬萊仙境	(140.5×37.5)	1924
2	高島北海	断層夾波・峭壁摩天	(125 × 44.5)	1915
3	竹内栖鳳	飼われたる猿と兎	(167 × 186)	1908
4	横山大観	或る日の太平洋	(136.5×70)	1952
5	下村大原	御幸子	(52 × 790)	1908
6	上村松園	母子	(170 × 117)	1934
7	松林桂月	春花影図	(120 × 135.5)	1939
8	平福穂方	堅田の一休	(86 × 83)	1929
9	簗木清契	三遊亭円朝像	(141.5×77)	1930
10	菊池月浦	鉄漿蜻蛉	(161 × 360)	1913
11	野田九観	辻説法	(165 × 232)	1907
12	尾竹国古	油断	(167 × 373)	1909
13	小林径雪	極楽	(194 × 101)	1912
14	橋本関雪	空	(232 × 111)	1942
15	安田靱彦	大観先之生	(105 × 79)	1959
16	川端竜子	角突之	(45.5×767)	1922
17	前田青邨	石応接間の人	(124 × 190)	1962
18	堅山南風	高河清姫図	(120 × 75.5)	1958
19	村上華岳	日瓜	(143 × 55.5)	1919
20	奥村土牛	胡雨の海	(194.5×86.5)	1927
21	小野竹喬	雨の	(91 × 122)	1952
22	中村岳陵	気球揚る	(200 × 118)	1950
23	福田平八郎	雨	(108.5×86.5)	1953
24	山口蓬春	春	(147 × 90)	1962
25	小倉遊亀	少	(145 × 111)	1956
26	徳岡神泉	刈	(142 × 115)	1960
27	伊東深水	聞	(150 × 175)	1950
28	中村貞以	浄	(155 × 72.5)	1947
29	山本丘人	北星	(124 × 168.5)	1955
30	上村松簗	星 五	(192 × 129)	1958
31	岩橋英遠	蝕	(150.5×212)	1959
32	杉山寧	穹	(227 × 172)	1964
33	高山辰雄	穹	(141.5×114.5)	1964

〔洋 画〕

34	藤島武二	う つ つ	(64 × 52)	1913
35	岡田三郎助	婦 人 半 身 像	(99 × 63.5)	1936

36	中	沢	弘	光	お	も	い	で	(255 × 125)	1909
37	小	杉	未	醒	水			郷	(159 × 105)	1911
38	石	井	柏	亭	サ	ン・ミ	シ	エル	(73 × 60)	1923
39	金	山	平	三	下	曾	我	の	(49 × 71.5)	
40	辻			永	椿	と	仔	山	(60.5 × 120.5)	1916
41	万	鉄	五	郎	裸	休	美	人	(161 × 96.5)	1911
42	藤	田	嗣	治	猫				(78.5 × 98.5)	1940
43	小	出	檜	重	ラ	ッ	パ	を	(93 × 62.5)	1923
44	小	絲	源	太	遠			雷	(72.5 × 90.5)	1961
45	中	村		彝	エ	ロ	シ	ェ	(46 × 43)	1920
46	安	井	曾	太	金			蓉	(93.5 × 71)	1934
47	梅	原	竜	三	浅		間	山	(62.5 × 76)	1959
48	岸	田	劉	生	バー	ナード・リ	ー	チ	(59 × 44)	1913
49	須	田	国	太	犬				(88.5 × 71)	1950
50	長	谷	川	利	岸	田	国	士	(72 × 52.5)	1930
51	国	吉	康	雄	秋	の	風	景	(100 × 140)	1929
52	児	島	善	三	無	衣	の	女	(116 × 90)	1932
53	古	賀	春	江	観			音	(90 × 72)	1921
54	林			武	静			物	(51 × 53.5)	1950
55	前	田	寛	治	裸			婦	(110.5 × 144)	1925
56	村	山	槐	多	バ	ラ	と	少	(115.5 × 72)	1917
57	東	郷	青	児	サ	ル	タ	ン	(114 × 71)	1926
58	岡		鹿	之	群		落	(B)	(66 × 82)	1962
59	佐	伯	祐	三	モ	ラ	ン	の	(58.5 × 72)	1928
60	佐	分		真	画			室	(180 × 261.5)	1933
61	野	口	弥	太	踏			絵	(116 × 90)	1956
62	三	岸	好	太	少	年	道	化	(79 × 64)	1929
63	海	老	原	喜	雨	の		日	(96 × 129)	1963
64	斎	藤	義	重	青	の		跡	(172.5 × 122)	1959
65	襲			光	自	画		像	(78.5 × 45.5)	1944
66	岡	木	太	郎	遊			ぶ	(182 × 228)	1961
67	オ	ノ	サ	ト・ト	作			品	(194 × 130)	1962

〔水彩〕

68	丸	山	晚	霞	ヒ	マ	ラ	ヤ	と	石	楠	花	(30.5 × 46)	1924
69	大	下	藤	次	穂		高	の		麓			(47.5 × 68)	1907
70	三	宅	克	己	羅	馬	コ	ン	ス	タ	ン	チ	(48.5 × 65)	1920
71	赤	城	泰	舒	山		村	校		庭			(55.5 × 75)	1948
72	中	西	利	雄	婦	人	帽	子	店				(105 × 125)	1935

〔彫刻〕

73	新	海	竹	太	ゆ		あ	み	(190)	1907
74	荻	原	守	衛	女				(99)	1910
75	建	畠	大	夢	な		が	れ	(92)	1911
76	藤	川	勇	造	ブ		ロ	ン	(47)	1910
77	高	村	光	太	手				(38)	1923
78	朝	倉	文	夫	土	人	の	顔 (I)	(57)	1911

第 11 回 西日本洋画新人秀作展

6月15日——7月7日

1967年度西日本各地（九州、山口県）で開催された九公募展の上位入選作品42点を陳列、
当館運営委員嘉門安雄、谷口鉄雄、岸田勉三審査員により金、銀、銅賞を決定。

〔熊 日 総 合 美 術 展〕

金賞	1	ドラム缶・男（聖者の憩い）	熊本日々新聞社賞	150	宮崎 静 夫	⑥
	2	い こ い	熊 本 県 知 事 賞	100	菅 野 敬	
	3	PROCESS — 4	熊本日々新聞社々長賞	100	大 森 キミ子	
	4	鳩 の 戒	熊日総合美術展奨励賞	80	松 尾 富 弥	

〔佐 賀 県 美 術 展〕

	5	断 章	佐 賀 県 知 事 賞	100	光 武 洋	⑦ ⑧
	6	ま つ り	佐 賀 美 術 協 会 賞	100	牛 島 陽二郎	
	7	チ ン ド ン 屋	佐賀県造形教育振興会賞	100	広 島 厳	
銅賞	8	それでもなお	朝 日 新 聞 社 賞	100	真 子 達 夫	
	9	乳 母 車	毎 日 新 聞 社 賞	100	楠 田 隆 明	

〔長 崎 県 美 術 展〕

	10	長崎大波止場風景	長 崎 県 知 事 賞	50	畑 農 照 雄	⑨
銅賞	11	祭 壇	長 崎 県 教 育 委 員 会 賞	100	田 崎 英 明	
	12	演 出 前 2	長 崎 市 長 賞	60	高 畑 美保子	⑦ ⑨
	13	襪 装	長 崎 新 聞 社 賞	100	安 井 大	

〔福 岡 県 美 術 展〕

	14	祈 （いのり）	福 岡 県 知 事 賞	80	松 口 文 彦	
	15	赤 い 記 憶	福 岡 県 議 会 議 長 賞	80	前 山 勝三郎	
	16	海峡による作品（漁港）	福 岡 県 教 育 委 員 会 賞	100	山 本 改 治	
	17	始めと終りの喜劇	福 岡 県 美 術 協 会 賞	100	松 沢 桂 子	⑧
	18	成 長 の 時 間	朝 日 新 聞 社 賞	100	山 口 精之助	

〔南 日 本 美 術 展〕

	19	ヨーロッパの雑感	鹿児島市教育委員会賞	100	野 崎 正 嗣	
	20	踊 り	奨 励 賞	120	久 保 剛	
	21	ひ そ む	〃	100	末 安 博	
	22	祈 り	〃	100	山 下 秀 人	
	23	形 成 4	〃	100	福 田 健 之	

〔第5回朝日油絵コンクール〕

24	海 の 骸	朝 日 賞	150	田 中 憲 一	⑦ ⑩
25	波 紋	朝 日 準 賞	60	安 作 記 昭	
26	QUEENのひめごと	〃	100	芦 馬 治 雄	
27	作 品 No. 3	〃	100	米 沢 正 人	
銀賞 28	機 能 性 JH 999963	佳 作	100	田 中 米 吉	

〔宮 崎 県 美 術 展〕

29	え び の 秋 色	宮 崎 日 々 美 術 賞	80	古 賀 幸 夫	
30	木 だ 立 ち	宮 崎 県 知 事 賞	100	杉 下 昭 明	⑦ ⑩
31	夜	宮 崎 県 議 会 議 長 賞	30	山 中 敬 祐	
32	追 憶	宮 崎 市 長 賞	100	三 浦 安 勝	
33	人 間 叫 び	延 岡 市 長 賞	100	河 崎 志 郎	

〔山 口 県 美 術 展〕

34	「レクイエム B」	文 部 大 臣 賞 ・ 山 口 県 知 事 賞	100	柳 修 治	⑨
35	森 の 神 父	山 口 県 知 事 賞	120	道 中 亨	
36	作 品 「SPACE」	山 口 県 教 育 委 員 会 賞	50	中 尾 秀 秋	
37	はたば 櫓 場 の 印 象	〃	100	藤 井 成 之	⑩
38	黒 の 作 品	〃	100	松 根 恵 子	

〔大 分 県 美 術 展〕

39	構 成 1	文 部 大 臣 賞	120	神 田 武 人	
40	作 品 白	高 田 市 長 賞	150	桧 垣 正 喜	
41	カンブリアの化石	佐 伯 市 長 賞	120	山 崎 哲 一 郎	⑩
42	工 場 と 川	杵 築 市 長 賞	80	森 洋 一	

①…第1回展出品

②…第2回展出品

③…第3回展出品

④…第4回展出品

⑤…第5回展出品

⑥…第6回展出品

⑦…第7回展出品

⑧…第8回展出品

⑨…第9回展出品

⑩…第10回展出品

高田力蔵 藤田吉香 西洋名画模写展

6月15日—7月7日

久留米市出身の二人による西洋名画模写9点を陳列。

高田力蔵模写作品

	(原作家名)	(原作家年代)	(題 名)	(模写作品寸法)	(原作所蔵の場所)
1	ア ン グ ル	1780~1867	泉	150cm × 75cm	パリ、ルーヴル美術館
2	〃	〃	ト ル コ 風 呂	直径 100	〃
3	フランソア・クルーエ	1510~1572	クロード公爵夫人	33 × 22	〃
4	筆 者 不 明	16世紀	ラ・ロッシュフコー 夫人	28 × 23	〃
5	ピーター・ ブリュウゲル	1525~1565	乞 食 の 群	23 × 19	〃
6	ミ レ ー	1814~1875	落 穂 拾 い	113 × 85.5	〃
7	タ ー ナ ー	1775~1851	雨・蒸 気・速 力	90 × 68	ロンドン、ナショナル ・ギャラリー

藤田吉香模写作品

8	ボ ッ シ ュ	1450~1516	快 楽 の 園	190 × 185	スペイン、マドリッド プラド美術館
9	〃	〃	七 つ の 大 罪	100 × 100	〃

西洋版画三人展

10月10日—11月10日

ブリヂストン美術館所蔵西洋の版画家三人の作品を陳列。

オノレ・ドーミエ (1808~1879) 石版

陶器マニア

- 1 アデレード……たのむよ……
- 2 あっ／＼一番大切な壺が／＼
- 3 お年玉に良い壺をもってきましたよ
- 4 犬も猫も壺もどれもこれもかわいい……
- 5 あれおまえのとそっくりの壺を作ってる……
- 6 全く掛け値なしの大傑作だ
- 7 恐ろしい悪夢
- 8 贋作日本陶器を嘆賞する三人

マリノ・マリーニ (1901~) 石版

	(画 題)	(寸 法 cm)	(制 作 年)
1	調 教 中 の 馬	56 × 40	1953年作
2	赤 い 馬	50.5 × 35	1954年作
3	コ ン ポ ジ シ ョ ン	64 × 43	1955年作
4	軽 業 師 の 家 族	62 × 45	"
5	赤 と 黒 の 騎 手	60 × 42.5	"
6	コ ン ポ ジ シ ョ ン	60.5 × 41.5	"
7	騎 手	65 × 45	"
8	馬 と 騎 手	60 × 47	"
9	"	53.5 × 42.5	"
10	演 出	65 × 50	1956年作
11	軽 業 師	61.5 × 43	"
12	"	62.5 × 47	"
13	奇 跡	65.5 × 46	"
14	騎 手	35 × 51	"
15	馬 と 騎 手	39.5 × 31	"

16	騎						手	59	×	42	1957年作
17				〃				57	×	40	〃
18	コ	ン	ポ	ジ	シ	ヨ	ン	51	×	36	〃
19	騎						手	63.5	×	45.5	〃
20	三		頭		の		馬	61.5	×	43	1958年作
21	黒		い		騎		手	57	×	46	1960年作
22	馬		と		騎		手	65	×	49	〃
23	二	人	の	道	化	と	馬	64	×	48	〃
24	騎						手	70	×	50	1961年作
25	黒	と	赤		の	騎	手	70	×	50	〃
26	黒		い		騎		手	41.5	×	32.5	1962年作
27	奇						跡	77	×	55.5	1965年作
28				〃				83	×	56.5	〃
29	叫						び	63.5	×	89.5	〃
30	馬		と		騎		手	66.5	×	48	〃
31	期						待	73.5	×	50	〃
32	空						間	66	×	47.5	〃
33	コ	ン	ポ	ジ	シ	ヨ	ン	51	×	78.5	〃
34	馬		と		騎		手	61.5	×	69	〃

ペン・ニコルソン (1894～) 銅版

1	オ	リ	ン	ピ	ア	遺	跡	23	×	27	1965年作
2	ア	ク	ウ	ィ	レ	ヤ		32.5	×	28	〃
3	曲		線		の	静	物	32	×	27	〃
4	シ			エ			ナ	20	×	16.2	〃
5	動						勢	23	×	22.5	〃
6	ピ						サ	19.5	×	25.5	〃
7	ル				ッ		カ	20.5	×	26	〃
8	あ	ら	し	の	パ	ロ	ス	28	×	32.5	〃
9	パ		レ	ス		ト	ラ	16	×	23	〃
10	ヴ		エ	ロ		ー	ナ	33.5	×	11	〃

付ブルデル (1861～1929)

作品「恐怖」 H. 47 cm (ブロンズ) 1893～1902年作

講 演 会

4月21日	「近代美術展講演会」	本間正義氏
4月28日	「近代の日本画」	岸田勉氏
5月5日	「近代の洋画と彫刻」	谷口鉄雄氏

講 習 会

8月21日～24日（4日間）

第 8 回 夏 季 洋 画 講 習 会 当 館

階下ギャラリー展覧会

4月24日—5月5日	第18回 西部水彩画協会展	水 彩	西 部 水 彩 画 協 会
5月22日—5月27日	筑後支部春季学生写真展	写 真	朝 日 新 聞 社
6月6日—6月9日	歯の衛生ポスター展	児 童 画	西 日 本 新 聞 社
7月1日—7月7日	久留米勤労者写真展	写 真	久 留 米 市
8月22日—8月23日	森 茂 画 塾 展	児 童 画	森 茂 画 塾
8月26日—8月30日	洋画講習会作品展	洋 画	石 橋 美 術 館
9月5日—9月9日	第 1 回 女 神 展	洋 画	美 術 愛 好 会
9月14日—9月24日	田 中 久 重 展	科 学	石 橋 文 化 セ ン タ ー
10月24日—10月28日	第8回 毎日学童スケッチ展	児 童 画	毎 日 新 聞 社
11月4日—11月10日	久留米市総合美術展	洋画・日本画・工芸	久 留 米 市
11月12日—11月17日	勤 労 者 美 術 展	洋 画	久 留 米 市
11月19日—11月24日	筑後地区高校美術展	工 芸	筑後地区高校美術連盟
11月28日—12月2日	筑後支部秋季学生写真展	写 真	学生写真連盟筑後支部
1月23日—1月26日	福岡県小学校児童画展	児 童 画	福岡県小学校図工教育研究会
1月30日—2月2日	日韓親善水墨画金大奎個展	水 墨 画	久 留 米 連 合 文 化 会
3月1日—3月9日	第1回 九州児童画展	児 童 画	夕 刊 フ ク ニ チ
3月19日—3月24日	第3回 九 竜 会 展	書 道	九 竜 会

ISHIBASHI ART GALLERY

NONAKAMACHI, KURUME, FUKUOKA, JAPAN



久留米市 野中町 石橋文化センター

石橋美術館