

1970

石橋美術館  
館報

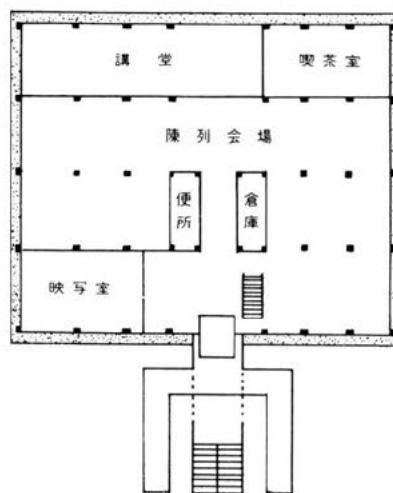
No. 14

## 目 次

1. 設 立 趣 旨	1
2. 位 置・設 備	1
3. 機 能・運 営	1
4. 開館時と入館料	2
5. 1969年度入場者一覧	2
6. 1969年度開催特別展覧会一覧	3
7. 1969年度平常陳列一覧	3
8. 1969年度平常陳列目録	4
9. ロートレック展	9
10. 装飾古墳美術展	12
11. 第12回西日本洋画新人秀作展	13
12. パウル・クレー展	15
13. 国宝源氏物語絵巻展	18
14. ピカソ近作版画展	19
15. 講 演 会	20
16. 講 習 会	20
17. 階下ギャラリー展覧会	20



(階 上)



(階 下)

## 設 立 趣 旨

石橋美術館は、石橋正二郎氏が昭和31年4月26日、ブリヂストンタイヤ株式会社創立25周年を記念して、社会公共の福祉と文化向上のため、郷土である久留米市に寄贈された石橋文化センターの中心施設として開設されたものである。

## 位 置・設 備

名 称	「石橋美術館」と称し、英文では「ISHIBASHI ART GALLERY」と記す。設立者石橋正二郎氏を記念したものである。
位 置	福岡県久留米市野中町 石橋文化センター内
面 積	2,178平方米。鉄筋コンクリート二階建。
部 屋 割	階上 第一陳列室 第二陳列室 第三陳列室 第四陳列室 第五陳列室 中央ホール 事務室 主事室 倉庫 洗面室 階下 オープンギャラリー 講堂 映写室 喫茶室 便所 倉庫
照 明	蛍光灯 白熱灯併用
換 気	空気調節装置による換気及び冷房、除湿機を併用して湿度を調整。

## 機 構・運 営

本美術館は財団法人久留米文化振興会がこれを経営しその運営は運営委員会に委ねられている。機構は次の通り。

### 財団法人 久留米文化振興会

顧問	石 橋 正二郎	杉 木 勝 次						
理事長	井 上 義 人							
副理事長	国 分 義 人	竜 頭 文吉郎						
常務理事	藤 田 英 一							
理 事	秋 山 好 盛	石 橋 幸 八	牛 島 慶 二	笠 井 半 蔵	隈 丸 利 夫			
	吉 武 不二男	佐 藤 弥三郎	高 木 厳	武 田 胤 雄	近 見 敏 之			
	寺 崎 耕	徳 永 徳次郎	中 川 洋	平 島 一 弥	斎 田 勇			
	岡 豊 司							
監 事	平 島 一 弥	斎 田 勇						

### 石 橋 美 術 館

顧問	細 川 護 立	井 上 義 人
参 与	豊 田 勝 秋	海老原 喜之助

### 運 営 委 員 会

委員長	石 橋 幹一郎							
委 員	団 伊 能	富 永 惣 一	谷 信 一	今 泉 篤 男	嘉 門 安 雄			
	河 北 倫 明	伊 原 宇三郎	山 田 智三郎	谷 口 鉄 雄	岸 田 勉			
主 事	田 中 幸 夫	学 芸 員	山 上 隆之輔					

## 開館時と入館料

開館時間 午前9時—午後5時

休 館 年末12月28日より 年始1月1日まで

別に陳列替のため臨時休館がある。

入 館 料 (石橋文化センター入園料とも)

個 人			団 体 (30名以上)		
一 般	80円		一 般	70円	
大学・高校生	60円		大学・高校生	50円	
中学・小学生	30円		中学・小学生	20円	

保護者同伴に限り未就学児無料。尚、特別展の時には料金の変更を行なうことがある。

## 1969年度入場者一覧

月別	開館日数	個 人			団 体			フリー バス	計	一日平均
		一 般	大高生	中小生	一 般	大高生	中小生			
4	24	16,061	8,355	3,653	500	469	2,084	6,777	37,899	1,579
5	29	4,743	974	909	744	695	4,109	507	12,681	437
6	28	2,253	247	164	249	1	839	113	3,866	138
7	30	1,804	262	233	184	263	305	142	3,193	106
8	28	4,026	1,195	1,124	120	0	33	136	6,634	234
9	29	21,060	9,719	8,318	329	332	1,920	2,989	44,667	1,540
10	29	2,454	129	500	1,433	234	4,308	77	9,135	315
11	28	5,210	1,025	576	3,335	1,333	2,335	1,196	15,010	536
12	26	731	99	49	16	84	31	34	1,044	40
1	25	9,180	3,531	1,264	1,692	1,605	717	1,898	19,887	795
2	28	1,504	106	105	233	30	1	98	2,077	74
3	31	2,293	277	366	198	198	297	97	3,726	120
計	335	71,319	25,919	17,261	9,033	5,244	16,979	14,064	159,819	477



## 1969年度開催特別展覧会一覧

展 覧 会 名 称	期 間	日 数	入 場 者 数						フ リ ー ペ ー ス	計	一日平均
			個 人			団 体					
			一般	大高生	中小生	一般	大高生	中小生			
ロ ー ト レ ッ ク 展	4月4日～ 4月22日	19	15,164	8,092	3,440	220	437	1,230	6,744	35,327	1,859
装 飾 古 墳 美 術 展	4月26日～ 5月25日	30	5,471	1,218	1,670	1,048	727	3,701	526	13,758	459
第12回 西日本洋画 新 人 秀 作 展	6月14日～ 7月6日	23	1,582	246	93	138	82	190	145	2,476	107
パウル・クレー展	8月30日～ 9月21日	23	22,271	10,526	8,657	220	332	977	3,073	46,056	2,002
源氏物語絵巻展	11月1日～ 11月16日	16	4,304	931	524	3,136	1,251	2,013	1,173	13,332	833
ピカソ近作版画展	1月5日～ 1月25日	21	9,103	3,522	1,257	1,689	1,605	717	1,898	19,791	942

## 1969年平常陳列一覧

期 間	日 数	入 場 者 数						フ リ ー ペ ー ス	計	一日平均
		個 人			団 体					
		一 般	大高生	中小生	一 般	大高生	中小生			
5月28日～6月11日	15	1,172	99	149	204	0	1,799	35	3,458	230
7月8日～8月26日	50	3,562	515	881	299	182	338	137	5,914	118
9月23日～10月29日	37	3,179	185	614	1,542	234	5,251	81	11,086	299
11月19日～12月26日	38	1,637	193	101	215	166	353	57	2,722	72
1月28日～3月31日	63	3,874	392	478	434	228	298	195	5,899	93
計	203	13,424	1,384	2,223	2,694	810	8,039	505	29,079	143

# 1969年度 平常陳列目録

## 〔日本作品〕

1	中丸	精十郎	瀑	(107.5×70.5) cm	1890年作
2	百武	兼行	臥裸婦	(97×187)	1881年頃
3	浅井	忠輝	ヴェニス風景(水彩)	(36×22)	1902年作
4	黒田	清輝	針仕事	(80×65)	1890年作
5	"	"	鉄砲百合	(61.5×81)	1909年作
6	藤島	武二	天平の面影	(198.5×94)	1902年作
7	"	"	自画像	(47×32.5)	1904~5年作
8	"	"	ヴェルサイユ風景	(73×91)	1906~7年作
9	"	"	ネミ湖	(26.5×35)	1908年作
10	"	"	池	(31×26)	1908~9年作
11	"	"	ヴィラ・デステの池	(24×33)	"
12	"	"	噴水のある池	(24×33)	"
13	"	"	池畔の女	(30×31)	"
14	"	"	糸杉	(33×24)	"
15	"	"	唐様三部作	(79×138.5)	1912年作
16	"	"	五剣山の日の出	(53×73.5)	1932年作
17	"	"	奈良風景	(54×46)	1934年作
18	"	"	琉球の女(パステル)	(36×29)	1936年作
19	"	"	蒙古の日の出	(42×55)	1937年作
20	岡田	三郎助	臥裸婦	(45×91.5)	1900年作
21	"	"	ばらの少女	(119×79)	1901年作
22	"	"	髪梳く女	(60×46)	1915年作
23	"	"	水浴の前	(200×76)	1916年作
24	白滝	幾之助	舳舺	(38.5×45)	"
25	満谷	国四郎	坐婦	(65×54.5)	1913年作
26	"	"	ブルターニュ風景	(46×55.5)	"
27	"	"	蕉山	(45.5×53)	1924年作
28	"	"	裸婦	(53×45.5)	1925年作
29	"	"	裸婦	(72×60)	"
30	"	"	脱衣	(64×31)	1926年作
31	"	"	ばら(絶筆)	(37.9×45.5)	1936年作
32	中沢	弘光	「思い出」下図	(69×35)	1909年作
33	"	"	コロソボ(水彩)	(25×35)	1921年作
34	"	"	ルギー(〃)	(25×34)	"
35	"	"	ピサ(〃)	(24×31)	"
36	"	"	ナポリ(〃)	(25×34)	"
37	"	"	ミラノ(〃)	(24×19)	"
38	"	"	ローマ(〃)	(24×19)	"
39	"	"	ヴェニス(〃)	(24×19)	"
40	"	"	ヴェニス(〃)	(37×28)	1922年作
41	和田	英作	読書	(73×53.5)	1902年作
42	"	"	チューリップ	(80×65)	1927年作
43	"	"	早春・(富士)	(53×65)	1939年作
44	石川	寅治博	農事忙	(91×117)	1947年作
45	吉田	"	風景	(33×45)	"
46	"	"	上高地	(45.5×60.5)	"
47	"	"	マッターホルン夜(木版)	(50.5×36)	1925年作
48	"	"	ルガノ(〃)	(25×37)	"
49	"	"	レニヤ山(〃)	(36×51)	"
50	"	"	剣山の朝(〃)	(37×25)	1926年作
51	"	"	帆船夜(〃)	(50.5×36)	"
52	"	"	ウダイプールの宮殿	(33×45)	1931年作

53	吉	田	博	奔	流	( 97 × 130 )	1936年作
54	青	木	繁	の	夜 (鉛筆淡彩)	( 14.5 × 16 )	1902年作
55	"	"	"	自	画 像	( 81 × 60.5 )	1903年作
56	"	"	"	"	(色鉛筆)	( 22.5 × 15 )	"
57	"	"	"	関	威 弥 尼 (水彩)	( 15 × 10.2 )	1903年作
58	"	"	"	輪	転	( 27.3 × 37.6 )	1903年作
59	"	"	"	海		( 10.3 × 15 )	1904年作
60	"	"	"	丘	に 立 つ 人	( 16 × 14 )	"
61	"	"	"	農	家	( 31 × 29 )	"
62	"	"	"	森	の 暮 色	( 33 × 24 )	"
63	"	"	"	春	景 (水彩)	( 16.3 × 32.3 )	"
64	"	"	"	風	扇 面	"	"
65	"	"	"	女	の 顔 子 板	"	"
66	"	"	"	水	浴 (水彩)	( 14 × 25 )	1904~5年作
67	"	"	"	布	良 (めら) の 海	( 35 × 71 )	"
68	"	"	"	大	国 主 命	( 75.5 × 127.5 )	1905年作
69	"	"	"	光	明 皇 后	( 38 × 72.5 )	"
70	"	"	"	雪	景	( 32.5 × 23 )	1906年作
71	"	"	"	わ	だつみのいろこの宮	(181.5 × 70 )	1907年作
72	"	"	"	月	下 滞 船	( 41.5 × 57 )	1908年作
73	"	"	"	春	景 (水彩)	( 44.5円型 )	"
74	"	"	"	秋	( " )	( " )	"
75	坂	本	繁 二 郎	魚	を持て来た海女	(117 × 80.5)	1913年作
76	"	"	"	あ	らしの海	( 24 × 33 )	1915年作
77	"	"	"	静	物	( 45 × 60.5 )	1918年作
78	"	"	"	少	女	( 41 × 33 )	1923年作
79	"	"	"	読	書 の 女	( 41 × 32 )	"
80	"	"	"	パ	リ 郊 外	( 53.5 × 65.5 )	"
81	"	"	"	帽	子を持てる女	( 80.5 × 65 )	"
82	"	"	"	自	画 像	( 45.5 × 37.5 )	1929年作
83	"	"	"	放	牧 三 馬	( 79.5 × 99 )	1932年作
84	"	"	"	三	勇 士	( 53 × 80 )	1935年作
85	"	"	"	親	子 馬 (水彩)	( 16 × 21.5 )	"
86	"	"	"	鳥	馬 (水墨)	( 38 × 30 )	"
87	"	"	"	阿	蘇五景, 噴 火 口 (木版)	( 25 × 36 )	1948年作
88	"	"	"	"	根子嶽の朝 ( " )	( " )	"
89	"	"	"	"	放 牧 ( " )	( " )	"
90	"	"	"	"	波野の月 ( " )	( " )	"
91	"	"	"	"	南 郷 谷 ( " )	( " )	"
92	"	"	"	"	ソ レ ン ト	( 46 × 53 )	1923年作
93	石	井	柏 亭	石	母 田 の 堤	( 40 × 53 )	"
94	金	山	平 三	田	沢 の 春	( 45 × 45 )	"
95	"	"	"	海		(107 × 200 )	1935年作
96	和	田	三 造	伊	豆 の 富 士	( 45 × 53 )	"
97	"	"	"	教	会の見える風景	( 31 × 41 )	"
98	"	"	"	ハ	ル ピ ソ の 冬	( 33 × 45 )	1917年作
99	辻	"	永	フ	ォントネ・オ・ローズの春	( 27 × 36.5 )	1921年作
100	"	"	"	六	道 湖 の 秋	( 33.5 × 45 )	1952年作
101	"	"	"	秋	景	( 20.5 × 26.5 )	"
102	斎	藤	与 里	男	の 像	( 91 × 61.5 )	"
103	青	山	熊 治	静	物	( 24.5 × 41 )	"
104	"	"	"	婦	人 群 像 (グワッシュ)	( 35.5 × 45.5 )	"
105	栗	原	忠 二	婦	人 像 (鉛筆)	( 34.5 × 46.5 )	1927年作
106	藤	田	嗣 治	少	女 像 ( " )	( 36 × 30 )	"
107	"	"	"	二	人 の 裸 婦 (銅版)	( 39 × 55 )	"
108	"	"	"	"	"	"	"

109	藤	田	嗣	治	婦 入 像 (墨)	( 43 × 33 )	1932年作
110	"	"	"	"	猫 (墨・淡彩)	( 25 × 34 )	1934年作
111	"	"	"	"	室 内	( 38 × 46 )	1943年頃
112	"	"	"	"	人 形 抱 く 子 供 (素描)	( 42 × 51 )	1948年作
113	"	"	"	"	裸 婦 ( " )	( 34.5 × 46.5 )	1949年作
114	"	"	"	"	女 と 猫 ( " )	( 40 × 50 )	
115	"	"	"	"	婦 人 像 ( " )	( 40.5 × 32 )	
116	"	"	"	"	猫 (銅版)	( 28.5 × 36 )	
117	小	出	楠	重	裸 婦	( 70 × 46.5 )	1925年作
118	"	"	"	"	" (素描)	( 50 × 35 )	1926年作
119	安	井	曾	太 郎	水 浴 裸 婦	(128 × 193 )	1914年作
120	"	"	"	"	玉 虫 先 生 像	( 46 × 42 )	1934年作
121	"	"	"	"	北 京 風 景 (パステル・水彩)	( 19.5 × 26.5 )	1943年頃
122	"	"	"	"	レ モ ン と メ ロ ン	( 38 × 45.5 )	1955年作
123	"	"	"	"	画 室 (木版)	( 40 × 28 )	
124	"	"	"	"	和 装 婦 人 ( " )	( 40 × 28 )	
125	"	"	"	"	洋 装 婦 人 ( " )	( 40 × 28 )	
126	"	"	"	"	静 物 ( " )	( 28 × 40 )	
127	"	"	"	"	蓄 音 器 ( " )	( 40 × 28 )	
128	"	"	"	"	外 房 風 景 ( " )	( 28 × 40 )	
129	"	"	"	"	魚 貝 静 物 ( " )	( 28 × 40 )	
130	"	"	"	"	秋 景 ( " )	( 28 × 40 )	
131	"	"	"	"	奈 良 に て ( " )	( 28 × 40 )	
132	遠	山	五	郎	婦 人 読 書 図	( 80 × 65 )	1922年作
133	梅	原	龍	三 郎	静 物 (茄子と南瓜)	( 21 × 34 )	1951年作
134	片	多	德	郎	芙 蓉	( 45.5 × 37.5 )	1924年作
135	坂	田	一	男	エ ス キ ー ス	( 33 × 23 )	
136	平	賀	一	祐	アペリチフの時間	(100 × 81 )	1928年作
137	"	"	"	"	古 い 巴 里 の 街 角	(120 × 144 )	1954年作
138	"	"	"	"	サン・ポール・ド・レオン	( 60 × 73.5 )	1959年作
139	牧	野	虎	雄	け し	( 50 × 60.5 )	
140	長	谷	利	行	動 物 園 風 景	( 45 × 53 )	
141	"	"	"	"	裸 婦	( 53 × 45.5 )	1938年作
142	須	田	国	太 郎	構 原 風 景	( 80 × 65.5 )	1955年作
143	長	川	国	太 郎	一 作 樹 (銅版)	( 28 × 21 )	
144	川	口	軌	外	作 品 (石版)	( 49.5 × 36.5 )	
145	児	島	善	三 郎	ト レ ド 風 景	( 50 × 100 )	1925年頃
146	"	"	"	"	風 景 (水彩)	( 40 × 59 )	1951年作
147	"	"	"	"	海 芋 と き り ん 草	( 91 × 73 )	1954年作
148	青	山	義	雄	南 仏 アルプス 遠 望	( 52 × 45.5 )	1925年作
149	伊	原	宇	三 郎	ア ル ル 風 景	( 55 × 65.5 )	1925年作
150	北	川	民	次	女 (石版)	( 56 × 42 )	
151	林	"	倭	衛	フ ラ ン ス 風 景	( 52 × 45 )	
152	"	"	"	"	サント・ヴィクトワール山	( 32 × 41 )	
153	古	賀	春	江	誕 生	( 91 × 116.8 )	
154	"	"	"	"	海 水 着 の 女 達	( 91 × 116.8 )	1923年作
155	"	"	"	"	海 女	(116.8 × 91 )	"
156	"	"	"	"	鳥 籠	(111 × 145.5 )	1929年作
157	"	"	"	"	素 朴 な 月 夜 話	(116.8 × 91 )	"
158	"	"	"	"	単 純 な 哀 話	(116.8 × 91 )	1930年作
159	"	"	"	"	感 傷 の 静 脈	(116.8 × 91 )	1931年作
160	"	"	"	"	少 女	(116.8 × 91 )	
161	"	"	"	"	厳 し き 伝 統	(111 × 145.5 )	1931年作
162	佐	伯	祐	三	靴 屋 の 店	( 72.5 × 59 )	1925年作
163	"	"	"	"	休 息	( 59.5 × 71.5 )	1925年頃
164	田	崎	広	助	風 景	( 50 × 61 )	

165	中	西	利	雄	風	景	( 36 × 51 )	
166	宮	田	重	雄	キ	オ	ジ	ア ( 24.5 × 41 )
167		"			ノ	ー	トル	ダム (石版) ( 52.5 × 35.5 )
168	高	田	力	蔵	エ	トル	タの	断崖 ( 53 × 65 )
169	荻	須	高	徳	プロ	ヴァン	のフ	ォンテース広場 ( 50 × 61 )
170		"			角	の	酒	場 ( 60 × 72.5 )
171		"			パ	リ	風	景 (水彩) ( 42 × 31 )
172	猪	熊	弦	一	樹	と	山	( 66 × 81.5 )
173		"			犬			( 46 × 63 )
174		"			犬	と	猫	( 44 × 60 )
175		"			作		品	( 55 × 37.5 )
176		"			猫	と	女	(石版) ( 40 × 55.5 )
177	山	口	長	男	累		形	( 91 × 91 )
178	小	磯	良	平	二	人	の	少女 (石版) ( 54.5 × 41 )
179	荒	井	竜	男	魔		園	( 39 × 49 )
180	海	老	原	喜	馬	と	人	(石版) ( 54 × 36 )
181	宮	棟	本	方	二	人	の	裸婦 ( " ) ( 54 × 38 )
182	三	益	岸	三	工	楽	雨	妃の (木版) ( 65 × 49 )
183	益	村	田	節	カー	ニユ	・シュール	メール ( 55 × 46 )
184	村	井	正		鳥			(石版) ( 54 × 35.5 )
185	山	口			作		品	( " ) ( 54 × 38 )
186	脇	田						( " ) ( 38 × 55 )
187		"			鳥	を	飼	う ( 50 × 61 )
188	川	端			鳥	と	子	供 (石版) ( 37 × 50.5 )
189	杉	全			作	キ	品	B ( 132 × 182 )
190	駒	井	哲	郎	ッ	コ	ウ	( 228 × 182 )
191		"			果	実	の	概念 (銅版) ( 26.5 × 36 )
192		"			果		実	( " ) ( 28.5 × 36 )
193		"			作		品	( " ) ( 36 × 27 )
194		"						( " ) ( 26 × 36 )
195		"			鳥	と	果	実 (銅版) ( 31 × 42 )
196	近	藤	弘	明	寂		光	( 162 × 212 )

〔彫 刻 作 品〕

1	ブ	ー	ル	デ	ル	恐	怖	(ブロンズ) ( 47 × 38 )	1893~1902年作
2	山	崎	朝	雲	猪			( " ) ( 21 × 30 )	
3	戸	張	孤	雁	裸		婦	( " ) ( 24 × 13.5 )	
4	藤	井	浩	祐	踊	る	崔	承	喜 ( " ) ( 30.5 × 13 )
5		"			坐		裸	婦	( " ) ( 14 × 15 )
6		"			裸		婦	( " ) ( 17 × 30.5 )	
7	藤	川	勇	造	臥		裸	婦	( " ) ( 19 × 32 )
8	北	村	西	望	月		昇	る	( " ) ( 47 × 40 )
9	長	谷	川	栄	黎	明	の	舞	( " ) ( 41.5 × 26 )
10	山	本	豊	市	若	い	女	(乾 漆) ( 165 × 58 )	1956年作

〔模 写 作 品〕

1	ボ	ン	ペ	イ	壁 画	ローマ時代 (前1世紀—後1世紀)	藤	島	武	二	模写	
2					"	"					"	
3	キ	リ	ス	ト	の洗礼壁画部分	フ	ラ	ン	チ	ェ	ス	カ
4	聖	家	族			テ	イ	ツ	イ	ア	ー	ノ
5	イン	ファン	タ	・マル	ガリータ肖像	ベ	ラ	ス	ケ	ス		
6	マ	リ	ア	ナ	女 王							

7	カステル・ガンドルフォの思い出	コ	ロ	ー	和	田	英	作	〃
8	モルト・フォンテーヌの回想		〃		鱈	利	彦		〃
9	ムーラン・ド・ラ・ギャレット	ル	ノ	ア	ー	島	村	三	〃
10	水浴後の休息		〃			勝	間	武	〃
11	アルルカン	ビ	カ	ソ	岩	佐	新		〃

〔外国作品〕

1	ミ	レ	ー	農	夫	(素 描)	
2	ジョージ・スミス	婦	人	像			1866年作
3	シスレー	サン・マメスのラ・クロア・ブランシュ					1884年作
4	〃	レデイスコーブ (ウェールズ)					1897年作
5	セザンヌ	凭れる裸体			(素 描)	1861~5年作	
6	モネ	セーヌ河					
7	ロダ	裸婦			(素 描)		
8	〃	〃			〃		
9	ルノアール	青帽子の女				1918年作	
10	〃	裸婦素描					
11	リーベルマン	イタリアの少女				1878年作	
12	ルクレルク	風景					
13	ピゴ	日本の女				1887年作	
14	ブルデル	踊るイサドラ・ダンカン 6点	(ペン素描)				
15	マルヴァル	花					
16	ブルリュック	船					
17	ベルナール	ポントヴエンにて	(水 彩)		1888年作		
18	マチス	リュリュと犬	(ペン素描)		1931年作		
19	モーリス・ドニ	バッカナル			1920年作		
20	デスパニヤ	花					
21	ラプラード	横たわる女					
22	ヴラマンク	風景	(水 彩)				
23	デュフィ	ヨットのあゝる港					
24	ピカソ	二人の裸婦	(銅 版)				
25	〃	コンポジション	(合羽版)				
26	ブラック	金魚鉢	(銅 版)				
27	〃	料理台	(石 版)		1942年作		
28	〃	薦	( 〃 )				
29	ユトリロン	ムーラン・ド・ラ・ギャレット	(パステル)		1933年作		
30	ローランサン	手鏡を持つ女					
31	マリニ	二頭の馬と人	(石 版)				
32	〃	馬と人	( 〃 )		1956年作		
33	〃	二人の騎士	( 〃 )		〃		
34	テレシコヴィッチ	緑	( 〃 )				
35	クラーク	鳥籠を持つ女	( 〃 )				
36	〃	王	( 〃 )		1957年作		
37	モンタネ	プラタナス	(素 描)				
38	フィドラー	静物			1950年作		
39	ロジュラン	アムステルダム風景			1951年作		
40	アレシンスキー	田園の一角			〃		
41	〃	木の根					
42	トーマス・ジョージ	夜の映像	(水 彩)		1954年作		
43	ヴァン・ド・レーヌ	化粧する女			1957年作		

## 〔陶器・土器〕

1	ギリシヤ	黒絵 キュリックス (シレーヌとメナード図) (7.2×20.4)	紀元前 6～5世紀
2	"	黒絵 レキュトス (ディオニソスとメナード図) (19.5×7)	"
3	"	赤絵 オイノコエ (三人男子図) (16.7×11)	紀元前 5～4世紀
4	"	赤絵 レキュトス (酒宴の図) (23 ×11.5)	紀元前 4世紀
5	"	アムフオーラ 一対 (29 ×19)	
6	"	手提げ壺 (38.2×11.5)	
7	ペルシア (ラジェス)	白地黒絵花文銀化深鉢 (11.5×21.5)	13世紀
8	シリヤ (ラッカ)	トルコワス釉黒絵平鉢 (7.5×26)	"
9	エジプト (フォスタット)	青釉レリーフクーフィック文字入深鉢 (22.2× 8.5)	"
10	スペイン	タラベラパズルジャグ (20.4×11.5)	18世紀
11	インカ以前	壺 (17.3×12.2)	14～15世紀
12	"	" (15 ×11)	"
13	"	鉢 (5 ×13)	"
14	"	" (6.4 ×11)	"
15	"	" (6.8×12)	"
16	"	" (7 ×12)	"
17	"	耳付小壺 (13 ×10)	"
18	"	" (9.5× 9)	"
19	"	" (9.5×11.5)	"
20	"	人像小壺 (12.5×11)	"

## ロートレック展

4月4日—4月22日

アルビ美術館・福岡県・読売新聞社・福岡放送・当館共催、アルビ美術館所蔵の油彩  
 (A版1—29)水彩、鉛筆(A版30—36)版画(A版37—197)ポスター(A版198—213)等多数を移動。  
 入場者数35,327人

1	馬丁に逆らう馬	16.5×24.0cm	1881年	21	化粧粧	60.0×40.0cm	1896年
2	ラシュ画伯の肖像	50.0×61.0	1882	22	孤独、もしくは倦怠	29.9×38.8	"
3	野原の集い	46.0×38.0	"	23	リマージュ	33.5×26.5	1897
4	葡萄畑の耕作	56.0×46.0	1883	24	アンドレ・シリアック嬢	65.0×49.0	1898
5	ジュリエット・パスカルの肖像	54.0×49.5	1887	25	ドリー嬢	26.0×22.2	1899
6	ラ・グーリュ	41.0×31.0	1891	26	帽子屋	76.0×52.0	1900
7	庭に坐る女	55.0×45.5	"	27	ジョワイヤンの肖像	96.0×66.5	"
8	接吻	39.0×58.0	1892	28	居酒屋	56.2×44.5	"
9	カブレ小母さん	80.0×65.0	1893	29	ジャンヌ	64.0×55.5	1884
10	ベッドをつくる女たち	61.0×80.0	"	30	電車の運転手	26.0×16.0	1888
11	トム、青い鶴	41.5×27.5	"	31	北斎風の日本風景	12.5×20.5	1894
12	海浜のカニ	26.0×24.0	"	32	セレスティノフ、ロシアの大佐の犬	21.4×13.0	1891
13	えいを喰うカニ	25.2×21.0	"				
14	ゴルツィコフ夫人	75.0×51.0	"	33	シャツ姿のタデ・ナタンソン	31.0×20.0	1895
15	ムーラン街の娼家、ロランド	51.0×70.0	1894	34	ロランドと女友だち、自画像	20.0×31.0	"
16	娼婦	47.5×33.0	1894				
17	マルセル(複製)	46.5×29.5	"	35	新聞を読むロートレック	80.0×61.5	1898
18	メイ・ベルフォール嬢	50.0×33.0	1895	36	美女ヘレネ	36.0×23.0	1900
19	道化役ジャ・ユ・カオ	81.0×60.0	"	37	会話	50.0×35.5	1899
20	ラ・グーリュ	66.5×47.5	"				



38	サーカスの道化師	50.0×35.5cm	1899年	83	ムーラン・ルージュにて	45.8×24.5cm	1893年
39	モーリス・ジョワイヤンの戯画			84	フォリー・ベルジュール「プリュドンム氏の貞操」		
		50.0×35.5	"			36.5×26.5	"
40	最初の亜鉛板版画	26.2×11.7	1898	85	ルネサンス劇場、「フェードル」を演ずるサラ・		
41	探検者、ド・ブレット子爵	17.0× 8.7	"		ベルナール	33.8×23.2	"
42	シャルル・モーラン	16.9× 9.8	"	86	ロシュシュアール劇場、ニコール		
43	フランシス・ジュールダン	17.0×10.2	"			36.7×26.0	"
44	W. H. B. サンド	25.9×11.8	"	87	オペラ座、「ファウスト」を演ずるカロン夫人		
45	ヘンリー・ソム	17.0×10.7	"			36.5×25.5	1894
46	街の闘士	15.7×12.0	"	88	ムーラン・ルージュ、「フランス・ロシア同盟」		
47	X 氏の肖像	17.0×10.5	"			32.8×24.7	"
48	トリスタン・ベルナール	16.8×10.0	"	89	「リマージュ」を演ずる俳優リュネ・ボー		
49	ムーラン・ルージュにて、ラ・グーリュと妹					31.2×22.8	"
		45.8×34.7	1892	90	喜劇芝居の俳優ブランドとル・ロワール		
50	帽子屋、ルネ・ヴェール夫人の店					39.8×29.9	"
		35.5×25.0	1893	91	謝肉祭	25.8×16.6	"
51	"	"	"	92	ダンス	17.8×12.9	1896
52	"	"	"	93	「アンバサドウール」にて	30.2×24.6	1894
53	「髪結い」	32.1×23.9	"	94	ラ・ティージュ、ムーラン・ルージュ		
54	エミール・ファブールの芝居のためのプログラム					29.8×25.0	"
		30.0×23.8	1895	95	ラ・グーリュとヴァランタン	29.8×23.0	"
55	マスカロン座の機敷席	30.7×24.0	1894	96	"	"	"
56	「エスタンプ」のための表紙			97	グルネルの恐怖	17.2×10.9	"
		64.0×56.5	1893	98	「アドルフは悲しみの若者」	25.5×16.7	"
57	「古い物語」	34.2×54.5	"	99	「年とった紳士たち」モノローグ		
58	「君のために」	27.2×19.4	"			24.0×16.0	"
59	"	"	"	100	「粘土の戦車」の為のプログラム		
60	「眠れぬ夜」	25.7×17.0	"			44.0×28.0	1895
61	「最後のバラード」(グーデッキのシャノン)			101	「粘土の戦車」の為のプログラム表紙		
		26.5×18.0	"			17.6×11.0	1894
62	「病気のカルノ」	23.9×18.4	"	102	イヴェット・ギルベール	30.0×20.5	"
63	「あわれな街の女」	24.5×17.4	"	103	"	31.0×19.0	"
64	「使い走りの少女」	27.3×18.6	"	104	「ピエロの恋人コロンビーヌ」を演じるイヴェット・		
65	"	"	"		ギルベール	21.9×11.6	"
66	ジャンス・アヴリル	26.5×21.3	"	105	素人写真家、フォーティとショコラ		
67	イヴェット・ギルベール	24.0×19.0	"			35.5×47.0	1895
68	ポーラ・プレビオン	26.0×19.0	"			23.7×24.6	
69	マリー・ハミルトン	26.8×17.0	"	106	女優アンナ・エルド	32.8×22.0	"
70	エドメ・レスコ	26.8×17.8	"	107	アレクサンドル・ナタンソンの招宴		
71	アブダール夫人	27.0×19.7	"			27.5×15.5	"
72	アリスティード・ブリュアン			108	女優マルセル・ランデ	32.5×24.2	"
		26.5×20.8	"	109	寄席芸人シシイ・ロフトウス	26.9×24.6	1894
73	「ブチ・カジノ」コーデュー			110	あいさつするメイ・ベルフォール		
		27.0×21.1	"			27.2×26.5	1895
74	「アンバサドウール」のデューカル			111	喜劇女優ボワ・ヴェール	18.0×17.8	"
		25.9×19.5	"	112	「アディユー」	23.6×19.3	"
75	女の観客	26.5×18.2	"	113	「クリスマス・バラード」	24.2×18.9	"
76	イギリス喜劇	33.9×20.0	"	114	「間抜け」	22.8×14.8	"
77	ロイ・ファラー	37.0×26.0	"	115	「蝶々」	21.0×19.0	"
78	何故いけないの?	32.8×24.1	"	116	「鯨の塩づけ」	22.8×20.8	"
79	ヴァリエテ劇場、ランデ嬢とブラッスール			117	「秘密」	24.8×18.3	"
		33.5×24.1	"	118	「流れ星」	26.2×20.6	"
80	中年男	28.3×22.5	"	119	「オセアノ・ノクス」(夜の海)		
81	ランデ嬢とバロン	32.5×23.5	"			25.9×20.9	"
82	フォリーベルジュールの舞台稽古、エミリエンス・			120	「海つばめ」	21.2×19.3	"
	ダランソンとマリキータ	37.0×26.0	"	121	「フロレアル」	24.8×18.3	"

高松宮同妃兩殿下御來館（四月四日）

ソニー副社長盛田昭夫氏（向って左より二人目）と  
当館運営委員長石橋幹一郎氏（左より三人目）  
（四月五日）

# ロートレック展

四月四日—四月二十二日



会場風景

# 装 飾 古 墳

4 月 2 6 日 一

日下八光氏模写  
竹原古墳玄室奥壁

日下八光氏模写  
珍敷塚古墳玄室奥壁

美術史学会第二二回総会  
(石橋文化会館 五月二十日)

# 美術展

5月25日

重要文化財はにわ、家、  
石人その他考古資料



自筆模写を見る日下八光氏御夫妻  
(五月十七日)

美術史学会会員の見学

〔銀賞〕 「わらぶき」 佐藤利宗

〔金賞〕 「燃」 梶原 允

## 第12回 西日本洋画新人秀作展

6月14日—7月6日

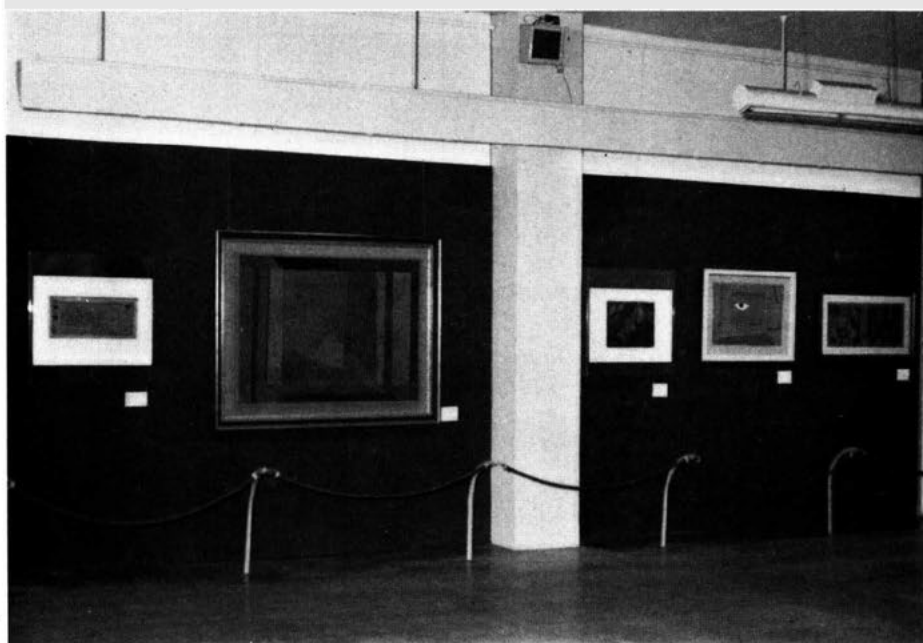
審査中の向  
谷岸嘉  
口田門  
鉄安  
雄勉雄  
氏氏氏  
て右より

開場式にて挨拶する  
神奈川県立近代美術館長  
土方定一氏  
(右橋文化会館にて)

# パウ・クレー展

八月三十日—九月二十一日

会場風景





源氏物語絵巻展記念講演会 徳川義宣氏(左) 白畑よし氏(右)  
久留米教育クラブにて (11月2日)

国 宝

源氏物語絵巻展

十一月一日—十一月十六日

解説する徳川黎明会専務理事  
徳川義宣氏(右端)

会 場 風 景

千宗室氏御夫妻来館 (11月15日)

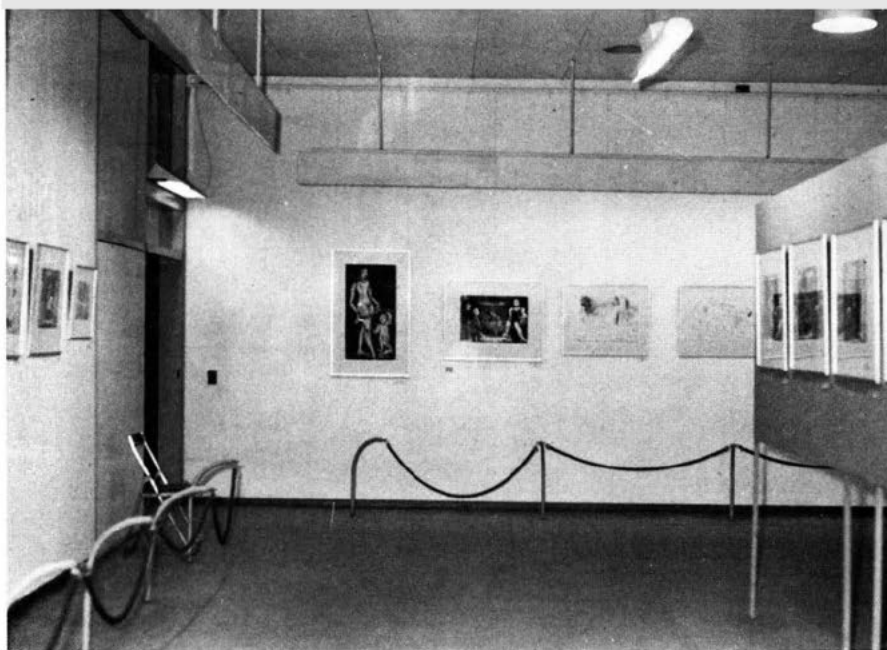


美術評論家瀬木慎一氏来館(右端)  
(一月十九日)

# ピカソ 近作版画展

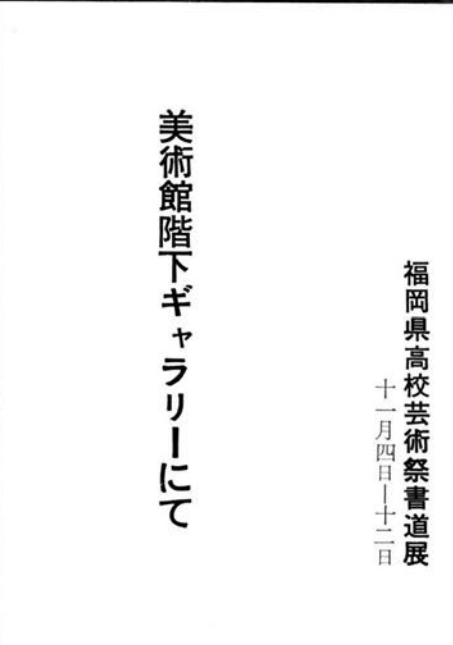
一月五日—一月二十五日

会場風景





筑後地区高校美術展  
十一月十三日—二十日



美術館階下ギャラリーにて

福岡県高校芸術祭書道展  
十一月四日—十二日



西日本短大総合美術展  
十二月一日—七日

122	「童をお買い」	23.5×17.3cm	1895年	168	レジャ ーヌ	28.8×22.1cm	1899年
123	「	」	「	169	歌 手	31.0×25.5	1898
124	「子 守 唄」	24.8×19.2	「	170	俳優ギイとミーリイ	27.3×23.1	「
125	「	」	「	171	「アンストン」にて	35.8×25.7	「
126	「年とった蝶々たち」	23.8×19.8	「	172	良 き 版 画 師	34.1×24.3	「
127	セスコーのメニュー・ブイヤベース	23.3×17.0	「	173	ル・アープルのスター酒場にて	45.0×37.0	1899
128	ジンマーマンと彼の自転車	22.8×12.5	「	174	競 馬 の 騎 手	51.5×36.0	「
129	ウーヴル座のためのプログラム	21.0×34.0	「	175	出発点に行く騎手	39.8×28.2	「
130	クレオパトラを演ずるサラ・ベルナール	28.3×24.2	1895—96	176	馬とパイプをくわえた犬	19.0×28.2	「
131	オペラ座のシュブラ	27.8×24.4	「	177	ブローローニュの森	33.2×24.6	「
132	クレオ・ド・メロード	29.5×24.1	「	178	鶴 (はいたか)	31.5×29.5	「
133	俳優コクラン	29.5×24.0	「	179	帽子店のマネキン、ル・マルグーアン	31.5×24.7	1900
134	ジャンヌ・グラニエ	29.8×24.2	「	180	カ フ ェ に て	24.0×29.7	「
135	リュシアン・ギトリー	29.5×24.2	「	181	「ザンプラ・ボルカ」	22.3×21.0	1901
136	女 優	29.5×24.2	「	182	ピク ニ ッ ク	40.0×57.0	1897
137	馬 車 の 女	29.8×24.0	「	183	ムーラン・ルージュのイギリス男	47.0×37.2	1892
138	ジャンヌ・ヘーディング	28.9×24.5	「	184	娼婦たち=坐る道化役	52.0×40.0	1896
139	ポ ー ラ ン	29.0×23.9	「	185	娼婦たち=盆をもつ女	40.3×52.0	「
140	エヴ・ラヴァリエール	29.6×24.3	「	186	娼婦たち=横たわる女	40.0×51.8	「
141	エミリエンヌ・ダランソン	29.4×24.2	「	187	娼婦たち=浴盤に湯を入れる女	40.0×52.0	「
142	カ シ ー ヴ	28.6×24.2	「	188	娼婦たち=身体を洗う女	52.0×40.0	「
143	アイーダ・ヒース、イギリスの踊り子	36.0×26.5	1896	189	娼婦たち=手鏡を持つ女	52.0×40.0	「
144	ロンドンの夕食	31.0×36.3	「	190	娼婦たち=くしけずる女	51.0×38.5	「
145	睡 り	20.5×32.0	「	191	娼婦たち=ベッドの女	40.0×52.0	「
146	スクリブ街の酒場ピクトンにて	30.0×23.3	「	192	娼婦たち=コルセットをつける女	52.0×40.0	「
147	放 蕩	23.5×32.0	「	193	娼婦たち=仰向けの女	43.0×52.0	「
148	水 晶 宮	35.5×24.5	「	194	ベッド、黄色い天蓋	33.0×30.0	1896
149	アルトン裁判	35.5×47.0	「	195	「ラ・シャトレース」 (館の女主人)	56.5×43.0	1895
150	「	42.5×54.5	「	196	「ナポレオン」	59.0×45.2	「
151	ロマン・コーリュスとオスカー・ワイルド	30.0×49.0	「	197	棧 敷 席	51.0×39.8	1897
152	「タルネ」の夕食のメニュー	19.0×20.2	「	198	「チャップ・ブック」	40.7×61.0	1896
153	メ ニ ュ ー	36.5×26.5	「	199	54号室の女船客	59.0×39.7	「
154	メリー・クリスマス	19.5×14.8	「	200	メイ・ミルトン	79.0×60.0	1895
155	自転車を運転する人	37.3×26.8	「	201	メイ・ベルフォール	80.0×60.0	「
156	ムーラン・ルージュのダンス	41.5×34.8	1897	202	写真家セスコー	60.0×80.0	1894
157	「イシドロスの貢物」の表紙	18.0×14.8	「	203	「娼婦たち」	62.0×48.0	1896
158	モリエール頌	22.7×21.0	「	204	「ル・ディヴァン・ジャポネ」	80.0×60.0	1892
159	俳優ジュミエの為のプログラム	29.5×21.0	「	205	コンフェッティ (紙吹雪)	54.5×39.0	1894
160	ベ ッ ド に て	31.0×25.3	1898	206	「ドイツのバビロン」	130.0×95.0	「
161	「赤い星」の為の表紙	22.3×24.3	「	207	マ イ ク ル	80.0×120.0	1896
162	クレマンソー	17.2×14.4	「	208	「レーヌ・ド・ジョワ」 (飲びの女王)	130.0×90.0	1892
163	メニルモンタンで歌うイヴェット	29.0×23.8	「	209	ジャンヌ・アヴリル	130.0×95.0	1893
164	「古いシャンソン」を歌うイヴェット	29.5×22.5	「	210	コーディユー	130.0×95.0	1893
165	「酔っぱらい」を演ずるイヴェット	28.8×21.5	「	211	「アンバサドール」のアリスディド・ブリュアン	150.0×100.0	1892
166	イヴェット・ギルベール	29.8×23.4	「	212	「ラ・ルヴェ・ブランシュ」誌	130.0×95.0	1895
167	あいさつするイヴェット・ギルベール	29.6×24.0	「	213	「ラ・ヴァンシュ・アンラジェ」誌	83.0×60.0	1896

# 装飾古墳美術展

4月26日—5月25日

朝日新聞社・当館共催

文化庁所蔵の東京芸術大学名誉教授日下八光氏の装飾古墳壁画模写及び参考考古資料多数を展示。

入場者数13,758人

1. 王塚古墳	前室右奥壁	19. 日の岡古墳	羨道天井
2. "	楣石前室側	20. "	羨道右側壁
3. "	前室左奥壁	21. "	玄室奥壁
4. "	前室左奥壁	22. "	玄室右側壁
	(復元模写日下八光氏蔵)	23. 田代太田古墳	後室奥壁
5. "	後室右燈明台	24. 塚花塚古墳	後室奥壁
6. "	後室左燈明台	25. "	後室左側壁
7. "	後室左前壁	26. 珍敷塚古墳	玄室奥壁
8. "	楣石後室側	27. 鳥船塚古墳	玄室奥壁
9. "	後室右前壁	28. 古畑古墳	後室奥壁
10. "	石屋形右側石	29. 竹原古墳	前室右奥壁
11. "	石屋形右障石	30. "	後室奥壁
12. "	石屋形架石(蓋石)上面	31. "	前室左奥壁
13. "	石屋形棺床前面	32. 重定古墳	後室左袖石通路側面
14. "	後室左側壁	33. "	後室右側壁
15. "	後室奥壁	34. "	後室奥壁
16. チブサン古墳	石屋形右側壁	35. 清戸迫横穴	奥壁(日下氏蔵未完成)
17. "	石屋形奥壁(右)	36. 竹原古墳模写	日下八光氏特別製作
18. "	石屋形奥壁(左)		

## 〔参考〕考古資料

指 定	品 目	出 土 地	所蔵又は管理者
1	馬 (はにわ)	群馬県邑楽郡大泉町	東京国立博物館
2	盾 ( " )	神奈川県横浜市瀬戸ヶ谷	同 上
3	さしば ( " )	群馬県伊勢崎市上植木	同 上
4 重 文	家 ( " )	福岡県浮羽郡吉井町月の岡	安 元 孝 倫
5	馬 ( " )	" 甘木市丸山公園	朝 倉 高 等 学 校
6	熊 ( " )	" 八女郡下広川石人山	井 上 重 登
7	三角帽の人 ( " )	" 久留米市大善寺町権現塚	大 善 寺 小 学 校
8	頭巾の人 ( " )	" 八女市福島町長峰	福 島 高 等 学 校
9 福岡県文化財	石 人 (立体武装)	" 三池郡高田町上楠田	上 楠 田 部 落
10 同上	石 人 (立体童顔)	" 八女市福島町長峰	長 峰 小 学 校
11 同上	石 人 (偏 平)	" 八女市福島町岩戸山	久留米市教育委員会
12	石 鞆	同 上	福 岡 教 育 大 学
13	石 猪	同 上	長 峰 小 学 校
14 国 宝	杏 葉	福岡県宗像郡沖ノ島	宗 像 大 社
15 同上	舟形石製品	同 上	同 上

16	重 文	すね 臍	あて 當	福岡県浮羽郡吉井町月の岡	安 元 孝 倫
17	同上	鉄	鎌	同 上	同 上
18		環 頭	つか 柄	福岡県八女市福島町長峰	福 島 高 等 学 校
19		変 形 方 格 規 矩 四 神 鏡		" 久留米市鏡山神社(伝世)	高 良 大 社
20		三 角 椽 神 獸 鏡		" 久留米市御井町	同 上
21		変 形 狩 獵 文 鏡		" 浮羽郡田主丸町鷹取	三 浦 義 人
22	福岡県文化財	五 鈴 鏡		" 浮羽郡浮羽町朝田	田 中 幸 夫
23		環 頭 の 太 刀		" 八女市豊福	八女市教育委員会

## 第 12 回

### 西日本洋画新人秀作展

6月14日——7月6日

1968年度西日本各地(九州、山口県)で開催された八公募展の上位入選作品38点を陳列、  
当館運営委員嘉門安雄、谷口鉄雄、岸田勉三審査員により金、銀、銅、賞を決定。

#### 〔佐賀県美術展〕

	1	え	ま	佐 賀 県 知 事 賞	100	福 成 良 男
銅賞	2	集	団	佐 賀 県 議 会 議 長 賞	100	杉 原 紘 捷 ⑨
	3	と う も ろ こ し		佐 賀 県 造 形 教 育 振 興 会 賞	100	岩 永 敏 彦
	4	人	々	朝 日 新 聞 社 賞	80	先 崎 民 憲

#### 〔長崎県美術展〕

銀賞	5	わ ら ぶ き		長 崎 県 知 事 賞	50	佐 藤 利 宗
	6	作 品	1	長 崎 県 美 術 協 会 賞	50	松 尾 薫 明
	7	ホ ロ ン コ C		長 崎 県 教 育 委 員 会 賞	60	林 起 教
	8	風 景	1	長 崎 市 長 賞	50	山 下 勝 信 ④
	9	古 国 随 想		佐 世 保 市 美 術 振 興 会 賞	80	す え な が の お を

#### 〔福岡県美術展〕

	10	嘘と快の涙が落ちる時Ⅱ		福 岡 県 知 事 賞	100	花 田 喜 八 郎
	11	さん、さん、さん		福 岡 県 議 会 議 長 賞	100	宮 川 和
	12	王朝へのいざない		福 岡 県 教 育 委 員 会 賞	100	青 柳 栄 生 子
	13	七 夕		福 岡 県 美 術 協 会 賞	80	須 鎗 義 恵
	14	たそ 黄	がれ 昏	朝 日 新 聞 社 賞	80	龍 房 枝

〔南日本美術展〕

15 甦	南日本新聞社賞	100	白沢景則 ⑩
16 階上の伝説	鹿児島市長賞	100	児浦純大 ⑧
17 パリ風景ムーラン・ルージュ	鹿児島県教育委員会賞	100	長野英
18 神話	鹿児島市教育委員会賞	120	山口俊英
19 作品 A	鹿児島県議会議長賞	120	杉田久

〔宮崎県美術展〕

20 ある集り(B)	宮崎県知事賞	100	辻野精一 ⑤⑨⑩
21 ミクロの世界	宮崎市市長賞	50	大友重郎
22 ノア、私の舟が入ってくる NOAH MY SHIP IS COMING IN	小林市長賞	100	安在一夫
23 追憶	延岡市教育委員長賞	100	宮越博
24 作品 III	宮崎交通社長賞	100	守田純忠

〔山口県美銀賞美術展〕

銅賞 25 <sup>ほたば</sup> 榎場の印象より Ⅵ E	文部大臣奨励賞 山口県知事賞	100	藤井成之 ⑩⑪
26 Existence IV	山口県議会議長賞	100	繁田育子
27 クラゲ 赤、緑	山口県教委教育長賞	60	今西政司 ⑨
28 とり	山口県教委教育長賞	50	西村孝徳
29 標識 A	山口県教委教育長賞	120	藤井敦 ④⑥

〔大分県美術展〕

30 城下町の家	大分県美術協会優賞	40	寺司勝次郎 ⑧
31 弔意	大分県美術協会賞	80	飯尾寿夫
32 作品 (胞)	大分県美術協会賞	100	二宮秀夫 ⑦⑨
33 PROCESS 68	大分県美術協会賞	120	後藤龍二 ⑧

〔熊日総合美術展〕

金賞 34 <sup>おん</sup> 燃	熊本日々新聞社賞	100	梶原允
35 三人	熊本県知事賞	100	菅野敬 ⑪
36 室内にて	熊本日々新聞社々長賞	150	坂本阿蘇彦
37 魚と器と…(I)	熊本放送賞	80	岡本房幸
銅賞 38 <sup>がい</sup> 骸	熊日総合美術展奨励賞	A列1	中村清一郎

○の中の数字は各回展の出品作品

# パウル・クレー展

8月30日—9月21日

西日本新聞社、日本美術館企画協議会、当館共催

スイスのフェリックス・クレー氏所蔵の作品多数を移動

入場者数46,056人

No.	題 名	材 質	大きさ (cm)	製作年
1	水差しを前にした少女	油・厚紙	35 × 28	1910
2	跳 躍 す る 人	水彩・ニス	51 × 53	1930
3	歩 行	油・ジュート・麻布	71 × 55.5	1932
4	灰色の男と海岸	麻布の上にクライスターファルベ	105 × 71	1938
5	母 と	水彩	56 × 52	1938
6	ガイヤの胸像	油・綿布	97 × 69	1939
7	波	油・綿布・ジュート・糊	70 × 70	1939
8	たそがれの花	ワックスファルベ	35 × 80	1940
9	無題・静物	油・麻布	100 × 80.5	1940
10	無題・木と道と草地のある風景	油・厚紙	32 × 42	1899
11	無題・アーレ河の風景Ⅲ	油・麻布	144 × 48	1900
12	無題・湖と木のある秋の風景	油・厚紙	28.5 × 32.5	1902
13	ベルン郊外のエルフェナウの水郷	油で地塗りした厚紙	33.5 × 24.5	1906
14	家 と	油・厚紙	32 × 21.5	1909
15	赤い旗のある建物	水彩と油	31.5 × 26.3	1915
16	棕櫚と樅のある岩場の風景	油・厚紙	42.5 × 51.5	1919
17	操り人形とともに	油・カートン上に麻布	37.5 × 32.5	1919
18	窓 辺 の 少 女	油	21 × 13.5	1920
19	白い風鈴草三輪	油・厚紙	26.5 × 19	1920
20	都 市	油・厚紙	46 × 35	1923
21	山 間 の	油・厚紙	20 × 35	1924
22	胸 像	油	35.5 × 54.5	1930
23	蛮 族 の 将	水彩・厚紙	56 × 41	1932
24	谷 間 の	油・厚紙	33.5 × 23.3	1932
25	コ ル 牧 師	油	50 × 65	1932
26	ピ ラ ミ ッ ド	水彩・麻布	92 × 125	1932
27	時 間	水彩・ワックス	25.5 × 21.5	1933
28	消 さ れ る	油	31.5 × 24	1933
29	天 使 の 生 成 物	油	51 × 51	1934
30	超 植	水彩・ワックス	60 × 81	1934
31	風景のはじまり	水彩・ワックス	33.5 × 59	1935
32	深 淵 の 入 口	水彩・ニス	24 × 29	1936
33	スフィックスの破局	油・綿布	50 × 60	1937
34	動物たちの出会い	油・厚紙	42 × 51	1938
35	公園の池	クライスターファルベ	27 × 53	1938
36	緑色の土地	油・厚紙	38 × 51	1938
37	悲しいたより	クライスターファルベ	70 × 52	1938
38	たそがれ	水彩	58 × 50	1939
39	子供遊び	クライスターファルベ・水彩	43 × 32	1939
40	夕方めんどり	クライスターファルベ	36 × 52	1939
41	シャドウからの眺め(トウンナー湖)	水彩・紙	16.5 × 22.5	1895
42	無題・二匹の魚、一個の釣かぎ、一匹のみみず	水彩・墨	14 × 20.7	1901
43	グロテスクな女胸像	水彩・膠	12.2 × 10.6	1907
44	ある女(リリー)	木炭書のうえに水彩	25.5 × 30.5	1907
45	小さな色点の花売り娘	水彩・麻	15.5 × 11.5	1909



46	光彩色の実験, 正面から見た非常に漠然とした女	水彩・パイル紙	11 × 15	1910
47	青い眼の男	ペン・筆・水彩	17.5 × 10.2	1912
48	ミルバーツホーフエンの郊外・スケッチ	水彩・銅版画用紙	10 × 22.5	1913
49	シヨスハルデンホルツの出口 (ベルン)	水彩・びんせん	21 × 28	1913
50	小さい港	水彩・ファブリアーノ紙	15.5 × 14	1914
51	チュニジアのスケッチ	水彩	18 × 12.5	1914
52	アフロディテ分析のための翼の部分	水彩・チョーク塗り	23 × 19.5	1915
53	オーの字あるいは幅の広さ	水彩・チョーク塗り	10 × 30	1915
54	虹とともに	水彩・チョーク塗り	18.5 × 22	1917
55	風景の象形文字・空色を強調した	水彩	16.5 × 17	1917
56	少年の性のめざめ	水彩	23 × 24	1918
57	ゲルストホーフエンの思い出 (アウクスブルグ)	ペン	28.5 × 21	1918
58	沈潜 — 自画像	ペン・水彩・石版	24.5 × 18	1919
59	古い庭の植物	水彩・チョークの下塗り	15 × 21	1919
60	落日の風景	水彩・チョークの下塗り	20 × 26	1919
61	荒地で	水彩	48.5 × 28	1921
62	まじめで楽しく	水彩	24 × 37.5	1923
63	赤い土星のうえのたわむれ	水彩・チョークの下塗り	21.7 × 33.2	1923
64	砂丘のかなたの海 (バルトラム)	水彩	23.5 × 30	1923
65	書きものをする人のいる室内 (リリー)	水彩	45 × 28	1924
66	隠棲の庵	水彩	27.5 × 82.5	1925
67	水のある公園	水彩	25.5 × 37	1926
68	砂上の植物	水彩	23 × 30.5	1927
69	公園の並木	水彩	19 × 49	1928
70	四つ角の家	水彩	37.5 × 47.5	1929
71	大気のグループ	水彩・彩・糊	30 × 22.5	1929
72	女さらい	水彩	18.5 × 26	1930
73	舟二隻と一隻	水彩	27.5 × 48	1931
74	わずかばかりの友情	水彩・石膏の下塗り	17.5 × 36	1932
75	快晴	水彩	33 × 21	1933
76	灌木	水彩	32 × 42.5	1933
77	巨人リュベツァールの息子	水彩	26 × 18	1934
78	プラカードの支え	水彩	21 × 32.8	1934
79	他人を顧みず急ぐ	水彩	31.5 × 30	1935
80	魔女の仕事場	パステル	32.5 × 40	1936
81	たよりない道標	水彩	44 × 20	1937
82	庭園の中の人	パステル・麻布	50 × 42	1937
83	調和のとれた混乱	木炭と水彩	50 × 31	1937
84	赤い眼	パステル	47 × 50	1937
85	抽象パレエ	油	25 × 53	1937
86	沼沢地の満月	クライスターファルベ	34.5 × 49	1938
87	眼	パステル	45.5 × 64	1938
88	黒いいちおく・静物	パステル	30 × 30.5	1938
89	新しい勲章	クライスターファルベ	33 × 48.5	1938
90	焼けたマスク	クライスターファルベ	21 × 29.5	1939
91	偶像の園	水彩	32.5 × 21	1939
92	水辺の六木樹	クライスターファルベ	27 × 42.5	1939
93	呪っている女	テンペラ・水彩	32 × 24	1939
94	妖精	水彩	23.5 × 34	1939
95	まだ手探りしている天使	クライスターファルベと水彩	29.5 × 21	1939
96	攻撃に移る子供	ワックスと水彩	21 × 29.5	1940
97	海の日暮	ワックスファルベ	21 × 33	1940
98	じゅうたんの棚	クライスターファルベ	29.5 × 42	1940
99	戸と	クライスターファルベ	41.5 × 29.5	1940
100	上と下	クライスターファルベ	29.5 × 42	1940
101	赤背鵞 (もず)	筆	19 × 12.3	1894

102	聖ペトロ島	鉛筆	筆	15 × 19.5	1898
103	無題・アール河で魚を釣るハンス・クレー	鉛筆		10.2 × 15.8	1907
104	折りたたみ椅子の子供 (フェリックス)	黒鉛	水彩	15.5 × 15.5	1908
105	眠っている女 (リリー)	鉛筆	彩筆	21.5 × 22	1908
106	版画のための自画像	鉛筆		13 × 14.5 6.8 × 2.4	1909
107	二つの前庭のながめ	ペン	筆	19.5 × 13.5	1910
108	レストランの光景	ペン	ン	13 × 23	1911
109	荷車の行く木のない道	ペン	ン	13.5 × 24	1912
110	煙草をすっている男 (ハンス・クレー)	ペン	筆	21 × 10.5	1913
111	新しい音楽のための楽器	ペン	ン	17 × 17	1914
112	燈下に妻といるひとりの芸術家	水彩	彩筆	17 × 23.5	1915
113	上にのびようとする建物	ペン	ン	12.5 × 12	1915
114	ウィース湖	鉛筆	筆	21.5 × 27.5	1916
115	日傘のある象形文字	鉛筆	筆	19.5 × 14	1917
116	碑文	ペン	ン	21 × 7.5	1918
117	描いている画家 (自画像)	鉛筆	筆	27 × 19.5	1919
118	南の町の風景	鉛筆	筆	21.8 × 28.2	1920
119	犬に説教する男	鉛筆	筆	6.2 × 22.5 11 × 22.5	1921
120	キリストの愚に生きる人	鉛筆	筆	29 × 21.5	1922
121	飛ぶ鳥	ペン	インク	11 × 16	1923
122	理想的偽善者	鉛筆	筆	27 × 19	1924
123	若い無頼漢	ペン・むらさき・インク		8 × 10	1925
124	見えるようにする	ペン	ン	11 × 30	1926
125	城塞のある港町	チューブ・ペン		31 × 46.4	1927
126	行く先を知っている船	青色の敷き写し		31.5 × 24.5	1927
127	港の混雑	芦ペン	ン	23.5 × 30	1927
128	スレートの石切場	芦ペン	ン	19 × 32	1927
129	兆候	芦ペン	ン	23 × 46.5	1927
130	子供はなんでもまねる	ペン	ン	24.5 × 27	1928
131	岩	ペン	ン	45.5 × 30	1929
132	山のふもとに立つ小さな旗手	鉛筆	筆	21 × 33	1929
133	冬が始まる	油クレヨン	ン	25 × 21	1929
134	波止場の通り	油クレヨン	ン	33 × 21	1929
135	水門での動き	ペン	ン	11 × 30	1929
136	水上の太陽	ペン	ン	33 × 21	1929
137	結び目にむかう道	ペン	ン	17.5 × 27.5	1930
138	緑の平地のある小さい場所	鉛筆	筆	18 × 21	1930
139	空気の流れ	鉛筆	筆	21 × 33	1931
140	地にうごめく形	黒鉛	インク	21 × 33	1931
141	一組の天使	鉛筆	筆	33 × 21	1931
142	五人の子供たち	鉛筆		31 × 48.5	1932
143	子供たちの遊び	筆		38 × 50	1932
144	森のなかの光線	ズール・クレヨン		43 × 32	1932
145	霜	ペン	ン	43 × 32.2	1932
146	二月末のうごめき	筆		32 × 43	1933
147	夢みる女	鉛筆	筆	25 × 32.5	1933
148	ポルトクロス日記・南岸ポルケロレスの彼方	鉛筆	筆	42 × 29.7	1933
149	共生・植物の	鉛筆	筆	48.2 × 32	1934
150	キストラ通り表情 (ベルン)	木炭		33 × 48.5	1935
151	かたつむりのあゆみ	黒鉛	水彩	28 × 18	1937
152	貯水塔	ペン	ベラ	27 × 21	1937
153	日傘をさして	黒いクライスターフェルペン		21.5 × 27	1938
154	水門	ズールペン		9.1 × 38.7	1938
155	若枝	黒いクライスターフェルペン		27 × 21	1938
156	子供戦争	鉛筆	筆	21 × 29.5	1938

157	はげ鷹が見つけた	ペン・インク	29.5×21	1939
158	四匹の犬が生まれた	鉛筆	21 ×29.5	1939
159	おかしくしかも堂々と	鉛筆	29.5×21	1939
160	計画をたてる病人	鉛筆	21 ×29.5	1939
161	山の女精	テンペラ	29.5×22	1939
162	からだ——そこに	テンペラ	29.5×21	1939
163	落馬してみる喜劇役者	ズールペン	29.5×21	1939
164	抜け目なく計算して	鉛筆	29.5×21	1939
165	偶像・昔の初舞台のおじけ	ズールペン	29.5×21	1940
166	見よノ	ズールペン	29.5×21	1940
167	月をおもちゃに	ズールペン	29.5×21	1940
168	炬火をもって走る	ズールペン	29.7×20.8	1940
169	池の人魚	黒いクライスターフェルベ	21 ×29.5	1940
170	二輪の花のように	黒いクライスターフェルベ	21 ×29.5	1940
171	ミショー氏蔵書票	銅版画	15.8×11.6	1901
172	樹上の処女	銅版画	23.3×29.7	1903
173	若木の並木道	銅版画	15.2×21.7	1910
174	情熱の園	銅版画	9.7×14.6	1913
175	内なる光の聖女	リトグラフ	31 ×17.5	1921
176	綱わた	リトグラフ	44 ×27.9	1923
177	ひげ男の頭	リトグラフ	22.3×15.3	1925
178	少女の頭	リトグラフ	21.6×15.3	1928
179	勘定する老人	銅版画	30 ×23.5	1929
180	大きな眼と耳をもった人	銅版画	17.5×13.5	1931

## 国宝源氏物語絵巻展

11月1日—11月16日

徳川美術館、日本経済新聞社、当館共催

徳川美術館所蔵の国宝・源氏物語絵巻のすべてを移動

入場者数 13,332人

### 。国宝・源氏物語絵巻

蓬生詞絵	1. 2. 3. 4.	竹河(I)詞絵	1. 2. 3.
関屋詞絵	1. 2.	竹河(II)詞絵	1. 2. 3. 4. 5. 6. 7. 8.
絵合詞	1. 2.	橋姫詞絵	1. 2. 3.
柏木(I)詞絵	1. 2. 3.	早蕨詞絵	1. 2.
柏木(II)詞絵	1. 2. 3. 4. 5. 6. 7. 8.	宿木(I)詞絵	1. 2.
柏木(III)詞絵	1. 2.	写木(II)詞絵	1. 2.
横笛詞絵	1. 2.	宿木(III)詞絵	1.

東 屋 (I) 詞 1. 2. 3.

絵

東 屋 (II) 詞 1. 2. 3.

絵

。源氏物語絵巻資料

肉 筆 模 写 (住 吉 本) 2 巻

〃 (田 中 親 美 本) 3 巻

肉 筆 復 原 模 写 (桜 井 本) 19面

翻 刻 版 本 (川 面 本) 16面

原色原寸巻物装模本 (大塚巧芸社本) 1 巻

原色原寸額装模本 (大塚巧芸社本) 12面

川面義雄氏製作版木 26枚

## ピカソ近作版画展

1月5日～25日

東京国立近代美術館，毎日新聞社，当館共催

1968年の3月半ばから10月初めにかけて製作された銅版画347点の中から選択した257点を当会場に展示。

入場者数19,061人。個々の作品には日付と製作ナンバーが記されているだけで題名はつけられていない。

銅版画の技法別の点数は次のようである。

エ ッ チ ン グ	125点
ア ク ア テ ィ ン ト	80点
ド ラ イ ポ イ ン ト	2点
メ ゾ テ ィ ン ト	2点
エッチング，アクアティント	15点
エッチング，ドライポイント	14点
エッチング，アクアティント，ドライポイント	6点
アクアティント，ドライポイント	12点
アクアティント，ビュラン	1点
合 計	257点

## 講 演 会

4月27日	「装飾古墳にしのぶ古代九州人の夢」	田 中 幸 夫 氏
11月1日2日	「国宝・源氏物語絵巻の伝来と保存, 模本, 複製」	徳 川 義 宣 氏
	「世界の至宝・源氏物語絵巻の特質」	白 畑 よ し 氏
1月10日	「ピカソ芸術について」	岸 田 勉 氏
1月19日	「ピカソの人と芸術」	瀬 木 慎 一 氏

## 講 習 会

8月20日～23日 (4日間)

第 9 回 夏 季 洋 画 講 習 会 当 館

## 階下ギャラリー展覧会

4月4日— 6日	文化書道九州連合会書道展	書 道	文化書道九州連合会
4月26日—5月5日	西部水彩画協会展	水 彩 画	西部水彩画協会
5月19日— 25日	久留米市勤労者写真展	写 真	久留米市勤労者美術協会
6月6日— 8日	歯の衛生週間ポスター展	児 童 画	久留米歯科医師会
6月22日— 29日	夕刊フクニチ書道展	書 道	夕刊フクニチ
9月13日— 21日	第2回小中学生創作展	工 作 品	石橋文化センター
10月15日— 18日	久留米毎日学童スケッチ展	児 童 画	久留米観光協会
10月28日— 31日	久留米総合美術展	洋画, 日本画, 工芸	久留米文化連合会
11月4日— 12日	第4回福岡県高校芸術祭	洋 画, 書 道	久留米市教育委員会
11月13日— 20日	第13回筑後地区高校美術工芸展	洋 画, 工 芸	筑後地区高校美術連盟
11月21日— 28日	第3回久留米市勤労者美術展	洋 画	久留米市勤労者美術協会
12月1日— 7日	西日本短大総合美術展	絵 画, 彫 刻	西 日 本 短 大
1月23日— 25日	福岡県児童画展	児 童 画	福岡県教育委員会
			福岡県小 学 校 図画工作教育研究会



ISHIBASHI ART GALLERY

NONAKAMACHI, KURUME, FUKUOKA, JAPAN



久留米市 野中町 石橋文化センター

石 橋 美 術 館