

1973

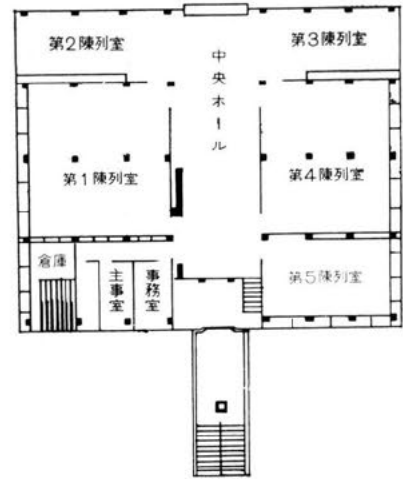


石橋美術館 館報

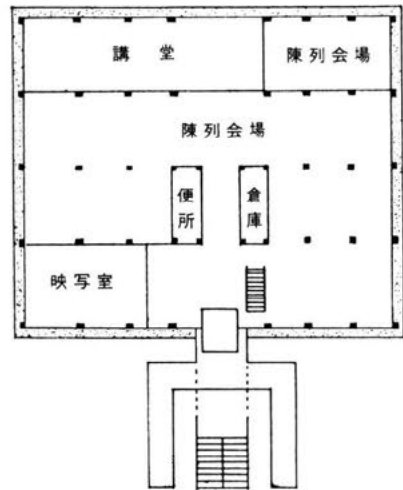
No. 17

目 次

1. 設 立 趣 旨	1
2. 位 置・設 備	1
3. 機 構・運 営	1
4. 開館時と入館料	2
5. 1972年度入館者数一覧	2
6. 1972年度開催特別展覧会一覧	3
7. 1972年度平常陳列一覧	3
8. 1972年度平常陳列目録	3
9. 東京ブリヂストン美術館新収作品展	9
10. 青 木 繁 展	9
11. ペーテル・ブリューゲル版画展	14
12. 海老原喜之助三回忌・デッサン展	16
13. 西日本洋画新人秀作展受賞作品回顧展	16
14. 講 演 会	17
15. 講 習 会	17
16. 階下ギャラリー展覧会	17



(階 上)



(階 下)

設 立 趣 旨

石橋美術館は、石橋正二郎氏が昭和31年4月26日、ブリヂストンタイヤ株式会社創立25周年を記念し、社会公共の福祉と文化向上のため、郷土、久留米市に寄贈された石橋文化センターの中心施設である。

位 置・設 備

名 称 「石橋美術館」と称し、英文では「ISHIBASHI MUSEUM OF ART」と記す。設立者石橋正二郎氏を記念したものである。

位 置 福岡県久留米市野中町 石橋文化センター内

面 積 2,178 平方米。鉄筋コンクリート二階建。

部 屋 割 階上 第一陳列室、第二陳列室、第三陳列室、第四陳列室、第五陳列室、中央ホール、事務室、主事室、倉庫、洗面室、

階下 オープンギャラリー、講堂、映写室、便所、倉庫、

照 明 蛍光灯 白熱灯併用

換 気 空気調節装置による換気及び冷房、除湿機を併用して湿度を調整。

機 構・運 営

本美術館は財団法人久留米文化振興会がこれを経営し、その運営は運営委員会に委ねられている。機構は次の通り。

財団法人 久留米文化振興会

顧 問	石 橋 正二郎	杉 本 勝 次	井 上 義 人	
理 事 長	近 見 敏 之			
副理事長	吉 山 武	竜 頭 文吉郎		
常務理事	藤 田 英 一			
理 事	牛 島 慶 二	古 賀 吉 次	国 分 義 人	佐 藤 弥三郎
	谷 口 久	津 田 一 馬	寺 崎 耕	高 木 巖
	田 中 宗	角 銅 健	根 城 昼 夜	吉 武 不二男
監 事	平 島 一 弥	斎 田 勇		

石 橋 美 術 館

顧 問 近 見 敏 之

運 営 委 員 会

委 員 長	石 橋 幹一郎				
委 員	富 永 惣 一	谷 信 一	今 泉 篤 男	嘉 門 安 雄	河 北 倫 明
	伊 原 宇三郎	山 田 智三郎	谷 口 鉄 雄	岸 田 勉	
主 事	山 上 隆之輔				

開館時と入館料

開館時間 午前9時——午後5時

休館 年末12月28日より 年始1月1日まで
別に陳列替のため臨時休館がある

入館料 (文化センター入園料とも)

個人			団体 (30名以上)		
一般	150円		一般	140円	
大学生	140円		大学生	130円	
高校生	90円		高校生	80円	
中学・小学生	50円		中学・小学生	40円	

保護者同伴に限り未就学児無料。尚、特別展の時には料金の変更を行なうことがある。

1972年度入館者数一覧

月別	開館日数	個人			団体			フリーパス	合計	一日平均
		一般	大高	中小	一般	大高	中小			
4	29	2,880	304	383	326	442	588	168	5,091	176
5	31	3,767	519	368	1,032	0	3,167	339	9,192	297
6	27	8,007	1,070	602	1,451	1,822	892	817	14,661	543
7	29	7,035	1,350	747	1,162	930	504	1,160	12,888	444
8	27	2,951	1,159	672	961	134	172	571	6,620	245
9	30	3,291	165	282	1,169	313	1,652	214	7,086	236
10	31	3,791	220	442	1,038	171	5,486	354	11,502	371
11	30	3,082	153	299	756	158	2,943	265	7,656	255
12	27	1,001	146	68	63	33	0	53	1,364	51
1	30	1,637	120	299	239	0	0	274	2,569	86
2	26	1,758	99	135	289	0	0	115	2,396	92
3	28	3,262	669	456	384	222	219	500	5,712	204
計	345	42,462	5,974	4,753	8,870	4,225	15,623	4,830	86,737	280

1972年度開催特別展覧会一覧

展覧会名称	期 間	日 数	個 人			団 体			フリー パス	合 計	一 日 平 均
			一 般	大 高	中 小	一 般	大 高	中 小			
東京ブリヂストン 美術館新収作品展	4月15日～ 6月4日	51	6,273	788	615	1,526	438	4,044	531	14,215	279
青 木 繁 展	6月11日～ 7月16日	36	13,589	2,302	1,182	2,171	2,752	875	1,894	24,765	691
ペーテルブリュー ゲル版画展	8月5日～ 8月27日	23	2,681	1,121	598	961	134	172	536	6,203	270
西日本洋画新人展 受賞作品回顧展	2月17日～ 3月11日	23	2,067	152	154	356	0	0	190	2,919	127
巨匠ブールデルの 全貌展	3月15日～ 3月31日	17	2,125	581	386	257	222	219	390	4,180	246

1972年度平常陳列一覧

期 間	日 数	個 人			団 体			フリー パス	合 計	一 日 平 均
		一 般	大 高	中 小	一 般	大 高	中 小			
4月1日～4月13日	13	961	89	194	0	0	0	21	1,265	97
6月6日～6月8日	3	171	8	2	244	0	0	14	439	146
7月19日～8月2日	15	802	86	147	30	0	229	59	1,353	91
8月30日～2月11日	164	13,793	851	1,478	3,325	675	10,081	1,195	31,398	191
合 計	195	15,727	1,034	1,821	3,599	675	10,310	1,289	34,455	177

1972年度平常陳列目録

〔日 本 作 品〕

1	中 丸 精 十 郎	瀑	(107.5×70.5) cm	1890年作
2	百 武 兼 行	臥 裸 婦	(97 ×187)	1881年頃
3	浅 井 忠 輝	ヴェニス風景(水彩)	(36 × 22)	1902年作
4	黒 田 清 輝	針 仕 事	(80 × 65)	1890年作
5	"	鉄 砲 百 合	(61.5× 81)	1909年作
6	藤 島 武 二	天 平 の 面 影	(198.5× 94)	1902年作
7	"	自 画 像	(47 × 32.5)	1904～5年作
8	"	ヴェルサイユ風景	(73 × 91)	1906～7年作
9	"	ネ ミ 湖	(26.5× 35)	1908年作
10	"	池	(31 × 26)	1908～9年作
11	"	ヴィラ・デステの池	(24 × 33)	"
12	"	噴水のある池	(24 × 33)	"

13	"		池 畔 の 女	(30 × 31)	"
14	"		糸 杉	(33 × 24)	"
15	"		唐 様 三 部 作	(79 × 138.5)	1912年作
16	"		五 剣 山 の 日 の 出	(53 × 73.5)	1932年作
17	"		奈 良 風 景	(54 × 46)	1934年作
18	"		琉 球 の 女 (パステル)	(36 × 29)	1936年作
19	"		蒙 古 の 日 の 出	(42 × 55)	1937年作
20	岡	田 三 郎 助	臥 裸 婦	(45 × 91.5)	1900年作
21	"		ば ら の 少 女	(119 × 79)	1901年作
22	"		髪 梳 く 女	(60 × 46)	1915年作
23	"		水 浴 の 前	(200 × 76)	1916年作
24	白 満	滝 谷 幾 之 助	炉 端	(38.5 × 45)	
25	白 満	国 四 郎	坐 婦	(65 × 54.5)	1913年作
26	"		ブルターニュ 風景	(46 × 55.5)	"
27	"		蕉 山	(45.5 × 53)	1924年作
28	"		裸 婦	(53 × 45.5)	1925年作
29	"		裸 婦	(72 × 60)	"
30	"		脱 衣	(64 × 31)	1926年作
31	"		ば ら (絶筆)	(37.9 × 45.5)	1936年作
32	中	沢 弘 光	「思 い 出」下 図	(69 × 35)	1909年作
33	"		コ ロ ン ボ (水彩)	(25 × 35)	1921年作
34	"		ベ ル ギ ー (")	(25 × 34)	"
35	"		ピ サ (")	(24 × 31)	"
36	"		ナ ポ リ (")	(25 × 34)	"
37	"		ミ ラ ノ (")	(24 × 19)	"
38	"		ロ マ (")	(24 × 19)	"
39	"		ヴ ェ ニ ス (")	(24 × 19)	"
40	"		ヴ ェ ニ ス (")	(37 × 28)	1922年作
41	和	田 英 作	読 書	(73 × 53.5)	1902年作
42	"		チ ュ ー リ ッ プ	(80 × 65)	1927年作
43	"		早 春・(富士)	(53 × 65)	1939年作
44	石 川	寅 治 博	農 事 忙	(91 × 117)	1947年作
45	吉 田		風 景	(33 × 45)	
46	"		上 高 地	(45.5 × 60.5)	
47	"		マ ッ タ ー ホ ル ン 夜 (木版)	(50.5 × 36)	1925年作
48	"		ル ガ ノ (")	(25 × 37)	"
49	"		レ ニ ヤ 山 (")	(36 × 51)	"
50	"		剣 山 の 朝 (")	(37 × 25)	1926年作
51	"		帆 船 夜 (")	(50.5 × 36)	"
52	"		ウダイ プールの 宮 殿	(33 × 45)	1931年作
53	"		奔 流	(97 × 130)	1936年作
54	青	木 繁	秋 の 夜 (鉛筆淡彩)	(14.5 × 16)	1902年作
55	"		自 画 像	(81 × 60.5)	1903年作
56	"		" (色鉛筆)	(22.5 × 15)	
57	"		閻 威 弥 尼 (水彩)	(15 × 10.2)	1903年作
58	"		輪 転	(27.3 × 37.6)	1903年作
59	"		海 景	(10.3 × 15)	1904年作
60	"		丘 に 立 つ 人 家	(16 × 14)	"
61	"		農 家	(31 × 29)	"
62	"		森 の 暮 色	(33 × 24)	"
63	"		春 景 (水彩)	(16.3 × 32.3)	"
64	"		風 景 扇 面	"	"
65	"		女 の 顔 羽 子 板	"	"
66	"		水 浴 (水彩)	(14 × 25)	1904~5年作
67	"		布 良 (めら) の 海	(35 × 71)	1904~5年作
68	"		大 国 主 命	(75.5 × 127.5)	1905年作

69	"	光 明 皇 后	(38 × 72.5)	"
70	"	雪 景	(32.5 × 23)	1906年作
71	"	わだつみのいろこの宮	(181.5 × 70)	1907年作
72	"	月 下 滞 船	(41.5 × 57)	1908年作
73	"	春 (水彩)	(44.5 円 型)	"
74	"	秋 (")	(")	"
75	坂 本 繁 二 郎	魚を持って来た海女	(117 × 80.5)	1913年作
76	"	あ ら し の 海	(24 × 33)	1915年作
77	"	静 物	(45 × 60.5)	1918年作
78	"	少 女	(41 × 33)	1923年作
79	"	読 書 の 女	(41 × 32)	"
80	"	パ リ 郊 外	(53.5 × 65.5)	"
81	"	帽 子 を 持 て る 女	(80.5 × 65)	"
82	"	自 画 像	(45.5 × 37.5)	1929年作
83	"	鳥 (水墨)	(38 × 30)	1930年作
84	"	放 牧 三 馬	(79.5 × 99)	1932年作
85	"	三 勇 士	(53 × 80)	1935年作
86	"	親 子 馬 (水彩)	(16 × 21.5)	"
87	"	馬 (水墨)	(24 × 32)	1948年作
88	"	阿蘇五景・噴 火 口 (木版)	(25 × 36)	"
89	"	" 根子嶽の朝 (")	(")	"
90	"	" 放 牧 (")	(")	"
91	"	" 波 野 の 月 (")	(")	"
92	"	" 南 郷 谷 (")	(")	"
93	石 井 柏 亭	ソ レ ト	(46 × 53)	1923年作
94	金 山 平 三	石 母 田 の 堤	(40 × 53)	
95	"	田 沢 の 春	(45 × 45)	
96	和 田 三 造	海	(107 × 200)	1935年作
97	"	伊 豆 の 富 士	(45 × 53)	
98	"	教会の見える風景	(31 × 41)	
99	辻 永	ハ ル ビ ン の 冬	(33 × 45)	1917年作
100	"	フォントネ・オ・ローズの春	(27 × 36.5)	1921年作
101	"	穴 道 湖 の 秋	(33.5 × 45)	1952年作
102	斎 藤 与 里	秋 景	(20.5 × 26.5)	
103	青 山 熊 治	男 の 像	(91 × 61.5)	
104	"	静 物	(24.5 × 41)	
105	栗 原 忠 二	婦 人 群 像 (グワッシュ)	(35.5 × 45.5)	
106	藤 田 嗣 治	婦 人 像 (鉛筆)	(34.5 × 46.5)	1927年作
107	"	少 女 像 (")	(36 × 30)	"
108	"	二 人 の 裸 婦 (銅版)	(39 × 55)	"
109	"	婦 人 像 (墨)	(43 × 33)	1932年作
110	"	猫 (墨・淡彩)	(25 × 34)	1934年作
111	"	室 内	(38 × 46)	1943年頃
112	"	人 形 抱 く 子 供 (素描)	(42 × 51)	1948年作
113	"	裸 婦 (")	(34.5 × 46.5)	1949年作
114	"	女 と 猫 (")	(40 × 50)	
115	"	婦 人 像 (")	(40.5 × 32)	
116	"	猫 (銅版)	(28.5 × 36)	
117	小 出 檜 重	裸 婦	(70 × 46.5)	1925年作
118	"	" (素描)	(50 × 35)	1926年作
119	安 井 曾 太 郎	水 浴 裸 婦	(128 × 193)	1914年作
120	"	玉 虫 先 生 像	(46 × 42)	1934年作
121	"	北 京 風 景 (パステル・水彩)	(19.5 × 26.5)	1943年頃
122	"	レ モ ン と メ ロ ン	(38 × 45.5)	1955年作
123	"	画 室 (木版)	(40 × 28)	
124	"	和 装 婦 人 (")	(40 × 28)	

125	"			洋装婦人(")	(40 × 28)	
126	"			静物(")	(28 × 40)	
127	"			蓄音器(")	(40 × 28)	
128	"			外房風景(")	(28 × 40)	
129	"			魚貝静物(")	(28 × 40)	
130	"			秋良に(")	(28 × 40)	
131	"			奈良にて(")	(28 × 40)	
132	遠山	五郎	郎	婦人読書図	(80 × 65)	1922年作
133	梅原	龍三	郎	静物(茄子と南瓜)	(21 × 34)	1951年作
134	片多	徳郎		芙蓉	(45.5 × 37.5)	1924年作
135	坂田	一男		エスキース	(33 × 23)	
136	平賀	一亀	祐	アペリチフの時間	(100 × 81)	1928年作
137	"			古い巴里の街角	(120 × 144)	1954年作
138	"			サン・ポール・ド・レオン	(60 × 73.5)	1959年作
139	牧野	虎雄	行	けし	(50 × 60.5)	
140	長谷川	利行		動物園風景	(45 × 53)	
141	"			裸婦	(53 × 45.5)	1938年作
142	須田	国太郎		橋原風景	(80 × 65.5)	1955年作
143	長谷川	軌潔	外郎	一作樹(銅版)	(28 × 21)	
144	川口	善三	郎	品(石版)	(49.5 × 36.5)	
145	児島			トレド風景	(50 × 100)	1925年頃
146	"			風景(水彩)	(40 × 59)	1951年作
147	"			海芋ときりん草	(91 × 73)	1954年作
148	青山	義雄	郎	南仏アルプス遠望	(52 × 45.5)	1925年作
149	伊原	宇三	郎	アルル風景	(55 × 65.5)	1925年作
150	北川	民次	衛	女(石版)	(56 × 42)	
151	林	倭		フランス風景	(52 × 45)	
152	"			サント・ヴィクトワール山	(32 × 41)	
153	古賀	春江		誕生	(91 × 116.8)	
154	"			海水着の女達	(91 × 116.8)	1923年作
155	"			海女籠	(116.8 × 91)	"
156	"			鳥素朴な月夜	(111 × 145.5)	1929年作
157	"			單純な哀話	(116.8 × 91)	"
158	"			感傷の静脈	(116.8 × 91)	1930年作
159	"			少女	(116.8 × 91)	1931年作
160	"			厳しき伝統	(111 × 145.5)	1931年作
161	"			靴屋の店	(72.5 × 59)	1925年作
162	佐伯	祐三		休息	(59.5 × 71.5)	1925年頃
163	"			風景	(50 × 61)	
164	田崎	広助	雄	風景	(36 × 51)	
165	中田	利重	雄	キオジ	(24.5 × 41)	
166	宮	"		ノートルダム(石版)	(52.5 × 35.5)	
167	高田	力蔵		エトルタの断崖	(53 × 65)	1939年作
168	荻須	高徳		プロヴァンのフォンテーヌ広場	(50 × 61)	
169	"			角の酒場	(60 × 72.5)	
170	"			パリ風景(水彩)	(42 × 31)	
171	"			樹と山	(66 × 81.5)	1945年作
172	猪熊	弦一郎		犬と	(46 × 63)	
173	"			犬と猫	(44 × 60)	
174	"			作品	(55 × 37.5)	
175	"			と女(石版)	(40 × 55.5)	
176	"			形	(91 × 91)	1958年作
177	山口	長男	平	累二人の少女(石版)	(54.5 × 41)	
178	小磯	良男		二麿園	(39 × 49)	
179	荒井	竜男		馬と人(石版)	(54 × 36)	
180	海老原	喜之助				

181	宮 棟	本方	三志	郎功	二 人 の 裸 婦 (")	(54 × 38)	
182	三益	岸 田	節 義	子 信	工 楽 両 妃 の 柵 (木版)	(65 × 49)	1960年作
183	益 村	田 井	正 誠	和 薫	カーニユ・シュールメール	(55 × 46)	
184	山 脇	口 田			鳥 (石版)	(54 × 35.5)	
185	川 杉	端 全		実直	作 品 (")	(54 × 38)	
186	駒 野	井 哲	郎 明		" (")	(38 × 55)	
187					鳥 を 飼 う 人	(50 × 61)	1958年作
188					鳥 と 子 供 (石版)	(37 × 50.5)	
189					作 品 B	(132 × 182)	1964年作
190					キ ッ コ ウ	(228 × 182)	1961年作
191					果 実 の 概 念 (銅版)	(26.5 × 36)	1957年作
192					果 実 (")	(28.5 × 36)	"
193					作 品 (")	(36 × 27)	"
194					" (")	(26 × 36)	1958年作
195					鳥 と 果 実 (銅版)	(31 × 42)	1959年作
196	近 藤	弘	明		寂 光	(162 × 212)	1965年作

〔彫 刻 作 品〕

1	ブ ー ル デ ル	恐 怖 (ブロンズ)	(47 × 38)	1909年作
2	山 崎 朝 雲	(")	(21 × 30)	
3	戸 張 孤 雁	裸 婦 (")	(24 × 13.5)	
4	藤 井 浩 祐	踊 る 崔 承 喜 (")	(30.5 × 13)	1942頃作
5	"	坐 裸 婦 (")	(14 × 15)	"
6	"	裸 婦 (")	(17 × 30.5)	"
7	北 村 西 望	月 昇 る (")	(47 × 40)	
8	長 谷 川 栄 作	黎 明 の 舞 (")	(41.5 × 26)	
9	山 本 豊 市	若 い 女 (乾 漆)	(165 × 58)	1956年作

〔模 写 作 品〕

1	ボ ン ベ イ 壁 画	ローマ時代 (前1世紀—後1世紀)	藤 島 武 二	模 写
2	"	"	"	"
3	キリストの洗礼壁画部分	フ ラ ン チ ェ ス カ		
4	聖 家 族	ティ ツ ィ ア ー ノ	島 村 三七雄	"
5	インファンタ・マルガリータ肖像	ベ ラ ス ケ ス	山 下 新太郎	"
6	マリアナ女王	"	"	"
7	カステル・ガンドルフォの思い出	コ ロ ー	和 田 英 作	"
8	モルト・フォンテーヌの回想	"	鱸 利 彦	"
9	ムーラン・ド・ラ・ギャレット	ル ノ ア ー ル	島 村 三七雄	"
10	水浴後の休息	"	勝間田 武 雄	"
11	ア ル ル カ ン	ピ カ ソ	岩 佐 新	"

〔外 国 作 品〕

1	ミ レ ー	農 夫 (素 描)	
2	ジョージ・スミス	婦 人 像	1866年作
3	シ ス レ ー	サン・マメスのラ・クロア・ブランシュ	1884年作
4	"	レディースコープ (ウェールズ)	1897年作
5	セ ザ ン ヌ	凭 れ る 裸 体	(素 描) 1861~5年作
6	モ ネ	セ ー ヌ 河	
7	ロ ダ ン	裸 婦	(素 描)
8	"	"	"

9	ル ノ ア ー ル	青 帽 子 の 女	1918年作
10	"	裸 婦 素 描	
11	リ ー ベ ル マ ン	イ タ リ ア の 少 女	1878年作
12	ル ク レ ル ク	風 景	
13	ビ ゴ ー	日 本 の 女	1887年作
14	ブ ル デ ル	踊るイサドラ・ダンカン 6点	(ペン素描)
15	マ ル ヴ ァ ル	花	
16	ブ ル リ ュ ッ ク	船	
17	ベ ル ナ ー ル	ポ ン タ ヴ ェ ン に て	(水 彩)
18	マ チ ス	リ ュ リ ュ と 犬	(ペン素描)
19	モ ー リ ス ・ ド ニ	バ ッ カ ナ ー ル	1888年作
20	デ ス パ ニ ヤ	花	1931年作
21	ラ プ ラ ー ド	横 た わ る 女	1920年作
22	ヴ ラ マ ン ク	風 景	(水 彩)
23	デ ユ フ イ	ヨ ッ ト の あ る 港	
24	ビ カ ソ	二 人 の 裸 婦	(銅 版)
25	"	コ ン ポ ジ シ ョ ン	(合 羽 版)
26	ブ ラ ッ ク	金 魚 鉢	(銅 版)
27	"	料 理 台	(石 版)
28	"	薦	(")
29	ユ ト リ ロ	ム ー ラ ン ・ ド ・ ラ ・ ギ ャ レ ッ ト	(パステル)
30	ロ ー ラ ン サ ン	手 鏡 を 持 つ 女	
31	マ リ ー ニ	二 頭 の 馬 と 人	(石 版)
32	"	馬 と 人	(")
33	"	二 人 の 騎 士	(")
34	テ レ シ コ ヴ ァ イ ッ チ	緑 蔭	(")
35	ク ラ ー ヴ ェ	鳥 籠 を 持 つ 女	(")
36	"	王	(")
37	モ ン タ ネ	プ ラ タ ナ ス	(素 描)
38	フ イ ド ラ ー	静 物	1950年作
39	ロ ジ ュ ラ ン	ア ム ス テ ル ダ ム 風 景	1951年作
40	ア レ シ ン ス キ ー	田 園 の 一 隅	"
41	"	木 の 根	(水 彩)
42	ト ー マ ス ・ ジ ョ ー ジ	夜 の 映 像	1954年作
43	ヴァ ン ・ ド ・ レ ー ス	化 粧 す る 女	1957年作

〔陶 器・土 器〕

1	ギ リ シ ヤ	黒絵キュリックス (シレーヌとメナード図) (7.2×20.4)	紀元前6～5世紀
2	"	黒絵レキュトス (ディオニソスとメナード図) (19.5× 7)	"
3	"	赤絵オイノコエ (三人男子図) (16.7×11)	紀元前5～4世紀
4	"	赤絵レキュトス (酒宴の図) (23 ×11.5)	紀元前 4 世紀
5	"	アムフオーラ 一對 (29 ×19)	
6	"	手 提 げ 壺 (38.2×11.5)	
7	ペルシア (ラジェス)	白地黒絵花文銀化深鉢 (11.5×21.5)	13世紀
8	シリア (ラッカ)	トルコワス釉黒絵平鉢 (7.5×26)	"
9	エジプト (フォスタット)	青釉レリーフクーフィック文字入深鉢 (22.2× 8.5)	"
10	ス ペ イ ン	タラベラパズルジャグ (20.4×11.5)	18世紀
11	イ ン カ 以 前	壺 (17.3×12.2)	14～15世紀
12	"	" (15 ×11)	"
13	"	鉢 (5 ×13)	"
14	"	" (6.4×11)	"
15	"	" (6.8×12)	"
16	"	" (7 ×12)	"
17	"	耳 付 小 壺 (13 ×10)	"
18	"	" (9.5× 9)	"
19	"	" (9.5×11.5)	"
20	"	人 像 小 壺 (12.5×11)	"



ドーミエの石版画

解説する嘉門安雄氏

会場にて

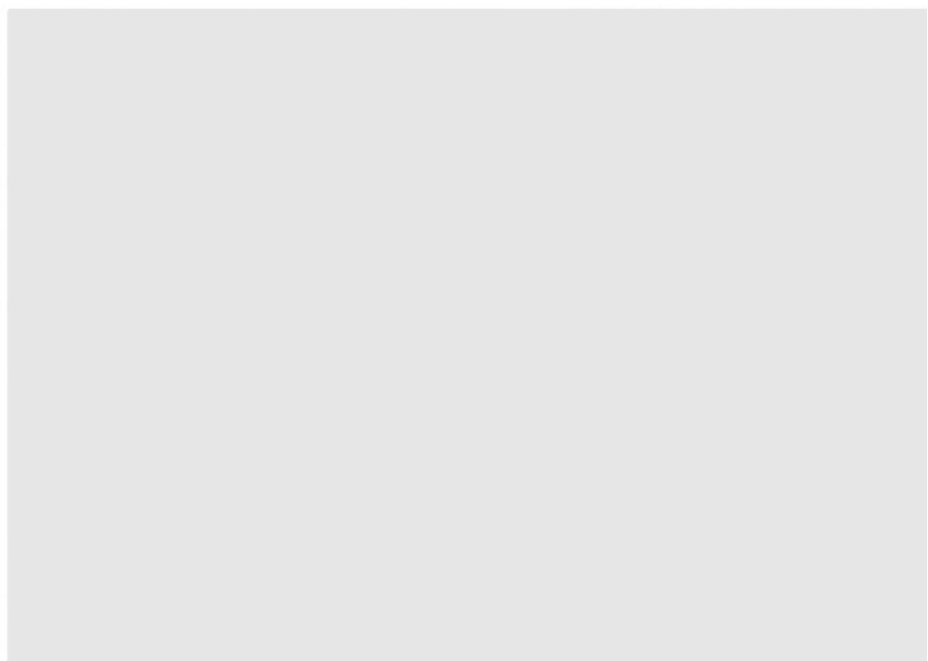
東京ブリヂストン美術館
新収作品展

四月十五日—六月四日

生誕九十年記念 青木 繁 展
ブリヂストン美術館開館二十周年記念

六月十一日—七月十六日

六月十四日

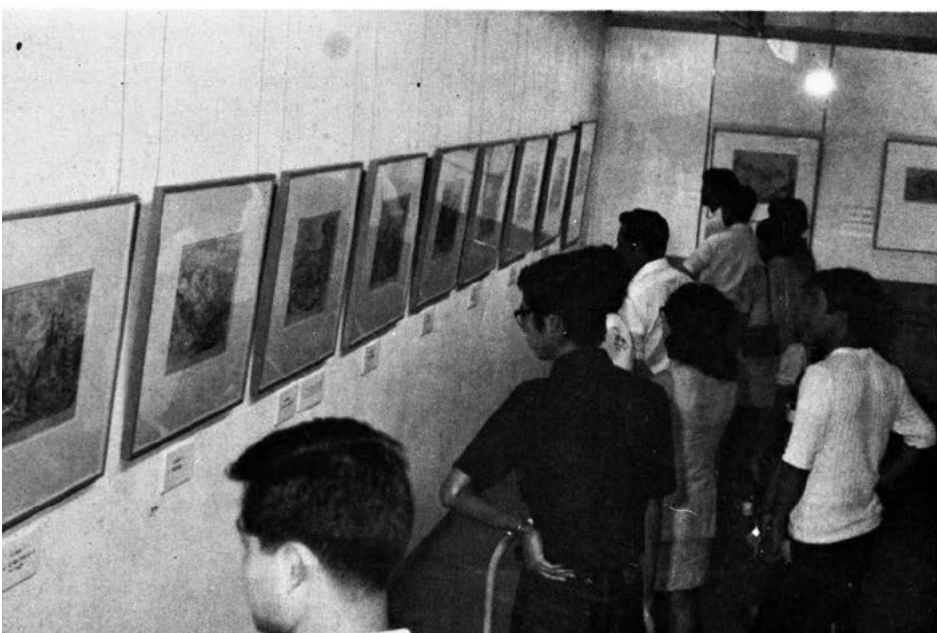


ポール・デュッケ、ベルギー大阪総領事来館（中央）

八月五日

ペーテル・ブリューゲル版画展

八月五日—二十七日



会場にて

海老原喜之助
三回忌デッサン展

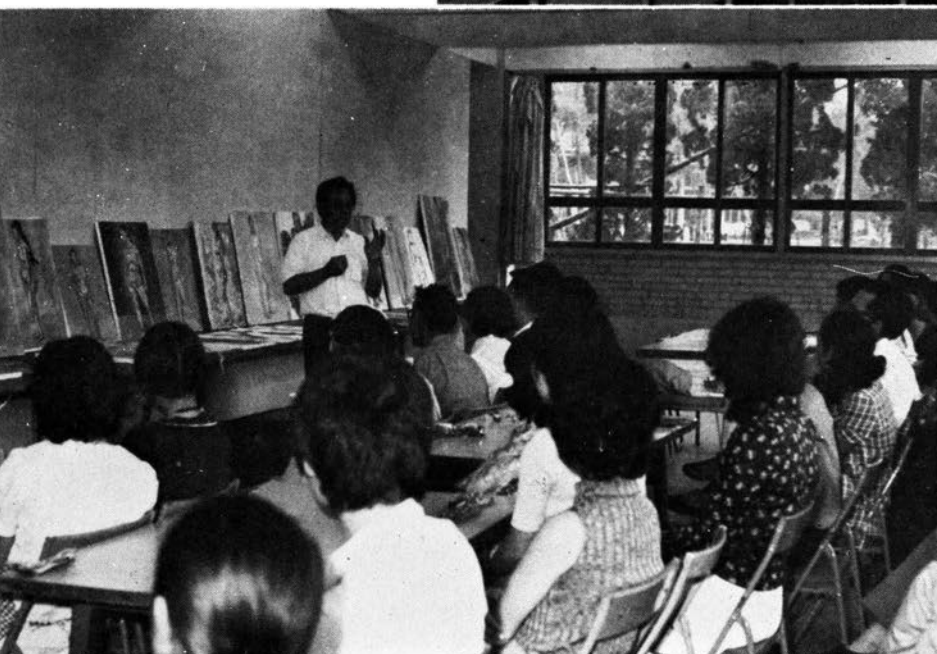
九月九日—十月一日

会場にて



夏季洋画講習会

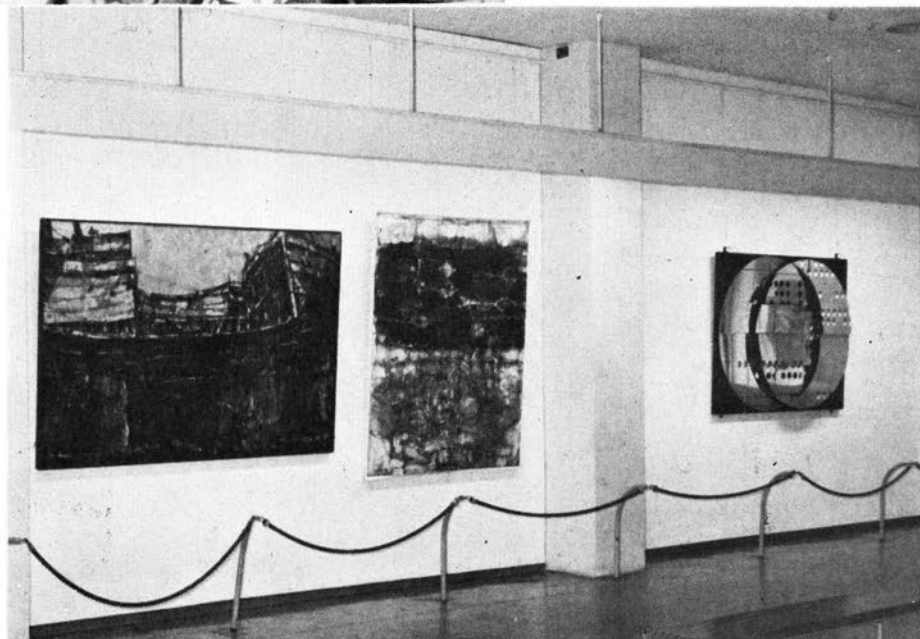
八月二十四日—二十六日



西日本洋画新人秀作展
受賞作品回顧展

二月十七日—三月十一日

会場にて



美術館
階下ギャラリーにて

中国長沙漢墓写真展
(九月二十二日—十月二日)



筑後地区高校美術展
(十月十九日—二十五日)



九州私立大学
芸術文化団体連盟展
(十二月一日—三日)



池坊華道全九州大会
(三月十日—十一日)

東京ブリヂストン美術館新収作品展

(4月15日-6月4日)

ブリヂストン美術館に近年新収された油彩、版画を展示。入場者数14,215人。

No	作 者	生没年	作 品 名	制作年	種 別	寸法(cm)
1	ド ー ミ エ	1808~1879	お し ゃ れ 10点	1839~40年	石 版	
2	"	"	陶 器 マ ニ ア 8点	1855	"	
3	マ テ ィ ス	1869~1954	ル ー 川 の ほ と り	1925	油 彩	38×46
4	モディリアーニ	1884~1920	若 き 農 夫 の 肖 像	1918	"	73.5×50
5	ス ー テ ィ ン	1894~1943	嵐 の 中 の 風 景	1927	"	50×61
6	マリノ・マリーニ	1901~	イデア・エ・スパツィオ12点	1963	石 版	40×30
7	ハンス・エルニ	1909~	キ ベ ル ネ テ ス	1971	テンペラ	65×69
8	山 下 新 太 郎	1881~1966	ブルターニュの女	1908	油 彩	53×43
9	"	"	シ ュ ザ ン ヌ	1909	"	53×43
10	"	"	金 閣 寺 林 泉	1922	"	55×46
11	坂 本 繁 二 郎	1882~1969	柿	1944	"	46×55
12	"	"	林 檎 ・ 蜜 柑 ・ 柿	1958	"	33×41
13	藤 田 嗣 治	1886~1968	横 た わ る 女 と 猫	1932	"	65×100
14	安 井 曾 太 郎	1888~1955	安 倍 能 成 君 像	1953	"	66×47
15	梅 原 龍 三 郎	1888~	脱 衣 婦	1912	"	60×38
16	牧 野 虎 雄	1890~1946	ひ ま わ り	1929	"	116×90
17	岸 田 劉 生	1891~1929	裸 婦	1913	"	61×46
18	伊 原 宇 三 郎	1894~	女 の 顔	"	"	55×33
19	牛 島 憲 之	1900~	家	1967	"	46×65
20	"	"	タ ン ク の 道	1955	"	91×61
21	宮 本 三 郎	1905~	石 橋 正 二 郎 氏 像	1969~1970	"	73×60
22	薮 原 英 雄	1931~	From the Dictionary 7点	1971	シルクスクリーン	55×73
23	吉 原 英 雄	1931~	女 7点	1969	石 版	72×52

青 木 繁 展

(6月11日-7月16日)

ブリヂストン美術館・日本経済新聞社・当館共催、生誕90年とブリヂストン美術館開館20周年を記念し東京に引続き開催、入場者数24,765人。

No	油 彩	作 品 名	製作年	材質	タテ×ヨコ(cm)	サイン・裏面	所 蔵
1	ランケ肖像画	1902	画 布	42.5×32	(左下)P. S. A1902		
2	夕 焼 (風 景)	1902~4	板	10.3×14.8			
3	自 画 像	1903	画 布	81 ×60.5			ブリヂストン美術館
4	太 田 の 森	1903	画 布	44.5×59	(右下)T. B. S. Aoki 1903		
5	輪 転	1903	画 布	27.3×37.6	(右上)Cedelaite for Mr. Takashima S. Awoki 1907 mead Sai 1903		
6	享 楽	1903	板	33.3×23.3	(右下)T. B. S. Awoki 1903		大原美術館
7	享 楽	1904	板	33.3×23.3	(左下)T. B. S. AWOKI 1904		大原美術館
8	天 平 時 代	1904	画 布	46 ×76.5			ブリヂストン美術館
9	少 女 群 舞	1904	板	10.2×14.7	(左下)S-A		
10	木 立 (森の暮色)	1904	板	33 ×24	(裏) 墨書 青木 繁		ブリヂストン美術館
11	曇 り 日	1904	板	14 ×16	(左上)SA		

12	農	夫	1904	板	14 × 10	
13	農	家	1904	板	29 × 31	ブリヂストン美術館
14	自	画	1904	画布	60.5 × 45.3	(左下) かって東京美術学校に在るの日, 青木生 東京芸術大学
15	海		1904	板	24 × 33	(右下) S—A 1904
16	海		1904	画布	10.3 × 15	ブリヂストン美術館
17	海		1904	画布	36.4 × 72.8	
18	海	の	1904	画布	70 × 181.5	ブリヂストン美術館
19	女	の	1904	羽子板	33 × 9.5	ブリヂストン美術館
20	女	の	1904	画布	45.5 × 33.4	(右下) 1904. 1904S—A
21	海	景 (布良の海)	1904	画布	35 × 71.5	(右下) T. B. S. Aoki 1904
22	海		1905	画布	36.5 × 72.5	(左下) SHIGERU. AWOKI. 1905
23	自	画	1905	ボール紙	33.6 × 24.6	
24	光	明	1905	画布	38 × 72.5	ブリヂストン美術館
25	大	穴	1905	画布	75 × 127	(右下) Shigeru Awoki 1905
26	芙	蓉 (円光寺板戸)	1905	板	直径50	(左下) AOKI. 1905
27	神	話	1906	画布	31 × 19	
28	女	星	1906	羽子板	137 × 37	
29	旧約聖書物語挿絵		1906	板	23.4 × 32	(左下) S. Aoki
1.	光	あ				
30	旧約聖書物語挿絵		1906	板	24.3 × 33	
2.	葦舟のモーゼ					
31	旧約聖書物語挿絵		1906	板	33 × 23.6	
3.	紅海のモーゼ					
32	旧約聖書物語挿絵		1906	板	33 × 23.4	
4.	ヤエル・シセラを斬る					
33	旧約聖書物語挿絵		1906	画布	32.7 × 23.6	(左上) S. A. 1906
5.	ダビデの聖詠					
34	旧約聖書物語挿絵		1906	板	23.3 × 33	
6.	ソロモン王とエルサレム					
35	旧約聖書物語挿絵		1906	板	32.9 × 22.8	(右下) S. Awoki 1906
7.	ネブカデネザルとダニエル					
36	旧約聖書物語挿絵		1906	板	23.8 × 33	(右上) S. A.
8.	エステルとハマン					
37	雪	景	1906	板	23 × 32.5	ブリヂストン美術館
38	日	本	1906	画布	70 × 37	東京国立博物館
39	風	景 (未完)	c.1906~7	画布	70 × 53.3	
40	わだつみのいろこの宮下絵	1907	画布	70.5 × 31.8		
41	わだつみのいろこの宮	1907	画布	181.5 × 70	(右下) S. Awoki 1907	ブリヂストン美術館
42	幸	彦	1907	画布	29.8 × 22.8	
43	谷	ち	1907	画布	72.5 × 48	(右上) T. B. S. AWOKI 1907
44	月	下	1908	画布	41.5 × 57	(左上) S. Awoki 1908
					(左下) S—A	ブリヂストン美術館
45	筑	後	1908	画布	81 × 60.3	(左下) S. Awoki 1908
46	漁	夫	1908	画布	14.7 × 31.4	東京国立博物館
47	漁	夫	1908~9	画布	119 × 198	(右下) T. B. S. AWOKI 1908
48	晩	婦	1908	板	23 × 33	清力美術館
49	秋	声	1908	画布	131.5 × 98	(右下) T. B. S. Awoki 1908
50	初代富安猪三郎氏像		1908	画布	62 × 47	(右下) S. Awoki 1908
51	天	草	1909	画布	45.5 × 60	(左下) 1909
52	人	の	1909	画布	60.5 × 45.5	(左上) S. Aoki 1909
53	渡	し	1909	板	23 × 32.5	
54	白	壁	1909	画布	10.4 × 14.8	
55	虹	の	1909	板	23 × 32	
56	春	郊	1909~10	板	23.5 × 33	
57	旭		c.1909~10	板	23 × 33	
58	温	泉	1910	画布	70.8 × 36	(左下) T. B. S. AOKI 1910

59	風景	1910	板	22.5×30		
60	風景	1910	板	22.5×30	(左下)S—A1910	
61	筑後風景	1910	板	21.5×31.5	(右下)S—A1910	
62	犬	1910	画布	32 ×44	(左下)S—A1910	
63	木下秀康大尉像	1909	画布	73 ×50	(左上)T.B.S.AWOKI.1909	
64	T氏像	1910	画布	81 ×61.5	(右上)T.B.S.Awoki 1910	
65	橋本道達氏像	1910	画布	60.5×49.5	(左下)S.Awoki-1910	
66	夕焼けの海	1910	画布	39.5×50	(左下)T.B.S.A.1910	
67	海	1910	画布	49.5×61	(左下)T.B.S.Aoki 1910	
68	朝日	1910	板	23 ×33		
69	朝日(絶筆)	1910	画布	73 ×115	(左下)T.B.S.AWOKI 1910	小城高校
70	水彩	c.1901	紙	31 ×22.5		
71	男半裸体	1901	紙	29.8×23.2		
72	閻魔弥尼	1903	板	15 ×10.2		ブリヂストン美術館
73	黄泉比良坂下絵	1903	紙	23 ×29.8		
74	黄泉比良坂	1903	紙	48 ×33.3	(左下)T.B.S.Aoki 1903 (裏)「花園に立つ女」水彩	東京芸術大学
75	春	1904	紙	16.3×32.3		ブリヂストン美術館
76	丘に立つ人	1904	紙	16 ×14		ブリヂストン美術館
77	風景	1904	扇面、紙	15 ×40.5		ブリヂストン美術館
78	女	1904	扇面、絹	14 ×45.5		
79	堅琴をもてる女	1904	紙	直径11		
80	河岸の家	1904	紙	11 ×16		
81	エスキース	1904	紙	10.5×18		
82	水浴	1904~5	紙	14 ×25	(左上)S.Aoki	ブリヂストン美術館
83	勝関図	c.1904~5	扇面、紙	14 ×43.6	「歌」	
84	鑪斧(春鳥集口絵)	1905	紙	14 ×9.1		
85	錦絵	1905	紙	33 ×24	(左下)日本絵師出雲朱彦摹	
86	狂女	1906	紙	27 ×13	(右上)T.B.S.Awoki,1906	
87	雪景	1906	紙	48.5×33.3		
88	妙義山	1907	紙	31 ×46	(右上)S.Aoki 1907	
89	春	1908	襖布	直径44.5	(中心上)SPRING (中心下)S—A	ブリヂストン美術館
90	秋	1908	襖布	直径44.5	(中心上)AUTUMN (中心下)S—A 1908	ブリヂストン美術館
91	菊	1909~10	紙	17.8×27.5		
92	浴女	1910	紙	14 ×24		
93	素描					
94	犬の図	1900	鉛筆	10 ×17	(右下)S.A.	
95	人物素描	c.1901	鉛筆、淡彩	18 ×10.5	「働く人」鉛筆	
96	妙義最奥	1902	鉛筆、淡彩	19.5×14.1		
97	下仁田の町から見た風景	1902	鉛筆	23.8×15.5		
98	妙義山金洞第一石門	1902	鉛筆、淡彩	17.7×13.2×2枚	「お面のスケッチ」鉛筆	
99	落葉径	1902	鉛筆、淡彩	18×13×2枚	「落葉径」「風景」鉛筆	
100	神塞妙義	1902	鉛筆、淡彩	14 ×43.5	「男の顔」鉛筆	
101	麓より妙義山を望む	1902	鉛筆	12.3×17.7	「温泉宿」鉛筆、淡彩	
102	汗の妙義山スケッチ行	1902	鉛筆、淡彩	13×17.8×2枚	「山」淡彩	
103	山上のスケッチ	1902	鉛筆	19.1×14.5	「木立」鉛筆	
104	妙義神社	1902	鉛筆、淡彩	14.5×17		
105	松井田駅	1902	鉛筆、淡彩	14.5×19	「魔の金洞石門」鉛筆、淡彩	
106	網棚	1902	鉛筆	14.5×19	「風景」鉛筆	
107	妙義登山戯画	1902	鉛筆、淡彩	15 ×23		
108	秋の夜	1902	鉛筆	14.5×16	「越後獅子」鉛筆、淡彩	ブリヂストン美術館
109	越後獅子(妙義祭)	1902	鉛筆、淡彩	13.6×17.8	「クロッキー」鉛筆、淡彩	
110	スケッチする男	1902	鉛筆	13.8×16.6	「スケッチする男」鉛筆	

110	男の顔 (丸野豊氏)	1902	鉛筆	12.6×10.8	「雨の日」鉛筆
111	男の顔と足	1902	鉛筆	14 ×19	
112	碓氷川礫	1902	鉛筆、淡彩	13.3×19×2 枚	「碓氷川礫」「磨舎」鉛筆
113	馬	1902	鉛筆	14.5×20.5	「碓氷川原」鉛筆
114	馬肉屋	1902	鉛筆、淡彩	13.7×18	「碓氷八幡村宿外」鉛筆
115	蚕家	1902	鉛筆、淡彩	13.6×17.8	「男の顔クロッキー」鉛筆
116	蚕村晩秋	1902	鉛筆	15 ×24	
117	月の夜	1902	鉛筆	15 ×24	
118	毛の国の歌入りスケッチ	1902	鉛筆	14.5×18.5	
119	上小坂廃寺	1902	鉛筆、淡彩	13.3×17.5	「水車小屋」鉛筆
120	中小坂村	1902	鉛筆	13.8×36	「上小坂村」鉛筆
121	風景	1902	鉛筆	15 ×16	
122	籠をせおった男	1902	鉛筆	17.8×14.3	「女の顔クロッキー」鉛筆、淡彩
123	信州甘菜川のスケッチ	1902	鉛筆	15 × 8.5	「働く人」鉛筆
124	小関村附近	1902	鉛筆、淡彩	11 ×18	「風景」鉛筆
125	風景	1902~4	色鉛筆	6 ×10	
126	自画像	1903	色鉛筆	16.5×11	
127	自画像	1903	鉛筆、淡彩	21 ×14.5	(右上) 1903
128	根津権現	1903	鉛筆、淡彩	18 ×10	
129	根津権現(柱)	1903	鉛筆、淡彩	18.5×11	
130	安藤氏の顔	c.1903	鉛筆	24.2×18.2	
131	女素描	1903	木炭	59.7×46.3	(左下) 36.9.1.S.Awoki
132	舞妓	1903	木炭	59.7×44.5	
133	習作	1903	木炭コンテ	62.5×45.5	(中央下) 36.2.10
134	裸夫立像(後向)	c.1903	チョーク	63 ×48	(右下) 22.D.S-A (左下) S-A
135	裸夫立像(正面)	c.1902~3	木炭	63 ×48	(右上) 青木「椅子に坐る裸婦」
136	裸夫立像(正面)	c.1902~3	木炭	63 ×48	(右上) アオキシゲリ「石膏デッサン」木炭
137	裸夫立像(横向)	c.1902~3	木炭	63 ×48	(右上) アオキ「裸婦立像(横向)」鉛筆
138	黄泉比良坂下絵	1903	コンテ	33×32.5	
139	顔	1903~4	色鉛筆、淡彩	11.7×13.2	
140	林	c.1903~4	色鉛筆	14.8×10.4	「金洞山中之嶽社務所」鉛筆
141	町の風景	1903~4	鉛筆、淡彩	13.6×21	
142	風景(家)	1903~4	鉛筆、淡彩	11.5×21	
143	晩婦	1903~4	鉛筆	11.7×19	
144	桜	c.1904	鉛筆、淡彩	15.5×10.5	
145	自画像	1904	鉛筆	12.8×10.4	「ぼやけた自画像」鉛筆
146	の顔	1904	鉛筆、淡彩	6.2× 4.8	
147	男の肖像	1904	鉛筆コンテ	13.3×11	
148	自画像(眼)	1904	コンテ	10 × 7.6	
149	眼	1904	コンテ	10.3×85	
150	眼	1904	コンテ	13 ×11	
151	歌入り自画像	1904	色鉛筆	22.5×15.5	
152	おもかげ	c.1904	色鉛筆、鉛筆	15.5×13.5	
153	男の顔・戯画	1904	鉛筆、淡彩	14 ×18.5	
154	渾沌(「夕潮」挿絵)	1904	木炭	22.5×13.3	(左下) S-A1902
155	ギリシャ武人	1904	鉛筆	7.5×14.3	
156	男・裸像	c.1904	鉛筆	10.5×17.6	
157	裸体	1904	鉛筆	15 ×22.5	
158	神話の男とかがめる女	1904	鉛筆	18.5×11	
159	Artistic Anatomy	1904	鉛筆	37 ×11	「腕・足」鉛筆
160	エスキース(正面)	1904	木炭	30 ×15	
161	エスキース(横向)	1904	木炭	30 ×15	
162	海の幸下絵	1904	木炭	31 ×40	
163	婦漁を待つ母子	1904	鉛筆	22.5×15	「クロッキー」鉛筆
164	婦漁を待つ母子	1904	パステル	14.9× 9.5	
165	元禄の女	1904	鉛筆	18.5×14.5	「女、裸像」鉛筆

ブリヂストン美術館

新健康協会

166	舞妓のスケッチ	1904	鉛筆、淡彩	18.5×11	「地下、地上、水上」鉛筆	
167	海上の市場	1904	鉛筆	15×22.5		
168	カット風の風景	1904	鉛筆	右11×9.7 左11×7.7		
169	門壁のある風景	1904	鉛筆	14.3×23	「神話エスキース」鉛筆	
170	婦人像(「せゝらき集」挿絵)	1904～5	パステル	24 ×16.5		
171	暁の祈り下絵	1904～7	鉛筆	11 ×15.5	「暁の祈り下絵」鉛筆	
172	遊女	c.1905	鉛筆、淡彩	19 ×11		
173	門壁の図案	1905～6	鉛筆、淡彩	9.5×21.6×2枚		
174	真・善・美	1905～6	鉛筆	13.6×4×3枚		神奈川県立近代美術館
175	人物群像	c.1905～6	鉛筆、淡彩	15 ×22		
176	山田義臣氏像	1906	鉛筆	42 ×32	(中央下) S.Awoki 1906	
177	椿の花をもつ女	c.1906	木炭、画布	84.5×39.5		
178	かぐや姫	1906～7	木炭、画布	39 ×29.5		
179	わだつみのいろこの宮下絵	1907	鉛筆	14.5×23	「旧約聖書物語挿絵草稿」鉛筆	
180	天平の女	1909	木炭	48 ×18		
181	日傘と少女	1909	木炭、画布	27.2×22.1		
182	佐賀郊外	1909	色鉛筆	14.5×21	(左上) S.A.1909	
183	犬の顔	1909	鉛筆	11 ×18.5		
184	アヒル	1909～10	鉛筆	11 ×18.5	「風景」鉛筆	
185	山あいの風景	1910	鉛筆、淡彩	17.2×10.3		
186	風景	1910	鉛筆、淡彩	17 ×26.2		
187	橋のある風景	1910	鉛筆、淡彩	17.3×10.3		
188	山村風景	1910	鉛筆、淡彩	17 ×10.3		
189	明治の女	1910	鉛筆、淡彩	17 ×10.5		
190	湯祭	1910	鉛筆、淡彩	17.2×10.3		
191	老女	1910	鉛筆	11 ×18	「働く人」紫インク	
192	晩年の自画像	1910	鉛筆	18 ×13.5		新健康協会
193	その他					
193	神社(中学時代の作品)	1896	鉛筆	37.2×29	(左下) 第二年甲組青木繁	新健康協会
194	画稿集表紙	1902	墨、鉛筆	18.5×14.5		
195	香合(男の顔)	1903	染焼	4.0 ×7.5		
196	香合(人物)	1903	染焼	2.5 ×7		
197	絵かるた	1904	水彩	8.7×6.0		
198	漢詩かるた	1904	墨	8 ×5.8		
199	かるた	1904	墨	7.5×5.5		
200	しおり(女)	1904	インク、墨	8 ×5.5		
201	書(歌)(扇面)	1904	墨	15.7×49.5		
202	書(歌)(扇面)	1904	墨	15 ×50		
203	海景(円光寺板戸)	1905	焼釘、板	173 ×97×4枚		
204	うちわ	c.1905～6	水彩	21.5×22.5		
205	龍のふくさ	1908	墨、絹	43.5×38.5		
206	木下秀康大尉像外箱	1909	板			
207	富士山図(扇面)	不詳	水彩	11 ×37		
208	うちわ(風景)	不詳	水彩	23 ×20.5	(右上) 青木生	
209	水郷(スケッチ箱)	不詳	油彩、板	10.4×14.9		
210	春寒野絵	不詳	ノート			
211	青木手澤本	不詳				
212	書翰8通					
213	子守	c.1906	色鉛筆	16.5×10	「子守」鉛筆	
214	宇朗像(「せゝらき集」挿絵)	c.1904	色鉛筆	14 ×12	(右下) 三四、四、二	
215	百日頃のH嬢	1906	色鉛筆	16 ×12.5		
216	風景	1910	油彩	59.5×45.5		

参 考 出 品

菊 (福田たねとの合作)	1905	油 彩	44.5×32.5	
ゆく春(福田たねとの合作)	1905~6	油 彩	33 ×23	
晩 照 (高島宇朗との合作)	1907	パステル 色 鉛 筆	13.9×18.4	「うまや」鉛筆

ペーテル・ブリューゲル版画展

(8 月 5 日 - 8 月 27 日)

ベルギー文部省・日本美術館企画協議会・西日本新聞社・当館共催。
ベルギー王立図書館の所蔵作品を展示、入場者数 6,203 人。

No.	題 名	R. V. B	寸法(㎝)	製作年	所 蔵
12点の組風景(1~12)					
1	ティヴオリの滝	3	322× 427	1552~56	ベルギー王立図書館
2	砂漠のなかの聖ヒエロニムス	7	322× 422	1552~56	ベルギー王立図書館
3	悔い改めたマグダレーナのいるアルプス風景	8	322× 422	1552~56	ベルギー王立図書館
4	深い渓谷に区切られているアルプス風景	9	320× 422	1552~56	ベルギー王立図書館
5	不実な鳥追い	10	320× 424	1552~56	ベルギー王立図書館
6	ベルギーの手押し車	11	320× 423	1552~56	ベルギー王立図書館
7	田園の憂鬱	12	322× 421	1552~56	ベルギー王立図書館
8	田舎の市場	13	317× 421	1552~56	ベルギー王立図書館
9	エマウスへの巡礼者たち	14	323× 423	1552~56	ベルギー王立図書館
10	エジプトへの逃亡	15	315× 420	1552~56	ベルギー王立図書館
11	森のある風景	16	321× 425	1552~56	ベルギー王立図書館
12	休息する兵士たち	17	321× 424	1552~56	鎌倉近代美術館
13	大アルプス風景	18	368× 468	(1558~59)	ベルギー王立図書館
14	聖アントニウスの誘惑	119	245× 320		ベルギー王立図書館
15	忍 耐	124	340× 440	1557	ベルギー王立図書館
16	大きな魚は小さな魚を食う	139	229× 296	1557	ベルギー王立図書館
17	学校のロバ	142	234× 303	1557	ベルギー王立図書館
七つの大罪<組絵>(18~24)					
18	憤 怒	125	223× 293	1558	ベルギー王立図書館
19	怠 惰	126	225× 292	1558	ベルギー王立図書館
20	傲 慢	127	225× 292	1558	鎌倉近代美術館
21	貪 慾	128	224× 293	1558	鎌倉近代美術館
22	貪 食	129	223× 293	1558	鎌倉近代美術館
23	嫉 妬	130	227× 295		ベルギー王立図書館
24	邪 淫	131	225× 295		ベルギー王立図書館
25	最後の審判	121	225× 295	1558	ベルギー王立図書館
26	エルク、誰でも	152	228× 294		ベルギー王立図書館
27	錬金術師	197	320× 440	(1558)	ベルギー王立図書館
28	マレヘムの魔女	193	355× 480	(1559)	ベルギー王立図書館
29	阿呆の祭り	195	325× 437	(1559)	ベルギー王立図書館
30	ホボケンの縁日	208	298× 408	1559	ベルギー王立図書館
七つの徳<組絵>(31~37)					
31	信 仰	132	223× 287	1559~60	ベルギー王立図書館
32	希 望	133	223× 288	1559~60	鎌倉近代美術館
33	愛 徳	134	222× 289	1559~60	ベルギー王立図書館
34	正 義	135	223× 287	1559~60	鎌倉近代美術館
35	賢 明	136	225× 293	1559~60	ベルギー王立図書館
36	剛 毅	137	223× 287	1559~60	鎌倉近代美術館
37	節 制	138	223× 287	1559~60	鎌倉近代美術館

38	キリスト、地獄の辺土に下り給う	115	232×291	1561	ベルギー王立図書館
39	賢い処女とおろかな処女のたとえ話	123	221×286	1560~61	鎌倉近代美術館
40	メッシーナ海峡の海戦 軍艦<組絵>(41~50)	96	425×715	(1561)	ベルギー王立図書館
41	三本マストの軍艦	98	240×194	(1564)	ベルギー王立図書館
42	大砲で武装した背後から見た軍艦	99	289×217	(1564)	ベルギー王立図書館
43	一つの角度から見た軍艦	100	314×245	(1564)	ベルギー王立図書館
44	イカルの墜落のある軍艦	101	222×287	(1564)	ベルギー王立図書館
45	左に向かって斜に航行している軍艦	102	222×285	(1564)	ベルギー王立図書館
46	船首を右にして停泊している軍艦	103	230×287	(1564)	ベルギー王立図書館
47	要塞の島の近くに投錨した三隻の軍艦	104	222×289	(1564)	ベルギー王立図書館
48	嵐の中の軍艦	105	220×286	(1564)	ベルギー王立図書館
49	ファエトンの墜落のある二つのガレー船 にはさまれた、船尾から見た軍艦	106	223×278	(1564)	ベルギー王立図書館
50	いろいろな型の十六隻の船	107	223×290	(1564)	ベルギー王立図書館
51	アントウェルペンの聖ヨーリス門の前の スケート風景	205	232×299	1561	ベルギー王立図書館
52	聖ヨーリスの縁日	207	332×523	1561	ベルギー王立図書館
53	眠っている行商人は猿に盗まれる	148	225×290	1562	ベルギー王立図書館
54	貯金箱と金庫の戦い	146	236×304	1563	ベルギー王立図書館
55	貧しい台所	154	220×290		ベルギー王立図書館
56	豊かな台所	159	220×292	1563	ベルギー王立図書館
57	聖ヤコブと魔術師ヘルモヘーネス	117	222×290	(1564)	ベルギー王立図書館
58	魔術師ヘルモヘーネスの転落	118	222×288	(1564)	ベルギー王立図書館
59	よき羊飼いのたとえ	122	225×295	1565	ベルギー王立図書館
60	ウルソンとヴァレンティンの仮装会(木版)	215	275×410		ベルギー王立図書館
61	田舎の結婚式の踊り	210	375×423	(1558)	ベルギー王立図書館
62	野うさぎ狩りのいる風景	1	223×291		ベルギー王立図書館
63	懶け者の天国	147	208×276	(1568)	ベルギー王立図書館
64	酔っぱらいは豚小屋に押し込められる フランドルのことわざ<組絵>(65~73)	164	径182	1568	ベルギー王立図書館
65	口やかましい女とコッコウ鳴いている鶏	167	径177	(1568~69)	ベルギー王立図書館
66	金袋をもつとおべっかが集まる	169	径177	(1568~69)	ベルギー王立図書館
67	世捨て人と巾着切り	171	径179	(1568~69)	ベルギー王立図書館
68	顎骨の上でヴァイオリンを奏している金持	173	径177	(1568~69)	ベルギー王立図書館
69	行商人は誰でも売品を自慢する	175	径177	(1568~69)	ベルギー王立図書館
70	つんぼの家ではほどこしがない	177	径177	(1568~69)	ベルギー王立図書館
71	射手は矢を損するばかり	179	径177	(1568~69)	ベルギー王立図書館
72	盲目が盲目をみちびけば池に落ちる	181	径177	(1568~69)	ベルギー王立図書館
73	間の抜けた小間物商	183	径177	(1568~69)	ベルギー王立図書館
74	春	200	228×287	1570	ベルギー王立図書館
75	夏	202	225×283	1570	ベルギー王立図書館
76	モブスとニサの結婚	216	222×290		鎌倉近代美術館
77	ヘルメスにかどわかされたブシュケのある 河口風景	1	270×342	(1553)	ベルギー王立図書館
78	イカルの墜落のある河口風景	2	275×337	(1553)	ベルギー王立図書館
79	狂気の石を抜きとる、またはロンセの長老	192	283×406		ベルギー王立図書館
80	キリストの復活	114	465×328	(1574)	ベルギー王立図書館
81	エマウスへの道をゆくキリストと弟子	113	248×192		ベルギー王立図書館
82	マリアの昇天	116	310×417	(1574)	ベルギー王立図書館
83	時の勝利、または悪魔の勝利	204	208×301	(1574)	ベルギー王立図書館
84	キリストと、姦通した女	111	265×341	(1564)	ベルギー王立図書館
85	農民のけんか	218	426×522		ベルギー王立図書館
86	農民のあくび モーレンベークの聖ヨハネ聖堂へのテンカン病みの巡礼<組絵>(87~89)	278	209×207		ベルギー王立図書館
87	右に向って進む二人の風笛吹き	222	131×156	(1564)	ベルギー王立図書館

88	右に向って進む巡礼者の群れ	223	227×163	(1564)	ベルギー王立図書館
89	左に向って進む巡礼者の群れ	224	228×169	(1564)	ベルギー王立図書館
90	二人の阿呆	225	130×157		ベルギー王立図書館
91	三人の阿呆	226	128×157		ベルギー王立図書館

R.V.Bニルネ、ヴァン、バステラルの番号、カッコ内の製作年はジャック・ラヴァーレによる。

海老原喜之助三回忌・デッサン展

(9月9日—10月1日)

海老原幸子夫人より寄贈された未公開のデッサン30展を展示した。

西日本洋画新人秀作展受賞作品回顧展

(2月17日—3月11日)

昭和33年西日本洋画壇の振興をはかるため、当館主催で発足した秀作展の過去14回の受賞作品回顧展を開催した。

年度	No.	画題	受賞々名	号数	氏名	住 所
33年度	1	サビツイタ裸女	金賞	30	山内重太郎	福岡市原団地24—406号
34年度	2	独白	銀賞	60	千賀友子	熊本市新町1丁目10—10
	3	帰る船	銅賞	100	三浦洋一	熊本市手取本町7の1
	4	動物	銅賞	50	谷口利夫	福岡市中央区谷1丁目4の30 西部美術学院
35年度	5	魚族の怒り	金賞	100	田部光子	福岡市南区横手669の3
	6	でんえん	銀賞	3尺×9尺	板井栄雄	熊本市清水町打越長浦501の2
	7	さかな	銅賞	50	松藤真澄	大牟田市浄真町41
36年度	8	花	金賞	60	沢井祥	鹿児島市長田町12
	9	別離(死者)	銀賞	60	小川末吉	伊万里市大川町大川野
	10	親子	銅賞	40	平田邦之	大牟田市明治町2丁目40
37年度	11	赤いロンズ	銅賞	100	逆瀬川令子	鹿児島市草牟田町4422
38年度	12	未開の呪咀	金賞	150	園田真幸	久留米市荘島町61の4
	13	落合というところより	銀賞	40	穴見清	福岡県浮羽郡田主丸町1の4
	14	作品3	銅賞	50	みろく 弥 勒 祐 徳	宮崎県西都市三納3の311
39年度	15	かたこんぶ	銅賞	100	二宮秀夫	大分市南春日町10
40年度	16	コンポジション	銀賞	80	浜田健	鹿児島市小野町1508の1
	17	常識	銅賞	100	田代桂子	福岡県遠賀郡芦屋町商浜6—22
	18	腐ってゆく果実の列	銅賞	100	板井栄雄	熊本市清水町打越長浦501の2
41年度	19	飛ぶとり	金賞	100	大久保孝夫	佐賀県杵島郡福富町上区
42年度	20	骸	銅賞	120	田中憲一	熊本県上益城郡御船町大字滝川61
	21	新月に	銅賞	100	山本文彦	山口市芝崎町5—19 公務員住宅110
43年度	22	機能性 JH 99963	銀賞	100	田中米吉	山口市駅前通1丁目5の7
	23	祭壇	銅賞	100	田崎英昭	長崎市西町389
	24	それでもなお	銅賞	100	真達夫	佐賀市北川副町光法団地A—31
44年度	25	わらぶき	銀賞	50	佐藤利宗	長崎県南高来郡有明町大三東方木
	26	骸	銅賞	A列1	中村清一郎	熊本県天草郡有明町大字大島子2721
45年度	27	賛	銅賞	A列7	中村清一郎	“
46年度	28	千金甲古墳イメージより	金賞	100	本村徹郎	熊本市蓮合寺町63
	29	虚	銀賞	60	坂田黎一	荒尾市万田町1594の1
	30	「生きる」	銅賞	100	原捷太郎	山口県下松市西柳
	31	断絶	銅賞	100	後藤龍二	大分県大野郡三重町市場五区1074

【近 作 出 品】

33年度	32	陰 煙 73-2	47年作	銅賞	100	宮 原 俊 文	鹿児島市南新町24-19
34年度	33	扉	46年	金賞	80	古 賀 耕 児	久留米市田町
35年度	34	窓	44年作	銅賞	変40	岡 田 敬 二	佐世保市日宇町265
39年度	35	大 地	47年	銀賞	100	矢 田 道 也	熊本市池上町573
41年度	36	パリーの花車	46年	銅賞	50	松 田 陽 子	鹿屋市西原2-15-30
43年度	37	飛翔する夏草	47年	金賞	60	宮 崎 静 夫	熊本市山町19
44年度	38	パラダイス1	47年	金賞	100	梶 原 允 允	熊本市水源町20の5
44年度	39	落日の砂漠	47年	銅賞	100	杉 原 紘 捷	福岡市中央区今川2-1-48 大塚アパート
45年度	40	何 故	47年	金賞	100	木 戸 征 郎	熊本県飽託郡北部町徳五317-5
"	41	アムール5	47年	銅賞	80	米 村 昭 彦	長崎市油木町26-6

講 演 会

6月18日	青 木 繁 と 明 治 画 壇	谷 口 鉄 雄 氏
7月2日	青 木 繁 と 坂 本 繁 二 郎	岸 田 勉 氏

講 習 会

8月24日～26日	夏 季 洋 画 講 習 会	当 館
-----------	---------------	-----

階下ギャラリー展覧会

4月7日～16日	教 育 100年展			石 橋 文 化 セ ン タ ー
5月1日～7日	西 部 水 彩 画 協 会 展	水 彩 画		西 部 水 彩 画 協 会
5月20日～21日	文 化 書 道 全 国 書 道 展	水 書 画		文 化 書 道 九 州 連 合 会
4月24日～5月21日	ちびっ子ギャラリー春の幼稚園 児スケッチ大会作品展	児 童 画		石 橋 文 化 セ ン タ ー
6月9日～11日	虫歯予防週間 ポスター展			筑 後 幼 年 美 術 の 会
6月13日～19日	久 留 米 市 勤 労 者 写 真 展	写 真	真 道 画	久 留 米 市 歯 科 医 師 会
6月21日～7月2日	日 本 庭 園 完 成 記 念 撮 影 会 作 品 展	写 真		久 留 米 市 勤 労 者 美 術 協 会
7月2日～11日	夕 刊 フ ク ニ チ 書 道 展	書 画		夕 刊 フ ク ニ チ 新 聞 社
8月6日～7日	夏 休 み 子 供 絵 画 教 室	児 童 画		石 橋 文 化 セ ン タ ー
8月8日～13日	夏 休 み 子 供 絵 画 教 室 作 品 展			西 日 本 新 聞 社
8月27日～9月3日	夏 季 洋 画 講 習 生 作 品 展	油 生 物 ・ 科 学	絵 画	石 橋 美 術 館
9月13日～17日	久 留 米 市 小 学 校 理 科 展	写 真	真 道 画	久 留 米 市 教 育 委 員 会
9月22日～10月2日	中 国、長 沙 漢 墓 写 真 展	写 真		朝 日 新 聞 社
9月29日～10月3日	毎 日 学 童 ス ケ ッ チ 展	児 童 画		石 橋 文 化 セ ン タ ー
10月1日～2日	久 留 米 市 毎 日 学 童 ス ケ ッ チ 展	児 童 画		毎 日 新 聞 社
10月7日～8日	日 本 習 字 福 岡 展	書 画		久 留 米 市 観 光 協 会
10月14日～16日	小 原 流 華 展			日 本 習 字
10月15日～16日	万 年 青 展 示 会			日 万 連 久 留 米 地 区 支 部
10月19日～25日	昆 虫 展			久 留 米 昆 虫 同 好 会
10月30日～11月5日	第21回久留米市総合美術展	洋画、日本画、工芸		久 留 米 市

11月7日～13日	第6回勤労者美術展	洋画、工芸	久留米市勤労者美術協会
11月19日～25日	第16回筑後地区高校美術連盟展		筑後地区高校美術連盟
11月26日	第2回木版画教室	版画	石橋文化センター
12月1日～3日	九州私立大学学術文化団体連盟 展示会	画	九州私立大学学術文化団体連盟
12月7日～24日	筑後幼年美術の会共同作品展	児童画	筑後幼年美術の会
12月7日～24日	筑後幼年美術の会秋のスケッチ大会作品展	児童画	筑後幼年美術の会
1月2日～15日	第39回西日本スケッチ大会作品展	児童画	石橋文化センター
	西日本かきかた大会作品展	書道画	西日本新聞社
1月19日～21日	福岡県児童画展覧会	児童画	福岡県教育委員会 福岡県小学校図工教育委員会
2月1日～6日	加藤一鳳古稀祝賀いけばな展	華道	池坊青鳳社
2月10日～11日	第2回大興会新人展	書道	大興会
3月10日～11日	第47回池坊華道全九州大会		池坊福岡県連合会
3月14日～21日	椿まつりと盆栽展		久留米鑑賞植物研究会

ISHIBASHI MUSEUM OF ART

NONAKAMACHI, KURUME, FUKUOKA, JAPAN



久留米市 野中町 石橋文化センター

石 橋 美 術 館