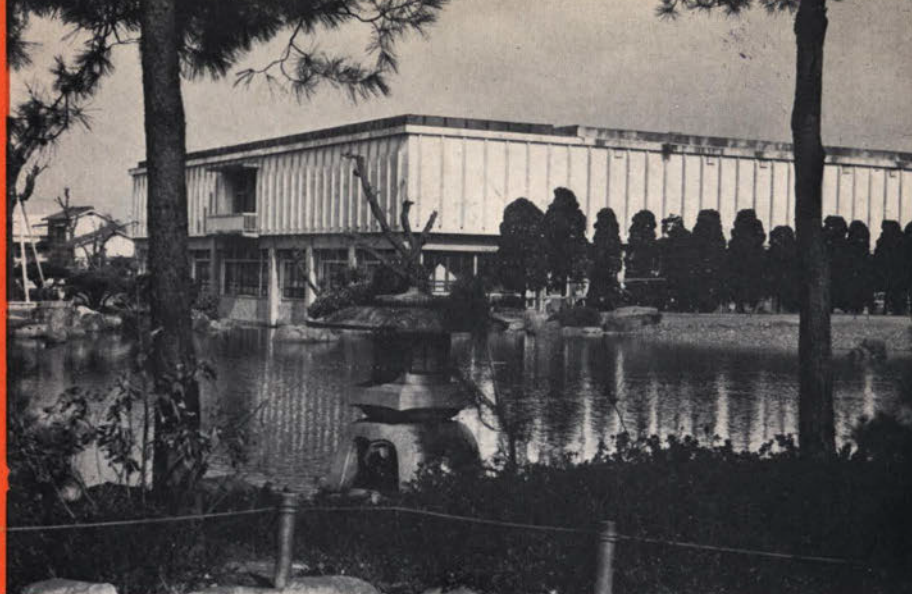


1975



石橋美術館 館報

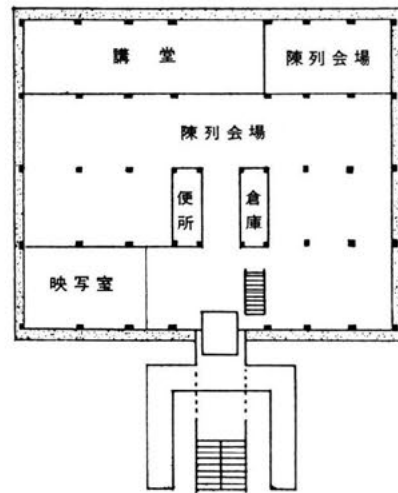
No. 19

目 次

1. 設 立 趣 旨	1
2. 位 置・設 備	1
3. 機 構・運 営	1
4. 開館時と入館料	2
5. 1974年度入館者数一覧	2
6. 1974年度開催特別展覧会一覧	3
7. 1974年度平常陳列一覧	3
8. 1974年度平常陳列目録	3
9. インターハイ協賛 青木繁・坂本繁二郎特別展示	9
10. ヘンリー・ムアによる ヘンリー・ムア展	9
11. 現代世界版画展	9
12. 階下ギャラリー展覧会	9



(階 上)



(階 下)

設 立 趣 旨

石橋美術館は、石橋正二郎氏が昭和31年4月26日、ブリヂストンタイヤ株式会社創立25周年を記念し、社会公共の福祉と文化向上のため、郷土、久留米市に寄贈された石橋文化センターの中心施設である。

位 置・設 備

名 称 「石橋美術館」と称し、英文では「ISHIBASHI MUSEUM OF ART」と記す。設立者石橋正二郎氏を記念したものである。

位 置 福岡県久留米市野中町 石橋文化センター内

面 積 2,178平方メートル。鉄筋コンクリート二階建。

部 屋 割 **階上** 第一陳列室、第二陳列室、第三陳列室、第四陳列室、第五陳列室、中央ホール、事務室、主事室、倉庫、洗面室

階下 オープンギャラリー、講堂、映写室、便所、倉庫

照 明 蛍光灯 白熱灯併用

換 気 空気調節装置による換気及び冷房、除湿機を併用して湿度を調整。

機 構・運 営

本美術館は財団法人久留米文化振興会がこれを経営し、その運営は運営委員会に委ねられている。機構は次の通り。

財団法人 久留米文化振興会

顧問	石橋正二郎	杉本勝次	井上義人
理事長	近見敏之		
副理事長	吉山武	竜頭文吉郎	
常務理事	藤田英一		
理事	牛島慶二	古賀吉次	佐藤弥三郎
	寺崎耕	根城昼夜	吉武不二男
	重松林		田中宗堤
監事	平島一弥	斎田勇	

石橋美術館

顧問 近見敏之

運営委員会

委員長	石橋幹一郎					
委員	富永惣一	谷信一	今泉篤男	嘉門安雄	河北倫明	
	伊原宇三郎	山田智三郎	谷口鉄雄	岸田勉		
主事	山上隆之輔					

開館時と入館料

開館時間 午前9時—午後5時
 休館 年末12月28日より 年始1月1日まで
 別に陳列替のため臨時休館がある
 入館料 (文化センター入園料とも)

個 人			団 体 (30名以上)		
一 般	}	200円	一 般	}	160円
大 学 生			大 学 生		
高 校 生			高 校 生		
中学・小学生		70円	中学・小学生		50円

保護者同伴に限り未就学児無料。尚、特別展の時には料金の変更を行なうことがある。

1974年度入館者数一覧

月別	開館日数	個 人			団 体			フリー パス	合 計	一日平均
		一 般	高 校	中 小	一 般	高 校	中 小			
4	30	2,409	94	351	350	0	339	73	3,616	120
5	31	3,431	201	439	410	0	4,448	381	9,310	300
6	30	2,301	70	214	788	0	1,510	125	5,008	167
7	31	2,045	116	264	333	246	73	176	3,253	105
8	28	3,722	362	538	258	118	61	548	5,607	200
9	27	4,085	158	391	648	98	718	880	6,978	258
10	31	2,594	98	187	862	216	6,633	473	11,063	357
11	30	2,325	104	208	972	0	2,799	202	6,610	220
12	27	1,076	41	77	105	0	0	25	1,324	49
1	30	1,495	64	176	308	0	286	94	2,423	80
2	28	1,393	122	148	184	179	0	65	2,091	74
3	28	2,829	142	327	183	0	699	196	4,376	156
計	351	29,705	1,572	3,320	5,401	857	17,566	3,238	61,659	175

1974年度開催特別展覧会一覧

展覧会名称	期 間	日 数	個 人			団 体			フリー パス	合 計	平 均
			一 般	高 校	中 小	一 般	高 校	中 小			
ヘンリームアによるヘンリームア展	8月10日～ 9月23日	45	6,734	358	793	811	111	254	1,360	10,421	231
現代世界版画展	3月8日～ 3月30日	23	2,407	137	306	132	0	180	172	3,334	144

1974年度平常陳列一覧

期 間	日 数	個 人			団 体			フリー パス	合 計	平 均
		一 般	高 校	中 小	一 般	高 校	中 小			
4月1日～8月6日	128	10,906	636	1,381	1,905	351	6,403	790	22,372	174
9月27日～3月5日	155	9,658	441	840	2,553	395	10,729	916	25,532	164
合 計	283	20,564	1,077	2,221	4,458	746	17,132	1,706	47,904	169

1974年度平常陳列目録

〔日 本 作 品〕

1	中 丸 精 十 郎	瀑 臥 裸 婦	(107.5×70.5) cm	1890年作
2	百 武 兼 行	ヴェニス風景(水彩)	(97 ×187)	1881年頃
3	浅 井 忠 輝	針 仕 事	(36 × 22)	1902年作
4	黒 田 清 輝	鉄 砲 百 合	(80 × 65)	1890年作
5	"	天 平 の 面 影	(61.5× 81)	1909年作
6	藤 島 武 二	自 画 像	(198.5× 94)	1902年作
7	"	ヴェルサイユ風景	(47 × 32.5)	1904～5年作
8	"	ネ ミ 湖	(73 × 91)	1906～7年作
9	"	池	(26.5× 35)	1908年作
10	"	ヴィラ・デステの池	(31 × 26)	1908～9年作
11	"	噴 水 の ある 池	(24 × 33)	"
12	"		(24 × 33)	"

13	"		池 畔 の 女	(30 × 31)	1908~9年作
14	"		糸 杉	(33 × 24)	"
15	"		唐 様 三 部 作	(79 × 138.5)	1912年作
16	"		五 剣 山 の 日 の 出	(53 × 73.5)	1932年作
17	"		奈 良 風 景	(54 × 46)	1934年作
18	"		琉 球 の 女 (パステル)	(36 × 29)	1936年作
19	"		蒙 古 の 日 の 出	(42 × 55)	1937年作
20	岡	田 三 郎 助	臥 裸 の 婦	(45 × 91.5)	1900年作
21	"		ば ら の 少 女	(119 × 79)	1901年作
22	"		髪 梳 く 女	(60 × 46)	1915年作
23	"		水 浴 の 前	(200 × 76)	1916年作
24	白	滝 幾 之 助	炉 端	(38.5 × 45)	
25	満	谷 国 四 郎	坐 婦	(65 × 54.5)	1913年作
26	"		ブルターニュ 風景	(46 × 55.5)	"
27	"		蕉 裸 山	(45.5 × 53)	1924年作
28	"		裸 婦	(53 × 45.5)	1925年作
29	"		裸 婦	(72 × 60)	"
30	"		脱 衣	(64 × 31)	1926年作
31	"		ば ら (絶筆)	(37.9 × 45.5)	1936年作
32	中	沢 弘 光	「思 い 出」下 図	(69 × 35)	1909年作
33	"		コ ロ ン ボ (水彩)	(25 × 35)	1921年作
34	"		ベ ル ギ ー (")	(25 × 34)	"
35	"		ピ ナ サ (")	(24 × 31)	"
36	"		ナ ボ リ (")	(25 × 34)	"
37	"		ミ ノ (")	(24 × 19)	"
38	"		ロ マ (")	(24 × 19)	"
39	"		ヴ ェ ニ ス (")	(24 × 19)	"
40	"		ヴ ェ ニ ス (")	(37 × 28)	1922年作
41	和	田 英 作	読 書	(73 × 53.5)	1902年作
42	"		チ ュ ー リ ッ プ	(80 × 65)	1927年作
43	"		早 春・(富士)	(53 × 65)	1939年作
44	石	川 寅 治 博	農 事 忙	(91 × 117)	1947年作
45	吉	田	風 景	(33 × 45)	
46	"		上 高 地	(45.5 × 60.5)	
47	"		マッターホルン 夜 (木版)	(50.5 × 36)	1925年作
48	"		ル ガ ノ (")	(25 × 37)	"
49	"		レ ニ ヤ 山 (")	(36 × 51)	"
50	"		剣 山 の 朝 (")	(37 × 25)	1926年作
51	"		帆 船 夜 (")	(50.5 × 36)	"
52	"		ウダイプールの 宮 殿	(33 × 45)	1931年作
53	"		奔 流	(97 × 130)	1936年作
54	青	木 繁	秋 の 夜 (鉛筆淡彩)	(14.5 × 16)	1902年作
55	"		自 画 像	(81 × 60.5)	1903年作
56	"		" (色鉛筆)	(22.5 × 15)	
57	"		閻 威 弥 尼 (水彩)	(15 × 10.2)	1903年作
58	"		輪 転	(27.3 × 37.6)	1903年作
59	"		海 景	(10.3 × 15)	1904年作
60	"		丘 に 立 つ 人	(16 × 14)	"
61	"		農 家	(31 × 29)	"
62	"		森 の 暮 色	(33 × 24)	"
63	"		春 風 (水彩)	(16.3 × 32.3)	"
64	"		扇 面	"	"
65	"		女 の 顔 羽 子 板	"	"
66	"		水 浴 (水彩)	(14 × 25)	1904~5年作
67	"		布 良 (めら) の 海	(35 × 71)	1904~5年作
68	"		大 国 主 命	(75.5 × 127.5)	1905年作



モネ 「睡蓮の池」

四月二十七日―五月二十六日展示

ルオー 「ピエロ」を解説する

北九州市立美術館長 谷口 鉄雄氏

六月十六日

青木 繁 「天平時代」を解説する

九州芸術工科大学教授 岸田 勉氏

八月十八日

ゲストコーナー開設

四月二十七日

インターハイ協賛

青木 繁・坂本繁二郎・特別展示

七月二十日―八月六日



ヘンリー・ムアによるヘリー・ムア展

八月十日―九月二十三日



会場にて

久留米教育クラブ夏期公開講座

東西美術の交流

京都国立近代美術館長 河北倫明氏

七月三十日

(石橋文化ホールにて)



会場にて

ニューヨーク近代美術館国際委員会企画

現代世界版画展

三月八日—三月三十日

美術館 階下ギャラリーにて

日曜画家スクール
(三月十六日)



オーストリア展

(6月1日—6月9日)

創造への招待九州展
(七月十二日—二十日)



久留米市総合美術展
(十月二十七日—十一月三日)

69	"	光 明 皇 后	(38 × 72.5)	1905年作
70	"	雪 景	(32.5 × 23)	1906年作
71	"	わだつみのいろこの宮	(181.5 × 70)	1907年作
72	"	月 下 滞 船	(41.5 × 57)	1908年作
73	"	春	(水彩) (44.5 円 型)	"
74	"	秋	(") (")	"
75	坂 本 繁 二 郎	魚を持って来た海女	(117 × 80.5)	1913年作
76	"	あ ら し の 海	(24 × 33)	1915年作
77	"	静 物	(45 × 60.5)	1918年作
78	"	少 女	(41 × 33)	1923年作
79	"	読 書 の 女	(41 × 32)	"
80	"	パ リ 郊 外	(53.5 × 65.5)	"
81	"	帽 子 を 持 て る 女	(80.5 × 65)	"
82	"	自 画 像	(45.5 × 37.5)	1929年作
83	"	鳥	(水墨) (38 × 30)	1930年作
84	"	放 牧 三 馬	(79.5 × 99)	1932年作
85	"	三 勇 士	(53 × 80)	1935年作
86	"	親 子 馬	(水彩) (16 × 21.5)	"
87	"	馬	(水墨) (24 × 32)	1948年作
88	"	阿蘇五景・噴 火 口	(木版) (25 × 36)	"
89	"	" 根子嶽の朝	(") (")	"
90	"	" 放 牧	(") (")	"
91	"	" 波 野 の 月	(") (")	"
92	"	" 南 郷 谷	(") (")	"
93	石 井 柏 亭	ソ レ ン ト	(46 × 53)	1923年作
94	金 山 平 三	石 母 田 の 堤	(40 × 53)	
95	"	田 沢 の 春	(45 × 45)	
96	和 田 三 造	海	(107 × 200)	1935年作
97	"	伊 豆 の 富 士	(45 × 53)	
98	"	教会の見える風景	(31 × 41)	
99	辻 永	ハ ル ピ ン の 冬	(33 × 45)	1917年作
100	"	フォントネ・オ・ローズの春	(27 × 36.5)	1921年作
101	"	宍 道 湖 の 秋	(33.5 × 45)	1952年作
102	斎 藤 与 里 治	秋 景	(20.5 × 26.5)	
103	青 山 熊 治	男 の 像	(91 × 61.5)	
104	"	静 物	(24.5 × 41)	
105	栗 原 忠 二 治	婦 人 群 像 (グワッシュ)	(35.5 × 45.5)	
106	藤 田 嗣 治	婦 人 像 (鉛筆)	(34.5 × 46.5)	1927年作
107	"	少 女 像 (")	(36 × 30)	"
108	"	二 人 の 裸 婦 (銅版)	(39 × 55)	"
109	"	婦 人 像 (墨)	(43 × 33)	1932年作
110	"	猫 (墨・淡彩)	(25 × 34)	1934年作
111	"	室 内	(38 × 46)	1943年頃
112	"	人 形 抱 く 子 供 (素描)	(42 × 51)	1948年作
113	"	裸 婦 (")	(34.5 × 46.5)	1949年作
114	"	女 と 猫 (")	(40 × 50)	
115	"	婦 人 像 (")	(40.5 × 32)	
116	"	猫 裸 (銅版)	(28.5 × 36)	
117	小 出 檜 重	裸 婦	(70 × 46.5)	1925年作
118	"	" (素描)	(50 × 35)	1926年作
119	安 井 曾 太 郎	水 浴 裸 婦	(128 × 193)	1914年作
120	"	玉 虫 先 生 像	(46 × 42)	1934年作
121	"	北 京 風 景 (パステル・水彩)	(19.5 × 26.5)	1943年頃作
122	"	レ モ ン と メ ロ ン	(38 × 45.5)	1955年作
123	"	画 室 (木版)	(40 × 28)	
124	"	和 装 婦 人 (")	(40 × 28)	

125	"		洋装婦人	(")	(40 × 28)	
126	"		静物	(")	(28 × 40)	
127	"		蓄音器	(")	(40 × 28)	
128	"		外房風景	(")	(28 × 40)	
129	"		魚貝静物	(")	(28 × 40)	
130	"		秋良に	(")	(28 × 40)	
131	"		奈良にて	(")	(28 × 40)	
132	遠山	五郎	婦人読書図		(80 × 65)	1922年作
133	梅原	龍三郎	静物(茄子と南瓜)		(21 × 34)	1951年作
134	片多	徳一郎	芙蓉		(45.5 × 37.5)	1924年作
135	坂田	一男	エスキース		(33 × 23)	
136	平賀	一亀	アペリチフの時間		(100 × 81)	1928年作
137	"		古い巴里の街角		(120 × 144)	1954年作
138	牧野	虎雄	けし		(50 × 60.5)	
139	長谷川	利行	動物園風景		(45 × 53)	
140	"		裸婦		(53 × 45.5)	1938年作
141	須田	国太郎	橋原風景		(80 × 65.5)	1955年作
142	長谷川	軌外	一作		(28 × 21)	
143	川口	善三郎	作品	(銅版)	(49.5 × 36.5)	
144	児島		トレッド風景	(石版)	(50 × 100)	1925年頃作
145	"		風景	(水彩)	(40 × 59)	1951年作
146	"		海芋ときりん草		(91 × 73)	1954年作
147	青山	義雄	南仏アルプス遠望		(52 × 45.5)	1925年作
148	伊原	宇三郎	アルル風景		(55 × 65.5)	1925年作
149	北川	民次	女	(石版)	(56 × 42)	
150	林	俊衛	フランス風景		(52 × 45)	
151	"		サント・ヴィクトワール山		(32 × 41)	
152	古賀	春江	誕生		(91 × 116.8)	
153	"		海水着の女達		(91 × 116.8)	1923年作
154	"		海女		(116.8 × 91)	"
155	"		鳥籠		(111 × 145.5)	1929年作
156	"		素朴な月夜		(116.8 × 91)	"
157	"		単純な哀話		(116.8 × 91)	1930年作
158	"		感傷の静脈		(116.8 × 91)	1931年作
159	"		少厳しき伝		(116.8 × 91)	
160	"		靴屋の店		(111 × 145.5)	1931年作
161	佐伯	祐三	休息		(72.5 × 59)	1925年作
162	"		風景		(59.5 × 71.5)	1925年頃作
163	田崎	広助	風景		(50 × 61)	
164	中西	利雄	風景		(36 × 51)	
165	宮田	重雄	キオジア		(24.5 × 41)	
166	"		ノートルダム	(石版)	(52.5 × 35.5)	
167	高田	力蔵	エトルタの断崖		(53 × 65)	1939年作
168	荻須	高德	プロヴェンソのフォンテーヌ広場		(50 × 61)	
169	"		角の酒場		(60 × 72.5)	
170	"		パリ風景	(水彩)	(42 × 31)	
171	猪熊	弦一郎	樹と山		(66 × 81.5)	1945年作
172	"		犬		(46 × 63)	
173	"		犬と猫		(44 × 60)	
174	"		作品		(55 × 37.5)	
175	"		猫と女	(石版)	(40 × 55.5)	
176	山口	長男	累人形		(91 × 91)	1958年作
177	小磯	良平	二人の少女	(石版)	(54.5 × 41)	
178	荒井	竜男	二魔園		(39 × 49)	
179	海老原	喜之助	馬と人	(石版)	(54 × 36)	
180	宮本	三郎	二人の裸婦	(")	(54 × 38)	

181	棟方志功	工楽両妃の柵(木版)	(65 × 49)	1960年作
182	三益田義正	カーニユ・シュールメール	(55 × 46)	
183	益村井口	鳥作 (石版)	(54 × 35.5)	
184	村山脇	作 品 (")	(54 × 38)	
185	山脇	" (")	(38 × 55)	
186	脇田	鳥を飼う人	(50 × 61)	1958年作
187	"	鳥と子供(石版)	(37 × 50.5)	
188	川端実直郎	作 品 B	(132 × 182)	1964年作
189	杉全哲	キッコウ	(228 × 182)	1961年作
190	駒井	果実の概念(銅版)	(26.5 × 36)	1957年作
191	"	果実 (")	(28.5 × 36)	"
192	"	作 品 (")	(36 × 27)	"
193	"	" (")	(26 × 36)	1958年作
194	"	鳥と果実(銅版)	(31 × 42)	1959年作
195	近藤弘明	寂光	(162 × 212)	1965年作

〔彫刻作品〕

1	ブールデル	恐怖	怖(ブロンズ)	(47 × 38)	1909年作
2	山崎朝雲	猪	(")	(21 × 30)	
3	戸張孤雁祐	裸婦	(")	(24 × 13.5)	
4	藤井浩祐	踊る崔承喜	(")	(30.5 × 13)	1942年頃作
5	"	坐裸婦	(")	(14 × 15)	"
6	"	裸婦	(")	(17 × 30.5)	"
7	北村西望	月昇	(")	(47 × 40)	
8	長谷川栄作市	黎明の舞	(")	(41.5 × 26)	
9	山本豊市	若い女(乾漆)	(165 × 58)		1956年作

〔模写作品〕

1	ボンベイ壁画	ローマ時代(前1世紀—後1世紀)	藤島武二	模写
2	"	"	"	"
3	キリストの洗礼壁画部分	フランチェスカ		
4	聖家族	ティツィアーノ	島村三七雄	"
5	インファンタ・マルガリータ肖像	ベラスケス	山下新太郎	"
6	マリアナ女王	"	"	"
7	カステル・ガンドルフォの思い出	コロ一	和田英作	"
8	モルト・フォンテーヌの回想	"	鱸利彦	"
9	ムーランド・ラ・ギャレット	ルノアール	島村三七雄	"
10	水浴後の休息	"	勝間田武雄	"
11	アルルカン	ピカソ	岩佐新	"

〔外国作品〕

1	ミレー	農夫	(素描)	
2	ジョージ・スミス	婦人像		1866年作
3	シスレー	サン・マメスのラ・クロア・ブランシュ		1884年作
4	"	レディースコーブ(ウェールズ)		1897年作
5	セザンヌ	凭れる裸体	(素描)	1861~5年作
6	モネ	セーヌ河		
7	ロダ	裸婦	(素描)	
8	"	"	"	

9	ル ノ ア ー ル	青 帽 子 の 女		1918年作
10	"	裸 婦 素 描		
11	リ ー ベ ル マ ン	イ タ リ ア の 少 女		1878年作
12	ル ク レ ル ク	風 景		
13	ビ ゴ ー	日 本 の 女		1887年作
14	ブ ル デ ル	踊るイサドラ・ダンカン	6点	(ペン素描)
15	マ ル ヴ ァ ル	花		
16	ブ ル リ ュ ッ ク	船		
17	ベ ル ナ ー ル	ポ ン タ ヴ ェ ン に て	(水 彩)	1888年作
18	マ チ ス	リ ュ リ ュ と 犬	(ペン素描)	1931年作
19	モ ー リ ス ・ ド ニ	バ ッ カ ナ ー ル		1920年作
20	デ ス パ ニ ヤ	花		
21	ラ プ ラ ー ド	横 た わ る 女		
22	ヴ ラ マ ン ク	風 景	(水 彩)	
23	デ ユ フ イ	ヨ ッ ト の あ る 港		
24	ピ カ ソ	二 人 の 裸 婦	(銅 版)	
25	"	コ ン ポ ジ シ ョ ン	(合 羽 版)	
26	ブ ラ ッ ク	金 魚 鉢	(銅 版)	
27	"	料 理 台	(石 版)	1942年作
28	"	薦	(")	
29	ユ ト リ ロ ン	ム ー ラ ン ・ ド ・ ラ ・ ギ ャ レ ッ ト	(パステル)	1933年作
30	ロ ー ラ ン サ ン	手 鏡 を 持 つ 女		
31	マ リ ー ニ	二 頭 の 馬 と 人	(石 版)	
32	"	馬 と 人	(")	1956年作
33	"	二 人 の 騎 士	(")	"
34	テレシコヴィッチ	緑 蔭	(")	
35	ク ラ ー ヴ ェ	鳥 籠 を 持 つ 女	(")	
36	"	王	(")	1957年作
37	モ ン タ ネ	プ ラ タ ナ ス	(素 描)	
38	フ イ ド ラ ー	静 物		1950年作
39	ロ ジ ュ ラ ン	アムステルダム 風 景		1951年作
40	アレシンスキー	田 園 の 一 隅		"
41	"	木 の 根	(水 彩)	1954年作
42	トーマス・ジョージ	夜 の 映 像		1957年作
43	ヴァン・ド・レーヌ	化 粧 す る 女		

〔陶 器・土 器〕

1	ギ リ シ ヤ	黒絵キュリックス (シレーヌとメナード図)	(7.2×20.4)	紀元前6～5世紀
2	"	黒絵レキュトス (ディオニソスとメナード図)	(19.5× 7)	"
3	"	赤絵オイノコエ (三人男子図)	(16.7×11)	紀元前5～4世紀
4	"	赤絵レキュトス (酒宴の図)	(23 ×11.5)	紀元前 4 世紀
5	"	アムフオーラ 一対	(29 ×19)	
6	"	手 提 げ 壺	(38.2×11.5)	
7	ペルシア (ラジェス)	白地黒絵花文銀化深鉢	(11.5×21.5)	13世紀
8	シリヤ (ラッカ)	トルコワス釉黒絵平鉢	(7.5×26)	"
9	エジプト (フォスタット)	青釉レリーフクーフィック文字入深鉢	(22.2× 8.5)	"
10	ス ペ イ ン	タラベラパズルジャッグ	(20.4×11.5)	18世紀
11	イ ン カ 以 前	壺	(17.3×12.2)	14～15世紀
12	"	"	(15 ×11)	"
13	"	鉢	(5 ×13)	"
14	"	"	(6.4×11)	"
15	"	"	(6.8×12)	"
16	"	"	(7 ×12)	"
17	"	耳 付 小 壺	(13 ×10)	"
18	"	"	(9.5× 9)	"
19	"	"	(9.5×11.5)	"
20	"	人 像 小 壺	(12.5×11)	"

インターハイ協賛青木繁・坂本繁二郎特別展示

(7月20日～8月6日)

全国高校総合体育大会(インターハイ)が久留米市で開催されたのを記念して開催。

第2、3室 62点

ヘンリー・ムアによるヘンリー・ムア展

(8月10日～9月23日)

主催・毎日新聞社・日本美術館企画協議会・当館、後援・英国大使館・ブリティッシュカウンシル・外務省・文化庁・福岡県・久留米市両教育委員会、協賛・ウィルデンシュタイン財団。鎌倉、神戸にて引続き開催。

入場者数 10,421人。

彫刻 家族 他 81点

版画 横たわっている人体 他 72点

現代世界版画展

(3月8日～3月30日)

主催・ニューヨーク近代美術館(国際委員会現代世界版画展実行委員会)・西日本新聞社・当館、後援・福岡アメリカンセンター・テレビ西日本。札幌、東京、京都、広島にて引続き開催。

入場者数 3,334人。

版画 パブロ・ピカソ、ピカドールと闘牛士 他 50点

階下ギャラリー展覧会

使用回数 39回 (日曜画家スクール、地域の団体学校等の絵画展、書道展、写真展、理科展、その他)

ISHIBASHI MUSEUM OF ART

NONAKAMACHI, KURUME, FUKUOKA, JAPAN



久留米市 野中町 石橋文化センター

石橋美術館