

1976



石橋美術館 館報

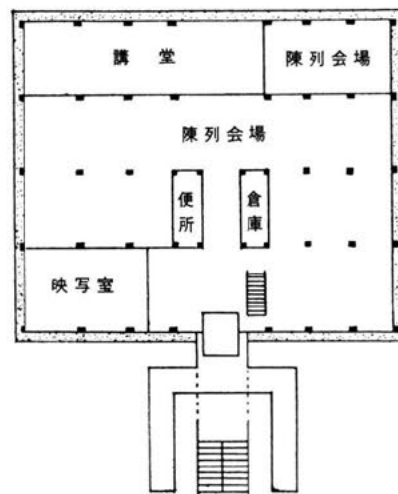
No. 20

目 次

| | |
|--------------------|---|
| 1. 設 立 趣 旨 | 1 |
| 2. 位 置・設 備 | 1 |
| 3. 機 構・運 営 | 1 |
| 4. 開館時と入館料 | 2 |
| 5. 1975年度入館者数一覧 | 2 |
| 6. 1975年度開催特別展覧会一覧 | 3 |
| 7. 1975年度平常陳列一覧 | 3 |
| 8. 1975年度平常陳列目録 | 3 |
| 9. エコール・ド・パリ名作展 | 9 |
| 10. ゲストコーナー作品解説 | 9 |
| 11. 講 習 会 | 9 |
| 12. 階下ギャラリー展覧会 | 9 |



(階 上)



(階 下)

設 立 趣 旨

石橋美術館は、石橋正二郎氏が昭和31年4月26日、ブリヂストンタイヤ株式会社創立25周年を記念し、社会公共の福祉と文化向上のため、郷土、久留米市に寄贈された石橋文化センターの中心施設である。

位 置・設 備

名 称 「石橋美術館」と称し、英文では「ISHIBASHI MUSEUM OF ART」と記す。設立者石橋正二郎氏を記念したものである。

位 置 福岡県久留米市野中町 石橋文化センター内

面 積 2,178 平方米。鉄筋コンクリート二階建。

部 屋 割 階上 第一陳列室、第二陳列室、第三陳列室、第四陳列室、第五陳列室、中央ホール、事務室、主事室、倉庫、洗面室

階下 オープンギャラリー、講堂、映写室、便所、倉庫

照 明 蛍光灯 白熱灯併用

換 気 空気調節装置による換気及び冷房、除湿機を併用して湿度を調整。

機 構・運 営

本美術館は財団法人久留米文化振興会がこれを経営し、その運営は運営委員会に委ねられている。機構は次の通り。

財団法人 久留米文化振興会

| | | | | | | | |
|------|-------|-------|-------|-------|-------|--|--|
| 顧問 | 石橋正二郎 | 杉本勝次 | 井上義人 | | | | |
| 理事長 | 近見敏之 | | | | | | |
| 副理事長 | 吉山武 | 竜頭文吉郎 | | | | | |
| 常務理事 | 藤田英一 | | | | | | |
| 理事 | 牛島慶二 | 古賀吉次 | 佐藤弥三郎 | 谷口久 | 根城晝夜 | | |
| | 吉武不二男 | 田中宗 | 古賀高敏 | 川地東洋男 | 甲斐田繁行 | | |
| | 喜多村禎勇 | 藤戸忠良 | 石井淳介 | 安元忠男 | | | |
| 監事 | 平島一弥 | 斎田勇 | | | | | |

石橋美術館

顧問 近見敏之

運営委員会

| | | | | | | | |
|-----|-------|------|------|------|------|--|--|
| 委員長 | 石橋幹一郎 | | | | | | |
| 委員 | 富永惣一 | 谷信一 | 今泉篤男 | 嘉門安雄 | 河北倫明 | | |
| | 山田智三郎 | 谷口鉄雄 | 岸田勉 | 脇田和 | 高階秀爾 | | |
| 主事 | 山上隆之輔 | | | | | | |

開館時と入館料

開館時間 午前9時—午後5時

休 館 年末12月28日より 年始1月1日まで
別に陳列替のため臨時休館がある

入 館 料 (文化センター入園料とも)

| 個 人 | | | 団 体 (30名以上) | | |
|--------|---|------|-------------|---|------|
| 一 般 | } | 200円 | 一 般 | } | 160円 |
| 大 学 生 | | | 大 学 生 | | |
| 高 校 生 | | | 高 校 生 | | |
| 中学・小学生 | | 70円 | 中学・小学生 | | 50円 |

保護者同伴に限り未就学児無料。尚、特別展の時には料金の変更を行なうことがある。

1975年度入館者数一覧

| 月別 | 開館日数 | 個 人 | | | 団 体 | | | フリー パス | 合 計 | 平 均 |
|----|------|--------|-------|-------|-------|-------|--------|-----------|--------|-----|
| | | 一 般 | 高 校 | 中 小 | 一 般 | 高 校 | 中 小 | | | |
| 4 | 30 | 2,096 | 84 | 189 | 342 | 0 | 356 | 73 | 3,140 | 104 |
| 5 | 31 | 3,124 | 73 | 343 | 946 | 165 | 4,529 | 341 | 9,521 | 307 |
| 6 | 30 | 1,953 | 45 | 117 | 305 | 38 | 1,412 | 226 | 4,096 | 136 |
| 7 | 31 | 1,684 | 60 | 184 | 633 | 101 | 115 | 97 | 2,874 | 92 |
| 8 | 31 | 2,804 | 192 | 615 | 280 | 30 | 219 | 161 | 4,301 | 138 |
| 9 | 30 | 2,430 | 38 | 447 | 1,004 | 414 | 985 | 282 | 5,600 | 186 |
| 10 | 31 | 3,462 | 234 | 312 | 826 | 547 | 8,886 | 593 | 14,860 | 479 |
| 11 | 30 | 4,076 | 234 | 381 | 983 | 423 | 2,168 | 250 | 8,515 | 283 |
| 12 | 27 | 998 | 49 | 43 | 216 | 0 | 0 | 44 | 1,350 | 50 |
| 1 | 30 | 1,514 | 56 | 259 | 316 | 0 | 0 | 78 | 2,223 | 74 |
| 2 | 29 | 2,213 | 107 | 234 | 52 | 113 | 65 | 70 | 2,854 | 98 |
| 3 | 31 | 2,754 | 112 | 315 | 157 | 0 | 190 | 84 | 3,612 | 117 |
| 合計 | 361 | 29,108 | 1,284 | 3,439 | 6,060 | 1,831 | 18,925 | 2,299 | 62,946 | 174 |

1975 年度開催特別展覧会一覧

| 展覧会名称 | 期 間 | 日 数 | 個 人 | | | 団 体 | | | フリー パス | 合 計 | 平 均 |
|--------------------|-------------------|--------|-------|-----|-----|-------|-----|-------|-----------|--------|-----|
| | | | 一 般 | 高 校 | 中 小 | 一 般 | 高 校 | 中 小 | | | |
| エコール・ド・バリ 名 作 展 | 10月10日～ 11月24日 | 46 | 6,577 | 427 | 577 | 1,518 | 741 | 8,151 | 658 | 18,649 | 405 |

1975年度平常陳列一覧

| 期 間 | 日 数 | 個 人 | | | 団 体 | | | フリー パス | 合 計 | 平 均 |
|--------------|--------|--------|-----|-------|-------|-------|--------|-----------|--------|-----|
| | | 一 般 | 高 校 | 中 小 | 一 般 | 高 校 | 中 小 | | | |
| 4月1日～10月9日 | 192 | 14,615 | 522 | 1,965 | 3,645 | 797 | 10,013 | 1,327 | 32,884 | 171 |
| 11月25日～3月31日 | 123 | 7,916 | 329 | 896 | 897 | 299 | 762 | 314 | 11,413 | 92 |
| 合 計 | 315 | 22,531 | 851 | 2,861 | 4,542 | 1,096 | 10,775 | 1,641 | 44,297 | 140 |

1975年度平常陳列目録

〔日 本 作 品〕

| | | | | |
|----|-----------|------------|-----------------|----------|
| 1 | 中 丸 精 十 郎 | 瀑 | (107.5×70.5) cm | 1890年作 |
| 2 | 百 武 兼 行 | 臥 裸 婦 | (97 × 187) | 1881年頃 |
| 3 | 浅 井 忠 輝 | ヴェニス風景(水彩) | (36 × 22) | 1902年作 |
| 4 | 黒 田 清 輝 | 針 仕 事 | (80 × 65) | 1890年作 |
| 5 | " | 鉄 砲 百 合 | (61.5× 81) | 1909年作 |
| 6 | 藤 島 武 二 | 天 平 の 面 影 | (198.5× 94) | 1902年作 |
| 7 | " | 自 画 像 | (47 × 32.5) | 1904～5年作 |
| 8 | " | ヴェルサイユ風景 | (73 × 91) | 1906～7年作 |
| 9 | " | ネ ミ 湖 | (26.5× 35) | 1908年作 |
| 10 | " | 池 | (31 × 26) | 1908～9年作 |
| 11 | " | ヴィラ・デステの池 | (24 × 33) | " |
| 12 | " | 噴水のある池 | (24 × 33) | " |

| | | | | | | |
|----|---|---|-------|----------------------|------------------|----------|
| 13 | 藤 | 島 | 武 二 | 池 畔 の 女 | (30 × 31) | 1908~9年作 |
| 14 | " | " | " | 糸 杉 | (33 × 24) | " |
| 15 | " | " | " | 唐 様 三 部 作 | (79 × 138.5) | 1912年作 |
| 16 | " | " | " | 五 剣 山 の 日 の 出 | (53 × 73.5) | 1932年作 |
| 17 | " | " | " | 奈 良 風 景 | (54 × 46) | 1934年作 |
| 18 | " | " | " | 琉 球 の 女 (パステル) | (36 × 29) | 1936年作 |
| 19 | " | " | " | 蒙 古 の 日 の 出 | (42 × 55) | 1937年作 |
| 20 | 岡 | 田 | 三 郎 助 | 臥 裸 婦 | (45 × 91.5) | 1900年作 |
| 21 | " | " | " | ば ら の 少 女 | (119 × 79) | 1901年作 |
| 22 | " | " | " | 髪 梳 く 女 | (60 × 46) | 1915年作 |
| 23 | " | " | " | 水 浴 の 前 | (200 × 76) | 1916年作 |
| 24 | 白 | 滝 | 幾 之 助 | 炉 端 | (38.5 × 45) | " |
| 25 | 満 | 谷 | 国 四 郎 | 坐 婦 | (65 × 54.5) | 1913年作 |
| 26 | " | " | " | ブルターニュ 風景 | (46 × 55.5) | " |
| 27 | " | " | " | 蕉 山 | (45.5 × 53) | 1924年作 |
| 28 | " | " | " | 裸 婦 | (53 × 45.5) | 1925年作 |
| 29 | " | " | " | 裸 婦 | (72 × 60) | " |
| 30 | " | " | " | 脱 衣 | (64 × 31) | 1926年作 |
| 31 | " | " | " | ば ら (絶筆) | (37.9 × 45.5) | 1936年作 |
| 32 | 中 | 沢 | 弘 光 | 「思 い 出」下 図 | (69 × 35) | 1909年作 |
| 33 | " | " | " | コ ロ ン ボ (水彩) | (25 × 35) | 1921年作 |
| 34 | " | " | " | ペ ル ギ ー (") | (25 × 34) | " |
| 35 | " | " | " | ピ サ (") | (24 × 31) | " |
| 36 | " | " | " | ナ リ (") | (25 × 34) | " |
| 37 | " | " | " | ミ ラ ノ (") | (24 × 19) | " |
| 38 | " | " | " | ロ ー マ (") | (24 × 19) | " |
| 39 | " | " | " | ヴ ェ ニ ス (") | (24 × 19) | " |
| 40 | " | " | " | ヴ ェ ニ ス (") | (37 × 28) | 1922年作 |
| 41 | 和 | 田 | 英 作 | 読 書 | (73 × 53.5) | 1902年作 |
| 42 | " | " | " | チ ュ ー リ ッ プ | (80 × 65) | 1927年作 |
| 43 | " | " | " | 早 春・(富士) | (53 × 65) | 1939年作 |
| 44 | 石 | 川 | 寅 治 博 | 農 事 忙 | (91 × 117) | 1947年作 |
| 45 | 吉 | 田 | " | 風 景 | (33 × 45) | " |
| 46 | " | " | " | 上 高 地 | (45.5 × 60.5) | " |
| 47 | " | " | " | マ ッ タ ー ホ ル ン 夜 (木版) | (50.5 × 36) | 1925年作 |
| 48 | " | " | " | ル ガ ノ (") | (25 × 37) | " |
| 49 | " | " | " | レ ニ ヤ 山 (") | (36 × 51) | " |
| 50 | " | " | " | 剣 山 の 朝 (") | (37 × 25) | 1926年作 |
| 51 | " | " | " | 帆 船 夜 (") | (50.5 × 36) | " |
| 52 | " | " | " | ウダイ プールの 宮 殿 | (33 × 45) | 1931年作 |
| 53 | " | " | " | 奔 流 | (97 × 130) | 1936年作 |
| 54 | 青 | 木 | 繁 | 秋 の 夜 (鉛筆淡彩) | (14.5 × 16) | 1902年作 |
| 55 | " | " | " | 自 画 像 | (81 × 60.5) | 1903年作 |
| 56 | " | " | " | " (色鉛筆) | (22.5 × 15) | " |
| 57 | " | " | " | 閻 威 弥 尼 (水彩) | (15 × 10.2) | 1903年作 |
| 58 | " | " | " | 輪 転 | (27.3 × 37.6) | 1903年作 |
| 59 | " | " | " | 海 景 | (10.3 × 15) | 1904年作 |
| 60 | " | " | " | 丘 に 立 つ 人 | (16 × 14) | " |
| 61 | " | " | " | 農 家 色 | 22 (31 × 29) | " |
| 62 | " | " | " | 森 の 暮 | (33 × 24) | " |
| 63 | " | " | " | 春 景 (水彩) | (16.3 × 32.3) | " |
| 64 | " | " | " | 風 景 扇 面 | " | " |
| 65 | " | " | " | 女 の 顔 羽 子 板 | " | " |
| 66 | " | " | " | 水 浴 (水彩) | (14 × 25) | 1904~5年作 |
| 67 | " | " | " | 布 良 (めら) の 海 | (35 × 71) | 1904~5年作 |
| 68 | " | " | " | 大 国 主 命 | (75.5 × 127.5) | 1905年作 |

ふるさとの画家

青木 繁・坂本繁二郎・総合資料室開設

六月一日

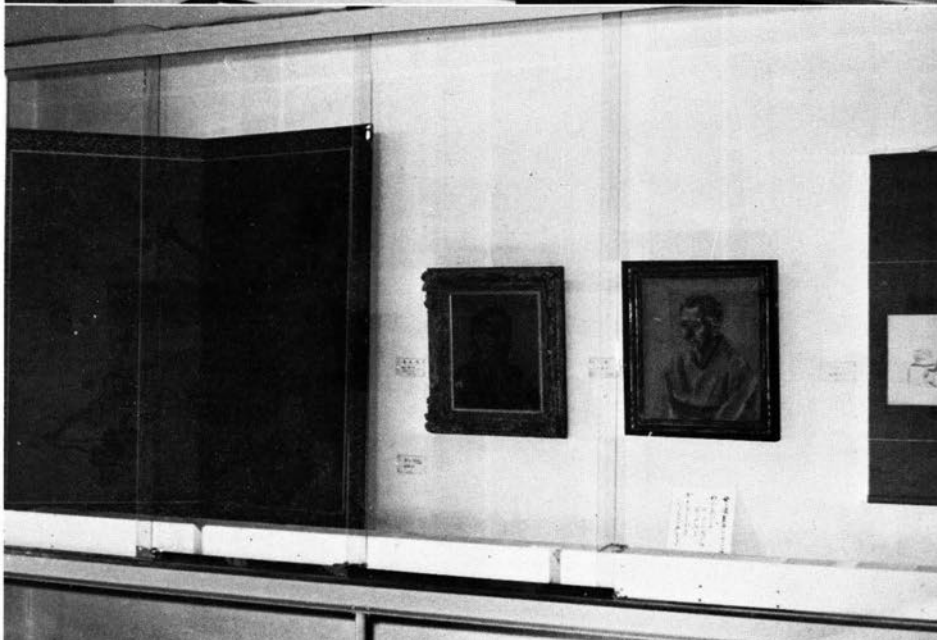
青木 繁 作品展示



坂本繁二郎 遺品展示



坂本繁二郎 作品展示



ゲストコーナーにて

シニヤック「コンカルノー港」を解説する

北九州市立美術館長 谷口鉄雄先生

六月一日

第十四回

夏季洋画講習会

八月二十二日―二十四日

ルオー「ピエロ」、ピカソ「女の顔」を解説する

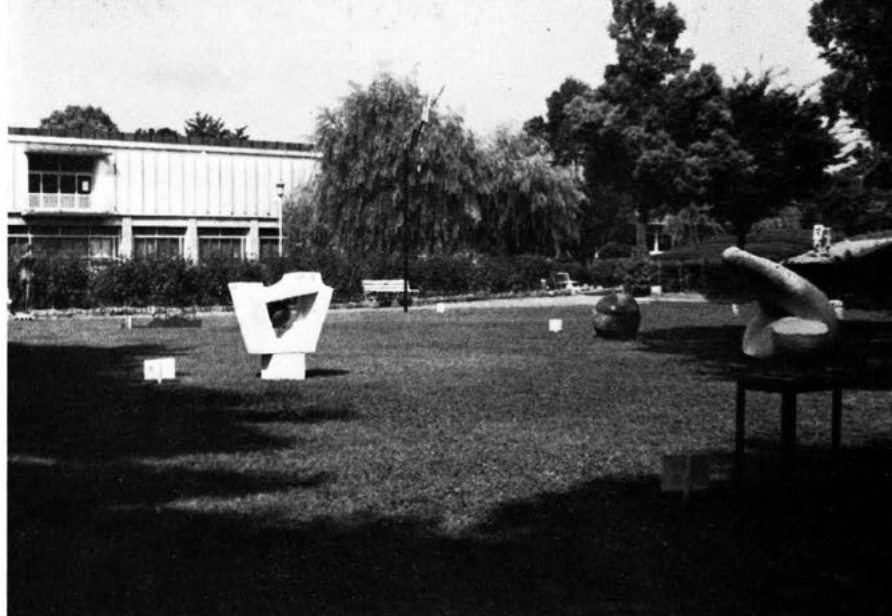
九州芸術工科大学教授 岸田勉先生

十月二十六日

第三回

久留米市野外彫刻展

八月十日—九月十五日



エコール・ド・パリ名作展

十月十日—十一月二十四日



会場にて

美術館 階下ギャラリーにて

筑後地区高校美術展
(十月二十九日—十一月三日)



フェスティバル筑後'75
筑後の歴史展
(11月29日—12月1日)

久留米市総合美術展
(十一月十六日—二十三日)



日曜画家スクール
(七月二十日)

| | | | | | | |
|-----|---|---|-------|---------------------------|-----------------|---------|
| 69 | 青 | 木 | 繁 | 光 明 皇 后 | (38 × 72.5) | 1905年作 |
| 70 | | " | | 雪 景 | (32.5 × 23) | 1906年作 |
| 71 | | " | | わだつみのいろこの宮 | (181.5 × 70) | 1907年作 |
| 72 | | " | | 月 下 滞 船 | (41.5 × 57) | 1908年作 |
| 73 | | " | | 春 秋 (水彩) | (44.5 円 型) | " |
| 74 | | " | | " (") | (") | " |
| 75 | 坂 | 本 | 繁 二 郎 | 魚を持って来た海女 | (117 × 80.5) | 1913年作 |
| 76 | | " | | あ ら し の 海 | (24 × 33) | 1915年作 |
| 77 | | " | | 静 物 | (45 × 60.5) | 1918年作 |
| 78 | | " | | 少 女 | (41 × 33) | 1923年作 |
| 79 | | " | | 読 書 の 女 | (41 × 32) | " |
| 80 | | " | | パ リ 郊 外 | (53.5 × 65.5) | " |
| 81 | | " | | 帽 子 を 持 て る 女 像 | (80.5 × 65) | " |
| 82 | | " | | 自 画 像 | (45.5 × 37.5) | 1929年作 |
| 83 | | " | | 鳥 放 牧 三 馬 (水墨) | (38 × 30) | 1930年作 |
| 84 | | " | | " | (79.5 × 99) | 1932年作 |
| 85 | | " | | 三 勇 士 | (53 × 80) | 1935年作 |
| 86 | | " | | 親 子 馬 (水彩) | (16 × 21.5) | " |
| 87 | | " | | 馬 (水墨) | (24 × 32) | 1948年作 |
| 88 | | " | | 阿蘇五景・噴 火 口 (木版) | (25 × 36) | " |
| 89 | | " | | " 根子嶽の朝 (") | (") | " |
| 90 | | " | | " 放 牧 (") | (") | " |
| 91 | | " | | " 波野の月 (") | (") | " |
| 92 | | " | | " 南 郷 谷 (") | (") | " |
| 93 | 石 | 井 | 柏 亭 | ソ レ ン ト | (46 × 53) | 1923年作 |
| 94 | 金 | 山 | 平 三 | 石 母 田 の 堤 | (40 × 53) | |
| 95 | | " | | 田 沢 の 春 | (45 × 45) | |
| 96 | 和 | 田 | 三 造 | 海 豆 の 富 士 | (107 × 200) | 1935年作 |
| 97 | | " | | 教会の見える風景 | (45 × 53) | |
| 98 | | " | | ハ ル ピ ン の 冬 | (31 × 41) | |
| 99 | 辻 | | 永 | フ ェ ン ト ネ ・ オ ・ ロ ー ズ の 春 | (33 × 45) | 1917年作 |
| 100 | | " | | " | (27 × 36.5) | 1921年作 |
| 101 | | " | | 穴 道 湖 の 秋 | (33.5 × 45) | 1952年作 |
| 102 | 斎 | 藤 | 与 里 | 秋 男 の 像 | (20.5 × 26.5) | |
| 103 | 青 | 山 | 熊 治 | 静 物 | (91 × 61.5) | |
| 104 | | " | | 婦 人 群 像 (グワッシュ) | (24.5 × 41) | |
| 105 | 栗 | 原 | 忠 二 | 婦 人 像 (鉛筆) | (35.5 × 45.5) | |
| 106 | 藤 | 田 | 嗣 治 | 婦 人 像 (銅版) | (34.5 × 46.5) | 1927年作 |
| 107 | | " | | 少 女 像 (") | (36 × 30) | " |
| 108 | | " | | 二 人 の 裸 婦 (墨) | (39 × 55) | " |
| 109 | | " | | 婦 人 像 (墨) | (43 × 33) | 1932年作 |
| 110 | | " | | 猫 室 (墨・淡彩) | (25 × 34) | 1934年作 |
| 111 | | " | | 人 形 抱 く 子 供 (素描) | (38 × 46) | 1943年頃 |
| 112 | | " | | 裸 婦 (") | (42 × 51) | 1948年作 |
| 113 | | " | | 女 と 猫 (") | (34.5 × 46.5) | 1949年作 |
| 114 | | " | | 婦 人 像 (") | (40 × 50) | |
| 115 | | " | | 猫 裸 婦 (銅版) | (40.5 × 32) | |
| 116 | | " | | " | (28.5 × 36) | |
| 117 | 小 | 出 | 檜 重 | 裸 婦 (") | (70 × 46.5) | 1925年作 |
| 118 | | " | | " (素描) | (50 × 35) | 1926年作 |
| 119 | 安 | 井 | 曾 太 郎 | 水 浴 裸 婦 | (128 × 193) | 1914年作 |
| 120 | | " | | 玉 虫 先 生 像 | (46 × 42) | 1934年作 |
| 121 | | " | | 北 京 風 景 (パステル・水彩) | (19.5 × 26.5) | 1943年頃作 |
| 122 | | " | | レ モ ン と メ ロ ン | (38 × 45.5) | 1955年作 |
| 123 | | " | | 画 室 (木版) | (40 × 28) | |
| 124 | | " | | 和 装 婦 人 (") | (40 × 28) | |

| | | | | | |
|-----|--------|----------------|-------|-----------------|---------|
| 125 | 安井曾太郎 | 洋装婦人 | (") | (40 × 28) | |
| 126 | " | 静物 | (") | (28 × 40) | |
| 127 | " | 蓄音器 | (") | (40 × 28) | |
| 128 | " | 外房風景 | (") | (28 × 40) | |
| 129 | " | 魚貝静物 | (") | (28 × 40) | |
| 130 | " | 秋景 | (") | (28 × 40) | |
| 131 | " | 奈良にて | (") | (28 × 40) | |
| 132 | 遠山五郎 | 婦人読書図 | | (80 × 65) | 1922年作 |
| 133 | 梅原三郎 | 静物(茄子と南瓜) | | (21 × 34) | 1951年作 |
| 134 | 片多徳郎 | 美蓉 | | (45.5 × 37.5) | 1924年作 |
| 135 | 坂田一男 | エスキース | | (33 × 23) | |
| 136 | 平賀亀祐 | アペリチフの時間 | | (100 × 81) | 1928年作 |
| 137 | " | 古い巴里の街角 | | (120 × 144) | 1954年作 |
| 138 | 牧野虎雄 | けし景 | | (50 × 60.5) | |
| 139 | 長谷川利行 | 動物園風景 | | (45 × 53) | |
| 140 | " | 裸婦 | | (53 × 45.5) | 1938年作 |
| 141 | 須田国太郎 | 橋原風景 | | (80 × 65.5) | 1955年作 |
| 142 | 長谷川一 | 樹(銅版) | | (28 × 21) | |
| 143 | 川口軌外 | 一作品(石版) | | (49.5 × 36.5) | |
| 144 | 児島善三郎 | トレド風景 | | (50 × 100) | 1925年頃作 |
| 145 | " | 風景(水彩) | | (40 × 59) | 1951年作 |
| 146 | " | 海芋ときりん草 | | (91 × 73) | 1954年作 |
| 147 | 青山義雄 | 南仏アルプス遠望 | | (52 × 45.5) | 1925年作 |
| 148 | 伊原宇三郎 | アルル風景 | | (55 × 65.5) | 1925年作 |
| 149 | 北川民次 | 女(石版) | | (56 × 42) | |
| 150 | 林倭衛 | フランス風景 | | (52 × 45) | |
| 151 | " | サント・ヴィクトワール山 | | (32 × 41) | |
| 152 | 古賀春江 | 誕生 | | (91 × 116.8) | |
| 153 | " | 海水着の女達 | | (91 × 116.8) | 1923年作 |
| 154 | " | 海女籠 | | (116.8 × 91) | " |
| 155 | " | 鳥籠 | | (111 × 145.5) | 1929年作 |
| 156 | " | 素朴な月夜 | | (116.8 × 91) | " |
| 157 | " | 単純な哀話 | | (116.8 × 91) | 1930年作 |
| 158 | " | 感傷の静脈 | | (116.8 × 91) | 1931年作 |
| 159 | " | 少女 | | (116.8 × 91) | |
| 160 | " | 厳しき伝統 | | (111 × 145.5) | 1931年作 |
| 161 | 佐伯祐三 | 靴屋の店 | | (72.5 × 59) | 1925年作 |
| 162 | " | 休息 | | (59.5 × 71.5) | 1925年頃作 |
| 163 | 田中崎助 | 風景 | | (50 × 61) | |
| 164 | 中野西 | 風景 | | (36 × 51) | |
| 165 | 宮田重雄 | キノオジア | | (24.5 × 41) | |
| 166 | " | ノートルダム(石版) | | (52.5 × 35.5) | |
| 167 | 高田力蔵 | エトルタの断崖 | | (53 × 65) | 1939年作 |
| 168 | 荻須高徳 | プロヴァンのフォンテーヌ広場 | | (50 × 61) | |
| 169 | " | 角の酒場 | | (60 × 72.5) | |
| 170 | " | パリ風景(水彩) | | (42 × 31) | |
| 171 | 猪熊弦一郎 | 樹と山 | | (66 × 81.5) | 1945年作 |
| 172 | " | 犬 | | (46 × 63) | |
| 173 | " | 犬と猫 | | (44 × 60) | |
| 174 | " | 犬作品 | | (55 × 37.5) | |
| 175 | " | 猫と女(石版) | | (40 × 55.5) | |
| 176 | 山口長男 | 累形 | | (91 × 91) | 1958年作 |
| 177 | 小磯良男 | 二人の少女(石版) | | (54.5 × 41) | |
| 178 | 荒井竜男 | 廃園 | | (39 × 49) | |
| 179 | 海老原喜之助 | 素描 30点 | | | |
| 180 | " | 馬と人(石版) | | (54 × 36) | |

| | | | | |
|-----|---------|------------------|---------------|--------|
| 181 | 宮 本 三 郎 | 二 人 の 裸 婦 (石版) | (54 × 38) | |
| 182 | 棟 方 志 功 | 工 楽 両 妃 の 柵 (木版) | (65 × 49) | 1960年作 |
| 183 | 三 岸 節 子 | カーニユ・シュールメール | (55 × 46) | |
| 184 | 益 田 義 信 | 鳥 (石版) | (54 × 35.5) | |
| 185 | 村 井 正 誠 | 作 品 (") | (54 × 38) | |
| 186 | 山 口 薫 | (") | (38 × 55) | |
| 187 | 脇 田 和 | 鳥 を 飼 う 人 | (50 × 61) | 1958年作 |
| 188 | " | 鳥 と 子 供 (石版) | (37 × 50.5) | |
| 189 | 川 端 実 | 作 品 B | (132 × 182) | 1964年作 |
| 190 | 杉 全 直 | キ ッ コ ウ | (228 × 182) | 1961年作 |
| 191 | 駒 井 哲 郎 | 果 実 の 概 念 (銅版) | (26.5 × 36) | 1957年作 |
| 192 | " | 果 実 (") | (28.5 × 36) | " |
| 193 | " | 作 品 (") | (36 × 27) | " |
| 194 | " | (") | (26 × 36) | 1958年作 |
| 195 | " | 鳥 と 果 実 (銅版) | (31 × 42) | 1959年作 |
| 196 | 近 藤 弘 明 | 寂 光 | (162 × 212) | 1965年作 |

〔彫 刻 作 品〕

| | | | | |
|---|-----------|-----------------|---------------|---------|
| 1 | ブ ー ル デ ル | 恐 怖 (ブロンズ) | (47 × 38) | 1909年作 |
| 2 | 山 崎 朝 雲 | (") | (21 × 30) | |
| 3 | 戸 張 孤 雁 | 裸 婦 (") | (24 × 13.5) | |
| 4 | 藤 井 浩 祐 | 踊 る 崔 承 喜 (") | (30.5 × 13) | 1942年頃作 |
| 5 | " | 坐 裸 婦 (") | (14 × 15) | " |
| 6 | " | 裸 婦 (") | (17 × 30.5) | " |
| 7 | 北 村 西 望 | 月 昇 る (") | (47 × 40) | |
| 8 | 長 谷 川 栄 作 | 黎 明 の 舞 (") | (41.5 × 26) | |
| 9 | 山 本 豊 市 | 若 い 女 (乾 漆) | (165 × 58) | 1956年作 |

〔鑄 金 作 品〕

| | | | | |
|---|---------|----------|---------------|--------|
| 1 | 豊 田 勝 秋 | 小鳥のある花さし | (27 × 18.5) | 1929年作 |
| 2 | " | 鑄 銅 花 器 | (48 × 21) | 1931年作 |

〔模 写 作 品〕

| | | | | |
|----|-----------------|-------------------|---------|----|
| 1 | ボ ン ベ イ 壁 画 | ローマ時代 (前1世紀—後1世紀) | 藤 島 武 二 | 模写 |
| 2 | " | " | " | " |
| 3 | キリストの洗礼壁画部分 | フ ラ ン チ ェ ス カ | | |
| 4 | 聖 家 族 | ティ ツ ィ ア ー ノ | 島 村 三七雄 | " |
| 5 | インファンタ・マルガリータ肖像 | ベ ラ ス ケ ス | 山 下 新太郎 | " |
| 6 | マリアナ女王 | " | " | " |
| 7 | カステル・ガンドルフの想い出 | コ ロ ー | 和 田 英 作 | " |
| 8 | モルト・フォンテーヌの回想 | " | 鱸 利 彦 | " |
| 9 | ムーラン・ド・ラ・ギャレット | ル ノ ア ー ル | 島 村 三七雄 | " |
| 10 | 水浴後の休息 | " | 勝間田 武 雄 | " |
| 11 | アルルカン | ピ カ ソ | 岩 佐 新 | " |

〔外 国 作 品〕

| | | | | |
|---|----------|--------------------|-------|----------|
| ① | ミ レ ー | 農 夫 | (素 描) | |
| 2 | ジョージ・スミス | 婦 人 像 | | 1866年作 |
| 3 | シ ス レ ー | サン・マメスのラ・クロア・ブランシュ | | 1884年作 |
| 4 | " | レディースコープ (ウェールズ) | | 1897年作 |
| 5 | セ ザ ン ヌ | 凭 れ る 裸 体 | (素 描) | 1861~5年作 |
| 6 | モ ネ | セ ー ス 河 | | |
| 7 | ロ ダ ン | 裸 婦 | (素 描) | |
| 8 | " | " | " | |

| | | | | |
|----|---------------|----------------|---------|--------|
| 9 | ル ノ ア ー ル | 青 帽 子 の 女 | | 1918年作 |
| 10 | " | 裸 婦 素 描 | | |
| 11 | リ ー ベ ル マ ン | イ タ リ ア の 少 女 | | 1878年作 |
| 12 | ル ク レ ル ク | 風 景 | | |
| 13 | ビ ゴ ー | 日 本 の 女 | | 1887年作 |
| 14 | ブ ル デ ル | 踊るイサドラ・ダンカン 6点 | (ペン素描) | |
| 15 | マ ル ヴ ァ ル | 花 | | |
| 16 | ブ ル リ ュ ッ ク | 船 | | |
| 17 | ベ ル ナ ー ル | ボンタヴェンにて | (水 彩) | 1888年作 |
| 18 | マ チ ス | リュリュと犬 | (ペン素描) | 1931年作 |
| 19 | モ ー リ ス ・ ド ニ | バ ッ カ ナ ー ル | | 1920年作 |
| 20 | デ ス パ ニ ヤ | 花 | | |
| 21 | ラ プ ラ ー ド | 横 た わ る 女 | | |
| 22 | ヴ ラ マ ン ク | 風 景 | (水 彩) | |
| 23 | デ ユ フ イ | ヨ ッ ト の ある 港 | | |
| 24 | ピ カ ソ | 二 人 の 裸 婦 | (銅 版) | |
| 25 | " | コ ン ポ ジ シ ョ ン | (合 羽 版) | |
| 26 | ブ ラ ッ ク | 金 魚 鉢 | (銅 版) | |
| 27 | " | 料 理 台 | (石 版) | 1942年作 |
| 28 | " | 薦 | (") | |
| 29 | ユ ト リ ロ | ムーラン・ド・ラ・ギャレット | (パステル) | 1933年作 |
| 30 | ロ ー ラ ン サ ン | 手 鏡 を 持 つ 女 | | |
| 31 | マ リ ー ニ | 二 頭 の 馬 と 人 | (石 版) | |
| 32 | " | 馬 と 人 | (") | 1956年作 |
| 33 | " | 二 人 の 騎 士 | (") | " |
| 34 | テレシコヴィッチ | 緑 籠 を 持 つ 女 | (") | |
| 35 | ク ラ ー ヴ ェ | 鳥 籠 を 持 つ 女 | (") | |
| 36 | " | 王 | (") | 1957年作 |
| 37 | モ ン タ ネ | プ ラ タ ナ ス | (素 描) | |
| 38 | フ イ ド ラ ー | 静 物 | | 1950年作 |
| 39 | ロ ジ ュ ラ ン | アムステルダム 風景 | | 1951年作 |
| 40 | アレシンスキー | 田 園 の 一 隅 | | " |
| 41 | " | 木 の 根 | (水 彩) | 1954年作 |
| 42 | トーマス・ジョージ | 夜 の 映 像 | | 1957年作 |
| 43 | ヴァン・ド・レーヌ | 化 粧 す る 女 | | |

〔陶 器・土 器〕

| | | | |
|----|---------------|------------------------------------|----------|
| 1 | ギ リ シ ヤ | 黒絵キュリックス (シレーヌとメナード図) (7.2×20.4) | 紀元前6〜5世紀 |
| 2 | " | 黒絵レキュトス (ディオニソスとメナード図) (19.5× 7) | " |
| 3 | " | 赤絵オイノコエ (三人男子図) (16.7×11) | 紀元前5〜4世紀 |
| 4 | " | 赤絵レキュトス (酒宴の図) (23 ×11.5) | 紀元前 4 世紀 |
| 5 | " | アムフォーラ 一対 (29 ×19) | |
| 6 | " | 手 提 げ 壺 (38.2×11.5) | |
| 7 | ベルシア (ラジェス) | 白地黒絵花文銀化深鉢 (11.5×21.5) | 13世紀 |
| 8 | シ リ ア (ラッカ) | トルコワス釉黒絵平鉢 (7.5×26) | " |
| 9 | エジプト (フオスタット) | 青釉レリーフクーフィック文字入深鉢 (22.2× 8.5) | " |
| 10 | ス ペ イ ン | タラベラパズルジャッグ (20.4×11.5) | 18世紀 |
| 11 | イ ン カ 以 前 | 壺 (17.3×12.2) | 14〜15世紀 |
| 12 | " | " (15 ×11) | " |
| 13 | " | 鉢 (5 ×13) | " |
| 14 | " | " (6.4×11) | " |
| 15 | " | " (6.8×12) | " |
| 16 | " | " (7 ×12) | " |
| 17 | " | 耳 付 小 壺 (13 ×10) | " |
| 18 | " | " (9.5× 9) | " |
| 19 | " | " (9.5×11.5) | " |
| 20 | " | 人 像 小 壺 (12.5×11) | " |

東京ブリヂストン美術館所蔵 エコール・ド・パリ名作展

(10月10日～11月24日)

主催・石橋美術館・ブリヂストン美術館・西日本新聞社

入場者数 18,649人

モ ロ ー 化 粧 他 15点

特別展示 ゲストコーナー 作品解説

| | | | | |
|--------|-----------|----------|------------|----------|
| 4月27日 | ルノアール | 坐る浴女 | 九州芸術工科大学教授 | 岸田 勉 先生 |
| 6月1日 | シニヤック | コンカルノー港 | 北九州市立美術館長 | 谷口 鉄雄 先生 |
| 8月3日 | ヴラマンク | 運河船 | | 岸田 勉 先生 |
| 10月26日 | エコール・ド・パリ | 名作展 | | 岸田 勉 先生 |
| 11月9日 | エコール・ド・パリ | 名作展 | | 谷口 鉄雄 先生 |
| 1月25日 | ドンゲン | 並木道 | | 岸田 勉 先生 |
| | デュフィ | オーケストラ | | |
| | モディリアーニ | 若き農夫の肖像 | | |
| 2月15日 | スーティン | 嵐の中の風景 | | 谷口 鉄雄 先生 |
| 3月21日 | 藤田 嗣治 | ドルドーニュの家 | | 谷口 鉄雄 先生 |

講 習 会

8月22日～24日 夏季洋画講習会

階下ギャラリー展覧会

使 用 回 数 38回 (日曜画家スクール、地域団体学校等の絵画展、書道展、写真展、その他)

ISHIBASHI MUSEUM OF ART

NONAKAMACHI, KURUME, FUKUOKA, JAPAN



久留米市 野中町 石橋文化センター

石 橋 美 術 館